

“opinionway pour



Les Français et la pêche

Décembre 2024





La méthodologie



“ La méthodologie de l'enquête



Echantillon de **1 021 personnes, représentatif** de la population française âgée de 18 ans et plus.

L'échantillon a été constitué selon la **méthode des quotas**, au regard des critères de sexe, d'âge, de catégorie socioprofessionnelle, de catégorie d'agglomération et de région de résidence.



L'échantillon a été interrogé par **questionnaire auto-administré en ligne sur système CAWI** (Computer Assisted Web Interview).



Les interviews ont été réalisées **les 27 et 28 novembre 2024**.

Pour les remercier de leur participation, les panélistes ont touché des incentives ou ont fait un don à l'association proposée de leur choix.



OpinionWay a réalisé cette enquête en appliquant les procédures et règles de la **norme ISO 20252**



Les résultats de ce sondage doivent être lus en tenant compte des marges d'incertitude : 1,4 à 3,1 points au plus pour un échantillon de 1000 répondants.



Toute publication totale ou partielle doit impérativement utiliser la mention complète suivante :

« Sondage OpinionWay pour Pavillon France »

et aucune reprise de l'enquête ne pourra être dissociée de cet intitulé.



Le profil de l'échantillon



“ Le profil de l'échantillon

Population française âgée de 18 ans et plus.

Source : **INSEE**



	Sexe	%
	Hommes	48%
	Femmes	52%



	Age	%
	18 à 24 ans	10%
	25 à 34 ans	15%
	35 à 49 ans	24%
	50 à 64 ans	24%
	65 ans et plus	27%



	Région	%
	Ile-de-France	19%
	Nord-ouest	23%
	Nord-est	22%
	Sud-ouest	11%
	Sud-est	25%



	Activité professionnelle	%
	Catégories socioprofessionnelles supérieures	29%
	Agriculteurs / Artisans / Commerçants / Chefs d'entreprise	4%
	Professions libérales / Cadres	10%
	Professions intermédiaires	15%
	Catégories populaires	29%
	Employés	17%
	Ouvriers	12%
	Inactifs	42%
	Retraités	28%
	Autres inactifs	14%



	Taille d'agglomération	%
	Une commune rurale	21%
	De 2000 à 19 999 habitants	18%
	De 20 000 à 99 999 habitants	14%
	100 000 habitants et plus	30%
	Agglomération parisienne	17%



Les résultats



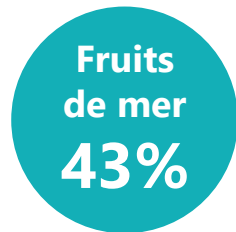
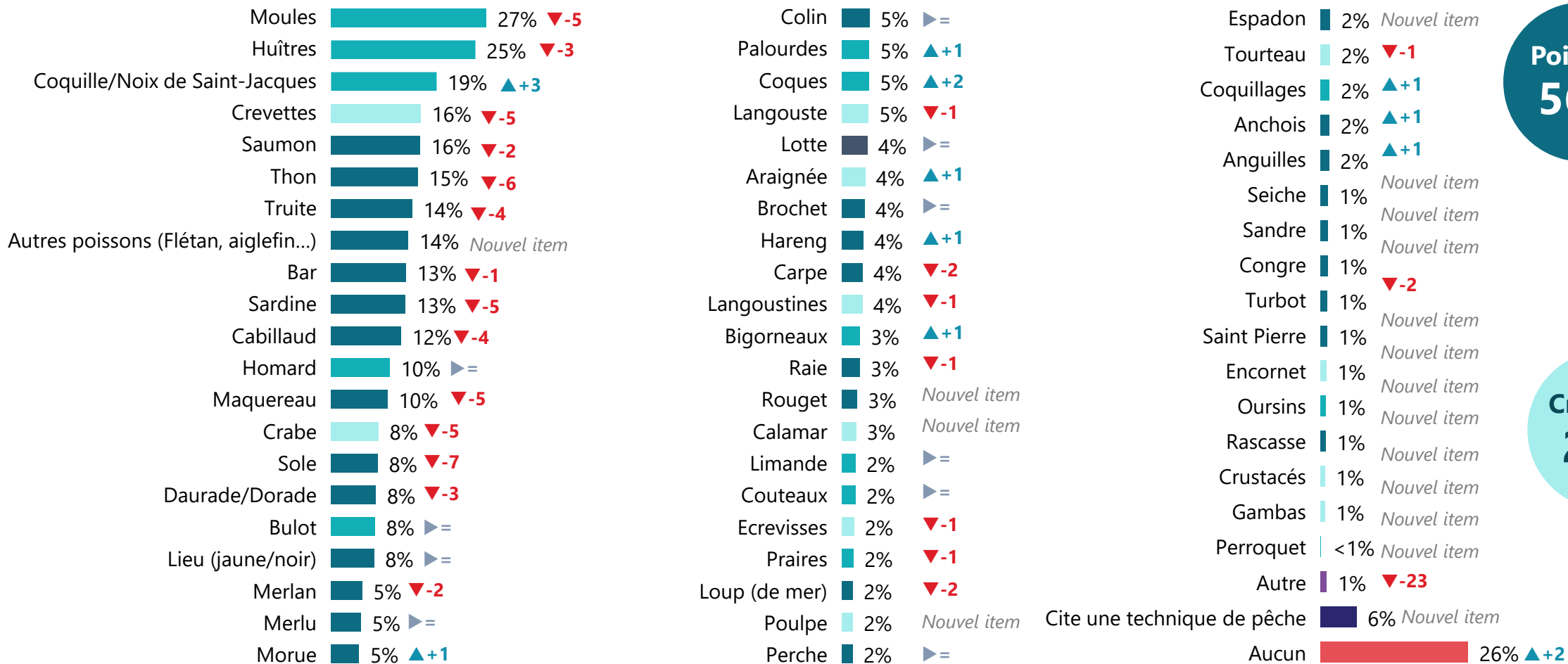


La notoriété spontanée des espèces de la pêche française



Q. Quelles sont toutes les espèces de la pêche française (poissons, coquillages, crustacés, céphalopodes) que vous connaissez ?

Question ouverte, réponses spontanées – Total supérieur à 100%



La notoriété spontanée des espèces de la pêche française (1/4)



Q. Quelles sont toutes les espèces de la pêche française (poissons, coquillages, crustacés, céphalopodes) que vous connaissez ?

Question ouverte, réponses spontanées – Total supérieur à 100%

	% Total	Sexe		Âge					Statut		
		Homme	Femme	18 à 24 ans	25 à 34 ans	35 à 49 ans	50 à 64 ans	65 ans et plus	CSP +	CSP -	Inactif
Poissons	56%	56%	55%	53%	49%	54%	58%	60%	54%	54%	59%
Fruits de mer	43%	41%	45%	35%	40%	38%	49%	48%	41%	43%	45%
Crustacés	29%	29%	29%	29%	29%	20%	32%	34%	29%	25%	32%

	% Total	Région				
		Ile-de-France	Nord Ouest	Nord Est	Sud Ouest	Sud Est
Poissons	56%	47%	59%	55%	50%	62%
Fruits de mer	43%	34%	45%	44%	45%	47%
Crustacés	29%	25%	31%	29%	27%	31%



La notoriété spontanée des espèces de la pêche française (2/4)



Q. Quelles sont toutes les espèces de la pêche française (poissons, coquillages, crustacés, céphalopodes) que vous connaissez ?

Question ouverte, réponses spontanées – Total supérieur à 100%

	% Total	Sexe		Âge					Statut		
		Homme	Femme	18 à 24 ans	25 à 34 ans	35 à 49 ans	50 à 64 ans	65 ans et plus	CSP +	CSP -	Inactif
Moules	27%	26%	28%	28%	29%	23%	29%	29%	24%	27%	30%
Huîtres	25%	26%	25%	21%	25%	22%	29%	28%	22%	26%	28%
Coquille/Noix de Saint-Jacques	19%	17%	20%	7%	13%	16%	24%	24%	20%	17%	20%
Crevettes	16%	14%	18%	16%	23%	13%	12%	18%	16%	15%	16%
Saumon	16%	15%	17%	17%	24%	13%	15%	14%	13%	19%	15%
Thon	15%	17%	14%	8%	12%	12%	16%	22%	14%	13%	18%
Truite	14%	15%	14%	9%	14%	16%	17%	12%	13%	17%	14%
Autres poissons (Flétan, aiglefin...)	14%	15%	12%	9%	15%	11%	15%	16%	10%	15%	16%
Bar	13%	16%	11%	11%	9%	7%	15%	21%	13%	8%	17%
Sardine	13%	16%	10%	9%	8%	6%	17%	21%	12%	7%	18%
Cabillaud	12%	12%	13%	5%	8%	12%	12%	18%	12%	10%	15%
Homard	10%	9%	11%	10%	6%	7%	11%	16%	9%	10%	12%
Maquereau	10%	12%	8%	1%	6%	4%	11%	20%	9%	5%	14%
Crabe	8%	7%	9%	11%	6%	4%	11%	11%	8%	6%	10%
Sole	8%	7%	9%	11%	4%	4%	7%	15%	8%	4%	12%
Daurade/Dorade	8%	9%	7%	5%	5%	5%	9%	12%	9%	6%	9%
Bulot	8%	7%	9%	6%	6%	5%	12%	8%	9%	8%	7%
Lieu (jaune/noir)	8%	7%	8%	5%	5%	5%	8%	12%	6%	7%	9%
Merlan	5%	5%	6%	-	2%	4%	6%	10%	5%	3%	8%
Merlu	5%	6%	5%	5%	3%	6%	7%	5%	6%	7%	4%
Morue	5%	7%	3%	5%	2%	1%	7%	8%	4%	2%	8%



La notoriété spontanée des espèces de la pêche française (3/4)



Q. Quelles sont toutes les espèces de la pêche française (poissons, coquillages, crustacés, céphalopodes) que vous connaissez ?

Question ouverte, réponses spontanées – Total supérieur à 100%

	% Total	Sexe		Âge					Statut		
		Homme	Femme	18 à 24 ans	25 à 34 ans	35 à 49 ans	50 à 64 ans	65 ans et plus	CSP +	CSP -	Inactif
Colin	5%	4%	6%	2%	7%	5%	4%	5%	5%	6%	4%
Palourdes	5%	5%	5%	2%	6%	3%	6%	5%	5%	3%	6%
Coques	5%	6%	4%	-	2%	3%	8%	6%	4%	4%	6%
Langouste	5%	5%	4%	2%	1%	1%	4%	12%	2%	3%	7%
Lotte	4%	5%	4%	6%	1%	3%	4%	8%	6%	2%	6%
Araignée	4%	4%	4%	-	1%	1%	6%	8%	4%	3%	5%
Brochet	4%	5%	4%	2%	3%	6%	4%	3%	3%	6%	3%
Hareng	4%	5%	3%	1%	1%	1%	5%	8%	4%	2%	6%
Carpe	4%	4%	3%	2%	7%	5%	3%	2%	2%	6%	4%
Langoustines	4%	3%	4%	2%	2%	2%	4%	6%	3%	3%	5%
Bigorneaux	3%	3%	4%	1%	1%	3%	4%	4%	3%	3%	3%
Raie	3%	3%	4%	5%	1%	-	4%	6%	2%	1%	5%
Rouget	3%	3%	2%	2%	1%	1%	4%	4%	2%	3%	3%
Calamar	3%	3%	2%	2%	2%	2%	2%	4%	2%	2%	4%
Limande	2%	2%	3%	2%	1%	1%	2%	5%	2%	1%	3%
Couteaux	2%	2%	3%	2%	3%	3%	3%	2%	3%	2%	2%
Ecrevisse	2%	2%	2%	2%	2%	3%	2%	2%	3%	2%	2%
Praire	2%	2%	2%	-	-	1%	2%	4%	2%	1%	3%
Loup (de mer)	2%	2%	2%	4%	1%	1%	2%	3%	2%	1%	2%
Poulpe	2%	3%	1%	2%	1%	1%	2%	3%	2%	1%	2%
Perche	2%	2%	2%	2%	3%	2%	2%	1%	1%	4%	1%

La notoriété spontanée des espèces de la pêche française (4/4)



Q. Quelles sont toutes les espèces de la pêche française (poissons, coquillages, crustacés, céphalopodes) que vous connaissez ?

Question ouverte, réponses spontanées – Total supérieur à 100%

	% Total	Sexe		Âge					Statut		
		Homme	Femme	18 à 24 ans	25 à 34 ans	35 à 49 ans	50 à 64 ans	65 ans et plus	CSP +	CSP -	Inactif
Espadon	2%	3%	1%	2%	3%	1%	3%	1%	1%	1%	3%
Tourteau	2%	1%	2%	-	1%	1%	4%	1%	1%	3%	1%
Coquillages	2%	1%	2%	2%	1%	2%	1%	2%	1%	1%	2%
Anchois	2%	2%	1%	-	1%	1%	2%	2%	3%	1%	1%
Anguilles	2%	1%	2%	-	1%	2%	2%	2%	1%	2%	2%
Seiche	1%	2%	1%	-	1%	1%	2%	2%	1%	-	3%
Sandre	1%	2%	1%	-	-	1%	3%	1%	-	2%	1%
Congre	1%	2%	-	-	2%	1%	2%	2%	1%	-	2%
Turbot	1%	2%	1%	-	1%	1%	1%	3%	2%	1%	1%
Saint Pierre	1%	1%	1%	-	1%	-	2%	2%	1%	1%	1%
Encornet	1%	1%	1%	-	1%	-	1%	2%	1%	-	2%
Oursins	1%	1%	1%	1%	1%	-	1%	1%	-	2%	1%
Rascasse	1%	1%	1%	2%	1%	-	1%	1%	1%	-	2%
Crustacés	1%	-	1%	-	-	1%	-	1%	-	1%	1%
Gambas	1%	1%	1%	-	-	-	1%	1%	1%	-	1%
Perroquet	<1%	-	-	-	-	-	-	-	-	-	-
Cite une technique de pêche	6%	5%	8%	5%	4%	3%	6%	11%	4%	3%	10%
Aucun	26%	28%	24%	25%	29%	31%	22%	23%	28%	29%	22%



La notoriété spontanée des espèces de la pêche française (2/4)



Q. Quelles sont toutes les espèces de la pêche française (poissons, coquillages, crustacés, céphalopodes) que vous connaissez ?

Question ouverte, réponses spontanées – Total supérieur à 100%

	% Total	Région				
		Ile-de-France	Nord-Ouest	Nord-Est	Sud-Ouest	Sud-Est
Moules	27%	17%	27%	30%	24%	34%
Huîtres	25%	22%	24%	24%	31%	29%
Coquille/Noix de Saint-Jacques	19%	15%	19%	22%	11%	21%
Crevettes	16%	15%	15%	16%	17%	16%
Saumon	16%	15%	19%	16%	15%	14%
Thon	15%	12%	13%	17%	11%	20%
Truite	14%	13%	11%	14%	13%	19%
Autres poissons (Flétan, aiglefin...)	14%	10%	14%	12%	12%	18%
Bar	13%	9%	14%	16%	12%	14%
Sardine	13%	9%	12%	13%	14%	17%
Cabillaud	12%	11%	12%	14%	9%	14%
Homard	10%	7%	10%	11%	13%	12%
Maquereau	10%	11%	11%	7%	6%	13%
Crabe	8%	8%	12%	6%	8%	8%
Sole	8%	7%	9%	8%	8%	8%
Daurade/Dorade	8%	8%	4%	6%	8%	13%
Bulot	8%	4%	11%	7%	9%	8%
Lieu (jaune/noir)	8%	6%	11%	6%	10%	7%
Merlan	5%	4%	6%	5%	3%	7%
Merlu	5%	5%	6%	4%	8%	4%
Morue	5%	3%	7%	3%	7%	5%

La notoriété spontanée des espèces de la pêche française (3/4)



Q. Quelles sont toutes les espèces de la pêche française (poissons, coquillages, crustacés, céphalopodes) que vous connaissez ?

Question ouverte, réponses spontanées – Total supérieur à 100%

	% Total	Région				
		Ile-de-France	Nord-Ouest	Nord-Est	Sud-Ouest	Sud-Est
Colin	5%	5%	4%	5%	6%	5%
Palourdes	5%	3%	9%	2%	6%	4%
Coques	5%	3%	5%	5%	6%	5%
Langouste	5%	4%	2%	3%	7%	9%
Lotte	4%	5%	5%	6%	-	4%
Araignée	4%	3%	9%	2%	3%	3%
Brochet	4%	2%	2%	8%	2%	5%
Hareng	4%	3%	4%	6%	3%	3%
Carpe	4%	4%	2%	4%	3%	5%
Langoustines	4%	3%	6%	3%	5%	2%
Bigorneaux	3%	3%	7%	1%	4%	1%
Raie	3%	3%	3%	4%	4%	2%
Rouget	3%	1%	1%	4%	1%	4%
Calamar	3%	-	2%	3%	-	5%
Limande	2%	2%	1%	3%	5%	3%
Couteaux	2%	2%	4%	2%	4%	2%
Ecrevisse	2%	1%	3%	3%	3%	2%
Praire	2%	2%	3%	2%	-	2%
Loup (de mer)	2%	1%	-	2%	1%	5%
Poulpe	2%	-	1%	3%	2%	3%
Perche	2%	1%	1%	2%	1%	3%

La notoriété spontanée des espèces de la pêche française (4/4)



Q. Quelles sont toutes les espèces de la pêche française (poissons, coquillages, crustacés, céphalopodes) que vous connaissez ?

Question ouverte, réponses spontanées – Total supérieur à 100%

	% Total	Région				
		Ile-de-France	Nord-Ouest	Nord-Est	Sud-Ouest	Sud-Est
Espadon	2%	3%	-	-	-	4%
Tourteau	2%	1%	5%	1%	1%	-
Coquillages	2%	-	3%	1%	-	3%
Anchois	2%	-	1%	2%	1%	3%
Anguilles	2%	2%	1%	2%	-	2%
Seiche	1%	-	1%	1%	1%	3%
Sandre	1%	1%	2%	1%	-	2%
Congre	1%	-	2%	-	1%	2%
Turbot	1%	-	1%	2%	1%	1%
Saint Pierre	1%	1%	2%	1%	-	1%
Encornet	1%	-	-	1%	-	3%
Oursins	1%	-	1%	-	-	2%
Rascasse	1%	1%	-	2%	-	1%
Crustacés	1%	-	2%	1%	1%	1%
Gambas	1%	2%	-	-	2%	1%
Perroquet	<1%	-	-	-	1%	-
Cite une technique de pêche	6%	11%	5%	6%	5%	5%
Aucun	26%	29%	20%	31%	27%	24%

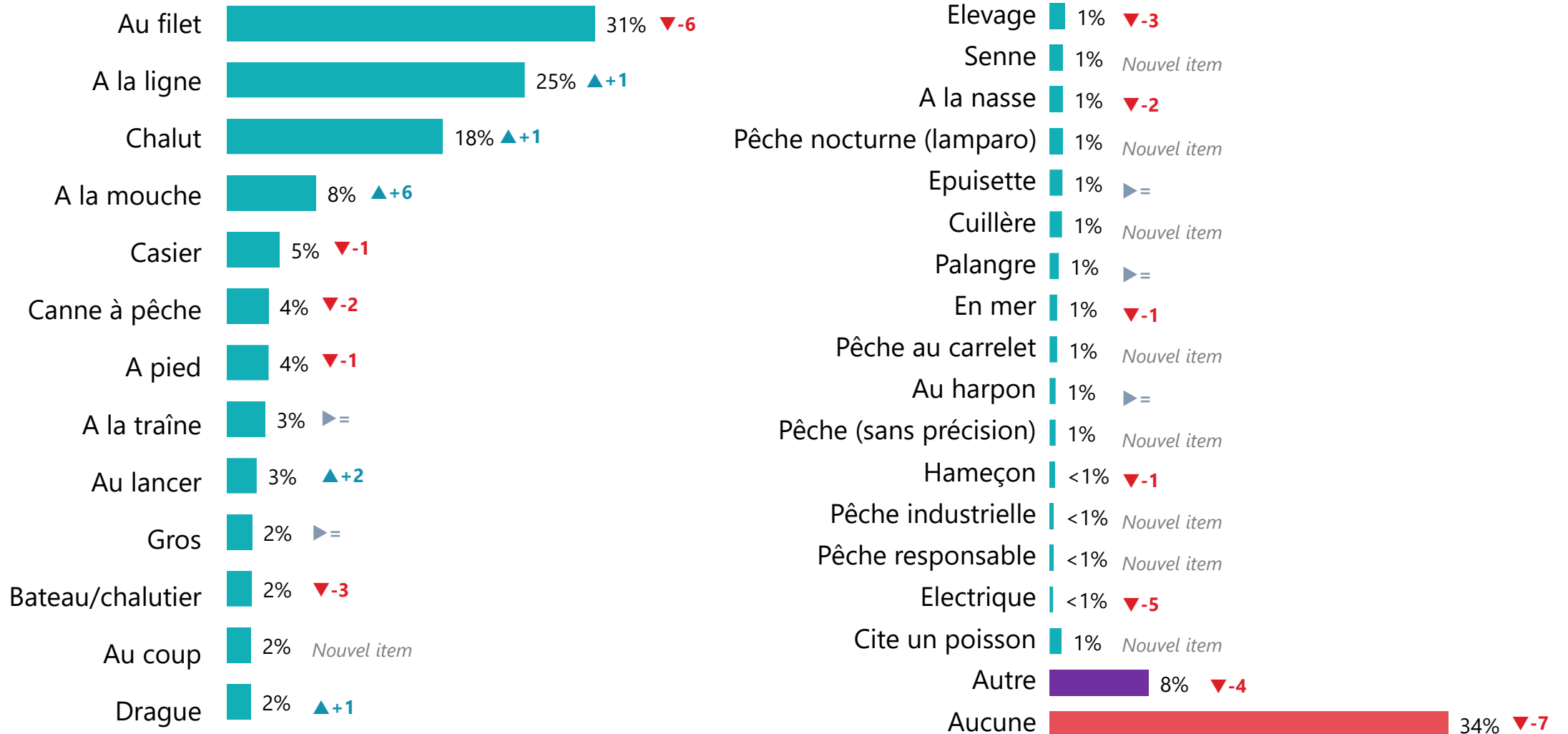


La notoriété spontanée des techniques de pêche française



Q. Et quelles sont toutes les techniques de pêche française que vous connaissez ?

Question ouverte, réponses spontanées – Total supérieur à 100%



La notoriété spontanée des techniques de pêche française (1/2)



Q. Et quelles sont toutes les techniques de pêche française que vous connaissez ?

Question ouverte, réponses spontanées – Total supérieur à 100%

	% Total	Sexe		Âge					Statut		
		Homme	Femme	18 à 24 ans	25 à 34 ans	35 à 49 ans	50 à 64 ans	65 ans et plus	CSP +	CSP -	Inactif
Au filet	31%	32%	31%	21%	21%	30%	32%	43%	28%	27%	38%
A la ligne	25%	28%	23%	11%	16%	21%	29%	37%	24%	19%	31%
Chalut	18%	21%	16%	2%	11%	14%	23%	29%	21%	11%	22%
A la mouche	8%	6%	9%	9%	8%	7%	10%	5%	8%	8%	7%
Casier	5%	6%	3%	2%	1%	1%	6%	9%	3%	2%	8%
Canne à pêche	4%	2%	5%	5%	4%	5%	3%	2%	3%	5%	3%
A pied	4%	4%	3%	1%	4%	1%	6%	4%	5%	1%	4%
A la traîne	3%	4%	2%	2%	2%	1%	4%	6%	2%	1%	6%
Au lancer	3%	4%	1%	-	-	2%	4%	4%	2%	2%	4%
Gros	2%	2%	2%	4%	1%	2%	2%	2%	3%	1%	2%
Bateau/chalutier	2%	2%	2%	1%	2%	2%	2%	3%	2%	2%	2%
Au coup	2%	3%	1%	2%	3%	-	3%	2%	2%	2%	2%
Drague	2%	2%	2%	-	2%	2%	3%	2%	3%	2%	2%

La notoriété spontanée des techniques de pêche française (2/2)



Q. Et quelles sont toutes les techniques de pêche française que vous connaissez ?

Question ouverte, réponses spontanées – Total supérieur à 100%

	% Total	Sexe		Âge					Statut		
		Homme	Femme	18 à 24 ans	25 à 34 ans	35 à 49 ans	50 à 64 ans	65 ans et plus	CSP +	CSP -	Inactif
Elevage	1%	2%	1%	-	3%	1%	2%	1%	1%	3%	1%
Senne	1%	2%	1%	-	1%	2%	1%	2%	2%	-	1%
A la nasse	1%	1%	1%	-	-	1%	1%	2%	2%	-	2%
Pêche nocturne (lampo)	1%	1%	1%	-	-	1%	-	3%	-	-	3%
Epuisette	1%	1%	1%	2%	1%	2%	-	1%	1%	1%	1%
Cuillère	1%	2%	1%	-	1%	-	3%	1%	-	1%	1%
Palangre	1%	1%	-	-	-	1%	-	2%	1%	-	1%
En mer	1%	-	1%	-	1%	-	1%	-	1%	1%	-
Pêche au carrelet	1%	1%	-	-	-	-	1%	1%	1%	-	1%
Au harpon	1%	-	1%	-	-	1%	1%	-	1%	1%	-
Pêche (sans précision)	1%	-	1%	-	2%	-	1%	-	-	1%	-
Cite un poisson	1%	1%	1%	1%	1%	1%	2%	1%	1%	1%	1%
Autre	8%	9%	8%	10%	13%	6%	8%	8%	7%	10%	9%
Aucune	34%	34%	36%	49%	48%	38%	28%	25%	35%	39%	29%

La notoriété spontanée des techniques de pêche française (1/2)



Q. Et quelles sont toutes les techniques de pêche française que vous connaissez ?

Question ouverte, réponses spontanées – Total supérieur à 100%

	% Total	Région				
		Ile-de-France	Nord-Ouest	Nord-Est	Sud-Ouest	Sud-Est
Au filet	31%	32%	29%	30%	43%	31%
A la ligne	25%	26%	28%	26%	24%	25%
Chalut	18%	19%	24%	15%	14%	21%
A la mouche	8%	8%	8%	8%	8%	7%
Casier	5%	5%	6%	6%	3%	4%
Canne à pêche	4%	4%	4%	5%	4%	4%
A pied	4%	4%	10%	1%	1%	1%
A la traîne	3%	4%	4%	4%	2%	4%
Au lancer	3%	3%	3%	3%	2%	3%
Gros	2%	2%	1%	4%	2%	1%
Bateau/chalutier	2%	2%	2%	1%	1%	4%
Au coup	2%	2%	-	4%	1%	2%
Drague	2%	2%	4%	2%	2%	-

La notoriété spontanée des techniques de pêche française (2/2)



Q. Et quelles sont toutes les techniques de pêche française que vous connaissez ?

Question ouverte, réponses spontanées – Total supérieur à 100%

	% Total	Région				
		Ile-de-France	Nord-Ouest	Nord-Est	Sud-Ouest	Sud-Est
Elevage	1%	1%	1%	2%	1%	1%
Senne	1%	1%	1%	1%	-	2%
A la nasse	1%	1%	1%	1%	2%	2%
Pêche nocturne (lampo)	1%	1%	-	1%	-	3%
Epuisette	1%	1%	2%	1%	-	1%
Cuillère	1%	1%	1%	1%	1%	2%
Palangre	1%	1%	1%	-	-	2%
En mer	1%	1%	-	1%	-	1%
Pêche au carrelet	1%	1%	2%	-	-	-
Au harpon	1%	1%	-	-	2%	1%
Pêche (sans précision)	1%	1%	1%	-	-	1%
Cite un poisson	1%	1%	1%	1%	1%	2%
Autre	8%	9%	10%	11%	5%	8%
Aucune	34%	39%	29%	36%	39%	33%

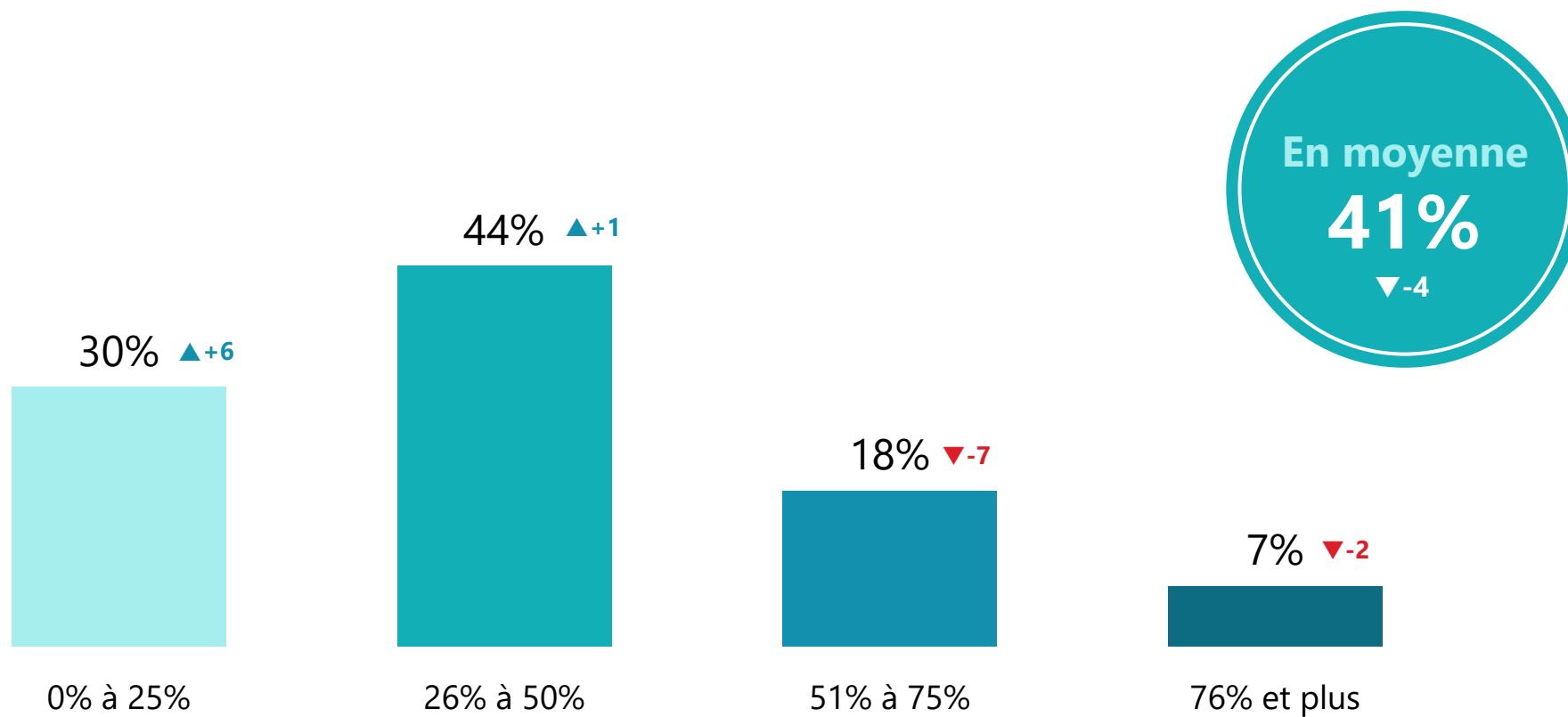


L'estimation de la proportion de pêche française sur un étal de poissonnerie en France



Q. Selon vous, en France, quelle est la proportion moyenne de pêche française sur un étal de poissonnerie ?

Question ouverte numérique, réponses spontanées





L'estimation de la proportion de pêche française sur un étal de poissonnerie en France



Q. Selon vous, en France, quelle est la proportion moyenne de pêche française sur un étal de poissonnerie ?

Question ouverte numérique, réponses spontanées

	% Total	Sexe		Âge					Statut		
		Homme	Femme	18 à 24 ans	25 à 34 ans	35 à 49 ans	50 à 64 ans	65 ans et plus	CSP +	CSP -	Inactif
0% à 25%	30%	29%	31%	24%	35%	38%	32%	21%	33%	39%	22%
26% à 50%	44%	41%	47%	42%	48%	41%	44%	45%	44%	42%	45%
51% à 75%	18%	21%	16%	19%	14%	15%	17%	26%	16%	14%	24%
76% et plus	7%	9%	6%	15%	4%	6%	8%	7%	7%	5%	9%
Moyenne	41%	42%	39%	44%	36%	38%	40%	46%	39%	37%	45%



L'estimation de la proportion de pêche française sur un étal de poissonnerie en France



Q. Selon vous, en France, quelle est la proportion moyenne de pêche française sur un étal de poissonnerie ?

Question ouverte numérique, réponses spontanées

	% Total	Région				
		Ile-de-France	Nord-Ouest	Nord-Est	Sud-Ouest	Sud-Est
0% à 25%	30%	29%	28%	35%	36%	27%
26% à 50%	44%	51%	42%	37%	43%	46%
51% à 75%	18%	14%	21%	19%	15%	21%
76% et plus	7%	7%	9%	8%	6%	6%
Moyenne	41%	39%	43%	40%	37%	41%



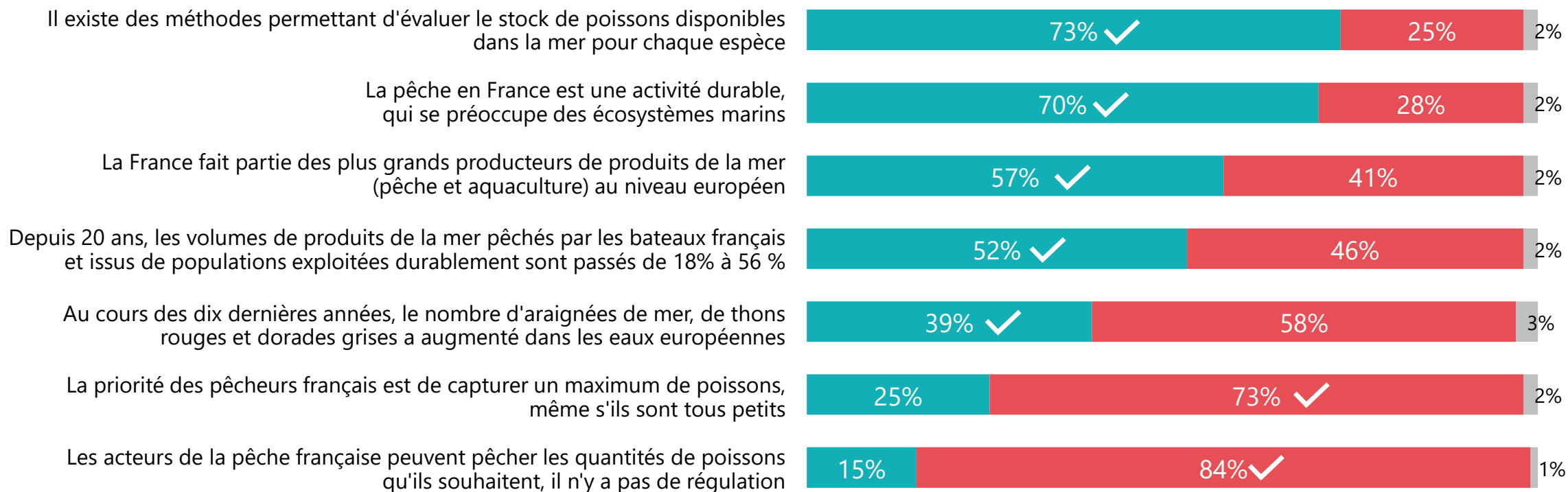
Les opinions relatives à la filière pêche française



Q. Selon vous, chacune des affirmations suivantes concernant la filière pêche française est-elle vraie ou fausse ?

Nouvelle question

4 bonnes réponses en moyenne



● Vraie ● Fausse ● NSP



Les opinions relatives à la filière pêche française



Q. Selon vous, chacune des affirmations suivantes concernant la filière pêche française est-elle vraie ou fausse ?

Nouvelle question

	% Répond « Vraie »	Sexe		Âge					Statut		
		Homme	Femme	18 à 24 ans	25 à 34 ans	35 à 49 ans	50 à 64 ans	65 ans et plus	CSP +	CSP -	Inactif
Il existe des méthodes permettant d'évaluer le stock de poissons disponibles dans la mer pour chaque espèce	73% ✓	75%	70%	75%	65%	68%	72%	82%	69%	69%	77%
La pêche en France est une activité durable, qui se préoccupe des écosystèmes marins	70% ✓	71%	69%	58%	58%	66%	75%	79%	65%	73%	71%
La France fait partie des plus grands producteurs de produits de la mer (pêche et aquaculture) au niveau européen	57% ✓	62%	52%	56%	58%	56%	56%	58%	61%	56%	55%
Depuis 20 ans, les volumes de produits de la mer pêchés par les bateaux français et issus de populations exploitées durablement sont passés de 18% à 56 %	52% ✓	54%	50%	55%	64%	52%	44%	51%	56%	51%	50%
Au cours des dix dernières années, le nombre d'araignées de mer, de thons rouges et dorades grises a augmenté dans les eaux européennes	39% ✓	45%	34%	25%	46%	42%	36%	42%	43%	39%	38%
La priorité des pêcheurs français est de capturer un maximum de poissons, même s'ils sont tous petits	25% ✗	23%	27%	35%	44%	28%	21%	11%	31%	29%	18%
Les acteurs de la pêche française peuvent pêcher les quantités de poissons qu'ils souhaitent, il n'y a pas de régulation	15% ✗	16%	14%	28%	33%	14%	11%	4%	15%	19%	12%



Les opinions relatives à la filière pêche française



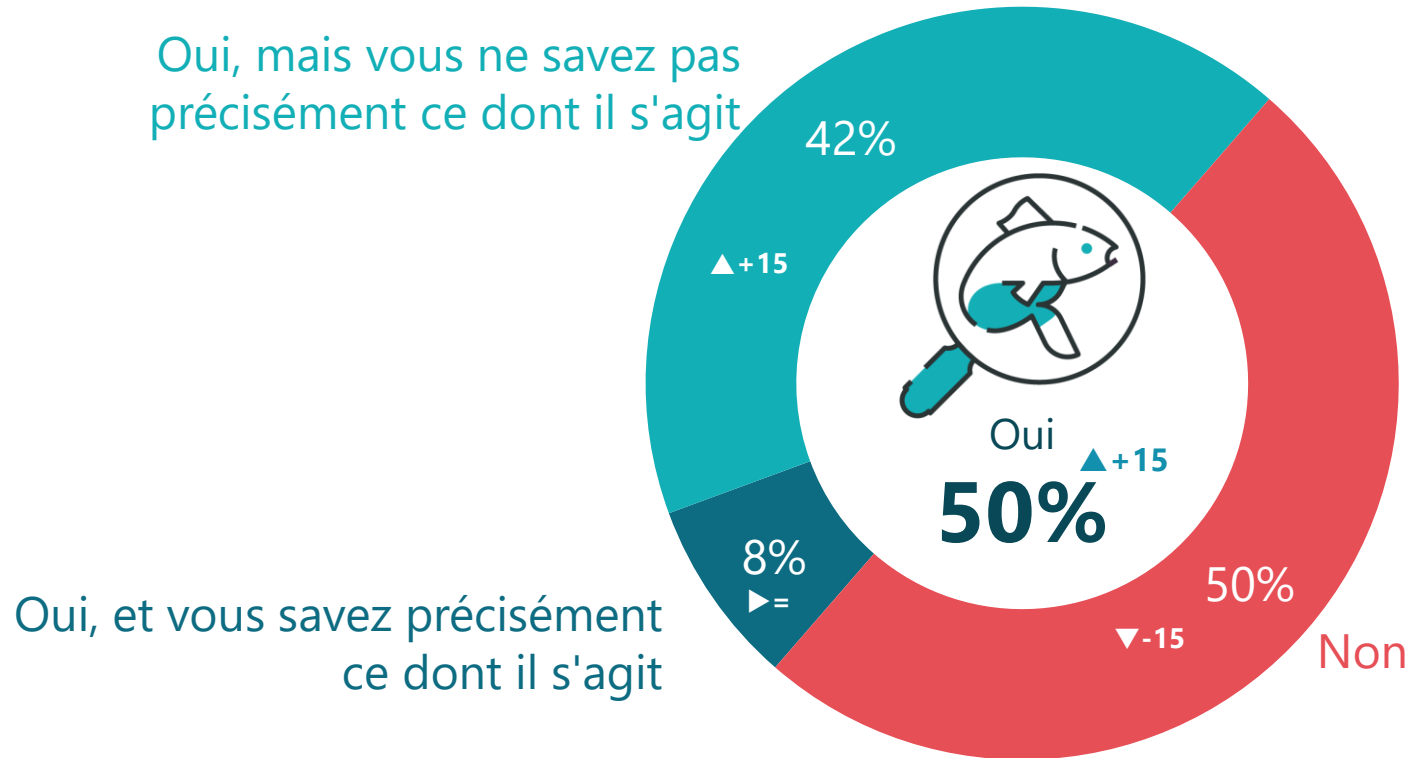
Q. Selon vous, chacune des affirmations suivantes concernant la filière pêche française est-elle vraie ou fausse ?

Nouvelle question

	% Répond « Vraie »	Région				
		Ile-de-France	Nord-Ouest	Nord-Est	Sud-Ouest	Sud-Est
Il existe des méthodes permettant d'évaluer le stock de poissons disponibles dans la mer pour chaque espèce	73% ✓	72%	72%	73%	73%	73%
La pêche en France est une activité durable, qui se préoccupe des écosystèmes marins	70% ✓	68%	69%	72%	71%	69%
La France fait partie des plus grands producteurs de produits de la mer (pêche et aquaculture) au niveau européen	57% ✓	62%	59%	60%	56%	49%
Depuis 20 ans, les volumes de produits de la mer pêchés par les bateaux français et issus de populations exploitées durablement sont passés de 18% à 56 %	52% ✓	53%	52%	51%	48%	53%
Au cours des dix dernières années, le nombre d'araignées de mer, de thons rouges et dorades grises a augmenté dans les eaux européennes	39% ✓	38%	45%	38%	35%	39%
La priorité des pêcheurs français est de capturer un maximum de poissons, même s'ils sont tous petits	25% ✗	23%	25%	23%	25%	28%
Les acteurs de la pêche française peuvent pêcher les quantités de poissons qu'ils souhaitent, il n'y a pas de régulation	15% ✗	17%	13%	15%	13%	16%

“ La connaissance des programmes de recherche sur les espèces de la pêche française

Q. Savez-vous qu'il existe des programmes de recherche permettant de mieux connaître les espèces de la pêche française et d'améliorer la sélectivité des engins de pêche ?



“ La connaissance des programmes de recherche sur les espèces de la pêche française



Q. Savez-vous qu'il existe des programmes de recherche permettant de mieux connaître les espèces de la pêche française et d'améliorer la sélectivité des engins de pêche ?

	% Total	Sexe		Âge					Statut		
		Homme	Femme	18 à 24 ans	25 à 34 ans	35 à 49 ans	50 à 64 ans	65 ans et plus	CSP +	CSP -	Inactif
Sous-total Oui	50%	55%	46%	47%	47%	45%	47%	62%	53%	45%	53%
...Oui, et vous savez précisément ce dont il s'agit	8%	10%	7%	9%	16%	8%	7%	6%	10%	9%	7%
...Oui, mais vous ne savez pas précisément ce dont il s'agit	42%	45%	39%	38%	31%	37%	40%	56%	43%	36%	46%
Non	50%	45%	54%	53%	53%	55%	53%	38%	47%	55%	47%

“ La connaissance des programmes de recherche sur les espèces de la pêche française



Q. Savez-vous qu'il existe des programmes de recherche permettant de mieux connaître les espèces de la pêche française et d'améliorer la sélectivité des engins de pêche ?

	% Total	Région				
		Ile-de-France	Nord-Ouest	Nord-Est	Sud-Ouest	Sud-Est
Sous-total Oui	50%	53%	58%	53%	45%	41%
...Oui, et vous savez précisément ce dont il s'agit	8%	10%	13%	10%	5%	4%
...Oui, mais vous ne savez pas précisément ce dont il s'agit	42%	43%	45%	43%	40%	37%
Non	50%	47%	42%	47%	55%	59%



Les produits de la mer les plus souvent consommés

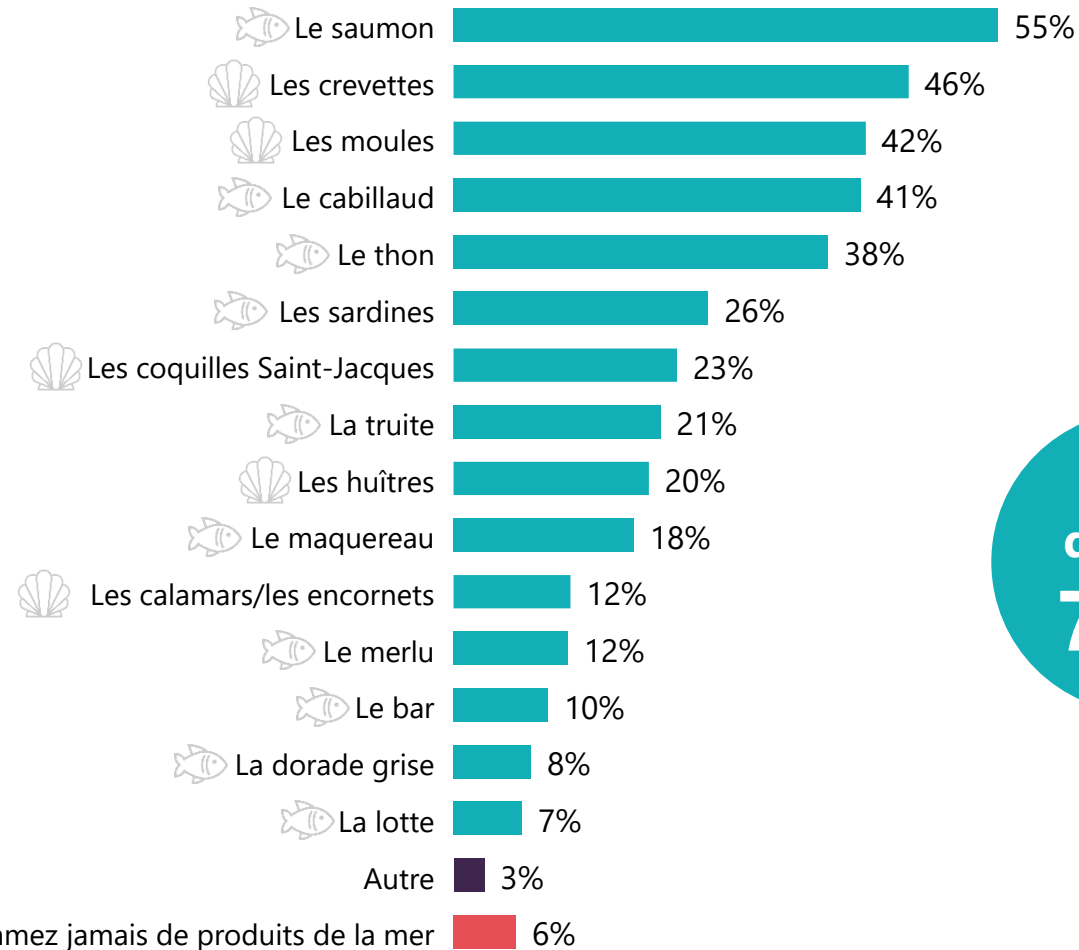


1021 personnes

Q. Vous personnellement, quels produits de la mer consommez-vous le plus souvent (poissons, coquillages, crustacés, céphalopodes) ?

Cinq réponses possibles – Total supérieur à 100%

Nouvelle question



Poissons
90%

Fruits
de mer
74%



Les produits de la mer les plus souvent consommés



1021 personnes

Q. Vous personnellement, quels produits de la mer consommez-vous le plus souvent (poissons, coquillages, crustacés, céphalopodes) ?

Cinq réponses possibles – Total supérieur à 100%

	% Total	Sexe		Âge					Statut		
		Homme	Femme	18 à 24 ans	25 à 34 ans	35 à 49 ans	50 à 64 ans	65 ans et plus	CSP +	CSP -	Inactif
Sous-total Poissons	90%	92%	89%	84%	84%	91%	90%	96%	91%	87%	92%
Le saumon	55%	56%	55%	58%	53%	56%	56%	54%	56%	53%	56%
Le cabillaud	41%	40%	43%	32%	33%	43%	39%	51%	41%	36%	46%
Le thon	38%	41%	35%	52%	38%	44%	39%	26%	41%	42%	33%
Les sardines	26%	30%	23%	27%	16%	21%	28%	34%	23%	23%	30%
La truite	21%	22%	20%	10%	15%	22%	23%	26%	21%	19%	24%
Le maquereau	18%	20%	17%	7%	19%	19%	20%	20%	21%	17%	18%
Le merlu	12%	12%	11%	5%	11%	11%	10%	16%	8%	12%	14%
Le bar	10%	13%	7%	8%	11%	6%	8%	15%	11%	7%	11%
La dorade grise	8%	8%	8%	7%	8%	9%	5%	9%	9%	6%	8%
La lotte	7%	7%	7%	7%	4%	4%	7%	11%	8%	4%	9%
Sous-total Fruits de mer	74%	76%	73%	61%	63%	72%	78%	85%	75%	68%	78%
Les crevettes	46%	44%	49%	40%	38%	47%	54%	45%	45%	46%	47%
Les moules	42%	43%	41%	25%	35%	40%	43%	53%	40%	38%	47%
Les coquilles Saint-Jacques	23%	23%	23%	6%	14%	18%	29%	32%	28%	17%	24%
Les huîtres	20%	22%	18%	11%	13%	16%	23%	28%	20%	16%	22%
Les calamars/les encornets	12%	13%	11%	14%	11%	10%	9%	16%	11%	9%	15%
Autre	3%	3%	3%	2%	2%	1%	6%	3%	2%	3%	3%
Vous ne consommez jamais de produits de la mer	6%	4%	8%	12%	11%	6%	7%	2%	6%	8%	5%



Les produits de la mer les plus souvent consommés



Q. Vous personnellement, quels produits de la mer consommez-vous le plus souvent (poissons, coquillages, crustacés, céphalopodes) ?

Cinq réponses possibles – Total supérieur à 100%

	% Total	Région				
		Ile-de-France	Nord-Ouest	Nord-Est	Sud-Ouest	Sud-Est
Sous-total Poissons	90%	91%	83%	93%	93%	91%
Le saumon	55%	58%	45%	59%	60%	58%
Le cabillaud	41%	41%	38%	42%	42%	45%
Le thon	38%	41%	31%	35%	46%	41%
Les sardines	26%	27%	22%	24%	30%	28%
La truite	21%	18%	15%	20%	24%	28%
Le maquereau	18%	17%	16%	16%	21%	22%
Le merlu	12%	11%	13%	14%	12%	9%
Le bar	10%	15%	10%	7%	7%	8%
La dorade grise	8%	15%	4%	6%	8%	7%
La lotte	7%	6%	9%	7%	3%	8%
Sous-total Fruits de mer	74%	73%	72%	76%	73%	76%
Les crevettes	46%	47%	41%	47%	54%	46%
Les moules	42%	33%	42%	55%	36%	39%
Les coquilles Saint-Jacques	23%	25%	31%	22%	9%	21%
Les huîtres	20%	19%	20%	15%	22%	24%
Les calamars/les encornets	12%	13%	9%	8%	14%	16%
Autre	3%	2%	5%	2%	5%	3%
Vous ne consommez jamais de produits de la mer	6%	6%	10%	6%	6%	4%



Les fréquences d'achat de produits issus de la pêche française



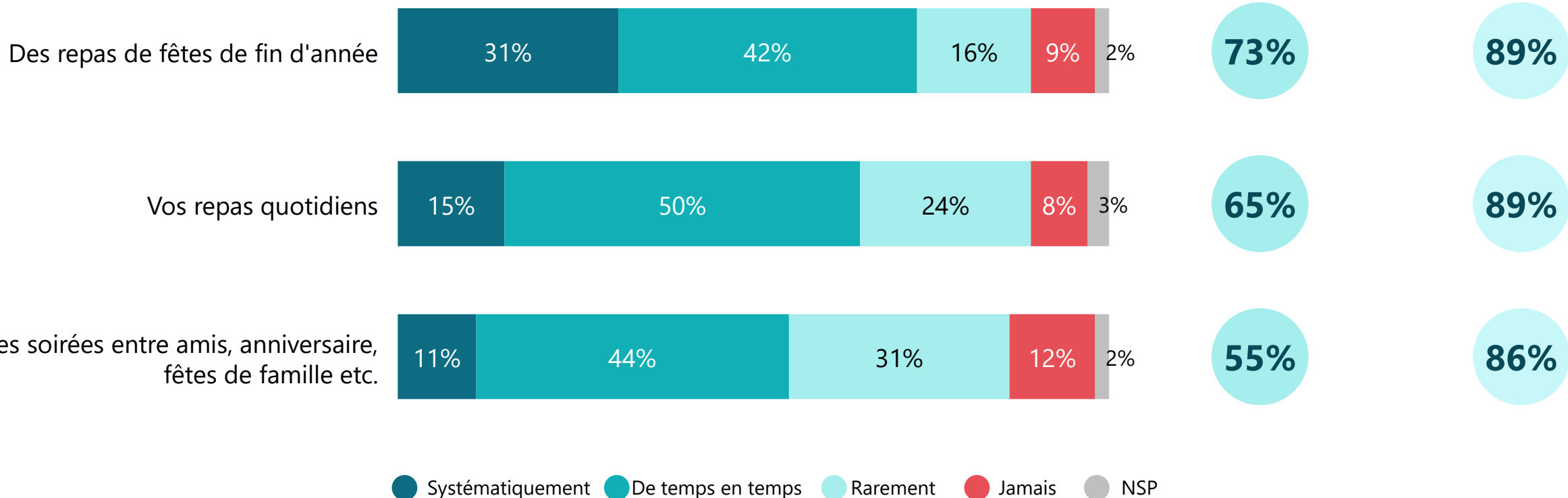
Q. A quelle fréquence achetez-vous des produits issus de la pêche française dans chacune des situations suivantes ?

Nouvelle question

Lorsque vous faites des courses pour ...

**Systematiquement
ou de temps en temps**

En achète





Les fréquences d'achat de produits issus de la pêche française



Q. A quelle fréquence achetez-vous des produits issus de la pêche française dans chacune des situations suivantes ?

Nouvelle question

Lorsque vous faites des courses pour ...

	% Systématiquement ou de temps en temps	Sexe		Âge					Statut		
		Homme	Femme	18 à 24 ans	25 à 34 ans	35 à 49 ans	50 à 64 ans	65 ans et plus	CSP +	CSP -	Inactif
Des repas de fêtes de fin d'année	73%	76%	71%	62%	72%	69%	77%	79%	71%	73%	77%
Vos repas quotidiens	65%	70%	60%	53%	56%	57%	71%	77%	64%	60%	70%
Des soirées entre amis, anniversaire, fêtes de famille etc.	55%	58%	51%	43%	52%	48%	58%	63%	58%	50%	56%

Les fréquences d'achat de produits issus de la pêche française



Q. A quelle fréquence achetez-vous des produits issus de la pêche française dans chacune des situations suivantes ?

Nouvelle question

Lorsque vous faites des courses pour ...

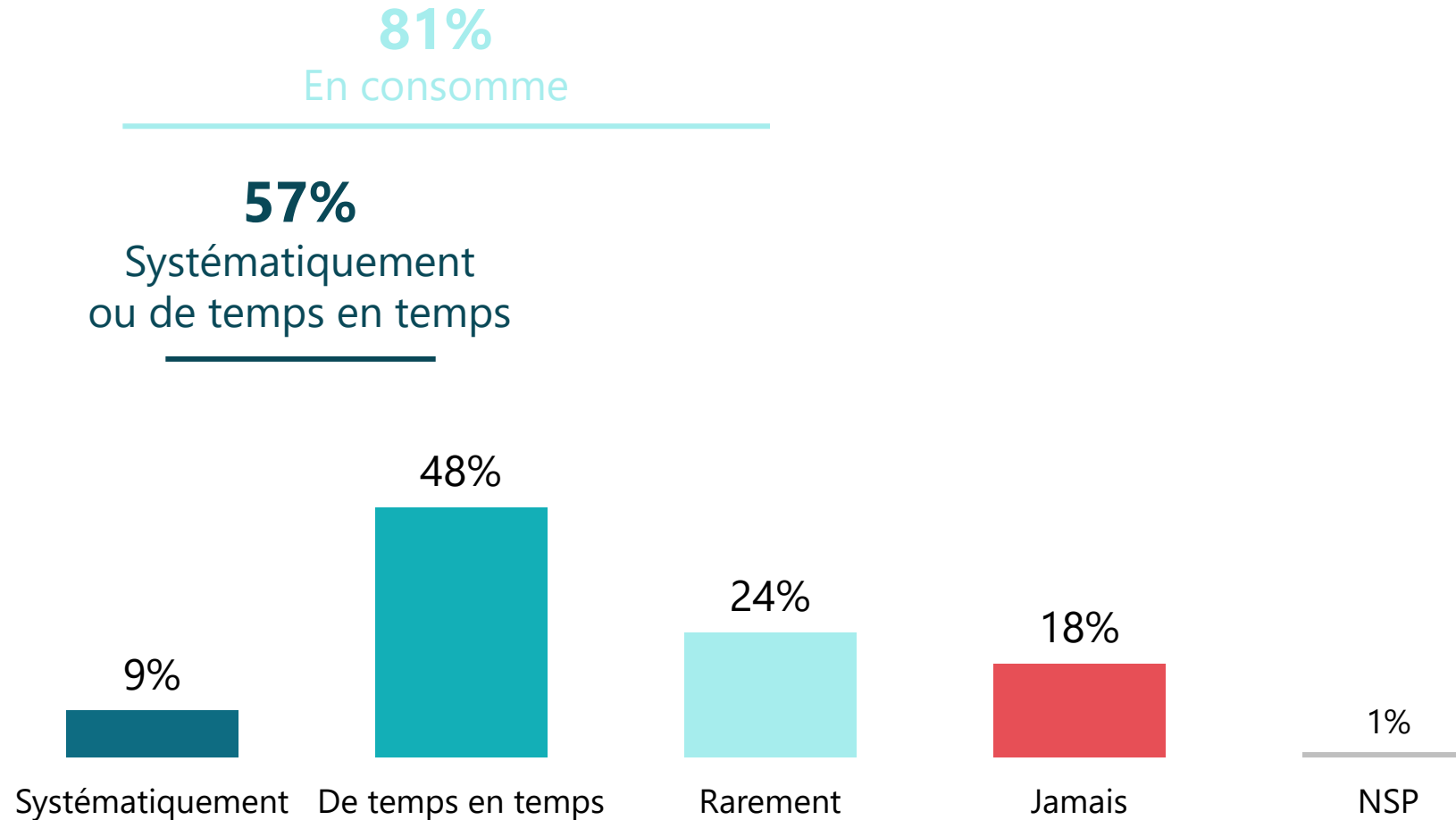
	% Systématiquement ou de temps en temps	Région				
		Ile-de-France	Nord-Ouest	Nord-Est	Sud-Ouest	Sud-Est
Des repas de fêtes de fin d'année	73%	69%	74%	75%	70%	76%
Vos repas quotidiens	65%	63%	65%	63%	72%	66%
Des soirées entre amis, anniversaire, fêtes de famille etc.	55%	58%	52%	53%	60%	52%

“ La fréquence de consommation de poisson au restaurant



Q. Et à quelle fréquence consommez-vous du poisson au restaurant ?

Nouvelle question





La fréquence de consommation de poisson au restaurant



Q. Et à quelle fréquence consommez-vous du poisson au restaurant ?

Nouvelle question

	% Total	Sexe		Âge					Statut		
		Homme	Femme	18 à 24 ans	25 à 34 ans	35 à 49 ans	50 à 64 ans	65 ans et plus	CSP +	CSP -	Inactif
Sous-total En consomme	81%	83%	78%	71%	78%	80%	81%	87%	84%	79%	82%
Sous-total Systématiquement ou de temps en temps	57%	58%	55%	41%	57%	53%	59%	63%	64%	49%	59%
...Systématiquement	9%	10%	8%	4%	13%	4%	10%	13%	9%	7%	11%
...De temps en temps	48%	48%	47%	37%	44%	49%	49%	50%	55%	42%	48%
...Rarement	24%	25%	23%	30%	21%	27%	22%	24%	20%	30%	23%
Jamais	18%	16%	21%	27%	22%	20%	17%	13%	13%	21%	18%



La fréquence de consommation de poisson au restaurant



Q. Et à quelle fréquence consommez-vous du poisson au restaurant ?

Nouvelle question

	% Total	Région				
		Ile-de-France	Nord-Ouest	Nord-Est	Sud-Ouest	Sud-Est
Sous-total En consomme	81%	86%	79%	75%	85%	82%
Sous-total Systématiquement ou de temps en temps	57%	62%	59%	52%	52%	55%
...Systématiquement	9%	11%	8%	8%	10%	8%
...De temps en temps	48%	52%	51%	44%	42%	47%
...Rarement	24%	23%	20%	23%	33%	27%
Jamais	18%	12%	20%	24%	15%	17%

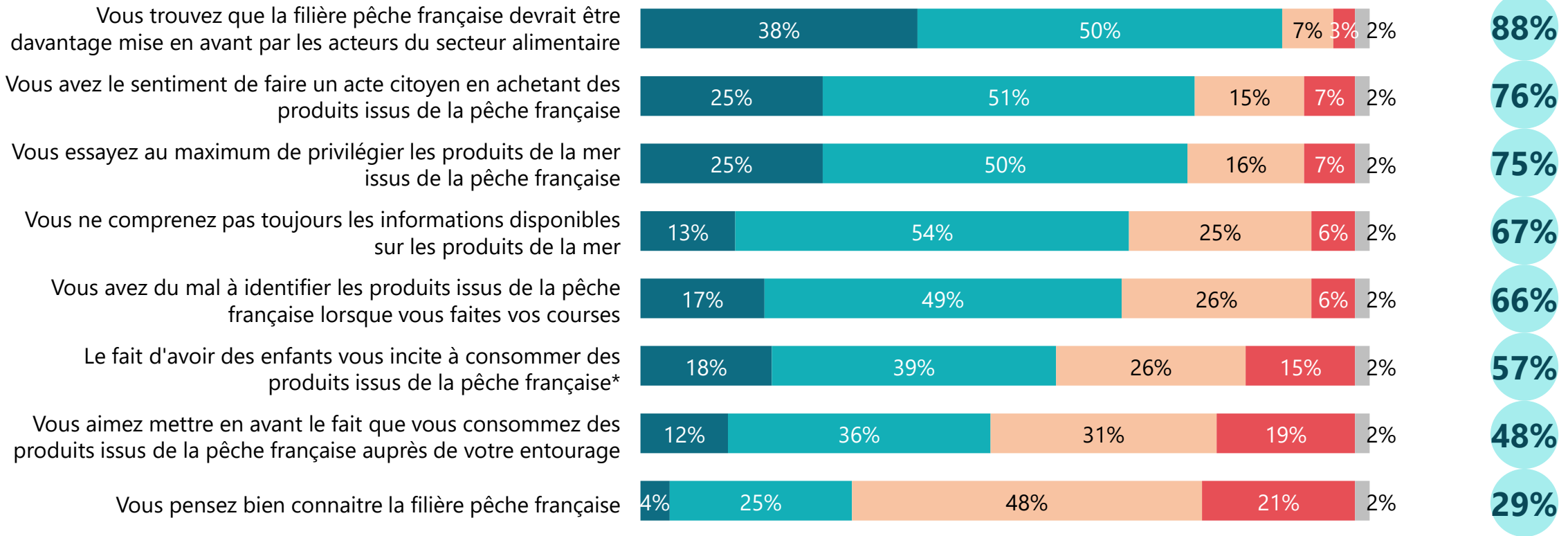
“ La perception des produits issus de la pêche française



Q. Vous personnellement, diriez-vous que... ?

Nouvelle question

Oui



● Oui, tout à fait ● Oui, plutôt ● Non, plutôt pas ● Non, pas du tout ● NSP



La perception des produits issus de la pêche française



Q. Vous personnellement, diriez-vous que... ?

Nouvelle question

	% Oui	Sexe		Âge					Statut		
		Homme	Femme	18 à 24 ans	25 à 34 ans	35 à 49 ans	50 à 64 ans	65 ans et plus	CSP +	CSP -	Inactif
Vous trouvez que la filière pêche française devrait être davantage mise en avant par les acteurs du secteur alimentaire	88%	89%	87%	78%	85%	87%	88%	95%	86%	87%	90%
Vous avez le sentiment de faire un acte citoyen en achetant des produits issus de la pêche française	76%	75%	77%	66%	77%	72%	80%	78%	79%	76%	74%
Vous essayez au maximum de privilégier les produits de la mer issus de la pêche française	75%	77%	74%	64%	69%	73%	77%	82%	76%	74%	75%
Vous ne comprenez pas toujours les informations disponibles sur les produits de la mer	67%	66%	67%	73%	72%	65%	61%	67%	68%	66%	65%
Vous avez du mal à identifier les produits issus de la pêche française lorsque vous faites vos courses	66%	67%	65%	75%	72%	59%	60%	72%	67%	61%	69%
Le fait d'avoir des enfants vous incite à consommer des produits issus de la pêche française*	57%	55%	58%	**	70%	58%	54%	51%	61%	55%	56%
Vous aimez mettre en avant le fait que vous consommez des produits issus de la pêche française auprès de votre entourage	48%	50%	47%	48%	58%	50%	44%	47%	51%	52%	45%
Vous pensez bien connaître la filière pêche française	29%	31%	26%	28%	38%	25%	28%	28%	31%	30%	26%



La perception des produits issus de la pêche française



Q. Vous personnellement, diriez-vous que... ?

Nouvelle question

	% Oui	Région				
		Ile-de-France	Nord-Ouest	Nord-Est	Sud-Ouest	Sud-Est
Vous trouvez que la filière pêche française devrait être davantage mise en avant par les acteurs du secteur alimentaire	88%	88%	85%	85%	92%	92%
Vous avez le sentiment de faire un acte citoyen en achetant des produits issus de la pêche française	76%	74%	77%	80%	73%	74%
Vous essayez au maximum de privilégier les produits de la mer issus de la pêche française	75%	71%	76%	74%	77%	76%
Vous ne comprenez pas toujours les informations disponibles sur les produits de la mer	67%	70%	67%	64%	73%	63%
Vous avez du mal à identifier les produits issus de la pêche française lorsque vous faites vos courses	66%	71%	65%	66%	67%	64%
Le fait d'avoir des enfants vous incite à consommer des produits issus de la pêche française*	57%	53%	59%	60%	57%	54%
Vous aimez mettre en avant le fait que vous consommez des produits issus de la pêche française auprès de votre entourage	48%	48%	48%	48%	51%	49%
Vous pensez bien connaître la filière pêche française	29%	33%	28%	30%	24%	28%



RENDRE LE MONDE INTELLIGIBLE POUR AGIR AUJOURD'HUI ET IMAGINER DEMAIN

WE ARE DIGITAL !

Fondé en 2000 sur cette idée radicalement innovante pour l'époque, OpinionWay a été précurseur dans le renouvellement des pratiques de la profession des études marketing et d'opinion.

Forte d'une croissance continue depuis sa création, l'entreprise n'a eu de cesse de s'ouvrir vers de nouveaux horizons pour mieux adresser toutes les problématiques marketing et sociétales, en intégrant à ses méthodologies le Social Média Intelligence, l'exploitation de la smart data, les dynamiques créatives de co-construction, les approches communautaires et le storytelling.

Aujourd'hui OpinionWay poursuit sa dynamique de croissance en s'implantant géographiquement sur des zones à fort potentiel que sont l'Europe de l'Est et l'Afrique.

C'est la mission qui anime les collaborateurs d'OpinionWay et qui fonde la relation qu'ils tissent avec leurs clients.

Le plaisir ressenti à apporter les réponses aux questions qu'ils se posent, à réduire l'incertitude sur les décisions à prendre, à tracker les insights pertinents et à co-construire les solutions d'avenir, nourrit tous les projets sur lesquels ils interviennent.

Cet enthousiasme associé à un véritable goût pour l'innovation et la transmission expliquent que nos clients expriment une haute satisfaction après chaque collaboration - 8,9/10, et un fort taux de recommandation – 3,88/4.

Le plaisir, l'engagement et la stimulation intellectuelle sont les trois mantras de nos interventions.





RESTONS CONNECTÉS !

www.opinion-way.com



Envie d'aller plus loin ?

Recevez chaque semaine nos derniers résultats d'études dans votre boîte mail en vous abonnant à notre

[newsletter !](#)

“*opinion*way”

15 place de la République
75003 Paris

PARIS
CASABLANCA
ALGER
VARSOVIE
ABIDJAN

Vos contacts

Eléonore Quarré

Responsable des études Société – Pôle opinion
equarre@opinion-way.com

Jessie Marius

Directrice d'études – Pôle opinion
jmarius@opinion-way.com

Ronan Gouhenant

Chargé d'études senior – Pôle opinion
rgouhenant@opinion-way.com