



# LES FRANÇAIS ET LA PRÉPARATION DES VACANCES DE NOËL

Septembre 2021

*“opinionway*

15 place de la République 75003 Paris



**Clotilde COMBE**

Directrice adjointe du département  
Corporate & Opinion

[ccombe@opinion-way.com](mailto:ccombe@opinion-way.com)

**Guillaume INIGO**

Directeur d'études  
Département Corporate & Opinion

[ginigo@opinion-way.com](mailto:ginigo@opinion-way.com)



# MÉTHODOLOGIE

*“opinionway*



# La méthodologie



Echantillon de **1052 personnes** représentatif de la population française âgée de 18 ans ou plus.

L'échantillon a été constitué selon **la méthode des quotas**, au regard des critères de sexe, d'âge, de catégorie socioprofessionnelle, de catégorie d'agglomération et de région de résidence.



L'échantillon a été interrogé par **questionnaire auto-administré en ligne sur système CAWI** (Computer Assisted Web Interview).



Les interviews ont été réalisées **du 27 au 28 septembre 2021**.

*Pour les remercier de leur participation, les ont touché des incentives ou ont fait un don à l'association proposée de leur choix.*



OpinionWay a réalisé cette enquête en appliquant les procédures et règles de la **norme ISO 20252**.



Les résultats de ce sondage doivent être lus en tenant compte des marges d'incertitude : 1,5 à 3 points au plus pour un échantillon de 1000 répondants.

**Toute publication totale ou partielle doit impérativement utiliser la mention complète suivante :**

**« Sondage OpinionWay pour OUI.sncf »**


**et aucune reprise de l'enquête ne pourra être dissociée de cet intitulé.**




# Le profil des personnes interrogées

Population française âgée de 18 ans ou plus


Source : **INSEE**



	Sexe	%
	Hommes	48%
	Femmes	52%



	Age	%
	18-24 ans	10%
	25-34 ans	16%
	35-49 ans	25%
	50-64 ans	25%
	65 ans et plus	24%



	Région	%
	Ile-de-France	18%
	Nord ouest	24%
	Nord est	22%
	Sud ouest	11%
	Sud est	25%



	Activité professionnelle	%
	Agriculteurs	1%
	<b>Catégories socioprofessionnelles supérieures</b>	<b>26%</b>
	Artisans / Commerçants / Chefs d'entreprise	3%
	Professions libérales / Cadres	9%
	Professions intermédiaires	14%
	<b>Catégories populaires</b>	<b>30%</b>
	Employés	17%
	Ouvriers	13%
	<b>Inactif</b>	<b>43%</b>
	Retraités	26%
	Autres Inactif	17%



	Taille d'agglomération	%
	Une commune rurale	24%
	De 2000 à 19 999 habitants	17%
	De 20 000 à 99 999 habitants	13%
	100 000 habitants et plus	30%
	Agglomération parisienne	16%



# LES RESULTATS

**01**

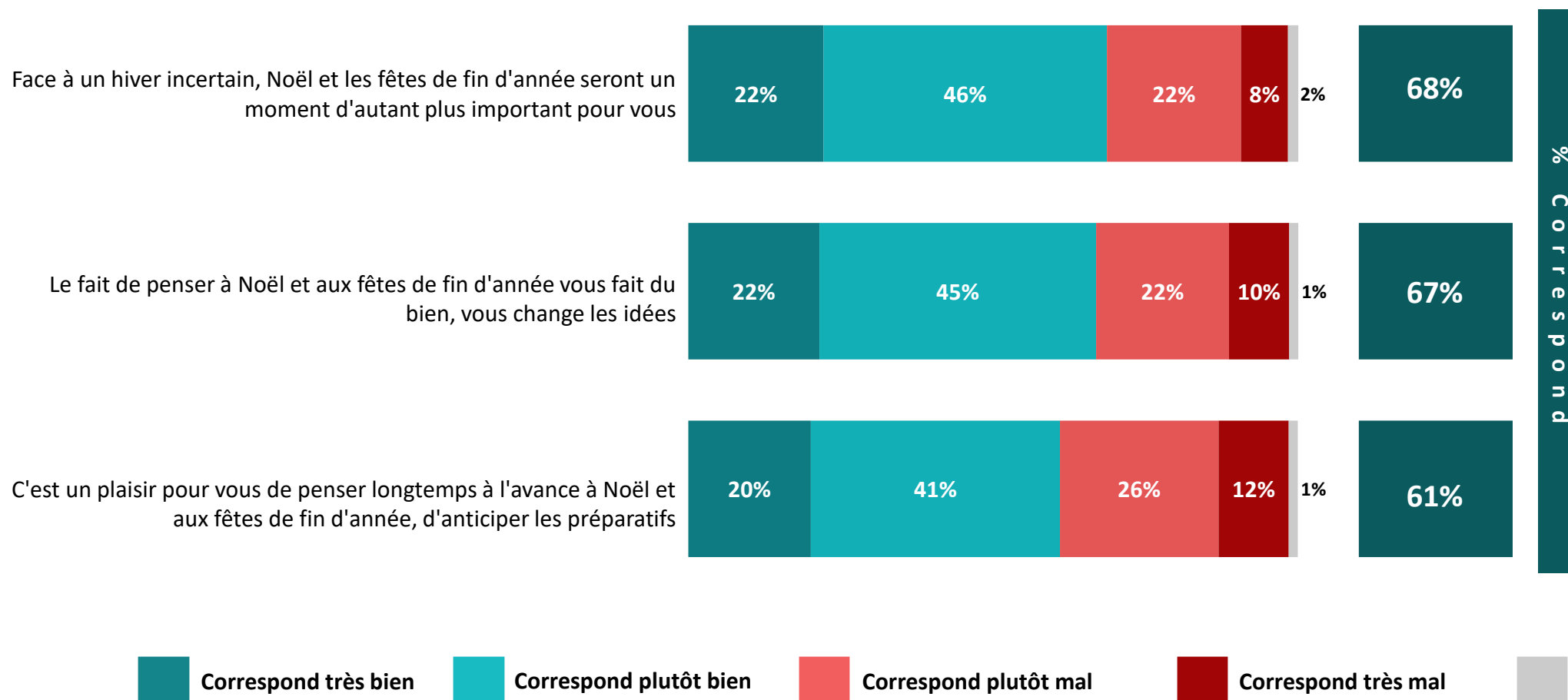


**La perception des vacances de Noël**



# Le ressenti des Français vis-à-vis des fêtes de Noël

Q1. Voici une série d'affirmations. Pour chacune d'elles, indiquez si elle correspond très bien, plutôt bien, plutôt mal ou très mal à votre situation ou votre ressenti.



Correspond très bien    Correspond plutôt bien    Correspond plutôt mal    Correspond très mal    NSP



# Le ressenti des Français vis-à-vis des fêtes de Noël

Q1. Voici une série d'affirmations. Pour chacune d'elles, indiquez si elle correspond très bien, plutôt bien, plutôt mal ou très mal à votre situation ou votre ressenti.



	% Correspond	Âge					Statut			A des enfants		Possède une carte SNCF	
		18-24 ans	25-34 ans	35-49 ans	50-64 ans	65 ans et plus	CSP+	CSP-	Inactif	Oui	Non	Oui	Non
Face à un hiver incertain, Noël et les fêtes de fin d'année seront un moment d'autant plus important pour vous	68%	71%	77%	73%	64%	62%	73%	70%	65%	82%	62%	70%	70%
Le fait de penser à Noël et aux fêtes de fin d'année vous fait du bien, vous change les idées	67%	82%	75%	71%	59%	59%	73%	71%	60%	81%	60%	74%	66%
C'est un plaisir pour vous de penser longtemps à l'avance à Noël et aux fêtes de fin d'année, d'anticiper les préparatifs	61%	79%	75%	64%	53%	50%	65%	63%	57%	75%	54%	71%	59%



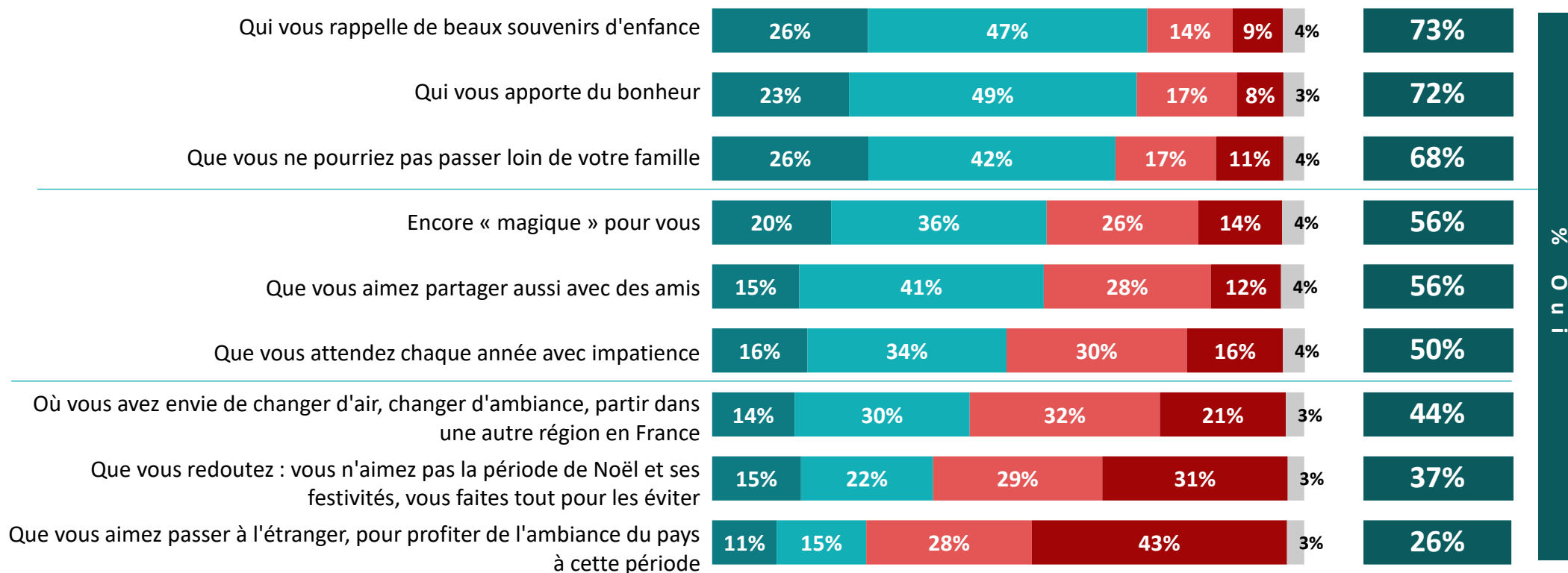


# L'idée que les Français se font des fêtes de Noël

Q2. Ces affirmations correspondent-elles à l'idée que vous vous faites de Noël, à la manière dont vous le vivez ?



## Noël, c'est un moment...



%  
O  
u  
i



# L'idée que les Français se font des fêtes de Noël

Q2. Ces affirmations correspondent-elles à l'idée que vous vous faites de Noël, à la manière dont vous le vivez ?



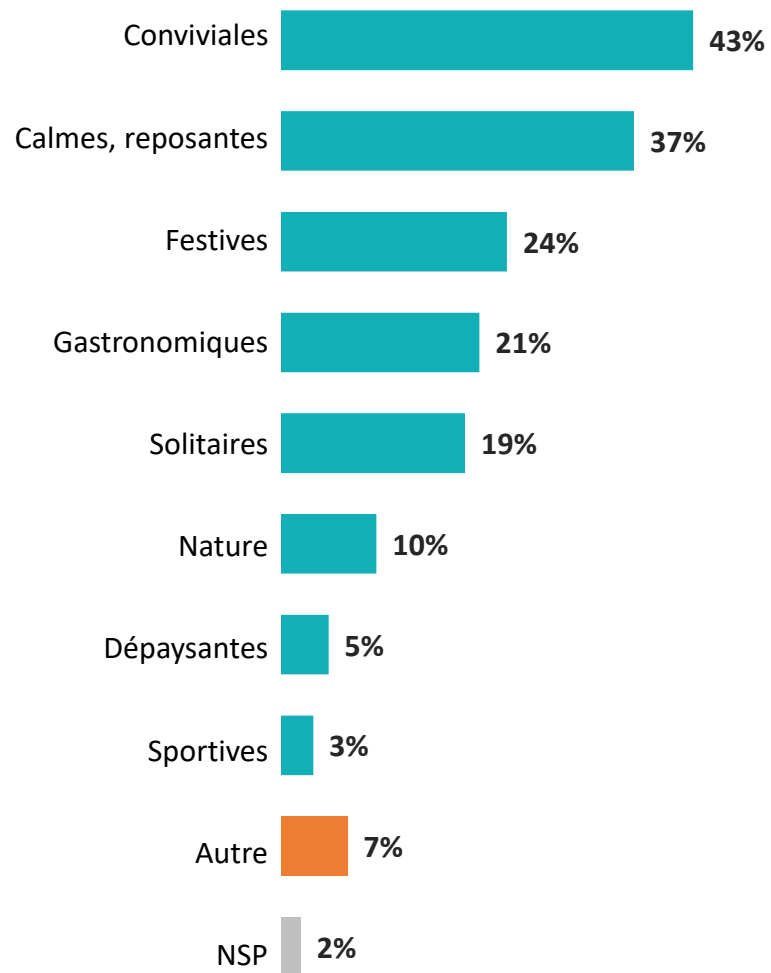
	% Oui	Âge					Statut			A des enfants		Possède une carte SNCF	
		18-24 ans	25-34 ans	35-49 ans	50-64 ans	65 ans et plus	CSP+	CSP-	Inactif	Oui	Non	Oui	Non
Qui vous rappelle de beaux souvenirs d'enfance	73%	78%	72%	72%	73%	75%	76%	71%	74%	78%	71%	77%	74%
Qui vous apporte du bonheur	72%	82%	75%	71%	67%	71%	74%	72%	71%	79%	68%	73%	73%
Que vous ne pourriez pas passer loin de votre famille	68%	72%	69%	70%	68%	64%	74%	68%	64%	75%	65%	64%	71%
Encore ' magique ' pour vous	56%	75%	66%	61%	49%	46%	61%	61%	51%	69%	51%	59%	57%
Que vous aimez partager aussi avec des amis	56%	71%	59%	53%	51%	56%	55%	57%	56%	62%	53%	62%	55%
Que vous attendez chaque année avec impatience	50%	78%	61%	55%	40%	35%	52%	54%	45%	64%	43%	57%	49%
Où vous avez envie de changer d'air, changer d'ambiance, partir dans une autre région en France	44%	63%	47%	51%	40%	28%	50%	49%	35%	57%	37%	60%	39%
Que vous redoutez : vous n'aimez pas la période de Noël et ses festivités, vous faites tout pour les éviter	37%	48%	43%	35%	34%	34%	34%	38%	39%	41%	35%	47%	35%
Que vous aimez passer à l'étranger, pour profiter de l'ambiance du pays à cette période	26%	51%	38%	30%	19%	11%	29%	29%	22%	38%	20%	45%	21%



# L'ambiance de ces vacances de Noël

Q3. Cette année, vos vacances de Noël seront... ?

Plusieurs réponses possibles, total supérieur à 100%





# L'ambiance de ces vacances de Noël

## Q3. Cette année, vos vacances de Noël seront... ?

Plusieurs réponses possibles, total supérieur à 100%



	% Total	Âge					Statut			A des enfants		Possède une carte SNCF	
		18-24 ans	25-34 ans	35-49 ans	50-64 ans	65 ans et plus	CSP+	CSP-	Inactif	Oui	Non	Oui	Non
Conviviales	<b>43%</b>	45%	36%	48%	42%	44%	44%	44%	42%	47%	41%	38%	46%
Calmes, reposantes	<b>37%</b>	38%	28%	38%	43%	35%	37%	36%	38%	34%	38%	33%	39%
Festives	<b>24%</b>	29%	31%	27%	19%	19%	24%	32%	18%	33%	19%	30%	22%
Gastronomiques	<b>21%</b>	15%	18%	24%	23%	20%	24%	23%	18%	23%	20%	24%	21%
Solitaires	<b>19%</b>	14%	12%	19%	20%	26%	14%	18%	24%	14%	22%	23%	19%
Nature	<b>10%</b>	13%	16%	11%	8%	6%	13%	11%	8%	16%	7%	17%	8%
Dépaysantes	<b>5%</b>	4%	9%	6%	4%	3%	8%	5%	3%	8%	4%	12%	3%
Sportives	<b>3%</b>	7%	11%	2%	2%	1%	4%	5%	2%	7%	2%	9%	2%

**02**

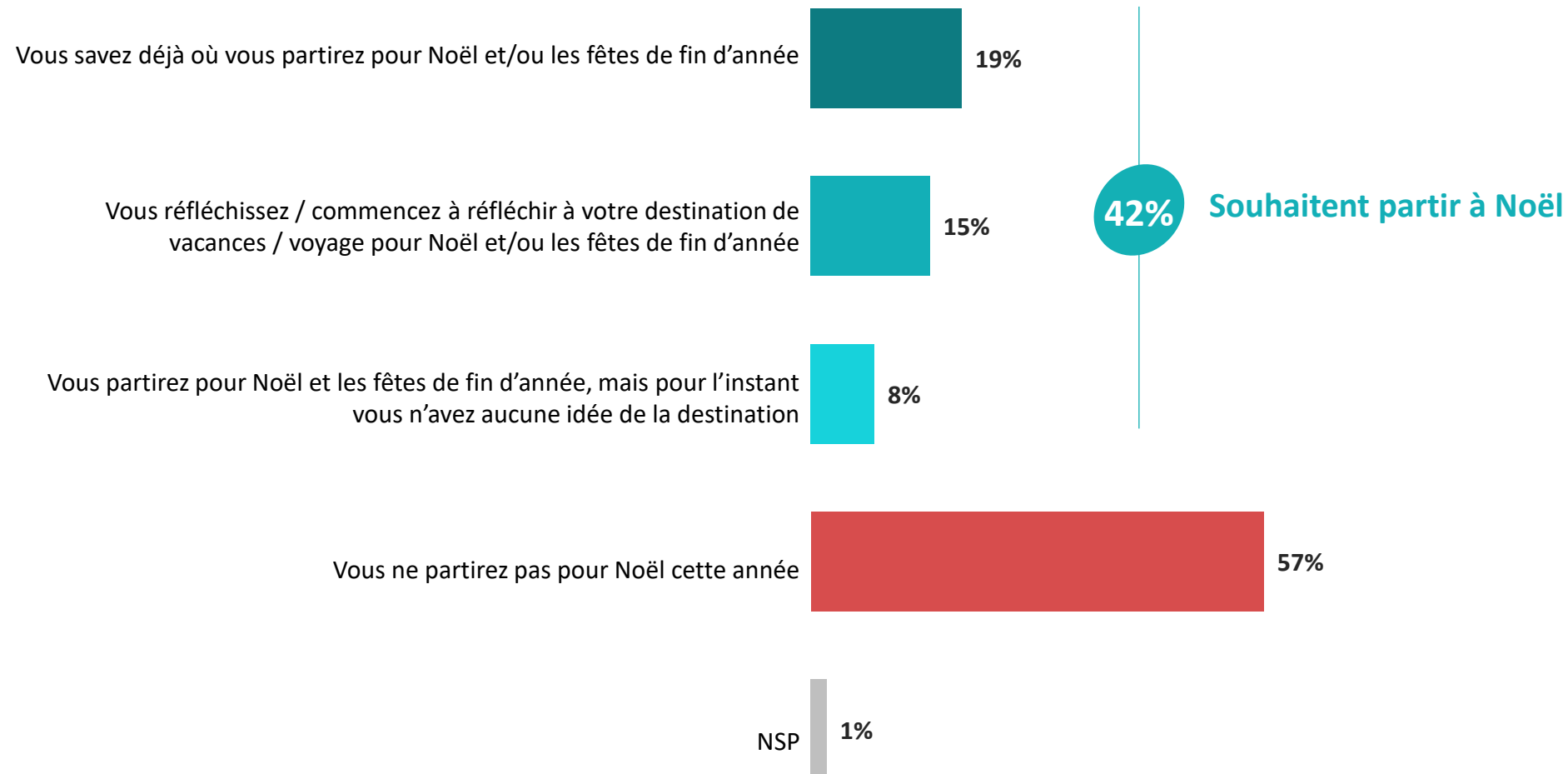


**La préparation des vacances de Noël**



# Le souhait de partir lors des vacances de Noël

Q4. Parmi les situations suivantes, laquelle se rapproche le plus de la vôtre ?





# Le souhait de partir lors des vacances de Noël

Q4. Parmi les situations suivantes, laquelle se rapproche le plus de la vôtre ?



	% Total	Âge					Statut			A des enfants		Possède une carte SNCF	
		18-24 ans	25-34 ans	35-49 ans	50-64 ans	65 ans et plus	CSP+	CSP-	Inactif	Oui	Non	Oui	Non
<b>Souhaitent partir à Noël</b>	<b>42%</b>	<b>55%</b>	<b>55%</b>	<b>49%</b>	<b>35%</b>	<b>30%</b>	<b>54%</b>	<b>45%</b>	<b>31%</b>	<b>55%</b>	<b>35%</b>	<b>72%</b>	<b>34%</b>
Vous savez déjà où vous partirez pour Noël et/ou les fêtes de fin d'année	<b>19%</b>	19%	21%	<b>26%</b>	16%	15%	<b>26%</b>	21%	13%	<b>27%</b>	15%	<b>30%</b>	16%
Vous réfléchissez / commencez à réfléchir à votre destination de vacances / voyage pour Noël et/ou les fêtes de fin d'année	<b>15%</b>	<b>26%</b>	<b>28%</b>	17%	11%	4%	19%	18%	10%	20%	12%	<b>29%</b>	11%
Vous partirez pour Noël et les fêtes de fin d'année, mais pour l'instant vous n'avez aucune idée de la destination	<b>8%</b>	10%	6%	6%	8%	11%	9%	6%	8%	8%	8%	13%	7%
<b>Vous ne partirez pas pour Noël cette année</b>	<b>57%</b>	<b>37%</b>	<b>43%</b>	<b>50%</b>	<b>66%</b>	<b>71%</b>	<b>43%</b>	<b>53%</b>	<b>69%</b>	<b>45%</b>	<b>63%</b>	<b>29%</b>	<b>66%</b>



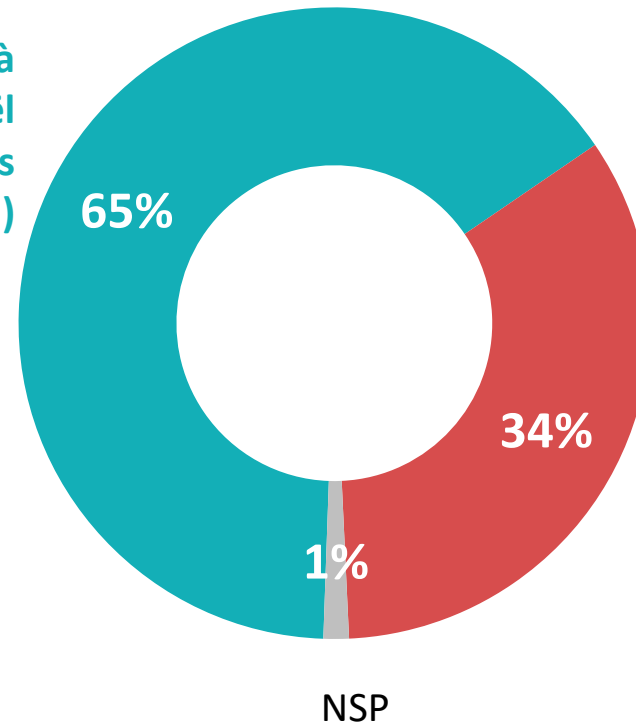
# L'organisation des vacances de Noël

Q5. Cette année, Noël rimera avec :

Question posée uniquement à ceux qui prévoient de partir en vacances à Noël, soit 42% de l'échantillon



« Anticipation » : vous vous y prenez à l'avance pour préparer vos vacances de Noël (choix de la destination, réservation des billets, d'une location...)



« Dernière minute » : vous pensez que vous déciderez de vos vacances (destination, organisation, réservations...) peu de temps avant qu'elles ne commencent





# L'organisation des vacances de Noël

## Q5. Cette année, Noël rimera avec :

Question posée uniquement à ceux qui prévoient de partir en vacances à Noël, soit 42% de l'échantillon



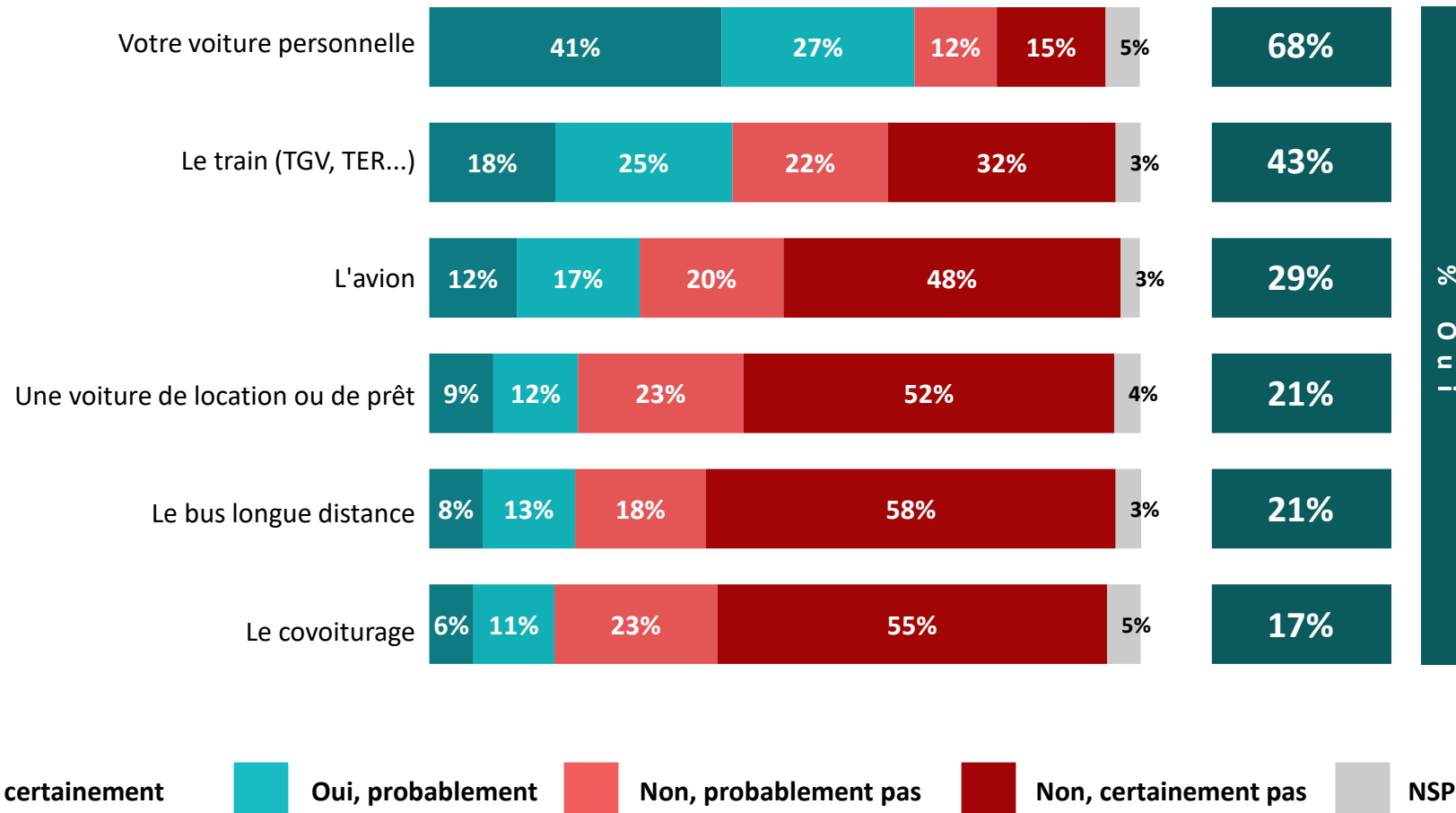
	% Total	Âge					Statut			A des enfants		Possède une carte SNCF	
		18-24 ans	25-34 ans	35-49 ans	50-64 ans	65 ans et plus	CSP+	CSP-	Inactif	Oui	Non	Oui	Non
Anticipation : vous vous y prenez à l'avance pour préparer vos vacances de Noël (choix de la destination, réservation des billets, d'une location...)	65%	62%	63%	76%	57%	59%	57%	76%	63%	73%	59%	69%	62%
Dernière minute : vous pensez que vous déciderez de vos vacances (destination, organisation, réservations...) peu de temps avant qu'elles ne commencent	34%	38%	35%	23%	41%	40%	39%	25%	37%	26%	40%	31%	36%



# Les moyens de transport envisagés pour partir en vacances à Noël

Q6. Pour partir en vacances à Noël, utiliserez-vous les moyens de transport suivants...

Question posée uniquement à ceux qui prévoient de partir en vacances à Noël, soit 42% de l'échantillon





# Les moyens de transport envisagés pour partir en vacances à Noël

## Q6. Pour partir en vacances à Noël, utiliserez-vous les moyens de transport suivants...

Question posée uniquement à ceux qui prévoient de partir en vacances à Noël, soit 42% de l'échantillon



	% Oui	Âge					Statut			A des enfants		Possède une carte SNCF	
		18-24 ans	25-34 ans	35-49 ans	50-64 ans	65 ans et plus	CSP+	CSP-	Inactif	Oui	Non	Oui	Non
Votre voiture personnelle	68%	75%	59%	68%	71%	72%	74%	66%	65%	72%	66%	59%	74%
Le train (TGV, TER...)	43%	66%	42%	44%	38%	29%	48%	41%	38%	44%	41%	69%	25%
L'avion	29%	49%	40%	23%	22%	24%	32%	26%	31%	36%	25%	46%	19%
Une voiture de location ou de prêt	21%	42%	32%	20%	8%	10%	26%	19%	16%	30%	14%	36%	12%
Le bus longue distance	21%	55%	35%	17%	3%	5%	18%	20%	24%	28%	15%	40%	8%
Le covoiturage	17%	51%	29%	12%	2%	6%	20%	14%	18%	25%	13%	34%	7%

# WE ARE DIGITAL !

Fondé en 2000 sur cette idée radicalement innovante pour l'époque, OpinionWay a été précurseur dans le renouvellement des pratiques de la profession des études marketing et d'opinion.

Forte d'une croissance continue depuis sa création, l'entreprise n'a eu de cesse de s'ouvrir vers de nouveaux horizons pour mieux adresser toutes les problématiques marketing et sociétales, en intégrant à ses méthodologies le Social Média Intelligence, l'exploitation de la smart data, les dynamiques créatives de co-construction, les approches communautaires et le storytelling.

Aujourd'hui OpinionWay poursuit sa dynamique de croissance en s'implantant géographiquement sur des zones à fort potentiel que sont l'Europe de l'Est et l'Afrique.



## Rendre le monde intelligible pour agir aujourd'hui et imaginer demain

C'est la mission qui anime les collaborateurs d'OpinionWay et qui fonde la relation qu'ils tissent avec leurs clients.

Le plaisir ressenti à apporter les réponses aux questions qu'ils se posent, à réduire l'incertitude sur les décisions à prendre, à tracker les insights pertinents et à co-construire les solutions d'avenir, nourrit tous les projets sur lesquels ils interviennent.

Cet enthousiasme associé à un véritable goût pour l'innovation et la transmission expliquent que nos clients expriment une haute satisfaction après chaque collaboration - 8,9/10, et un fort taux de recommandation – 3,88/4.

Le plaisir, l'engagement et la stimulation intellectuelle sont les trois mantras de nos interventions.

# “*opinion*way

15 place de la République  
75003 Paris

PARIS  
CASABLANCA  
ALGER  
VARSOVIE  
ABIDJAN

## RESTONS CONNECTÉS !

[www.opinion-way.com](http://www.opinion-way.com)



### Envie d'aller plus loin ?

Recevez chaque semaine nos derniers résultats d'études dans votre boîte mail en vous abonnant à notre **newsletter !**