



# Les Français et l'investissement

Décembre 2021

*“opinionway*

15 place de la République 75003 Paris



## Rapport



À : Charlotte Bordatto  
De : Florian Thurmaud, Louise Goupil-Travert



# MÉTHODOLOGIE

# “ La méthodologie



Echantillon de **1023 personnes** représentatif de la population française âgée de 18 ans ou plus, **dont 237 personnes âgés de moins de 35 ans.**

L'échantillon a été constitué selon **la méthode des quotas**, au regard des critères de sexe, d'âge, de catégorie socioprofessionnelle, de catégorie d'agglomération et de région de résidence.



L'échantillon a été interrogé par **questionnaire auto-administré en ligne sur système CAWI** (Computer Assisted Web Interview).



Les interviews ont été réalisées **du 8 au 13 décembre 2021.**

*Pour les remercier de leur participation, les panélistes ont touché des incentives ou ont fait un don à l'association proposée de leur choix.*



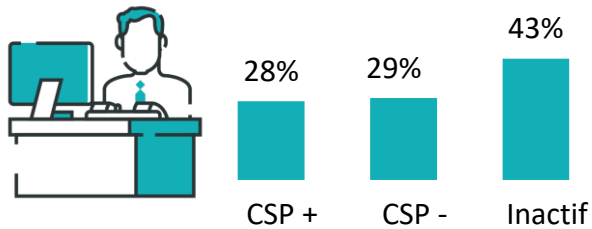
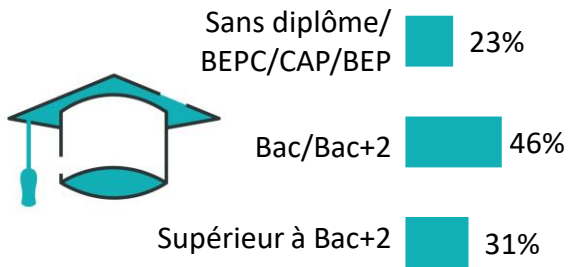
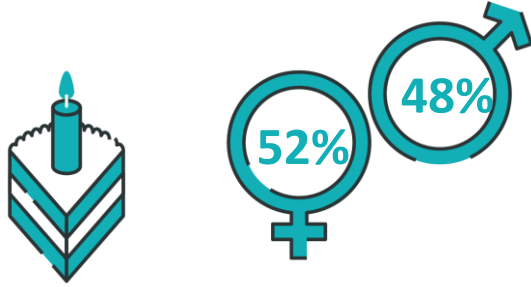
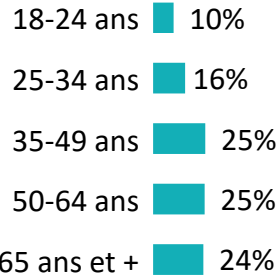
OpinionWay a réalisé cette enquête en appliquant les procédures et règles de la **norme ISO 20252.**

*Toute publication totale ou partielle doit impérativement utiliser la mention complète suivante :*

**« Sondage OpinionWay pour Mon Petit Placement »** *et aucune reprise de l'enquête ne pourra être dissociée de cet intitulé.*

# “ Profil des Français

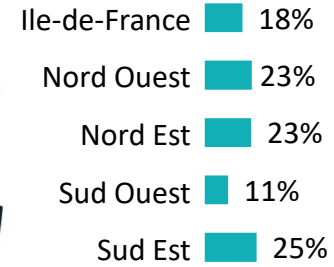
Age moyen : **49,5 ans**



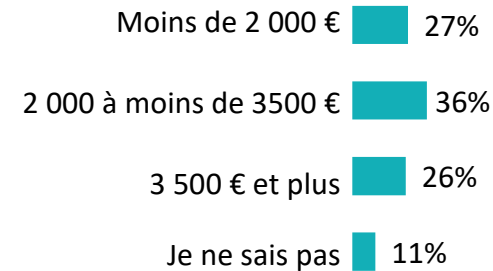
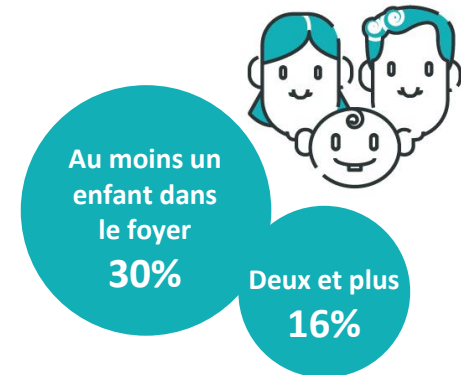
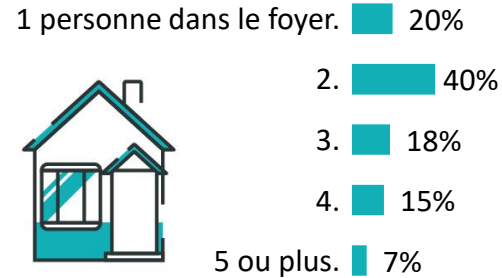
**1023 Français**



En couple : **67%**  
Vit seul : **33%**



**Province 82%**



Revenus mensuels



# ANALYSE



# Les jeunes Français sont ceux qui se sont le plus intéressés et qui ont le plus augmenté leurs investissements depuis le début de la crise sanitaire

Q1. Tout d'abord, diriez-vous que depuis le début de la crise sanitaire, par rapport à 2019 et auparavant...

Base : Ensemble

## Votre intérêt à l'égard des placements et investissements a...



## Vos investissements ont...



Ensemble des Français  
1023 personnes



Moins de 35 ans  
237 personnes



Ensemble des Français  
1023 personnes



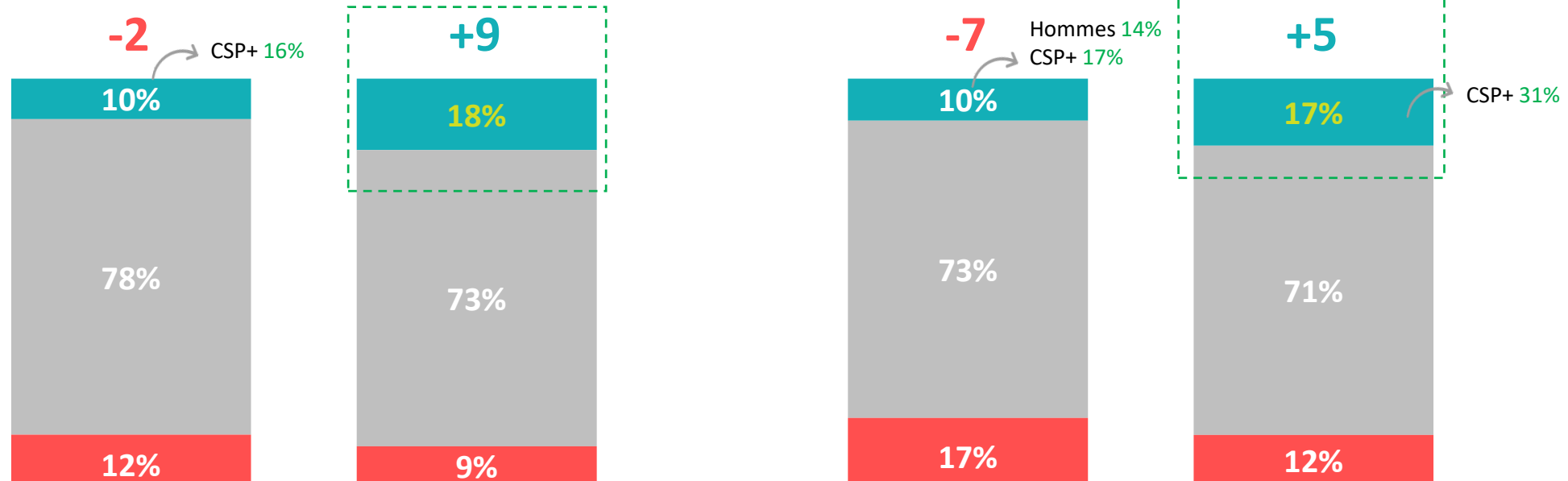
Moins de 35 ans  
237 personnes

### Différentiel Augmenté - Diminué

Augmenté ●

Ni augmenté ni diminué ●

Diminué ●



X% - Y% : Différence significative avec l'ensemble des Français (95%)



# Leurs investissements devraient même s'accroître au cours des 12 prochains mois, contrairement à l'ensemble des Français...

Q3 : Et au cours des 12 prochains mois, avez-vous l'intention ...

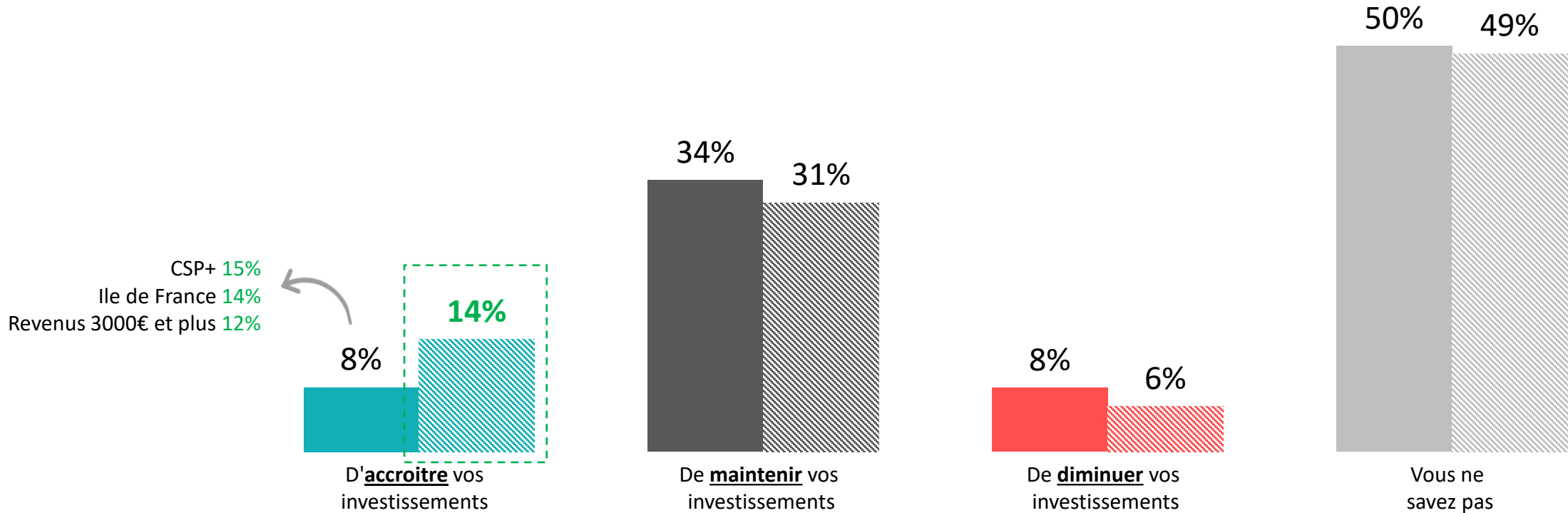
Base : Ensemble



Ensemble des Français  
1023 personnes



Moins de 35 ans  
237 personnes



X% - Y% : Différence significative avec l'ensemble des Français (95%)



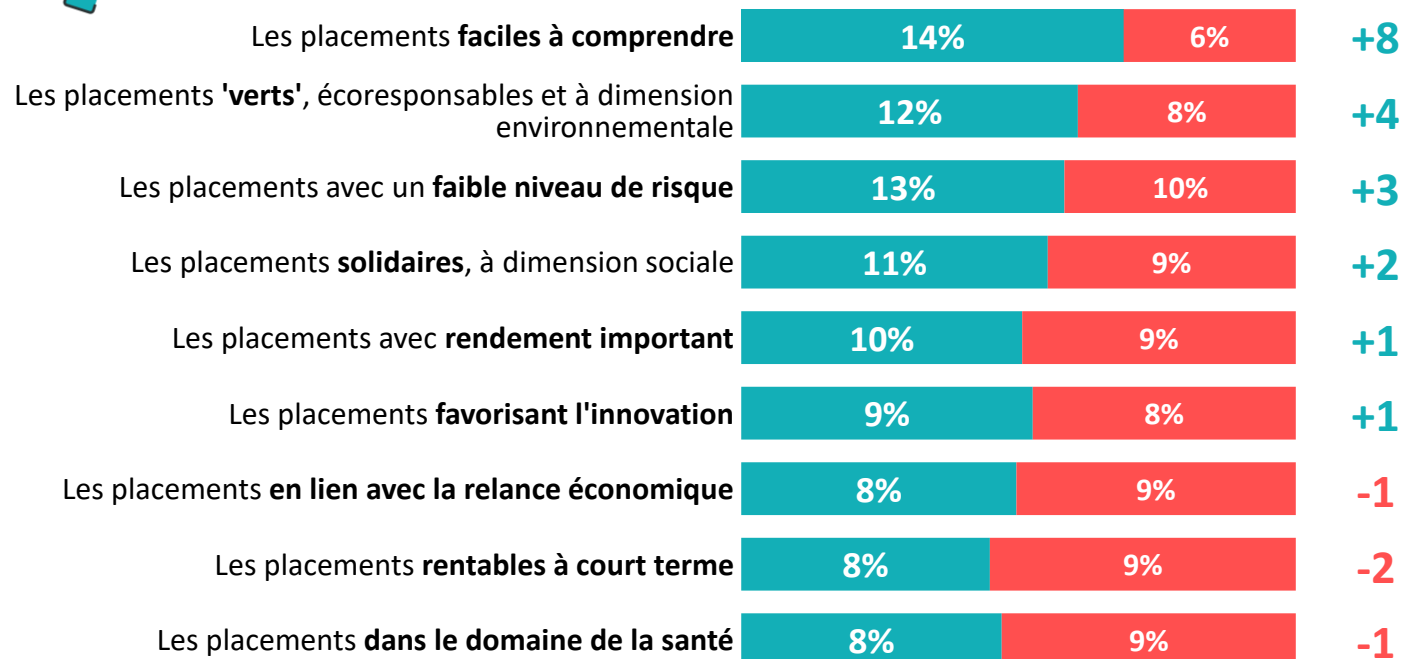
# Depuis la crise sanitaire, leur intérêt s'est notamment renforcé pour les produits les plus simples, mais également pour les placements à dimensions environnementales ou sociales et ceux aux rendements importants

Q2 : Depuis le début de la crise sanitaire, dans quel mesure votre intérêt pour chacun des types de placements suivants s'est-il renforcé, amoindri ou n'a pas évolué ?

Base : Ensemble

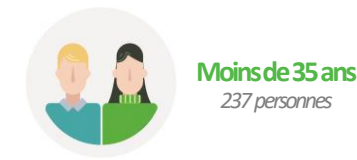


Différentiel

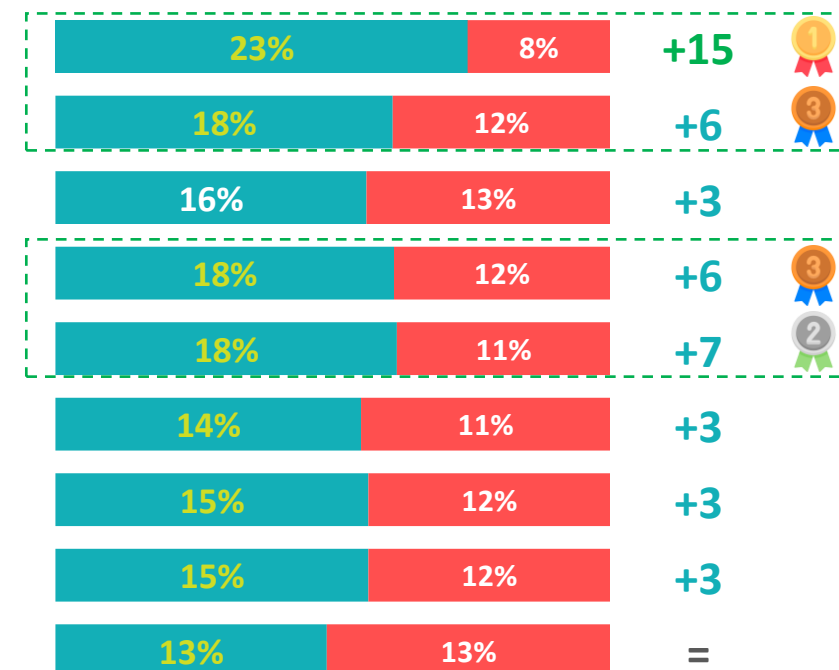


● Renforcé

● Amoindri



Différentiel



X% - Y% : Différence significative avec l'ensemble des Français (95%)

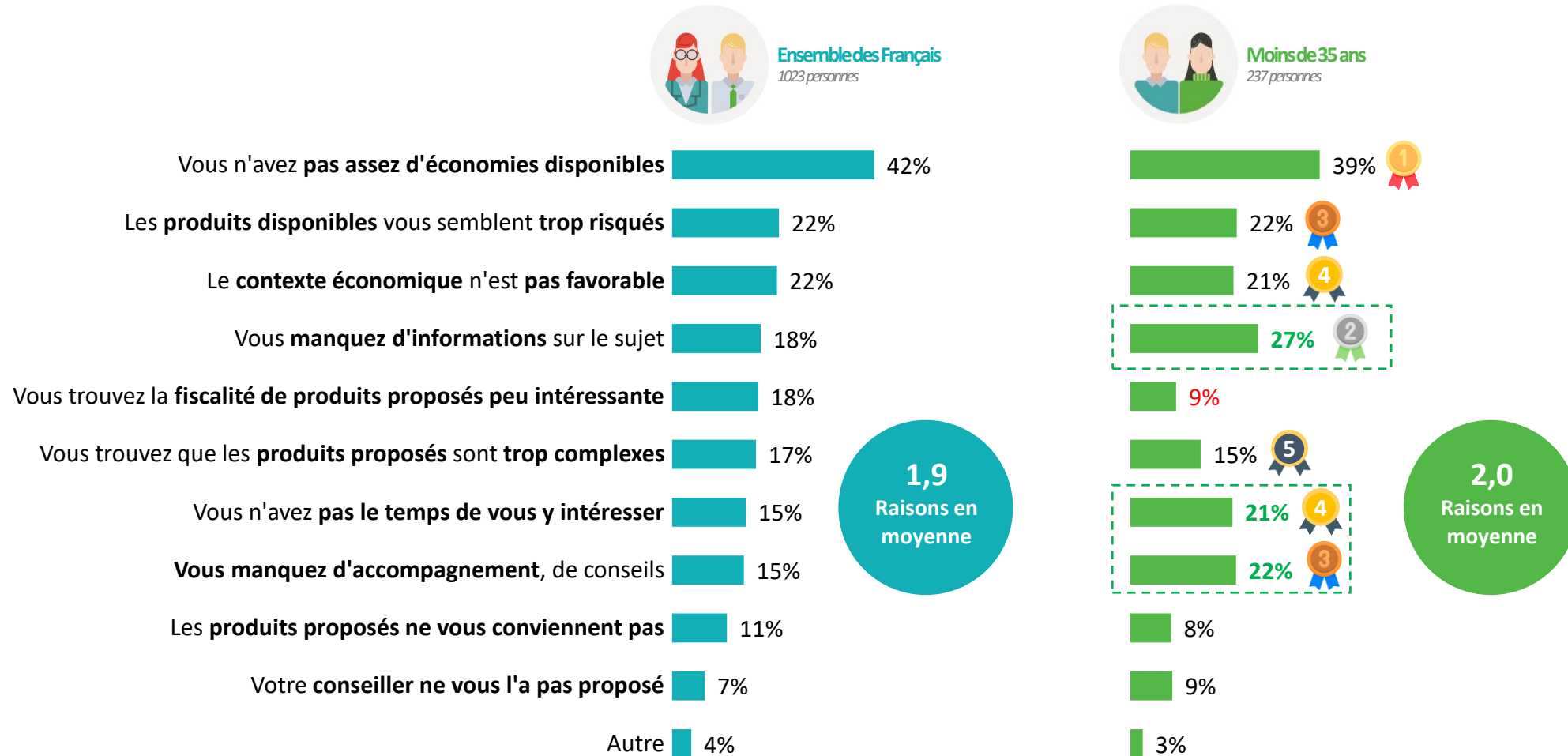




# Au-delà du manque d'économies, le manque d'information et d'accompagnement apparaissent de façon marquée auprès des jeunes comme les principaux freins à l'investissement

Q5. Et pour quelles raisons ne souhaiteriez-vous pas investir / investir davantage à l'avenir ?

Base : Ensemble / Plusieurs réponses possibles



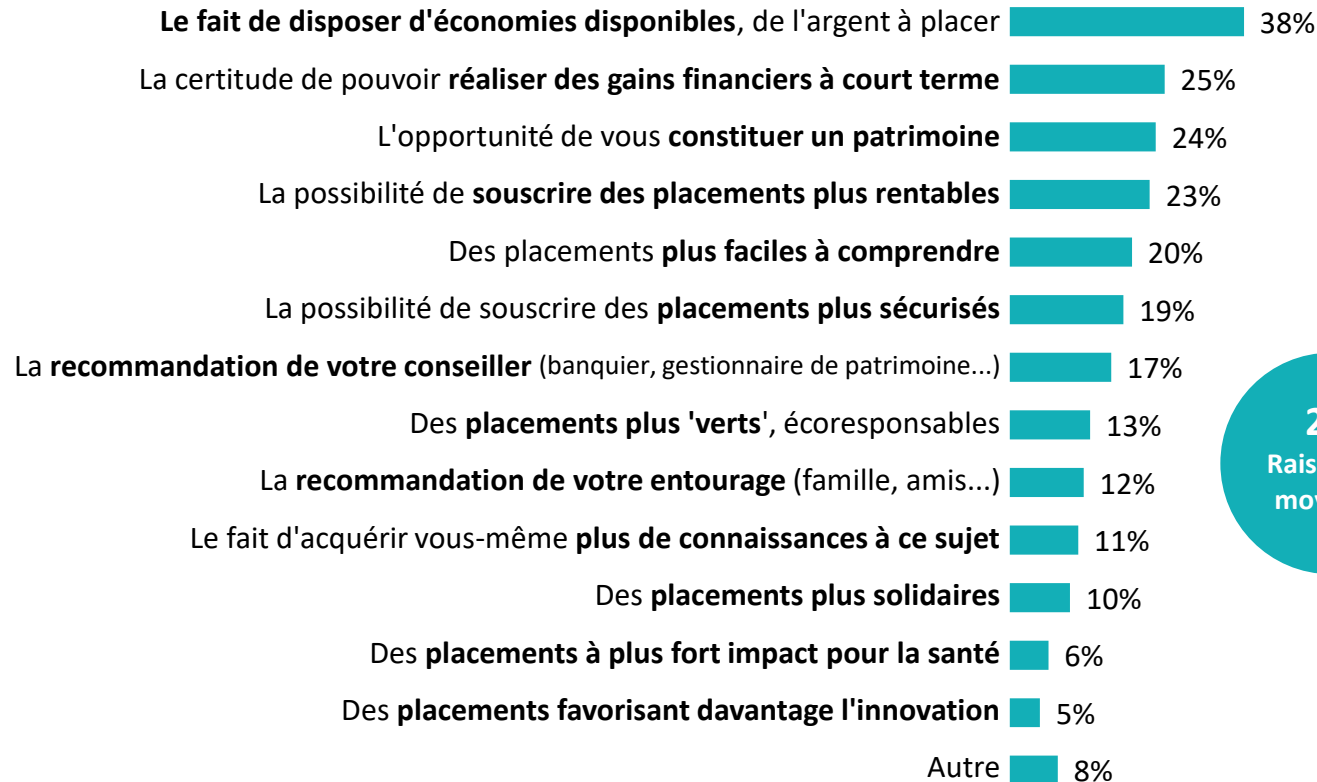
X% - Y% : Différence significative avec l'ensemble des Français (95%)



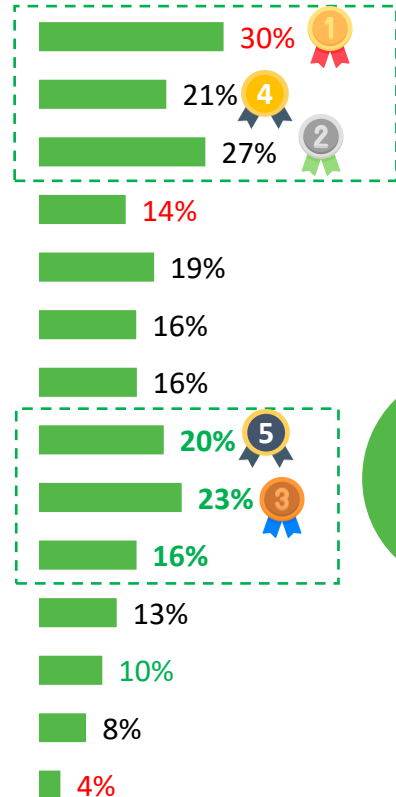
# En termes d'attentes pour investir davantage, les jeunes se montrent plus sensibles aux placements verts et au fait de pouvoir acquérir eux même plus de connaissance à ce sujet

Q4 : Quelles seraient toutes les raisons qui pourraient vous inciter à investir / investir davantage à l'avenir ?

Base : Ensemble / Plusieurs réponses possibles



**2,3**  
Raisons en moyenne



**2,4**  
Raisons en moyenne

X% - Y% : Différence significative avec l'ensemble des Français (95%)

# WE ARE DIGITAL !

Fondé en 2000 sur cette idée radicalement innovante pour l'époque, OpinionWay a été précurseur dans le renouvellement des pratiques de la profession des études marketing et d'opinion.

Forte d'une croissance continue depuis sa création, l'entreprise n'a eu de cesse de s'ouvrir vers de nouveaux horizons pour mieux adresser toutes les problématiques marketing et sociétales, en intégrant à ses méthodologies le Social Média Intelligence, l'exploitation de la smart data, les dynamiques créatives de co-construction, les approches communautaires et le storytelling.

Aujourd'hui OpinionWay poursuit sa dynamique de croissance en s'implantant géographiquement sur des zones à fort potentiel que sont l'Europe de l'Est et l'Afrique.



## Rendre le monde intelligible pour agir aujourd'hui et imaginer demain

C'est la mission qui anime les collaborateurs d'OpinionWay et qui fonde la relation qu'ils tissent avec leurs clients.

Le plaisir ressenti à apporter les réponses aux questions qu'ils se posent, à réduire l'incertitude sur les décisions à prendre, à tracker les insights pertinents et à co-construire les solutions d'avenir, nourrit tous les projets sur lesquels ils interviennent.

Cet enthousiasme associé à un véritable goût pour l'innovation et la transmission expliquent que nos clients expriment une haute satisfaction après chaque collaboration - 8,9/10, et un fort taux de recommandation – 3,88/4.

Le plaisir, l'engagement et la stimulation intellectuelle sont les trois mantras de nos interventions.

# “*opinion*way

15 place de la République  
75003 Paris

PARIS  
CASABLANCA  
ALGER  
VARSOVIE  
ABIDJAN

## RESTONS CONNECTÉS !

[www.opinion-way.com](http://www.opinion-way.com)



### Envie d'aller plus loin ?

Recevez chaque semaine nos derniers résultats d'études dans votre boîte mail en vous abonnant à notre **newsletter !**