

“*opinionway*” pour



Le baromètre de l'engagement des entreprises

Rapport de résultats

Juillet 2023



ESOMAR²³
Corporate





La méthodologie



“ La méthodologie



Echantillon de **400 entreprises, représentatif des entreprises françaises de 10 salariés et plus.**

L'échantillon a été constitué selon la **méthode des quotas**, au regard des critères de secteur d'activité, de taille d'entreprise et de région d'implantation.



L'échantillon a été interrogé par **téléphone sur le lieu de travail des personnes interrogées via système CATI** (Computer Assisted Telephone Interview).



Les interviews ont été réalisées **du 19 juin au 10 juillet 2023.**



OpinionWay a réalisé cette enquête en appliquant les procédures et règles de la **norme ISO 20252**



Les résultats de ce sondage doivent être lus en tenant compte des marges d'incertitude : 2,1 à 4,9 points au plus pour un échantillon de 400 répondants.



Toute publication totale ou partielle doit impérativement utiliser la mention complète suivante :

« Sondage OpinionWay pour Les entreprises s'engagent » *et aucune reprise de l'enquête ne pourra être dissociée de cet intitulé.*



Le profil de l'échantillon

Structure des entreprises de 10 salariés et plus.

Source : INSEE



Taille de l'entreprise	%
10 à 49 salariés	84%
50 à 99 salariés	9%
100 salariés et plus	7%



Secteur d'activité	%
Agriculture/Industrie/Construction	32%
Commerce, transports, hébergement/restauration	34%
Services	34%



Région	%
Ile-de-France	23%
Nord-ouest	22%
Nord-est	19%
Sud-ouest	11%
Sud-est	25%



Les résultats





01

La perception de l'engagement
des entreprises

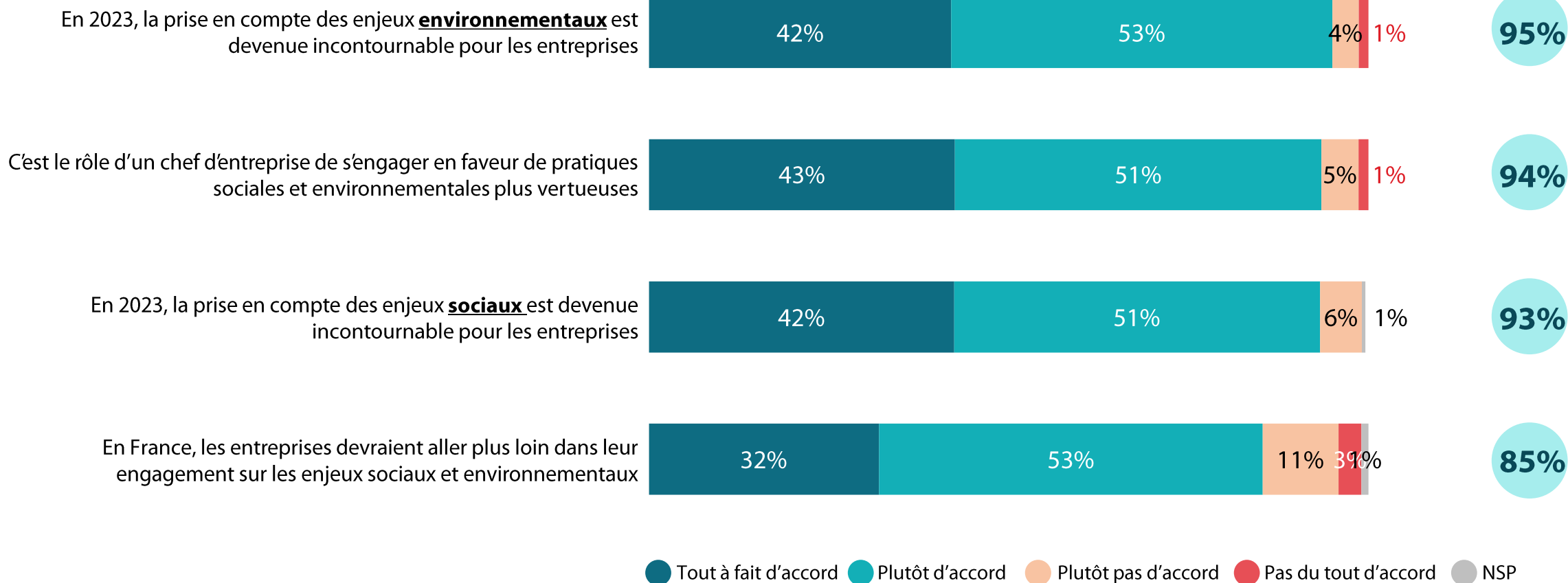


Les dirigeants convaincus du fait que les enjeux sociaux et environnementaux sont devenus incontournables pour les entreprises



Q. Êtes-vous d'accord ou pas d'accord avec chacune des affirmations suivantes ?

D'accord





Des perceptions unanimes, quels que soient la taille de l'entreprise ou le secteur d'activités



Q. Êtes-vous d'accord ou pas d'accord avec chacune des affirmations suivantes ?

	% D'accord	Taille de l'entreprise			Secteur d'activité		
		10 à 49 salariés	50 à 99 salariés	100 salariés et plus	Agriculture / Industrie / Construction	Commerce, transports, hébergement / restauration	Services
En 2023, la prise en compte des enjeux environnementaux est devenue incontournable pour les entreprises	95%	95%	97%	95%	100%	91%	95%
C'est le rôle d'un chef d'entreprise de s'engager en faveur de pratiques sociales et environnementales plus vertueuses	94%	93%	93%	96%	87%	93%	99%
En 2023, la prise en compte des enjeux sociaux est devenue incontournable pour les entreprises	93%	93%	95%	97%	89%	95%	96%
En France, les entreprises devraient aller plus loin dans leur engagement sur les enjeux sociaux et environnementaux	85%	85%	86%	89%	80%	85%	90%



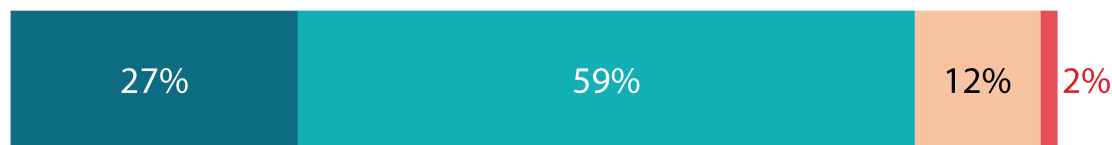
Bien que convaincues, les entreprises sont confrontées à des difficultés de mises en œuvre des engagements RSE, et déclarent manquer de soutien



Q. Êtes-vous d'accord ou pas d'accord avec chacune des affirmations suivantes ?

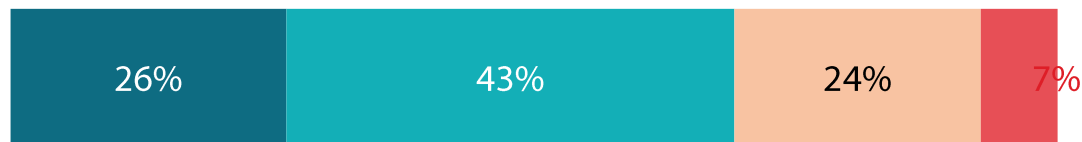
D'accord

Les engagements sociaux et environnementaux sont difficiles à mettre en place pour les entreprises



86%

On en demande trop aux entreprises sur les enjeux sociaux et environnementaux



69%

Les entreprises sont suffisamment soutenues dans la mise en œuvre de pratiques sociales et environnementales plus respectueuses



34%

● Tout à fait d'accord ● Plutôt d'accord ● Plutôt pas d'accord ● Pas du tout d'accord ● NSP



Les PME davantage confrontées à des difficultés de mise en œuvre des engagements sociaux et environnementaux que les plus grandes structures



Q. Êtes-vous d'accord ou pas d'accord avec chacune des affirmations suivantes ?

	% D'accord	Taille de l'entreprise			Secteur d'activité		
		10 à 49 salariés	50 à 99 salariés	100 salariés et plus	Agriculture / Industrie / Construction	Commerce, transports, hébergement / restauration	Services
Les engagements sociaux et environnementaux sont difficiles à mettre en place pour les entreprises	86%	88%	86%	76%	87%	84%	88%
On en demande trop aux entreprises sur les enjeux sociaux et environnementaux	69%	70%	70%	53%	79%	71%	57%
Les entreprises sont suffisamment soutenues dans la mise en œuvre de pratiques sociales et environnementales plus respectueuses	34%	32%	45%	43%	35%	39%	29%

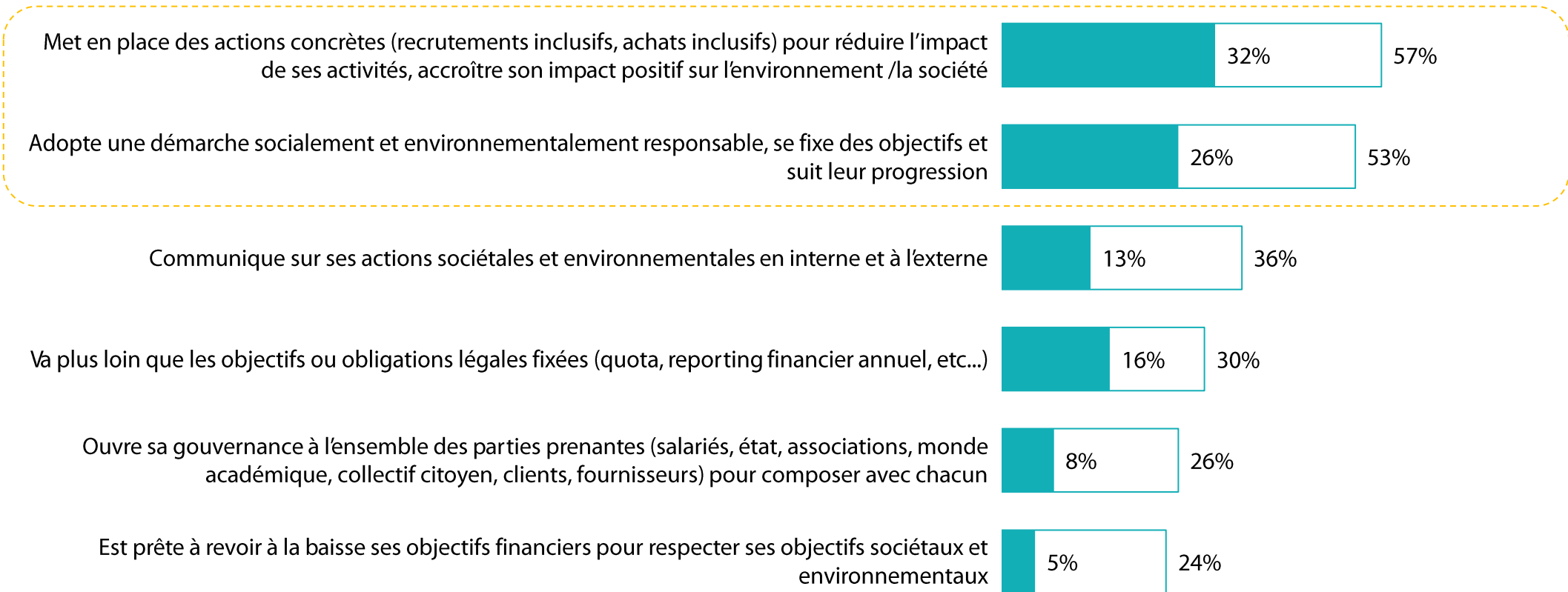
“ Pour les dirigeants, la définition d’une entreprise qui s’engage repose d’abord sur la mise en place d’actions concrètes et la fixation d’objectifs

Q. Pour vous, une entreprise qui s’engage, c’est avant tout une entreprise qui...

En 1er ? Et ensuite ?

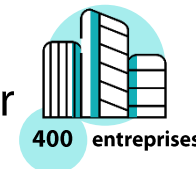
Plusieurs réponses possibles, total supérieur à 100%

En premier Au total





A partir d'une certaine taille, les entreprises incluent davantage de critères dans la définition d'une entreprise engagée, notamment sur sa capacité à communiquer sur ses actions, à aller plus loin que les obligations légales, ou à ouvrir sa gouvernance.



Q. Pour vous, une entreprise qui s'engage, c'est avant tout une entreprise qui...

En 1er ? Et ensuite ?

Plusieurs réponses possibles, total supérieur à 100%

	% Au total	Taille de l'entreprise			Secteur d'activité		
		10 à 49 salariés	50 à 99 salariés	100 salariés et plus	Agriculture / Industrie / Construction	Commerce, transports, hébergement / restauration	Services
Met en place des actions concrètes (recrutements inclusifs, achats inclusifs) pour réduire l'impact de ses activités, accroître son impact positif sur l'environnement /la société	57%	54%	64%	73%	64%	53%	53%
Adopte une démarche socialement et environnementalement responsable, se fixe des objectifs et suit leur progression	53%	52%	57%	57%	46%	55%	56%
Communique sur ses actions sociétales et environnementales en interne et à l'externe	36%	34%	44%	41%	33%	35%	39%
Va plus loin que les objectifs ou obligations légales fixées (quota, reporting financier annuel, etc...)	30%	29%	41%	34%	28%	32%	30%
Ouvre sa gouvernance à l'ensemble des parties prenantes (salariés, état, associations, monde académique, collectif citoyen, clients, fournisseurs) pour composer avec chacun	26%	25%	31%	39%	18%	30%	30%
Est prête à revoir à la baisse ses objectifs financiers pour respecter ses objectifs sociétaux et environnementaux	24%	24%	26%	28%	24%	21%	29%

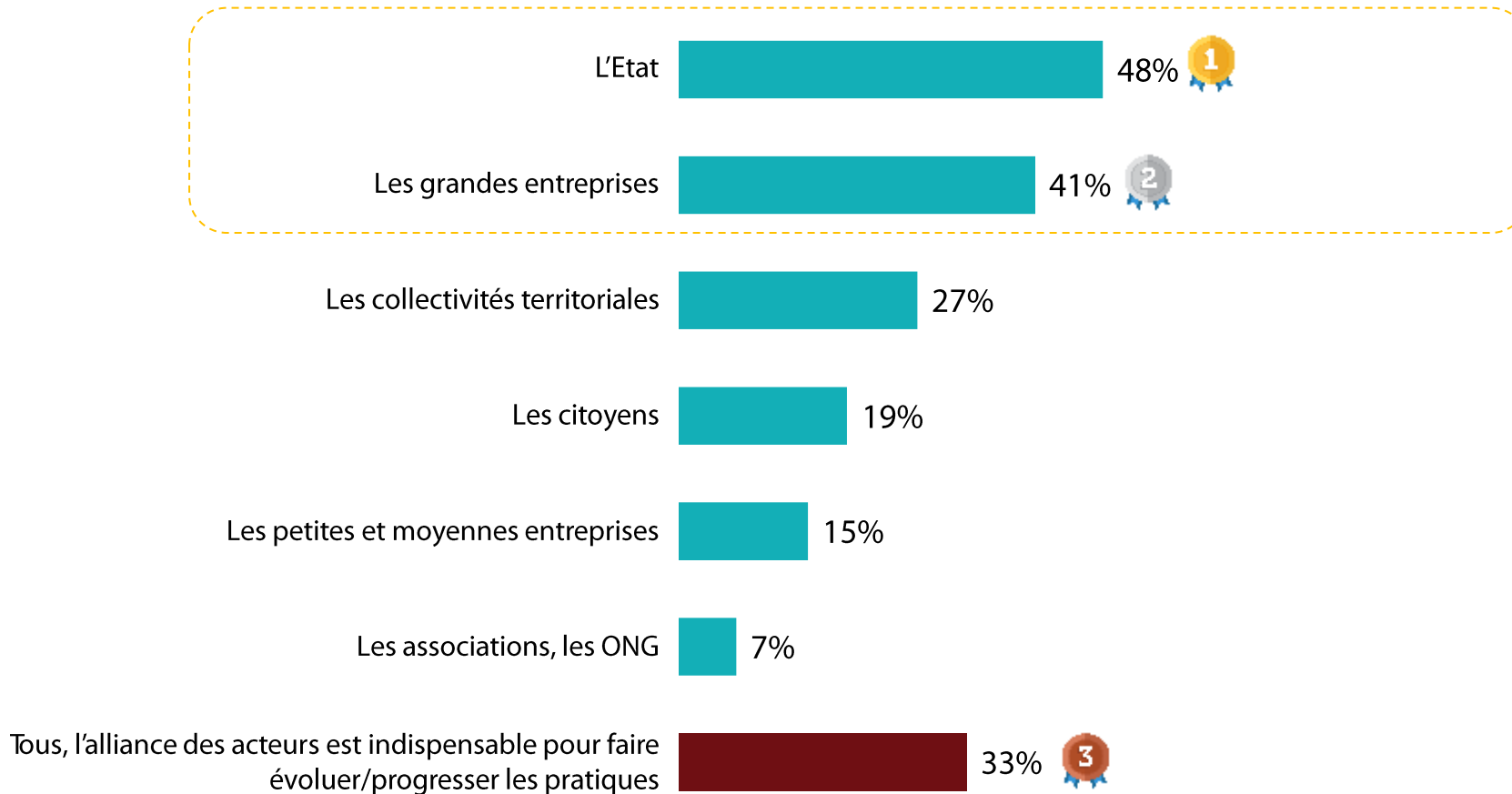


L'Etat et les grandes entreprises sont perçus comme les deux principaux acteurs à qui incombe la responsabilité de faire progresser les pratiques sociales et environnementales des entreprises. L'alliance de tous les contributeurs (y compris les petites entreprises, les citoyens, les associations...) arrive en 3ème place.



Q. Concernant les pratiques sociales et/ou environnementales des entreprises, quels sont les acteurs qui doivent selon vous porter la responsabilité de les faire évoluer/progresser ?

Plusieurs réponses possibles, total supérieur à 100%





Les grandes entreprises sont plus nombreuses à considérer que l'alliance de tous les acteurs permet de faire progresser les pratiques sociales et environnementales des entreprises



Q. Concernant les pratiques sociales et/ou environnementales des entreprises, quels sont les acteurs qui doivent selon vous porter la responsabilité de les faire évoluer/progresser ?

Plusieurs réponses possibles, total supérieur à 100%

	% Total	Taille de l'entreprise			Secteur d'activité		
		10 à 49 salariés	50 à 99 salariés	100 salariés et plus	Agriculture / Industrie / Construction	Commerce, transports, hébergement / restauration	Services
L'Etat	48%	49%	45%	44%	62%	38%	47%
Les grandes entreprises	41%	40%	50%	41%	54%	29%	40%
Les collectivités territoriales	27%	27%	31%	24%	37%	25%	20%
Les citoyens	19%	19%	24%	19%	14%	16%	27%
Les petites et moyennes entreprises	15%	13%	23%	25%	20%	11%	13%
Les associations, les ONG	7%	6%	7%	11%	10%	5%	5%
Tous, l'alliance des acteurs est indispensable pour faire évoluer/progresser les pratiques	33%	32%	34%	40%	19%	41%	38%

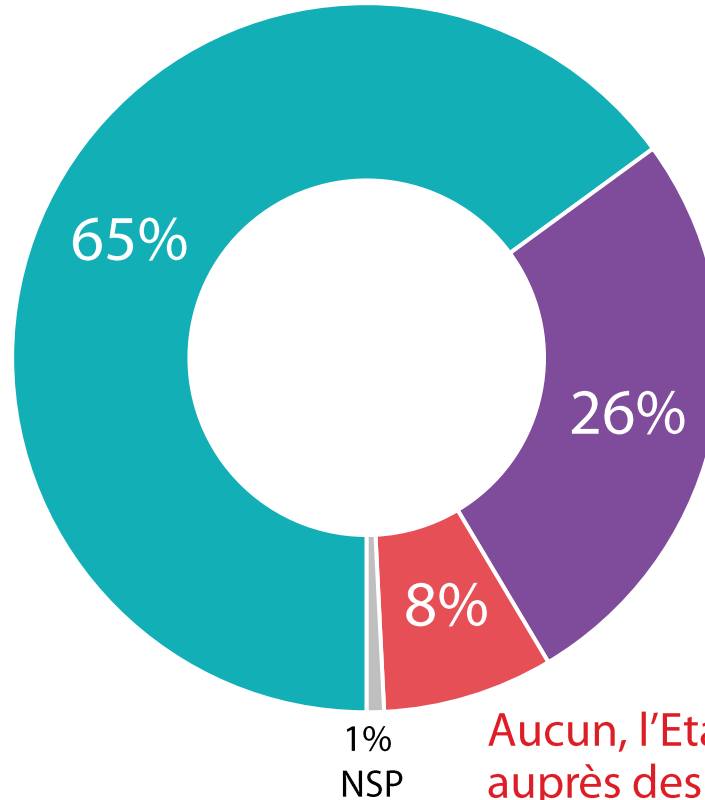


Sur les enjeux sociaux et environnementaux, la grande majorité des dirigeants perçoit le rôle de l'Etat comme devant être un rôle de facilitateur vis-à-vis des entreprises



Q. En ce qui concerne les enjeux sociaux et environnementaux, quel doit être selon vous le rôle de l'Etat vis-à-vis des entreprises ?

Un rôle de facilitateur
qui outille les entreprises pour leur permettre de répondre aux enjeux sociaux et environnementaux et qui leur permet de mieux coopérer avec les différentes parties prenantes



Un rôle de régulateur,
qui crée des normes pour obliger les entreprises à évoluer sur les enjeux sociaux et environnementaux, sans quoi elles ne le feraient pas

Aucun, l'Etat n'a pas de rôle à jouer auprès des entreprises sur ces sujets

Les PME de 50 à 99 salariés sont plus nombreuses à considérer le rôle de l'Etat comme devant être facilitateur



Q. En ce qui concerne les enjeux sociaux et environnementaux, quel doit être selon vous le rôle de l'Etat vis-à-vis des entreprises ?

	% Total	Taille de l'entreprise			Secteur d'activité		
		10 à 49 salariés	50 à 99 salariés	100 salariés et plus	Agriculture / Industrie / Construction	Commerce, transports, hébergement / restauration	Services
Un rôle de facilitateur qui outille les entreprises pour leur permettre de répondre aux enjeux sociaux et environnementaux et qui leur permet de mieux coopérer avec les différentes parties prenantes	65%	64%	74%	67%	63%	63%	69%
Un rôle de régulateur, qui crée des normes pour obliger les entreprises à évoluer sur les enjeux sociaux et environnementaux, sans quoi elles ne le feraient pas	26%	26%	25%	30%	25%	27%	27%
Aucun, l'Etat n'a pas de rôle à jouer auprès des entreprises sur ces sujets	8%	9%	1%	3%	12%	8%	4%



02

L'engagement des dirigeants d'entreprise
et les actions mises en œuvre

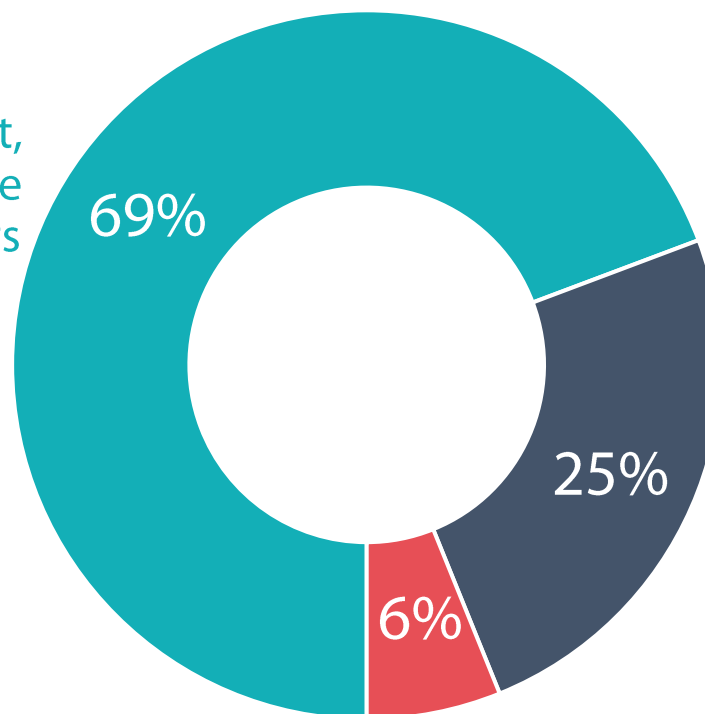


La majorité des dirigeants se sentent personnellement préoccupés par les enjeux sociaux et environnementaux. A contrario, un quart déclare n'être pas forcément convaincus et « obligés » de les prendre en compte.



Q. Concernant les enjeux sociaux et environnementaux, en tant que chef d'entreprise/dirigeant, quelle affirmation se rapproche le plus de votre situation :

Ce sont des sujets qui vous préoccupent, vous avez envie de faire progresser votre entreprise sur ces aspects



Vous avez l'impression d'être obligé de prendre en compte ces aspects, même si vous n'êtes pas forcément convaincu

Vous estimez que ce n'est pas du ressort de votre entreprise et ne souhaitez pas prendre en compte ces sujets



Les dirigeants des entreprises du secteur Industrie/construction/agriculture un peu moins convaincus que les dirigeants des autres secteurs



Q. Concernant les enjeux sociaux et environnementaux, en tant que chef d'entreprise/dirigeant, quelle affirmation se rapproche le plus de votre situation :

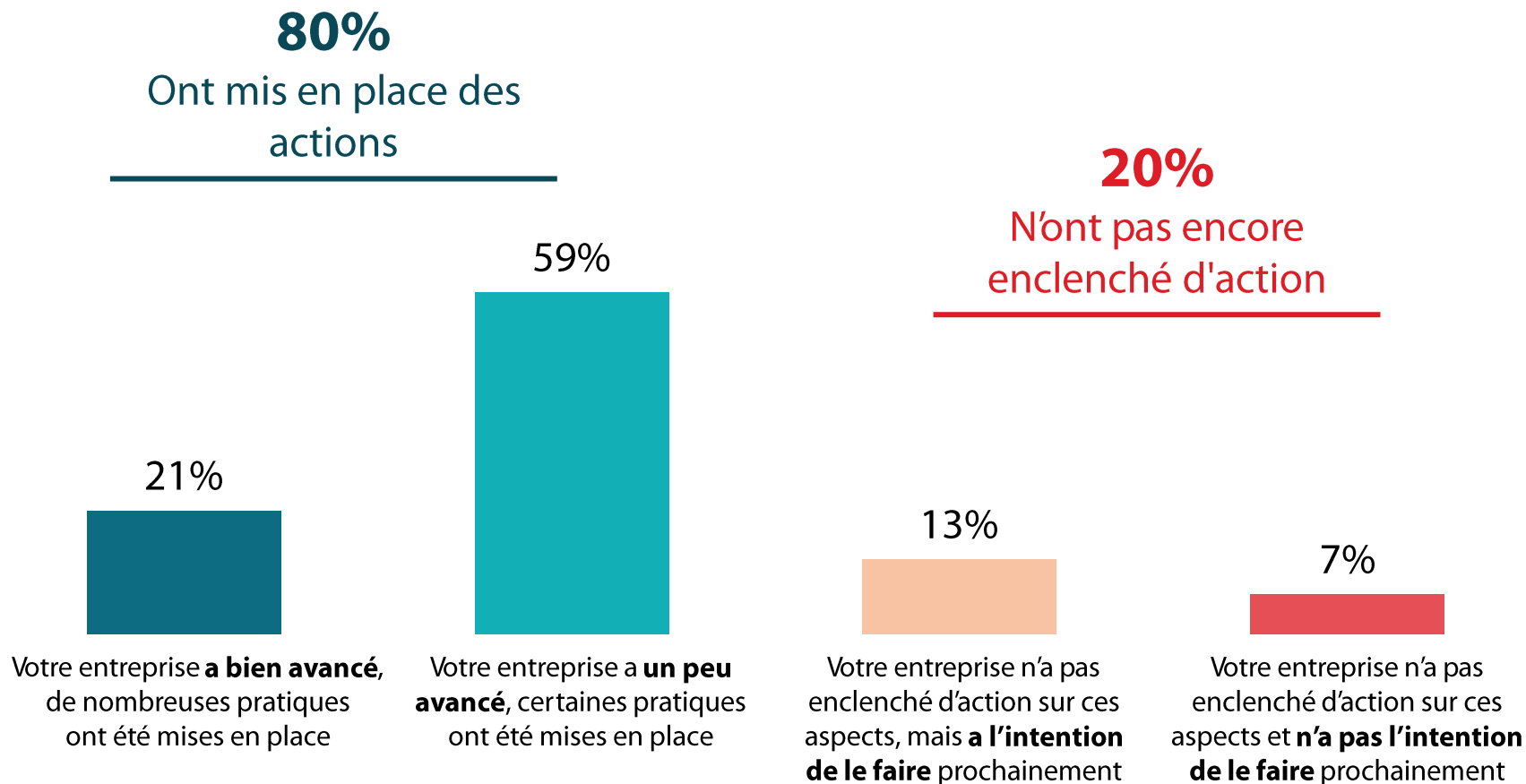
	% Total	Taille de l'entreprise			Secteur d'activité		
		10 à 49 salariés	50 à 99 salariés	100 salariés et plus	Agriculture / Industrie / Construction	Commerce, transports, hébergement / restauration	Services
Ce sont des sujets qui vous préoccupent, vous avez envie de faire progresser votre entreprise sur ces aspects	69%	68%	74%	78%	61%	69%	76%
Vous avez l'impression d'être obligé de prendre en compte ces aspects, même si vous n'êtes pas forcément convaincu	25%	25%	23%	22%	31%	26%	17%
Vous estimez que ce n'est pas du ressort de votre entreprise et ne souhaitez pas prendre en compte ces sujets	6%	7%	3%	-	8%	4%	7%



La majorité des entreprises a mis en place des actions RSE, mais seules 2 sur 10 considèrent avoir bien avancé en la matière. La même proportion (20%) déclare n'avoir encore rien enclenché.



Q. En ce qui concerne la mise en place de pratiques sociales et environnementales plus vertueuses, diriez-vous que... ?





Les plus grandes entreprises sont plus nombreuses à déclarer avoir « bien avancé » dans la mise en place de leurs actions sociales et environnementales



Q. En ce qui concerne la mise en place de pratiques sociales et environnementales plus vertueuses, diriez-vous que... ?

	% Total	Taille de l'entreprise			Secteur d'activité		
		10 à 49 salariés	50 à 99 salariés	100 salariés et plus	Agriculture / Industrie / Construction	Commerce, transports, hébergement / restauration	Services
Sous-total Votre entreprise a mis en place des actions	80%	79%	81%	86%	82%	83%	76%
Votre entreprise a bien avancé, de nombreuses pratiques ont été mises en place	21%	20%	23%	31%	18%	25%	21%
Votre entreprise a un peu avancé, certaines pratiques ont été mises en place	59%	59%	58%	55%	64%	58%	55%
Sous-total Votre entreprise n'a pas encore enclenché d'action	20%	21%	19%	14%	18%	17%	24%
Votre entreprise n'a pas enclenché d'action sur ces aspects, mais a l'intention de le faire prochainement	13%	13%	14%	13%	13%	10%	15%
Votre entreprise n'a pas enclenché d'action sur ces aspects et n'a pas l'intention de le faire prochainement	7%	8%	5%	1%	5%	7%	9%

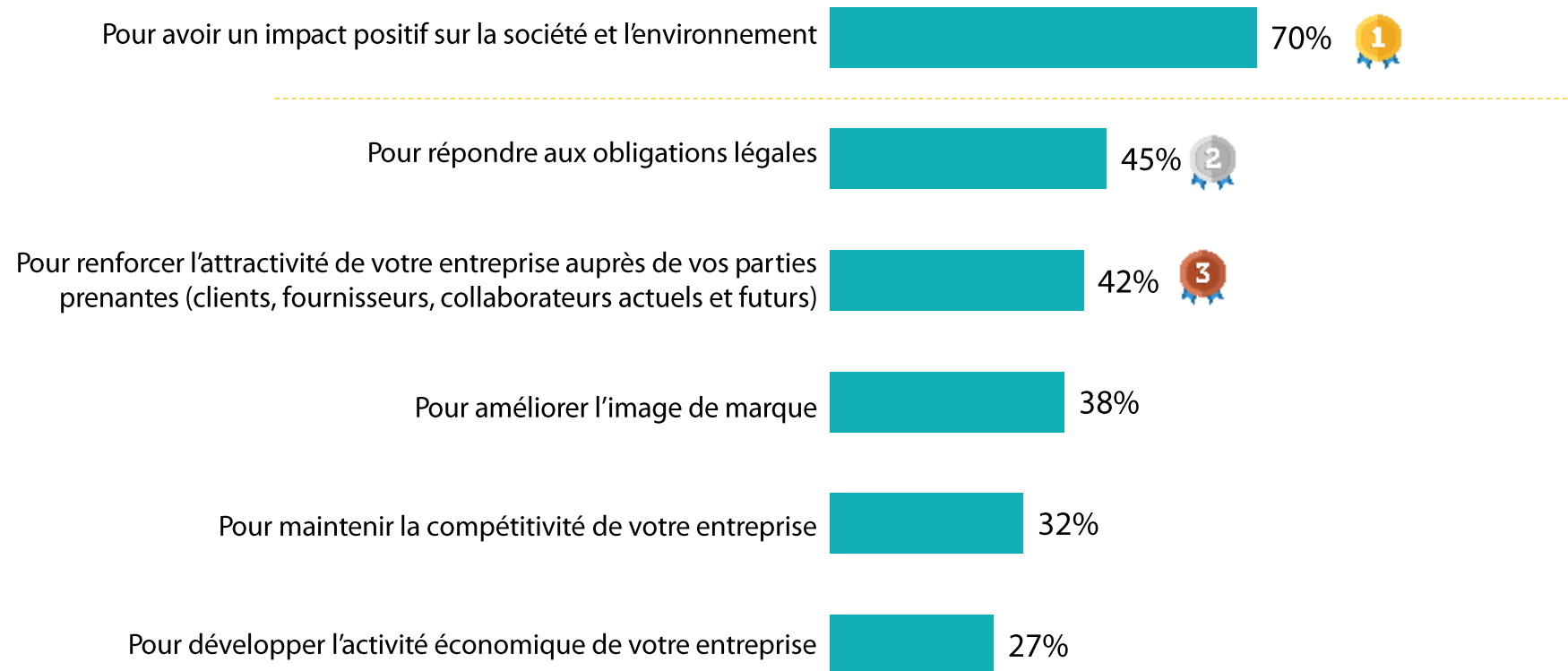


Outre la réponse aux obligations légales, les motivations à engager des actions RSE reposent sur l'ambition d'avoir un impact positif, mais aussi sur le souhait de renforcer l'attractivité de l'entreprise et d'améliorer son image

Q. Pour quelles raisons votre entreprise a-t-elle engagé des actions sur le plan social et environnemental ?

Question posée uniquement aux entreprises qui ont mis en place des actions ou qui ont l'intention de le faire, soit 80% de l'échantillon

Plusieurs réponses possibles, total supérieur à 100%





Les motivations des entreprises plus grandes reposent davantage sur le renforcement de l'attractivité de l'entreprise, de sa compétitivité et de son image de marque

Q. Pour quelles raisons votre entreprise a-t-elle engagé des actions sur le plan social et environnemental ?

Question posée uniquement aux entreprises qui ont mis en place des actions ou qui ont l'intention de le faire, soit 80% de l'échantillon

Plusieurs réponses possibles, total supérieur à 100%

	% Total	Taille de l'entreprise			Secteur d'activité		
		10 à 49 salariés	50 à 99 salariés	100 salariés et plus	Agriculture / Industrie / Construction	Commerce, transports, hébergement / restauration	Services
Pour avoir un impact positif sur la société et l'environnement	70%	70%	76%	67%	66%	61%	83%
Pour répondre aux obligations légales	45%	45%	48%	46%	46%	42%	48%
Pour renforcer l'attractivité de votre entreprise auprès de vos parties prenantes (clients, fournisseurs, collaborateurs actuels et futurs)	42%	39%	54%	56%	43%	40%	43%
Pour améliorer l'image de marque	38%	36%	44%	54%	33%	42%	39%
Pour maintenir la compétitivité de votre entreprise	32%	30%	31%	45%	31%	37%	27%
Pour développer l'activité économique de votre entreprise	27%	25%	35%	32%	30%	34%	16%



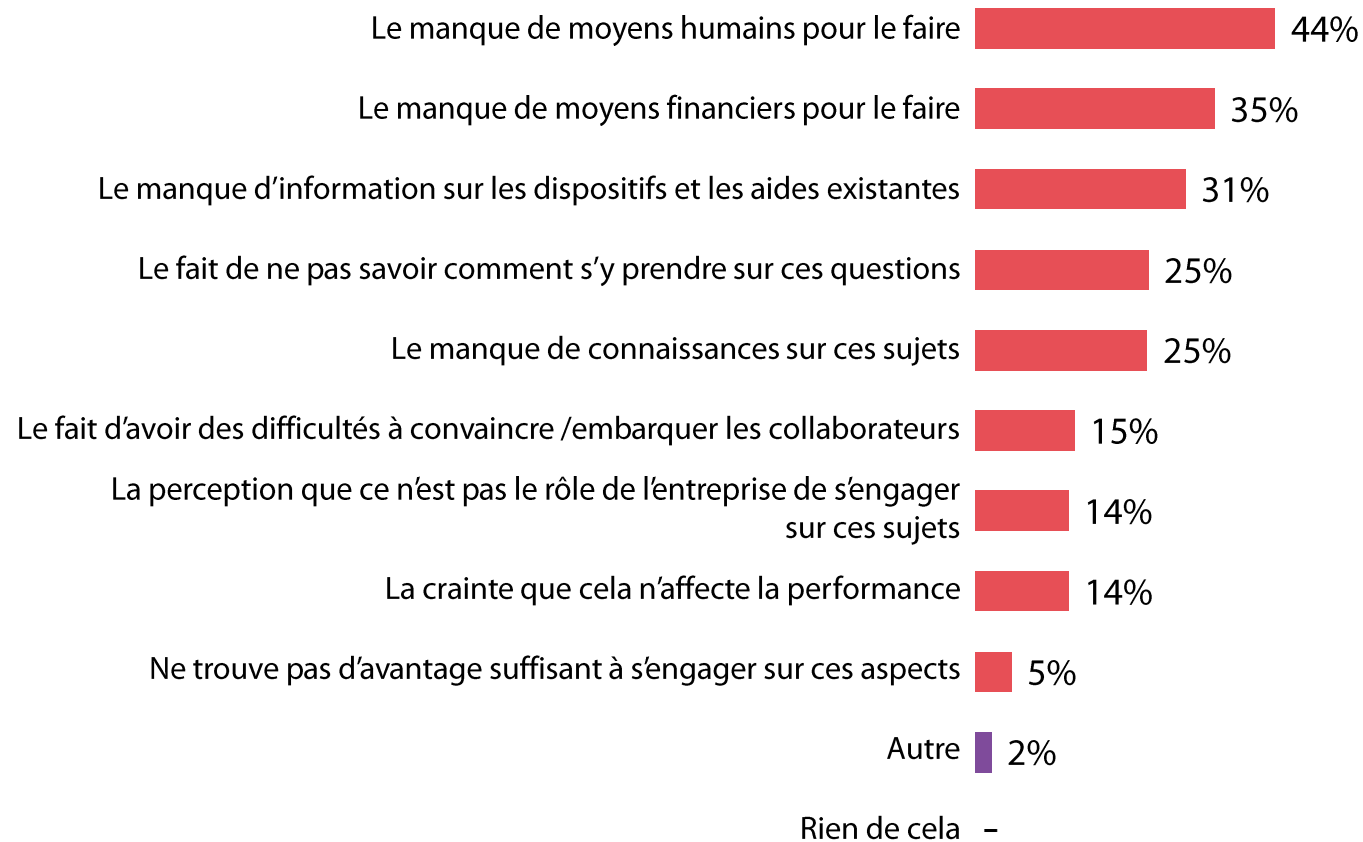
De multiples raisons expliquent le non-engagement de certaines entreprises

en particulier le manque de moyens humains et financiers, ainsi que le manque d'information sur les dispositifs d'aide existants.



Q. Pour quelles raisons votre entreprise n'a-t-elle pas engagé d'action dans la mise en place de pratiques sociales et environnementales ?

Question posée uniquement aux entreprises n'ayant pas mis en place d'action, dont celles qui ont l'intention de le faire mais ne l'ont pas encore fait, soit 20% de l'échantillon
Plusieurs réponses possibles, total supérieur à 100%



2,1
raisons en moyenne



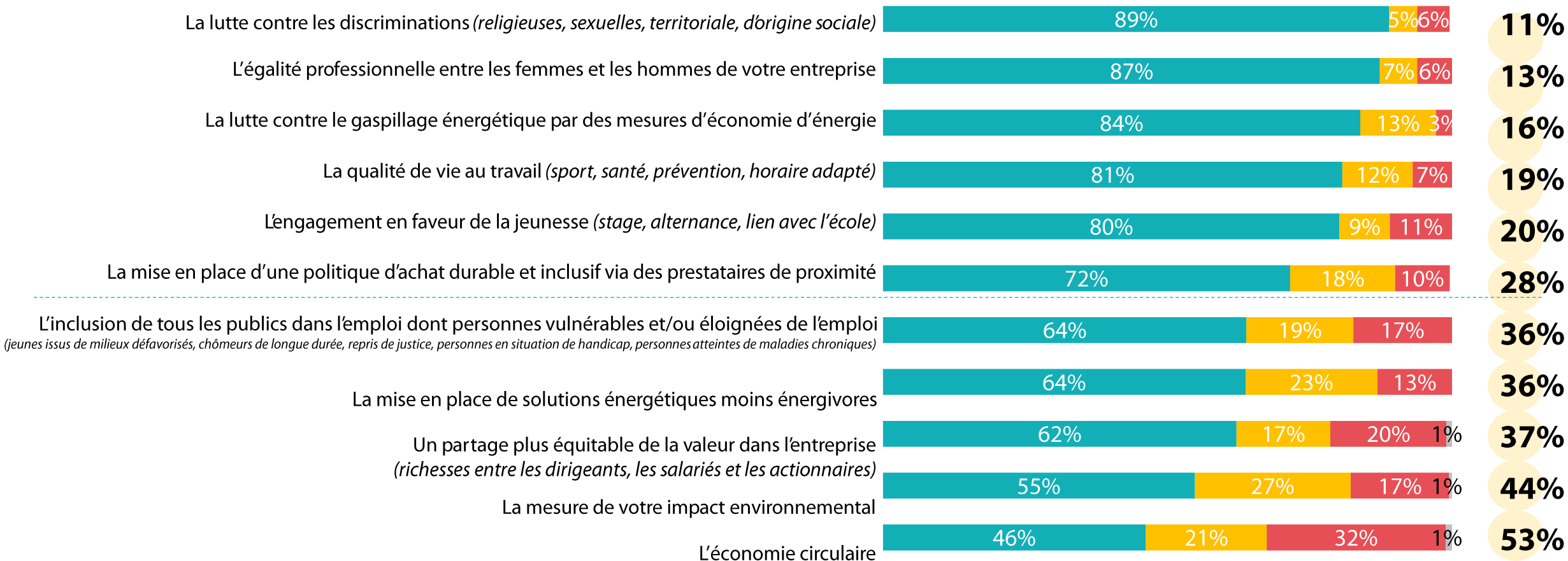
Les entreprises s'engagent dans des domaines variés, en particulier la lutte contre les discriminations, la lutte contre le gaspillage énergétique et la qualité de vie au travail



Q. Je vais maintenant vous citer différents domaines. Veuillez m'indiquer ceux pour lesquels votre entreprise a engagé des actions, a l'intention de le faire, ou ne le fait pas et n'en a pas l'intention.

Question posée uniquement aux entreprises qui ont mis en place des actions ou qui ont l'intention de le faire, soit 93% de l'échantillon

Ne le fait pas à ce jour



● Vous le faites déjà ● Vous avez l'intention de le faire ● Vous ne le faites pas et n'avez pas l'intention de faire ● NSP ●



Les plus grandes structures sont plus nombreuses à s'engager dans un grand nombre de domaines

Q. Je vais maintenant vous citer différents domaines. Veuillez m'indiquer ceux pour lesquels votre entreprise a engagé des actions, ou a l'intention de le faire.

Question posée uniquement aux entreprises qui ont mis en place des actions ou qui ont l'intention de le faire, soit 93% de l'échantillon

	% Le fait déjà	Taille de l'entreprise			Secteur d'activité		
		10 à 49 salariés	50 à 99 salariés	100 salariés et plus	Agriculture / Industrie / Construction	Commerce, transports, hébergement / restauration	Services
La lutte contre les discriminations (religieuses, sexuelles, territoriale, d'origine sociale)	89%	89%	91%	91%	88%	87%	92%
L'égalité professionnelle entre les femmes et les hommes de votre entreprise	87%	87%	85%	89%	78%	89%	95%
La lutte contre le gaspillage énergétique par des mesures d'économie d'énergie	84%	84%	83%	81%	78%	83%	90%
La qualité de vie au travail (sport, santé, prévention, horaire adapté)	81%	81%	79%	74%	74%	78%	90%
L'engagement en faveur de la jeunesse (stage, alternance, lien avec l'école)	80%	79%	85%	89%	84%	74%	83%
La mise en place d'une politique d'achat durable et inclusif via des prestataires de proximité	72%	73%	68%	61%	76%	71%	68%
L'inclusion de tous les publics dans l'emploi dont personnes vulnérables et/ou éloignées de l'emploi (...)	64%	62%	70%	80%	58%	68%	65%
La mise en place de solutions énergétiques moins énergivores	64%	63%	63%	68%	65%	69%	57%
Un partage plus équitable de la valeur dans l'entreprise (richesses entre les dirigeants, les salariés et les actionnaires)	62%	61%	66%	72%	57%	56%	73%
La mesure de votre impact environnemental	55%	53%	60%	68%	56%	48%	60%
L'économie circulaire	46%	46%	47%	49%	44%	44%	50%



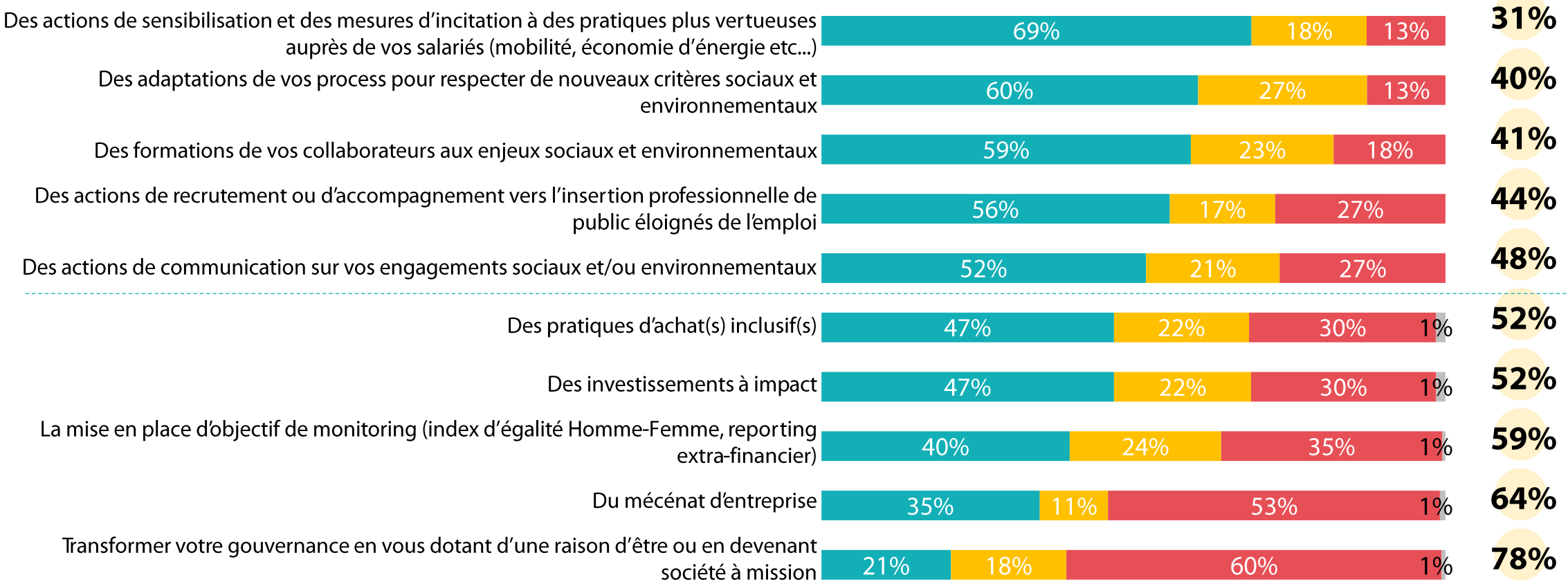
Certaines actions sont assez répandues (sensibilisation des collaborateurs aux pratiques vertueuses, adaptation des process aux critères RSE...) quand d'autres sont encore minoritaires (achats inclusifs, investissement à impact...)



Q Quels types d'action avez-vous engagées, ou souhaitez-vous engager à l'avenir ?

Question posée uniquement aux entreprises qui ont mis en place des actions ou qui ont l'intention de le faire, soit 93% de l'échantillon

Ne le fait pas à ce jour



● Vous le faites déjà ● Vous avez l'intention de le faire ● Vous ne le faites pas et n'avez pas l'intention de faire ● NSP



Les plus grandes structures ont davantage mis en place certaines actions (recrutement de publics éloignés de l'emploi, actions de communication sur la RSE, index d'égalité hommes/femmes....)



Q. Quels types d'action avez-vous engagées, ou souhaitez-vous engager à l'avenir ?

Question posée uniquement aux entreprises qui ont mis en place des actions ou qui ont l'intention de le faire, soit 93% de l'échantillon

	% Le fait déjà	Taille de l'entreprise			Secteur d'activité		
		10 à 49 salariés	50 à 99 salariés	100 salariés et plus	Agriculture / Industrie / Construction	Commerce, transports, hébergement / restauration	Services
Des actions de sensibilisation et des mesures d'incitation à des pratiques plus vertueuses auprès de vos salariés (mobilité, économie d'énergie etc...)	69%	68%	71%	72%	71%	69%	66%
Des adaptations de vos process pour respecter de nouveaux critères sociaux et environnementaux	60%	61%	59%	55%	61%	60%	60%
Des formations de vos collaborateurs aux enjeux sociaux et environnementaux	59%	59%	65%	56%	57%	59%	61%
Des actions de recrutement ou d'accompagnement vers l'insertion professionnelle de public éloignés de l'emploi	56%	55%	59%	67%	52%	55%	60%
Des actions de communication sur vos engagements sociaux et/ou environnementaux	52%	50%	65%	62%	45%	55%	56%
Des investissements à impact	47%	46%	47%	49%	47%	51%	43%
Des pratiques d'achat(s) inclusif(s)	47%	45%	59%	47%	48%	51%	42%
La mise en place d'objectif de monitoring (index d'égalité HommeFemme, reporting extra-financier)	40%	36%	52%	62%	40%	36%	44%
Du mécénat d'entreprise	35%	34%	36%	39%	33%	40%	31%
Transformer votre gouvernance en vous dotant d'une raison d'être ou en devenant société à mission	21%	20%	31%	18%	15%	15%	32%



03

Les attentes des entreprises

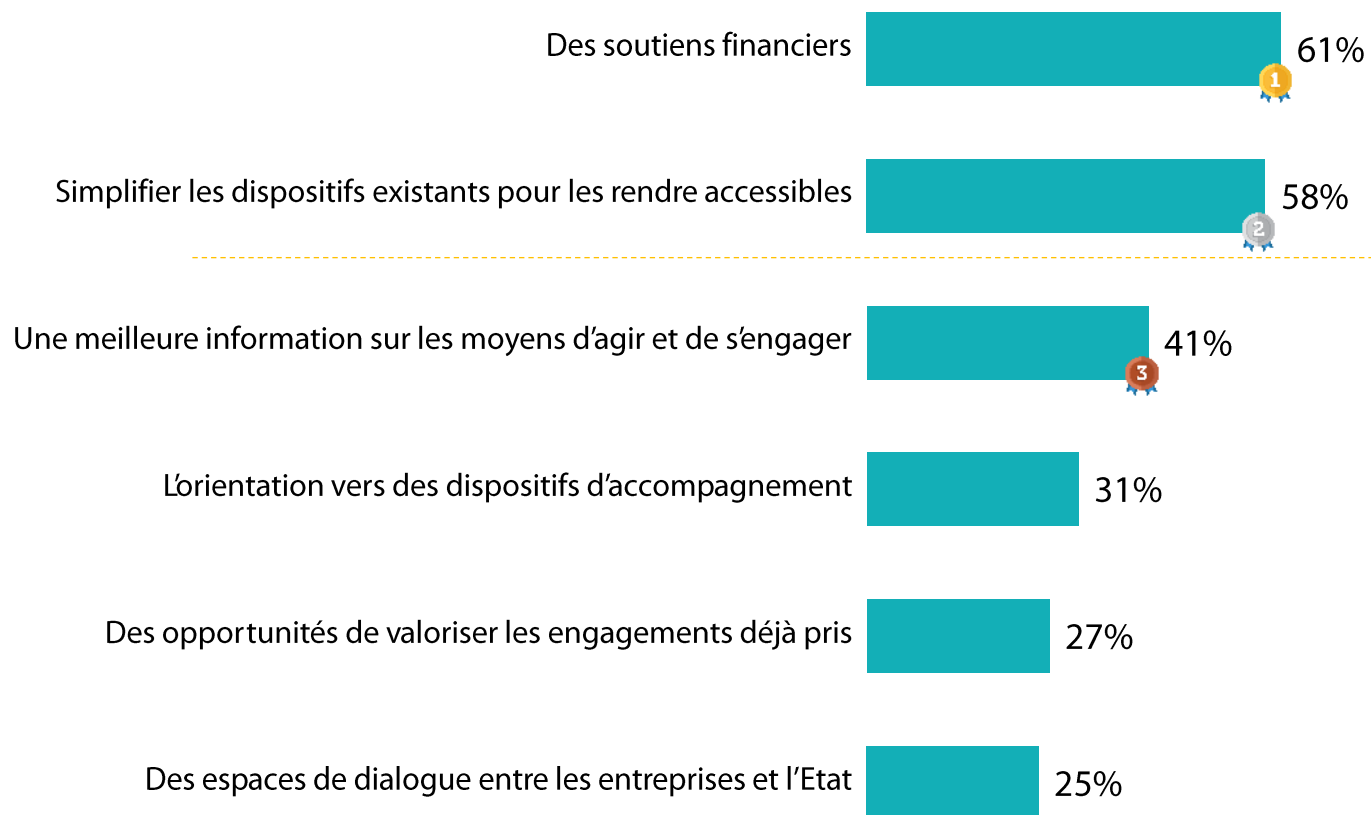


Des attentes multiples concernant une collaboration renforcée entre l'Etat et les entreprises : soutien financier, simplification des dispositifs existants, meilleure information sur les moyens d'agir



Q En matière sociale et environnementale, qu'attendriez-vous d'une collaboration renforcée entre les entreprises et l'Etat/les pouvoirs publics ?

Plusieurs réponses possibles, total supérieur à 100%





Des attentes partagées par toutes les entreprises, quel que soit leur profil



Q. En matière sociale et environnementale, qu'attendriez-vous d'une collaboration renforcée entre les entreprises et l'Etat/les pouvoirs publics ?

Plusieurs réponses possibles, total supérieur à 100%

	% Total	Taille de l'entreprise			Secteur d'activité		
		10 à 49 salariés	50 à 99 salariés	100 salariés et plus	Agriculture / Industrie / Construction	Commerce, transports, hébergement / restauration	Services
Des soutiens financiers	61%	61%	62%	59%	70%	53%	60%
Simplifier les dispositifs existants pour les rendre accessibles	58%	57%	71%	56%	53%	59%	62%
Une meilleure information sur les moyens d'agir et de s'engager	41%	41%	45%	42%	40%	45%	40%
L'orientation vers des dispositifs d'accompagnement	31%	30%	43%	36%	33%	31%	30%
Des opportunités de valoriser les engagements déjà pris	27%	26%	25%	35%	25%	25%	30%
Des espaces de dialogue entre les entreprises et l'Etat	25%	25%	21%	30%	22%	23%	31%

WE ARE DIGITAL !

Fondé en 2000 sur cette idée radicalement innovante pour l'époque, OpinionWay a été précurseur dans le renouvellement des pratiques de la profession des études marketing et d'opinion.

Forte d'une croissance continue depuis sa création, l'entreprise n'a eu de cesse de s'ouvrir vers de nouveaux horizons pour mieux adresser toutes les problématiques marketing et sociétales, en intégrant à ses méthodologies le Social Média Intelligence, l'exploitation de la smart data, les dynamiques créatives de co-construction, les approches communautaires et le storytelling.

Aujourd'hui OpinionWay poursuit sa dynamique de croissance en s'implantant géographiquement sur des zones à fort potentiel que sont l'Europe de l'Est et l'Afrique.



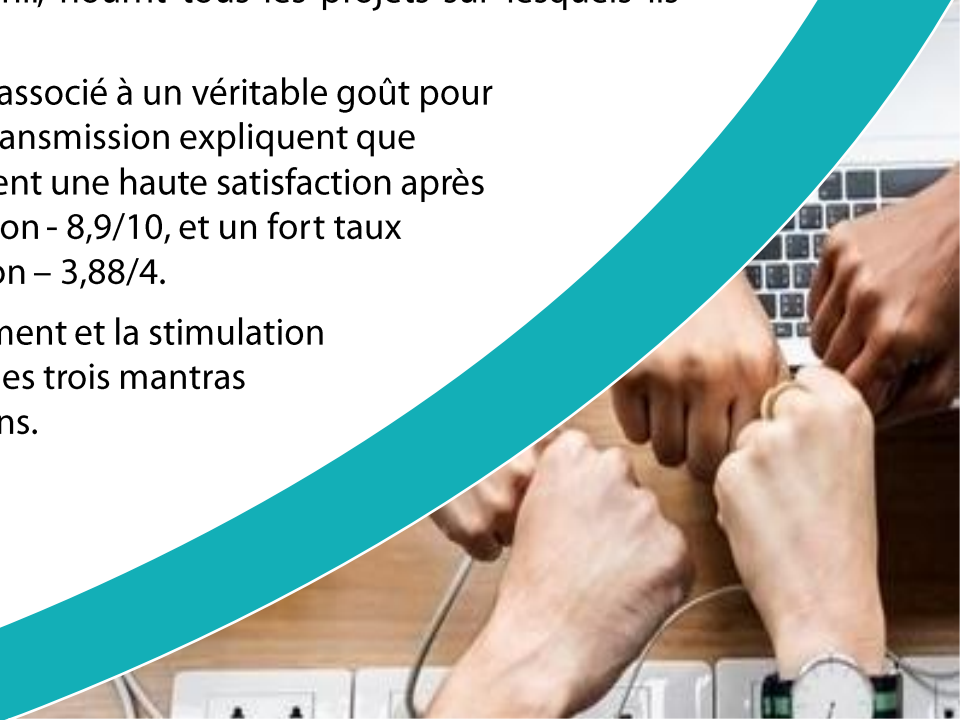
RENDRE LE MONDE INTELLIGIBLE POUR AGIR AUJOURD'HUI ET IMAGINER DEMAIN

C'est la mission qui anime les collaborateurs d'OpinionWay et qui fonde la relation qu'ils tissent avec leurs clients.

Le plaisir ressenti à apporter les réponses aux questions qu'ils se posent, à réduire l'incertitude sur les décisions à prendre, à tracker les insights pertinents et à co-construire les solutions d'avenir, nourrit tous les projets sur lesquels ils interviennent.

Cet enthousiasme associé à un véritable goût pour l'innovation et la transmission expliquent que nos clients expriment une haute satisfaction après chaque collaboration - 8,9/10, et un fort taux de recommandation - 3,88/4.

Le plaisir, l'engagement et la stimulation intellectuelle sont les trois mantras de nos interventions.





RESTONS CONNECTÉS !

www.opinion-way.com



Envie d'aller plus loin ?

Recevez chaque semaine nos derniers résultats d'études dans votre boîte mail en vous abonnant à notre

[newsletter !](#)

“opinionway

15 place de la République
75003 Paris

PARIS
CASABLANCA
ALGER
VARSOVIE
ABIDJAN

Votre contact

Clotilde Combe

Directrice adjointe du Pôle opinion

ccombe@opinion-way.com