



“opinionway pour **Les Echos**



Novembre 2023 – Première vague



ESOMAR²³
Corporate

“ La méthodologie



Echantillon de **1 004 personnes inscrites sur les listes électorales**, issu d'un échantillon de 1 053 personnes, représentatif de la population française âgée de 18 ans et plus.

L'échantillon a été constitué selon la **méthode des quotas**, au regard des critères de sexe, d'âge, de catégorie socioprofessionnelle, de catégorie d'agglomération et de région de résidence.



L'échantillon a été interrogé par **questionnaire auto-administré en ligne sur système CAWI** (Computer Assisted Web Interview).



Les interviews ont été réalisées **les 15 et 16 novembre 2023**.
Pour les remercier de leur participation, les panélistes ont touché des incentives ou ont fait un don à l'association proposée de leur choix.



OpinionWay a réalisé cette enquête en appliquant les procédures et règles de la **norme ISO 20252**.



Les résultats de ce sondage doivent être lus en tenant compte des marges d'incertitude : 1,4 à 3,1 points au plus pour un échantillon de 1000 répondants. La notice de cette enquête est consultable sur le site de la Commission des sondages.



Toute publication totale ou partielle doit impérativement utiliser la mention complète suivante :

« Eurotrack OpinionWay pour Les Echos - Radio Classique »
et aucune reprise de l'enquête ne pourra être dissociée de cet intitulé.



1.

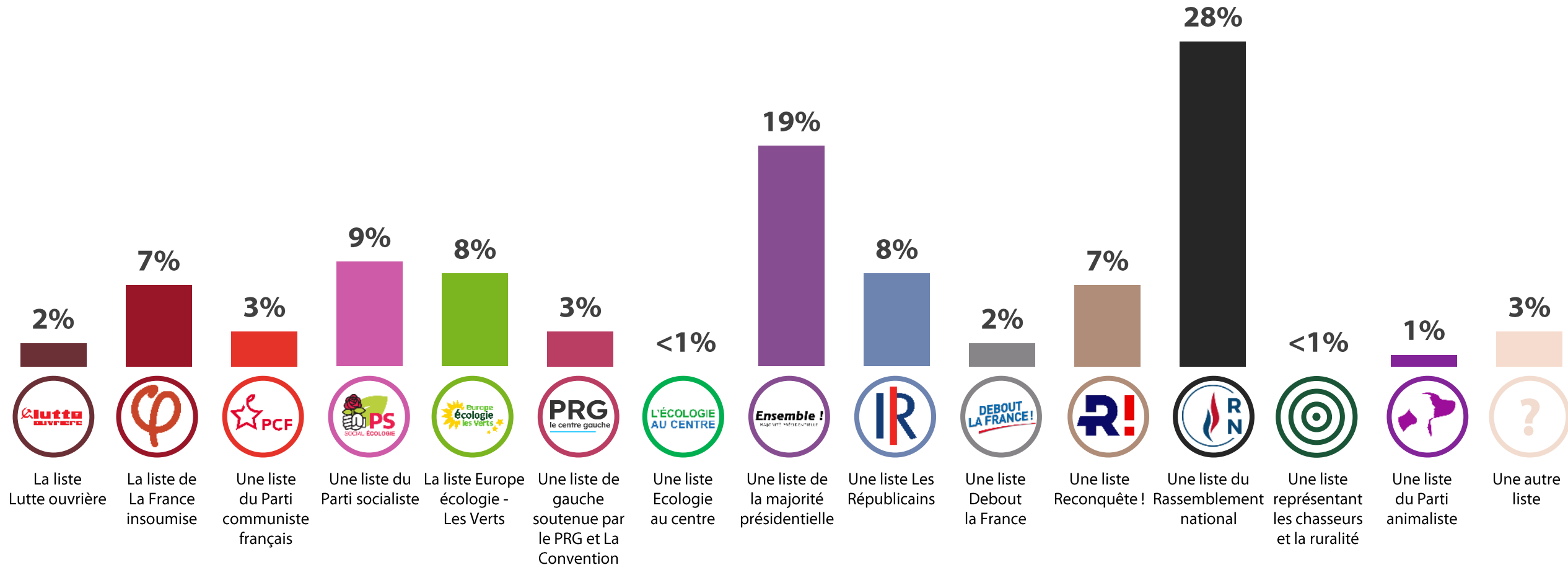
L'intention de vote





L'intention de vote aux élections européennes

Q. Si les élections européennes avaient lieu dimanche prochain, pour laquelle des listes suivantes y aurait-il le plus de chances que vous votiez ?



22% n'expriment pas d'intention de vote

Les résultats doivent être lus en tenant compte des marges d'incertitude : 1,8 à 3,8 points au plus.



L'intention de vote aux élections européennes

Q. Si les élections européennes avaient lieu dimanche prochain, pour laquelle des listes suivantes y aurait-il le plus de chances que vous votiez ?

	% Total	Sexe		Age					Catégorie socio-professionnelle		
		Homme	Femme	18-24 ans	25-34 ans	35-49 ans	50-64 ans	65 ans et plus	CSP+	CSP-	Inactif
Une liste de Lutte ouvrière conduite par Nathalie Arthaud	2%	1%	3%	1%	3%	4%	2%	1%	3%	3%	1%
Une liste de La France insoumise , conduite par Manon Aubry	7%	7%	7%	12%	12%	11%	5%	2%	12%	7%	4%
Une liste du Parti communiste français , conduite par Léon Deffontaines	3%	3%	3%	2%	7%	5%	1%	1%	5%	4%	1%
Une liste du Parti socialiste , conduite par Raphaël Glucksmann	9%	8%	10%	8%	6%	10%	9%	10%	7%	5%	10%
Une liste d' Europe écologie - Les Verts , conduite par Marie Toussaint	8%	5%	11%	10%	13%	13%	2%	5%	7%	14%	6%
Une liste de gauche conduite par Guillaume Lacroix, soutenue par le Parti radical de gauche et le mouvement La Convention de Bernard Cazeneuve	3%	4%	2%	-	-	3%	6%	2%	1%	3%	4%
Une liste l' Ecologie au centre conduite par Jean-Marc Governatori	<1%	-	-	-	-	-	-	-	-	-	-
Une liste de Renaissance/ex-La République en Marche, MoDem et Horizons conduite par Stéphane Séjourné	19%	23%	15%	21%	7%	9%	17%	33%	20%	7%	26%
Une liste des Républicains conduite par François-Xavier Bellamy	8%	10%	6%	4%	1%	8%	10%	10%	10%	5%	9%
Une liste de Debout la France conduite par Nicolas Dupont-Aignan	2%	2%	2%	-	5%	2%	2%	2%	1%	4%	2%
Une liste de Reconquête ! conduite par Marion Maréchal Le Pen	7%	8%	6%	6%	12%	7%	4%	8%	6%	7%	8%
Une liste du Rassemblement national conduite par Jordan Bardella	28%	26%	30%	32%	28%	22%	37%	25%	22%	37%	27%
Une liste représentant les chasseurs et la ruralité conduite par Willy Shraen	<1%	-	-	-	-	-	-	-	-	-	-
Une liste du Parti animaliste conduite par Hélène Thouy	1%	-	2%	-	6%	-	1%	-	2%	1%	-
Une autre liste	3%	3%	3%	4%	-	6%	4%	1%	4%	3%	2%



L'intention de vote aux élections européennes

Q. Si les élections européennes avaient lieu dimanche prochain, pour laquelle des listes suivantes y aurait-il le plus de chances que vous votiez ?

	Proximité partisane						Vote au premier tour de l'élection présidentielle de 2022						
--	---------------------	--	--	--	--	--	---	--	--	--	--	--	--

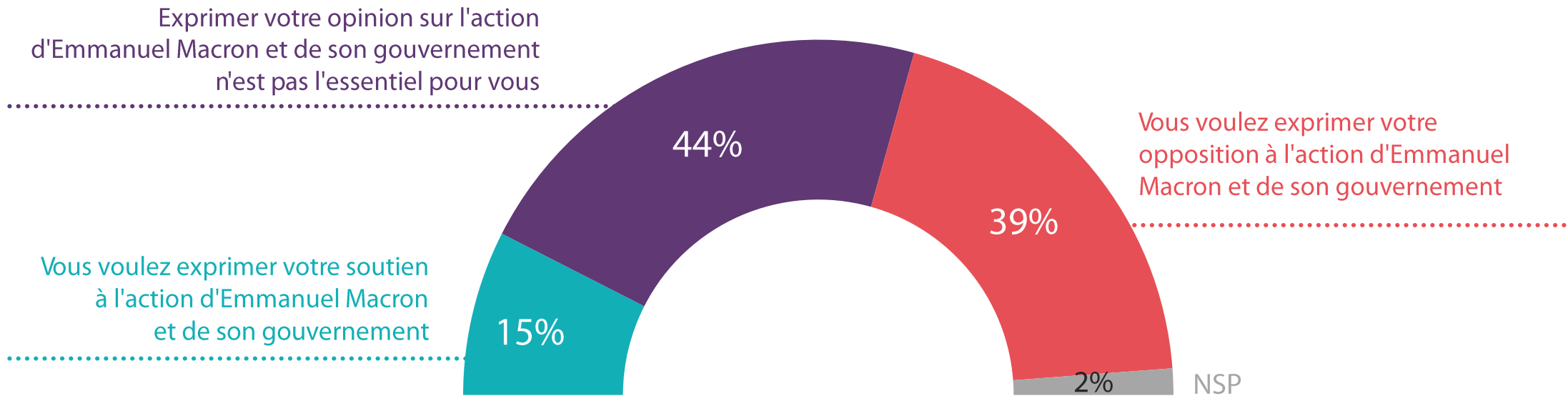


Une liste de Lutte ouvrière conduite par Nathalie Arthaud	2%	3%	7%	-	-	2%	3%	3%	-	-	-	1%	2%
Une liste de La France insoumise , conduite par Manon Aubry	66%	-	3%	-	1%	-	29%	5%	-	-	-	-	2%
Une liste du Parti communiste français , conduite par Léon Deffontaines	2%	3%	8%	-	3%	-	7%	1%	-	5%	-	-	1%
Une liste du Parti socialiste , conduite par Raphaël Glucksmann	8%	71%	12%	-	-	-	27%	14%	5%	1%	-	-	1%
Une liste d' Europe écologie - Les Verts , conduite par Marie Toussaint	1%	3%	66%	1%	3%	-	8%	37%	2%	-	-	5%	7%
Une liste de gauche conduite par Guillaume Lacroix, soutenue par le Parti radical de gauche et le mouvement La Convention de Bernard Cazeneuve	-	11%	-	3%	-	-	3%	5%	4%	2%	-	-	1%
Une liste l' Écologie au centre conduite par Jean-Marc Governatori	-	-	-	-	-	-	-	-	-	-	-	-	-
Une liste de Renaissance/ex-La République en Marche, MoDem et Horizons conduite par Stéphane Séjourné	-	-	-	83%	-	-	2%	3%	70%	3%	-	1%	-
Une liste des Républicains conduite par François-Xavier Bellamy	-	-	-	4%	78%	1%	-	3%	3%	78%	16%	4%	4%
Une liste de Debout la France conduite par Nicolas Dupont-Aignan	-	-	-	-	1%	-	2%	-	-	-	1%	2%	2%
Une liste de Reconquête ! conduite par Marion Maréchal Le Pen	-	-	-	1%	-	12%	-	-	1%	-	49%	13%	3%
Une liste du Rassemblement national conduite par Jordan Bardella	12%	-	-	6%	11%	85%	4%	-	7%	6%	33%	69%	18%
Une liste représentant les chasseurs et la ruralité conduite par Willy Shraen	-	-	-	-	-	-	-	-	-	-	-	-	-
Une liste du Parti animaliste conduite par Hélène Thouy	1%	-	-	-	-	-	1%	1%	-	-	-	-	2%
Une autre liste	-	1%	-	1%	-	-	1%	21%	1%	1%	-	1%	2%
<i>N'exprime pas d'intention de vote</i>	8%	8%	4%	1%	3%	-	13%	7%	7%	4%	1%	4%	55%



Vote de soutien ou vote sanction ?

Q. En votant aux élections européennes de juin 2024, diriez-vous que... ?



“ Vote de soutien ou vote sanction ?

Q. En votant aux élections européennes de juin 2024, diriez-vous que... ?

	% Total	Intention de vote aux élections européennes de 2024								
Exprimer votre opinion sur l'action d'Emmanuel Macron et de son gouvernement n'est pas l'essentiel pour vous	44%	30%	45%	67%	33%	28%	38%	37%	32%	37%
Vous voulez exprimer votre opposition à l'action d'Emmanuel Macron et de son gouvernement	39%	60%	49%	25%	55%	3%	49%	60%	63%	60%
Vous voulez exprimer votre soutien à l'action d'Emmanuel Macron et de son gouvernement	15%	7%	6%	7%	12%	69%	12%	3%	5%	3%

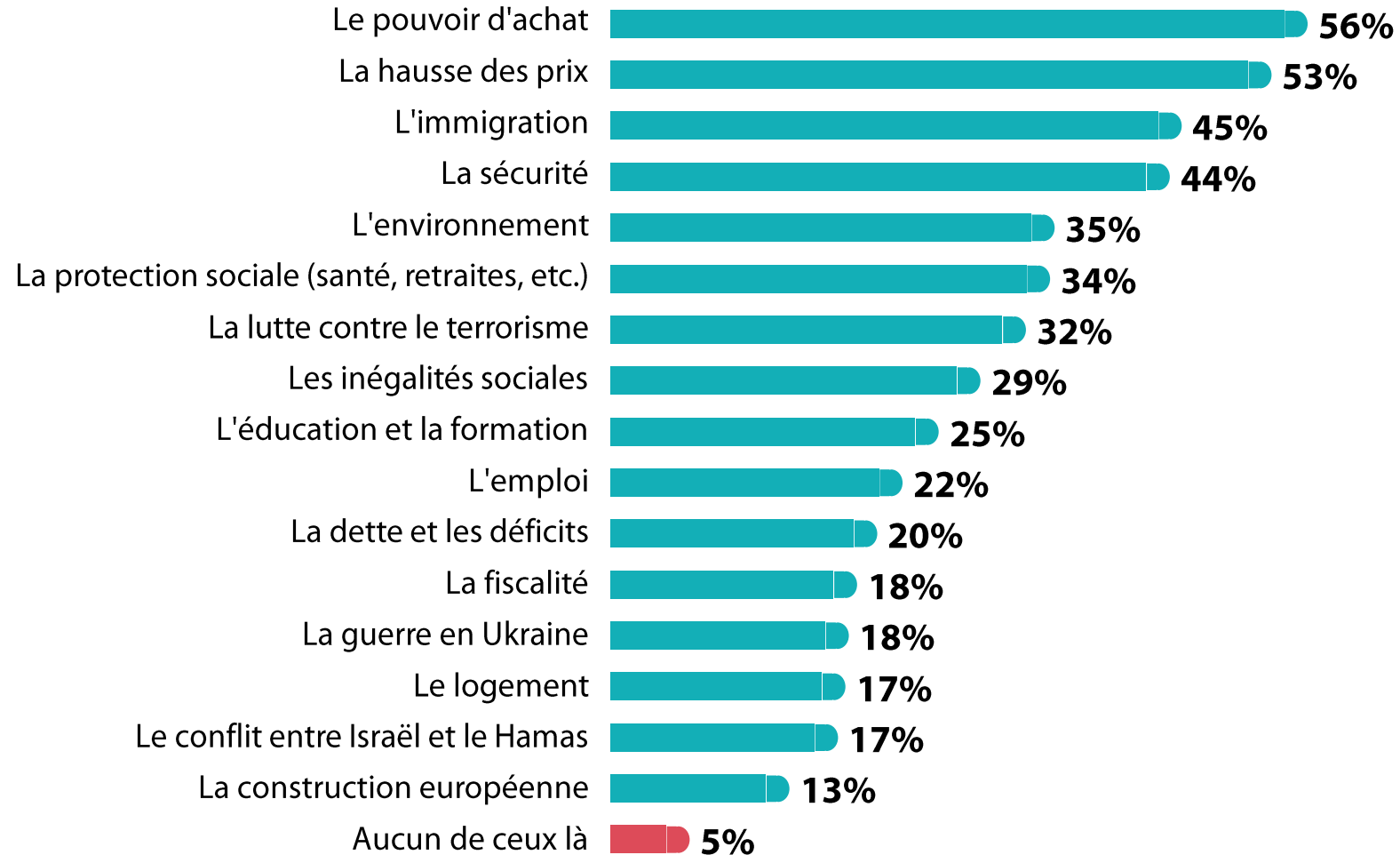
* En raison d'un faible nombre d'interviews, les résultats sont à interpréter avec précaution.



Les enjeux des élections européennes

Q. Parmi les enjeux suivants, lesquels compteront le plus pour vous au moment de voter aux élections européennes ?

Plusieurs réponses possibles - Total supérieur à 100%



NSP : 1%

“ Les enjeux des élections européennes

Q. Parmi les enjeux suivants, lesquels compteront le plus pour vous au moment de voter aux élections européennes ?

Plusieurs réponses possibles - Total supérieur à 100%

	% Total	Intention de vote aux élections européennes de 2024								
Le pouvoir d'achat	56%	72%	34%	38%	59%	45%	46%	54%	67%	56%
La hausse des prix	53%	49%	47%	43%	53%	43%	41%	46%	64%	56%
L'immigration	45%	11%	27%	32%	21%	49%	66%	84%	70%	34%
La sécurité	44%	29%	49%	30%	30%	41%	71%	71%	63%	33%
L'environnement	35%	41%	44%	43%	84%	43%	23%	11%	20%	33%
La protection sociale (santé, retraites, etc.)	34%	41%	36%	35%	28%	32%	22%	26%	39%	35%
La lutte contre le terrorisme	32%	17%	27%	30%	10%	39%	56%	34%	47%	30%
Les inégalités sociales	29%	54%	43%	47%	30%	26%	23%	10%	23%	29%
L'éducation et la formation	25%	34%	30%	25%	21%	25%	27%	31%	24%	22%
L'emploi	22%	22%	14%	27%	17%	23%	14%	19%	16%	24%
La dette et les déficits	20%	11%	19%	9%	11%	36%	52%	28%	15%	19%
La fiscalité	18%	20%	21%	26%	10%	21%	41%	14%	22%	13%
La guerre en Ukraine	18%	13%	32%	37%	10%	39%	24%	5%	10%	13%
Le logement	17%	22%	31%	22%	25%	14%	7%	11%	15%	18%
Le conflit entre Israël et le Hamas	17%	19%	43%	31%	11%	22%	26%	11%	11%	16%
La construction européenne	13%	13%	17%	22%	5%	38%	21%	2%	8%	5%

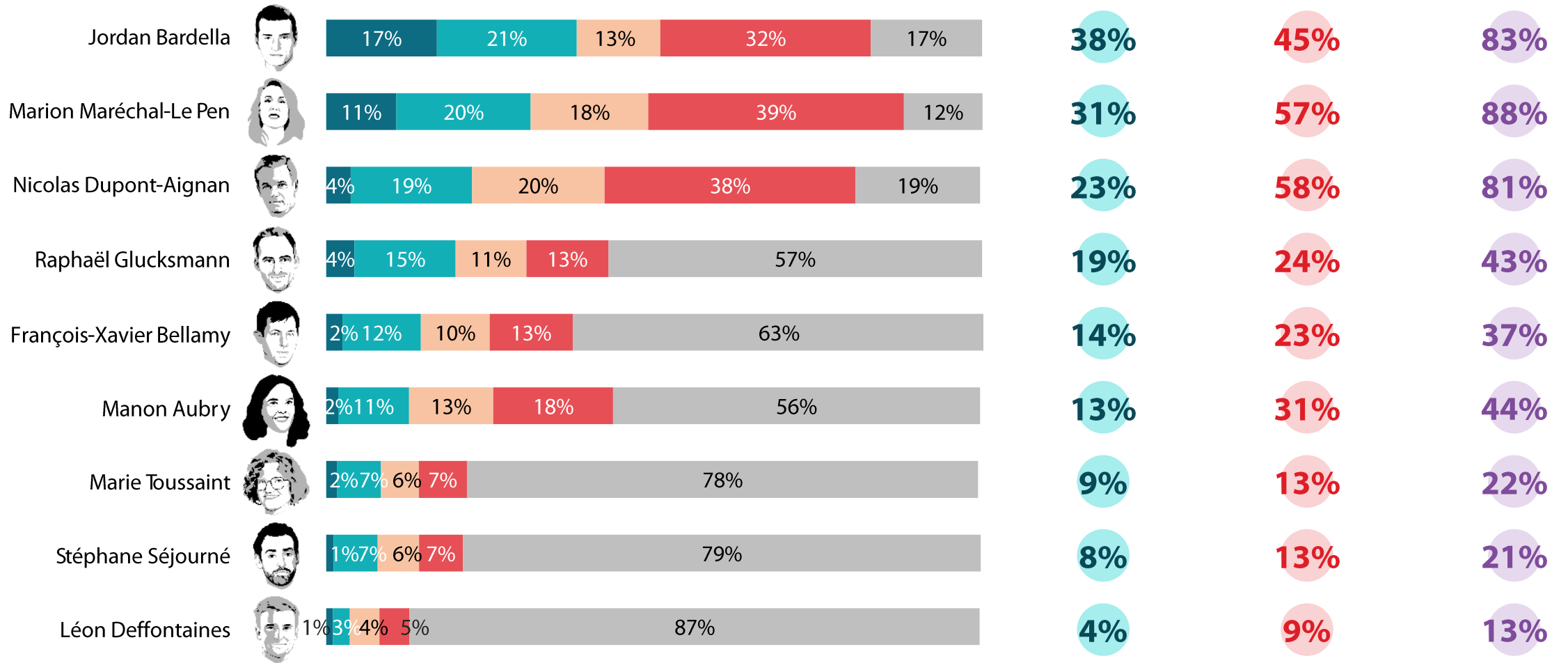
* En raison d'un faible nombre d'interviews, les résultats sont à interpréter avec précaution.



L'opinion à l'égard des têtes de liste

Q. Quelle opinion avez-vous de... ?

Bonne opinion **Mauvaise opinion** **Connait**



● Très bonne opinion
 ● Assez bonne opinion
 ● Assez mauvaise opinion
 ● Très mauvaise opinion
 ● Ne connaît pas



L'opinion à l'égard des têtes de liste

Q. Quelle opinion avez-vous de... ?

	% Connait	Intention de vote aux élections européennes de 2024								
Marion Maréchal-Le Pen	88%	92%	84%	96%	98%	92%	99%	97%	96%	72%
Jordan Bardella	83%	89%	87%	94%	86%	90%	89%	91%	97%	64%
Nicolas Dupont-Aignan	81%	81%	87%	89%	72%	94%	98%	90%	88%	64%
Manon Aubry	44%	69%	66%	55%	44%	48%	56%	52%	50%	24%
Raphaël Glucksmann	43%	63%	63%	84%	44%	53%	42%	51%	39%	23%
François-Xavier Bellamy	37%	51%	58%	51%	24%	41%	83%	47%	38%	20%
Marie Toussaint	22%	28%	39%	14%	45%	21%	29%	21%	18%	15%
Stéphane Séjourné	21%	22%	42%	15%	23%	32%	24%	24%	19%	16%
Léon Deffontaines	13%	17%	36%	10%	10%	16%	21%	14%	9%	11%

* En raison d'un faible nombre d'interviews, les résultats sont à interpréter avec précaution.



L'opinion à l'égard des têtes de liste

Q. Quelle opinion avez-vous de... ?

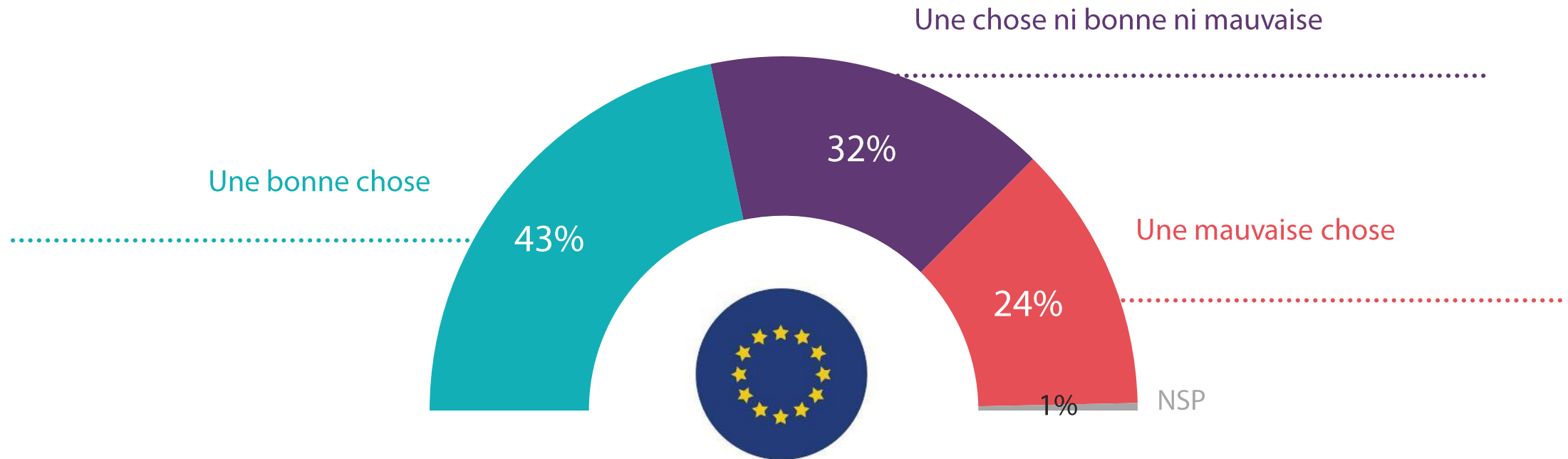
	% Bonne opinion	Intention de vote aux élections européennes de 2024									
Jordan Bardella	38%	15%	18%	5%	10%	14%	45%	70%	96%	22%	
Marion Maréchal-Le Pen	31%	11%	5%	5%	18%	12%	52%	86%	69%	13%	
Nicolas Dupont-Aignan	23%	13%	18%	9%	20%	7%	23%	56%	40%	8%	
Raphaël Glucksmann	19%	41%	36%	81%	24%	26%	12%	3%	12%	4%	
François-Xavier Bellamy	14%	8%	11%	8%	7%	14%	76%	38%	12%	3%	
Manon Aubry	13%	62%	33%	38%	19%	10%	9%	1%	3%	4%	
Marie Toussaint	9%	18%	12%	9%	33%	8%	8%	-	3%	3%	
Stéphane Séjourné	8%	12%	12%	3%	16%	24%	13%	-	2%	2%	
Léon Deffontaines	4%	10%	14%	7%	2%	4%	6%	3%	1%	1%	

* En raison d'un faible nombre d'interviews, les résultats sont à interpréter avec précaution.



L'opinion sur l'appartenance de la France à l'Union européenne

Q. D'une manière générale, pensez-vous que le fait pour la France de faire partie de l'Union européenne est ... ?





L'opinion sur l'appartenance de la France à l'Union européenne

Q. D'une manière générale, pensez-vous que le fait pour la France de faire partie de l'Union européenne est ... ?

	% Total	Intention de vote aux élections européennes de 2024								
Une bonne chose	43%	50%	48%	73%	52%	86%	69%	14%	15%	32%
Une chose ni bonne ni mauvaise	32%	25%	22%	15%	39%	6%	22%	22%	42%	44%
Une mauvaise chose	24%	24%	30%	12%	8%	8%	9%	64%	43%	22%

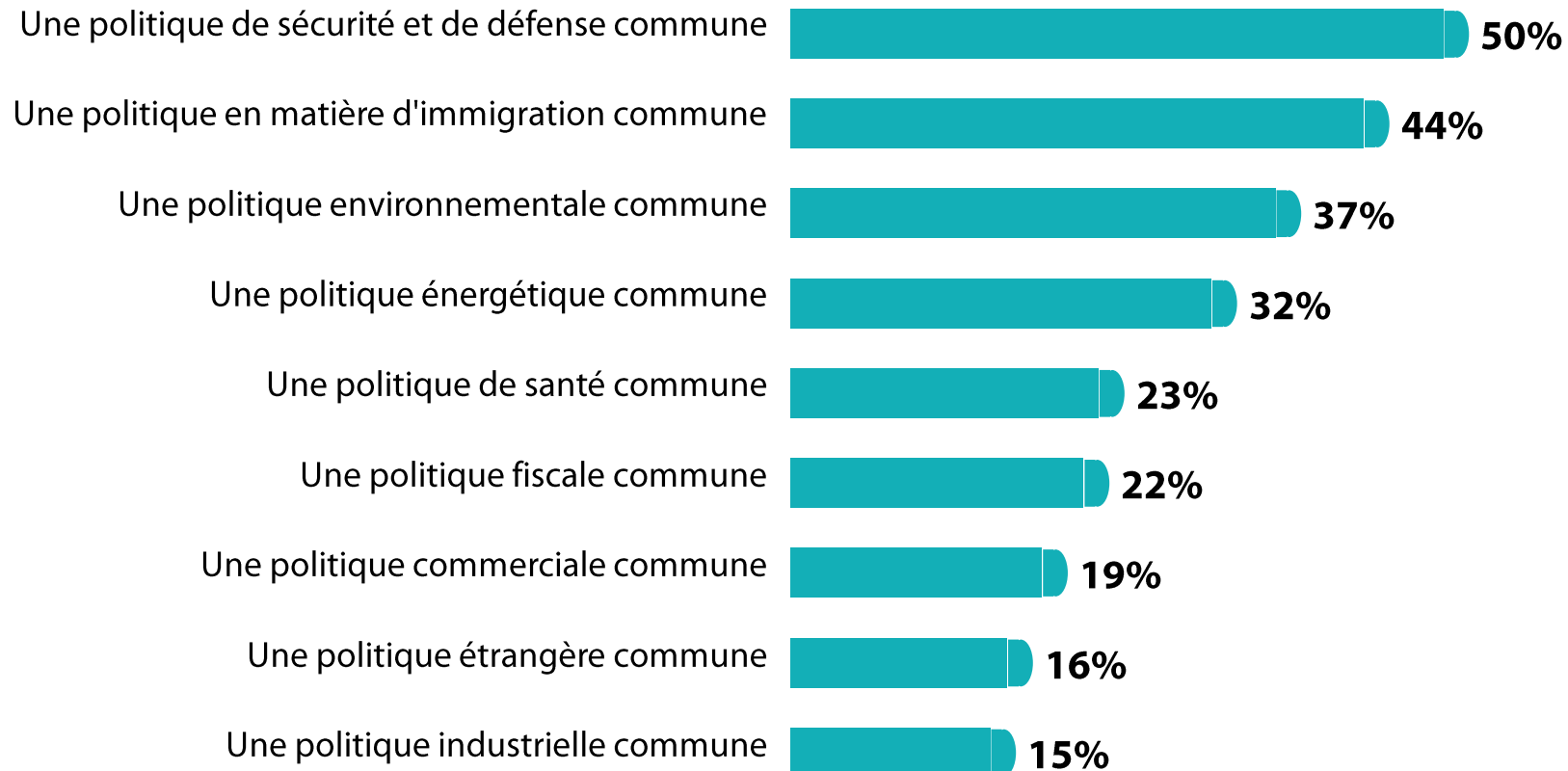
* En raison d'un faible nombre d'interviews, les résultats sont à interpréter avec précaution.



Les politiques communes européennes attendues

Q. Parmi les politiques communes suivantes, lesquelles souhaiteriez-vous que l'Union européenne développe le plus ?

Trois réponses possibles - Total supérieur à 100%



NSP : 3%

“ Les politiques communes européennes attendues

Q. Parmi les politiques communes suivantes, lesquelles souhaiteriez-vous que l'Union européenne développe le plus ?

Trois réponses possibles - Total supérieur à 100%

	% Total	Intention de vote aux élections européennes de 2024								
Une politique de sécurité et de défense commune	50%	27%	37%	45%	46%	58%	62%	64%	53%	43%
Une politique en matière d'immigration commune	44%	23%	39%	23%	35%	48%	66%	41%	55%	43%
Une politique environnementale commune	37%	45%	38%	61%	75%	30%	28%	21%	25%	36%
Une politique énergétique commune	32%	37%	27%	37%	61%	36%	21%	26%	28%	31%
Une politique de santé commune	23%	45%	28%	21%	13%	20%	17%	19%	27%	23%
Une politique fiscale commune	22%	24%	26%	30%	23%	34%	22%	20%	21%	19%
Une politique commerciale commune	19%	12%	14%	12%	7%	18%	21%	7%	23%	30%
Une politique étrangère commune	16%	15%	19%	24%	10%	26%	22%	11%	21%	10%
Une politique industrielle commune	15%	19%	32%	17%	15%	12%	15%	13%	21%	11%

* En raison d'un faible nombre d'interviews, les résultats sont à interpréter avec précaution.



Annexe

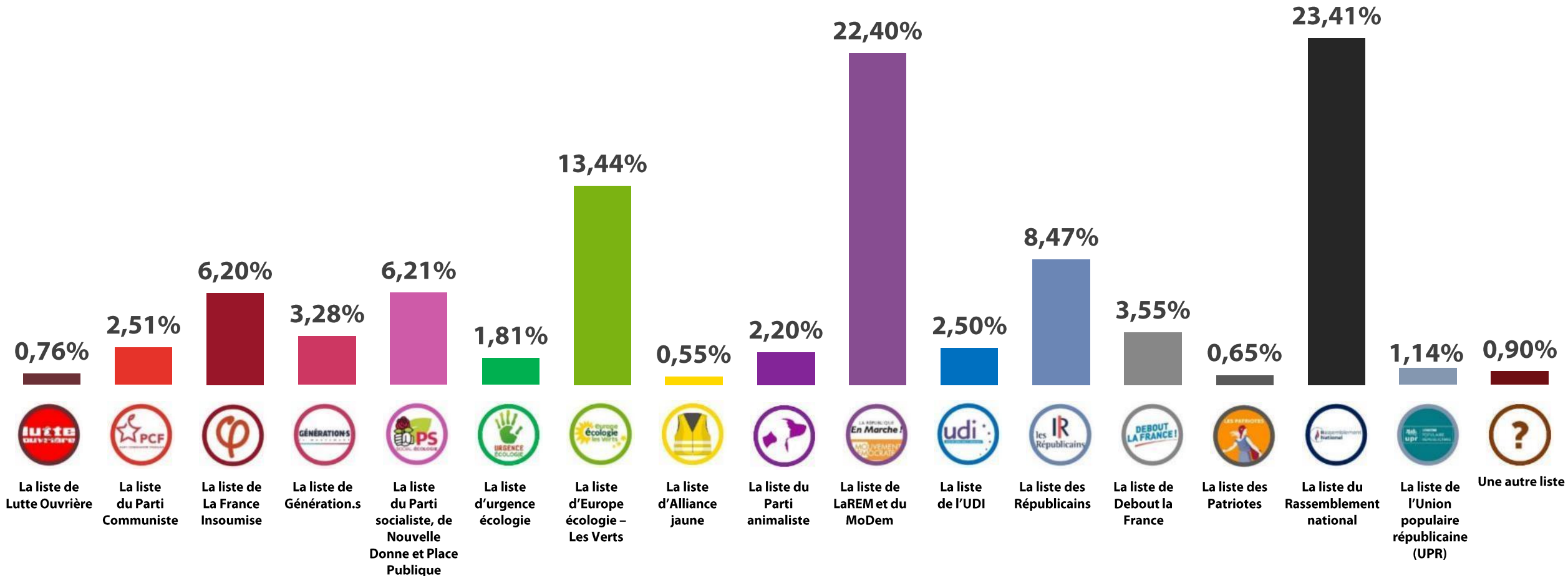




Les résultats des élections européennes 2019

Source : ministère de l'Intérieur

Rappel de la participation : **50,12%**

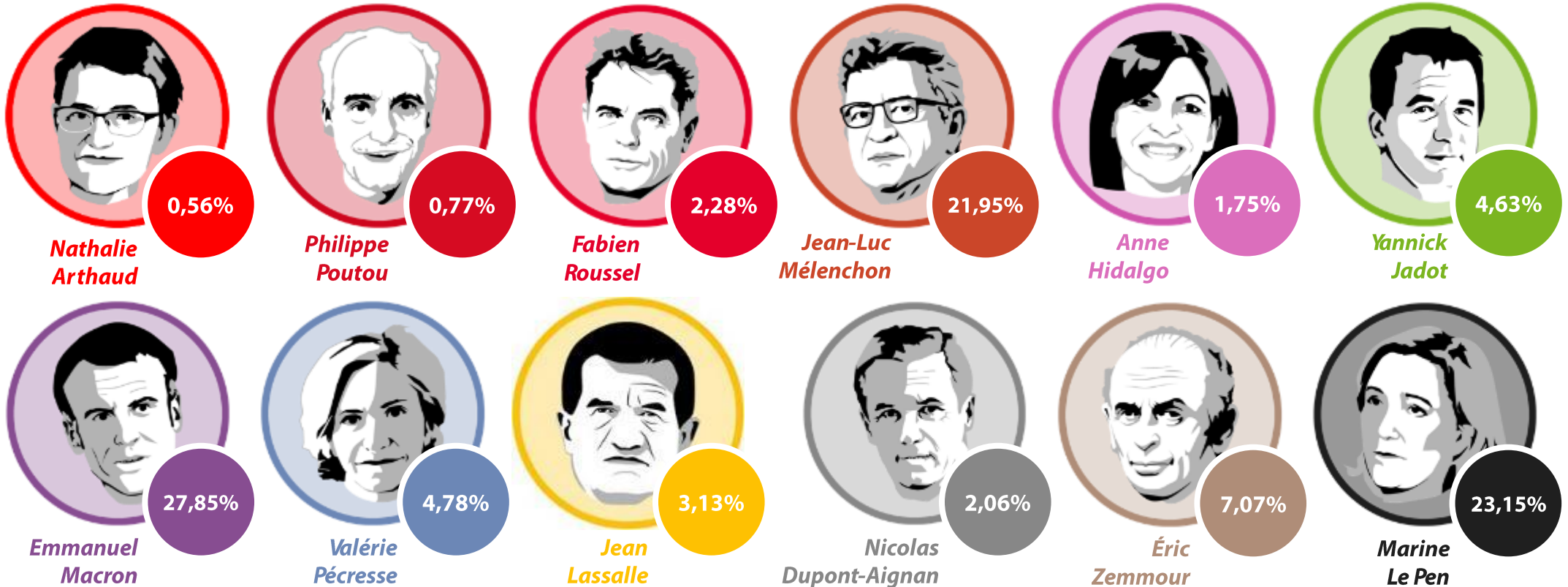




Les résultats du premier tour de l'élection présidentielle de 2022

Source : ministère de l'Intérieur

Rappel de la participation : **73,69%**

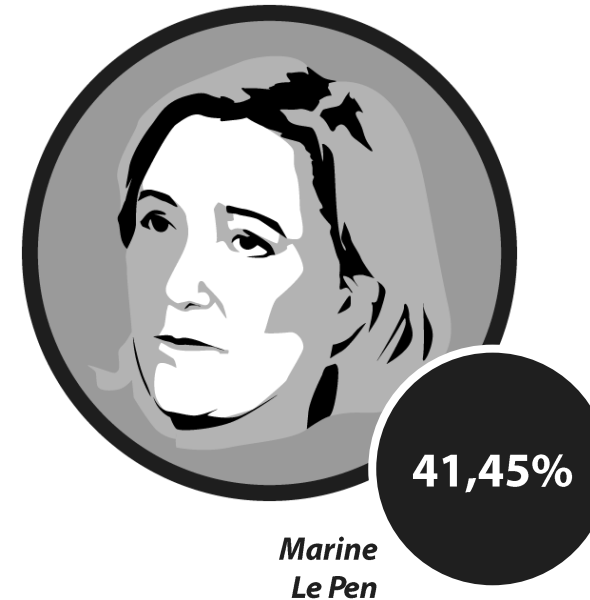
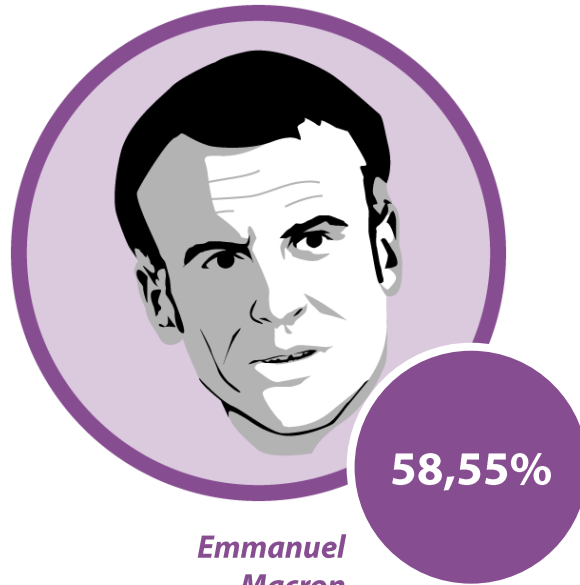




Les résultats du second tour de l'élection présidentielle de 2022

Source : ministère de l'Intérieur

Rappel de la participation : **71,99%**





RESTONS CONNECTÉS !

www.opinion-way.com



Envie d'aller plus loin ?

Recevez chaque semaine nos derniers résultats d'études dans votre boîte mail en vous abonnant à notre

[newsletter !](#)

“*opinionway*”

15 place de la République
75003 Paris

PARIS
CASABLANCA
ALGER
VARSOVIE
ABIDJAN

Votre contact

Frédéric Micheau

Directeur général adjoint
Directeur du Pôle opinion

Tel. +33 1 81 81 83 00

fmicheau@opinion-way.com