

“*opinionway*” pour **Le Parisien**

Le programme politique des Français : « *Si j'étais président de la République...* »

Quatrième vague

Avril 2024



ESOMAR²⁴
Corporate





La méthodologie



“ La méthodologie de l'enquête



Echantillon de **1 024 personnes, représentatif** de la population française âgée de 18 et plus.

L'échantillon a été constitué selon la **méthode des quotas**, au regard des critères de sexe, d'âge, de catégorie socioprofessionnelle, de catégorie d'agglomération et de région de résidence.



L'échantillon a été interrogé par **questionnaire auto-administré en ligne sur système CAWI** (Computer Assisted Web Interview).



Les interviews ont été réalisées **du 3 au 4 avril 2024**.
Pour les remercier de leur participation, les panélistes ont touché des incentives ou ont fait un don à l'association proposée de leur choix.



OpinionWay a réalisé cette enquête en appliquant les procédures et règles de la **norme ISO 20252**



Les résultats de ce sondage doivent être lus en tenant compte des marges d'incertitude : 1,4 à 3,1 points au plus pour un échantillon de 1000 répondants.



Toute publication totale ou partielle doit impérativement utiliser la mention complète suivante :

« Sondage OpinionWay pour Le Parisien »

et aucune reprise de l'enquête ne pourra être dissociée de cet intitulé.

“ Le profil de l'échantillon

Population française âgée de 18 ans et plus.

Source : **INSEE**



	Sexe	%
	Hommes	48%
	Femmes	52%



	Age	%
	18-24 ans	10%
	25-34 ans	15%
	35-49 ans	24%
	50-64 ans	24%
	65 ans et plus	27%



	Région	%
	Ile-de-France	19%
	Nord-Ouest	23%
	Nord-Est	22%
	Sud-Ouest	11%
	Sud-Est	25%



	Activité professionnelle	%
	Catégories socioprofessionnelles supérieures	29%
	Agriculteurs / Artisans / Commerçants / Chefs d'entreprise	4%
	Professions libérales / Cadres	10%
	Professions intermédiaires	15%
	Catégories populaires	29%
	Employés	17%
	Ouvriers	12%
	Inactifs	42%
	Retraités	28%
	Autres inactifs	14%



	Taille d'agglomération	%
	Une commune rurale	21%
	De 2 000 à 19 999 habitants	18%
	De 20 000 à 99 999 habitants	14%
	100 000 habitants et plus	30%
	Agglomération parisienne	17%



Les résultats



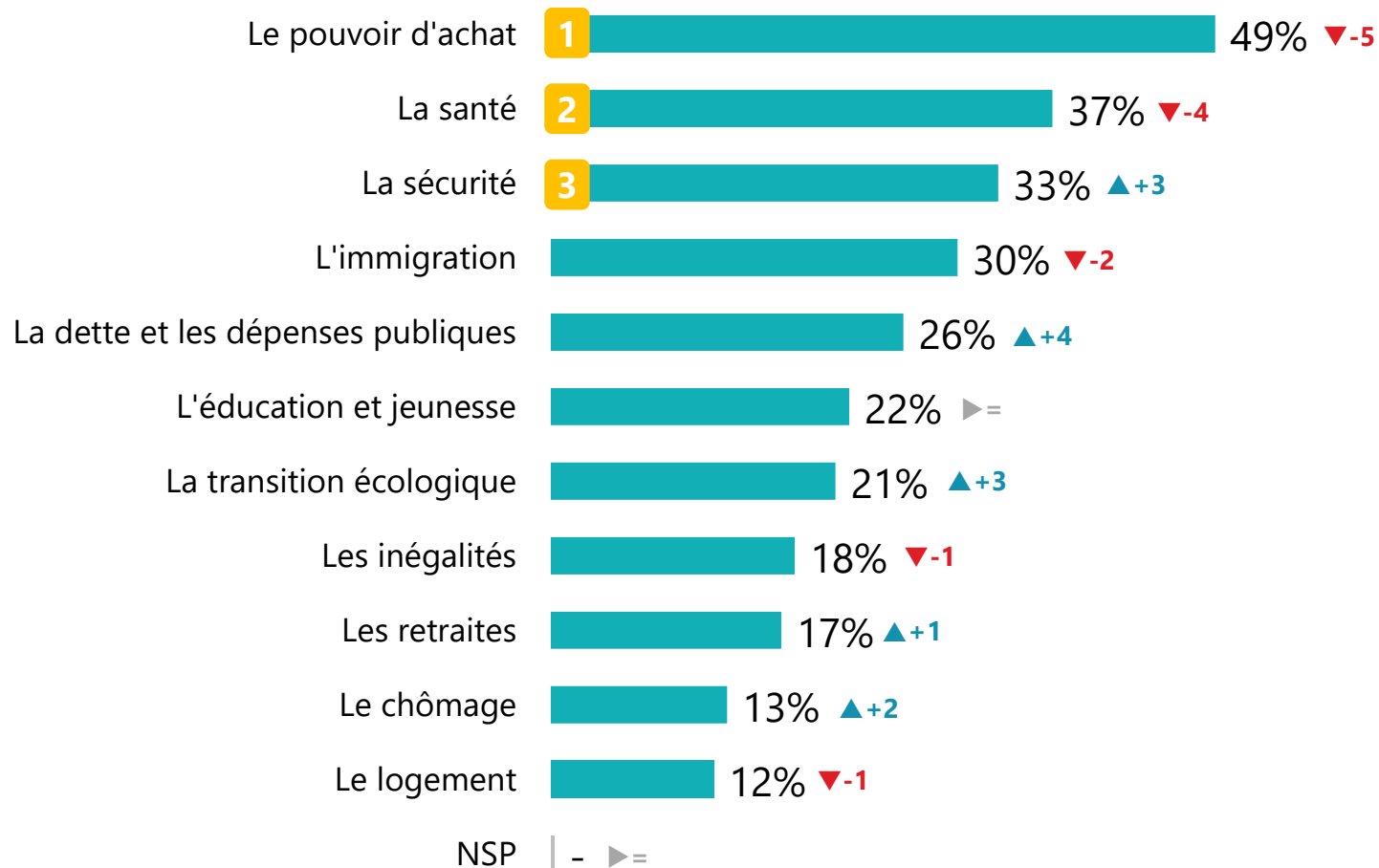


Les sujets les plus importants à traiter



Q. Si vous étiez président de la République, quels seraient les sujets les plus importants à traiter selon vous ?

Jusqu'à trois réponses possibles – Total supérieur à 100%



▼ / ▲ Evolutions par rapport à mars 2024



Les sujets les plus importants à traiter

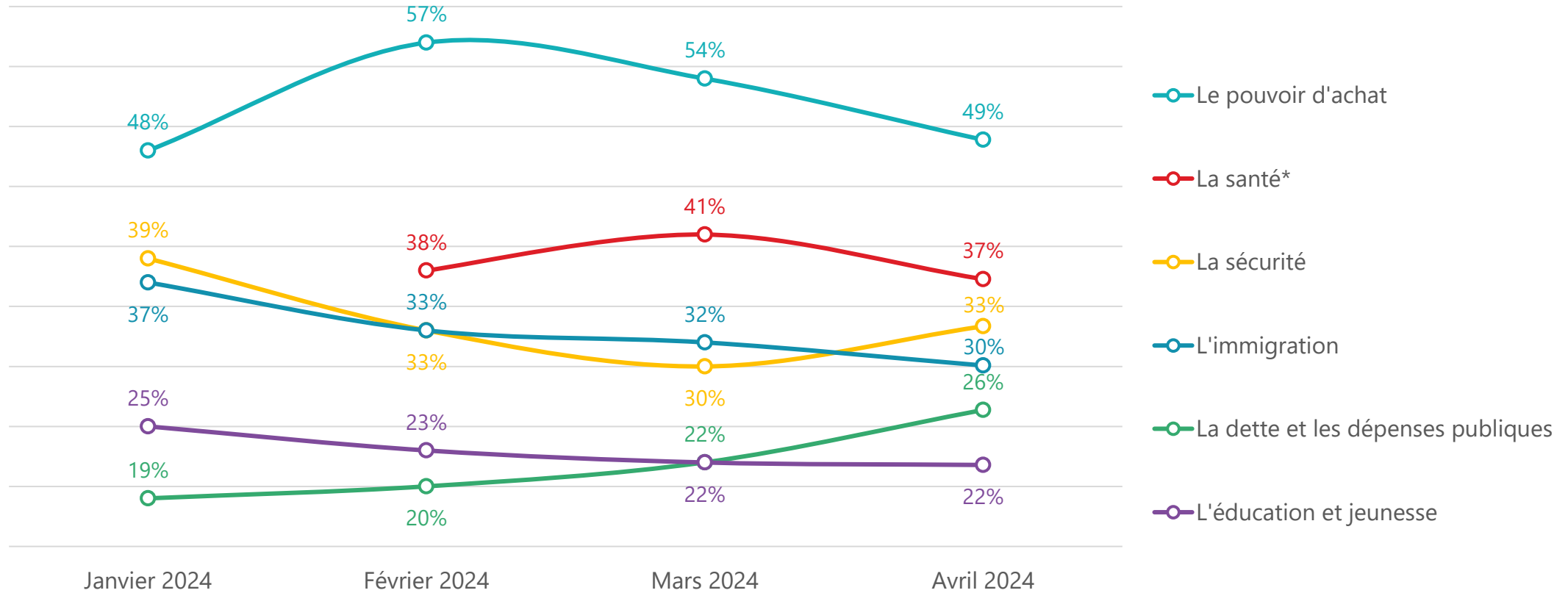


1024 personnes

Q. Si vous étiez président de la République, quels seraient les sujets les plus importants à traiter selon vous ?

Jusqu'à trois réponses possibles – Total supérieur à 100%

Evolutions des six premières réponses





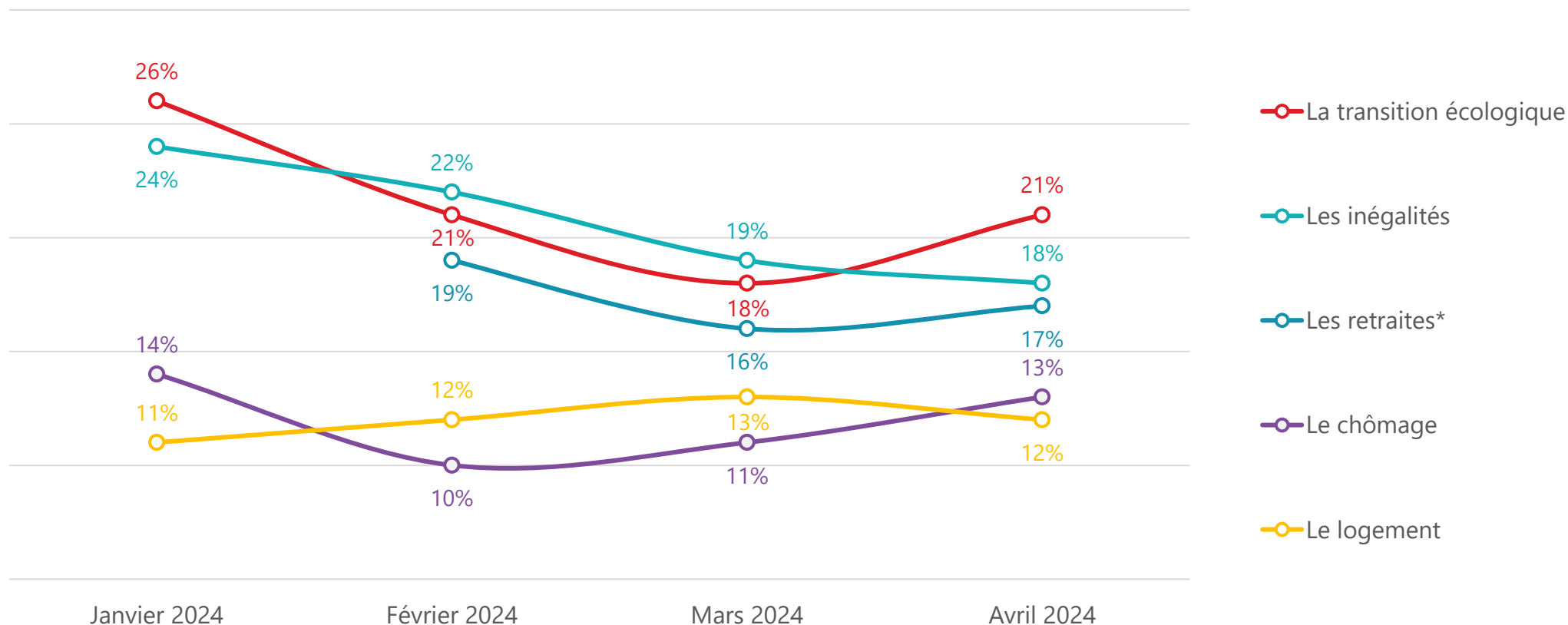
Les sujets les plus importants à traiter



Q. Si vous étiez président de la République, quels seraient les sujets les plus importants à traiter selon vous ?

Jusqu'à trois réponses possibles – Total supérieur à 100%

Evolutions des cinq dernières réponses



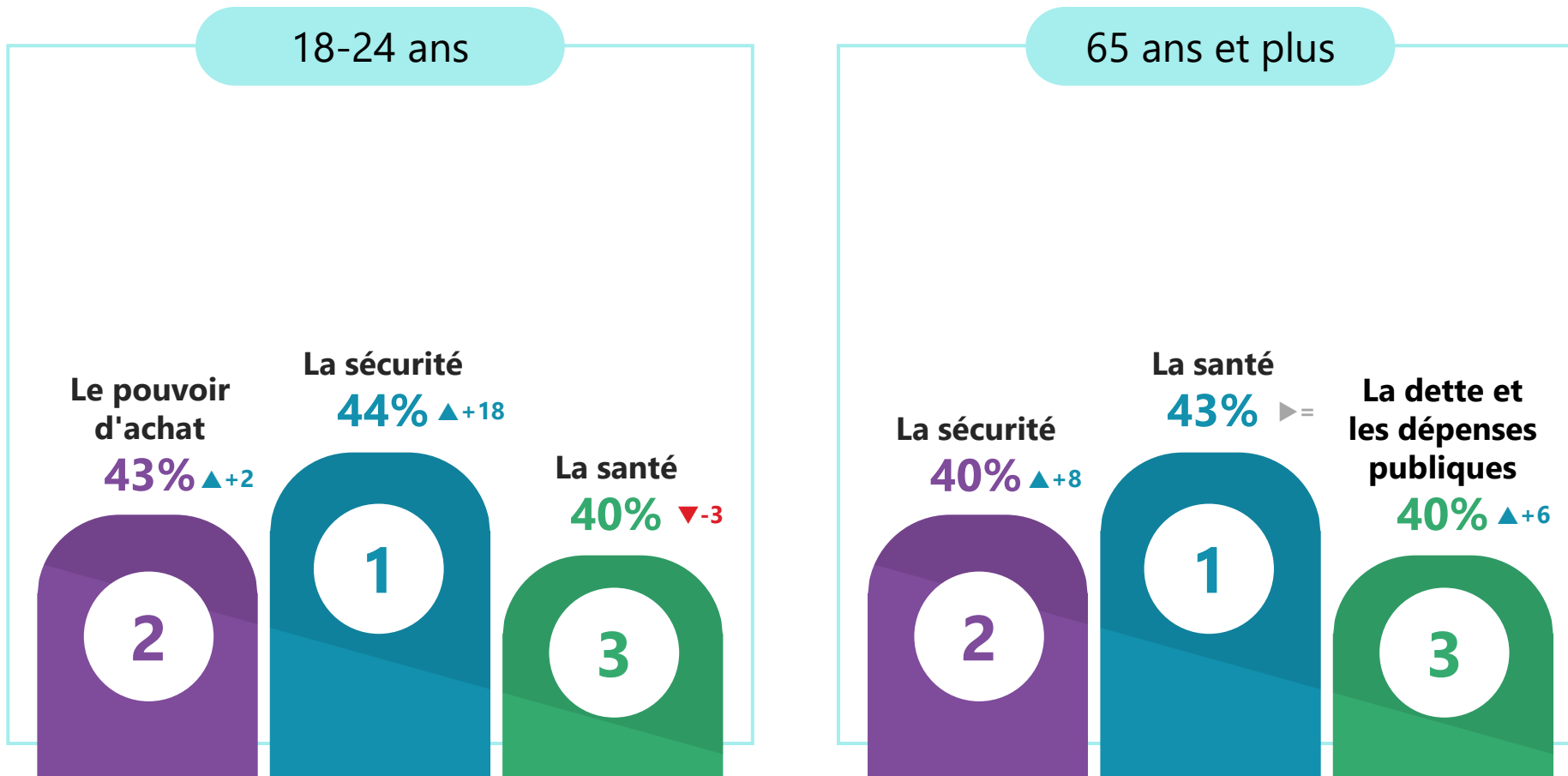


Les sujets prioritaires selon l'âge



Q. Si vous étiez président de la République, quels seraient les sujets les plus importants à traiter selon vous ?

Jusqu'à trois réponses possibles – Total supérieur à 100%

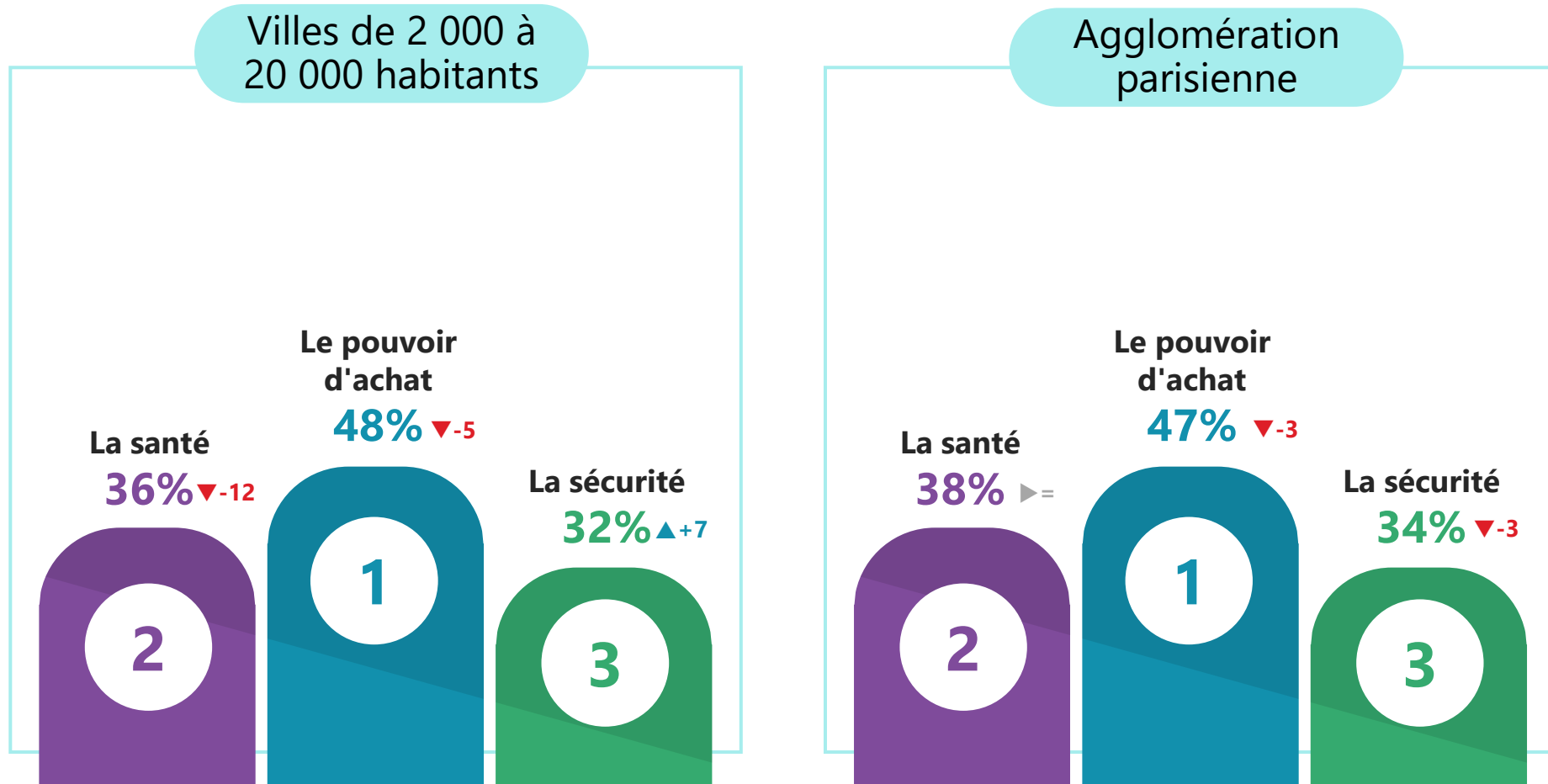


▼ / ▲ Evolutions par rapport à mars 2024

“ Les sujets prioritaires selon la catégorie d’agglomération



Q. Si vous étiez président de la République, quels seraient les sujets les plus importants à traiter selon vous ?
Jusqu’à trois réponses possibles – Total supérieur à 100%



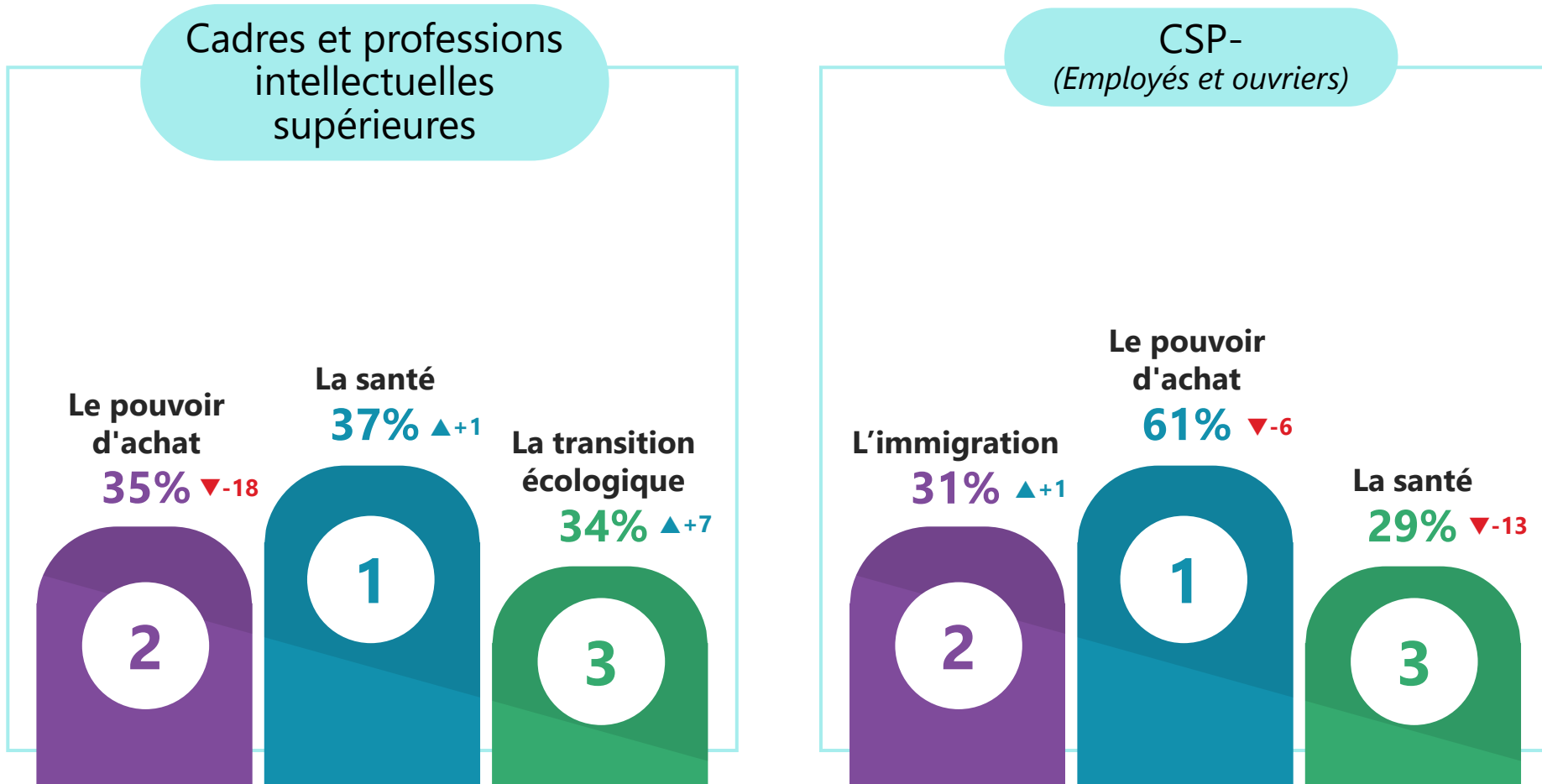


Les sujets prioritaires selon la catégorie socio-professionnelle



Q. Si vous étiez président de la République, quels seraient les sujets les plus importants à traiter selon vous ?

Jusqu'à trois réponses possibles – Total supérieur à 100%



▼ / ▲ Evolutions par rapport à mars 2024



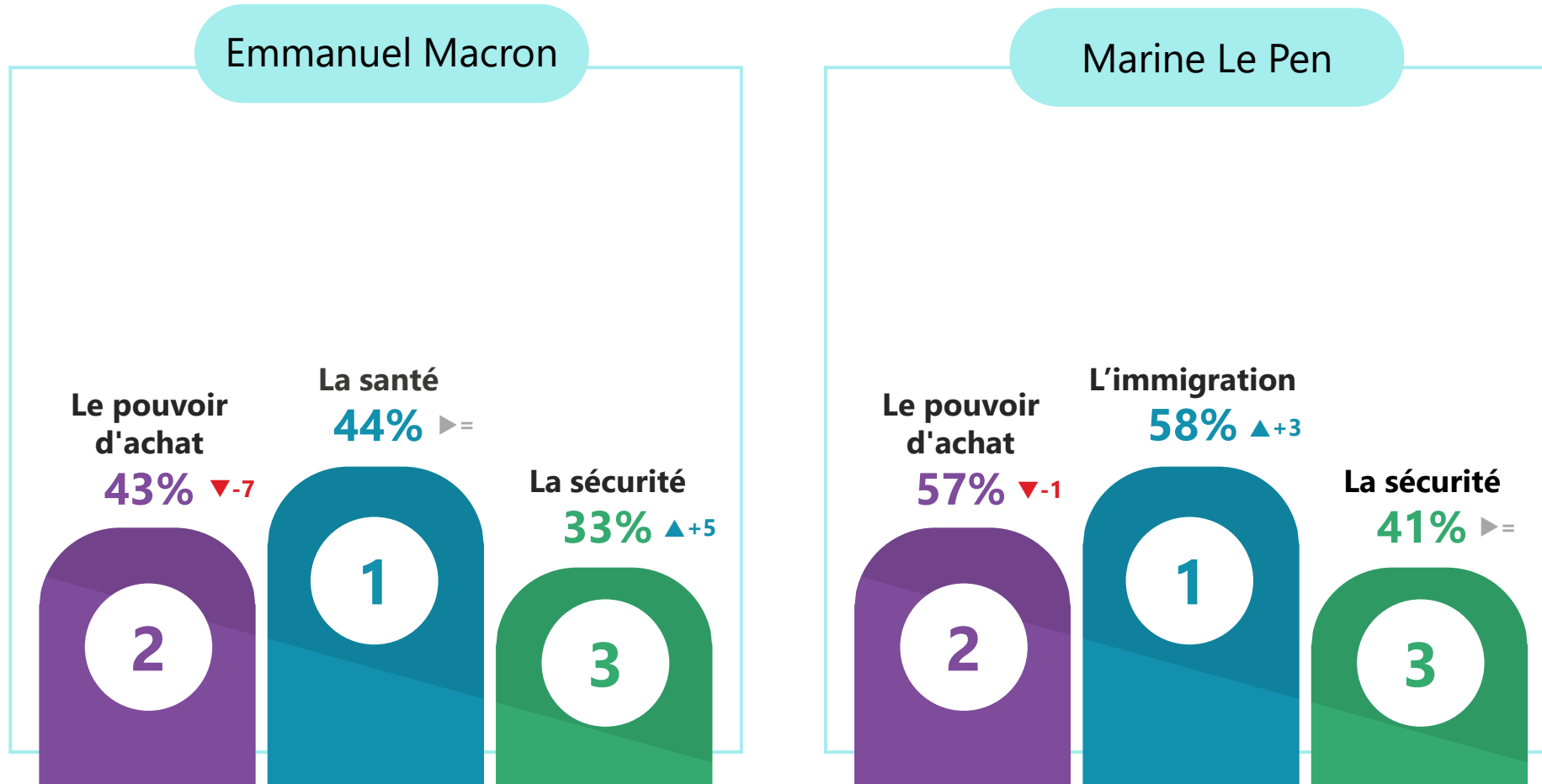
Les sujets prioritaires selon le vote au second tour de la présidentielle



1024 personnes

Q. Si vous étiez président de la République, quels seraient les sujets les plus importants à traiter selon vous ?

Jusqu'à trois réponses possibles – Total supérieur à 100%



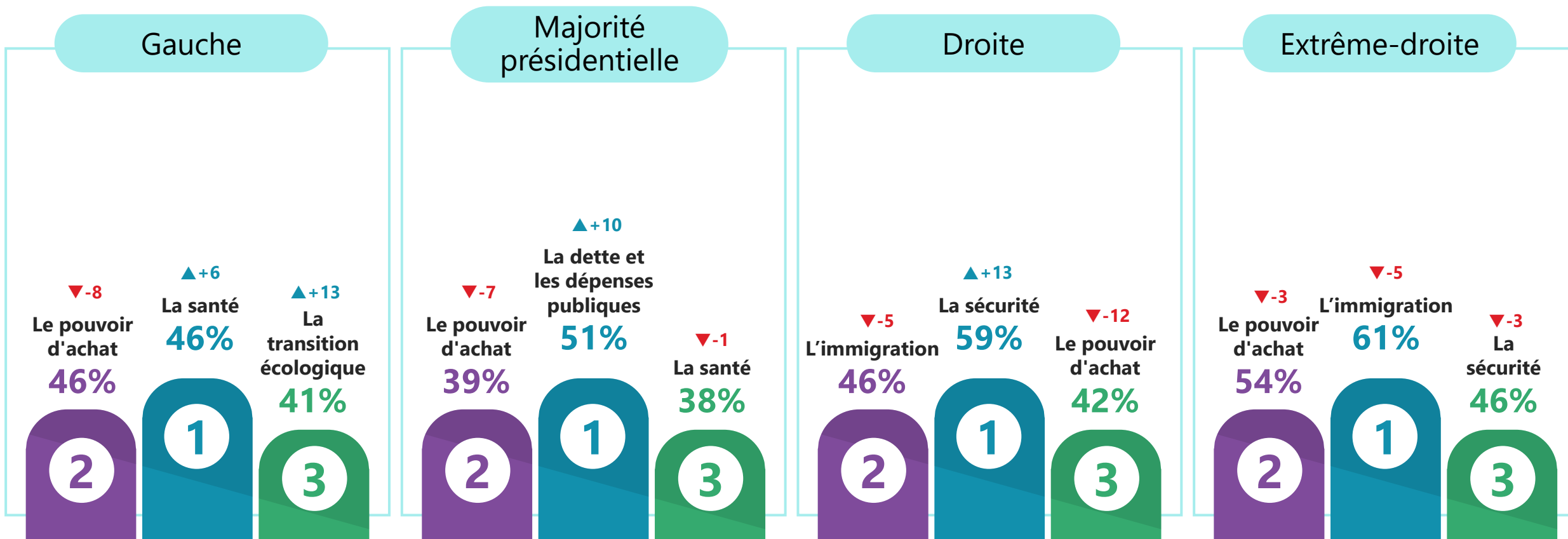
▼ / ▲ Evolutions par rapport à mars 2024

“ Les sujets prioritaires selon la proximité partisane



Q. Si vous étiez président de la République, quels seraient les sujets les plus importants à traiter selon vous ?

Jusqu'à trois réponses possibles – Total supérieur à 100%



▼ / ▲ Evolutions par rapport à mars 2024



Les sujets les plus importants à traiter



1024 personnes

Q. Si vous étiez président de la République, quels seraient les sujets les plus importants à traiter selon vous ?

Jusqu'à trois réponses possibles – Total supérieur à 100%

	% Total	Sexe		Âge					Statut		
		Homme	Femme	18-24 ans	25-34 ans	35-49 ans	50-64 ans	65 ans et plus	CSP +	CSP -	Inactif
Le pouvoir d'achat	49%	48%	49%	43%	63%	52%	51%	39%	46%	61%	41%
La santé	37%	31%	43%	40%	32%	37%	34%	43%	37%	29%	42%
La sécurité	33%	37%	30%	44%	18%	33%	32%	40%	30%	28%	39%
L'immigration	30%	34%	27%	14%	18%	26%	40%	38%	28%	31%	32%
La dette et les dépenses publiques	26%	29%	24%	11%	16%	23%	28%	40%	26%	19%	33%
L'éducation et jeunesse	22%	21%	23%	39%	10%	22%	18%	25%	21%	14%	28%
La transition écologique	21%	22%	20%	25%	20%	23%	21%	18%	28%	17%	20%
Les inégalités	18%	19%	18%	23%	26%	15%	19%	15%	19%	19%	18%
Les retraites	17%	15%	18%	5%	11%	17%	22%	19%	15%	20%	15%
Le chômage	13%	15%	12%	9%	22%	15%	13%	9%	13%	20%	9%
Le logement	12%	9%	14%	19%	19%	8%	12%	9%	8%	14%	13%



Les sujets les plus importants à traiter



1024 personnes

Q. Si vous étiez président de la République, quels seraient les sujets les plus importants à traiter selon vous ?

Jusqu'à trois réponses possibles – Total supérieur à 100%

	% Total	Proximité partisane						
		France insoumise	Parti socialiste	Europe écologie - Les Verts	Majorité présidentielle	Les Républicains	Rassemblement national	Aucune
Le pouvoir d'achat	49%	54%	38%	48%	39%	39%	63%	52%
La santé	37%	46%	53%	42%	38%	13%	29%	40%
La sécurité	33%	12%	19%	16%	37%	64%	45%	32%
L'immigration	30%	1%	10%	9%	26%	50%	61%	26%
La dette et les dépenses publiques	26%	7%	25%	14%	51%	43%	24%	24%
L'éducation et jeunesse	22%	47%	36%	29%	25%	22%	10%	20%
La transition écologique	21%	32%	31%	63%	28%	3%	6%	18%
Les inégalités	18%	37%	33%	23%	12%	9%	13%	16%
Les retraites	17%	23%	16%	8%	9%	13%	20%	16%
Le chômage	13%	12%	14%	10%	10%	22%	10%	15%
Le logement	12%	9%	13%	22%	9%	4%	5%	14%



Les sujets les plus importants à traiter



1024 personnes

Q. Si vous étiez président de la République, quels seraient les sujets les plus importants à traiter selon vous ?

Jusqu'à trois réponses possibles – Total supérieur à 100%

	% Total	Vote au premier tour de l'élection présidentielle de 2022						
		Jean-Luc Mélenchon	Yannick Jadot*	Emmanuel Macron	Valérie Pécresse	Éric Zemmour	Marine Le Pen	Abstention Blanc / Nul NSP
Le pouvoir d'achat	49%	52%	46%	40%	36%	41%	58%	53%
La santé	37%	47%	45%	41%	31%	7%	30%	38%
La sécurité	33%	13%	19%	40%	50%	56%	44%	30%
L'immigration	30%	7%	14%	25%	46%	76%	61%	23%
La dette et les dépenses publiques	26%	13%	15%	43%	40%	35%	19%	26%
L'éducation et jeunesse	22%	31%	27%	21%	23%	20%	12%	21%
La transition écologique	21%	35%	54%	28%	8%	7%	6%	18%
Les inégalités	18%	43%	33%	10%	10%	8%	13%	15%
Les retraites	17%	14%	16%	12%	19%	16%	19%	18%
Le chômage	13%	14%	8%	13%	3%	4%	12%	15%
Le logement	12%	9%	6%	13%	9%	10%	8%	15%

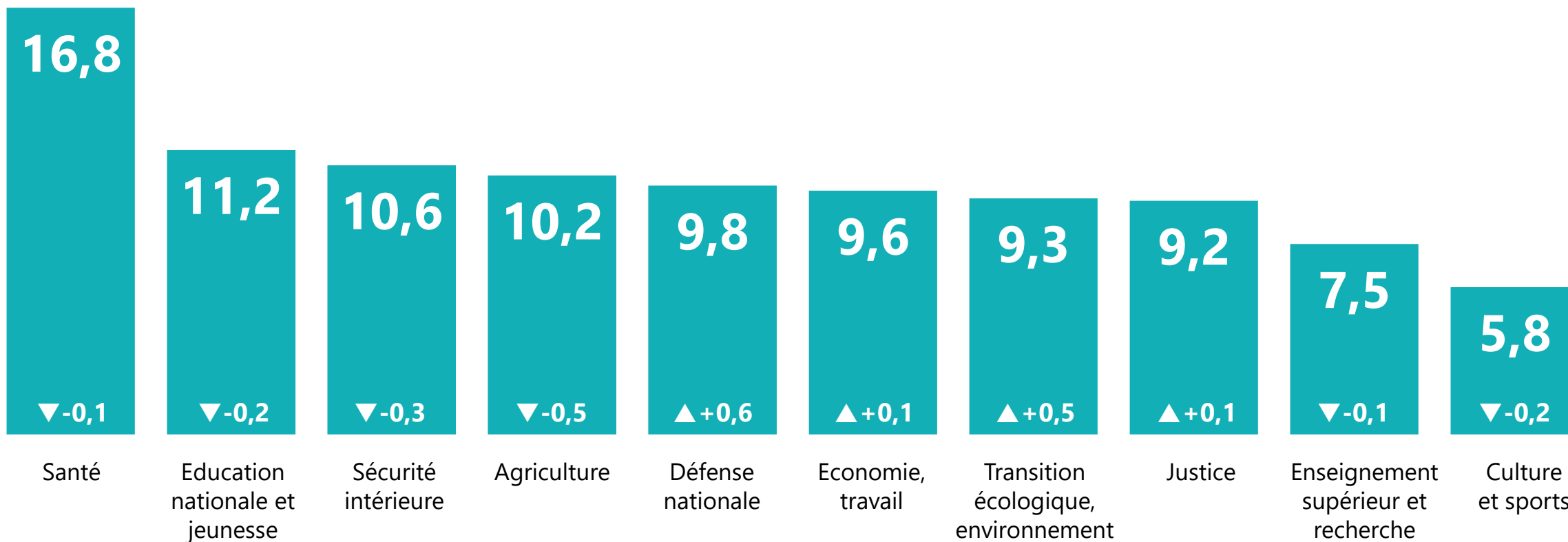
“ Les budgets à consacrer à chaque poste budgétaire



Q. Si vous étiez président de la République et que vous deviez répartir 100 euros entre les différents postes budgétaires suivants, que feriez-vous ?

Question ouverte numérique – Réponse spontanée

Montant moyen (en €)



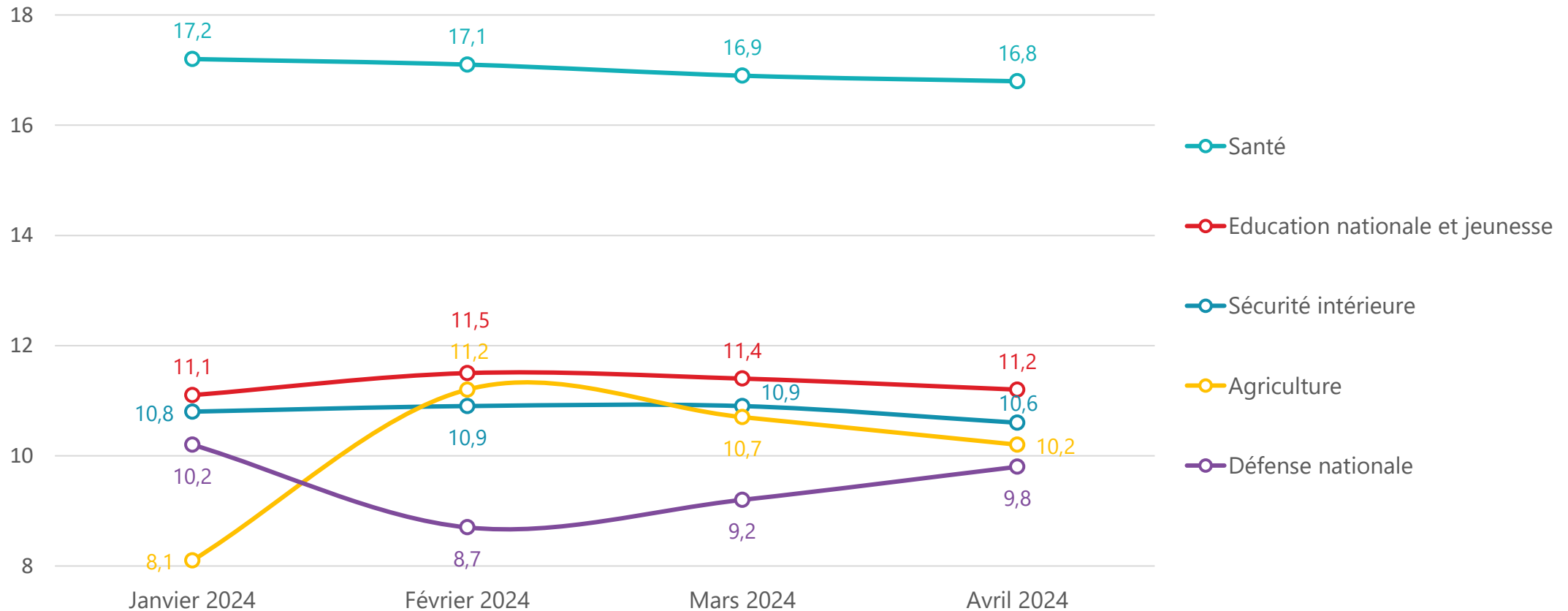
“ Les budgets à consacrer à chaque poste budgétaire

Q. Si vous étiez président de la République et que vous deviez répartir 100 euros entre les différents postes budgétaires suivants, que feriez-vous ?

Question ouverte numérique – Réponse spontanée

Evolutions des cinq premiers postes

Montant moyen (en €)



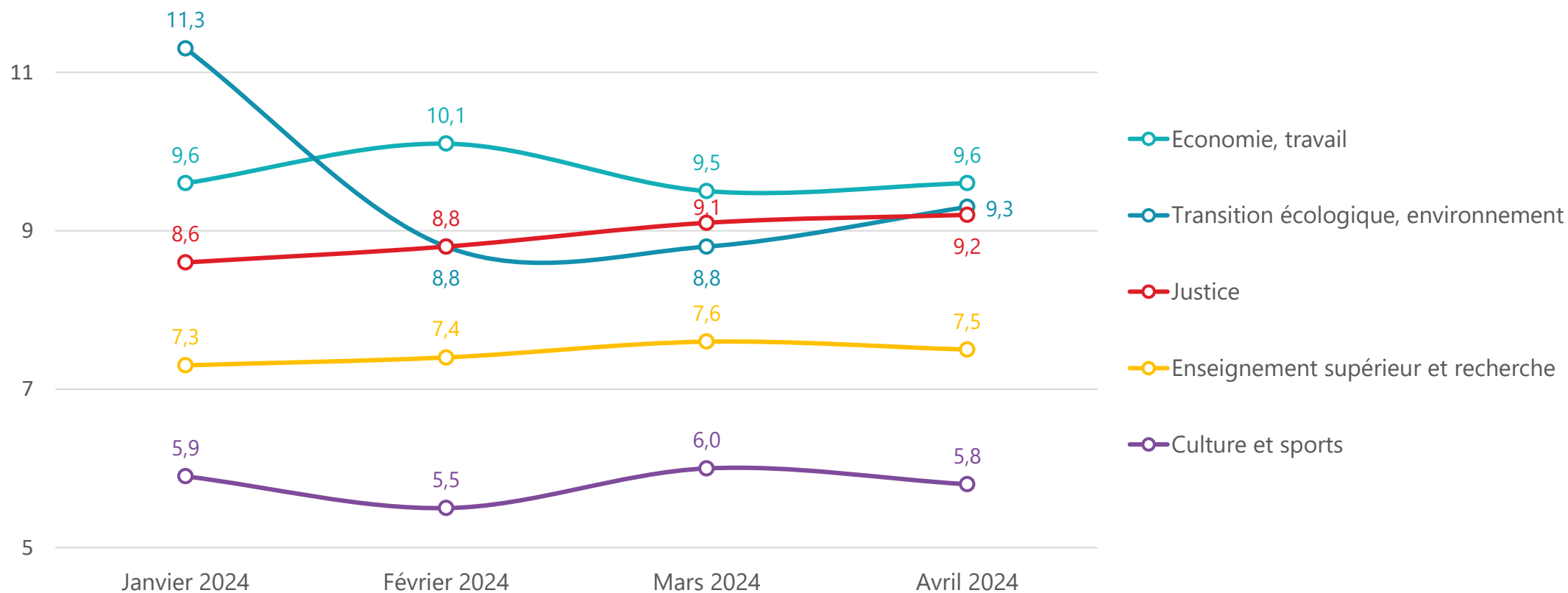
“ Les budgets à consacrer à chaque poste budgétaire

Q. Si vous étiez président de la République et que vous deviez répartir 100 euros entre les différents postes budgétaires suivants, que feriez-vous ?

Question ouverte numérique – Réponse spontanée

Evolutions des cinq derniers postes

Montant moyen (en €)



Les budgets à consacrer à chaque poste budgétaire



Q. Si vous étiez président de la République et que vous deviez répartir 100 euros entre les différents postes budgétaires suivants, que feriez-vous ?

Question ouverte numérique – Réponse spontanée

	Montant moyen (en €)	Sexe		Âge					Statut		
		Homme	Femme	18-24 ans	25-34 ans	35-49 ans	50-64 ans	65 ans et plus	CSP +	CSP -	Inactif
Santé	16,8	15,9	17,7	16,1	18,4	16,7	16,2	16,9	15,0	19,0	16,5
Education nationale et jeunesse	11,2	11,4	11,1	12,0	10,3	11,5	10,5	12,0	11,5	10,2	11,8
Sécurité intérieure	10,6	11,0	10,2	9,9	8,8	10,7	11,5	10,8	10,5	10,7	10,6
Agriculture	10,2	9,6	10,8	9,3	10,0	10,6	10,1	10,5	10,2	10,7	10,0
Défense nationale	9,8	11,4	8,4	10,3	8,4	9,0	9,4	11,6	9,0	8,7	11,2
Economie, travail	9,6	8,9	10,2	8,4	10,3	9,7	11,7	7,6	9,1	11,1	8,8
Transition écologique, environnement	9,3	9,0	9,5	9,6	9,9	10,0	8,4	8,9	9,7	9,4	8,9
Justice	9,2	9,0	9,3	9,3	8,3	8,8	9,9	9,3	9,3	9,2	9,1
Enseignement supérieur et recherche	7,5	8,1	6,9	8,1	8,5	7,6	6,5	7,5	8,3	6,2	7,8
Culture et sports	5,8	5,8	5,9	7,1	7,1	5,5	5,7	5,1	7,4	4,9	5,4

“ Les budgets à consacrer à chaque poste budgétaire



Q. Si vous étiez président de la République et que vous deviez répartir 100 euros entre les différents postes budgétaires suivants, que feriez-vous ?

Question ouverte numérique – Réponse spontanée

	Montant moyen (en €)	Proximité partisane						
		France insoumise	Parti socialiste	Europe écologie - Les Verts	Majorité présidentielle	Les Républicains	Rassemblement national	Aucune
Santé	16,8	15,1	20,9	15,8	15,5	15,4	16,4	16,9
Education nationale et jeunesse	11,2	15,2	13,0	11,1	12,3	12,2	9,5	10,7
Sécurité intérieure	10,6	8,2	7,9	8,1	10,4	13,5	12,2	10,2
Agriculture	10,2	9,0	7,5	8,5	8,6	8,3	12,5	10,9
Défense nationale	9,8	6,4	9,1	7,8	12,9	11,6	9,9	9,3
Economie, travail	9,6	11,5	9,3	7,5	8,5	8,5	12,4	9,3
Transition écologique, environnement	9,3	9,6	10,8	17,9	9,8	5,6	6,3	9,5
Justice	9,2	9,5	7,5	7,7	9,6	10,6	10,7	8,9
Enseignement supérieur et recherche	7,5	7,5	6,5	7,7	7,2	8,3	5,6	8,4
Culture et sports	5,8	8,0	7,7	7,8	5,1	6,0	4,6	5,9

“ Les budgets à consacrer à chaque poste budgétaire



Q. Si vous étiez président de la République et que vous deviez répartir 100 euros entre les différents postes budgétaires suivants, que feriez-vous ?

Question ouverte numérique – Réponse spontanée

	1er tour présidentielles 2022							
	Montant moyen (en €)	Jean-Luc Mélenchon	Yannick Jadot*	Emmanuel Macron	Valérie Pécresse	Éric Zemmour	Marine Le Pen	Abstention Blanc / Nul NSP
Santé	16,8	18,3	13,3	16,8	13,9	15,1	15,6	17,8
Education nationale et jeunesse	11,2	14,6	9,8	11,2	13,5	12,1	9,9	9,9
Sécurité intérieure	10,6	8,3	7,0	10,9	12,0	15,3	12,2	10,3
Agriculture	10,2	8,4	9,1	9,0	9,7	9,5	13,0	10,4
Défense nationale	9,8	7,1	8,1	11,4	12,2	14,9	11,2	8,6
Economie, travail	9,6	9,6	8,9	8,2	9,1	6,5	9,6	10,8
Transition écologique, environnement	9,3	11,2	18,0	11,0	6,9	3,6	6,9	9,0
Justice	9,2	8,3	6,8	9,2	8,5	10,3	9,9	9,5
Enseignement supérieur et recherche	7,5	7,5	8,0	7,0	8,1	7,8	6,4	8,1
Culture et sports	5,8	6,9	11,0	5,4	6,2	4,9	5,4	5,6



RENDRE LE MONDE INTELLIGIBLE POUR AGIR AUJOURD'HUI ET IMAGINER DEMAIN

WE ARE DIGITAL !

Fondé en 2000 sur cette idée radicalement innovante pour l'époque, OpinionWay a été précurseur dans le renouvellement des pratiques de la profession des études marketing et d'opinion.

Forte d'une croissance continue depuis sa création, l'entreprise n'a eu de cesse de s'ouvrir vers de nouveaux horizons pour mieux adresser toutes les problématiques marketing et sociétales, en intégrant à ses méthodologies le Social Média Intelligence, l'exploitation de la smart data, les dynamiques créatives de co-construction, les approches communautaires et le storytelling.

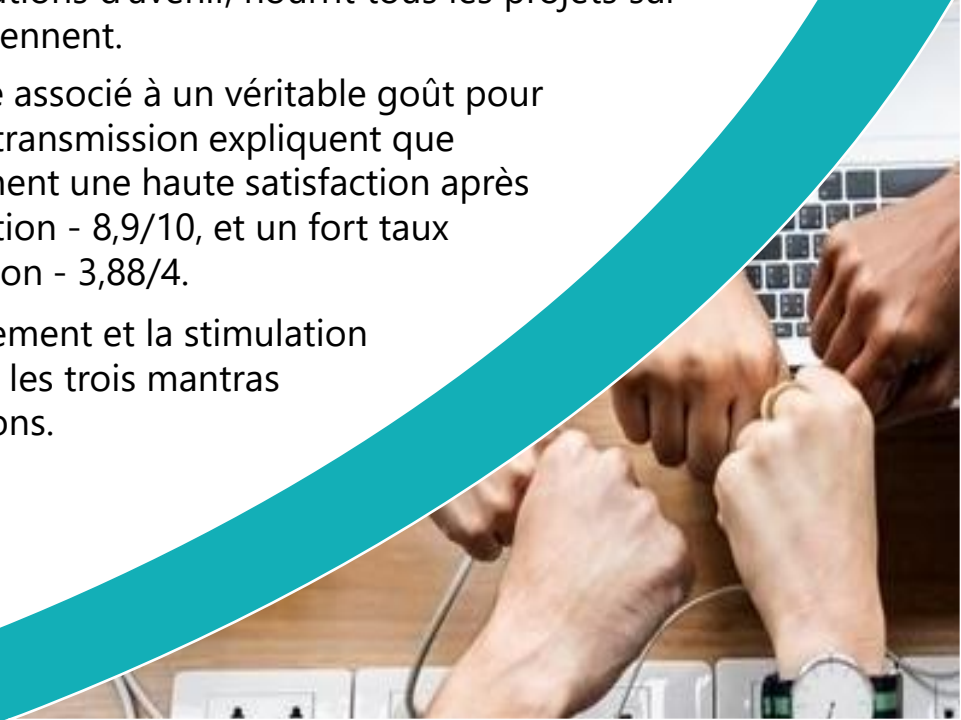
Aujourd'hui OpinionWay poursuit sa dynamique de croissance en s'implantant géographiquement sur des zones à fort potentiel que sont l'Europe de l'Est et l'Afrique.

C'est la mission qui anime les collaborateurs d'OpinionWay et qui fonde la relation qu'ils tissent avec leurs clients.

Le plaisir ressenti à apporter les réponses aux questions qu'ils se posent, à réduire l'incertitude sur les décisions à prendre, à tracker les insights pertinents et à co-construire les solutions d'avenir, nourrit tous les projets sur lesquels ils interviennent.

Cet enthousiasme associé à un véritable goût pour l'innovation et la transmission expliquent que nos clients expriment une haute satisfaction après chaque collaboration - 8,9/10, et un fort taux de recommandation - 3,88/4.

Le plaisir, l'engagement et la stimulation intellectuelle sont les trois mantras de nos interventions.





RESTONS CONNECTÉS !

www.opinion-way.com



Envie d'aller plus loin ?

Recevez chaque semaine nos derniers résultats d'études dans votre boîte mail en vous abonnant à notre

[newsletter !](#)

“*opinion*way”

15 place de la République
75003 Paris

PARIS
CASABLANCA
ALGER
VARSOVIE
ABIDJAN

Votre contact

Frédéric Micheau

Directeur général adjoint
Directeur du Pôle opinion

Tel. +33 1 81 81 83 00
fmicheau@opinion-way.com