



Les Français et le bien-être au travail

Août 2017

“opinionway

15 place de la République 75003 Paris



ESOMAR¹⁷
corporate



Frédéric Micheau

Directeur des études d'opinion

Directeur de département

Tel: 01 81 81 83 00

fmicheau@opinion-way.com

“ LA MÉTHODOLOGIE

“opinionway



La méthodologie



Echantillon de **1018 personnes** représentatif de la population française âgée de 18 ans et plus.

L'échantillon a été constitué selon **la méthode des quotas**, au regard des critères de sexe, d'âge, de catégorie socioprofessionnelle, de catégorie d'agglomération et de région de résidence.



L'échantillon a été interrogé par **questionnaire auto-administré en ligne sur système CAWI** (Computer Assisted Web Interview).



Les interviews ont été réalisées les **23 et 24 août 2017**.



OpinionWay a réalisé cette enquête en appliquant les procédures et règles de la **norme ISO 20252**.



Les résultats de ce sondage doivent être lus en tenant compte des **marges d'incertitude** : 1,5 à 3 points au plus pour un échantillon de 1000 répondants.

Toute publication totale ou partielle doit impérativement utiliser la mention complète suivante :

« Sondage OpinionWay pour Hub One »

et aucune reprise de l'enquête ne pourra être dissociée de cet intitulé.



Le profil des personnes interrogées

Population française âgée de 18 ans et plus.

Source : INSEE, Bilan démographique 2015.



	Sexe	%
	Hommes	48%
	Femmes	52%



	Age	%
	18-24 ans	10%
	25-34 ans	16%
	35-49 ans	25%
	50-64 ans	25%
	65 ans et plus	24%



	Région	%
	Ile-de-France	18%
	Nord ouest	24%
	Nord est	22%
	Sud ouest	11%
	Sud est	25%



	Activité professionnelle	%
	Agriculteurs	1%
	Catégories socioprofessionnelles supérieures	26%
	Artisans / Commerçants / Chefs d'entreprise	3%
	Professions libérales / Cadres	9%
	Professions intermédiaires	14%
	Catégories populaires	30%
	Employés	17%
	Ouvriers	13%
	Inactifs	43%
	Retraités	26%
	Autres inactifs	17%



	Taille d'agglomération	%
	Une commune rurale	24%
	De 2000 à 19 999 habitants	17%
	De 20 000 à 99 999 habitants	13%
	100 000 habitants et plus	30%
	Agglomération parisienne	16%

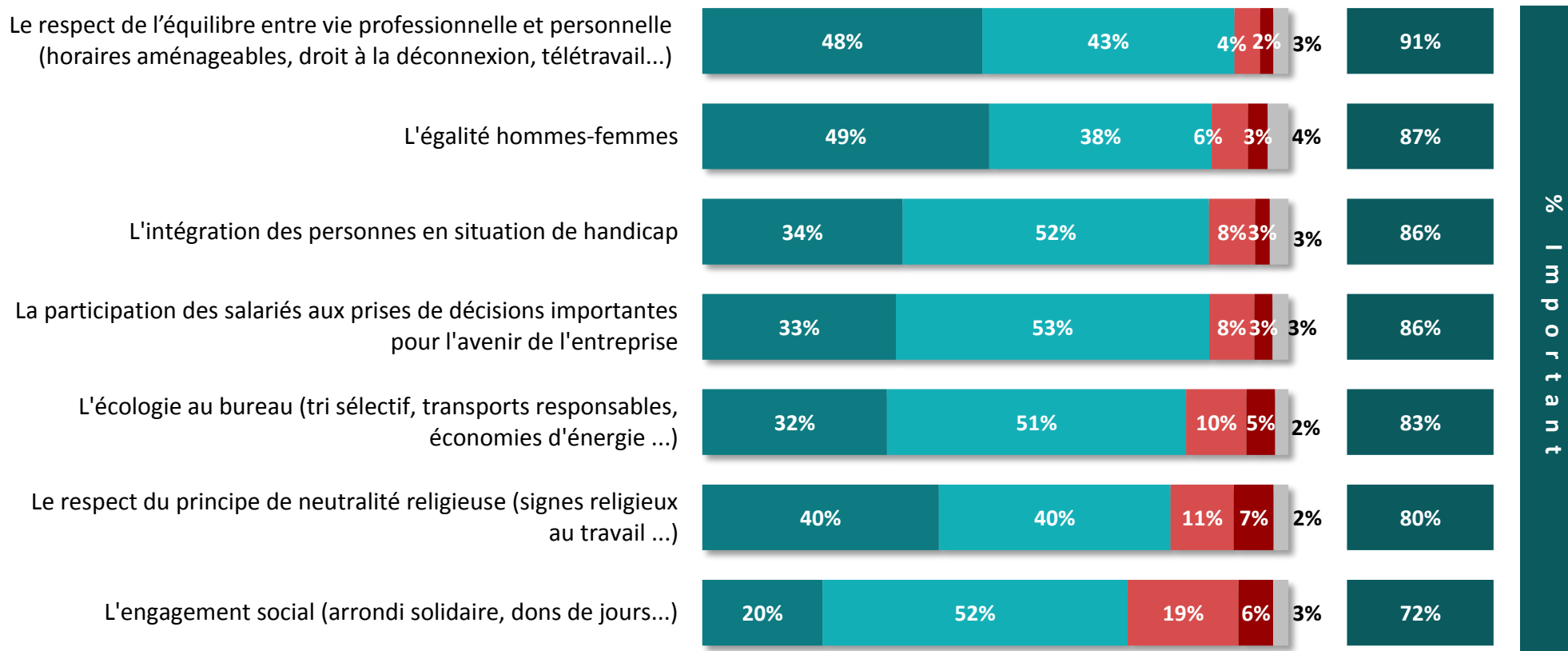
“ LES RÉSULTATS

“opinionway



L'importance de l'engagement des entreprises

Q. Pour que vous vous sentiez bien dans une entreprise, est-il important ou pas important qu'elle montre qu'elle a des valeurs en s'engageant dans les domaines suivants ?



Très important
 Plutôt important
 Plutôt pas important
 Pas du tout important
 NSP



L'importance de l'engagement des entreprises

Q. Pour que vous vous sentiez bien dans une entreprise, est-il important ou pas important qu'elle montre qu'elle a des valeurs en s'engageant dans les domaines suivants ?



	% Important	Sexe		Âge					Statut			Statut des salariés (491 personnes)	
		Homme	Femme	18-24 ans	25-34 ans	35-49 ans	50-64 ans	65 ans et plus	CSP +	CSP -	Inactif	Salarié du public	Salarié du privé
Le respect de l'équilibre entre vie professionnelle et personnelle (horaires aménagés, droit à la déconnexion, télétravail...)	91%	90%	92%	89%	86%	90%	94%	92%	90%	92%	90%	93%	94%
L'égalité hommes-femmes	87%	85%	89%	85%	86%	84%	90%	89%	85%	89%	88%	91%	89%
L'intégration des personnes en situation de handicap	86%	84%	89%	90%	79%	85%	90%	89%	83%	87%	89%	89%	85%
La participation des salariés aux prises de décisions importantes pour l'avenir de l'entreprise	86%	87%	86%	86%	82%	84%	91%	87%	85%	87%	88%	88%	87%
L'écologie au bureau (tri sélectif, transports responsables, économies d'énergie ...)	83%	79%	85%	82%	81%	79%	86%	82%	82%	84%	83%	87%	83%
Le respect du principe de neutralité religieuse (signes religieux au travail ...)	80%	79%	80%	76%	76%	83%	77%	84%	77%	81%	81%	83%	77%
L'engagement social (arrondi solidaire, dons de jours...)	72%	69%	76%	84%	69%	73%	73%	69%	68%	77%	74%	79%	70%



L'importance de l'engagement des entreprises

Q. Pour que vous vous sentiez bien dans une entreprise, est-il important ou pas important qu'elle montre qu'elle a des valeurs en s'engageant dans les domaines suivants ?



	% Important	Région				
		Ile-de-France	Nord ouest	Nord est	Sud ouest	Sud est
Le respect de l'équilibre entre vie professionnelle et personnelle (horaires aménageables, droit à la déconnexion, télétravail...)	91%	92%	88%	91%	96%	90%
L'égalité hommes-femmes	87%	86%	85%	87%	92%	86%
L'intégration des personnes en situation de handicap	86%	86%	88%	85%	92%	84%
La participation des salariés aux prises de décisions importantes pour l'avenir de l'entreprise	86%	84%	88%	90%	89%	83%
L'écologie au bureau (tri sélectif, transports responsables, économies d'énergie ...)	83%	83%	83%	86%	79%	81%
Le respect du principe de neutralité religieuse (signes religieux au travail ...)	80%	85%	81%	78%	83%	75%
L'engagement social (arrondi solidaire, dons de jours...)	72%	74%	70%	68%	76%	76%

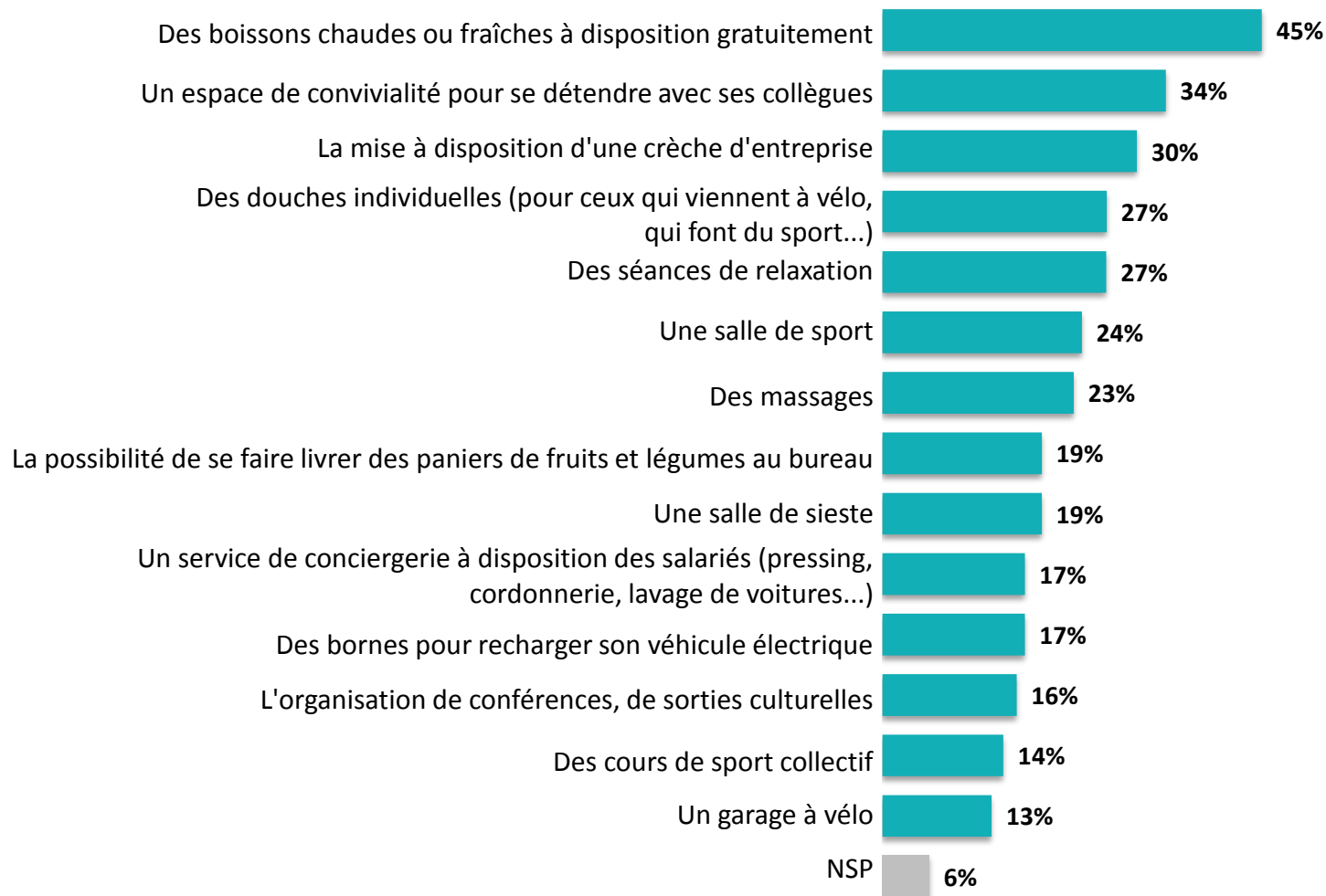


L'intérêt pour les services mis à disposition des salariés



Q. Pour vous, parmi les activités et services suivants qui pourraient être proposés par une entreprise, lesquels vous donneraient le plus envie de travailler pour elle ?

Plusieurs réponses possibles – Total supérieur à 100%





L'intérêt pour les services mis à disposition des salariés

Q. Pour vous, parmi les activités et services suivants qui pourraient être proposés par une entreprise, lesquels vous donneraient le plus envie de travailler pour elle ?



Plusieurs réponses possibles – Total supérieur à 100%

	% Total	Sexe		Âge					Statut			Statut des salariés (491 personnes)	
		Homme	Femme	18-24 ans	25-34 ans	35-49 ans	50-64 ans	65 ans et plus	CSP +	CSP -	Inactif	Salarié du public	Salarié du privé
Des boissons chaudes ou fraîches à disposition gratuitement	45%	39%	51%	46%	44%	48%	47%	41%	43%	49%	43%	45%	49%
Un espace de convivialité pour se détendre avec ses collègues	34%	31%	36%	36%	30%	28%	42%	32%	32%	33%	34%	36%	33%
La mise à disposition d'une crèche d'entreprise	30%	27%	34%	30%	26%	22%	22%	50%	21%	21%	43%	29%	19%
Des douches individuelles (pour ceux qui viennent à vélo, qui font du sport...)	27%	28%	26%	21%	26%	21%	37%	26%	31%	23%	27%	35%	25%
Des séances de relaxation	27%	20%	33%	25%	29%	26%	31%	22%	27%	29%	24%	34%	28%
Une salle de sport	24%	21%	27%	34%	30%	23%	24%	16%	25%	27%	20%	29%	24%
Des massages	23%	17%	28%	25%	34%	28%	22%	10%	28%	30%	15%	34%	27%
La possibilité de se faire livrer des paniers de fruits et légumes au bureau	19%	12%	24%	14%	24%	19%	20%	15%	23%	16%	17%	23%	18%
Une salle de sieste	19%	14%	23%	19%	28%	21%	15%	13%	22%	21%	14%	32%	20%
Un service de conciergerie à disposition des salariés (pressing, cordonnerie, lavage de voitures...)	17%	17%	18%	11%	14%	15%	21%	22%	19%	12%	21%	16%	14%
Des bornes pour recharger son véhicule électrique	17%	21%	12%	16%	10%	11%	18%	25%	14%	12%	22%	17%	11%
L'organisation de conférences, de sorties culturelles	16%	14%	17%	15%	14%	17%	15%	18%	17%	12%	18%	22%	11%
Des cours de sport collectif	14%	11%	18%	19%	19%	15%	14%	10%	14%	17%	13%	23%	15%
Un garage à vélo	13%	16%	10%	8%	8%	11%	14%	19%	10%	11%	16%	12%	9%



L'intérêt pour les services mis à disposition des salariés

Q. Pour vous, parmi les activités et services suivants qui pourraient être proposés par une entreprise, lesquels vous donneraient le plus envie de travailler pour elle ?



Plusieurs réponses possibles – Total supérieur à 100%

	% Total	Région				
		Ile-de-France	Nord ouest	Nord est	Sud ouest	Sud est
Des boissons chaudes ou fraîches à disposition gratuitement	45%	53%	41%	42%	48%	45%
Un espace de convivialité pour se détendre avec ses collègues	34%	33%	28%	37%	36%	36%
La mise à disposition d'une crèche d'entreprise	30%	29%	33%	24%	36%	32%
Des douches individuelles (pour ceux qui viennent à vélo, qui font du sport...)	27%	27%	23%	26%	35%	27%
Des séances de relaxation	27%	29%	27%	28%	21%	26%
Une salle de sport	24%	35%	18%	22%	23%	23%
Des massages	23%	31%	19%	23%	22%	21%
La possibilité de se faire livrer des paniers de fruits et légumes au bureau	19%	24%	17%	17%	20%	16%
Une salle de sieste	19%	22%	14%	18%	17%	21%
Des bornes pour recharger son véhicule électrique	17%	13%	22%	20%	11%	14%
Un service de conciergerie à disposition des salariés (pressing, cordonnerie, lavage de voitures...)	17%	23%	16%	17%	18%	15%
L'organisation de conférences, de sorties culturelles	16%	21%	18%	14%	13%	14%
Des cours de sport collectif	14%	14%	12%	15%	21%	14%
Un garage à vélo	13%	14%	13%	14%	16%	11%

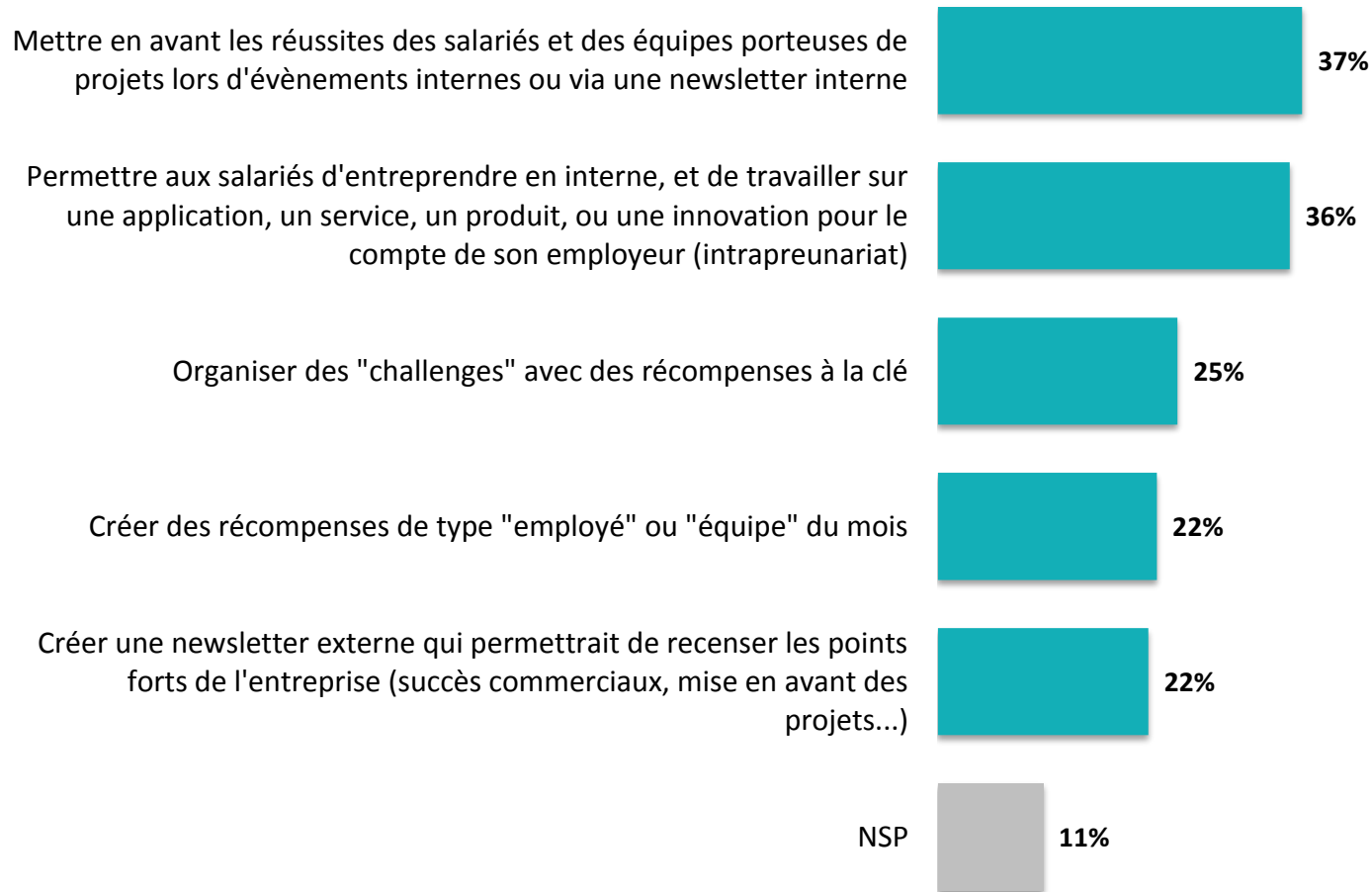


Les moyens de mise en valeur des salariés

Q. Pour valoriser les salariés, quelles sont selon vous toutes les actions qui pourraient être mises en place par les entreprises en dehors des récompenses purement financières ?



Plusieurs réponses possibles – Total supérieur à 100%





Les moyens de mise en valeur des salariés

Q. Pour valoriser les salariés, quelles sont selon vous toutes les actions qui pourraient être mises en place par les entreprises en dehors des récompenses purement financières ?



Plusieurs réponses possibles – Total supérieur à 100%

	% Total	Sexe		Âge					Statut			Statut des salariés (491 personnes)	
		Homme	Femme	18-24 ans	25-34 ans	35-49 ans	50-64 ans	65 ans et plus	CSP +	CSP -	Inactif	Salarié du public	Salarié du privé
Mettre en avant les réussites des salariés et des équipes porteuses de projets lors d'événements internes ou via une newsletter interne	37%	36%	39%	32%	34%	35%	38%	43%	38%	32%	40%	38%	35%
Permettre aux salariés d'entreprendre en interne, et de travailler sur une application, un service, un produit, ou une innovation pour le compte de son employeur (intrapreneuriat)	36%	41%	32%	46%	30%	29%	36%	43%	38%	29%	40%	32%	32%
Organiser des « challenges » avec des récompenses à la clé	25%	24%	25%	32%	31%	27%	23%	17%	28%	28%	19%	24%	30%
Créer des récompenses de type « employé » ou « équipe » du mois	22%	18%	27%	31%	22%	27%	20%	17%	18%	28%	20%	26%	24%
Créer une newsletter externe qui permettrait de recenser les points forts de l'entreprise (succès commerciaux, mise en avant des projets...)	22%	22%	21%	15%	16%	17%	26%	28%	21%	16%	26%	17%	17%



Les moyens de mise en valeur des salariés

Q. Pour valoriser les salariés, quelles sont selon vous toutes les actions qui pourraient être mises en place par les entreprises en dehors des récompenses purement financières ?



Plusieurs réponses possibles – Total supérieur à 100%

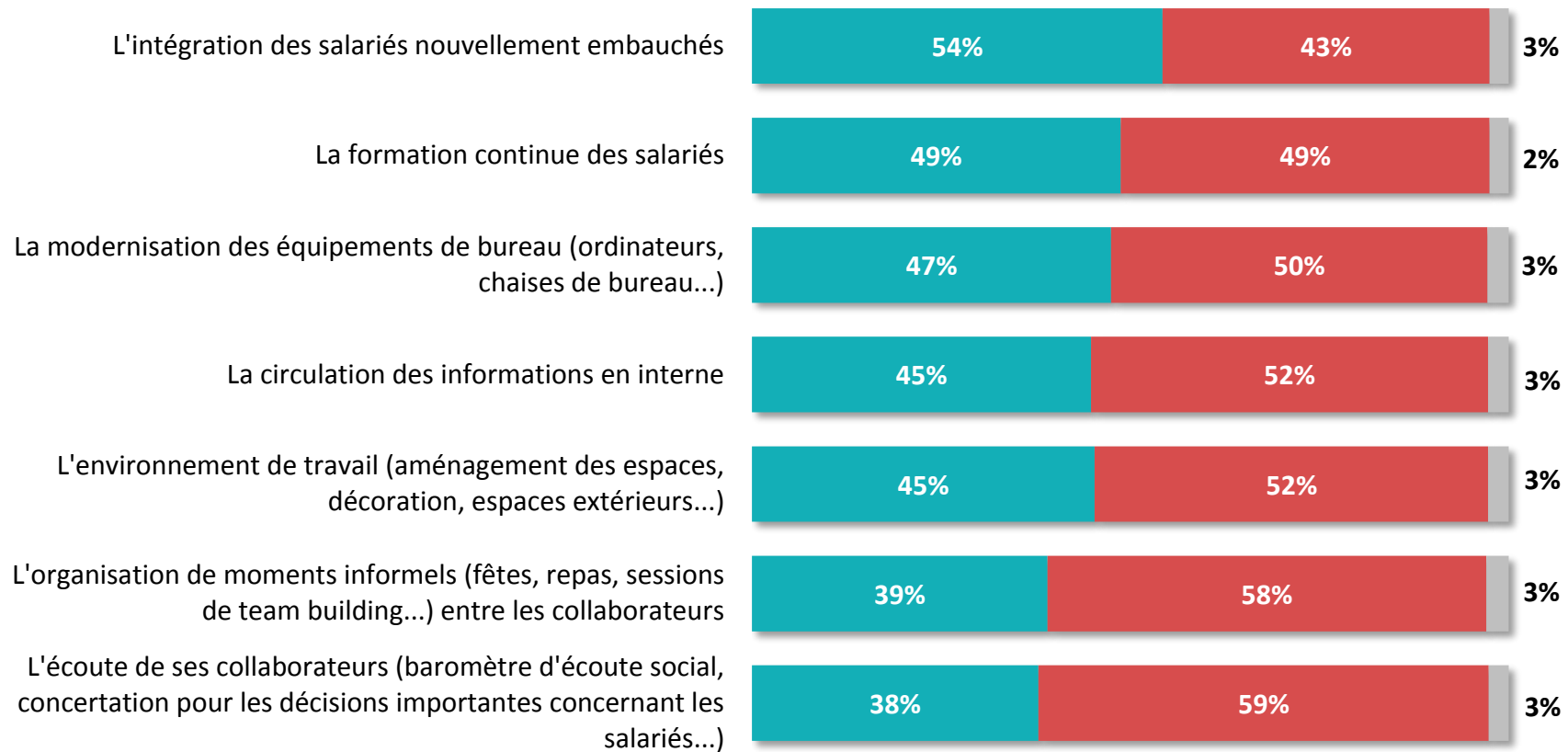
	% Total	Région				
		Ile-de-France	Nord ouest	Nord est	Sud ouest	Sud est
Mettre en avant les réussites des salariés et des équipes porteuses de projets lors d'évènements internes ou via une newsletter interne	37%	44%	36%	36%	33%	37%
Permettre aux salariés d'entreprendre en interne, et de travailler sur une application, un service, un produit, ou une innovation pour le compte de son employeur (intrapreneuriat)	36%	41%	35%	29%	39%	38%
Organiser des « challenges » avec des récompenses à la clé	25%	25%	23%	26%	28%	23%
Créer des récompenses de type « employé » ou « équipe » du mois	22%	17%	19%	27%	25%	24%
Créer une newsletter externe qui permettrait de recenser les points forts de l'entreprise (succès commerciaux, mise en avant des projets...)	22%	27%	21%	19%	22%	20%

“ Les efforts consentis par les entreprises pour favoriser le bien-être des salariés



Q. Diriez-vous que votre entreprise consacre suffisamment de moyens ou pas suffisamment de moyens à ces activités favorisant le bien-être en entreprise ?

Question posée uniquement aux salariés, soit 48% de l'échantillon.



Suffisamment de moyens



Pas suffisamment de moyens



NSP

Les efforts consentis par les entreprises pour favoriser le bien-être des salariés

Q. Diriez-vous que votre entreprise consacre suffisamment de moyens ou pas suffisamment de moyens à ces activités favorisant le bien-être en entreprise ?



Question posée uniquement aux salariés, soit 48% de l'échantillon.

	% Suffisamment	Sexe		Âge			Statut		Statut des salariés	
		Homme	Femme	18-35 ans	35-49 ans	50 ans et plus	CSP +	CSP -	Salarié du public	Salarié du privé
L'intégration des salariés nouvellement embauchés	54%	62%	48%	52%	53%	58%	57%	52%	48%	57%
La formation continue des salariés	49%	50%	48%	43%	48%	55%	50%	48%	49%	48%
La modernisation des équipements de bureau (ordinateurs, chaises de bureau...)	47%	55%	41%	44%	49%	49%	49%	45%	38%	52%
La circulation des informations en interne	45%	49%	42%	43%	41%	52%	50%	40%	42%	46%
L'environnement de travail (aménagement des espaces, décoration, espaces extérieurs...)	45%	51%	41%	37%	47%	53%	51%	40%	37%	49%
L'organisation de moments informels (fêtes, repas, sessions de team building...) entre les collaborateurs	39%	45%	35%	34%	45%	37%	42%	37%	33%	42%
L'écoute de ses collaborateurs (baromètre d'écoute social, concertation pour les décisions importantes concernant les salariés...)	38%	47%	31%	40%	33%	42%	38%	38%	31%	41%

Les efforts consentis par les entreprises pour favoriser le bien-être des salariés

Q. Diriez-vous que votre entreprise consacre suffisamment de moyens ou pas suffisamment de moyens à ces activités favorisant le bien-être en entreprise ?



Question posée uniquement aux salariés, soit 48% de l'échantillon.

	% Suffisamment	Région				
		Ile-de-France	Nord ouest	Nord est	Sud ouest	Sud est
L'intégration des salariés nouvellement embauchés	54%	58%	56%	50%	48%	56%
La formation continue des salariés	49%	54%	43%	50%	49%	49%
La modernisation des équipements de bureau (ordinateurs, chaises de bureau...)	47%	53%	52%	40%	47%	47%
La circulation des informations en interne	45%	41%	47%	45%	51%	42%
L'environnement de travail (aménagement des espaces, décoration, espaces extérieurs...)	45%	50%	45%	43%	39%	47%
L'organisation de moments informels (fêtes, repas, sessions de team building...) entre les collaborateurs	39%	41%	46%	33%	35%	39%
L'écoute de ses collaborateurs (baromètre d'écoute social, concertation pour les décisions importantes concernant les salariés...)	38%	37%	39%	35%	36%	41%

Les efforts consentis par les entreprises pour favoriser le bien-être des salariés

Q. Diriez-vous que votre entreprise consacre suffisamment de moyens ou pas suffisamment de moyens à ces activités favorisant le bien-être en entreprise ?

491 personnes

Question posée uniquement aux salariés, soit 48% de l'échantillon.

	% Pas suffisamment	Sexe		Âge			Statut		Statut des salariés	
		Homme	Femme	18-35 ans	35-49 ans	50 ans et plus	CSP +	CSP -	Salarié du public	Salarié du privé
L'écoute de ses collaborateurs (baromètre d'écoute social, concertation pour les décisions importantes concernant les salariés...)	59%	50%	67%	56%	65%	56%	59%	60%	66%	56%
L'organisation de moments informels (fêtes, repas, sessions de team building...) entre les collaborateurs	58%	51%	63%	61%	53%	61%	55%	60%	65%	55%
La circulation des informations en interne	52%	48%	56%	53%	57%	46%	46%	58%	55%	51%
L'environnement de travail (aménagement des espaces, décoration, espaces extérieurs...)	52%	45%	57%	59%	52%	44%	46%	57%	61%	48%
La modernisation des équipements de bureau (ordinateurs, chaises de bureau...)	50%	41%	57%	52%	49%	49%	48%	52%	60%	45%
La formation continue des salariés	49%	47%	50%	53%	50%	43%	47%	50%	49%	49%
L'intégration des salariés nouvellement embauchés	43%	35%	50%	44%	45%	40%	40%	46%	50%	40%

Les efforts consentis par les entreprises pour favoriser le bien-être des salariés

Q. Diriez-vous que votre entreprise consacre suffisamment de moyens ou pas suffisamment de moyens à ces activités favorisant le bien-être en entreprise ?



Question posée uniquement aux salariés, soit 48% de l'échantillon.

	% Pas suffisamment	Région				
		Ile-de-France	Nord ouest	Nord est	Sud ouest	Sud est
L'écoute de ses collaborateurs (baromètre d'écoute social, concertation pour les décisions importantes concernant les salariés...)	59%	62%	56%	64%	63%	55%
L'organisation de moments informels (fêtes, repas, sessions de team building...) entre les collaborateurs	58%	58%	47%	65%	64%	58%
La circulation des informations en interne	52%	57%	48%	54%	48%	54%
L'environnement de travail (aménagement des espaces, décoration, espaces extérieurs...)	52%	49%	49%	55%	60%	50%
La modernisation des équipements de bureau (ordinateurs, chaises de bureau...)	50%	46%	43%	58%	52%	50%
La formation continue des salariés	49%	45%	52%	49%	50%	48%
L'intégration des salariés nouvellement embauchés	43%	41%	39%	49%	51%	40%

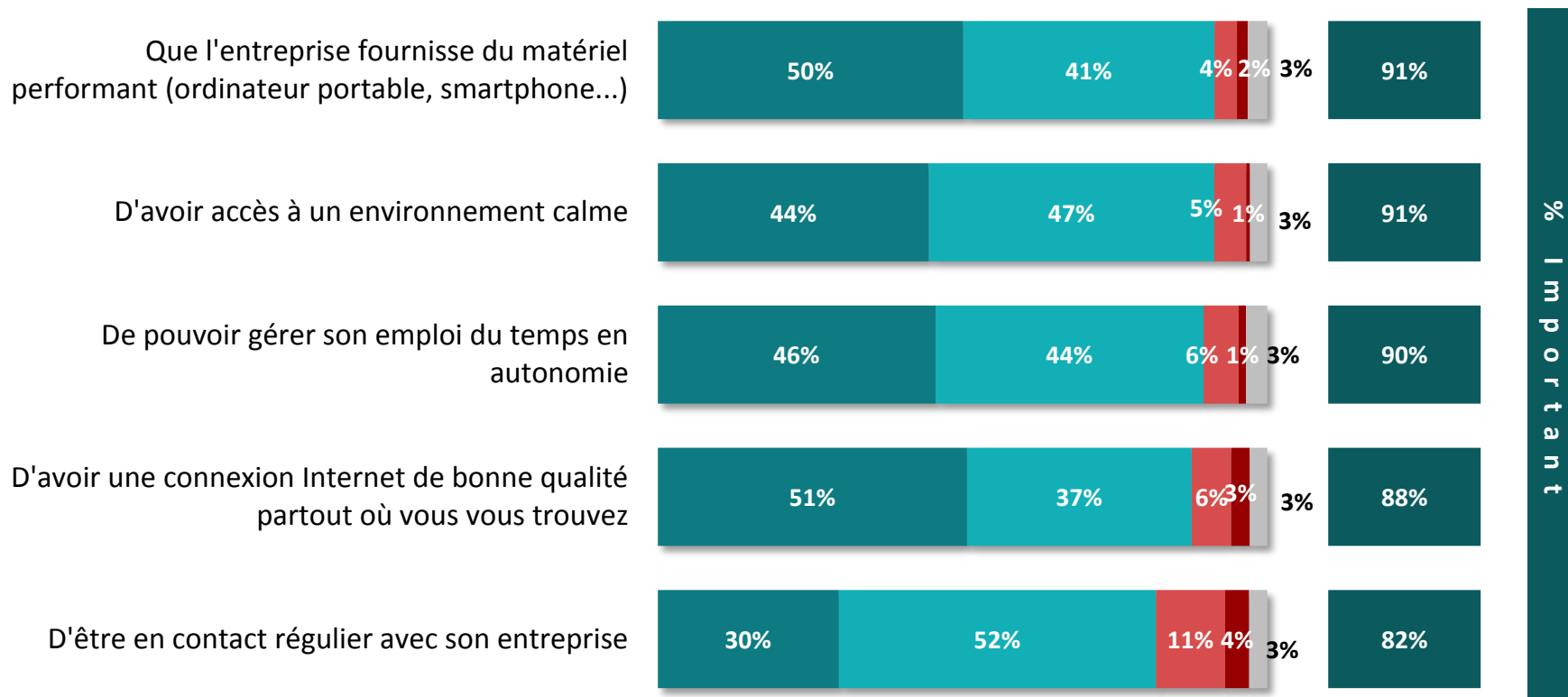


Les conditions idéales pour travailler en mobilité



Q. Pour travailler dans de bonnes conditions en mobilité (télétravail, déplacement...), est-il important ou pas important... ?

Question posée uniquement aux salariés, soit 48% de l'échantillon.



Très important
 Plutôt important
 Plutôt pas important
 Pas du tout important
 NSP



Les conditions idéales pour travailler en mobilité

Q. Pour travailler dans de bonnes conditions en mobilité (télétravail, déplacement...), est-il important ou pas important... ?



Question posée uniquement aux salariés, soit 48% de l'échantillon.

	% Important	Sexe		Âge			Statut		Statut des salariés (491 personnes)	
		Homme	Femme	18-35 ans	35-49 ans	50 ans et plus	CSP +	CSP -	Salarié du public	Salarié du privé
Que l'entreprise fournisse du matériel performant (ordinateur portable, smartphone...)	91%	91%	92%	86%	95%	93%	91%	91%	91%	92%
D'avoir accès à un environnement calme	91%	90%	92%	88%	92%	95%	91%	92%	91%	91%
De pouvoir gérer son emploi du temps en autonomie	90%	87%	91%	86%	90%	91%	93%	87%	94%	88%
D'avoir une connexion Internet de bonne qualité partout où vous vous trouvez	88%	87%	88%	87%	88%	89%	92%	84%	90%	86%
D'être en contact régulier avec son entreprise	82%	76%	86%	85%	80%	79%	86%	78%	80%	82%



Les conditions idéales pour travailler en mobilité

Q. Pour travailler dans de bonnes conditions en mobilité (télétravail, déplacement...), est-il important ou pas important... ?



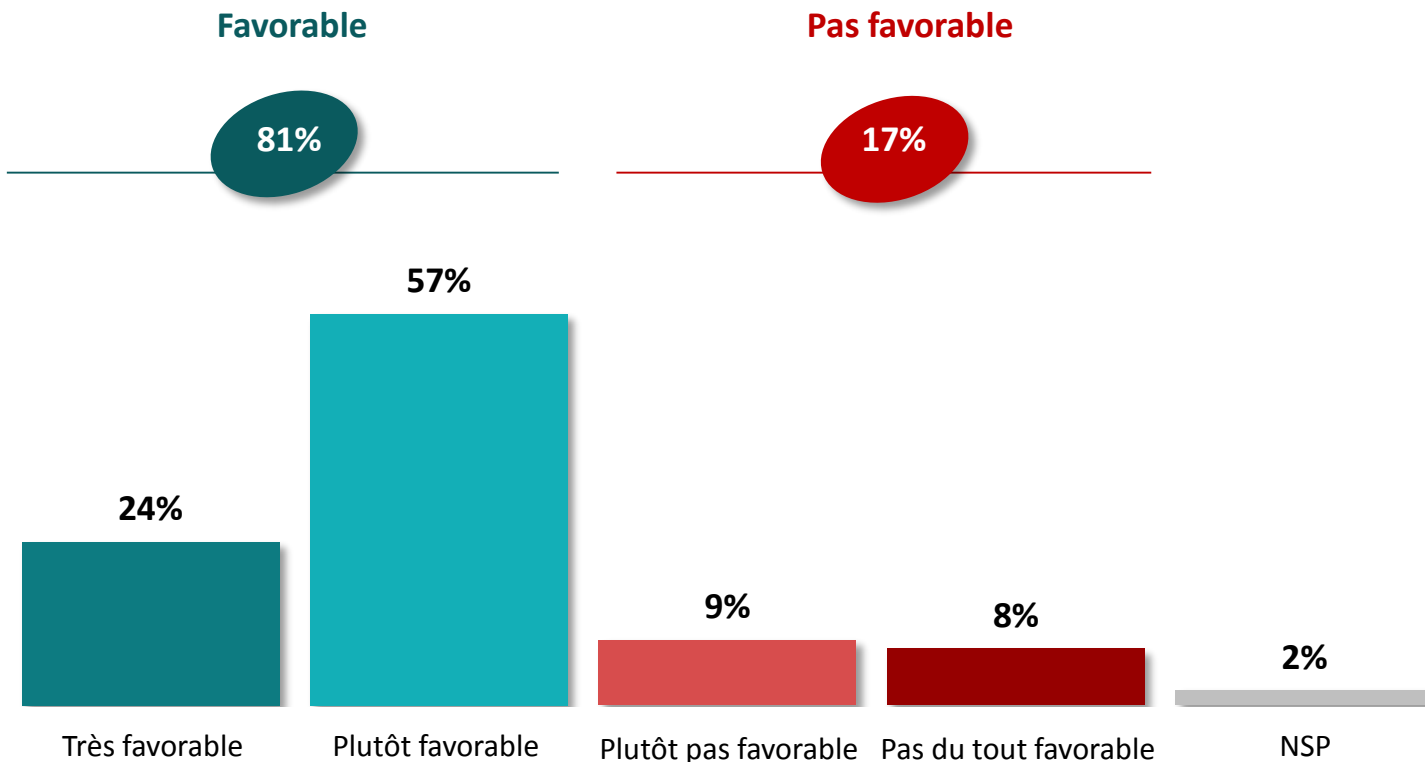
Question posée uniquement aux salariés, soit 48% de l'échantillon.

	% Important	Région				
		Ile-de-France	Nord ouest	Nord est	Sud ouest	Sud est
Avoir accès à un environnement calme	91%	89%	88%	92%	94%	94%
Que l'entreprise fournisse du matériel performant (ordinateur portable, smartphone...)	91%	95%	90%	91%	92%	90%
De pouvoir gérer son emploi du temps en autonomie	90%	94%	87%	86%	88%	92%
Avoir une connexion Internet de bonne qualité partout où vous vous trouvez	88%	98%	85%	83%	95%	84%
D'être en contact régulier avec son entreprise	82%	88%	78%	86%	81%	77%



L'opinion sur les référendums d'entreprise

Q. La nouvelle loi Travail prévue par le gouvernement Macron prévoit de permettre aux employeurs d'initier des référendums, afin de donner davantage la parole aux salariés. Etes-vous favorable ou non à cette mesure ?





L'opinion sur les référendums d'entreprise

Q. La nouvelle loi Travail prévue par le gouvernement Macron prévoit de permettre aux employeurs d'initier des référendums, afin de donner davantage la parole aux salariés. Etes-vous favorable ou non à cette mesure ?



	% Total	Sexe		Âge					Statut			Statut des salariés (491 personnes)	
		Homme	Femme	18-24 ans	25-34 ans	35-49 ans	50-64 ans	65 ans et plus	CSP +	CSP -	Inactif	Salarié du public	Salarié du privé
Sous-total Favorable	81%	79%	81%	70%	81%	83%	82%	80%	80%	82%	79%	88%	81%
Très favorable	24%	27%	20%	23%	15%	30%	22%	25%	24%	24%	23%	31%	23%
Plutôt favorable	57%	52%	61%	47%	66%	53%	60%	55%	56%	58%	56%	57%	58%
Sous-total Défavorable	17%	19%	16%	26%	15%	16%	17%	18%	17%	17%	18%	12%	17%
Plutôt pas favorable	9%	10%	9%	19%	6%	8%	7%	12%	9%	7%	11%	7%	8%
Pas du tout favorable	8%	9%	7%	7%	9%	8%	10%	6%	8%	10%	7%	5%	9%



L'opinion sur les référendums d'entreprise

Q. La nouvelle loi Travail prévue par le gouvernement Macron prévoit de permettre aux employeurs d'initier des référendums, afin de donner davantage la parole aux salariés. Etes-vous favorable ou non à cette mesure ?



	% Total	Région				
		Ile-de-France	Nord ouest	Nord est	Sud ouest	Sud est
Sous-total Favorable	81%	78%	76%	83%	84%	81%
Très favorable	24%	22%	21%	25%	26%	24%
Plutôt favorable	57%	56%	55%	58%	58%	57%
Sous-total Défavorable	17%	21%	20%	15%	16%	17%
Plutôt pas favorable	9%	11%	12%	8%	7%	9%
Pas du tout favorable	8%	10%	8%	7%	9%	8%



“opinionway

15 place de la République 75003 Paris

*« Permettre à nos clients de comprendre de manière simple et rapide leur environnement actuel et futur,
pour mieux décider aujourd’hui, agir demain et imaginer après-demain. »*