

*“opinionway* pour  **HELLO FRESH**

# La place de la cuisine dans les rencontres amoureuses

Janvier 2024



**ESOMAR**<sup>23</sup>  
Corporate





# La méthodologie



# “ La méthodologie de l'enquête



Echantillon de **1036 personnes représentatif** de la **population française** âgée de 18 ans et plus.

L'échantillon a été constitué selon la **méthode des quotas**, au regard des critères de sexe, d'âge, de catégorie socioprofessionnelle, de catégorie d'agglomération et de région de résidence.



L'échantillon a été interrogé par **questionnaire auto-administré en ligne sur système CAWI** (Computer Assisted Web Interview).



Les interviews ont été réalisées **du 6 au 7 décembre 2023**.

*Pour les remercier de leur participation, les panélistes ont touché des incentives ou ont fait un don à l'association proposée de leur choix.*



OpinionWay a réalisé cette enquête en appliquant les procédures et règles de la **norme ISO 20252**



Les résultats de ce sondage doivent être lus en tenant compte des marges d'incertitude : 1,4 à 3,1 points au plus pour un échantillon de 1000 répondants.



*Toute publication totale ou partielle doit impérativement utiliser la mention complète suivante :*

**« Sondage OpinionWay pour Hello Fresh »**

*et aucune reprise de l'enquête ne pourra être dissociée de cet intitulé.*



# Le profil de l'échantillon



# “ Le profil de l'échantillon

Population française âgée de 18 ans et plus.

Source : **INSEE**



	Sexe	%
	Hommes	48%
	Femmes	52%



	Age	%
	18 à 24 ans	10%
	25 à 34 ans	15%
	35 à 49 ans	24%
	50 à 64 ans	24%
	65 ans et plus	27%



	Région	%
	Ile-de-France	19%
	Nord-ouest	23%
	Nord-est	22%
	Sud-ouest	11%
	Sud-est	25%



	Activité professionnelle	%
	<b>Catégories socioprofessionnelles supérieures</b>	<b>29%</b>
	Agriculteurs / Artisans / Commerçants / Chefs d'entreprise	4%
	Professions libérales / Cadres	10%
	Professions intermédiaires	15%
	<b>Catégories populaires</b>	<b>29%</b>
	Employés	17%
	Ouvriers	12%
	<b>Inactifs</b>	<b>42%</b>
	Retraités	28%
	Autres inactifs	14%



	Taille d'agglomération	%
	Une commune rurale	21%
	De 2000 à 19 999 habitants	18%
	De 20 000 à 99 999 habitants	14%
	100 000 habitants et plus	30%
	Agglomération parisienne	17%



# Les résultats

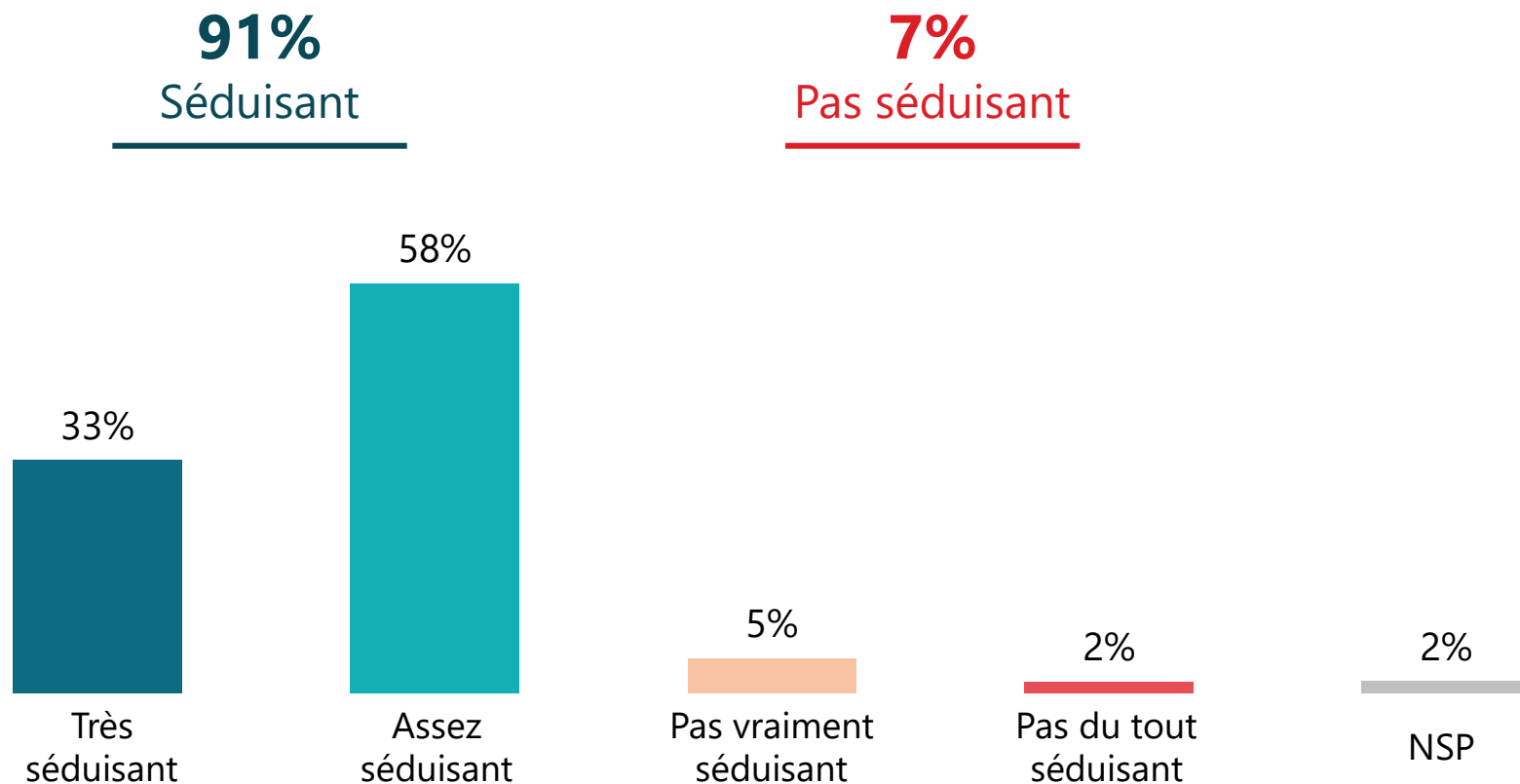




# Le *sex-appeal* des personnes sachant cuisiner



Q, Pour vous, une personne qui sait cuisiner c'est... ?





# Le *sex-appeal* des personnes sachant cuisiner



Q, Pour vous, une personne qui sait cuisiner c'est... ?

	% Total	Sexe		Âge					Sexe*Âge			
		Homme	Femme	18-24 ans	25-34 ans	35-49 ans	50-64 ans	65 ans et plus	Homme de moins de 35 ans	Homme de 35 ans et plus	Femme de moins de 35 ans	Femme de 35 ans et plus
<b>Sous-total Séduisant</b>	<b>91%</b>	<b>93%</b>	<b>91%</b>	<b>90%</b>	<b>84%</b>	<b>91%</b>	<b>94%</b>	<b>96%</b>	<b>87%</b>	<b>94%</b>	<b>86%</b>	<b>93%</b>
...Très séduisant	<b>33%</b>	33%	33%	30%	29%	41%	36%	28%	33%	33%	28%	36%
...Assez séduisant	<b>58%</b>	60%	58%	60%	55%	50%	58%	68%	54%	61%	58%	57%
<b>Sous-total Pas séduisant</b>	<b>7%</b>	<b>6%</b>	<b>7%</b>	<b>8%</b>	<b>14%</b>	<b>6%</b>	<b>4%</b>	<b>4%</b>	<b>11%</b>	<b>5%</b>	<b>12%</b>	<b>5%</b>
...Pas vraiment séduisant	<b>5%</b>	5%	5%	5%	10%	5%	3%	3%	9%	4%	8%	4%
...Pas du tout séduisant	<b>2%</b>	1%	2%	3%	4%	1%	1%	1%	2%	1%	4%	1%





# Le *sex-appeal* des personnes sachant cuisiner



Q, Pour vous, une personne qui sait cuisiner c'est... ?

	% Total	En couple		Statut		
		Oui	Non	CSP +	CSP -	Inactif
<b>Sous-total Séduisant</b>	<b>91%</b>	<b>92%</b>	<b>90%</b>	<b>92%</b>	<b>90%</b>	<b>92%</b>
...Très séduisant	<b>33%</b>	34%	31%	31%	38%	30%
...Assez séduisant	<b>58%</b>	58%	59%	61%	52%	62%
<b>Sous-total Pas séduisant</b>	<b>7%</b>	<b>6%</b>	<b>8%</b>	<b>5%</b>	<b>8%</b>	<b>7%</b>
...Pas vraiment séduisant	<b>5%</b>	4%	7%	4%	6%	5%
...Pas du tout séduisant	<b>2%</b>	2%	1%	1%	2%	2%

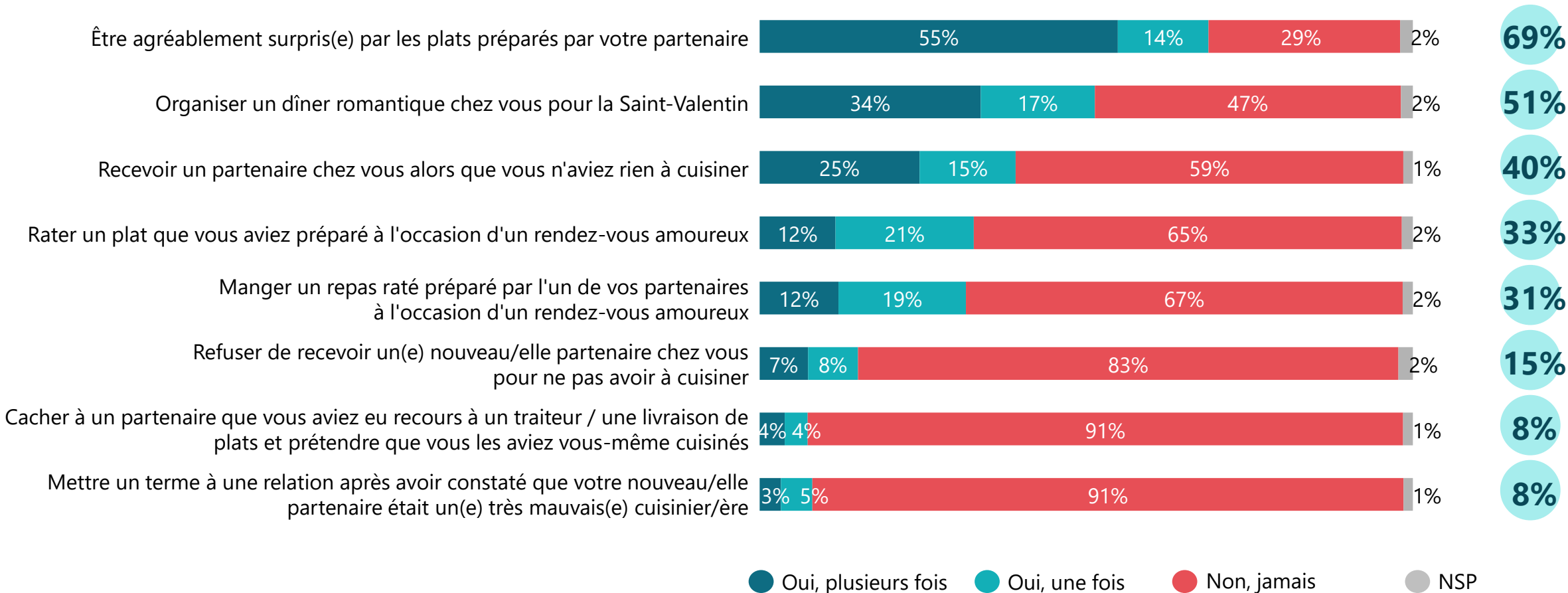


# La cuisine à l'occasion de rencontres amoureuses



Q. Vous est-il déjà arrivé de... ?

Total Oui





# La cuisine à l'occasion de rencontres amoureuses



Q. Vous est-il déjà arrivé de... ?

	% Oui	Sexe		Âge					Sexe*Âge			
		Homme	Femme	18-24 ans	25-34 ans	35-49 ans	50-64 ans	65 ans et plus	Homme de moins de 35 ans	Homme de 35 ans et plus	Femme de moins de 35 ans	Femme de 35 ans et plus
Être agréablement surpris(e) par les plats préparés par votre partenaire	<b>69%</b>	77%	61%	62%	66%	68%	69%	72%	71%	79%	61%	61%
Organiser un dîner romantique chez vous pour la Saint-Valentin	<b>51%</b>	52%	51%	42%	50%	57%	55%	48%	47%	53%	47%	53%
Recevoir un partenaire chez vous alors que vous n'aviez rien à cuisiner	<b>40%</b>	42%	37%	51%	54%	43%	37%	25%	60%	38%	49%	31%
Rater un plat que vous aviez préparé à l'occasion d'un rendez-vous amoureux	<b>33%</b>	31%	34%	45%	38%	41%	30%	20%	38%	30%	42%	31%
Manger un repas raté préparé par l'un de vos partenaires à l'occasion d'un rendez-vous amoureux	<b>31%</b>	32%	31%	27%	43%	37%	28%	26%	36%	31%	37%	28%
Refuser de recevoir un(e) nouveau/elle partenaire chez vous pour ne pas avoir à cuisiner	<b>15%</b>	14%	16%	23%	26%	19%	10%	7%	26%	11%	25%	11%
Cacher à un partenaire que vous aviez eu recours à un traiteur / une livraison de plats et prétendre que vous les aviez vous-même cuisinés	<b>8%</b>	7%	8%	16%	15%	9%	2%	3%	14%	5%	16%	4%
Mettre un terme à une relation après avoir constaté que votre nouveau/elle partenaire était un(e) très mauvais(e) cuisinier/ère	<b>8%</b>	8%	8%	18%	18%	11%	2%	1%	19%	5%	17%	4%



# La cuisine à l'occasion de rencontres amoureuses



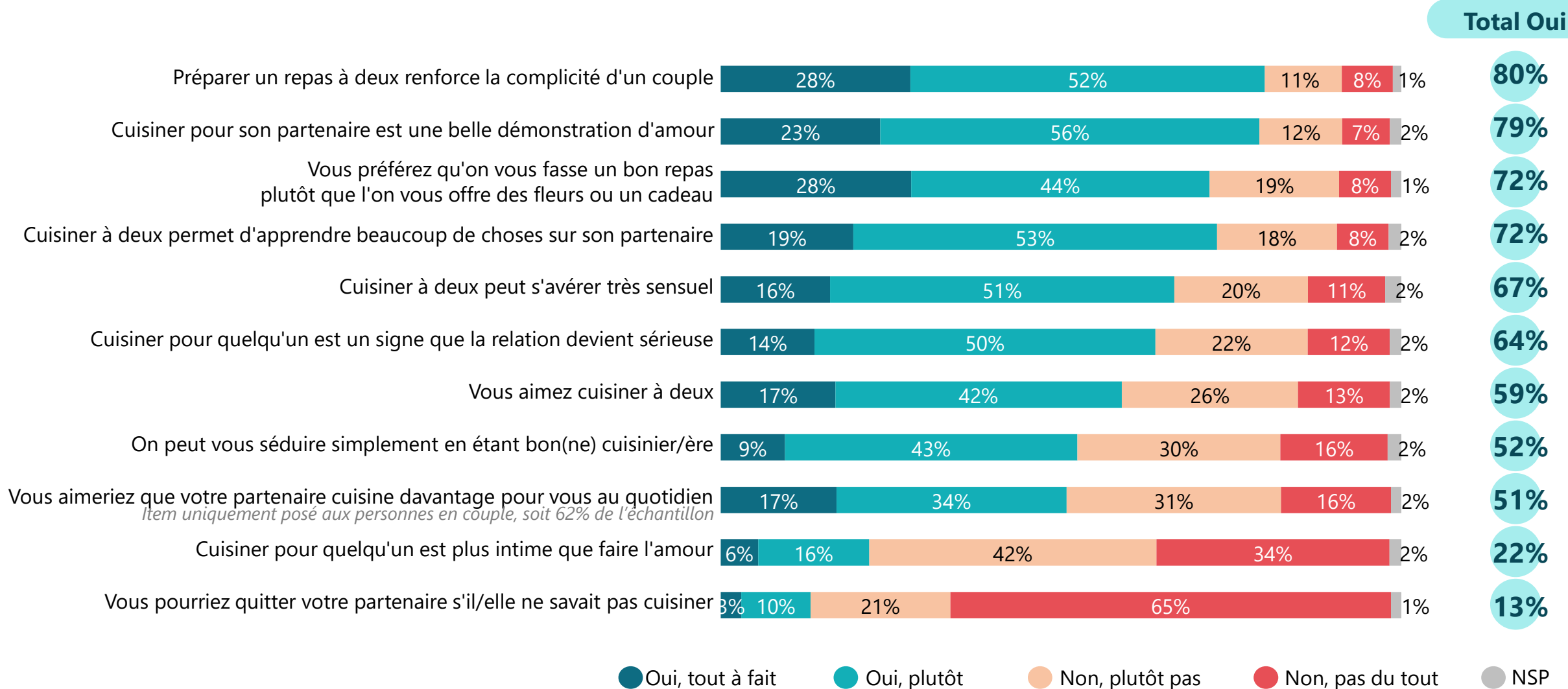
Q. Vous est-il déjà arrivé de... ?

	% Oui	En couple		Statut		
		Oui	Non	CSP +	CSP -	Inactif
Être agréablement surpris(e) par les plats préparés par votre partenaire	<b>69%</b>	77%	55%	75%	67%	66%
Organiser un dîner romantique chez vous pour la Saint-Valentin	<b>51%</b>	59%	38%	58%	50%	49%
Recevoir un partenaire chez vous alors que vous n'aviez rien à cuisiner	<b>40%</b>	39%	38%	48%	43%	31%
Rater un plat que vous aviez préparé à l'occasion d'un rendez-vous amoureux	<b>33%</b>	35%	29%	41%	32%	28%
Manger un repas raté préparé par l'un de vos partenaires à l'occasion d'un rendez-vous amoureux	<b>31%</b>	35%	27%	35%	36%	27%
Refuser de recevoir un(e) nouveau/elle partenaire chez vous pour ne pas avoir à cuisiner	<b>15%</b>	13%	19%	15%	21%	11%
Cacher à un partenaire que vous aviez eu recours à un traiteur / une livraison de plats et prétendre que vous les aviez vous-même cuisinés	<b>8%</b>	5%	11%	7%	10%	7%
Mettre un terme à une relation après avoir constaté que votre nouveau/elle partenaire était un(e) très mauvais(e) cuisinier/ère	<b>8%</b>	8%	9%	10%	9%	6%

# La place de la cuisine dans le couple et les rencontres amoureuses



Q. Diriez-vous que... ?





# La place de la cuisine dans le couple et les rencontres amoureuses



Q. Diriez-vous que... ?

	% Oui	Sexe		Âge					Sexe*Âge			
		Homme	Femme	18-24 ans	25-34 ans	35-49 ans	50-64 ans	65 ans et plus	Homme de moins de 35 ans	Homme de 35 ans et plus	Femme de moins de 35 ans	Femme de 35 ans et plus
Préparer un repas à deux renforce la complicité d'un couple	<b>80%</b>	80%	79%	89%	75%	79%	82%	78%	81%	80%	80%	80%
Cuisiner pour son partenaire est une belle démonstration d'amour	<b>79%</b>	81%	77%	83%	74%	77%	80%	82%	78%	82%	78%	77%
Vous préférez qu'on vous fasse un bon repas plutôt que l'on vous offre des fleurs ou un cadeau	<b>72%</b>	81%	63%	67%	72%	71%	73%	73%	72%	84%	68%	60%
Cuisiner à deux permet d'apprendre beaucoup de choses sur son partenaire	<b>72%</b>	74%	72%	82%	70%	69%	74%	73%	77%	73%	74%	71%
Cuisiner à deux peut s'avérer très sensuel	<b>67%</b>	68%	65%	73%	67%	65%	72%	60%	73%	67%	68%	64%
Cuisiner pour quelqu'un est un signe que la relation devient sérieuse	<b>64%</b>	66%	62%	70%	66%	60%	63%	65%	68%	65%	67%	60%
Vous aimez cuisiner à deux	<b>59%</b>	58%	59%	73%	58%	60%	61%	50%	62%	58%	66%	56%
On peut vous séduire simplement en étant bon(ne) cuisinier/ère	<b>52%</b>	54%	50%	56%	57%	54%	55%	45%	55%	55%	57%	47%
Vous aimeriez que votre partenaire cuisine davantage pour vous au quotidien*	<b>51%</b>	41%	63%	***	57%	55%	57%	37%	56%**	39%	62%	63%
Cuisiner pour quelqu'un est plus intime que faire l'amour	<b>22%</b>	18%	25%	25%	32%	23%	19%	15%	18%	18%	35%	20%
Vous pourriez quitter votre partenaire s'il/elle ne savait pas cuisiner	<b>13%</b>	13%	13%	24%	26%	13%	9%	4%	25%	11%	25%	8%

\*Item uniquement posé aux personnes en couple, soit 62% de l'échantillon

\*\*En raison d'un faible nombre d'interviews, les résultats sont à interpréter avec précaution

\*\*\*En raison d'une base insuffisante, les résultats ne sont pas présentés

# La place de la cuisine dans le couple et les rencontres amoureuses

1036 personnes

Q. Diriez-vous que... ?

	% Oui	En couple		Statut		
		Oui	Non	CSP +	CSP -	Inactif
Préparer un repas à deux renforce la complicité d'un couple	<b>80%</b>	81%	79%	83%	79%	79%
Cuisiner pour son partenaire est une belle démonstration d'amour	<b>79%</b>	81%	76%	77%	79%	80%
Vous préférez qu'on vous fasse un bon repas plutôt que l'on vous offre des fleurs ou un cadeau	<b>72%</b>	76%	64%	75%	73%	68%
Cuisiner à deux permet d'apprendre beaucoup de choses sur son partenaire	<b>72%</b>	75%	70%	75%	71%	73%
Cuisiner à deux peut s'avérer très sensuel	<b>67%</b>	67%	66%	71%	67%	62%
Cuisiner pour quelqu'un est un signe que la relation devient sérieuse	<b>64%</b>	67%	60%	66%	61%	64%
Vous aimez cuisiner à deux	<b>59%</b>	58%	60%	66%	60%	54%
On peut vous séduire simplement en étant bon(ne) cuisinier/ère	<b>52%</b>	54%	51%	57%	56%	47%
Vous aimeriez que votre partenaire cuisine davantage pour vous au quotidien*	<b>51%</b>	51%	-	50%	62%	44%
Cuisiner pour quelqu'un est plus intime que faire l'amour	<b>22%</b>	22%	22%	22%	23%	21%
Vous pourriez quitter votre partenaire s'il/elle ne savait pas cuisiner	<b>13%</b>	12%	16%	13%	17%	11%

\*Item uniquement posé aux personnes en couple, soit 62% de l'échantillon



# Le meilleur cuisinier pour la réussite d'un diner romantique



1036 personnes

Q. Pour qu'un diner romantique fait maison soit réussi, mieux vaut qu'il soit préparé par... ?



43%  
Vous



30%  
Votre partenaire



25%  
Ni l'un ni l'autre, mieux  
vaut que quelqu'un  
d'autre vous aide  
(box cuisine, restaurant, etc.)

NSP 2%





# Le meilleur cuisinier pour la réussite d'un diner romantique



Q. Pour qu'un diner romantique fait maison soit réussi, mieux vaut qu'il soit préparé par... ?

	% Total	Sexe		Âge					Sexe*Âge			
		Homme	Femme	18-24 ans	25-34 ans	35-49 ans	50-64 ans	65 ans et plus	Homme de moins de 35 ans	Homme de 35 ans et plus	Femme de moins de 35 ans	Femme de 35 ans et plus
Vous	<b>43%</b>	35%	51%	42%	40%	48%	51%	33%	42%	33%	40%	56%
Votre partenaire	<b>30%</b>	39%	22%	32%	30%	29%	26%	35%	29%	41%	32%	17%
Ni l'un ni l'autre, mieux vaut que quelqu'un d'autre vous aide (box cuisine, restaurant, etc.)	<b>25%</b>	24%	25%	24%	28%	21%	23%	29%	27%	24%	26%	25%

	% Total	En couple		Statut		
		Oui	Non	CSP +	CSP -	Inactif
Vous	<b>43%</b>	41%	46%	41%	46%	43%
Votre partenaire	<b>30%</b>	35%	23%	35%	26%	31%
Ni l'un ni l'autre, mieux vaut que quelqu'un d'autre vous aide (box cuisine, restaurant, etc.)	<b>25%</b>	23%	28%	23%	26%	24%



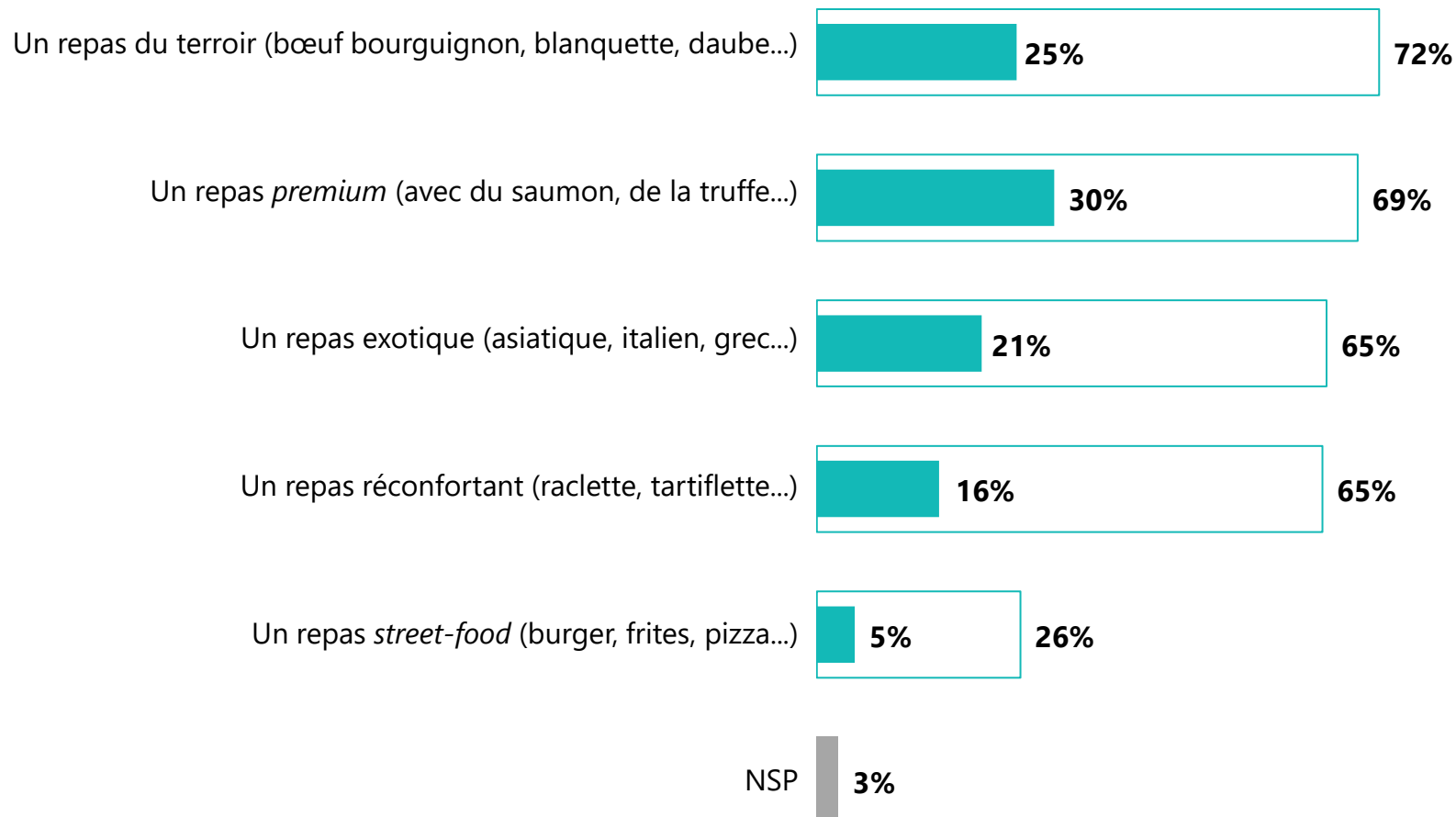
# Le diner romantique idéal



Q. A quoi ressemblerait le diner romantique idéal que votre partenaire vous préparerait ?

Plusieurs réponses possibles, total supérieur à 100%

En premier  Au total





# Le diner romantique idéal



Q. A quoi ressemblerait le diner romantique idéal que votre partenaire vous préparerait ?

Plusieurs réponses possibles, total supérieur à 100%

	% Total	Sexe		Âge					Sexe*Âge			
		Homme	Femme	18-24 ans	25-34 ans	35-49 ans	50-64 ans	65 ans et plus	Hommes Moins de 35 ans	Hommes 35 ans et plus	Femmes Moins de 35 ans	Femmes 35 ans et plus
Un repas du terroir (bœuf bourguignon, blanquette, daube...)	<b>72%</b>	79%	65%	57%	59%	73%	77%	79%	63%	82%	56%	70%
Un repas <i>premium</i> (avec du saumon, de la truffe...)	<b>69%</b>	75%	64%	64%	60%	68%	66%	79%	62%	77%	62%	65%
Un repas exotique (asiatique, italien, grec...)	<b>65%</b>	68%	62%	55%	60%	70%	70%	62%	60%	70%	57%	64%
Un repas réconfortant (raclette, tartiflette...)	<b>65%</b>	69%	60%	52%	61%	62%	72%	66%	63%	70%	55%	63%
Un repas <i>street-food</i> (burger, frites, pizza...)	<b>26%</b>	22%	29%	42%	41%	25%	20%	18%	41%	18%	42%	24%



# Le diner romantique idéal



Q. A quoi ressemblerait le diner romantique idéal que votre partenaire vous préparerait ?

Plusieurs réponses possibles, total supérieur à 100%

	% Total	En couple		Statut		
		Oui	Non	CSP +	CSP -	Inactif
Un repas du terroir (bœuf bourguignon, blanquette, daube...)	<b>72%</b>	74%	67%	74%	67%	74%
Un repas <i>premium</i> (avec du saumon, de la truffe...)	<b>69%</b>	72%	64%	72%	62%	73%
Un repas exotique (asiatique, italien, grec...)	<b>65%</b>	65%	64%	66%	62%	66%
Un repas réconfortant (raclette, tartiflette...)	<b>65%</b>	68%	58%	67%	64%	64%
Un repas <i>street-food</i> (burger, frites, pizza...)	<b>26%</b>	25%	28%	20%	30%	26%



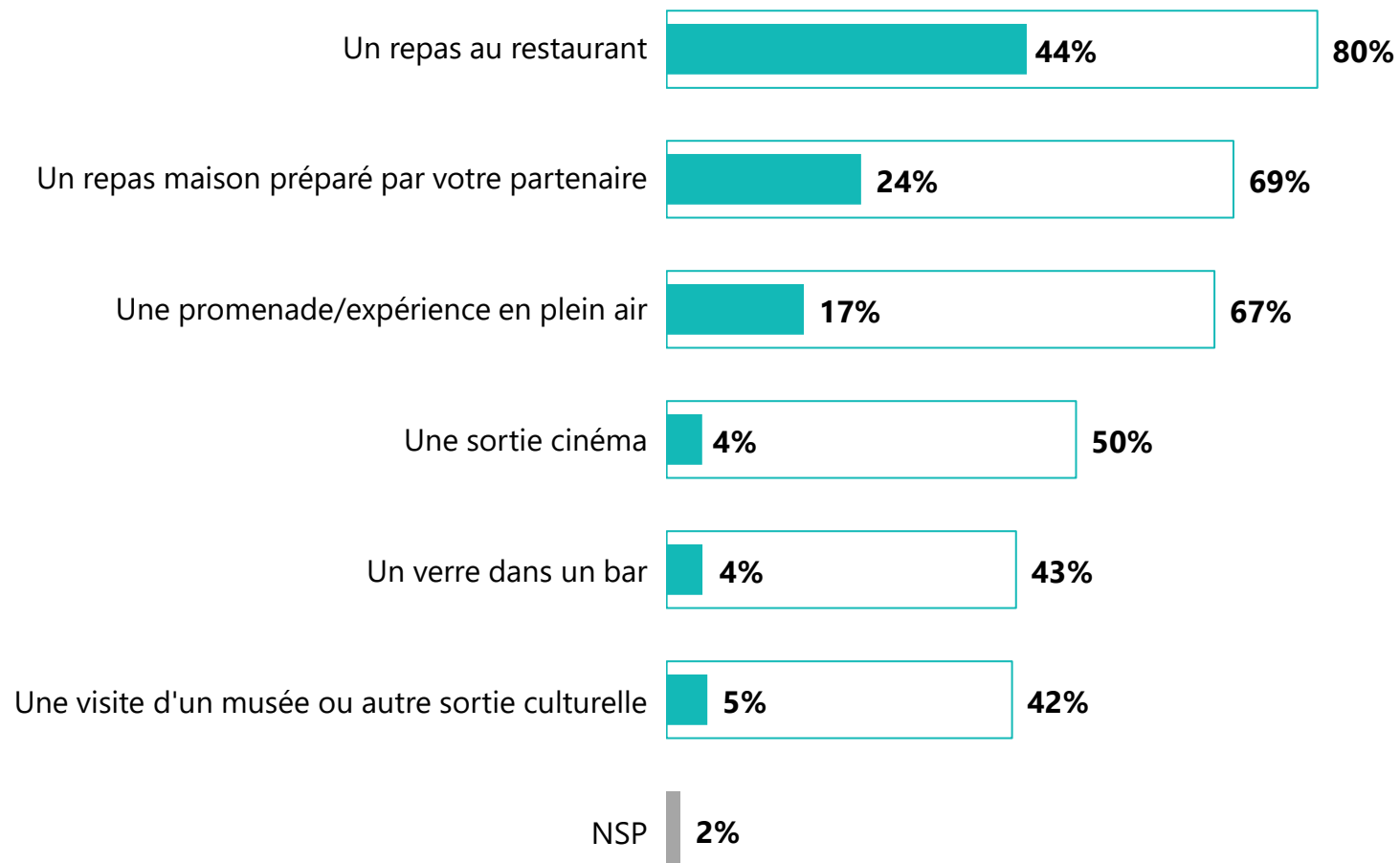
# La soirée romantique idéale



Q. Parmi les réponses ci-dessous, laquelle décrit le mieux votre soirée romantique idéale ?

Plusieurs réponses possibles, total supérieur à 100%

En premier       Au total





# La soirée romantique idéale



Q. Parmi les réponses ci-dessous, laquelle décrit le mieux votre soirée romantique idéale ?

Plusieurs réponses possibles, total supérieur à 100%

	% Total	Sexe		Âge					Sexe*âge			
		Homme	Femme	18-24 ans	25-34 ans	35-49 ans	50-64 ans	65 ans et plus	Homme de moins de 35 ans	Homme de 35 ans et plus	Femme de moins de 35 ans	Femme de 35 ans et plus
Un repas au restaurant	<b>80%</b>	83%	77%	71%	71%	78%	80%	88%	75%	85%	69%	80%
Un repas maison préparé par votre partenaire	<b>69%</b>	73%	66%	61%	65%	68%	72%	73%	61%	75%	64%	67%
Une promenade/expérience en plein air	<b>67%</b>	70%	64%	54%	60%	66%	71%	73%	61%	72%	56%	68%
Une sortie cinéma	<b>50%</b>	53%	48%	58%	53%	48%	44%	54%	65%	50%	49%	47%
Un verre dans un bar	<b>43%</b>	44%	41%	44%	39%	42%	47%	41%	36%	46%	43%	41%
Une visite d'un musée ou autre sortie culturelle	<b>42%</b>	42%	42%	39%	34%	42%	41%	50%	31%	45%	39%	44%



# La soirée romantique idéale



Q. Parmi les réponses ci-dessous, laquelle décrit le mieux votre soirée romantique idéale ?

Plusieurs réponses possibles, total supérieur à 100%

	% Total	En couple		Statut		
		Oui	Non	CSP +	CSP -	Inactif
Un repas au restaurant	<b>80%</b>	82%	76%	81%	74%	84%
Un repas maison préparé par votre partenaire	<b>69%</b>	72%	65%	69%	64%	74%
Une promenade/expérience en plein air	<b>67%</b>	69%	64%	68%	63%	70%
Une sortie cinéma	<b>50%</b>	50%	49%	47%	48%	54%
Un verre dans un bar	<b>43%</b>	41%	45%	41%	43%	44%
Une visite d'un musée ou autre sortie culturelle	<b>42%</b>	43%	42%	44%	35%	47%

# WE ARE DIGITAL !

**Fondé en 2000 sur cette idée radicalement innovante pour l'époque, OpinionWay a été précurseur dans le renouvellement des pratiques de la profession des études marketing et d'opinion.**

Forte d'une croissance continue depuis sa création, l'entreprise n'a eu de cesse de s'ouvrir vers de nouveaux horizons pour mieux adresser toutes les problématiques marketing et sociétales, en intégrant à ses méthodologies le Social Média Intelligence, l'exploitation de la smart data, les dynamiques créatives de co-construction, les approches communautaires et le storytelling.

Aujourd'hui OpinionWay poursuit sa dynamique de croissance en s'implantant géographiquement sur des zones à fort potentiel que sont l'Europe de l'Est et l'Afrique.



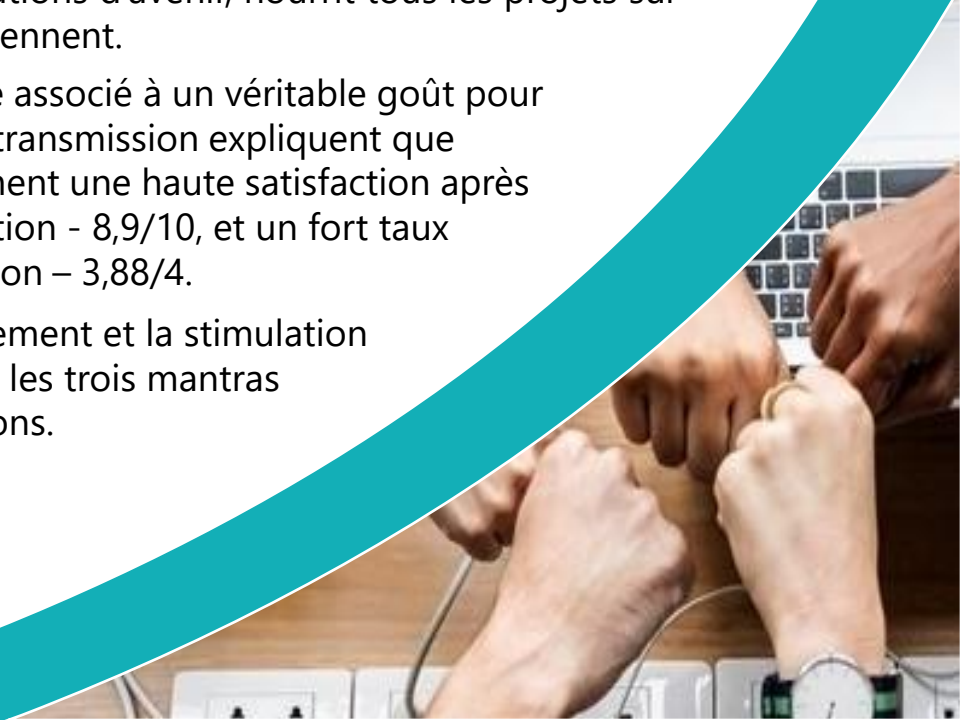
## RENDRE LE MONDE INTELLIGIBLE POUR AGIR AUJOURD'HUI ET IMAGINER DEMAIN

**C'est la mission qui anime les collaborateurs d'OpinionWay et qui fonde la relation qu'ils tissent avec leurs clients.**

Le plaisir ressenti à apporter les réponses aux questions qu'ils se posent, à réduire l'incertitude sur les décisions à prendre, à tracker les insights pertinents et à co-construire les solutions d'avenir, nourrit tous les projets sur lesquels ils interviennent.

Cet enthousiasme associé à un véritable goût pour l'innovation et la transmission expliquent que nos clients expriment une haute satisfaction après chaque collaboration - 8,9/10, et un fort taux de recommandation – 3,88/4.

Le plaisir, l'engagement et la stimulation intellectuelle sont les trois mantras de nos interventions.







## RESTONS CONNECTÉS !

[www.opinion-way.com](http://www.opinion-way.com)



### Envie d'aller plus loin ?

Recevez chaque semaine nos derniers résultats d'études dans votre boîte mail en vous abonnant à notre

[newsletter !](#)

# “*opinion*way”

15 place de la République  
75003 Paris

PARIS  
CASABLANCA  
ALGER  
VARSOVIE  
ABIDJAN

Vos contacts

#### **Eléonore Quarré**

Directrice Conseil – Pôle opinion  
[equarre@opinion-way.com](mailto:equarre@opinion-way.com)

#### **Olga Rouaud**

Chargée d'études – Pôle opinion  
[orouaud@opinion-way.com](mailto:orouaud@opinion-way.com)