



Les Français et le télétravail

Septembre 2020

“opinionway

15 place de la République 75003 Paris



ESOMAR
member



Harmonie
mutuelle

En harmonie avec votre santé

Bruno Jeanbart

Directeur général adjoint

Tel: 01 81 81 83 00

bjeanbart@opinion-way.com

“ LA MÉTHODOLOGIE

“opinionway



La méthodologie



Etude réalisée auprès d'un échantillon de **1006 personnes**, représentatif de la population française âgée de 18 ans et plus.

L'échantillon a été constitué selon **la méthode des quotas**, au regard des critères de sexe, d'âge, de catégorie socioprofessionnelle, de catégorie d'agglomération et de région de résidence.



L'échantillon a été interrogé par **questionnaire auto-administré en ligne sur système CAWI** (Computer Assisted Web Interview).



Les interviews ont été réalisées du **2 au 3 septembre 2020**.

Pour les remercier de leur participation, les panélistes ont touché des incentives ou ont fait un don à l'association proposée de leur choix.



OpinionWay a réalisé cette enquête en appliquant les procédures et règles de la **norme ISO 20252**.



Les résultats de ce sondage doivent être lus en tenant compte des **marges d'incertitude** : 1,5 à 3 points au plus pour un échantillon de 1006 répondants.

Toute publication totale ou partielle doit impérativement utiliser la mention complète suivante :

« Sondage OpinionWay pour Harmonie Mutuelle »

et aucune reprise de l'enquête ne pourra être dissociée de cet intitulé.



Le profil des personnes interrogées

Population française âgée de 18 ans et plus.

Source : INSEE, Bilan démographique 2015.



	Sexe	%
	Hommes	48%
	Femmes	52%



	Age	%
	18-24 ans	10%
	25-34 ans	16%
	35-49 ans	25%
	50-64 ans	25%
	65 ans et plus	24%



	Région	%
	Ile-de-France	18%
	Nord ouest	24%
	Nord est	22%
	Sud ouest	11%
	Sud est	25%



	Activité professionnelle	%
	Agriculteurs	1%
	Catégories socioprofessionnelles supérieures	26%
	Artisans / Commerçants / Chefs d'entreprise	3%
	Professions libérales / Cadres	9%
	Professions intermédiaires	14%
	Catégories populaires	30%
	Employés	17%
	Ouvriers	13%
	Inactifs	43%
	Retraités	26%
	Autres inactifs	17%



	Taille d'agglomération	%
	Une commune rurale	24%
	De 2000 à 19 999 habitants	17%
	De 20 000 à 99 999 habitants	13%
	100 000 habitants et plus	30%
	Agglomération parisienne	16%



LES RÉSULTATS

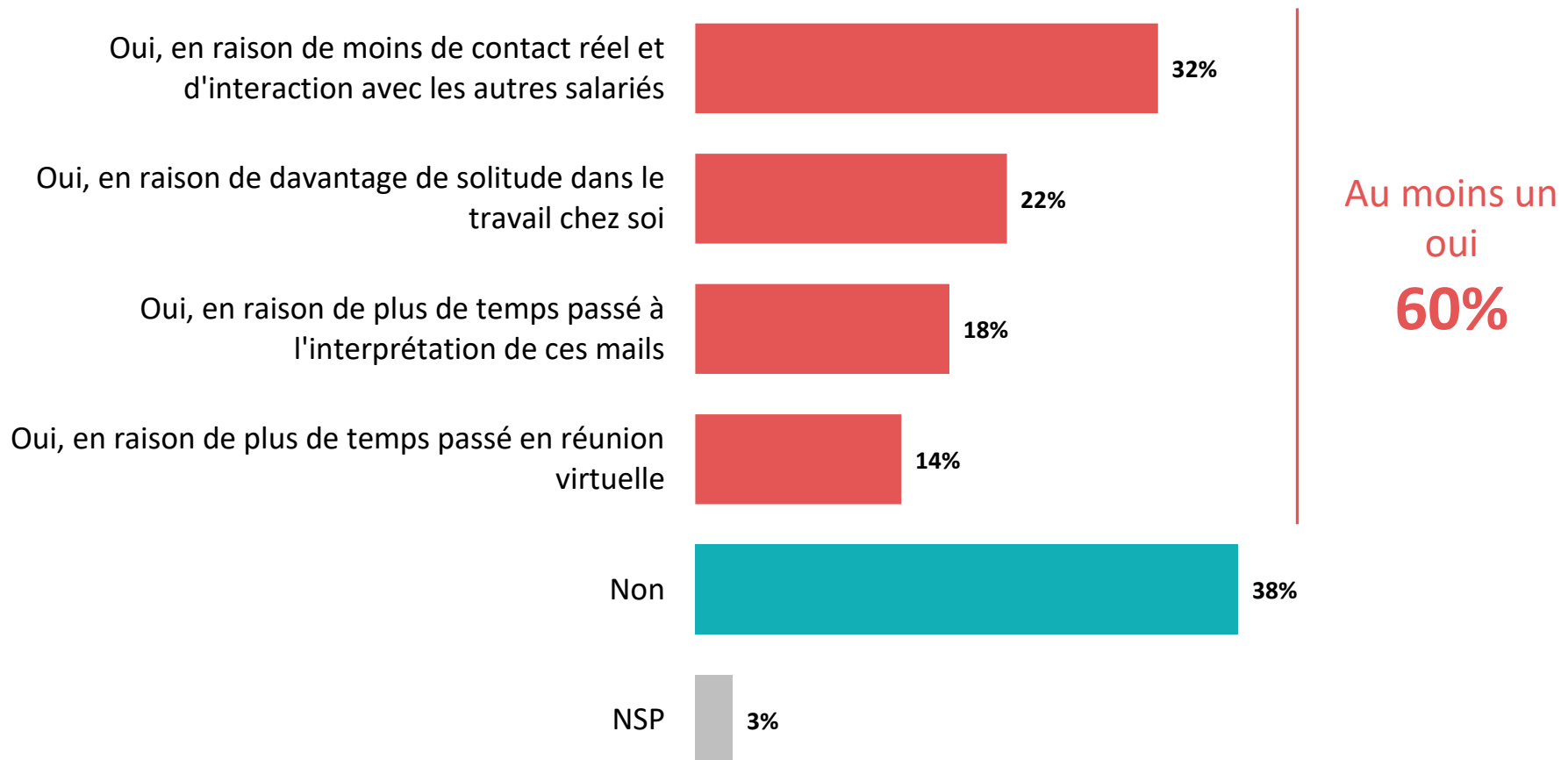


Le lien entre la diminution des contacts « réels » et le stress au travail



Q. Selon vous l'absence ou la diminution de contact "réel" et l'importance du virtuel avec les "visioconférences", la multiplication des mails, le recours à des messageries instantanées (whatsapp, etc.) crée-t-elle de nouvelles causes de stress dans le travail ?

Plusieurs réponses « oui » possibles, total supérieur à 100%





Le lien entre la diminution des contacts « réels » et le stress au travail



Q. Selon vous l'absence ou la diminution de contact "réel" et l'importance du virtuel avec les "visioconférences", la multiplication des mails, le recours à des messageries instantanées (whatsapp, etc.) crée-t-elle de nouvelles causes de stress dans le travail ?

Plusieurs réponses « oui » possibles, total supérieur à 100%

	% Total	Sexe		Âge				
		Homme	Femme	18-24 ans	25-34 ans	35-49 ans	50-64 ans	65 ans et +
Sous-total Oui	60%	54%	65%	76%	59%	53%	61%	59%
Oui, en raison de moins de contact réel et d'interaction avec les autres salariés	32%	29%	35%	29%	29%	28%	33%	39%
Oui, en raison de davantage de solitude dans le travail chez soi	22%	19%	24%	40%	17%	13%	20%	27%
...Oui, en raison de plus de temps passé à l'interprétation de ces mails	18%	18%	17%	24%	16%	19%	19%	12%
...Oui, en raison de plus de temps passé en réunion virtuelle	14%	13%	16%	14%	18%	13%	16%	12%
Non	38%	42%	34%	20%	38%	45%	37%	38%



Le lien entre la diminution des contacts « réels » et le stress au travail



Q. Selon vous l'absence ou la diminution de contact "réel" et l'importance du virtuel avec les "visioconférences", la multiplication des mails, le recours à des messageries instantanées (whatsapp, etc.) crée-t-elle de nouvelles causes de stress dans le travail ?

Plusieurs réponses « oui » possibles, total supérieur à 100%

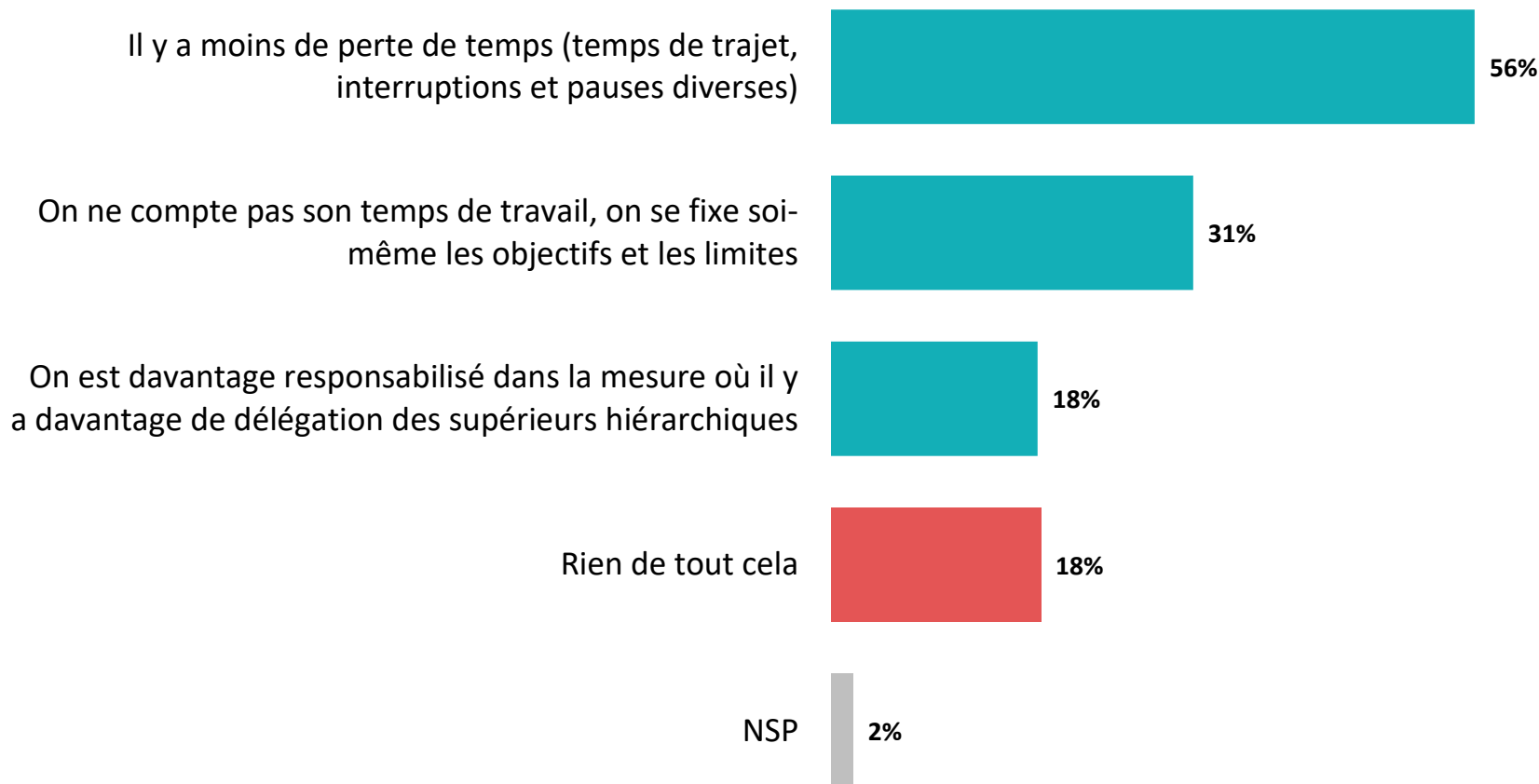
	% Total	CSP		Statut d'activité			
		CSP +	CSP -	Actif	...dont salarié du public	...dont salarié du privé	Inactif
Sous-total Oui	60%	64%	57%	61%	63%	59%	58%
Oui, en raison de moins de contact réel et d'interaction avec les autres salariés	32%	34%	26%	30%	31%	28%	35%
Oui, en raison de davantage de solitude dans le travail chez soi	22%	16%	18%	17%	20%	18%	28%
...Oui, en raison de plus de temps passé à l'interprétation de ces mails	18%	21%	20%	21%	24%	19%	13%
...Oui, en raison de plus de temps passé en réunion virtuelle	14%	15%	15%	15%	17%	16%	13%
Non	38%	33%	40%	36%	36%	37%	40%



Les avantages du télétravail pour gagner en efficacité

Q. Selon vous, qu'est-ce qui permet de gagner en efficacité dans le télétravail ?

Plusieurs réponses possibles, total supérieur à 100%





Les avantages du télétravail pour gagner en efficacité

Q. Selon vous, qu'est-ce qui permet de gagner en efficacité dans le télétravail ?

Plusieurs réponses possibles, total supérieur à 100%



	% Total	Sexe		Âge				
		Homme	Femme	18-24 ans	25-34 ans	35-49 ans	50-64 ans	65 ans et +
Il y a moins de perte de temps (temps de trajet, interruptions et pauses diverses)	56%	52%	59%	50%	39%	55%	61%	64%
On ne compte pas son temps de travail, on se fixe soi-même les objectifs et les limites	31%	30%	32%	35%	28%	31%	28%	36%
On est davantage responsabilisé dans la mesure où il y a davantage de délégation des supérieurs hiérarchiques	18%	17%	19%	24%	23%	14%	17%	17%
Rien de tout cela	18%	22%	15%	15%	23%	18%	18%	16%



Les avantages du télétravail pour gagner en efficacité

Q. Selon vous, qu'est-ce qui permet de gagner en efficacité dans le télétravail ?

Plusieurs réponses possibles, total supérieur à 100%



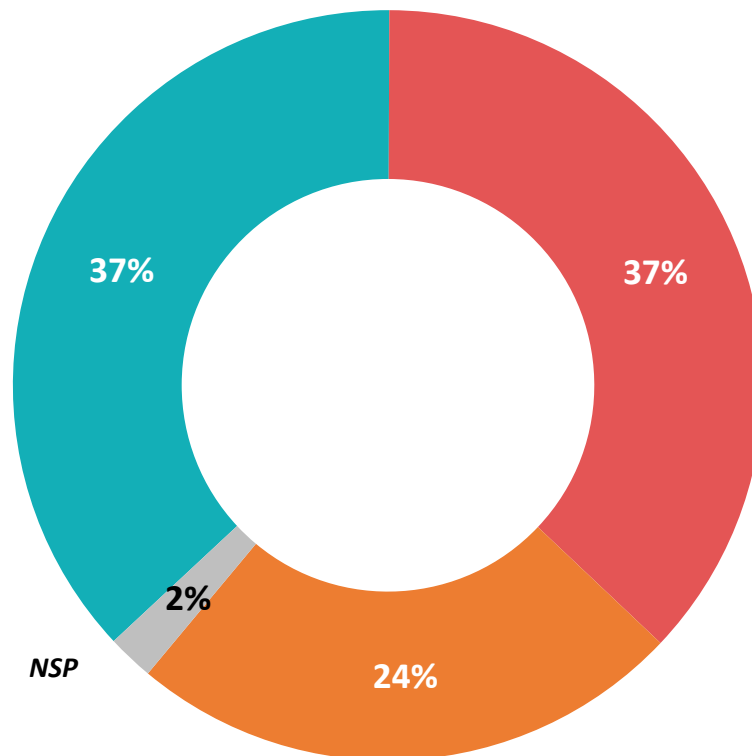
	% Total	CSP		Statut d'activité			
		CSP +	CSP -	Actif	...dont salarié du public	...dont salarié du privé	Inactif
Il y a moins de perte de temps (temps de trajet, interruptions et pauses diverses)	56%	56%	48%	52%	65%	45%	61%
On ne compte pas son temps de travail, on se fixe soi-même les objectifs et les limites	31%	30%	30%	30%	34%	26%	33%
On est davantage responsabilisé dans la mesure où il y a davantage de délégation des supérieurs hiérarchiques	18%	17%	19%	18%	19%	20%	17%
Rien de tout cela	18%	16%	20%	18%	9%	22%	19%

“ Le télétravail et l'équilibre vie privée / vie professionnelle

Q. Diriez-vous qu'avec le télétravail, il est de manière générale... ?

1006
personnes

...plus facile de préserver
l'équilibre vie privée / vie
professionnelle



...plus difficile de préserver
l'équilibre vie privée / vie
professionnelle

Cela ne change rien

“ Le télétravail et l'équilibre vie privée / vie professionnelle

Q. Diriez-vous qu'avec le télétravail, il est de manière générale... ?


1006
personnes

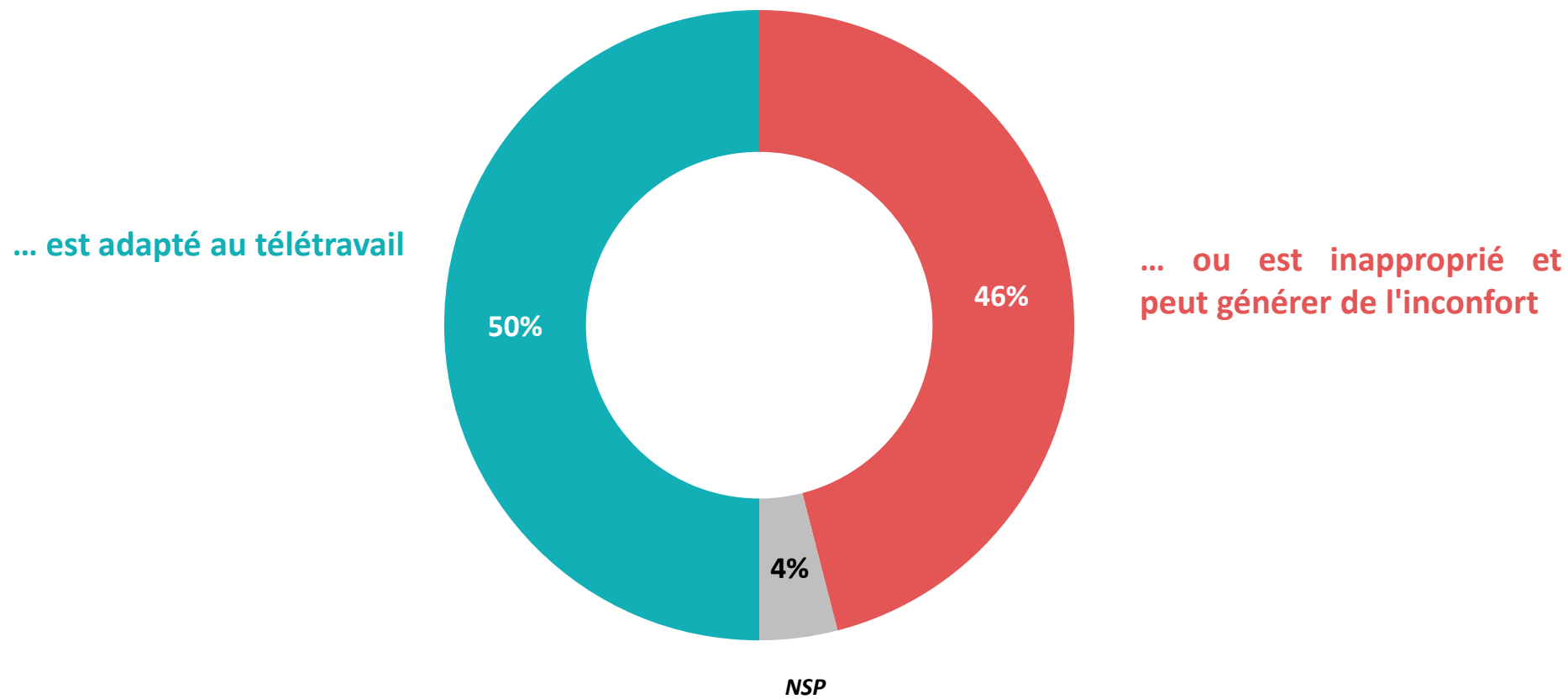
	% Total	Sexe		Âge				
		Homme	Femme	18-24 ans	25-34 ans	35-49 ans	50-64 ans	65 ans et +
...plus facile de préserver l'équilibre vie privée / vie professionnelle	37%	37%	38%	34%	39%	44%	35%	34%
...plus difficile de préserver l'équilibre vie privée / vie professionnelle	37%	38%	36%	47%	29%	27%	39%	46%
Cela ne change rien	24%	23%	24%	16%	28%	27%	24%	19%

	% Total	CSP		Statut d'activité			
		CSP +	CSP -	Actif	...dont salarié du public	...dont salarié du privé	Inactif
...plus facile de préserver l'équilibre vie privée / vie professionnelle	37%	42%	38%	41%	39%	41%	33%
...plus difficile de préserver l'équilibre vie privée / vie professionnelle	37%	33%	33%	32%	39%	30%	43%
Cela ne change rien	24%	24%	26%	25%	22%	26%	22%

“ L’adaptation de l’environnement personnel au télétravail

Q. Diriez-vous qu’aujourd’hui votre environnement personnel (configuration de votre domicile, mobilier, matériel informatique) ... ?

1006
personnes





L'adaptation de l'environnement personnel au télétravail

Q. Diriez-vous qu'aujourd'hui votre environnement personnel (configuration de votre domicile, mobilier, matériel informatique) ... ?



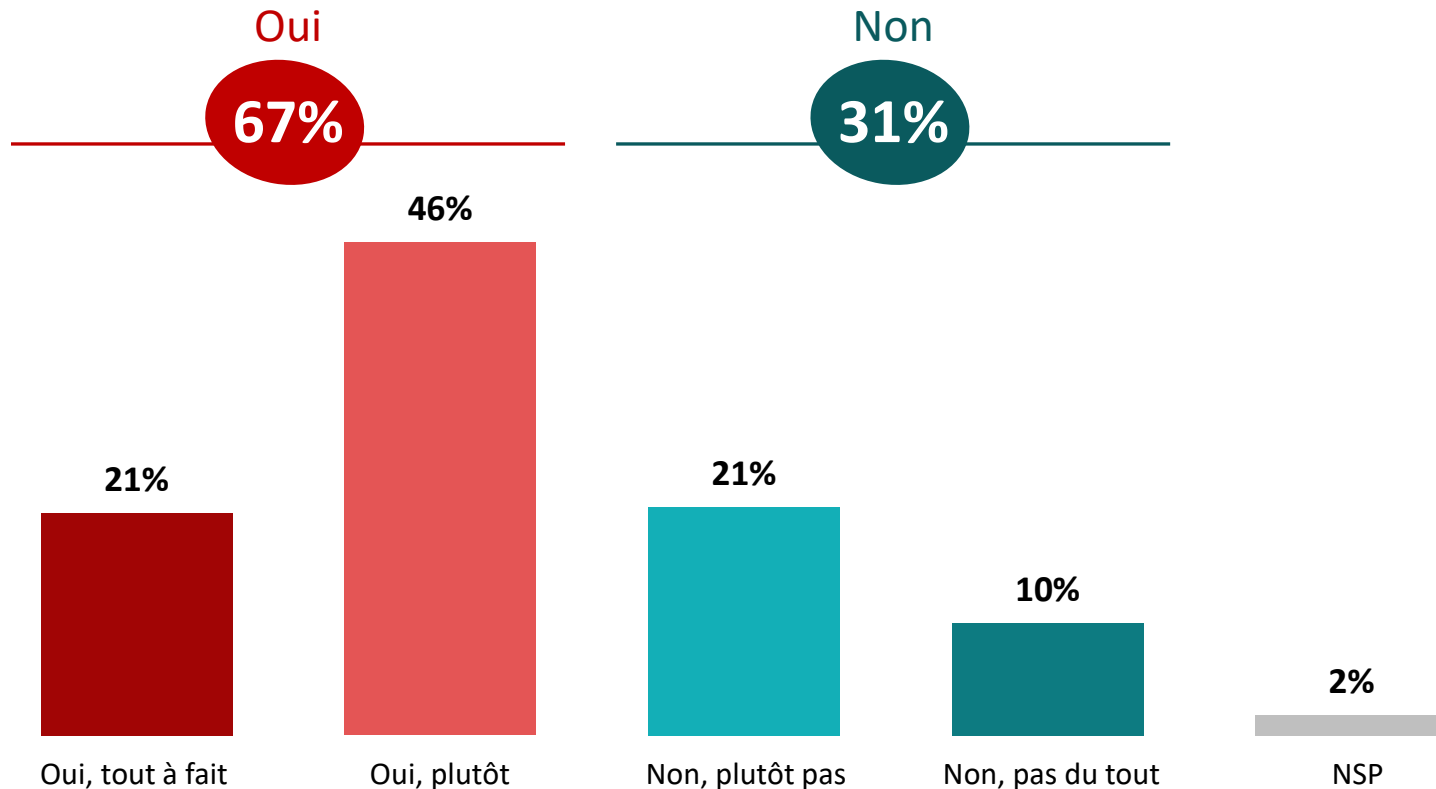
	% Total	Sexe		Âge				
		Homme	Femme	18-24 ans	25-34 ans	35-49 ans	50-64 ans	65 ans et +
... est adapté au télétravail	50%	51%	49%	51%	38%	51%	50%	56%
... ou est inapproprié et peut générer de l'inconfort	46%	44%	47%	45%	52%	47%	46%	39%

	% Total	CSP		Statut d'activité			
		CSP +	CSP -	Actif	...dont salarié du public	...dont salarié du privé	Inactif
... est adapté au télétravail	50%	54%	37%	45%	54%	39%	56%
... ou est inapproprié et peut générer de l'inconfort	46%	44%	58%	51%	45%	56%	39%

“ Le télétravail et le risque de ne jamais se déconnecter de son travail

Q. Diriez-vous qu'avec le télétravail, il y a un risque de ne jamais "déconnecter" de son travail ?

1006
personnes



Le télétravail et le risque de ne jamais se déconnecter de son travail

Q. Diriez-vous qu'avec le télétravail, il y a un risque de ne jamais "déconnecter" de son travail ?


1006
personnes

	% Total	Sexe		Âge				
		Homme	Femme	18-24 ans	25-34 ans	35-49 ans	50-64 ans	65 ans et +
Sous-total Oui	67%	63%	69%	70%	61%	66%	67%	69%
<i>...Oui, tout à fait</i>	21%	18%	23%	27%	23%	18%	22%	18%
<i>...Oui, plutôt</i>	46%	45%	46%	43%	38%	48%	45%	51%
Sous-total Non	31%	35%	29%	28%	36%	33%	30%	30%
<i>...Non, plutôt pas</i>	21%	21%	22%	23%	24%	20%	23%	18%
<i>...Non, pas du tout</i>	10%	14%	7%	5%	12%	13%	7%	12%

“ Le télétravail et le risque de ne jamais se déconnecter de son travail

Q. Diriez-vous qu'avec le télétravail, il y a un risque de ne jamais "déconnecter" de son travail ?

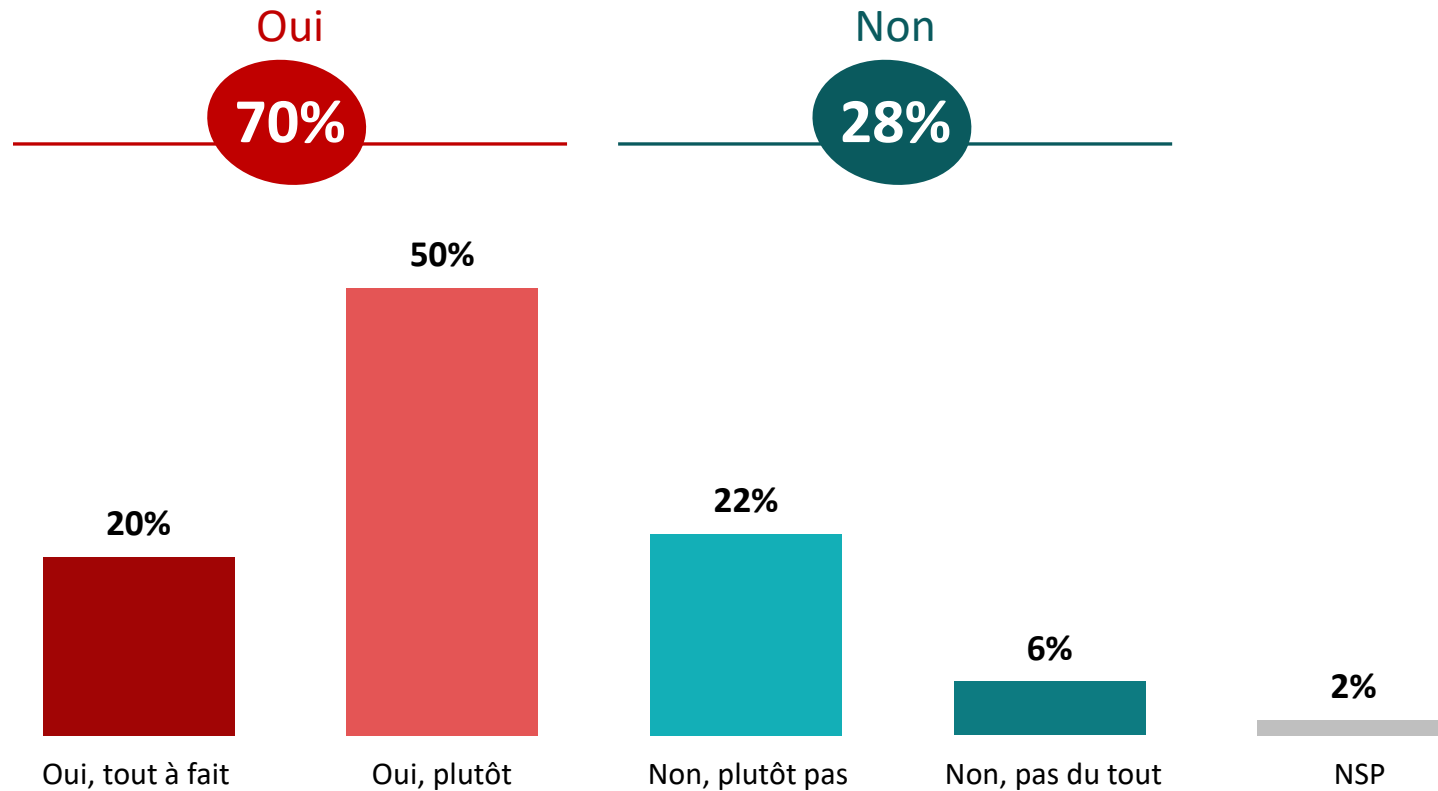

1006
personnes

	% Total	CSP		Statut d'activité			
		CSP +	CSP -	Actif	...dont salarié du public	...dont salarié du privé	Inactif
Sous-total Oui	67%	66%	64%	66%	71%	67%	68%
...Oui, tout à fait	21%	17%	25%	22%	21%	23%	19%
...Oui, plutôt	46%	49%	39%	44%	50%	44%	49%
Sous-total Non	31%	31%	34%	32%	27%	31%	31%
...Non, plutôt pas	21%	22%	20%	21%	19%	19%	22%
...Non, pas du tout	10%	9%	14%	11%	8%	12%	9%

“ Le télétravail comme fin du lieu de travail comme espace de sociabilité

Q. Diriez-vous que le télétravail, c'est la fin du lieu de travail comme espace de rencontre et de sociabilité ?

1006
personnes



“ Le télétravail comme fin du lieu de travail comme espace de sociabilité

Q. Diriez-vous que le télétravail, c'est la fin du lieu de travail comme espace de rencontre et de sociabilité ?


1006
personnes

	% Total	Sexe		Âge				
		Homme	Femme	18-24 ans	25-34 ans	35-49 ans	50-64 ans	65 ans et +
Sous-total Oui	70%	67%	72%	70%	70%	65%	72%	73%
<i>...Oui, tout à fait</i>	20%	18%	21%	24%	18%	18%	19%	22%
<i>...Oui, plutôt</i>	50%	49%	51%	46%	52%	47%	53%	51%
Sous-total Non	28%	31%	27%	28%	26%	34%	28%	24%
<i>...Non, plutôt pas</i>	22%	23%	22%	25%	21%	29%	21%	17%
<i>...Non, pas du tout</i>	6%	8%	5%	3%	5%	5%	7%	7%

“ Le télétravail comme fin du lieu de travail comme espace de sociabilité

Q. Diriez-vous que le télétravail, c'est la fin du lieu de travail comme espace de rencontre et de sociabilité ?


1006
personnes

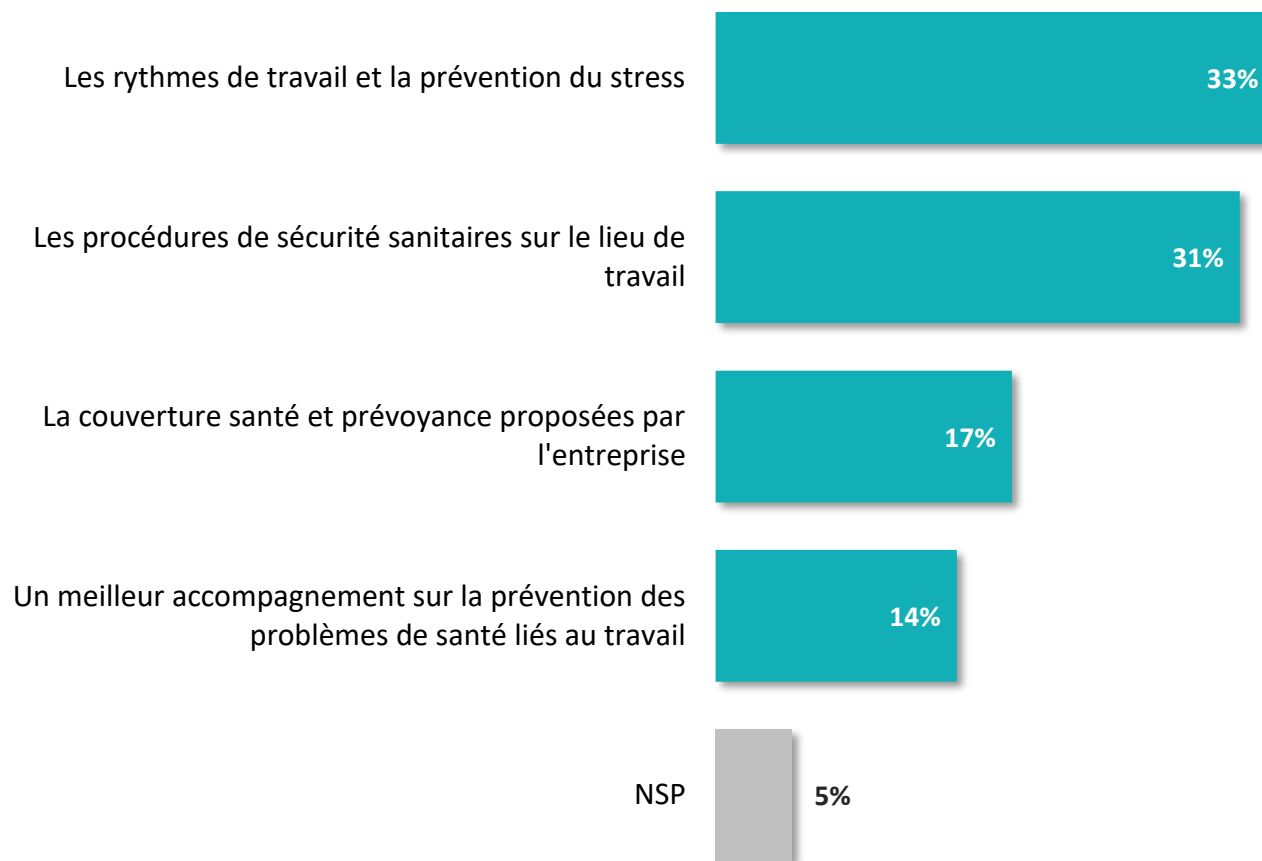
	% Total	CSP		Statut d'activité			
		CSP +	CSP -	Actif	...dont salarié du public	...dont salarié du privé	Inactif
Sous-total Oui	70%	67%	76%	71%	69%	74%	68%
...Oui, tout à fait	20%	17%	22%	19%	15%	20%	21%
...Oui, plutôt	50%	50%	54%	52%	54%	54%	47%
Sous-total Non	28%	32%	22%	27%	29%	24%	30%
...Non, plutôt pas	22%	28%	16%	22%	23%	18%	23%
...Non, pas du tout	6%	4%	6%	5%	6%	6%	7%



Les attentes des employés pour leur lieu de travail

Q. Avec la crise sanitaire, sur quoi attendez-vous le plus d'améliorations de la part de votre employeur en matière de qualité de vie au travail ?

Question posée uniquement aux actifs en poste, soit 53% de l'échantillon





Les attentes des employés pour leur lieu de travail

Q. Avec la crise sanitaire, sur quoi attendez-vous le plus d'améliorations de la part de votre employeur en matière de qualité de vie au travail ?

Question posée uniquement aux actifs en poste, soit 53% de l'échantillon



	% Total	Sexe		Âge				
		Homme	Femme	18-24 ans	25-34 ans	35-49 ans	50-64 ans	65 ans et +
Les rythmes de travail et la prévention du stress	33%	36%	30%	42%	36%	39%	23%	7%
Les procédures de sécurité sanitaires sur le lieu de travail	31%	28%	34%	33%	26%	27%	38%	37%
La couverture santé et prévoyance proposées par l'entreprise	17%	18%	17%	6%	17%	19%	19%	19%
Un meilleur accompagnement sur la prévention des problèmes de santé liés au travail	14%	13%	15%	14%	14%	11%	18%	13%



Les attentes des employés pour leur lieu de travail

Q. Avec la crise sanitaire, sur quoi attendez-vous le plus d'améliorations de la part de votre employeur en matière de qualité de vie au travail ?

Question posée uniquement aux actifs en poste, soit 53% de l'échantillon



	% Total	CSP		Statut d'activité		
		CSP +	CSP -	Actif	...dont salarié du public	...dont salarié du privé
Les rythmes de travail et la prévention du stress	33%	33%	33%	33%	33%	35%
Les procédures de sécurité sanitaires sur le lieu de travail	31%	29%	32%	31%	36%	28%
La couverture santé et prévoyance proposées par l'entreprise	17%	17%	18%	17%	13%	19%
Un meilleur accompagnement sur la prévention des problèmes de santé liés au travail	14%	15%	14%	14%	17%	14%



“opinionway

PARIS – CASABLANCA – ALGER – TUNIS – VARSOVIE – ABIDJAN

www.opinion-way.com

« Rendre le monde intelligible pour agir aujourd’hui et imaginer demain. »