



Les Français et les maladies rares

Février 2017

“opinionway

15 place de la République 75003 Paris



ESOMAR^{'16}
corporate



*fondation Groupama
pour la santé*

Vaincre les maladies rares

Frédéric Micheau

Directeur des études d'opinion

Directeur de département

Tel: 01 81 81 83 00






fmicheau@opinion-way.com

“ LA MÉTHODOLOGIE

“opinionway



La méthodologie

	<p>Echantillon de 1015 personnes représentatif de la population française âgée de 18 ans et plus. L'échantillon a été constitué selon la méthode des quotas, au regard des critères de sexe, d'âge, de catégorie socioprofessionnelle, de catégorie d'agglomération et de région de résidence.</p>
	<p>L'échantillon a été interrogé par questionnaire auto-administré en ligne sur système CAWI (Computer Assisted Web Interview).</p>
	<p>Les interviews ont été réalisées les 1^{er} et 2 février 2017.</p>
	<p>OpinionWay a réalisé cette enquête en appliquant les procédures et règles de la norme ISO 20252.</p>
	<p>Les résultats de ce sondage doivent être lus en tenant compte des marges d'incertitude : 1,5 à 3 points au plus pour un échantillon de 1000 répondants.</p>

Toute publication totale ou partielle doit impérativement utiliser la mention complète suivante :

« **Sondage OpinionWay pour la Fondation Groupama** »

et aucune reprise de l'enquête ne pourra être dissociée de cet intitulé.



Le profil des répondants

Population française âgée de 18 ans et plus

Source : INSEE, Bilan démographique 2014.



Sexe	%
Hommes	48%
Femmes	52%



Age	%
18-24 ans	11%
25-34 ans	16%
35-49 ans	27%
50-64 ans	25%
65 ans et plus	21%



Région	%
Ile-de-France	18%
Nord ouest	23%
Nord est	23%
Sud ouest	11%
Sud est	25%



Activité professionnelle	%
Agriculteurs	1%
Catégories socioprofessionnelles supérieures	27%
Artisans / Commerçants / Chefs d'entreprise	3%
Professions libérales / Cadres	9%
Professions intermédiaires	15%
Catégories populaires	32%
Employés	18%
Ouvriers	14%
Inactifs	40%
Retraités	27%
Autres inactifs	13%



Taille d'agglomération	%
Une commune rurale	23%
De 2000 à 19 999 habitants	17%
De 20 000 à 99 999 habitants	14%
100 000 habitants et plus	30%
Agglomération parisienne	16%

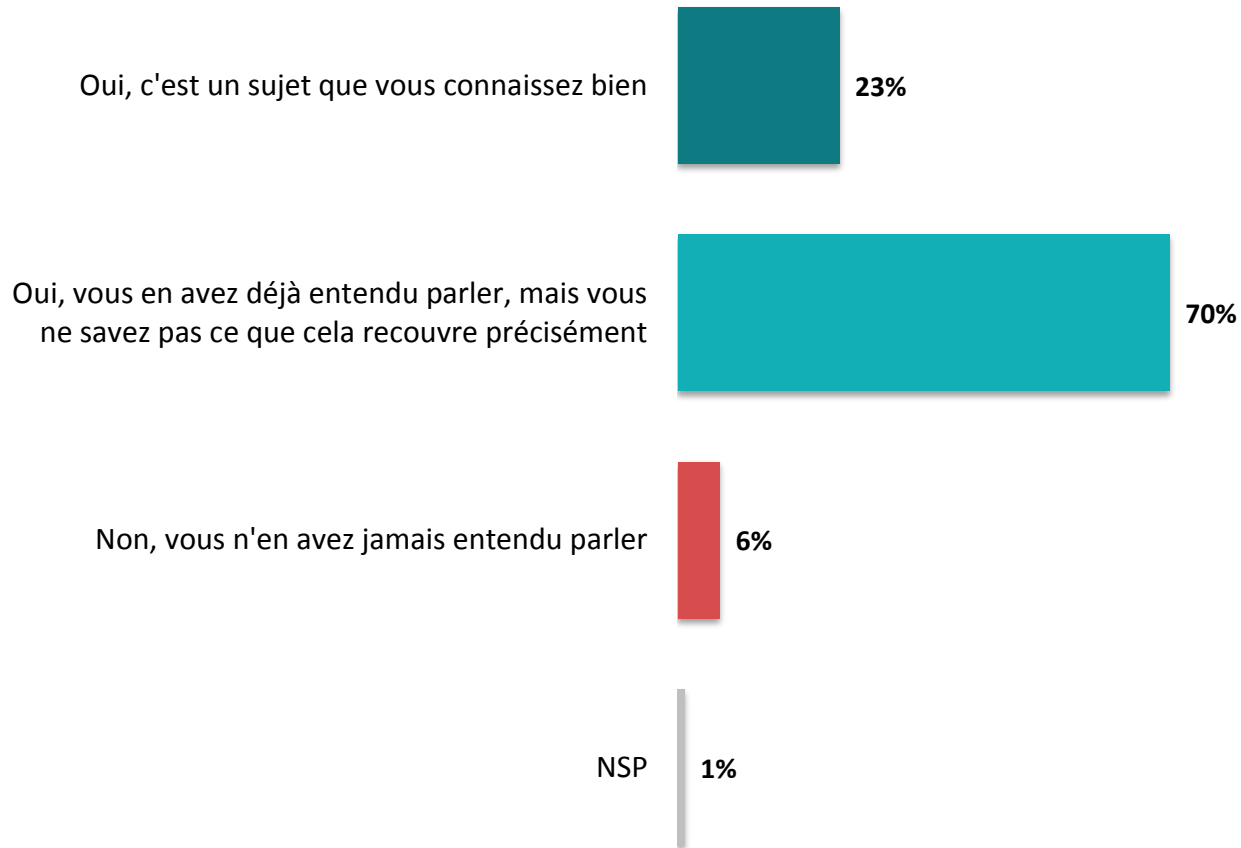


LES RÉSULTATS



La connaissance des maladies rares

Q. Avez-vous déjà entendu parler des maladies rares en général ?



93% des Français ont déjà entendu parler des maladies rares



La connaissance des maladies rares

Q. Avez-vous déjà entendu parler des maladies rares en général ?

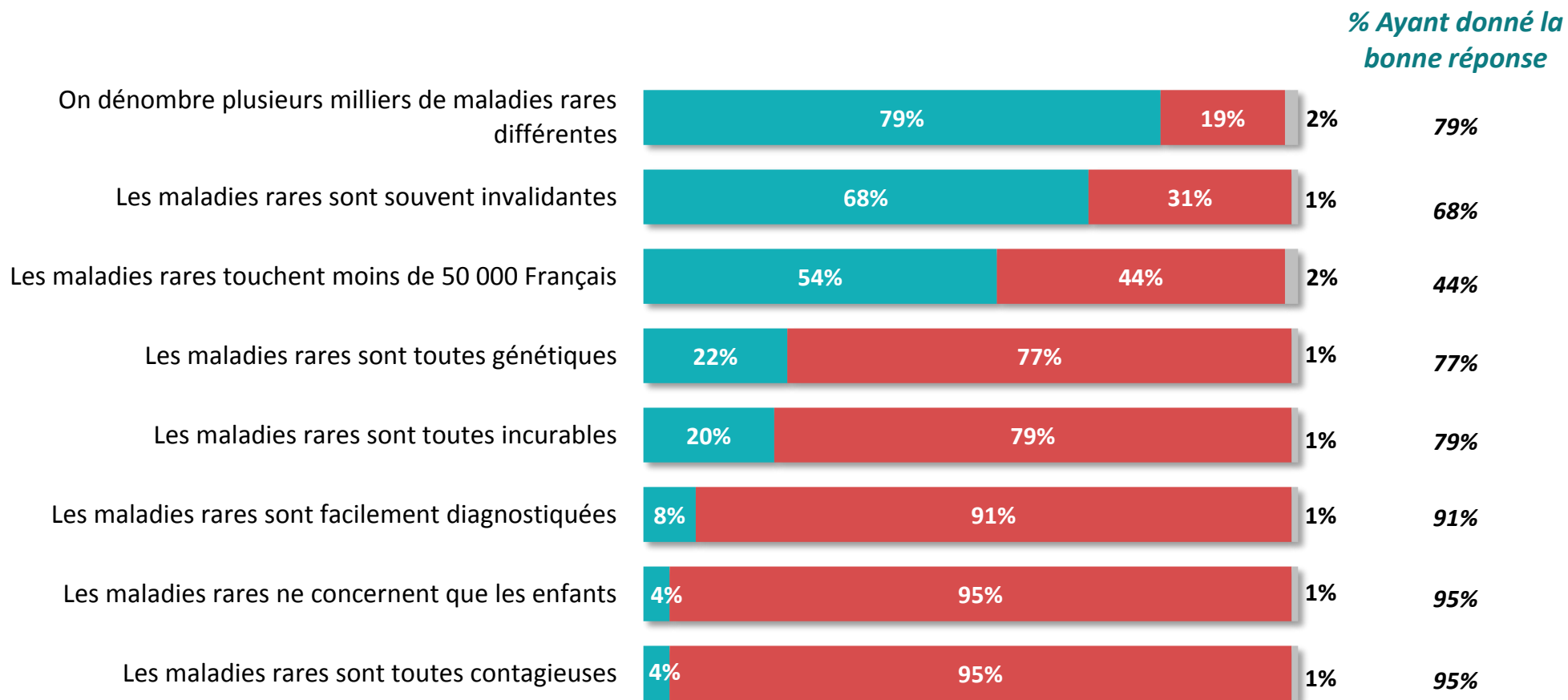


	% Total	Sexe		Âge					Statut		
		Homme	Femme	18-24 ans	25-34 ans	35-49 ans	50-64 ans	65 ans et plus	CSP +	CSP -	Inactif
Sous-total Oui	93%	93%	94%	90%	84%	96%	94%	97%	95%	93%	93%
Oui, c'est un sujet que vous connaissez bien	23%	19%	28%	24%	24%	19%	23%	28%	25%	17%	28%
Oui, vous en avez déjà entendu parler, mais vous ne savez pas ce que cela recouvre précisément	70%	74%	66%	66%	60%	77%	71%	69%	70%	76%	65%
Non, vous n'en avez jamais entendu parler	6%	6%	5%	7%	15%	4%	6%	1%	5%	7%	5%



Les idées reçues sur les maladies rares

Q. Selon vous, chacune des affirmations suivantes concernant les maladies rares est-elle vraie ou fausse ?



 **Vraie**

 **Fausse**

 **NSP**



Les idées reçues sur les maladies rares

Q. Selon vous, chacune des affirmations suivantes concernant les maladies rares est-elle vraie ou fausse ?



	% Vraie	Sexe		Âge					Statut			Connaissance des maladies rares			
		Homme	Femme	18-24 ans	25-34 ans	35-49 ans	50-64 ans	65 ans et plus	CSP +	CSP -	Inactif	Connaît	... connaît bien le sujet	... a déjà entendu parler	Ne connaît pas
On dénombre plusieurs milliers de maladies rares différentes	79%	76%	81%	80%	79%	85%	77%	71%	86%	80%	73%	81%	86%	79%	51%
Les maladies rares sont souvent invalidantes	68%	69%	67%	57%	54%	66%	72%	79%	70%	59%	74%	69%	73%	68%	37%
Les maladies rares touchent moins de 50 000 Français	54%	54%	54%	58%	51%	54%	54%	53%	57%	50%	54%	55%	56%	54%	44%
Les maladies rares sont toutes génétiques	22%	27%	18%	20%	13%	24%	25%	25%	23%	18%	25%	22%	23%	22%	20%
Les maladies rares sont toutes incurables	20%	20%	20%	18%	20%	19%	18%	22%	18%	19%	20%	19%	16%	19%	39%
Les maladies rares sont facilement diagnostiquées	8%	7%	9%	4%	11%	9%	6%	5%	8%	9%	5%	7%	9%	6%	16%
Les maladies rares ne concernent que les enfants	4%	5%	3%	9%	7%	3%	2%	2%	7%	3%	3%	3%	3%	3%	15%
Les maladies rares sont toutes contagieuses	4%	5%	3%	13%	5%	3%	1%	2%	5%	5%	1%	3%	2%	3%	12%



Les idées reçues sur les maladies rares

Q. Selon vous, chacune des affirmations suivantes concernant les maladies rares est-elle vraie ou fausse ?



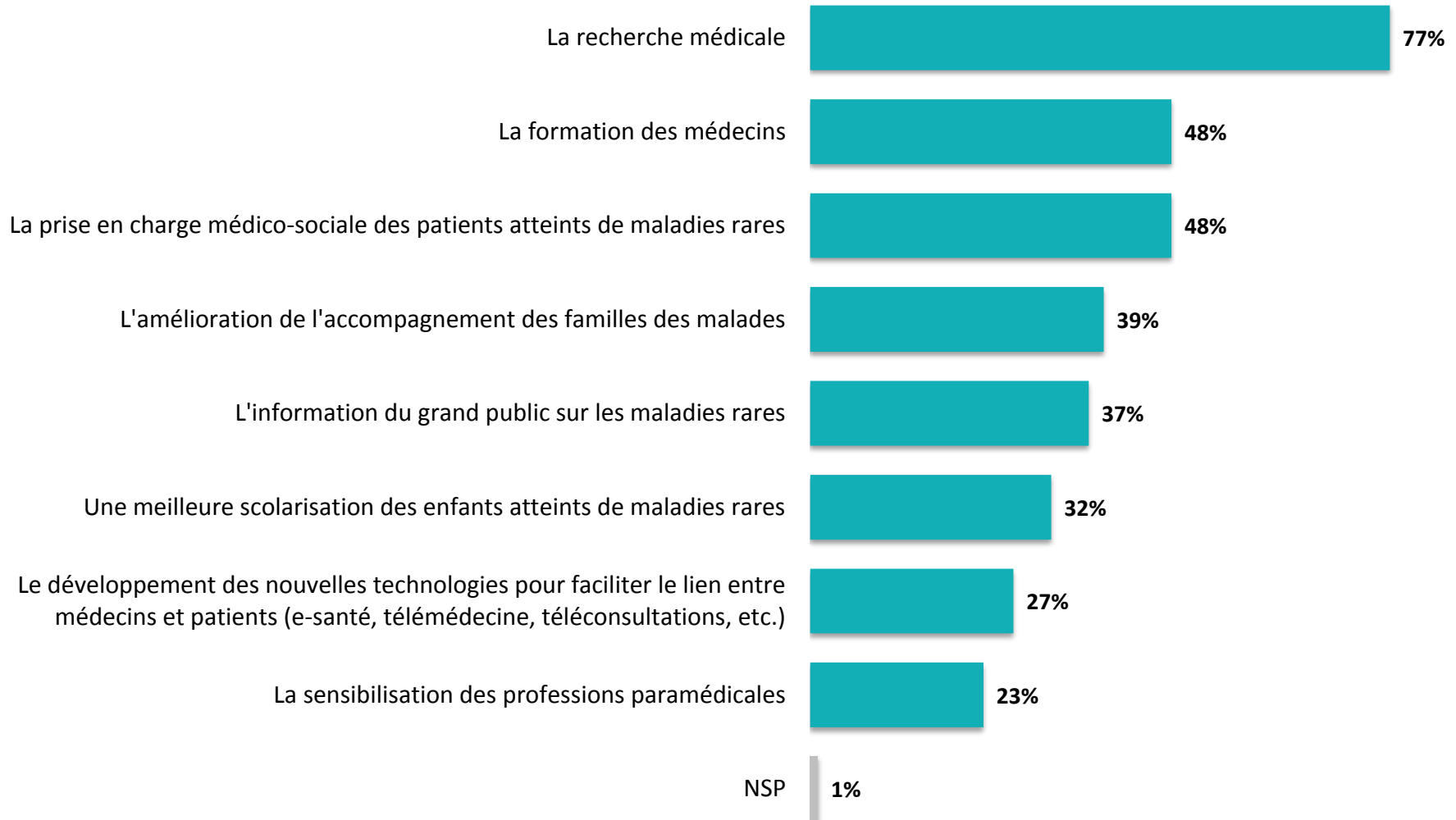
	% Fausse	Sexe		Âge					Statut			Connaissance des maladies rares			
		Homme	Femme	18-24 ans	25-34 ans	35-49 ans	50-64 ans	65 ans et plus	CSP +	CSP -	Inactif	Connaît	... connaît bien le sujet	... a déjà entendu parler	Ne connaît pas
Les maladies rares ne concernent que les enfants	95%	93%	96%	88%	91%	96%	96%	98%	93%	94%	96%	96%	96%	96%	77%
Les maladies rares sont toutes contagieuses	95%	93%	96%	84%	93%	96%	97%	98%	95%	93%	97%	96%	97%	96%	81%
Les maladies rares sont facilement diagnostiquées	91%	91%	91%	94%	85%	90%	93%	95%	92%	88%	94%	92%	91%	93%	77%
Les maladies rares sont toutes incurables	79%	78%	80%	80%	78%	80%	81%	77%	81%	79%	79%	81%	84%	80%	53%
Les maladies rares sont toutes génétiques	77%	71%	81%	78%	85%	75%	74%	73%	76%	80%	74%	77%	77%	77%	73%
Les maladies rares touchent moins de 50 000 Français	44%	43%	45%	39%	47%	45%	44%	45%	42%	48%	44%	44%	42%	45%	48%
Les maladies rares sont souvent invalidantes	31%	29%	33%	41%	44%	33%	26%	20%	29%	39%	25%	30%	26%	31%	55%
On dénombre plusieurs milliers de maladies rares différentes	19%	22%	17%	17%	16%	14%	22%	28%	13%	17%	26%	18%	14%	19%	41%



Les pistes pour améliorer la prise en compte des maladies rares

Q. Pour améliorer la prise en compte des maladies rares, sur quels secteurs doit-on faire porter les efforts en priorité ?

Plusieurs réponses possibles – Total supérieur à 100%





Les pistes pour améliorer la prise en compte des maladies rares

Q. Pour améliorer la prise en compte des maladies rares, sur quels secteurs doit-on faire porter les efforts en priorité ?

Plusieurs réponses possibles – Total supérieur à 100%



	% Total	Sexe		Âge					Statut			Connaissance des maladies rares			
		Homme	Femme	18-24 ans	25-34 ans	35-49 ans	50-64 ans	65 ans et plus	CSP +	CSP -	Inactif	Connaît	... connaît bien le sujet	... a déjà entendu parler	Ne connaît pas
La recherche médicale	77%	76%	78%	62%	70%	76%	84%	84%	76%	76%	80%	79%	86%	76%	49%
La formation des médecins	48%	46%	50%	38%	42%	46%	53%	54%	51%	43%	52%	49%	54%	48%	29%
La prise en charge médico-sociale des patients atteints de maladies rares	48%	47%	50%	38%	38%	47%	55%	56%	48%	43%	55%	50%	58%	48%	17%
L'amélioration de l'accompagnement des familles des malades	39%	37%	41%	28%	37%	41%	40%	43%	38%	42%	38%	41%	50%	38%	13%
L'information du grand public sur les maladies rares	37%	34%	39%	30%	40%	43%	37%	30%	33%	46%	34%	38%	40%	37%	20%
Une meilleure scolarisation des enfants atteints de maladies rares	32%	31%	33%	32%	29%	29%	35%	35%	30%	31%	37%	33%	44%	30%	11%
Le développement des nouvelles technologies pour faciliter le lien entre médecins et patients	27%	28%	26%	33%	22%	28%	23%	32%	23%	29%	30%	28%	28%	28%	16%
La sensibilisation des professions paramédicales	23%	19%	26%	32%	20%	26%	22%	16%	24%	27%	19%	23%	29%	21%	16%



“opinionway

15 place de la République 75003 Paris

*« Permettre à nos clients de comprendre de manière simple et rapide leur environnement actuel et futur,
pour mieux décider aujourd’hui, agir demain et imaginer après-demain. »*