



Les Français et la concertation citoyenne

Décembre 2021

“opinionway

15 place de la République 75003 Paris



ESOMAR^{'21}
corporate



Frédéric Micheau

Directeur général adjoint

Directeur des études d'opinion

Tel: 01 81 81 83 00

fmicheau@opinion-way.com

“ LA MÉTHODOLOGIE

“opinionway



La méthodologie



Echantillon de **1521 personnes** représentatif de la population française âgée de 18 ans et plus.

L'échantillon a été constitué selon **la méthode des quotas**, au regard des critères de sexe, d'âge, de catégorie socioprofessionnelle, de catégorie d'agglomération et de région de résidence.



L'échantillon a été interrogé par **questionnaire auto-administré en ligne sur système CAWI** (Computer Assisted Web Interview).



Les interviews ont été réalisées du **13 au 15 décembre 2021**.

Pour les remercier de leur participation, les panélistes ont touché des incentives ou ont fait un don à l'association proposée de leur choix.



OpinionWay a réalisé cette enquête en appliquant les procédures et règles de la **norme ISO 20252**.



Les résultats de ce sondage doivent être lus en tenant compte des **marges d'incertitude** : 1,1 à 2,5 points au plus pour un échantillon de 1500 répondants.

Toute publication totale ou partielle doit impérativement utiliser la mention complète suivante :

« Sondage OpinionWay pour Etat d'esprit – Stratis »

et aucune reprise de l'enquête ne pourra être dissociée de cet intitulé.



Le profil des personnes interrogées

Population française âgée de 18 ans et plus.

Source : INSEE, bilan démographique.



	Sexe	%
	Hommes	48%
	Femmes	52%



	Age	%
	18-24 ans	10%
	25-34 ans	16%
	35-49 ans	25%
	50-64 ans	25%
	65 ans et plus	24%



	Région	%
	Ile-de-France	18%
	Nord ouest	24%
	Nord est	22%
	Sud ouest	11%
	Sud est	25%



	Activité professionnelle	%
	Agriculteurs	1%
	Catégories socioprofessionnelles supérieures	26%
	Artisans / Commerçants / Chefs d'entreprise	3%
	Professions libérales / Cadres	9%
	Professions intermédiaires	14%
	Catégories populaires	30%
	Employés	17%
	Ouvriers	13%
	Inactifs	43%
	Retraités	26%
	Autres inactifs	17%



	Taille d'agglomération	%
	Une commune rurale	24%
	De 2000 à 19 999 habitants	17%
	De 20 000 à 99 999 habitants	13%
	100 000 habitants et plus	30%
	Agglomération parisienne	16%

“ LES RÉSULTATS

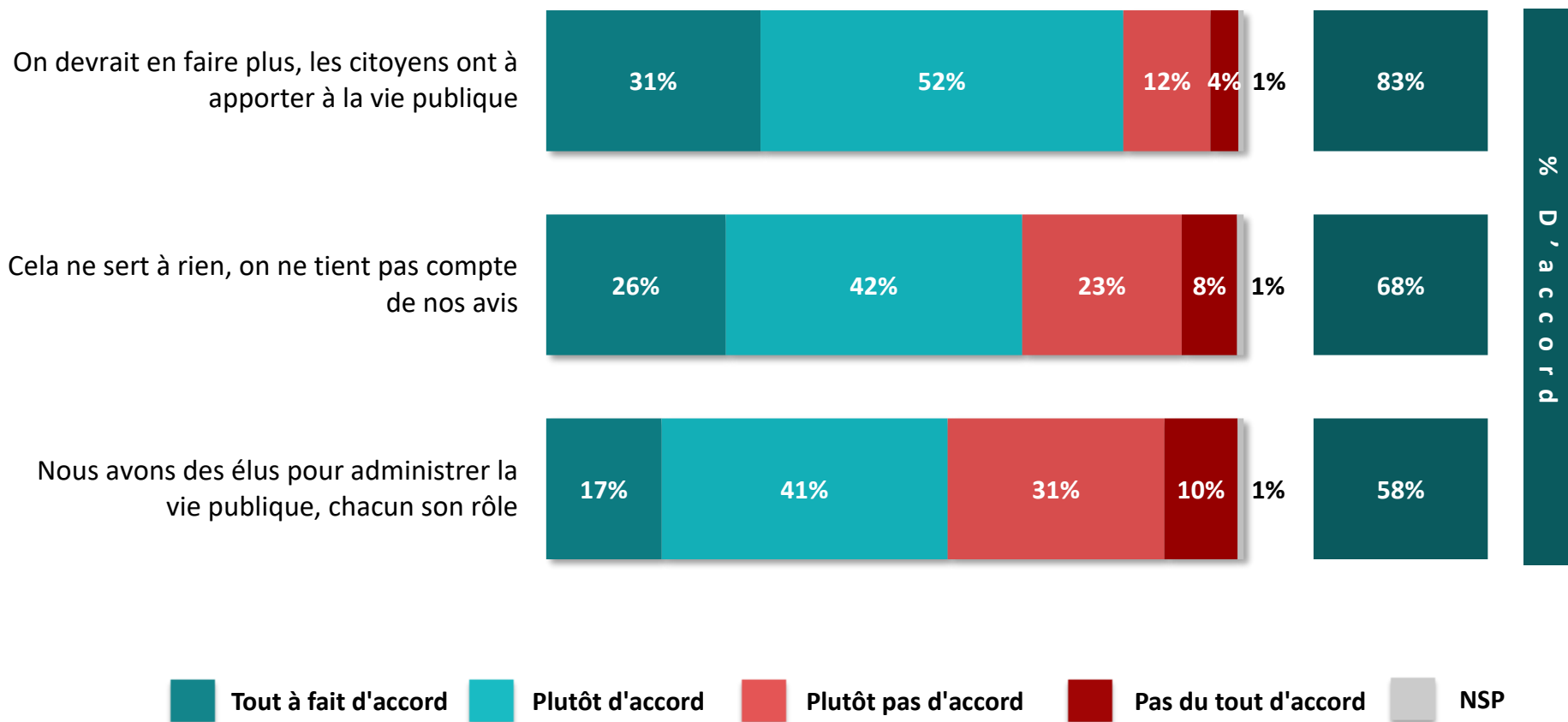
“opinionway



L'opinion sur la démocratie participative



Q. Etes-vous d'accord ou pas d'accord avec chacune des affirmations suivantes concernant la démocratie participative qui consiste à demander l'avis des citoyens afin qu'ils s'impliquent dans la vie publique ?



D'accord %



L'opinion sur la démocratie participative



Q. Etes-vous d'accord ou pas d'accord avec chacune des affirmations suivantes concernant la démocratie participative qui consiste à demander l'avis des citoyens afin qu'ils s'impliquent dans la vie publique ?

	% D'accord	Sexe		Âge					Statut			Catégorie d'agglomération				
		Homme	Femme	18-24 ans	25-34 ans	35-49 ans	50-64 ans	65 ans et plus	CSP +	CSP -	Inactif	Commune rurale	De 2000 à 19 999 habitants	De 20 000 à 99 999 habitants	100 000 habitants et plus	Agglo. parisienne
On devrait en faire plus, les citoyens ont à apporter à la vie publique	83%	81%	83%	76%	84%	84%	85%	81%	84%	84%	81%	83%	84%	84%	83%	80%
Cela ne sert à rien, on ne tient pas compte de nos avis	68%	66%	70%	60%	68%	71%	71%	66%	65%	75%	65%	70%	72%	72%	66%	63%
Nous avons des élus pour administrer la vie publique, chacun son rôle	58%	60%	55%	55%	49%	53%	62%	64%	59%	55%	60%	52%	54%	66%	60%	58%



L'opinion sur la démocratie participative

Q. Etes-vous d'accord ou pas d'accord avec chacune des affirmations suivantes concernant la démocratie participative qui consiste à demander l'avis des citoyens afin qu'ils s'impliquent dans la vie publique ?

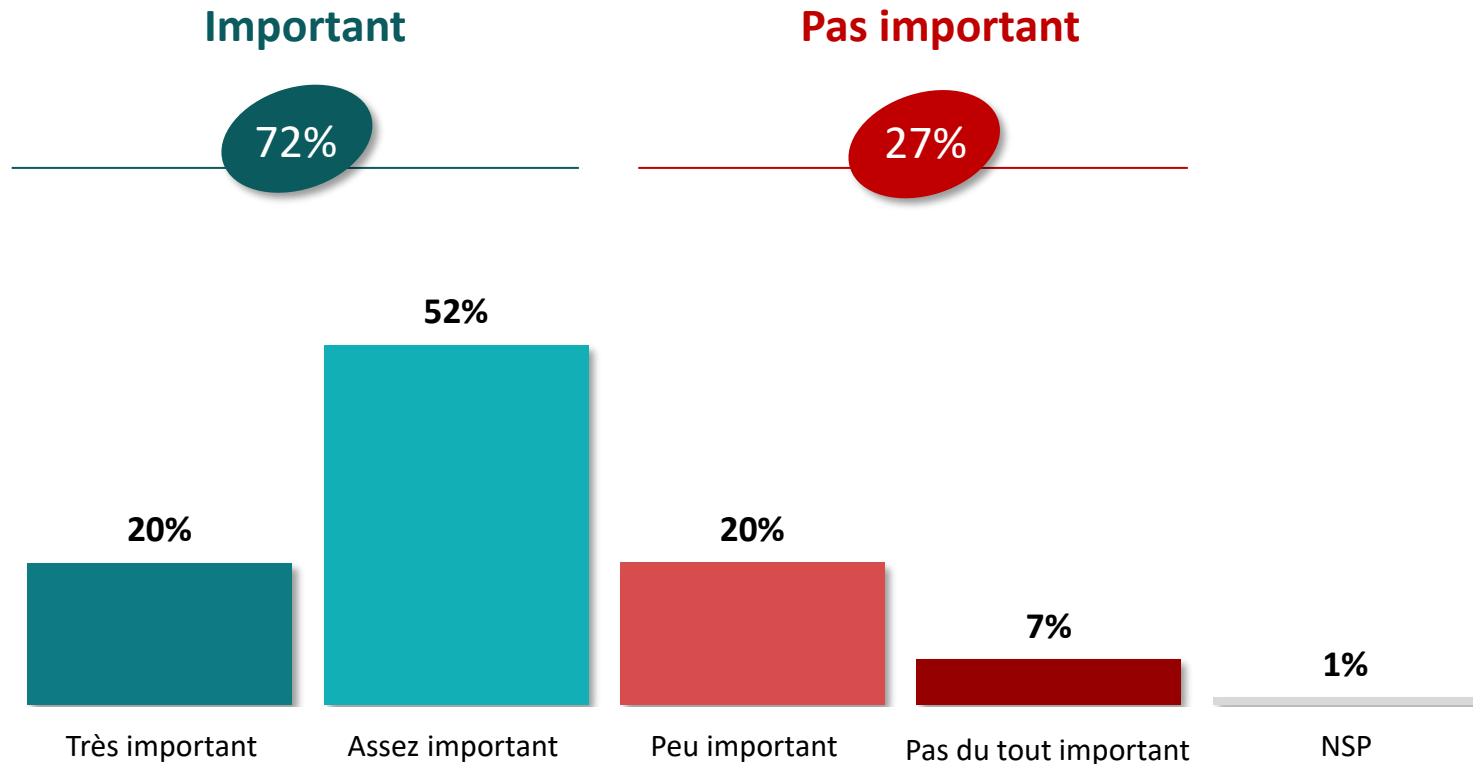


	% D'accord	Proximité partisane						Vote au premier tour de l'élection présidentielle de 2017					
		La France Insoumise	Parti socialiste	Europe écologie - Les Verts	La République en Marche	Les Républicains	Rassemblement national	Sans préférence partisane	Jean-Luc Mélenchon	Benoît Hamon	Emmanuel Macron	François Fillon	Marine Le Pen
On devrait en faire plus, les citoyens ont à apporter à la vie publique	83%	92%	86%	95%	71%	78%	90%	81%	89%	87%	77%	76%	91%
Cela ne sert à rien, on ne tient pas compte de nos avis	68%	70%	59%	62%	43%	61%	86%	75%	70%	51%	52%	62%	86%
Nous avons des élus pour administrer la vie publique, chacun son rôle	58%	54%	65%	52%	76%	74%	51%	48%	49%	48%	72%	73%	54%



L'importance de l'engagement des candidats en matière de démocratie participative

Q. L'engagement des candidats à l'élection présidentielle en matière de démocratie participative est-il pour vous un point important ou pas ?





L'importance de l'engagement des candidats en matière de démocratie participative

Q. L'engagement des candidats à l'élection présidentielle en matière de démocratie participative est-il pour vous un point important ou pas ?



	% Total	Sexe		Âge					Statut			Catégorie d'agglomération				
		Homme	Femme	18-24 ans	25-34 ans	35-49 ans	50-64 ans	65 ans et plus	CSP +	CSP -	Inactif	Commune rurale	De 2000 à 19 999 habitants	De 20 000 à 99 999 habitants	100 000 habitants et plus	Agglo. parisienne
Sous total Important	72%	70%	74%	73%	81%	70%	77%	63%	73%	77%	68%	72%	78%	73%	72%	68%
Très important	20%	20%	21%	22%	22%	20%	22%	18%	22%	20%	20%	20%	25%	17%	22%	17%
Assez important	52%	50%	53%	51%	59%	50%	55%	45%	51%	57%	48%	52%	53%	56%	50%	51%
Sous total Pas important	27%	29%	25%	25%	18%	30%	22%	35%	26%	22%	31%	27%	21%	27%	27%	32%
Peu important	20%	22%	19%	21%	14%	22%	16%	27%	20%	16%	23%	21%	15%	23%	21%	22%
Pas du tout important	7%	7%	6%	4%	4%	8%	6%	8%	6%	6%	8%	6%	6%	4%	6%	10%



L'importance de l'engagement des candidats en matière de démocratie participative

Q. L'engagement des candidats à l'élection présidentielle en matière de démocratie participative est-il pour vous un point important ou pas ?



1521

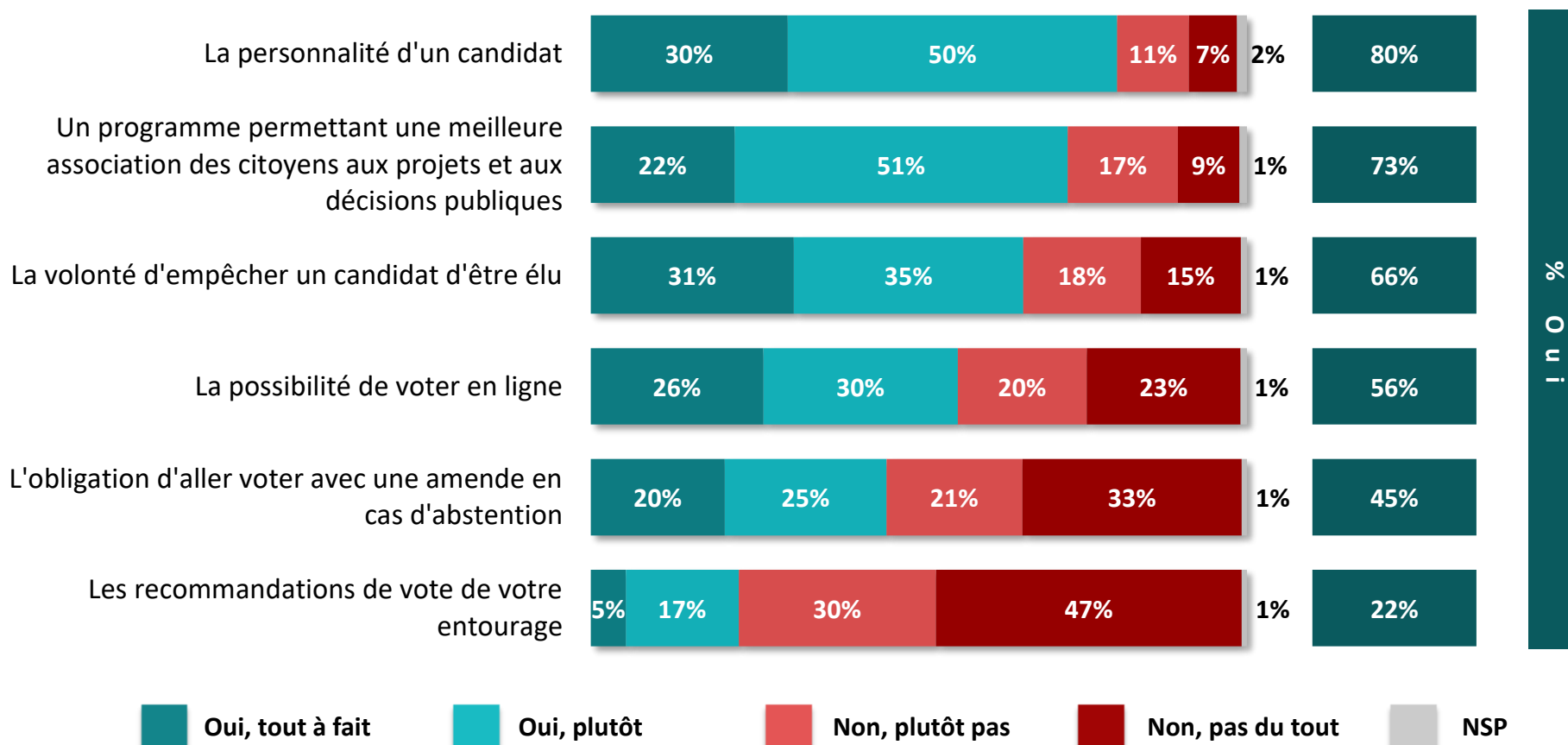
personnes

	% Total	Proximité partisane							Vote au premier tour de l'élection présidentielle de 2017				
		La France Insoumise	Parti socialiste	Europe écologie - Les Verts	La République en Marche	Les Républicains	Rassemblement national	Sans préférence partisane	Jean-Luc Mélenchon	Benoît Hamon	Emmanuel Macron	François Fillon	Marine Le Pen
Sous total Important	72%	90%	68%	79%	67%	56%	86%	69%	80%	78%	66%	56%	82%
Très important	20%	33%	18%	20%	17%	15%	23%	17%	27%	27%	14%	17%	22%
Assez important	52%	57%	50%	59%	50%	41%	63%	52%	53%	51%	52%	39%	60%
Sous total Pas important	27%	10%	31%	21%	33%	44%	13%	29%	20%	22%	34%	43%	18%
Peu important	20%	10%	25%	19%	26%	32%	10%	21%	18%	18%	28%	31%	13%
Pas du tout important	7%	-	6%	2%	7%	12%	3%	8%	2%	4%	6%	12%	5%



Les éléments qui pourraient inciter à aller voter à l'élection présidentielle

Q. Chacun des éléments suivants pourrait-il vous inciter à aller voter à la prochaine élection présidentielle ?





Les éléments qui pourraient inciter à aller voter à l'élection présidentielle

Q. Chacun des éléments suivants pourrait-il vous inciter à aller voter à la prochaine élection présidentielle ?



	% Oui	Sexe		Âge					Statut			Catégorie d'agglomération				
		Homme	Femme	18-24 ans	25-34 ans	35-49 ans	50-64 ans	65 ans et plus	CSP +	CSP -	Inactif	Commune rurale	De 2000 à 19 999 habitants	De 20 000 à 99 999 habitants	100 000 habitants et plus	Agglo. parisienne
La personnalité d'un candidat	80%	83%	78%	83%	71%	77%	81%	88%	82%	75%	84%	74%	82%	83%	82%	82%
Un programme permettant une meilleure association des citoyens aux projets et aux décisions publiques	73%	73%	73%	76%	75%	69%	76%	70%	73%	76%	70%	74%	74%	74%	73%	69%
La volonté d'empêcher un candidat d'être élu	66%	63%	69%	70%	62%	62%	71%	66%	64%	68%	66%	63%	66%	66%	67%	68%
La possibilité de voter en ligne	56%	55%	57%	75%	62%	53%	57%	46%	59%	58%	52%	51%	57%	57%	61%	52%
L'obligation d'aller voter avec une amende en cas d'abstention	45%	45%	45%	44%	49%	45%	47%	41%	47%	47%	41%	46%	42%	45%	46%	45%
Les recommandations de vote de votre entourage	22%	21%	24%	39%	36%	27%	17%	9%	26%	28%	16%	21%	21%	31%	22%	20%



Les éléments qui pourraient inciter à aller voter à l'élection présidentielle

Q. Chacun des éléments suivants pourrait-il vous inciter à aller voter à la prochaine élection présidentielle ?


1521
personnes

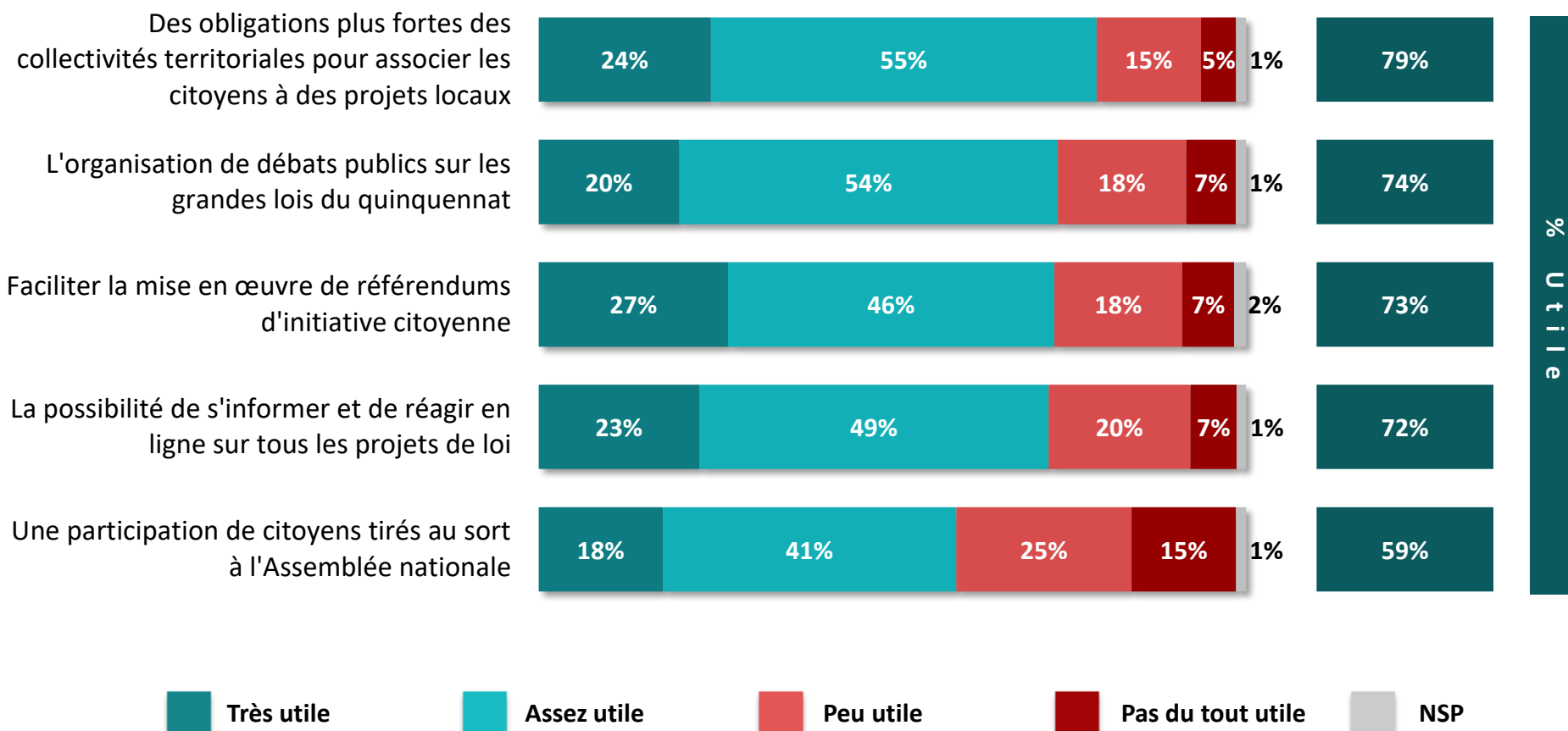
	% Oui	Proximité partisane							Vote au premier tour de l'élection présidentielle de 2017				
		La France Insoumise	Parti socialiste	Europe écologie - Les Verts	La République en Marche	Les Républicains	Rassemblement national	Sans préférence partisane	Jean-Luc Mélenchon	Benoît Hamon	Emmanuel Macron	François Fillon	Marine Le Pen
La personnalité d'un candidat	80%	80%	85%	80%	91%	88%	83%	70%	80%	86%	91%	90%	81%
Un programme permettant une meilleure association des citoyens aux projets et aux décisions publiques	73%	92%	77%	84%	64%	62%	83%	69%	85%	79%	69%	65%	79%
La volonté d'empêcher un candidat d'être élu	66%	72%	77%	79%	73%	60%	71%	60%	71%	74%	70%	66%	68%
La possibilité de voter en ligne	56%	52%	57%	71%	66%	58%	61%	51%	56%	52%	62%	54%	52%
L'obligation d'aller voter avec une amende en cas d'abstention	45%	43%	45%	34%	52%	53%	51%	41%	49%	29%	48%	50%	55%
Les recommandations de vote de votre entourage	22%	28%	26%	31%	23%	21%	25%	20%	30%	13%	19%	16%	25%



L'utilité de plusieurs propositions pour le bon fonctionnement de la démocratie

Q. Diriez-vous que chacune des propositions suivantes portées par les candidats à l'élection présidentielle serait utile ou pas utile pour améliorer le fonctionnement de notre démocratie ?


1521
personnes





L'utilité de plusieurs propositions pour le bon fonctionnement de la démocratie

Q. Diriez-vous que chacune des propositions suivantes portées par les candidats à l'élection présidentielle serait utile ou pas utile pour améliorer le fonctionnement de notre démocratie ?



	% Utile	Sexe		Âge					Statut			Catégorie d'agglomération				
		Homme	Femme	18-24 ans	25-34 ans	35-49 ans	50-64 ans	65 ans et plus	CSP +	CSP -	Inactif	Commune rurale	De 2000 à 19 999 habitants	De 20 000 à 99 999 habitants	100 000 habitants et plus	Agglo. parisienne
Des obligations plus fortes des collectivités territoriales pour associer les citoyens à des projets locaux	79%	82%	76%	71%	73%	79%	83%	82%	81%	77%	78%	78%	78%	82%	78%	81%
L'organisation de débats publics sur les grandes lois du quinquennat	74%	75%	72%	71%	75%	75%	76%	69%	77%	74%	70%	71%	74%	75%	74%	73%
Faciliter la mise en œuvre de référendums d'initiative citoyenne	73%	72%	73%	73%	71%	79%	76%	64%	75%	77%	68%	70%	77%	73%	73%	73%
La possibilité de s'informer et de réagir en ligne sur tous les projets de loi	72%	69%	75%	79%	75%	73%	70%	67%	74%	73%	70%	69%	75%	76%	72%	71%
Une participation de citoyens tirés au sort à l'Assemblée nationale	59%	57%	61%	68%	65%	63%	58%	49%	59%	65%	54%	59%	59%	59%	61%	56%



L'utilité de plusieurs propositions pour le bon fonctionnement de la démocratie

Q. Diriez-vous que chacune des propositions suivantes portées par les candidats à l'élection présidentielle serait utile ou pas utile pour améliorer le fonctionnement de notre démocratie ?



	% Utile	Proximité partisane							Vote au premier tour de l'élection présidentielle de 2017				
		La France Insoumise	Parti socialiste	Europe écologie - Les Verts	La République en Marche	Les Républicains	Rassemblement national	Sans préférence partisane	Jean-Luc Mélenchon	Benoît Hamon	Emmanuel Macron	François Fillon	Marine Le Pen
Des obligations plus fortes des collectivités territoriales pour associer les citoyens à des projets locaux	79%	86%	87%	84%	81%	78%	86%	72%	84%	83%	82%	81%	82%
L'organisation de débats publics sur les grandes lois du quinquennat	74%	89%	83%	81%	66%	68%	79%	69%	81%	76%	72%	69%	76%
Faciliter la mise en œuvre de référendums d'initiative citoyenne	73%	84%	78%	85%	53%	64%	88%	70%	80%	74%	64%	61%	85%
La possibilité de s'informer et de réagir en ligne sur tous les projets de loi	72%	87%	71%	84%	65%	71%	81%	67%	80%	69%	69%	67%	74%
Une participation de citoyens tirés au sort à l'Assemblée nationale	59%	82%	55%	75%	47%	49%	74%	57%	75%	64%	50%	47%	67%



**Agence conseil en communication et concertation spécialisée
dans l'accompagnement d'acteurs publics**

Notre raison d'être repose sur l'information, la mobilisation et la participation de tous les citoyens et publics spécifiques pour faciliter l'action publique.

Dans ce cadre, nous menons des actions participatives en associant le plus et le mieux possible des parties prenantes pour :

Les services de l'Etat : ministère de la justice sur la construction de prisons, la DITP, la DGEC...

Les collectivités territoriales : Région Ile-de-France, Villes de Paris, Nozay, Malakoff, Le Havre, Rouen, Epinay-sur-Seine, Lormont, Métropole du Grand Paris...

Des institutions : Commission nationale du débat public, SEDIF, Caisse des dépôts...

Des acteurs publics : SNCF réseau, RTE, l'Ordre des pharmaciens

Contact – Domitille Arrivet – domitille.arrivet@etat-desprit.fr

WE ARE DIGITAL !



Fondé en 2000 sur cette idée radicalement innovante pour l'époque, OpinionWay a été précurseur dans le renouvellement des pratiques de la profession des études marketing et d'opinion.

Forte d'une croissance continue depuis sa création, l'entreprise n'a eu de cesse de s'ouvrir vers de nouveaux horizons pour mieux adresser toutes les problématiques marketing et sociétales, en intégrant à ses méthodologies le Social Média Intelligence, l'exploitation de la smart data, les dynamiques créatives de co-construction, les approches communautaires et le storytelling.

Aujourd'hui OpinionWay poursuit sa dynamique de croissance en s'implantant géographiquement sur des zones à fort potentiel que sont l'Europe de l'Est et l'Afrique.

Rendre le monde intelligible pour agir aujourd'hui et imaginer demain

C'est la mission qui anime les collaborateurs d'OpinionWay et qui fonde la relation qu'ils tissent avec leurs clients.

Le plaisir ressenti à apporter les réponses aux questions qu'ils se posent, à réduire l'incertitude sur les décisions à prendre, à tracker les insights pertinents et à co-construire les solutions d'avenir, nourrit tous les projets sur lesquels ils interviennent.

Cet enthousiasme associé à un véritable goût pour l'innovation et la transmission expliquent que nos clients expriment une haute satisfaction après chaque collaboration - 8,9/10, et un fort taux de recommandation - 3,88/4.

Le plaisir, l'engagement et la stimulation intellectuelle sont les trois mantras de nos interventions.

“*opinionway*”

15 place de la République
75003 Paris

PARIS
CASABLANCA
ALGER
VARSOVIE
ABIDJAN



RESTONS CONNECTÉS !

www.opinion-way.com



Envie d'aller plus loin ?

Recevez chaque semaine nos derniers résultats d'études dans votre boîte mail en vous abonnant à notre **newsletter!**