

**“opinionway** pour  **Disons  
Demain**

# La présence des femmes de 50 ans et plus au cinéma

*Etude auprès des Français âgés de 50 ans et plus*

Novembre 2023



**ESOMAR**<sup>23</sup>  
Corporate

Image de senivpetro sur Freepik



# La méthodologie



# “ La méthodologie de l'enquête



Echantillon de **1000 personnes, représentatif** de la population française âgée de **50 ans et plus**.

L'échantillon a été constitué selon la **méthode des quotas**, au regard des critères de sexe, d'âge, de catégorie socioprofessionnelle, de catégorie d'agglomération et de région de résidence.



L'échantillon a été interrogé par **questionnaire auto-administré en ligne sur système CAWI** (Computer Assisted Web Interview).



Les interviews ont été réalisées **du 21 au 29 septembre 2023**.

*Pour les remercier de leur participation, les panélistes ont touché des incentives ou ont fait un don à l'association proposée de leur choix.*



OpinionWay a réalisé cette enquête en appliquant les procédures et règles de la **norme ISO 20252**



Les résultats de ce sondage doivent être lus en tenant compte des marges d'incertitude : 1,5 à 3 points au plus pour un échantillon de 1000 répondants.



*Toute publication totale ou partielle doit impérativement utiliser la mention complète suivante :*

**« Sondage OpinionWay pour Disons Demain »**

*et aucune reprise de l'enquête ne pourra être dissociée de cet intitulé.*



# Le profil de l'échantillon



# “ Le profil de l'échantillon

Population française âgée de 50 ans et plus.

Source : **INSEE**



	Sexe	%
	Hommes	46%
	Femmes	54%



	Age	%
	50 à 59 ans	33%
	60 à 69 ans	31%
	70 ans et plus	36%



	Région	%
	Ile-de-France	16%
	Nord-ouest	24%
	Nord-est	22%
	Sud-ouest	12%
	Sud-est	26%



	Activité professionnelle	%
	<b>Catégories socioprofessionnelles supérieures</b>	<b>18%</b>
	Agriculteurs / Artisans / Commerçants / Chefs d'entreprise	3%
	Professions libérales / Cadres	9%
	Professions intermédiaires	6%
	<b>Catégories populaires</b>	<b>17%</b>
	Employés	14%
	Ouvriers	3%
	<b>Inactifs</b>	<b>65%</b>
	Retraités	57%
	Autres inactifs	8%



	Taille d'agglomération	%
	Agglomération de moins de 2 000 habitants	21%
	Agglomération de 2 000 à moins de 20 000 habitants	17%
	Agglomération de 20 000 à moins de 100 000 habitants	15%
	Agglomération de plus de 100 000 habitants	32%
	Agglomération parisienne	15%



# Les résultats





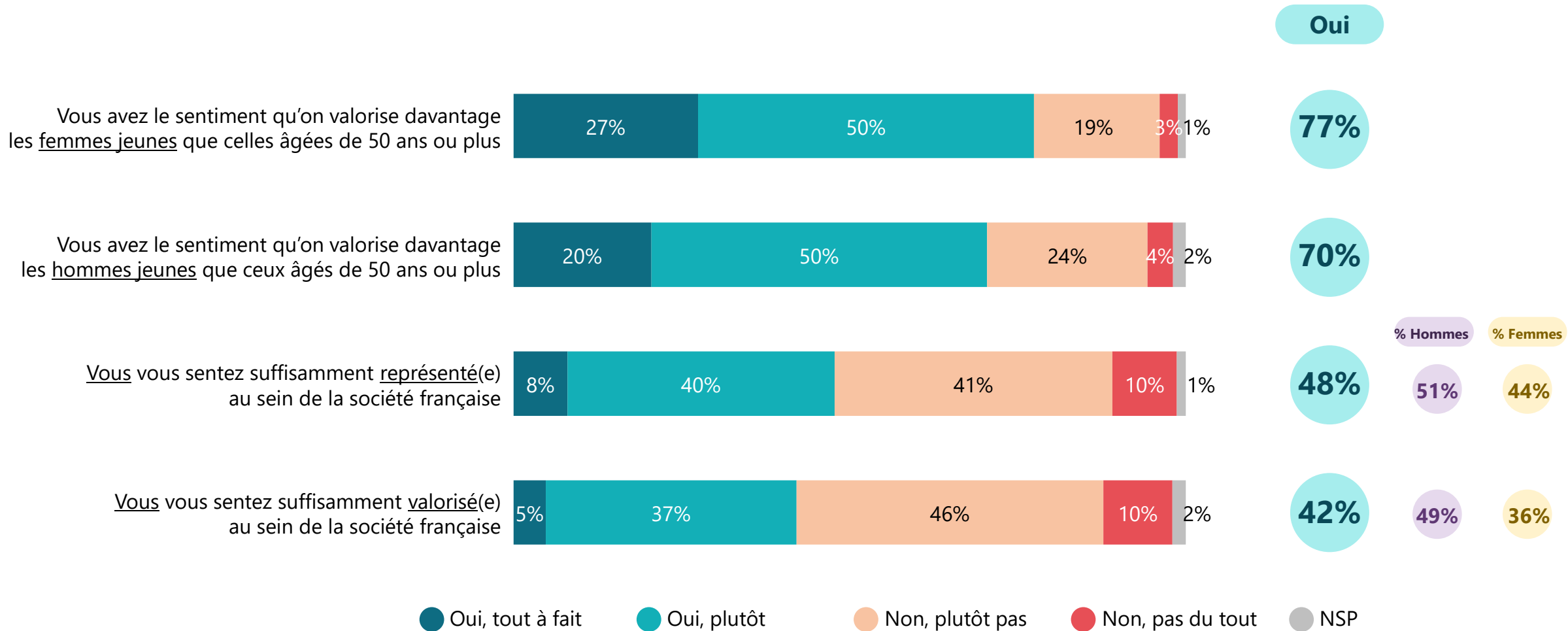
**01**

L'intégration des femmes de 50 ans  
et plus dans la société française

# “ La valorisation des personnes âgées de 50 ans et plus



Q. Vous personnellement, en tant que personne âgée de 50 ans ou plus, vous diriez que... ?





# “ La valorisation des personnes âgées de 50 ans et plus



Q. Vous personnellement, en tant que personne âgée de 50 ans ou plus, vous diriez que... ?

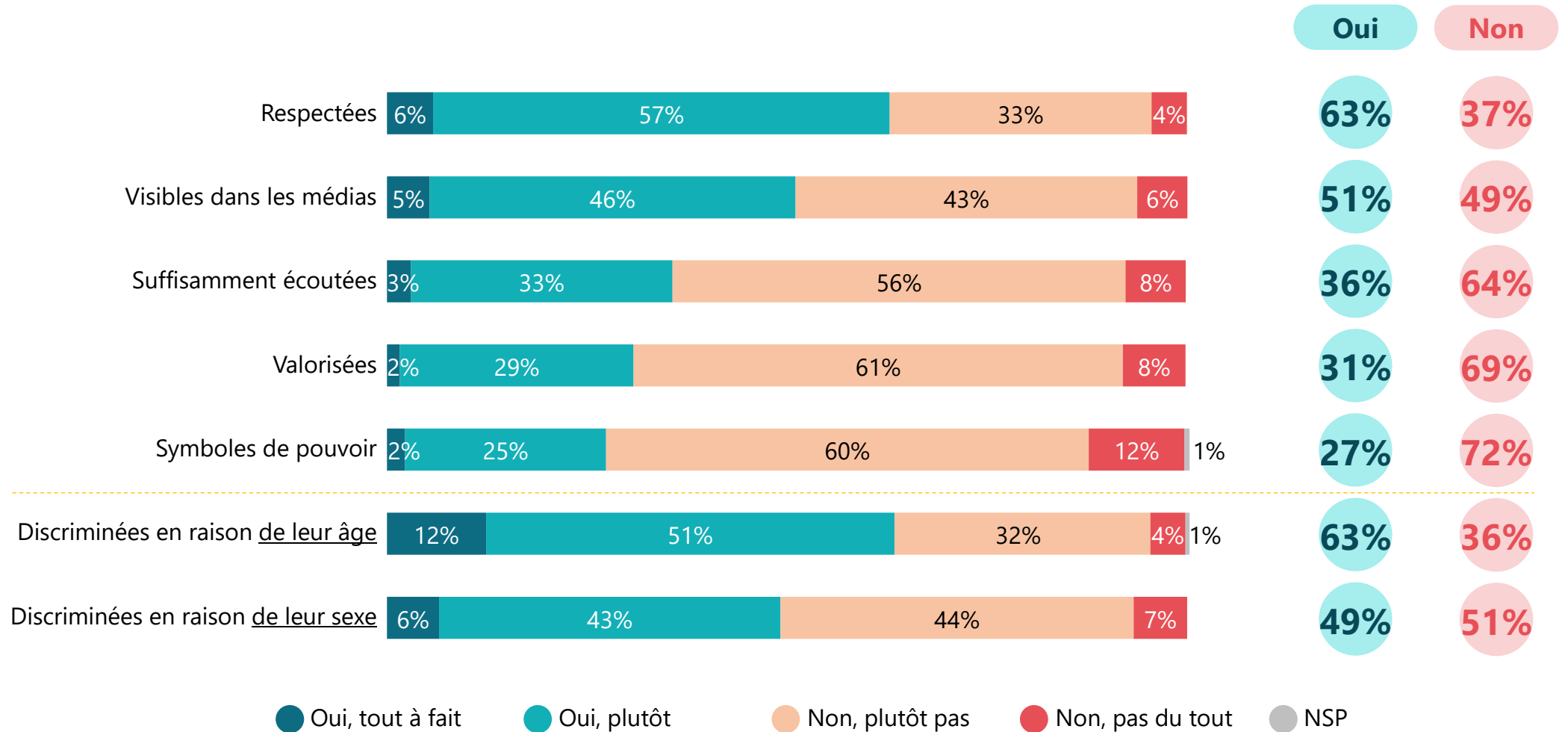
	% Oui	Sexe		Âge			Statut		
		Homme	Femme	50 à 59 ans	60 à 69 ans	70 ans et plus	CSP +	CSP -	Inactif
Vous avez le sentiment qu'on valorise davantage les <u>femmes jeunes</u> que celles âgées de 50 ans ou plus	<b>77%</b>	75%	80%	78%	77%	78%	75%	76%	79%
Vous avez le sentiment qu'on valorise davantage les <u>hommes jeunes</u> que ceux âgés de 50 ans ou plus	<b>70%</b>	72%	70%	61%	74%	77%	66%	62%	74%
<u>Vous</u> vous sentez suffisamment <u>représenté(e)</u> au sein de la société française	<b>48%</b>	51%	44%	50%	47%	45%	57%	53%	44%
<u>Vous</u> vous sentez suffisamment <u>valorisé(e)</u> au sein de la société française	<b>42%</b>	49%	36%	41%	39%	45%	44%	43%	41%



# L'opinion sur la représentation des femmes âgées de 50 ans et plus dans la société française



Q. Et aujourd'hui, diriez-vous que, dans leur ensemble, les femmes de 50 ans et plus dans la société française sont... ?





# L'opinion sur la représentation des femmes âgées de 50 ans et plus dans la société française



Q. Et aujourd'hui, diriez-vous que, dans leur ensemble, les femmes de 50 ans et plus dans la société française sont... ?

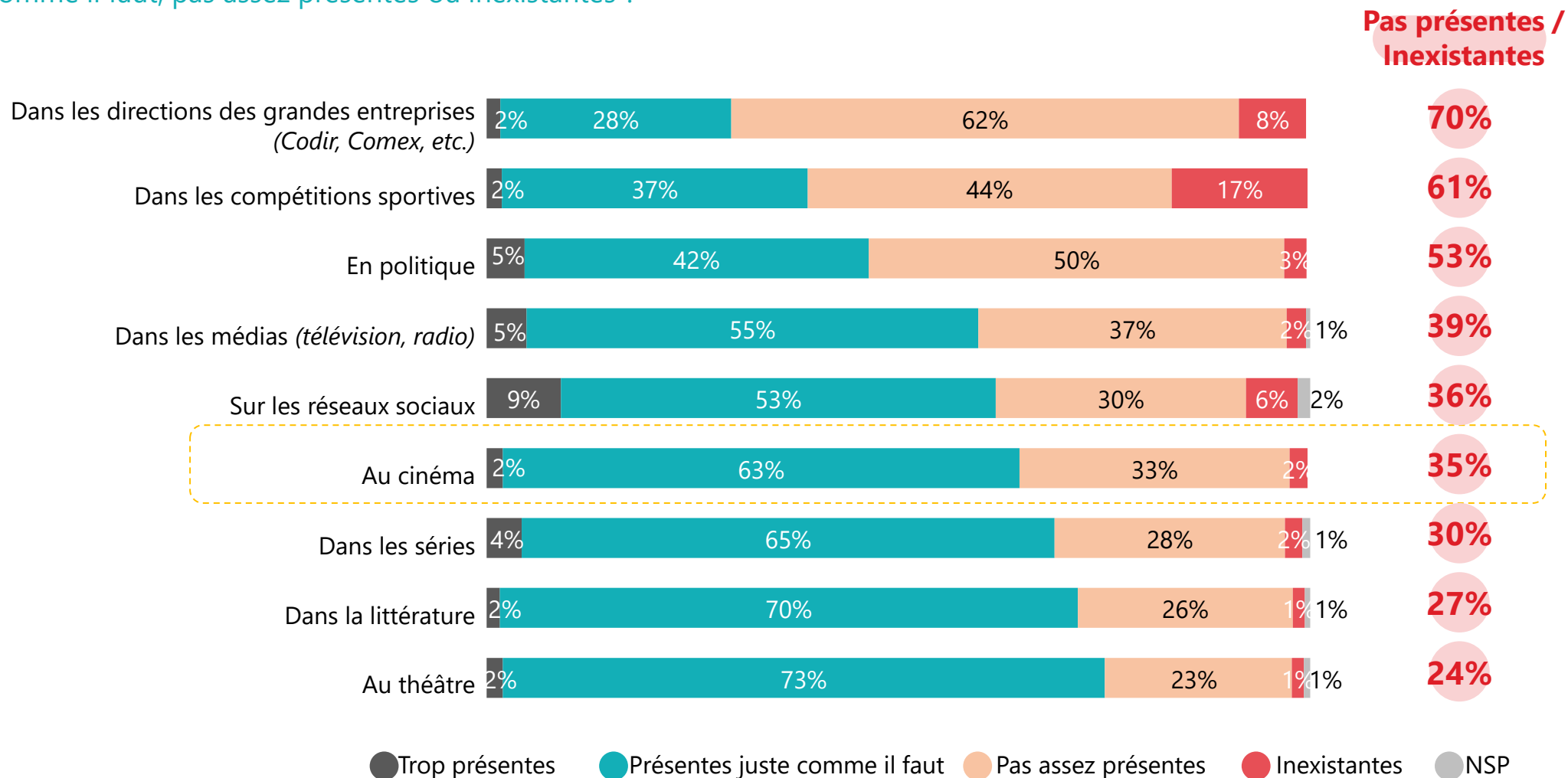
	% Oui	Sexe		Âge			Statut		
		Homme	Femme	50 à 59 ans	60 à 69 ans	70 ans et plus	CSP +	CSP -	Inactif
Respectées	<b>63%</b>	64%	62%	67%	58%	63%	70%	67%	61%
Visibles dans les médias	<b>51%</b>	56%	47%	54%	44%	54%	55%	49%	51%
Suffisamment écoutées	<b>36%</b>	40%	31%	43%	33%	31%	44%	43%	31%
Valorisées	<b>31%</b>	37%	26%	38%	26%	28%	36%	40%	27%
Symboles de pouvoir	<b>27%</b>	33%	22%	36%	24%	22%	33%	38%	23%
Discriminées en raison <u>de leur âge</u>	<b>63%</b>	59%	68%	59%	66%	64%	63%	60%	64%
Discriminées en raison <u>de leur sexe</u>	<b>49%</b>	46%	53%	44%	52%	51%	46%	42%	52%



# La présence des femmes âgées de 50 ans et plus par secteurs

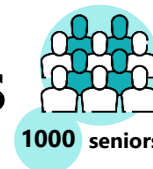


Q. Aujourd'hui, dans chacun des secteurs suivants, diriez-vous que les femmes de 50 ans et plus sont trop présentes, présentes juste comme il faut, pas assez présentes ou inexistantes ?





# La présence des femmes âgées de 50 ans et plus par secteurs



Q. Aujourd'hui, dans chacun des secteurs suivants, diriez-vous que les femmes de 50 ans et plus sont trop présentes, présentes juste comme il faut, pas assez présentes ou inexistantes ?

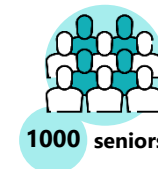
	% Pas présentes/ Inexistantes	Sexe		Âge			Statut		
		Homme	Femme	50 à 59 ans	60 à 69 ans	70 ans et plus	CSP +	CSP -	Inactif
Dans les directions des grandes entreprises (Codir, Comex, etc.)	<b>70%</b>	64%	75%	63%	74%	72%	66%	61%	73%
Dans les compétitions sportives	<b>61%</b>	54%	66%	61%	63%	59%	54%	61%	62%
En politique	<b>53%</b>	47%	58%	50%	54%	55%	53%	47%	55%
Dans les médias (télévision, radio)	<b>39%</b>	29%	50%	41%	44%	35%	39%	39%	40%
Sur les réseaux sociaux	<b>36%</b>	29%	44%	40%	39%	31%	35%	42%	36%
Au cinéma	<b>35%</b>	29%	41%	36%	37%	34%	32%	34%	36%
Dans les séries	<b>30%</b>	23%	36%	30%	33%	27%	29%	30%	31%
Dans la littérature	<b>27%</b>	20%	34%	30%	29%	24%	30%	27%	27%
Au théâtre	<b>24%</b>	17%	30%	26%	25%	21%	19%	29%	24%



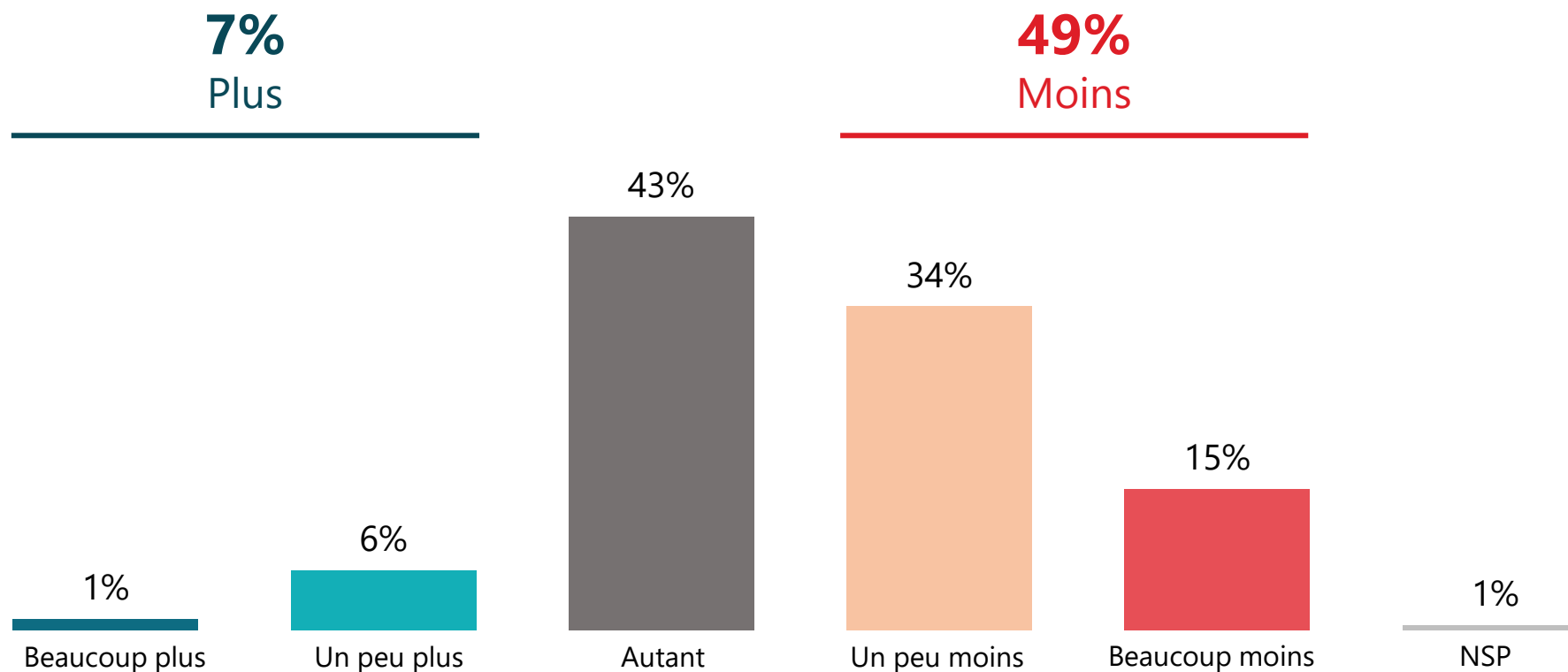
# 02

L'intégration des femmes de 50 ans et plus dans le cinéma français

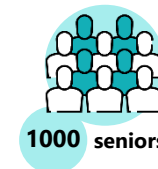
# “ La présence au cinéma des femmes de 50 ans et plus par rapport aux hommes du même âge



Q. Et plus particulièrement dans le secteur du **cinéma**, diriez-vous qu'on voit plus, autant ou moins de femmes de 50 ans et plus **par rapport aux hommes de 50 ans et plus** ?



# “ La présence au cinéma des femmes de 50 ans et plus par rapport aux hommes du même âge



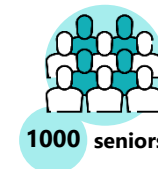
Q. Et plus particulièrement dans le secteur du **cinéma**, diriez-vous qu'on voit plus, autant ou moins de femmes de 50 ans et plus **par rapport aux hommes de 50 ans et plus** ?

	% Total	Sexe		Âge			Statut			S'est rendu au cinéma au cours des 12 derniers mois...		
		Homme	Femme	50 à 59 ans	60 à 69 ans	70 ans et plus	CSP +	CSP -	Inactif	5 fois ou plus	Moins de 5 fois	0 fois
<b>Sous-total Plus</b>	<b>7%</b>	<b>9%</b>	<b>7%</b>	<b>9%</b>	<b>8%</b>	<b>6%</b>	<b>9%</b>	<b>13%</b>	<b>6%</b>	<b>7%</b>	<b>7%</b>	<b>7%</b>
...Beaucoup plus	<b>1%</b>	2%	1%	1%	1%	1%	2%	2%	1%	1%	2%	-
...Un peu plus	<b>6%</b>	7%	6%	8%	7%	5%	7%	11%	5%	6%	5%	7%
<b>Autant</b>	<b>43%</b>	<b>48%</b>	<b>40%</b>	<b>47%</b>	<b>41%</b>	<b>42%</b>	<b>43%</b>	<b>49%</b>	<b>41%</b>	<b>42%</b>	<b>40%</b>	<b>49%</b>
<b>Sous-total Moins</b>	<b>49%</b>	<b>42%</b>	<b>53%</b>	<b>43%</b>	<b>51%</b>	<b>52%</b>	<b>47%</b>	<b>38%</b>	<b>52%</b>	<b>51%</b>	<b>53%</b>	<b>43%</b>
...Un peu moins	<b>34%</b>	32%	35%	30%	33%	38%	32%	26%	36%	36%	37%	30%
...Beaucoup moins	<b>15%</b>	10%	18%	13%	18%	14%	15%	12%	16%	15%	16%	13%



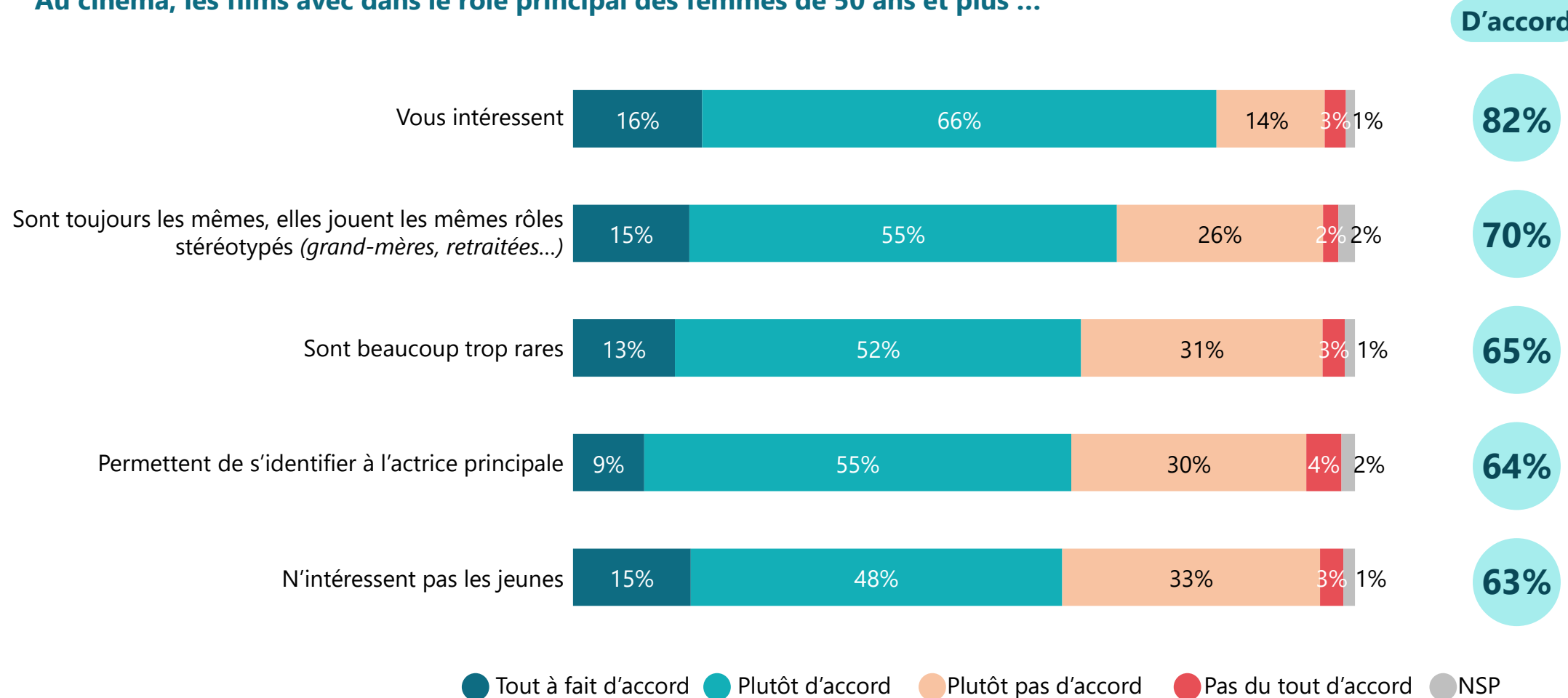


# L'opinion sur les films dont les rôles principaux sont joués par les actrices de 50 ans et plus

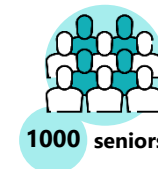


Q. Etes-vous d'accord ou pas avec chacune des affirmations suivantes ?

**Au cinéma, les films avec dans le rôle principal des femmes de 50 ans et plus ...**



# “ L’opinion sur les films dont les rôles principaux sont joués par les actrices de 50 ans et plus



Q. Etes-vous d’accord ou pas avec chacune des affirmations suivantes ?

**Au cinéma, les films avec dans le rôle principal des femmes de 50 ans et plus ...**

	% D'accord	Sexe		Âge			Statut			S'est rendu au cinéma au cours des 12 derniers mois...		
		Homme	Femme	50 à 59 ans	60 à 69 ans	70 ans et plus	CSP +	CSP -	Inactif	5 fois ou plus	Moins de 5 fois	0 fois
Vous intéressent	<b>82%</b>	79%	85%	81%	85%	82%	83%	83%	82%	93%	84%	76%
Sont toujours les mêmes, elles jouent les mêmes rôles stéréotypés (grand-mères, retraitées...)	<b>70%</b>	65%	74%	69%	68%	71%	62%	71%	71%	59%	73%	71%
Sont beaucoup trop rares	<b>65%</b>	59%	70%	66%	65%	64%	60%	68%	65%	66%	68%	62%
Permettent de s'identifier à l'actrice principale	<b>64%</b>	62%	65%	67%	64%	61%	63%	70%	62%	70%	65%	59%
N'intéressent pas les jeunes	<b>63%</b>	60%	65%	66%	62%	60%	62%	70%	61%	61%	60%	65%

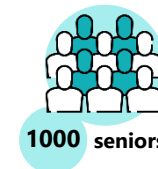


# 03

Les rôles attribués aux femmes  
de 50 ans et plus dans le cinéma

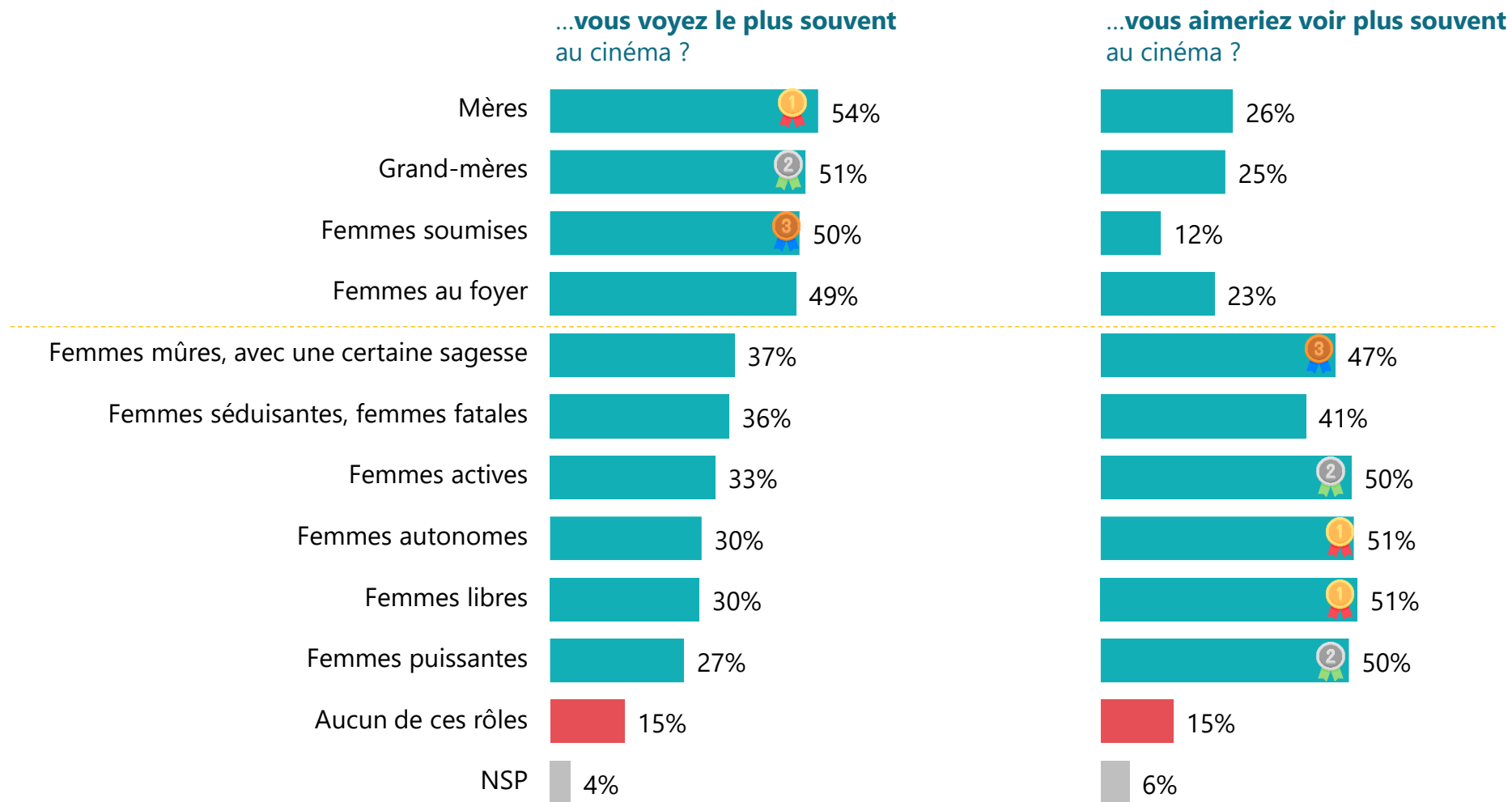


# Les rôles caractéristiques des femmes de 50 ans et plus



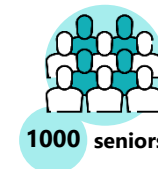
Q. Parmi les rôles principaux qui caractérisent les femmes de 50 ans et plus au cinéma, quels sont ceux que...

Plusieurs réponses possibles, total supérieur à 100%.





# Les rôles caractéristiques des femmes de 50 ans et plus



Q. Parmi les rôles principaux qui caractérisent les femmes de 50 ans et plus au cinéma, quels sont ceux que...

Plusieurs réponses possibles, total supérieur à 100%.

...Vous voyez le plus souvent au cinéma ?	% Total	Sexe		Âge			Statut			S'est rendu au cinéma au cours des 12 derniers mois...		
		Homme	Femme	50 à 59 ans	60 à 69 ans	70 ans et plus	CSP +	CSP -	Inactif	5 fois ou plus	Moins de 5 fois	0 fois
Mères	<b>54%</b>	52%	55%	54%	55%	52%	60%	42%	54%	62%	54%	50%
Grand-mères	<b>51%</b>	51%	51%	50%	55%	50%	53%	44%	52%	55%	51%	48%
Femmes soumises	<b>50%</b>	49%	51%	41%	55%	53%	49%	35%	54%	48%	53%	47%
Femmes au foyer	<b>49%</b>	49%	50%	47%	52%	49%	51%	44%	50%	50%	52%	46%
Femmes mûres, avec une certaine sagesse	<b>37%</b>	39%	35%	35%	39%	36%	39%	33%	38%	44%	34%	35%
Femmes séduisantes, femmes fatales	<b>36%</b>	35%	36%	33%	38%	36%	35%	30%	37%	45%	36%	33%
Femmes actives	<b>33%</b>	36%	30%	31%	33%	34%	33%	30%	34%	41%	32%	31%
Femmes autonomes	<b>30%</b>	34%	27%	32%	28%	30%	30%	32%	30%	38%	27%	29%
Femmes libres	<b>30%</b>	32%	28%	30%	29%	30%	28%	32%	30%	35%	29%	28%
Femmes puissantes	<b>27%</b>	30%	24%	26%	27%	27%	29%	22%	27%	29%	27%	25%
Aucun de ces rôles	<b>15%</b>	16%	14%	16%	11%	17%	10%	22%	15%	10%	14%	18%



# Les rôles caractéristiques des femmes de 50 ans et plus



Q. Parmi les rôles principaux qui caractérisent les femmes de 50 ans et plus au cinéma, quels sont ceux que...

Plusieurs réponses possibles, total supérieur à 100%.

...Vous aimeriez voir plus souvent au cinéma ?	% Total	Sexe		Âge			Statut			S'est rendu au cinéma au cours des 12 derniers mois...		
		Homme	Femme	50 à 59 ans	60 à 69 ans	70 ans et plus	CSP +	CSP -	Inactif	5 fois ou plus	Moins de 5 fois	0 fois
Femmes autonomes	<b>51%</b>	43%	57%	48%	55%	49%	50%	47%	51%	49%	57%	45%
Femmes libres	<b>51%</b>	43%	58%	51%	54%	50%	55%	45%	52%	53%	54%	49%
Femmes actives	<b>50%</b>	43%	56%	50%	54%	47%	55%	47%	50%	49%	54%	47%
Femmes puissantes	<b>50%</b>	45%	54%	47%	52%	50%	50%	44%	52%	54%	53%	45%
Femmes mûres, avec une certaine sagesse	<b>47%</b>	41%	52%	47%	48%	46%	47%	46%	47%	45%	51%	44%
Femmes séduisantes, femmes fatales	<b>41%</b>	40%	42%	44%	42%	38%	40%	47%	39%	41%	43%	39%
Mères	<b>26%</b>	26%	27%	25%	27%	27%	22%	32%	27%	22%	30%	25%
Grand-mères	<b>25%</b>	23%	26%	23%	26%	25%	25%	23%	26%	25%	28%	23%
Femmes au foyer	<b>23%</b>	21%	24%	24%	22%	23%	23%	20%	23%	22%	24%	22%
Aucun de ces rôles	<b>15%</b>	17%	12%	14%	12%	17%	9%	16%	16%	7%	12%	20%
Femmes soumises	<b>12%</b>	13%	12%	13%	11%	12%	12%	14%	12%	15%	11%	12%

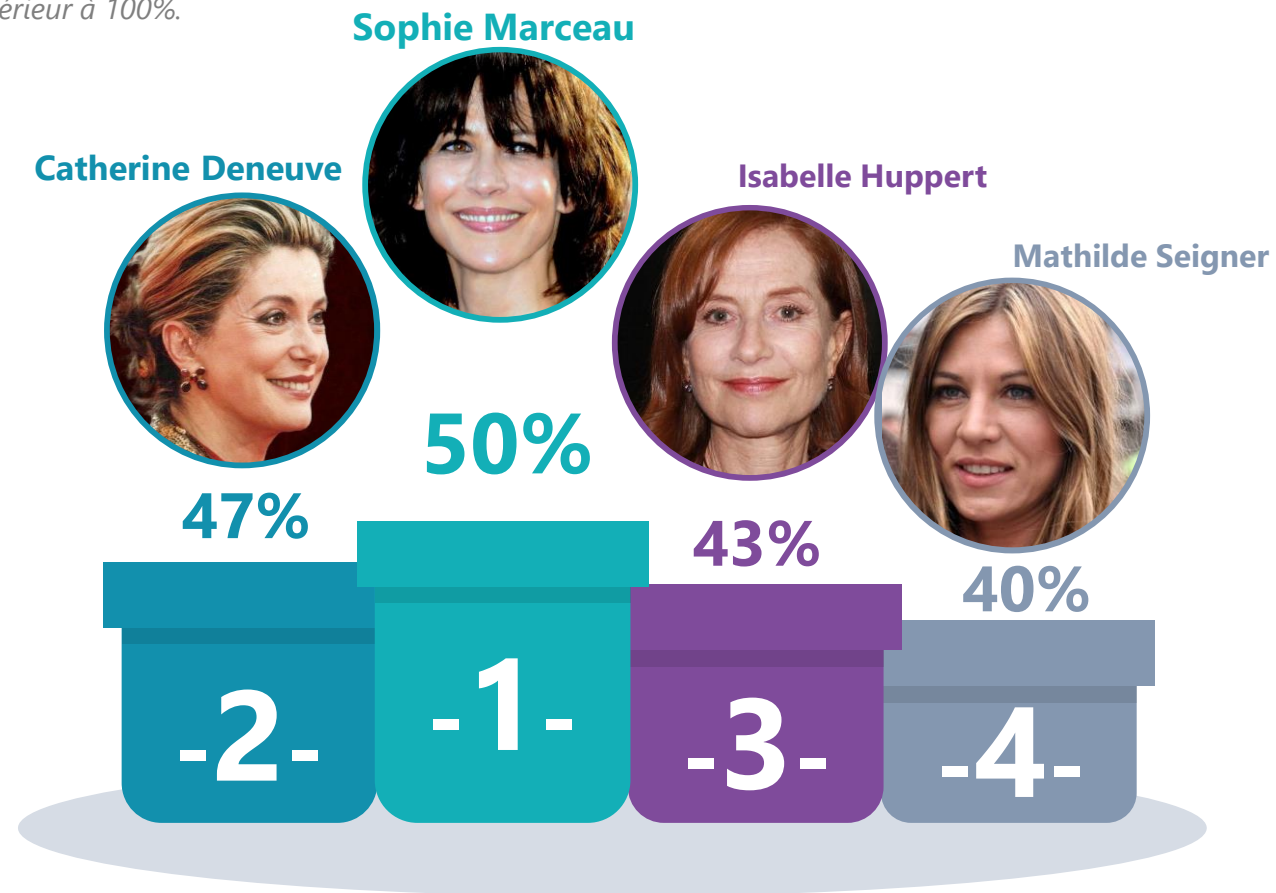


# Les actrices qui incarnent le mieux la femme de 50 ans et plus – TOP4



Q. Parmi les actrices suivantes, quelles sont celles qui pour vous incarnent le mieux la femme de 50 ans et plus ?  
En premier ? Et ensuite ?

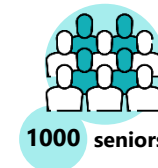
Plusieurs réponses possibles, total supérieur à 100%.



Photos Creative Commons : Georges Biard, Rita Molnár, Ilya Mauter



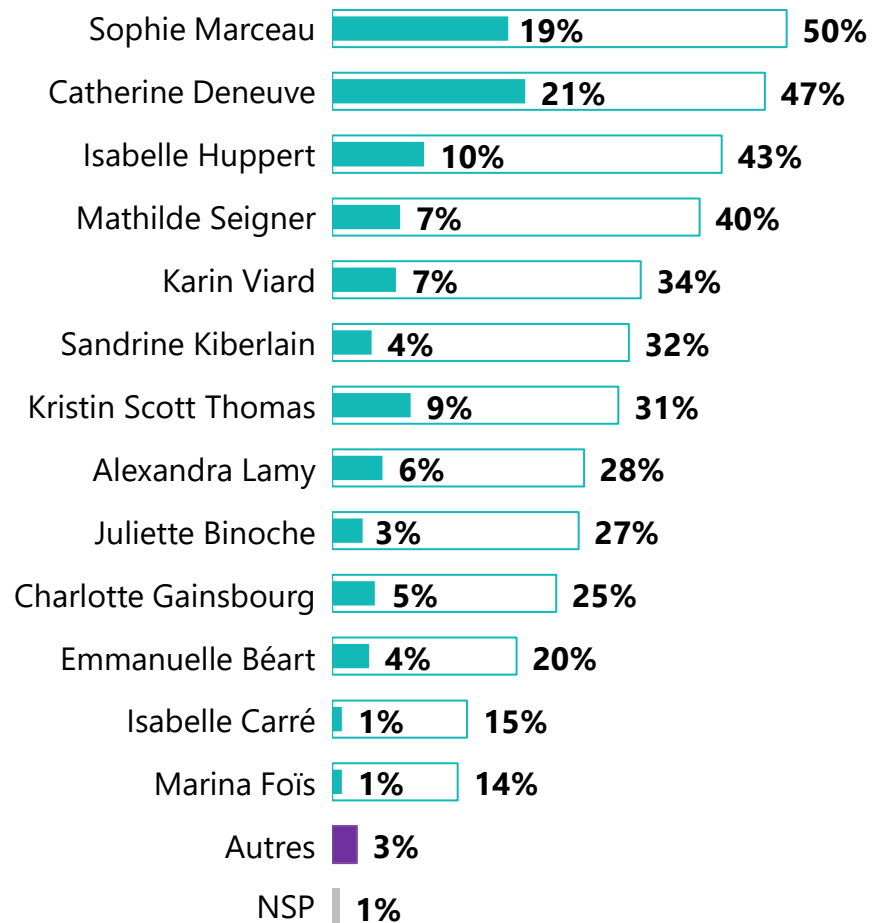
# Les actrices qui incarnent le mieux la femme de 50 ans et plus



Q. Parmi les actrices suivantes, quelles sont celles qui pour vous incarnent le mieux la femme de 50 ans et plus ?  
En premier ? Et ensuite ?

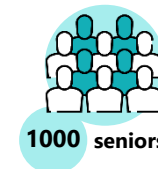
Plusieurs réponses possibles, total supérieur à 100%.

En premier  Au total





# Les actrices qui incarnent le mieux la femme de 50 ans et plus



Q. Parmi les actrices suivantes, quelles sont celles qui pour vous incarnent le mieux la femme de 50 ans et plus ?

En premier ? Et ensuite ?

Plusieurs réponses possibles, total supérieur à 100%.

	% Total	Sexe		Âge			Statut			S'est rendu au cinéma au cours des 12 derniers mois...		
		Homme	Femme	50 à 59 ans	60 à 69 ans	70 ans et plus	CSP +	CSP -	Inactif	5 fois ou plus	Moins de 5 fois	0 fois
Sophie Marceau	<b>50%</b>	48%	51%	59%	48%	43%	50%	63%	47%	45%	53%	48%
Catherine Deneuve	<b>47%</b>	49%	46%	39%	51%	52%	44%	39%	51%	46%	47%	49%
Isabelle Huppert	<b>43%</b>	45%	40%	32%	46%	49%	36%	36%	47%	50%	47%	35%
Mathilde Seigner	<b>40%</b>	38%	42%	38%	41%	42%	40%	36%	43%	38%	41%	40%
Karin Viard	<b>34%</b>	31%	36%	34%	32%	35%	38%	32%	33%	43%	34%	29%
Sandrine Kiberlain	<b>32%</b>	33%	32%	28%	32%	37%	31%	29%	34%	40%	33%	28%
Kristin Scott Thomas	<b>31%</b>	30%	32%	27%	32%	35%	30%	27%	33%	40%	31%	28%
Alexandra Lamy	<b>28%</b>	25%	29%	28%	26%	28%	26%	30%	28%	27%	27%	28%
Juliette Binoche	<b>27%</b>	29%	25%	24%	29%	29%	28%	24%	28%	34%	26%	25%
Charlotte Gainsbourg	<b>25%</b>	19%	29%	29%	23%	22%	30%	28%	23%	29%	28%	19%
Emmanuelle Béart	<b>20%</b>	21%	19%	20%	23%	18%	18%	24%	20%	21%	24%	16%
Isabelle Carré	<b>15%</b>	15%	15%	11%	16%	17%	14%	12%	16%	21%	16%	11%
Marina Foïs	<b>14%</b>	14%	13%	13%	15%	13%	15%	13%	13%	22%	13%	11%
Autre	<b>3%</b>	3%	2%	3%	4%	2%	4%	1%	3%	2%	2%	4%

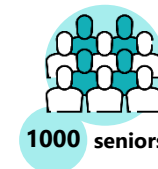


# 04

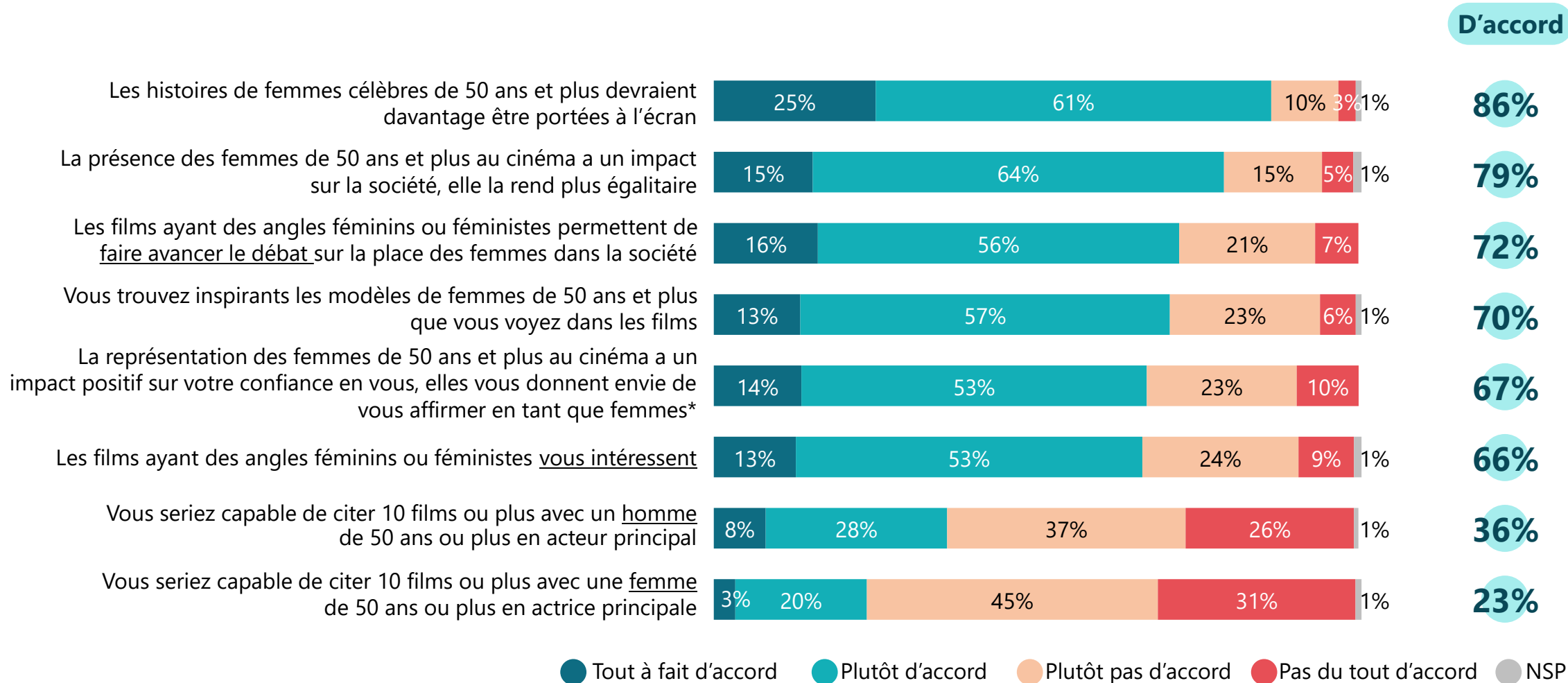
Le constat et les attentes concernant la représentation des femmes de 50 ans et plus dans le cinéma



# L'impact des rôles au cinéma de femmes âgées de 50 ans et plus

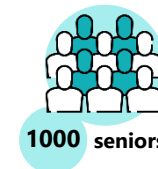


Q. Etes-vous d'accord ou pas d'accord avec chacune des affirmations suivantes ?





# L'impact des rôles au cinéma de femmes âgées de 50 ans et plus



Q. Etes-vous d'accord ou pas d'accord avec chacune des affirmations suivantes ?

	% D'accord	Sexe		Âge			Statut			S'est rendu au cinéma au cours des 12 derniers mois...		
		Homme	Femme	50 à 59 ans	60 à 69 ans	70 ans et plus	CSP +	CSP -	Inactif	5 fois ou plus	Moins de 5 fois	0 fois
Les histoires de femmes célèbres de 50 ans et plus devraient davantage être portées à l'écran	<b>86%</b>	79%	92%	89%	87%	83%	88%	88%	86%	89%	89%	81%
La présence des femmes de 50 ans et plus au cinéma a un impact sur la société, elle la rend plus égalitaire	<b>79%</b>	75%	82%	78%	78%	80%	84%	79%	79%	89%	83%	69%
Les films ayant des angles féminins ou féministes permettent de faire <u>avancer le débat</u> sur la place des femmes dans la société	<b>72%</b>	68%	75%	73%	74%	69%	73%	75%	71%	78%	75%	65%
Vous trouvez inspirants les modèles de femmes de 50 ans et plus que vous voyez dans les films	<b>70%</b>	70%	71%	75%	71%	66%	75%	78%	69%	78%	70%	67%
La représentation des femmes de 50 ans et plus au cinéma a un impact positif sur votre confiance en vous, elles vous donnent envie de vous affirmer en tant que femmes*	<b>67%</b>	-	67%	70%	70%	59%	68%	75%	64%	77%	70%	58%
Les films ayant des angles féminins ou féministes <u>vous intéressent</u>	<b>66%</b>	59%	72%	67%	69%	63%	70%	69%	65%	77%	69%	59%
Vous seriez capable de citer 10 films ou plus avec un <u>homme</u> de 50 ans ou plus en actrice principale	<b>36%</b>	34%	37%	48%	36%	25%	43%	43%	32%	55%	35%	27%
Vous seriez capable de citer 10 films ou plus avec une <u>femme</u> de 50 ans ou plus en actrice principale	<b>23%</b>	24%	23%	32%	22%	17%	28%	34%	20%	36%	23%	19%



## RENDRE LE MONDE INTELLIGIBLE POUR AGIR AUJOURD'HUI ET IMAGINER DEMAIN

# WE ARE DIGITAL !

**Fondé en 2000 sur cette idée radicalement innovante pour l'époque, OpinionWay a été précurseur dans le renouvellement des pratiques de la profession des études marketing et d'opinion.**

Forte d'une croissance continue depuis sa création, l'entreprise n'a eu de cesse de s'ouvrir vers de nouveaux horizons pour mieux adresser toutes les problématiques marketing et sociétales, en intégrant à ses méthodologies le Social Média Intelligence, l'exploitation de la smart data, les dynamiques créatives de co-construction, les approches communautaires et le storytelling.

Aujourd'hui OpinionWay poursuit sa dynamique de croissance en s'implantant géographiquement sur des zones à fort potentiel que sont l'Europe de l'Est et l'Afrique.

**C'est la mission qui anime les collaborateurs d'OpinionWay et qui fonde la relation qu'ils tissent avec leurs clients.**

Le plaisir ressenti à apporter les réponses aux questions qu'ils se posent, à réduire l'incertitude sur les décisions à prendre, à tracker les insights pertinents et à co-construire les solutions d'avenir, nourrit tous les projets sur lesquels ils interviennent.

Cet enthousiasme associé à un véritable goût pour l'innovation et la transmission expliquent que nos clients expriment une haute satisfaction après chaque collaboration - 8,9/10, et un fort taux de recommandation – 3,88/4.

Le plaisir, l'engagement et la stimulation intellectuelle sont les trois mantras de nos interventions.





## RESTONS CONNECTÉS !

[www.opinion-way.com](http://www.opinion-way.com)



### Envie d'aller plus loin ?

Recevez chaque semaine nos derniers résultats d'études dans votre boîte mail en vous abonnant à notre

[newsletter !](#)

# “*opinion*way”

15 place de la République  
75003 Paris

PARIS  
CASABLANCA  
ALGER  
VARSOVIE  
ABIDJAN

Vos contacts

#### Eléonore Quarré

Directrice Conseil - Pôle opinion

[equarre@opinion-way.com](mailto:equarre@opinion-way.com)

#### Lisa Corbineau

Cheffe de projets - Pôle opinion

[licorbineau@opinion-way.com](mailto:licorbineau@opinion-way.com)