



# LES EXPERTS-COMPTABLES ET L'AVENIR DE LEUR MÉTIER

Septembre 2021

*“opinionway*

15 place de la République 75003 Paris



**ESOMAR**  
| member

# Dext

la profession  
**comptable**  
L'INFORMATION QUI COMPTE !

**Eléonore Quarré**  
Directrice d'études  
[equarre@opinion-way.com](mailto:equarre@opinion-way.com)

**Jessie Marius**  
Cheffe de projets  
[jmarius@opinion-way.com](mailto:jmarius@opinion-way.com)

# “ LA MÉTHODOLOGIE

*“opinionway*



# La méthodologie



Echantillon de **502 experts-comptables** travaillant en cabinets d'expertise comptable.

L'échantillon est représentatif des cabinets d'expertise comptable et a été constitué selon **la méthode des quotas**, au regard des critères de taille d'entreprise et de région d'implantation.



L'échantillon a été interrogé par téléphone **sur système CATI** (Computer Assisted Telephone Interview).



Les interviews ont été réalisées du **13 août au 5 septembre 2021**.



OpinionWay a réalisé cette enquête en appliquant les procédures et règles de la **norme ISO 20252**.



Les résultats de ce sondage doivent être lus en tenant compte des **marges d'incertitude** : 1,9 à 4,4 points au plus pour un échantillon de 500 répondants.

**Toute publication totale ou partielle doit impérativement utiliser la mention complète suivante :**

**« Sondage OpinionWay pour Dext & La Profession Comptable »**

**et aucune reprise de l'enquête ne pourra être dissociée de cet intitulé.**



# Le profil des cabinets interrogés

\*Source : Données OpinionWay 2020

Taille salariale*	Effectifs bruts	% Bruts	Effectifs redressés	% Redressés
0 à 2 collaborateurs	260	52%	288	58%
3 à 9 collaborateurs	125	25%	146	29%
10 à 49 collaborateurs**	87	17%	62	12%
50 collaborateurs et plus**	30	6%	6	1%

Région d'implantation*	Effectifs bruts	% Bruts	Effectifs redressés	% Redressés
Ile-de-France	165	33%	165	33%
Province	337	67%	337	67%

Ancienneté du cabinet	Effectifs bruts	% Bruts	Effectifs redressés	% Redressés
Moins de 10 ans	133	26%	146	29%
10 à 20 ans	155	31%	155	31%
Plus de 20 ans	214	43%	201	40%

Chiffre d'affaires en 2020	Effectifs bruts	% Bruts	Effectifs redressés	% Redressés
Moins de 150 000 euros	106	21%	114	23%
150 000 à 499 999 euros	150	30%	164	33%
500 000 euros et plus	145	29%	123	24%
Refus de répondre	101	20%	101	20%

\*\*L'échantillon a été raisonné pour permettre une lecture des résultats sur les strates les plus importantes. Cela veut dire que nous avons surreprésenté la part de cabinets de 10 collaborateurs et plus afin de pouvoir analyser leurs résultats. Nous leur avons par la suite réattribué leur poids réel.

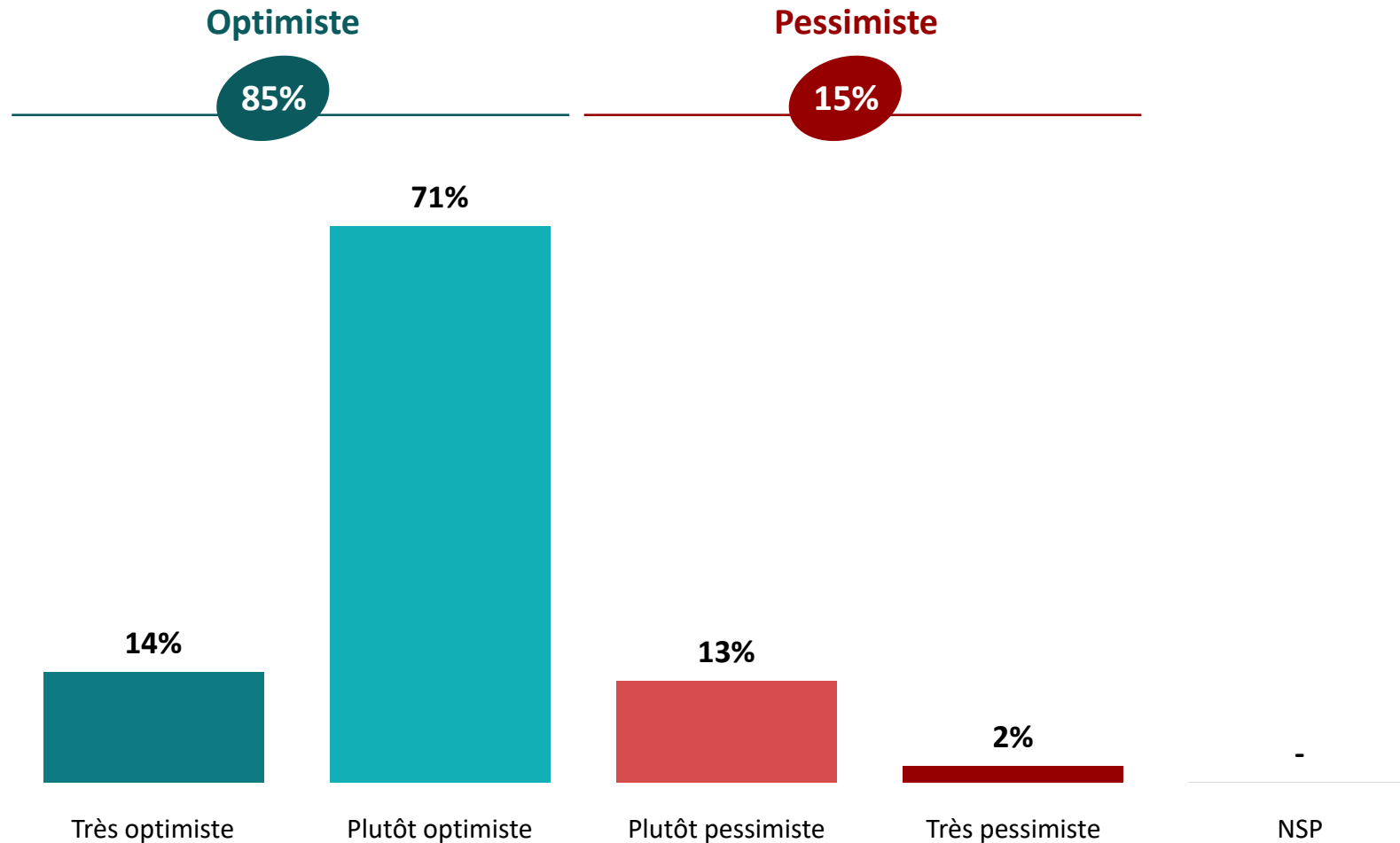


# LES RÉSULTATS



# L'optimisme quant à l'avenir de la profession

Q. De manière générale, quand vous pensez à l'avenir de votre profession, êtes-vous... ?





# L'optimisme quant à l'avenir de la profession

Q. De manière générale, quand vous pensez à l'avenir de votre profession, êtes-vous... ?



	% Total	Taille d'entreprise				Région	
		0 à 2 collaborateurs	3 à 9 collaborateurs	10 à 49 collaborateurs	50 collaborateurs et plus	IDF	Province
<b>Sous-total Optimiste</b>	<b>85%</b>	<b>83%</b>	<b>85%</b>	<b>92%</b>	<b>98%</b>	<b>83%</b>	<b>86%</b>
<i>...Très optimiste</i>	<b>14%</b>	13%	16%	17%	8%	13%	15%
<i>...Plutôt optimiste</i>	<b>71%</b>	70%	69%	75%	90%	70%	71%
<b>Sous-total Pessimiste</b>	<b>15%</b>	<b>17%</b>	<b>15%</b>	<b>8%</b>	<b>2%</b>	<b>17%</b>	<b>14%</b>
<i>...Plutôt pessimiste</i>	<b>13%</b>	14%	13%	7%	2%	14%	12%
<i>...Très pessimiste</i>	<b>2%</b>	3%	2%	1%	-	3%	2%



# L'optimisme quant à l'avenir de la profession

Q. De manière générale, quand vous pensez à l'avenir de votre profession, êtes-vous... ?



	% Total	Chiffre d'affaires en 2020			Ancienneté du cabinet		
		Moins de 150 000 €	150 000 à 499 999 €	500 000 € et plus	Moins de 10 ans	Entre 10 et 20 ans	Plus de 20 ans
<b>Sous-total Optimiste</b>	<b>85%</b>	<b>83%</b>	<b>84%</b>	<b>83%</b>	<b>87%</b>	<b>87%</b>	<b>82%</b>
...Très optimiste	14%	13%	9%	13%	17%	12%	13%
...Plutôt optimiste	71%	70%	75%	70%	70%	75%	69%
<b>Sous-total Pessimiste</b>	<b>15%</b>	<b>17%</b>	<b>16%</b>	<b>17%</b>	<b>13%</b>	<b>13%</b>	<b>18%</b>
...Plutôt pessimiste	13%	14%	13%	15%	12%	11%	15%
...Très pessimiste	2%	3%	3%	2%	1%	2%	3%



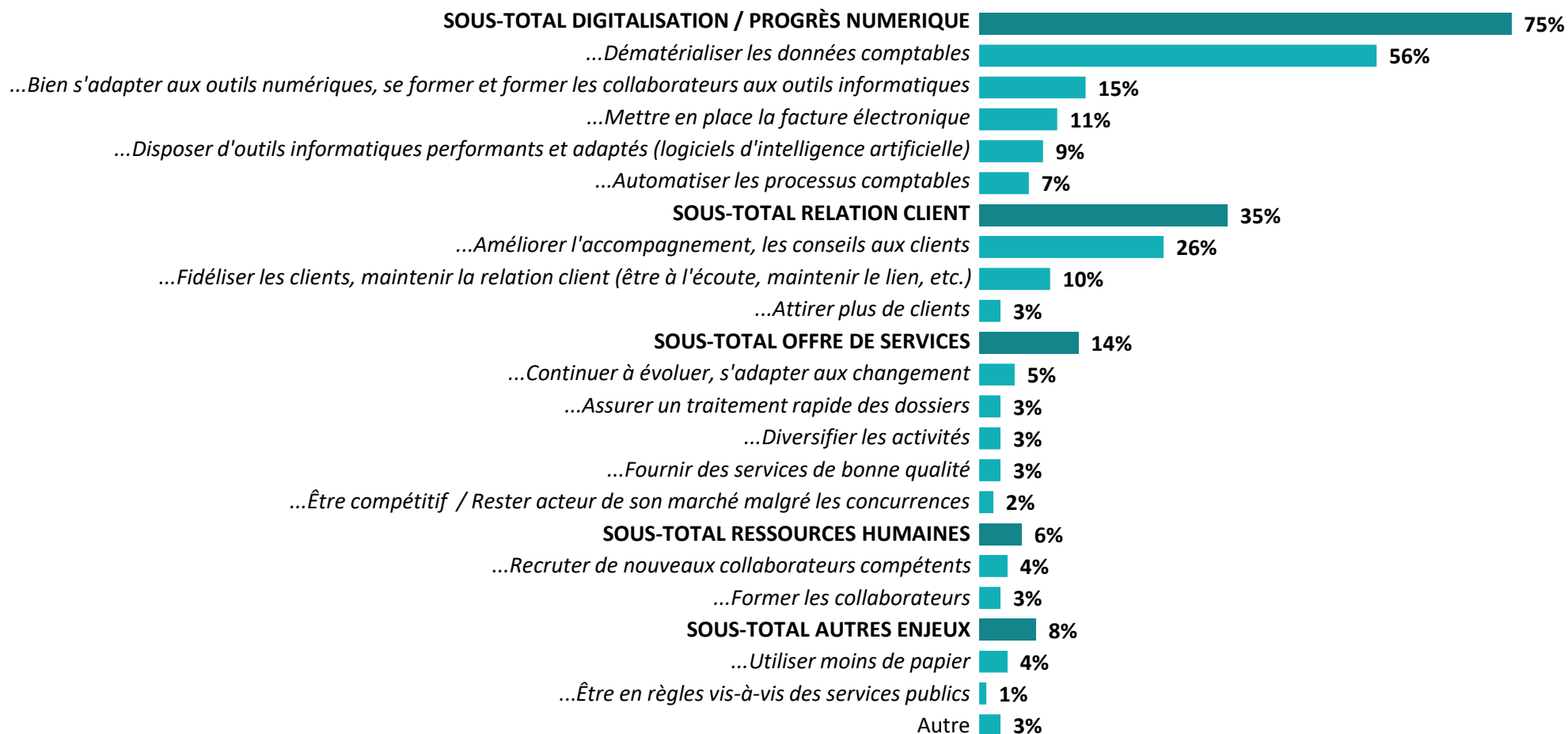


# Les principaux enjeux de la profession dans les prochaines années



Q. Quels sont selon vous les principaux enjeux pour votre profession dans les 5 prochaines années ?

Question ouverte, total supérieur à 100%





# Les principaux enjeux de la profession dans les prochaines années

Q. Quels sont selon vous les principaux enjeux pour votre profession dans les 5 prochaines années ?

Question ouverte, total supérieur à 100%



	% Total	Taille d'entreprise				Région	
		0 à 2 collaborateurs	De 3 à 9 collaborateurs	De 10 à 49 collaborateurs	50 collaborateurs et plus	IDF	Province
<b>SOUS-TOTAL DIGITALISATION / PROGRÈS NUMÉRIQUE</b>	<b>75%</b>	<b>76%</b>	<b>75%</b>	<b>72%</b>	<b>90%</b>	<b>77%</b>	<b>74%</b>
...Dématérialiser les données comptables	56%	57%	56%	53%	58%	56%	56%
...Bien s'adapter aux outils numériques, se former et former les collaborateurs aux outils informatiques	15%	16%	16%	14%	18%	16%	15%
...Mettre en place la facture électronique	11%	13%	6%	11%	18%	11%	11%
...Disposer d'outils informatiques performants et adaptés (logiciels d'intelligence artificielle)	9%	9%	10%	11%	20%	10%	9%
...Automatiser les processus comptables	7%	7%	7%	7%	-	9%	6%
<b>SOUS-TOTAL RELATION CLIENT</b>	<b>35%</b>	<b>34%</b>	<b>34%</b>	<b>38%</b>	<b>48%</b>	<b>29%</b>	<b>38%</b>
...Améliorer l'accompagnement, les conseils aux clients	26%	26%	24%	28%	37%	23%	27%
...Fidéliser les clients, maintenir la relation client (être à l'écoute, maintenir le lien, etc.)	10%	10%	10%	10%	16%	8%	11%
...Attirer plus de clients	3%	3%	2%	3%	-	2%	3%



# Les principaux enjeux de la profession dans les prochaines années

Q. Quels sont selon vous les principaux enjeux pour votre profession dans les 5 prochaines années ?

Question ouverte, total supérieur à 100%



	% Total	Taille d'entreprise				Région	
		0 à 2 collaborateurs	De 3 à 9 collaborateurs	De 10 à 49 collaborateurs	50 collaborateurs et plus	IDF	Province
<b>SOUS-TOTAL OFFRE DE SERVICES</b>	<b>14%</b>	<b>16%</b>	<b>13%</b>	<b>12%</b>	<b>8%</b>	<b>16%</b>	<b>14%</b>
...Continuer à évoluer, s'adapter aux changements	5%	5%	2%	6%	-	7%	4%
...Assurer un traitement rapide des dossiers	3%	4%	2%	3%	-	2%	4%
...Diversifier les activités	3%	3%	4%	2%	8%	3%	3%
...Fournir des services de bonne qualité	3%	3%	2%	2%	-	3%	3%
...Être compétitif / Rester acteur de son marché malgré les concurrences	2%	2%	3%	-	-	2%	2%
<b>SOUS-TOTAL RESSOURCES HUMAINES</b>	<b>6%</b>	<b>7%</b>	<b>5%</b>	<b>5%</b>	<b>8%</b>	<b>5%</b>	<b>6%</b>
...Recruter de nouveaux collaborateurs compétents	4%	4%	3%	3%	8%	4%	4%
...Former les collaborateurs	3%	3%	2%	1%	-	2%	3%
<b>SOUS-TOTAL AUTRES ENJEUX</b>	<b>8%</b>	<b>9%</b>	<b>8%</b>	<b>6%</b>	<b>6%</b>	<b>10%</b>	<b>7%</b>
...Utiliser moins de papier	4%	5%	3%	1%	4%	4%	4%
...Être en règles vis-à-vis des services publics	1%	-	1%	4%	-	1%	1%
...Autre	3%	3%	4%	1%	2%	6%	2%



# Les principaux enjeux de la profession dans les prochaines années



Q. Quels sont selon vous les principaux enjeux pour votre profession dans les 5 prochaines années ?

Question ouverte, total supérieur à 100%

	% Total	Chiffre d'affaires en 2020			Ancienneté du cabinet		
		Moins de 150 000 €	150 000 à 499 999 €	500 000 € et plus	Moins de 10 ans	Entre 10 et 20 ans	Plus de 20 ans
<b>SOUS-TOTAL DIGITALISATION / PROGRÈS NUMÉRIQUE</b>	<b>75%</b>	<b>81%</b>	<b>78%</b>	<b>79%</b>	<b>74%</b>	<b>79%</b>	<b>73%</b>
...Dématérialiser les données comptables	56%	62%	54%	60%	54%	65%	50%
...Bien s'adapter aux outils numériques, se former et former les collaborateurs aux outils informatiques	15%	11%	19%	14%	14%	16%	16%
...Mettre en place la facture électronique	11%	11%	15%	11%	11%	9%	12%
...Disposer d'outils informatiques performants et adaptés (logiciels d'intelligence artificielle)	9%	13%	8%	14%	6%	12%	10%
...Automatiser les processus comptables	7%	11%	7%	7%	9%	5%	8%
<b>SOUS-TOTAL RELATION CLIENT</b>	<b>35%</b>	<b>32%</b>	<b>32%</b>	<b>34%</b>	<b>36%</b>	<b>29%</b>	<b>39%</b>
...Améliorer l'accompagnement, les conseils aux clients	26%	25%	26%	23%	29%	20%	28%
...Fidéliser les clients, maintenir la relation client (être à l'écoute, maintenir le lien, etc.)	10%	6%	7%	11%	7%	10%	12%
...Attirer plus de clients	3%	3%	2%	2%	4%	3%	2%



# Les principaux enjeux de la profession dans les prochaines années

Q. Quels sont selon vous les principaux enjeux pour votre profession dans les 5 prochaines années ?

Question ouverte, total supérieur à 100%

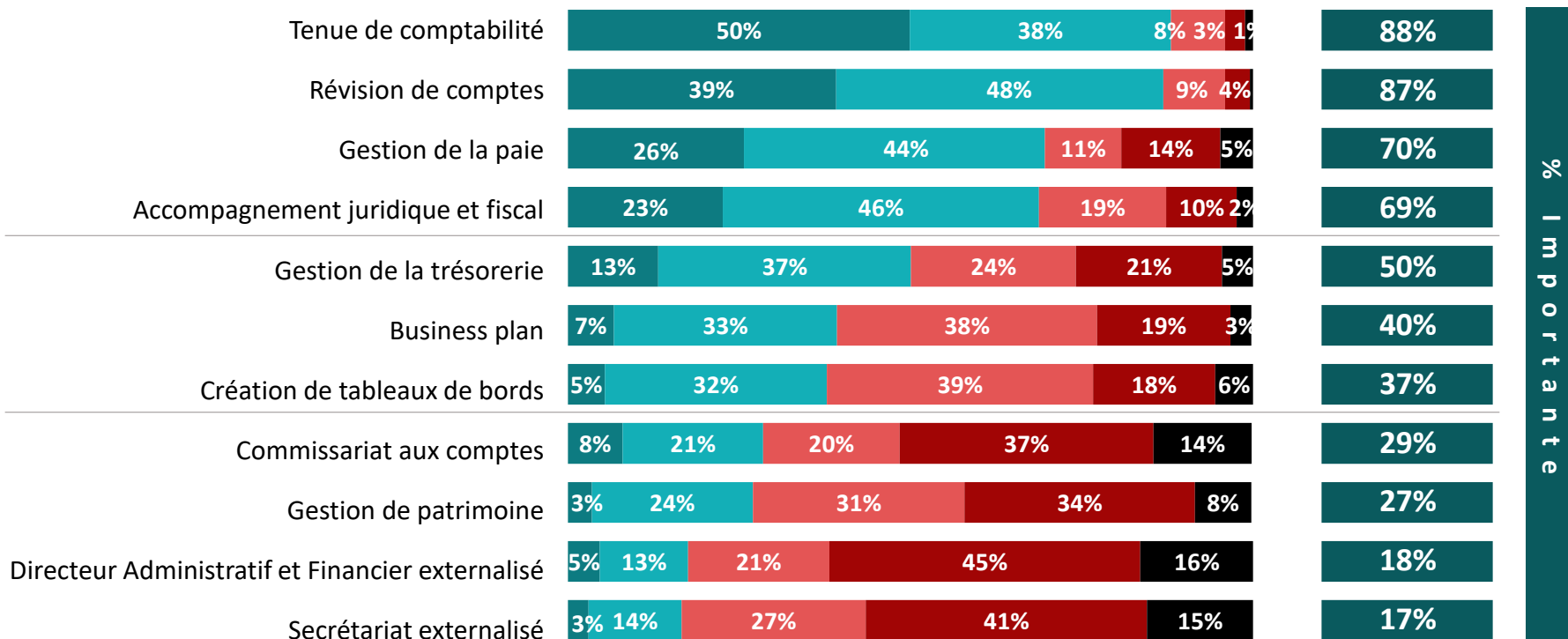


	% Total	Chiffre d'affaires en 2020			Ancienneté du cabinet		
		Moins de 150 000 €	150 000 à 499 999 €	500 000 € et plus	Moins de 10 ans	Entre 10 et 20 ans	Plus de 20 ans
<b>SOUS-TOTAL OFFRE DE SERVICES</b>	<b>14%</b>	<b>13%</b>	<b>12%</b>	<b>16%</b>	<b>19%</b>	<b>15%</b>	<b>11%</b>
...Continuer à évoluer, s'adapter aux changements	5%	5%	4%	4%	7%	5%	3%
...Assurer un traitement rapide des dossiers	3%	4%	4%	3%	4%	4%	2%
...Diversifier les activités	3%	3%	1%	4%	4%	2%	3%
...Fournir des services de bonne qualité	3%	2%	3%	3%	2%	3%	3%
...Être compétitif / Rester acteur de son marché malgré les concurrences	2%	1%	1%	4%	2%	3%	1%
<b>SOUS-TOTAL RESSOURCES HUMAINES</b>	<b>6%</b>	<b>5%</b>	<b>4%</b>	<b>8%</b>	<b>7%</b>	<b>4%</b>	<b>6%</b>
...Recruter de nouveaux collaborateurs compétents	4%	2%	2%	7%	5%	1%	5%
...Former les collaborateurs	3%	3%	3%	1%	3%	3%	2%
<b>SOUS-TOTAL AUTRES ENJEUX</b>	<b>8%</b>	<b>8%</b>	<b>9%</b>	<b>7%</b>	<b>8%</b>	<b>9%</b>	<b>8%</b>
...Utiliser moins de papier	4%	3%	5%	3%	5%	4%	3%
...Être en règle vis-à-vis des services publics	1%	1%	1%	1%	-	-	2%
...Autre	3%	4%	3%	4%	3%	5%	3%



# Le temps consacré aux missions de la profession

Q. Quelle part de votre temps consacrez-vous à chacune des missions suivantes ?



Une part très importante
  Une part assez importante
  Une part assez faible
  Une part quasi nulle / inexistante
  Vous ne proposez pas ce type de mission
  NSP



# Le temps consacré aux missions de la profession

Q. Quelle part de votre temps consacrez-vous à chacune des missions suivantes ?



	% Important	Taille d'entreprise				Région	
		0 à 2 collaborateurs	De 3 à 9 collaborateurs	De 10 à 49 collaborateurs	50 collaborateurs et plus	IDF	Province
Tenue de comptabilité	<b>88%</b>	88%	91%	79%	79%	88%	88%
Révision de comptes	<b>87%</b>	88%	87%	82%	78%	85%	87%
Gestion de la paie	<b>70%</b>	67%	74%	71%	82%	73%	68%
Accompagnement juridique et fiscal	<b>69%</b>	65%	77%	68%	62%	68%	69%
Gestion de la trésorerie	<b>50%</b>	46%	56%	54%	70%	47%	51%
Business plan	<b>40%</b>	37%	41%	45%	60%	33%	43%
Création de tableaux de bords	<b>37%</b>	33%	43%	46%	60%	38%	38%
Commissariat aux comptes	<b>29%</b>	27%	23%	42%	53%	31%	27%
Gestion de patrimoine	<b>27%</b>	28%	23%	30%	49%	31%	25%
Directeur Administratif et Financier externalisé	<b>18%</b>	15%	16%	30%	42%	21%	16%
Secrétariat externalisé	<b>17%</b>	12%	20%	28%	11%	17%	17%



# Le temps consacré aux missions de la profession

Q. Quelle part de votre temps consacrez-vous à chacune des missions suivantes ?



	% Important	Chiffre d'affaires en 2020			Ancienneté du cabinet		
		Moins de 150 000 €	150 000 à 499 999 €	500 000 € et plus	Moins de 10 ans	Entre 10 et 20 ans	Plus de 20 ans
Tenue de comptabilité	<b>88%</b>	87%	89%	87%	93%	89%	84%
Révision de comptes	<b>87%</b>	86%	85%	90%	86%	88%	87%
Gestion de la paie	<b>70%</b>	59%	73%	76%	67%	70%	70%
Accompagnement juridique et fiscal	<b>69%</b>	65%	66%	74%	74%	62%	70%
Gestion de la trésorerie	<b>50%</b>	52%	45%	45%	54%	48%	48%
Business plan	<b>40%</b>	40%	32%	45%	46%	33%	40%
Création de tableaux de bords	<b>37%</b>	37%	31%	40%	41%	35%	38%
Commissariat aux comptes	<b>29%</b>	27%	21%	34%	22%	25%	35%
Gestion de patrimoine	<b>27%</b>	27%	27%	27%	33%	20%	28%
Directeur Administratif et Financier externalisé	<b>18%</b>	16%	15%	19%	15%	19%	18%
Secrétariat externalisé	<b>17%</b>	14%	11%	17%	17%	17%	16%





# Le développement futur des missions de la profession

Q. Pour chaque mission, indiquez si selon vous elles seront amenées à se développer au cours des 5 prochaines années dans votre cabinet ?

Question uniquement posée à ceux qui proposent chacune des missions citées

Proposent ce type de mission

100%  
Base : 500

98%  
Base : 490

95%  
Base : 478

94%  
Base : 474

99%  
Base : 496

97%  
Base : 487

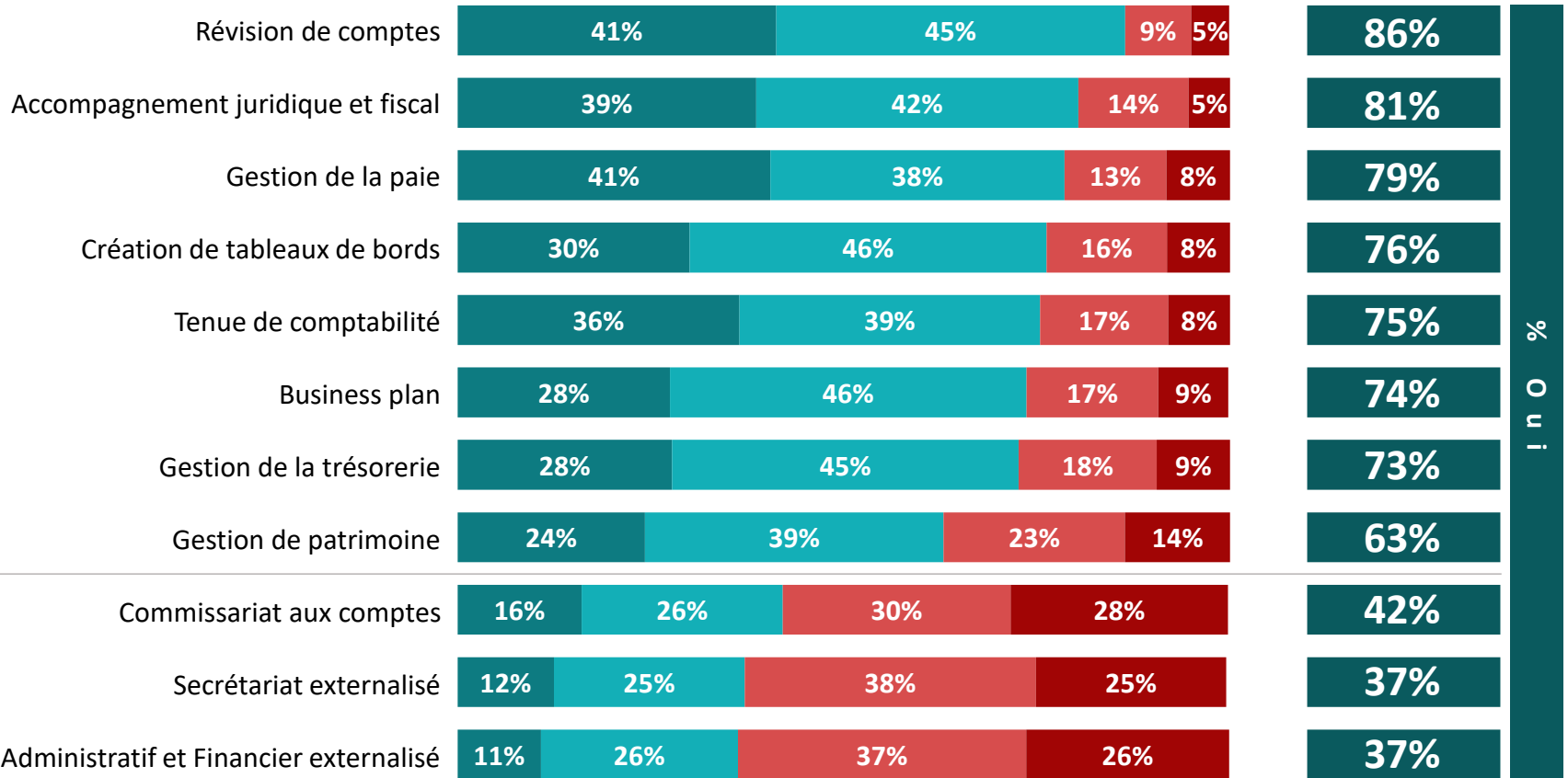
95%  
Base : 479

92%  
Base : 461

86%  
Base : 430

85%  
Base : 424

84%  
Base : 419



■ Oui certainement    
 ■ Oui probablement    
 ■ Non probablement pas    
 ■ Non certainement pas    
 ■ NSP



# Le développement futur des missions de la profession

Q. Pour chaque mission, indiquez si selon vous elles seront amenées à se développer au cours des 5 prochaines années dans votre cabinet ?

Proposent ce type de mission	% Oui	Taille d'entreprise				Région	
		0 à 2 collaborateurs	De 3 à 9 collaborateurs	De 10 à 49 collaborateurs	50 collaborateurs et plus	IDF	Province
<b>100%</b> <small>Base : 500</small> Révision de comptes	<b>86%</b>	85%	88%	90%	86%	86%	87%
<b>98%</b> <small>Base : 490</small> Accompagnement juridique et fiscal	<b>81%</b>	78%	84%	84%	68%	86%	77%
<b>95%</b> <small>Base : 478</small> Gestion de la paie	<b>79%</b>	75%	83%	85%	99%	79%	78%
<b>94%</b> <small>Base : 474</small> Création de tableaux de bords	<b>76%</b>	71%	84%	84%	92%	73%	78%
<b>99%</b> <small>Base : 496</small> Tenue de comptabilité	<b>75%</b>	76%	75%	74%	64%	81%	72%
<b>97%</b> <small>Base : 487</small> Business plan	<b>74%</b>	69%	80%	80%	83%	70%	75%
<b>95%</b> <small>Base : 479</small> Gestion de la trésorerie	<b>73%</b>	68%	79%	75%	90%	74%	72%
<b>92%</b> <small>Base : 461</small> Gestion de patrimoine	<b>63%</b>	55%	73%	69%	81%	60%	64%
<b>86%</b> <small>Base : 430</small> Commissariat aux comptes	<b>42%</b>	38%	38%	68%	64%	49%	39%
<b>85%</b> <small>Base : 424</small> Secrétariat externalisé	<b>37%</b>	34%	37%	49%	34%	34%	39%
<b>84%</b> <small>Base : 419</small> Directeur Administratif et Financier externalisé	<b>37%</b>	31%	38%	52%	50%	40%	34%



# Le développement futur des missions de la profession

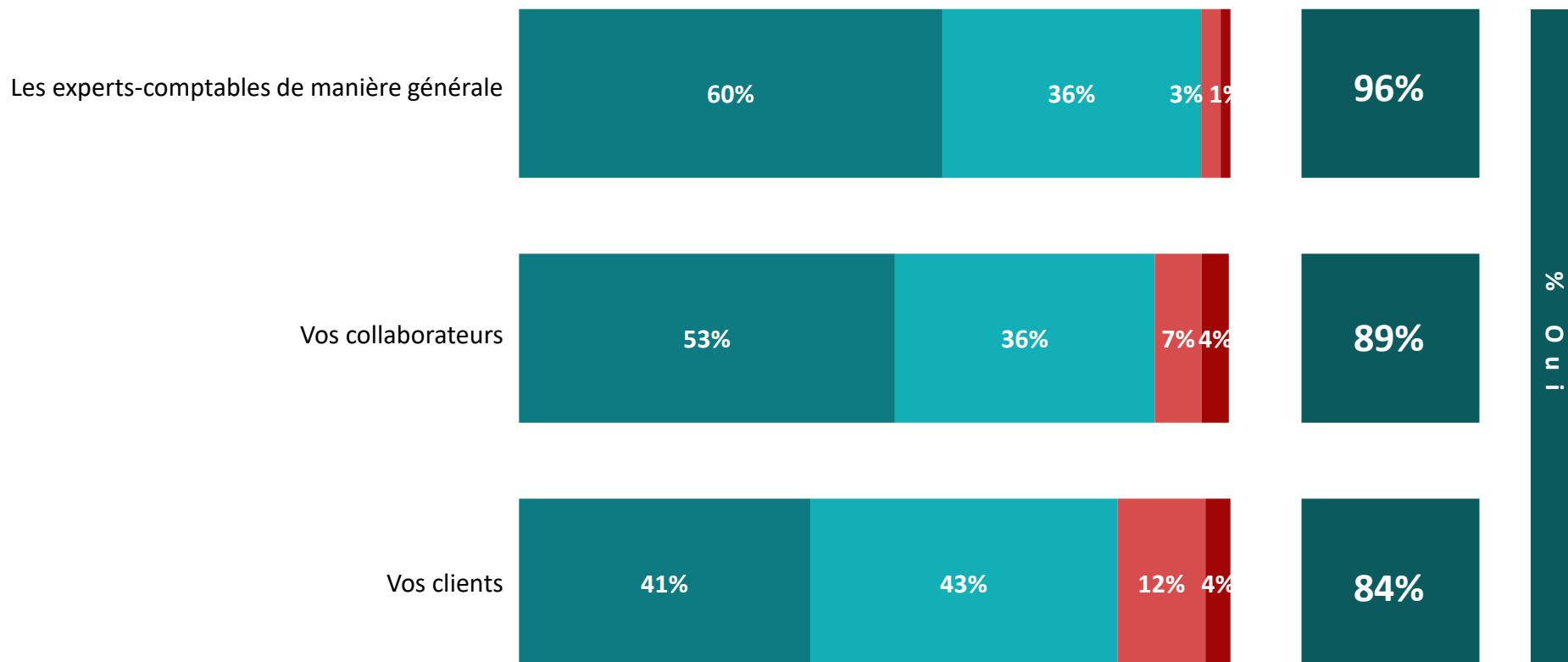
Q. Pour chaque mission, indiquez si selon vous elles seront amenées à se développer au cours des 5 prochaines années dans votre cabinet ?

Proposent ce type de mission	% Oui	Chiffre d'affaires en 2020			Ancienneté du cabinet		
		Moins de 150 000 €	150 000 à 499 999 €	500 000 € et plus	Moins de 10 ans	Entre 10 et 20 ans	Plus de 20 ans
<b>100%</b> <i>Base : 500</i> Révision de comptes	<b>86%</b>	82%	87%	85%	89%	87%	84%
<b>98%</b> <i>Base : 490</i> Accompagnement juridique et fiscal	<b>81%</b>	72%	79%	86%	83%	74%	83%
<b>95%</b> <i>Base : 478</i> Gestion de la paie	<b>79%</b>	67%	81%	81%	84%	80%	73%
<b>94%</b> <i>Base : 474</i> Création de tableaux de bords	<b>76%</b>	70%	71%	85%	78%	76%	75%
<b>99%</b> <i>Base : 496</i> Tenue de comptabilité	<b>75%</b>	76%	73%	70%	86%	74%	68%
<b>97%</b> <i>Base : 487</i> Business plan	<b>74%</b>	66%	72%	80%	77%	72%	72%
<b>95%</b> <i>Base : 479</i> Gestion de la trésorerie	<b>73%</b>	69%	69%	76%	81%	72%	68%
<b>92%</b> <i>Base : 461</i> Gestion de patrimoine	<b>63%</b>	60%	59%	70%	71%	57%	62%
<b>86%</b> <i>Base : 430</i> Commissariat aux comptes	<b>42%</b>	37%	40%	43%	39%	44%	43%
<b>85%</b> <i>Base : 424</i> Secrétariat externalisé	<b>37%</b>	31%	33%	41%	34%	39%	38%
<b>84%</b> <i>Base : 419</i> Directeur Administratif et Financier externalisé	<b>37%</b>	31%	34%	39%	36%	34%	39%



# La transformation digitale des missions de comptabilité

Q. Diriez-vous que la transformation digitale des missions de comptabilité est une priorité pour... ?



Oui tout à fait    Oui plutôt    Non plutôt pas    Non pas du tout    NSP

%  
O  
i



# La transformation digitale des missions de comptabilité

Q. Diriez-vous que la transformation digitale des missions de comptabilité est une priorité pour... ?



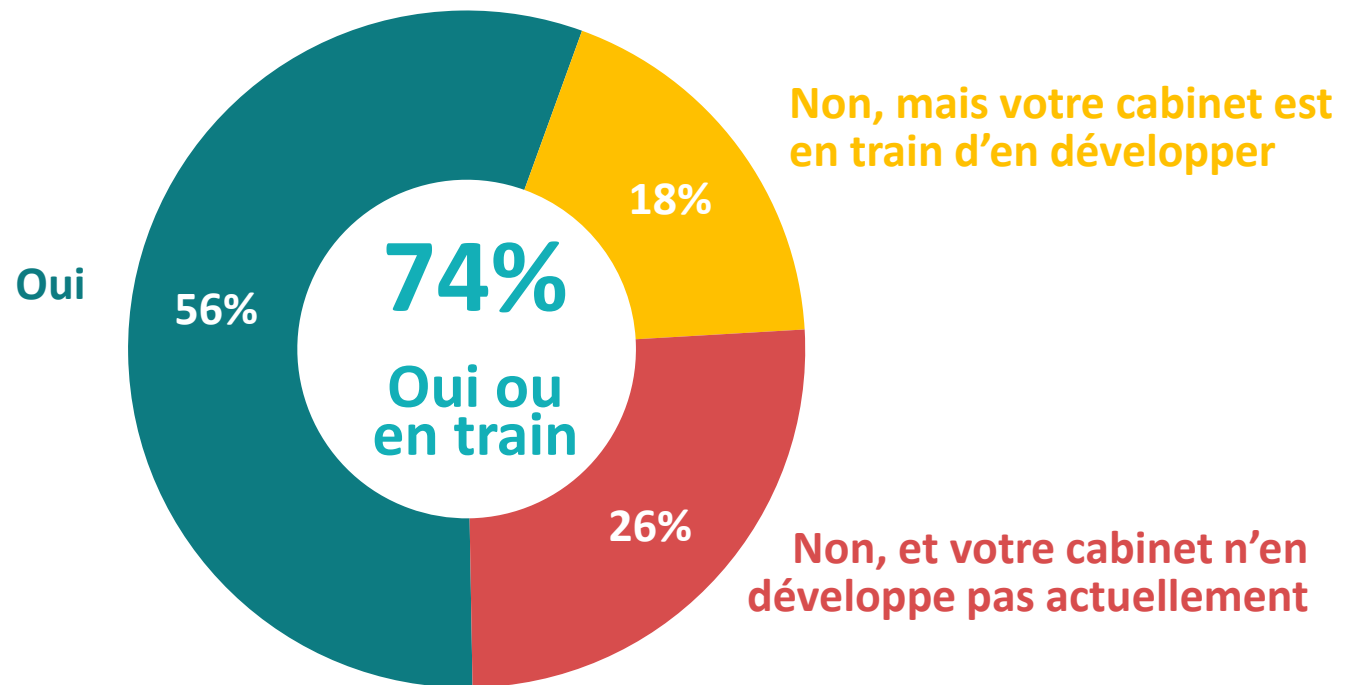
	% Oui	Taille d'entreprise				Région	
		0 à 2 collaborateurs	De 3 à 9 collaborateurs	De 10 à 49 collaborateurs	50 collaborateurs et plus	IDF	Province
Les experts-comptables de manière générale	<b>96%</b>	95%	97%	99%	100%	96%	96%
Vos collaborateurs	<b>89%</b>	87%	90%	96%	96%	89%	90%
Vos clients	<b>84%</b>	80%	90%	89%	86%	82%	85%

	% Oui	Chiffre d'affaires en 2020			Ancienneté du cabinet		
		Moins de 150 000 €	150 000 à 499 999 €	500 000 € et plus	Moins de 10 ans	Entre 10 et 20 ans	Plus de 20 ans
Les experts-comptables de manière générale	<b>96%</b>	95%	96%	99%	96%	98%	94%
Vos collaborateurs	<b>89%</b>	85%	90%	94%	92%	92%	85%
Vos clients	<b>84%</b>	84%	86%	83%	84%	84%	84%



# La mise en place de nouvelles offres pour accompagner la transformation digitale chez les clients

Q. Au cours des 2 dernières années, votre cabinet a-t-il mis en place de nouvelles offres pour accompagner la transformation digitale chez vos clients ?



# “ La mise en place de nouvelles offres pour accompagner la transformation digitale chez les clients

Q. Au cours des 2 dernières années, votre cabinet a-t-il mis en place de nouvelles offres pour accompagner la transformation digitale chez vos clients ?



	% Total	Taille d'entreprise				Région	
		0 à 2 collaborateurs	De 3 à 9 collaborateurs	De 10 à 49 collaborateurs	50 collaborateurs et plus	IDF	Province
<b>ST Oui ou en train d'en développer</b>	<b>74%</b>	<b>68%</b>	<b>79%</b>	<b>89%</b>	<b>90%</b>	<b>73%</b>	<b>75%</b>
<i>...Oui</i>	<b>56%</b>	52%	56%	68%	82%	55%	56%
<i>...Non, mais votre cabinet est en train d'en développer</i>	<b>18%</b>	16%	23%	21%	8%	18%	19%
<b>Non, et votre cabinet n'en développe pas actuellement</b>	<b>26%</b>	<b>32%</b>	<b>21%</b>	<b>11%</b>	<b>10%</b>	<b>26%</b>	<b>25%</b>

	% Total	Chiffre d'affaires en 2020			Ancienneté du cabinet		
		Moins de 150 000 €	150 000 à 499 999 €	500 000 € et plus	Moins de 10 ans	Entre 10 et 20 ans	Plus de 20 ans
<b>ST Oui ou en train d'en développer</b>	<b>74%</b>	<b>63%</b>	<b>69%</b>	<b>86%</b>	<b>77%</b>	<b>71%</b>	<b>74%</b>
<i>...Oui</i>	<b>56%</b>	48%	51%	66%	57%	50%	59%
<i>...Non, mais votre cabinet est en train d'en développer</i>	<b>18%</b>	15%	18%	20%	20%	21%	15%
<b>Non, et votre cabinet n'en développe pas actuellement</b>	<b>26%</b>	<b>37%</b>	<b>31%</b>	<b>14%</b>	<b>23%</b>	<b>28%</b>	<b>26%</b>

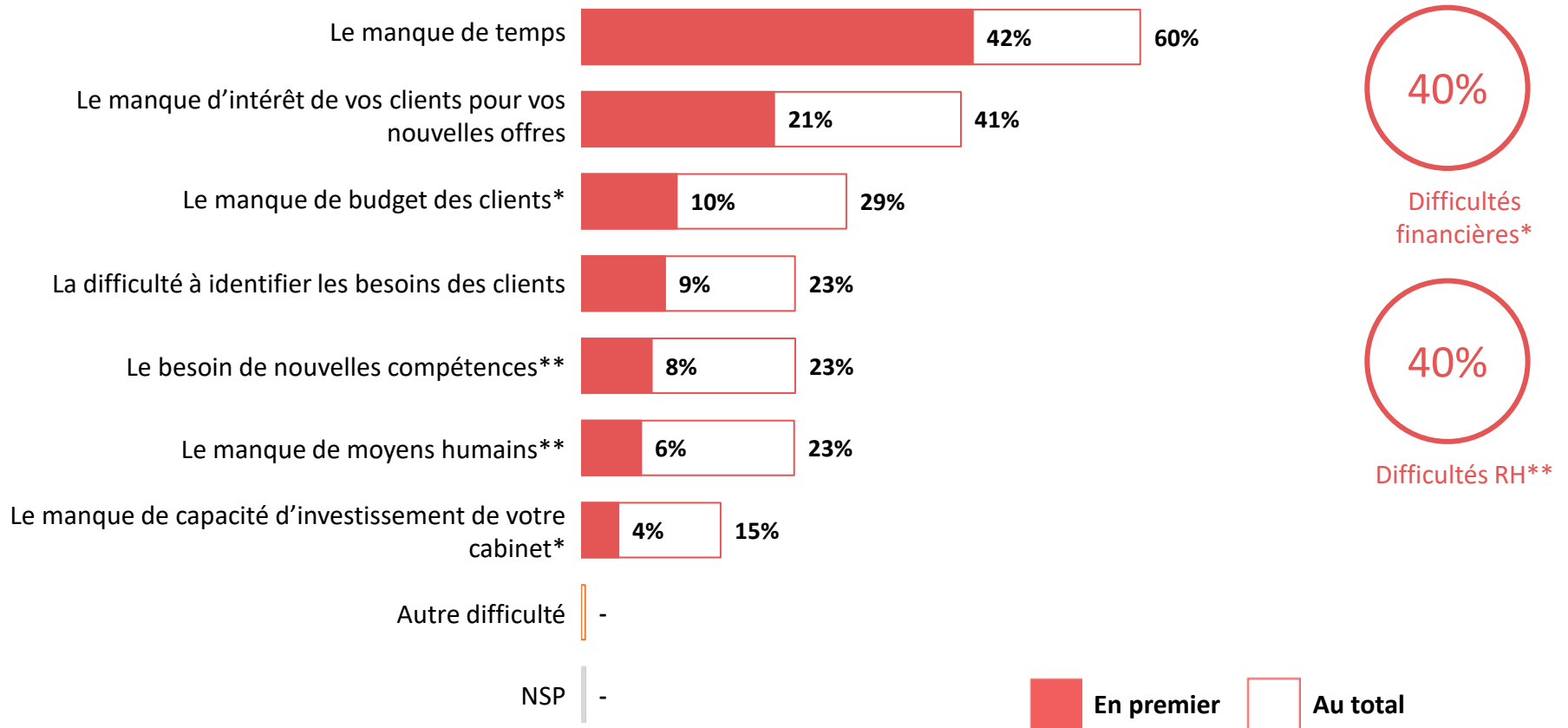


# Les difficultés rencontrées par le cabinet dans le développement de ces nouvelles offres



Q. A quelles difficultés votre cabinet a été ou est actuellement confronté pour développer ces nouvelles offres ?

Question posée uniquement à ceux qui ont développé ou sont en train de développer de nouvelles offres pour accompagner la transformation digitale chez les clients, soit 74% de l'échantillon  
Plusieurs réponses possibles, total supérieur à 100%



■ En premier □ Au total





# Les difficultés rencontrées par le cabinet dans le développement de ces nouvelles offres



Q. A quelles difficultés votre cabinet a été ou est actuellement confronté pour développer ces nouvelles offres ?

Question posée uniquement à ceux qui ont développé ou sont en train de développer de nouvelles offres pour accompagner la transformation digitale chez les clients, soit 74% de l'échantillon  
Plusieurs réponses possibles, total supérieur à 100%

	% Total	Taille d'entreprise				Région	
		0 à 2 collaborateurs	De 3 à 9 collaborateurs	De 10 à 49 collaborateurs	50 collaborateurs et plus	IDF	Province
<b>Le manque de temps</b>	<b>60%</b>	<b>56%</b>	<b>68%</b>	<b>58%</b>	<b>53%</b>	<b>60%</b>	<b>60%</b>
<b>Le manque d'intérêt de vos clients pour vos nouvelles offres</b>	<b>41%</b>	<b>38%</b>	<b>47%</b>	<b>40%</b>	<b>38%</b>	<b>38%</b>	<b>42%</b>
<b>SOUS-TOTAL DIFFICULTÉS FINANCIÈRES</b>	<b>40%</b>	<b>40%</b>	<b>43%</b>	<b>39%</b>	<b>40%</b>	<b>36%</b>	<b>43%</b>
...Le manque de budget des clients	<b>29%</b>	26%	32%	29%	40%	28%	29%
...Le manque de capacité d'investissement de votre cabinet	<b>15%</b>	17%	14%	10%	6%	12%	16%
<b>SOUS-TOTAL DIFFICULTÉS RH</b>	<b>40%</b>	<b>47%</b>	28%	<b>38%</b>	<b>40%</b>	<b>41%</b>	<b>39%</b>
...Le besoin de nouvelles compétences	<b>23%</b>	27%	17%	22%	26%	23%	23%
...Le manque de moyens humains	<b>23%</b>	28%	16%	20%	19%	25%	22%
<b>La difficulté à identifier les besoins des clients</b>	<b>23%</b>	<b>23%</b>	<b>24%</b>	<b>22%</b>	<b>45%</b>	<b>26%</b>	<b>22%</b>



# Les difficultés rencontrées par le cabinet dans le développement de ces nouvelles offres



Q. A quelles difficultés votre cabinet a été ou est actuellement confronté pour développer ces nouvelles offres ?

Question posée uniquement à ceux qui ont développé ou sont en train de développer de nouvelles offres pour accompagner la transformation digitale chez les clients, soit 74% de l'échantillon  
Plusieurs réponses possibles, total supérieur à 100%

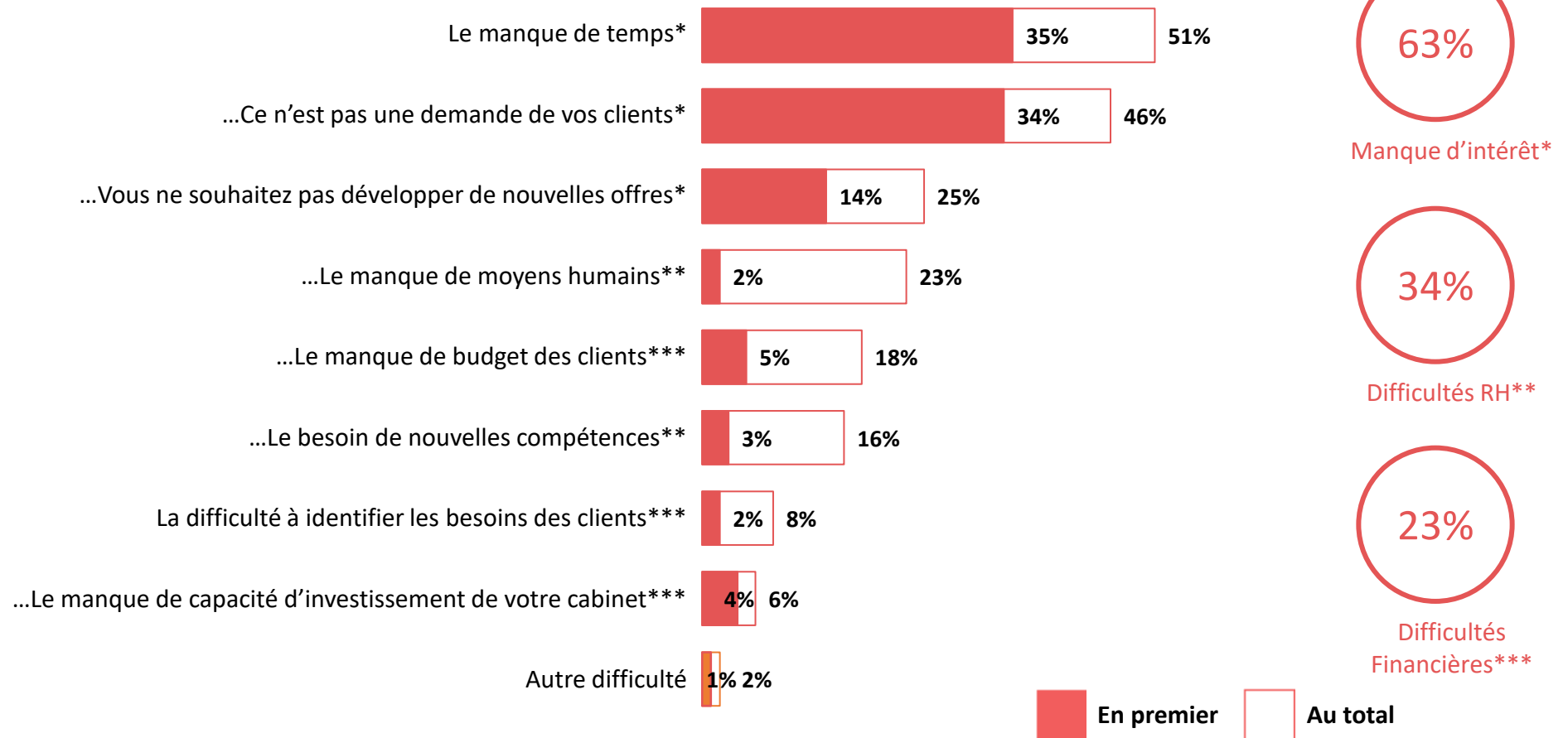
	% Total	Chiffre d'affaires en 2020			Ancienneté du cabinet		
		Moins de 150 000 €	150 000 à 499 999 €	500 000 € et plus	Moins de 10 ans	Entre 10 et 20 ans	Plus de 20 ans
<b>Le manque de temps</b>	<b>60%</b>	<b>67%</b>	<b>61%</b>	<b>58%</b>	<b>65%</b>	<b>61%</b>	<b>56%</b>
<b>Le manque d'intérêt de vos clients pour vos nouvelles offres</b>	<b>41%</b>	<b>30%</b>	<b>45%</b>	<b>44%</b>	<b>34%</b>	<b>41%</b>	<b>46%</b>
<b>SOUS-TOTAL DIFFICULTÉS FINANCIÈRES</b>	<b>40%</b>	<b>50%</b>	<b>42%</b>	<b>40%</b>	<b>44%</b>	<b>40%</b>	<b>38%</b>
...Le manque de budget des clients	<b>29%</b>	41%	26%	32%	30%	28%	28%
...Le manque de capacité d'investissement de votre cabinet	<b>15%</b>	15%	18%	13%	17%	17%	12%
<b>SOUS-TOTAL DIFFICULTÉS RH</b>	<b>40%</b>	<b>32%</b>	<b>47%</b>	<b>46%</b>	<b>35%</b>	<b>46%</b>	<b>39%</b>
...Le besoin de nouvelles compétences	<b>23%</b>	21%	32%	25%	18%	29%	22%
...Le manque de moyens humains	<b>23%</b>	15%	25%	28%	23%	24%	22%
<b>La difficulté à identifier les besoins des clients</b>	<b>23%</b>	<b>25%</b>	<b>28%</b>	<b>25%</b>	<b>22%</b>	<b>23%</b>	<b>25%</b>

# Les raisons de ne pas développer de nouvelles offres pour accompagner la transformation digitale des clients



Q. Pour quelles raisons votre cabinet ne développe pas de nouvelles offres pour accompagner cette transformation digitale chez vos clients ?

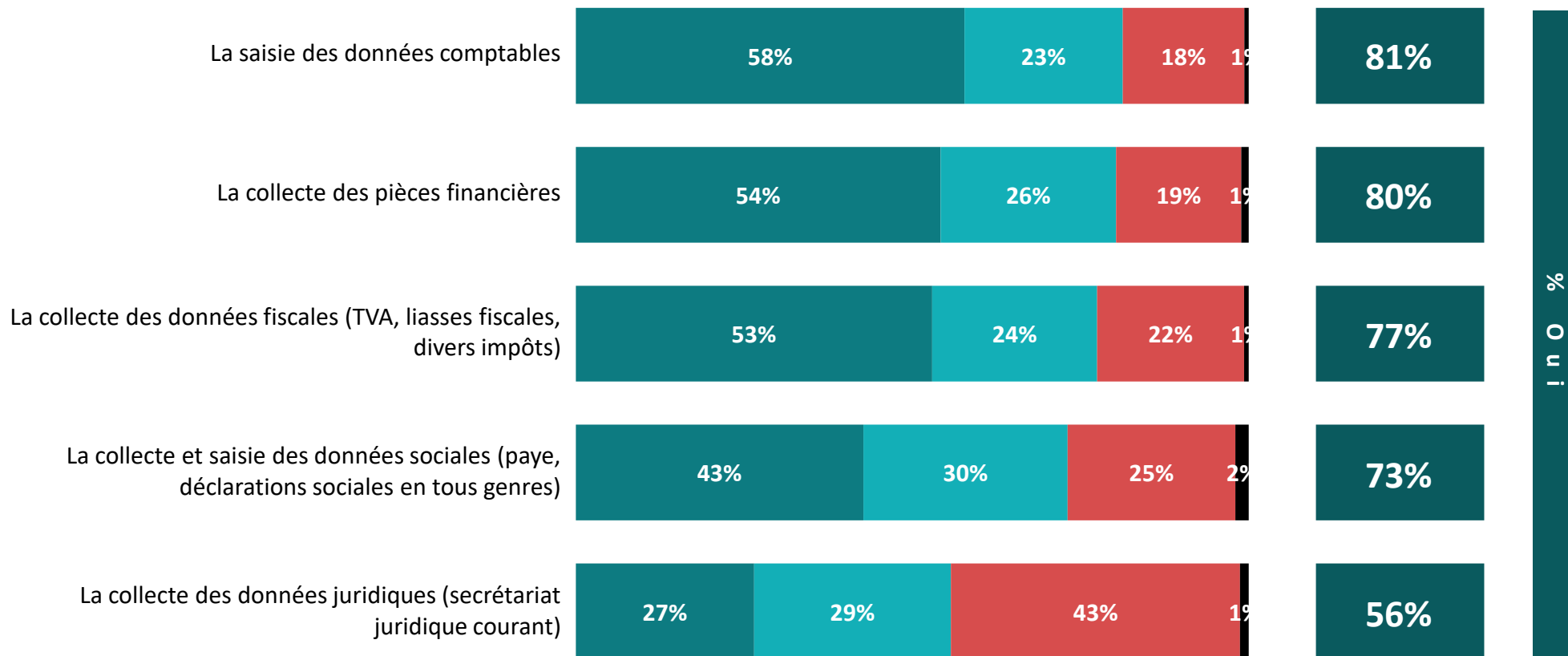
Question posée uniquement à ceux qui ne développent pas de nouvelles offres pour accompagner la transformation digitale chez les clients, soit 26% de l'échantillon  
Plusieurs réponses possibles, total supérieur à 100%



# “ La digitalisation et l’automatisation des missions du cabinet

Q. Avez-vous digitalisé les missions suivantes au sein de votre cabinet ?

502 personnes



■ Oui, et elles sont automatisées
 ■ Oui, mais elles ne sont pas automatisées
 ■ Non
 ■ Non concerné
 ■ NSP



# La digitalisation des missions du cabinet

Q. Avez-vous digitalisé les missions suivantes au sein de votre cabinet ?



	% Oui	Taille d'entreprise				Région	
		0 à 2 collaborateurs	De 3 à 9 collaborateurs	De 10 à 49 collaborateurs	50 collaborateurs et plus	IDF	Province
La saisie des données comptables	<b>81%</b>	79%	81%	92%	99%	83%	80%
La collecte des pièces financières	<b>80%</b>	78%	82%	85%	94%	82%	79%
La collecte des données fiscales (TVA, liasses fiscales, divers impôts)	<b>77%</b>	72%	87%	80%	99%	71%	81%
La collecte et saisie des données sociales (paye, déclarations sociales en tous genres)	<b>73%</b>	70%	71%	87%	94%	70%	75%
La collecte des données juridiques (secrétariat juridique courant)	<b>56%</b>	51%	58%	69%	76%	54%	56%



# La digitalisation des missions du cabinet

Q. Avez-vous digitalisé les missions suivantes au sein de votre cabinet ?



	% Oui	Chiffre d'affaires en 2020			Ancienneté du cabinet		
		Moins de 150 000 €	150 000 à 499 999 €	500 000 € et plus	Moins de 10 ans	Entre 10 et 20 ans	Plus de 20 ans
La saisie des données comptables	<b>81%</b>	75%	84%	88%	84%	82%	79%
La collecte des pièces financières	<b>80%</b>	73%	82%	89%	80%	78%	82%
La collecte des données fiscales (TVA, liasses fiscales, divers impôts)	<b>77%</b>	70%	83%	80%	81%	78%	75%
La collecte et saisie des données sociales (paye, déclarations sociales en tous genres)	<b>73%</b>	63%	77%	75%	76%	67%	75%
La collecte des données juridiques (secrétariat juridique courant)	<b>56%</b>	47%	60%	57%	55%	52%	59%



# L'automatisation des missions du cabinet

Q. Avez-vous digitalisé les missions suivantes au sein de votre cabinet ?



	% Automatisé	Taille d'entreprise				Région	
		0 à 2 collaborateurs	De 3 à 9 collaborateurs	De 10 à 49 collaborateurs	50 collaborateurs et plus	IDF	Province
La saisie des données comptables	<b>58%</b>	54%	59%	67%	82%	60%	56%
La collecte des pièces financières	<b>54%</b>	50%	58%	62%	77%	52%	55%
La collecte des données fiscales (TVA, liasses fiscales, divers impôts)	<b>53%</b>	45%	64%	64%	72%	45%	57%
La collecte et saisie des données sociales (paye, déclarations sociales en tous genres)	<b>43%</b>	38%	41%	65%	66%	34%	47%
La collecte des données juridiques (secrétariat juridique courant)	<b>27%</b>	22%	27%	41%	52%	27%	26%



# L'automatisation des missions du cabinet

Q. Avez-vous digitalisé les missions suivantes au sein de votre cabinet ?



	% Automatisé	Chiffre d'affaires en 2020			Ancienneté du cabinet		
		Moins de 150 000 €	150 000 à 499 999 €	500 000 € et plus	Moins de 10 ans	Entre 10 et 20 ans	Plus de 20 ans
La saisie des données comptables	<b>58%</b>	45%	67%	63%	69%	51%	55%
La collecte des pièces financières	<b>54%</b>	46%	54%	65%	57%	49%	56%
La collecte des données fiscales (TVA, liasses fiscales, divers impôts)	<b>53%</b>	45%	52%	61%	60%	50%	50%
La collecte et saisie des données sociales (paye, déclarations sociales en tous genres)	<b>43%</b>	31%	42%	49%	43%	34%	49%
La collecte des données juridiques (secrétariat juridique courant)	<b>27%</b>	17%	21%	34%	31%	21%	28%

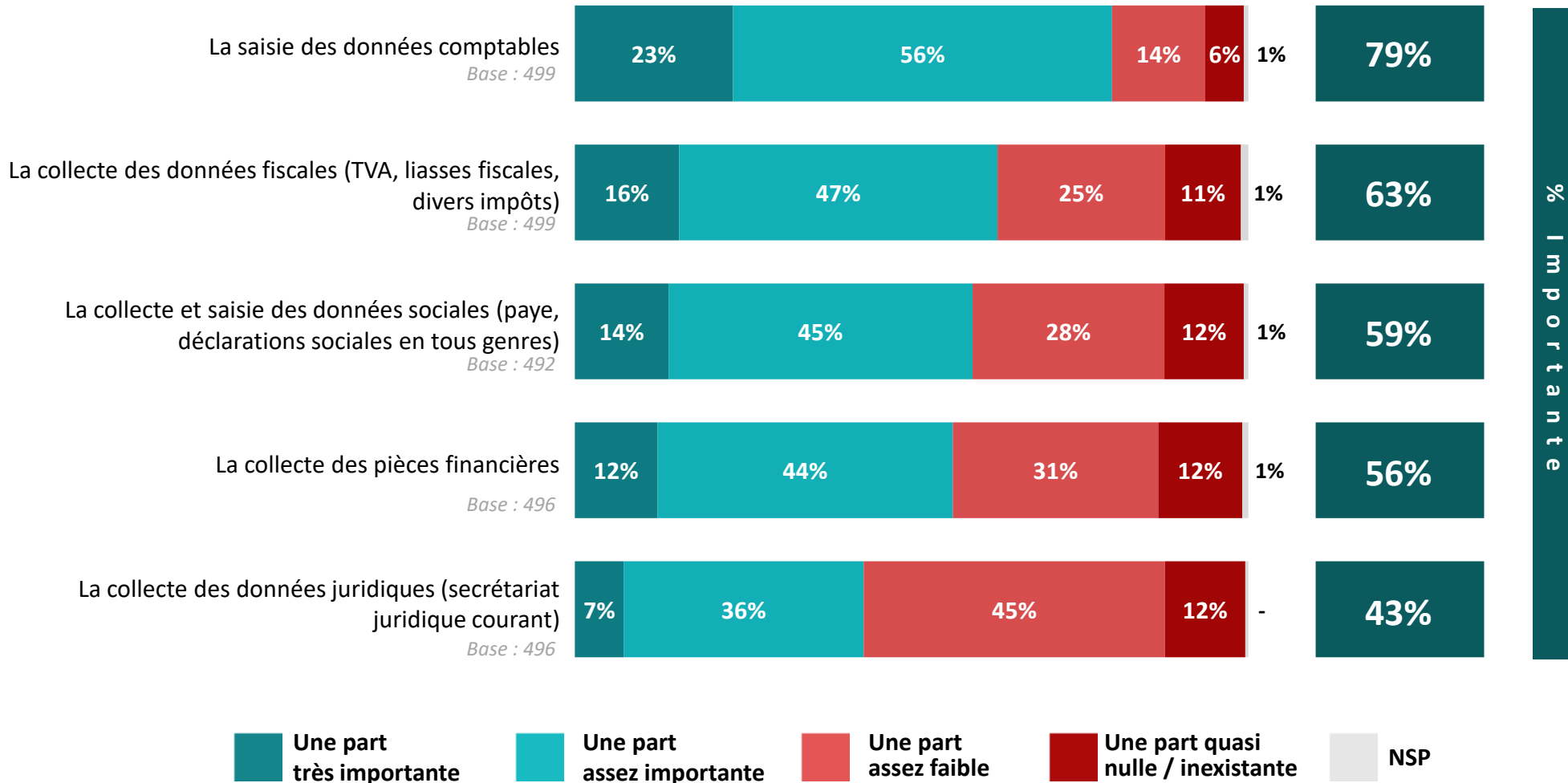




# La part des missions dans le chiffre d'affaires

Q. Quelle part de votre chiffre d'affaires représente chacune de ces missions ?

Question posée uniquement pour chaque mission qui les concerne



% importante



# La part des missions dans le chiffre d'affaires

Q. Quelle part de votre chiffre d'affaires représente chacune de ces missions ?

Question posée uniquement pour chaque mission qui les concerne

	% Importante	Taille d'entreprise				Région	
		0 à 2 collaborateurs	De 3 à 9 collaborateurs	De 10 à 49 collaborateurs	50 collaborateurs et plus	IDF	Province
La saisie des données comptables	79%	78%	83%	82%	94%	83%	78%
La collecte des données fiscales (TVA, liasses fiscales, divers impôts)	63%	60%	67%	67%	76%	65%	62%
La collecte et saisie des données sociales (paye, déclarations sociales en tous genres)	59%	53%	63%	74%	70%	55%	61%
La collecte des pièces financières	56%	55%	54%	65%	68%	57%	56%
La collecte des données juridiques (secrétariat juridique courant)	43%	41%	42%	51%	64%	43%	43%



# La part des missions dans le chiffre d'affaires du cabinet

Q. Quelle part de votre chiffre d'affaires représente chacune de ces missions ?

Question posée uniquement pour chaque mission qui les concerne

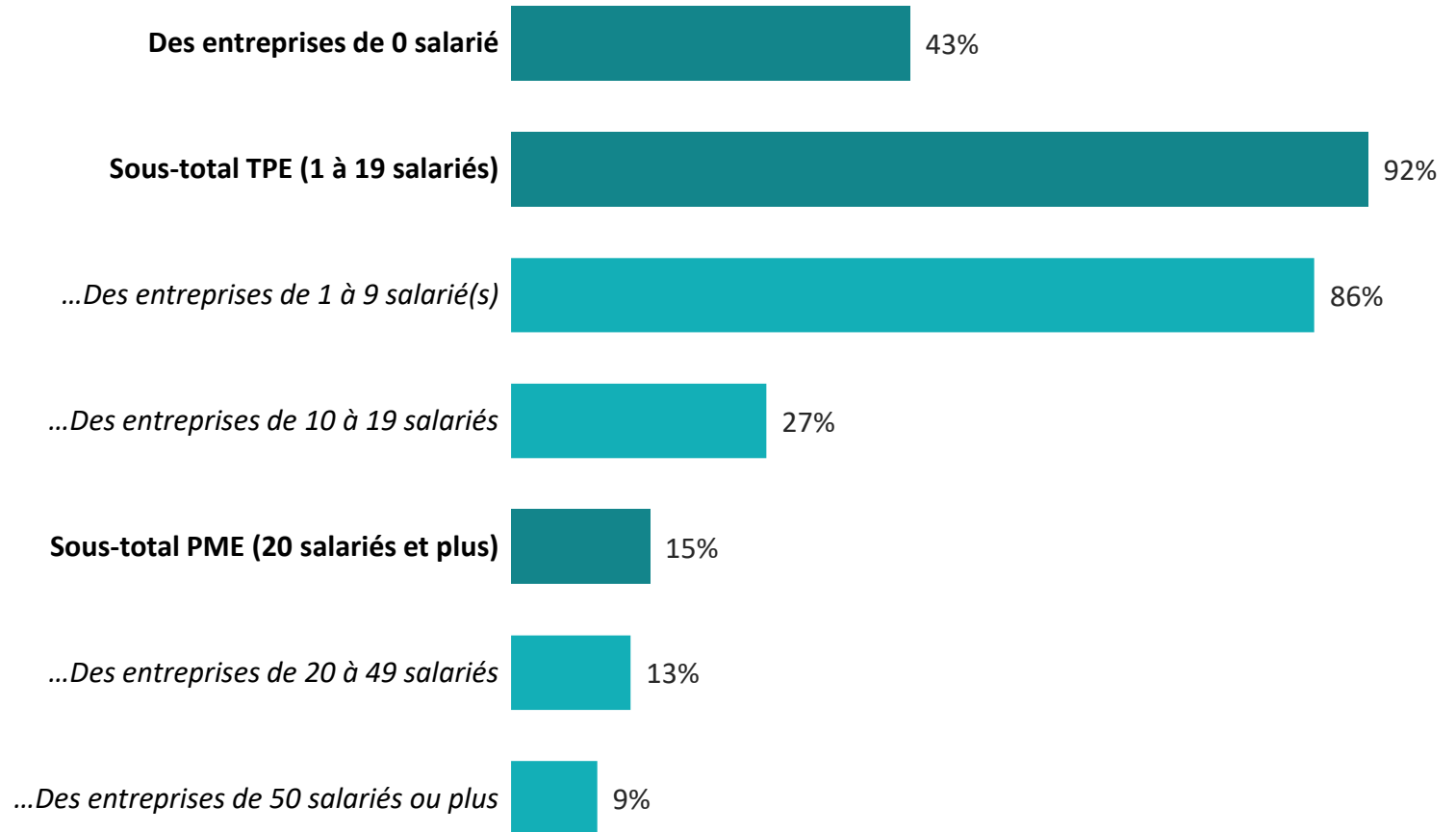
	% Importante	Chiffre d'affaires en 2020			Ancienneté du cabinet		
		Moins de 150 000 €	150 000 à 499 999 €	500 000 € et plus	Moins de 10 ans	Entre 10 et 20 ans	Plus de 20 ans
La saisie des données comptables	<b>79%</b>	81%	79%	82%	79%	77%	83%
La collecte des données fiscales (TVA, liasses fiscales, divers impôts)	<b>63%</b>	63%	58%	64%	63%	61%	64%
La collecte et saisie des données sociales (paye, déclarations sociales en tous genres)	<b>59%</b>	53%	56%	63%	55%	55%	65%
La collecte des pièces financières	<b>56%</b>	60%	49%	54%	53%	56%	58%
La collecte des données juridiques (secrétariat juridique courant)	<b>43%</b>	44%	35%	41%	44%	38%	46%



# Le type de clientèle des cabinets

Q. Vos clients sont-ils plutôt... ?

Plusieurs réponses possibles, total supérieur à 100%





# Le type de clientèle des cabinets

Q. Vos clients sont-ils plutôt... ?

Plusieurs réponses possibles, total supérieur à 100%



	% Total	Taille d'entreprise				Région	
		0 à 2 collaborateurs	De 3 à 9 collaborateurs	De 10 à 49 collaborateurs	50 collaborateurs et plus	IDF	Province
<b>Des entreprises de 0 salarié</b>	<b>43%</b>	<b>45%</b>	<b>43%</b>	<b>32%</b>	<b>40%</b>	<b>38%</b>	<b>45%</b>
<b>Sous-total TPE (1 à 19 salariés)</b>	<b>92%</b>	<b>90%</b>	<b>96%</b>	<b>90%</b>	<b>66%</b>	<b>92%</b>	<b>92%</b>
<i>...Des entreprises de 1 à 9 salarié(s)</i>	<b>86%</b>	85%	93%	78%	60%	82%	88%
<i>...Des entreprises de 10 à 19 salariés</i>	<b>27%</b>	25%	25%	44%	32%	33%	24%
<b>Sous-total PME (20 salariés et plus)</b>	<b>15%</b>	<b>12%</b>	<b>14%</b>	<b>29%</b>	<b>52%</b>	<b>15%</b>	<b>15%</b>
<i>...Des entreprises de 20 à 49 salariés</i>	<b>13%</b>	10%	13%	25%	34%	14%	12%
<i>...Des entreprises de 50 salariés ou plus</i>	<b>9%</b>	8%	6%	18%	43%	9%	9%



# Le type de clientèle des cabinets

Q. Vos clients sont-ils plutôt... ?

Plusieurs réponses possibles, total supérieur à 100%



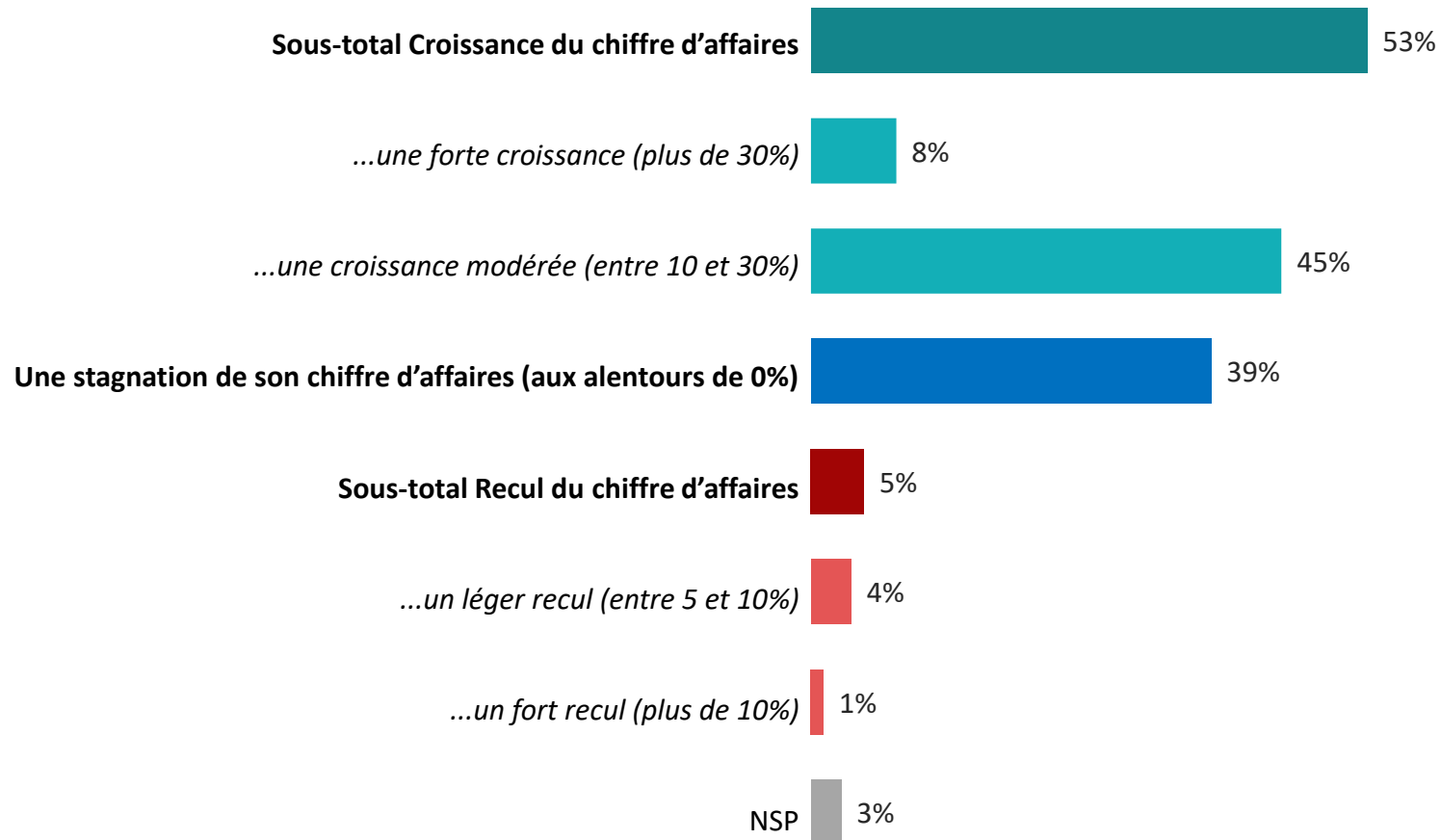
	% Total	Chiffre d'affaires en 2020			Ancienneté du cabinet		
		Moins de 150 000 €	150 000 à 499 999 €	500 000 € et plus	Moins de 10 ans	Entre 10 et 20 ans	Plus de 20 ans
<b>Des entreprises de 0 salarié</b>	<b>43%</b>	<b>40%</b>	<b>51%</b>	<b>34%</b>	<b>42%</b>	<b>50%</b>	<b>38%</b>
<b>Sous-total TPE (1 à 19 salariés)</b>	<b>92%</b>	<b>90%</b>	<b>94%</b>	<b>90%</b>	<b>94%</b>	<b>92%</b>	<b>90%</b>
<i>...Des entreprises de 1 à 9 salarié(s)</i>	<b>86%</b>	87%	89%	82%	90%	88%	82%
<i>...Des entreprises de 10 à 19 salariés</i>	<b>27%</b>	13%	22%	38%	20%	23%	36%
<b>Sous-total PME (20 salariés et plus)</b>	<b>15%</b>	<b>8%</b>	<b>11%</b>	<b>23%</b>	<b>13%</b>	<b>11%</b>	<b>20%</b>
<i>...Des entreprises de 20 à 49 salariés</i>	<b>13%</b>	6%	9%	21%	12%	9%	16%
<i>...Des entreprises de 50 salariés ou plus</i>	<b>9%</b>	5%	7%	13%	8%	7%	12%



# L'évolution du cabinet depuis les deux dernières années

Q. Depuis 2 ans votre établissement a connu... ?

  
502  
personnes





# L'évolution du cabinet depuis les deux dernières années

Q. Depuis 2 ans votre établissement a connu... ?



	% Total	Taille d'entreprise				Région	
		0 à 2 collaborateurs	De 3 à 9 collaborateurs	De 10 à 49 collaborateurs	50 collaborateurs et plus	IDF	Province
<b>Sous-total Croissance du chiffre d'affaires</b>	<b>53%</b>	<b>54%</b>	<b>52%</b>	<b>53%</b>	<b>67%</b>	<b>53%</b>	<b>54%</b>
...une forte croissance (plus de 30%)	8%	8%	10%	6%	8%	6%	9%
...une croissance modérée (entre 10 et 30%)	45%	46%	42%	47%	59%	47%	45%
<b>Une stagnation de son chiffre d'affaires (aux alentours de 0%)</b>	<b>39%</b>	<b>36%</b>	<b>43%</b>	<b>41%</b>	<b>29%</b>	<b>38%</b>	<b>39%</b>
<b>Sous-total Recul du chiffre d'affaires</b>	<b>5%</b>	<b>7%</b>	<b>3%</b>	<b>2%</b>	<b>4%</b>	<b>5%</b>	<b>5%</b>
...un léger recul (entre 5 et 10%)	4%	6%	2%	1%	4%	3%	4%
...un fort recul (plus de 10%)	1%	1%	1%	1%	-	2%	1%

\*Base faible, résultats à interpréter avec précautions





# L'évolution du cabinet depuis les deux dernières années

Q. Depuis 2 ans votre établissement a connu... ?



	% Total	Chiffre d'affaires en 2020			Ancienneté du cabinet		
		Moins de 150 000 €	150 000 à 499 999 €	500 000 € et plus	Moins de 10 ans	Entre 10 et 20 ans	Plus de 20 ans
<b>Sous-total Croissance du chiffre d'affaires</b>	<b>53%</b>	<b>51%</b>	<b>55%</b>	<b>58%</b>	<b>67%</b>	<b>45%</b>	<b>50%</b>
...une forte croissance (plus de 30%)	8%	11%	8%	6%	17%	7%	3%
...une croissance modérée (entre 10 et 30%)	45%	40%	47%	52%	50%	38%	47%
<b>Une stagnation de son chiffre d'affaires (aux alentours de 0%)</b>	<b>39%</b>	<b>42%</b>	<b>40%</b>	<b>35%</b>	<b>28%</b>	<b>47%</b>	<b>39%</b>
<b>Sous-total Recul du chiffre d'affaires</b>	<b>5%</b>	<b>7%</b>	<b>5%</b>	<b>5%</b>	<b>2%</b>	<b>6%</b>	<b>7%</b>
...un léger recul (entre 5 et 10%)	4%	4%	3%	4%	1%	5%	5%
...un fort recul (plus de 10%)	1%	3%	2%	1%	1%	1%	2%

# WE ARE DIGITAL !

Fondé en 2000 sur cette idée radicalement innovante pour l'époque, OpinionWay a été précurseur dans le renouvellement des pratiques de la profession des études marketing et d'opinion.

Forte d'une croissance continue depuis sa création, l'entreprise n'a eu de cesse de s'ouvrir vers de nouveaux horizons pour mieux adresser toutes les problématiques marketing et sociétales, en intégrant à ses méthodologies le Social Média Intelligence, l'exploitation de la smart data, les dynamiques créatives de co-construction, les approches communautaires et le storytelling.

Aujourd'hui OpinionWay poursuit sa dynamique de croissance en s'implantant géographiquement sur des zones à fort potentiel que sont l'Europe de l'Est et l'Afrique.



## Rendre le monde intelligible pour agir aujourd'hui et imaginer demain

C'est la mission qui anime les collaborateurs d'OpinionWay et qui fonde la relation qu'ils tissent avec leurs clients.

Le plaisir ressenti à apporter les réponses aux questions qu'ils se posent, à réduire l'incertitude sur les décisions à prendre, à tracker les insights pertinents et à co-construire les solutions d'avenir, nourrit tous les projets sur lesquels ils interviennent.

Cet enthousiasme associé à un véritable goût pour l'innovation et la transmission expliquent que nos clients expriment une haute satisfaction après chaque collaboration - 8,9/10, et un fort taux de recommandation - 3,88/4.

Le plaisir, l'engagement et la stimulation intellectuelle sont les trois mantras de nos interventions.

# “*opinionway*”

15 place de la République  
75003 Paris

PARIS  
CASABLANCA  
ALGER  
VARSOVIE  
ABIDJAN

## RESTONS CONNECTÉS !

[www.opinion-way.com](http://www.opinion-way.com)



### Envie d'aller plus loin ?

Recevez chaque semaine nos derniers résultats d'études dans votre boîte mail en vous abonnant à notre **newsletter!**