

“opinionway

La grande consultation des entrepreneurs

- Vague 34 – Novembre 2018

Sondage *“opinionway*

pour



ESOMAR
member

A

Méthodologie et principaux enseignements





Étude réalisée auprès d'un échantillon de **629 dirigeants d'entreprise**

La représentativité de l'échantillon a été assurée par un redressement selon le secteur d'activité et la taille, après stratification par région d'implantation.



L'échantillon a été interrogé **par téléphone**.



Les interviews ont été réalisées **du mercredi 15 au jeudi 22 novembre 2018**.



OpinionWay a réalisé cette enquête en appliquant les procédures et règles de la norme ISO 20252



Une fin d'année morose pour les dirigeants

- ▶ Pour la troisième fois depuis l'élection d'Emmanuel Macron, l'indicateur de l'optimisme connaît un nouveau record de score le plus faible jamais enregistré : avec 92 points, il tombe plus bas qu'en novembre 2017 (96 points) et septembre 2017 (97 points) qui étaient, jusqu'alors, les deux taux les moins bons depuis le début du baromètre.
- ▶ L'indicateur perd 33 points en un mois, le décrochage s'effectuant, comme souvent, principalement auprès des dirigeants d'entreprises de moins de 10 salariés : pour ces derniers, il s'établit à 90 points (-35 points) quand pour les chefs d'entreprises de taille plus importante, il reste au-dessus de la barre symbolique des 100 points (113, -7 points).
- ▶ Avec un indicateur de l'optimisme en chute libre, le sentiment que c'est « très bien en ce moment » baisse de 9 points (47%), et les chefs d'entreprise se montrent réservés quant aux perspectives, pour les douze prochains mois, de leur entreprise (-15 points, 67%), de l'économie française (-19 points, 35%) mais également de l'économie mondiale (-23 points, 34%).
- ▶ Cet optimisme en berne apparaît dans un contexte social français particulier, où la mobilisation fiscale des Gilets jaunes pèse sur l'activité des entreprises, pénalisées par les blocages et manifestations de ce mouvement.
- ▶ Dans ce contexte, une majorité des dirigeants déclare que le maintien de l'augmentation des taxes énergétiques sur les prochaines années est une mauvaise chose (59%), voire une *très mauvaise chose* selon un dirigeant sur cinq (20%, 30% dans le BTP). Plus du tiers des chefs d'entreprise estiment que cette hausse des taxes énergétiques aura un impact fort sur leurs coûts de production (34%), en particulier dans le secteur du BTP (46%) et celui de l'industrie (41%).
 - Les entreprises de 10 salariés et plus, bien qu'ayant un indicateur de l'optimisme moins atteint par l'actualité, expriment davantage l'appréhension d'un impact fort (60%, dont pour 25% d'entre elles un *impact très fort*) de la hausse des taxes énergétiques sur les coûts de production.

Les interviews ont été réalisées du 15 au 22 novembre 2018, le terrain a débuté deux jours avant le premier jour de mobilisation des Gilets jaunes et s'est terminé deux jours avant le deuxième jour de leur mobilisation.



La transition écologique représente toujours un effort pour les entreprises françaises

- ▶ Aujourd'hui, la transition écologique représente pour les entreprises françaises davantage un défi, difficile à appliquer, qu'un acquis : une entreprise sur deux a mis en place des mesures écologiques au sein de ses structures (50%) mais seules 5% d'entre elles en ont mis plusieurs. La réduction ou optimisation de la gestion de leurs déchets, acte devenu populaire déjà au sein des foyers français, est le premier geste appliqué par les entreprises (48%, 67% parmi les plus grandes entreprises).
 - Les entreprises de 10 salariés ou plus se montrent les plus vertueuses : 70% d'entre elles appliquent au moins une mesure écologique dans leurs structures (contre 49% parmi les plus petites), dont 18% qui appliquent plusieurs mesures (vs 5%).
 - Elles sont ainsi nettement plus nombreuses à s'octroyer les moyens de mettre en place des dispositifs d'exploitation d'énergies renouvelables (15% vs 6% dans les entreprises de moins de 10 salariés) ou encore du déploiement de plan de Mobilité (7% vs 0%).
- ▶ Pour autant, si les grandes entreprises sont les plus en avance, elles ne se montrent pas plus favorables à la mise en place de ces mesures. 57% des dirigeants d'entreprises de 10 salariés et plus sont opposés à la mise en place d'un chèque carburant, financé par les entreprises, pour les salariés qui utilisent leur véhicule personnel pour se rendre sur leur lieu de travail, soit autant que les entreprises de moins de 10 salariés (57% également).



B

Les résultats



1

Les questions d'actualité



L'adhésion au maintien de l'augmentation des taxes énergétiques

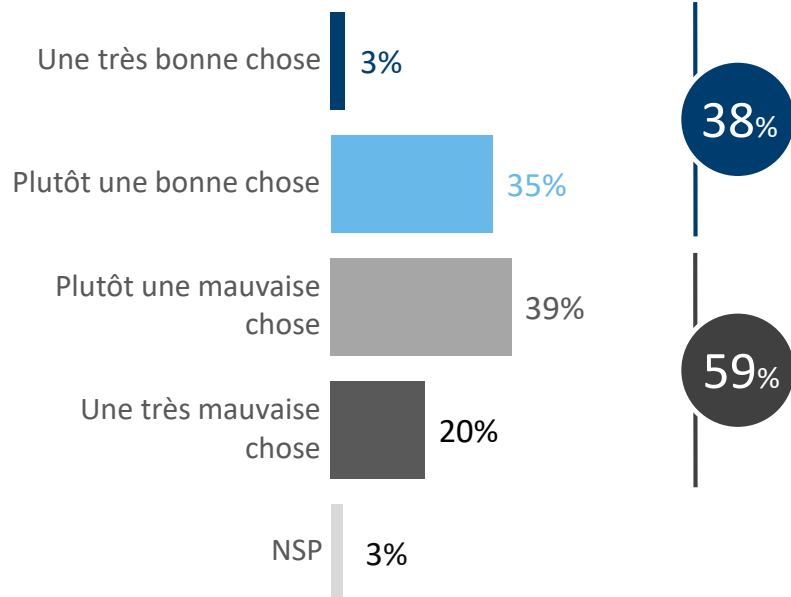


Q : Le gouvernement a confirmé le maintien de l'augmentation des taxes énergétiques sur les prochaines années. Personnellement, pensez-vous plutôt que c'est...?

– BASE : 629 CHEFS D'ENTREPRISE



CHEFS D'ENTREPRISE
Novembre 2018



...le Secteur d'activité



Industrie



Construction



Commerce



Services

...la Taille d'entreprise



0 à 9 salariés



10 salariés ou +

	Industrie	Construction	Commerce	Services	0 à 9 salariés	10 salariés ou +
Plutôt une bonne chose	48%	33%	35%	39%	38%	34%
Plutôt une mauvaise chose	52%	61%	61%	59%	59%	66%
NSP	-	6%	4%	2%	3%	-



L'impact de la hausse des taxes énergétiques sur les coûts de production

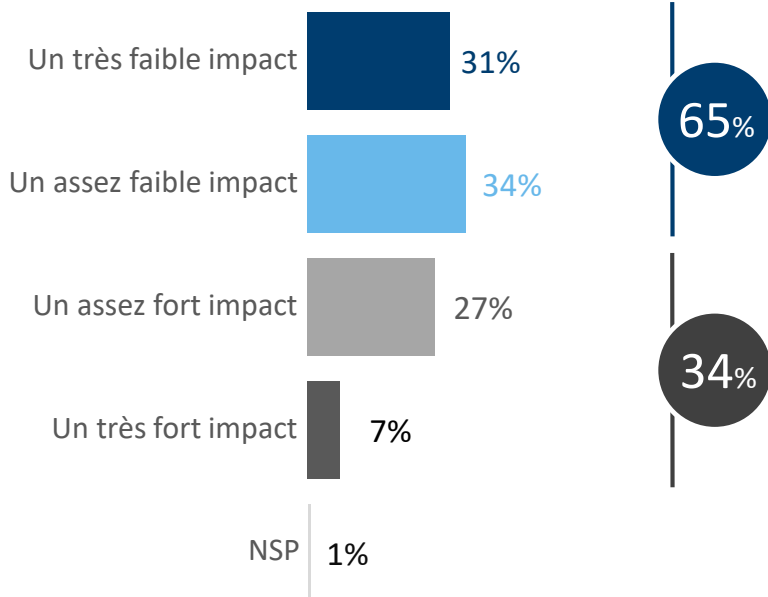


Q : Quel impact a cette hausse des taxes énergétiques sur vos coûts de production ?

– BASE : 629 CHEFS D'ENTREPRISE



CHEFS D'ENTREPRISE
Novembre 2018



...le Secteur d'activité



Industrie



Construction



Commerce



Services

57%

51%

82%

62%

41%

46%

17%

38%

2%

3%

1%

-

...la Taille d'entreprise



0 à 9 salariés



10 salariés ou +

66%

39%

33%

60%

1%

1%

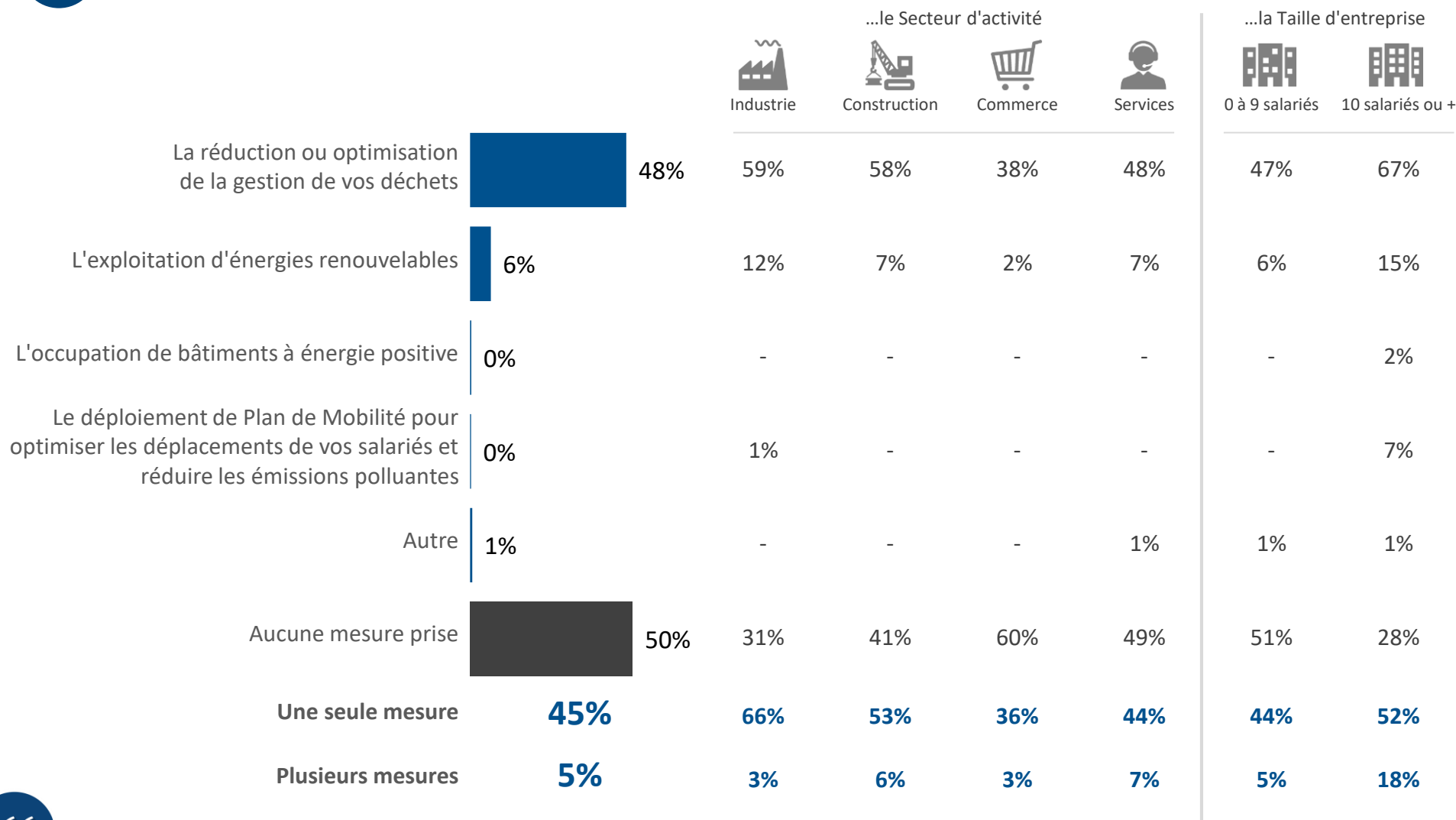


Les mesures écologiques mises en place par les entreprises



Q : Parmi la liste suivante, quelle(s) mesure(s) écologique(s) votre entreprise a déjà prise ?

– BASE : 629 CHEFS D'ENTREPRISE



L'adhésion à la mise en place d'un chèque carburant, financé par les entreprises

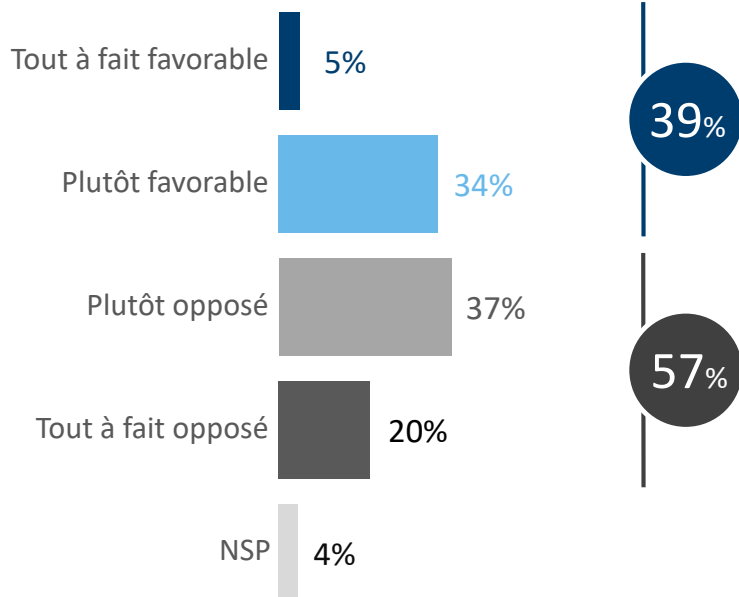


Q : Etes-vous tout à fait favorable, plutôt favorable, plutôt opposé ou tout à fait opposé à la mise en place d'un chèque carburant, financé par les entreprises, pour les salariés qui utilisent leur véhicule personnel pour se rendre sur leur lieu de travail ?

– BASE : 629 CHEFS D'ENTREPRISE



CHEFS D'ENTREPRISE
Novembre 2018



...le Secteur d'activité



Industrie



Construction



Commerce



Services

41%

29%

31%

44%

58%

70%

60%

53%

1%

1%

9%

3%

...la Taille d'entreprise



0 à 9 salariés



10 salariés ou +

39%

43%

57%

57%

4%

-





Les questions barométriques

La situation actuelle



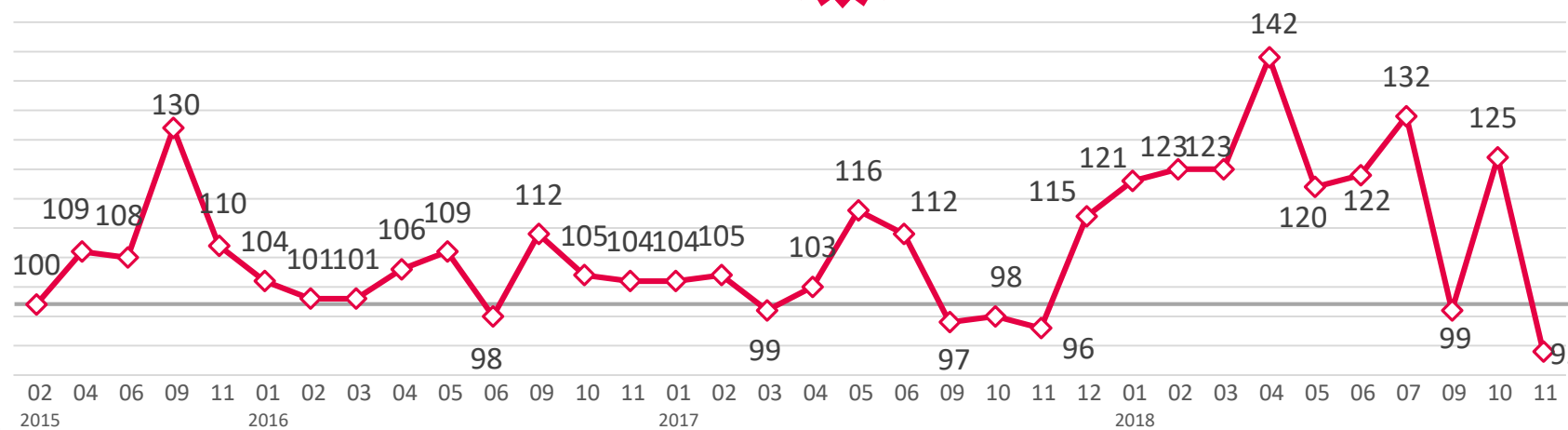
L'indicateur de l'optimisme



CHEFS D'ENTREPRISE

Novembre 2018

L'indicateur prend en compte les questions de confiance à l'égard de l'évolution de l'économie et d'appréciation de la situation actuelle.



La référence est la vague 1 de février 2015 (base 100) pour chaque groupe d'entreprises



L'indicateur de l'optimisme



0 à 9 salariés

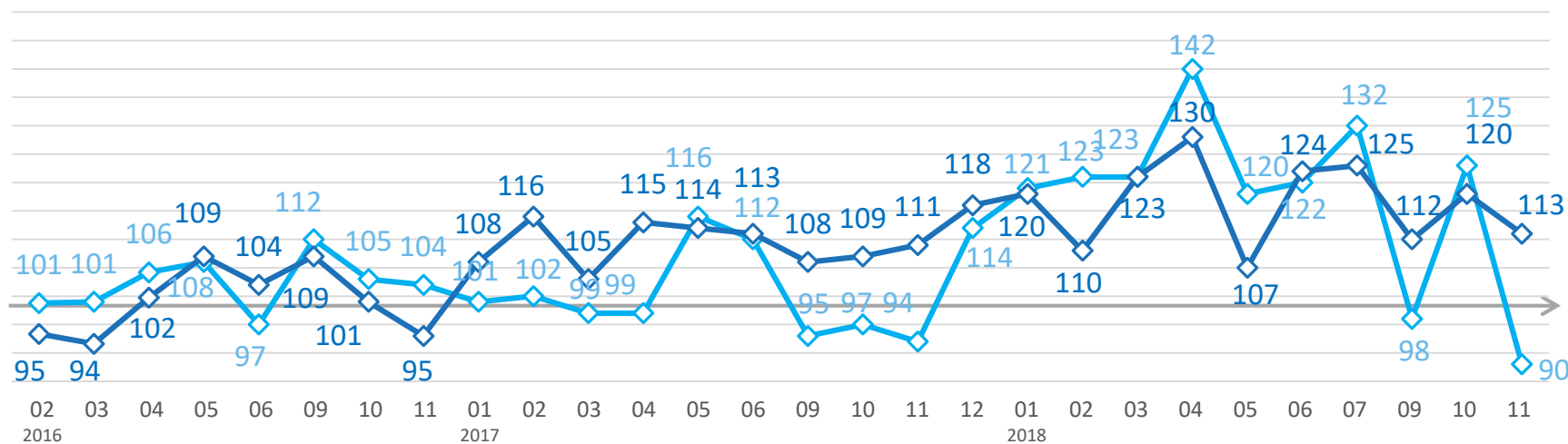
90



10 salariés ou +

113

L'indicateur prend en compte les questions de confiance à l'égard de l'évolution de l'économie et d'appréciation de la situation actuelle.

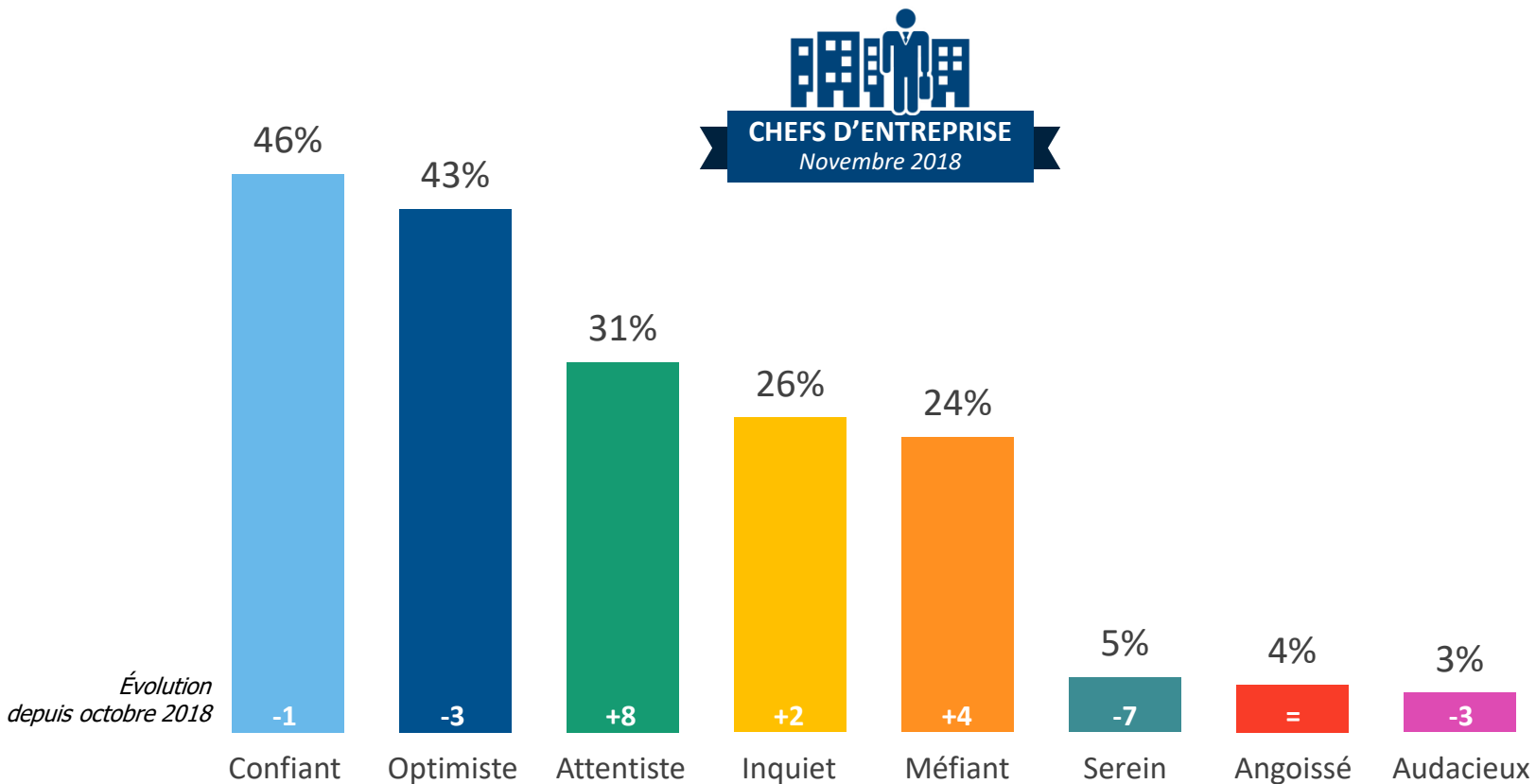


La référence est la vague 1 de février 2015 (base 100) pour chaque groupe d'entreprises



L'état d'esprit actuel

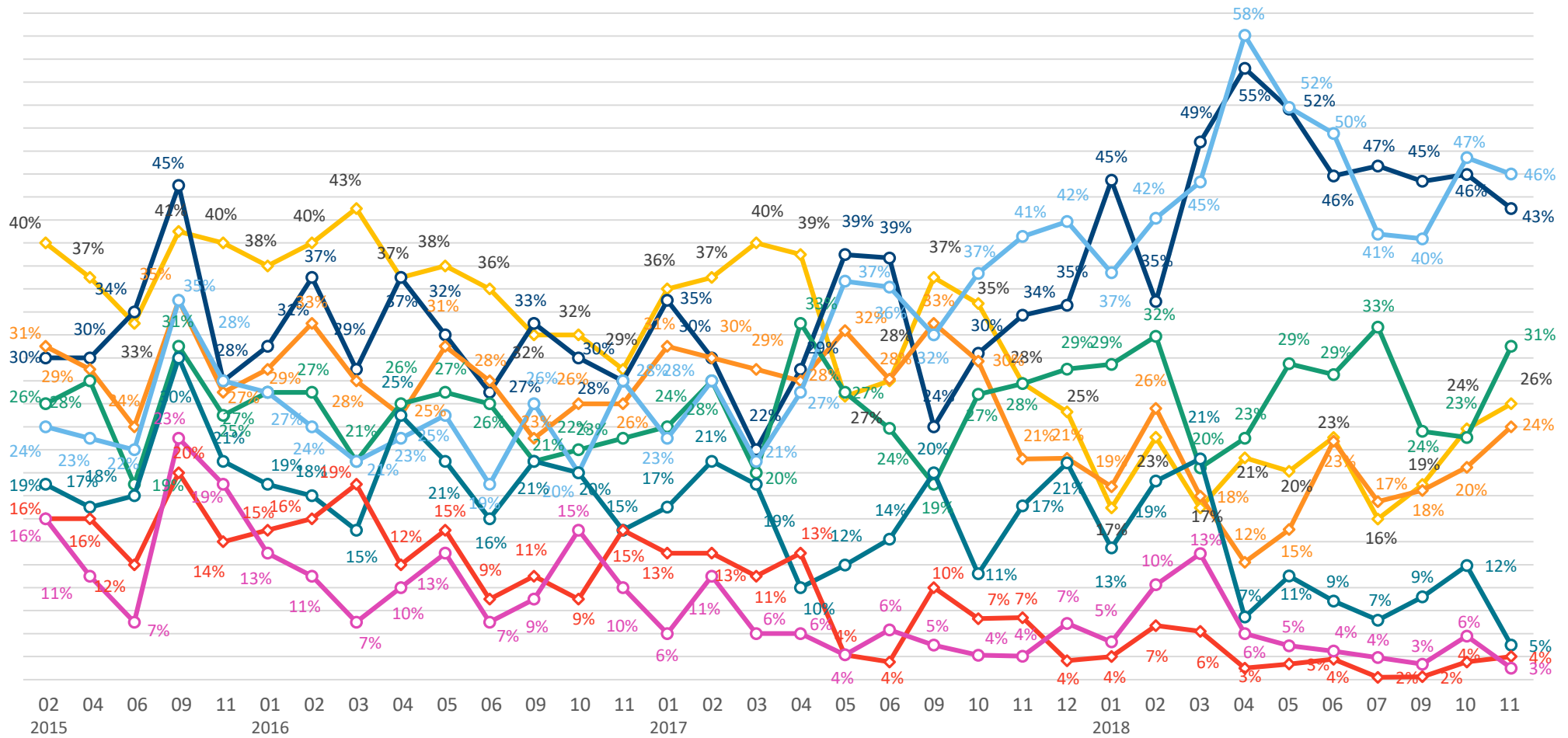
? Parmi les qualificatifs suivants, quels sont ceux qui caractérisent le mieux votre état d'esprit actuel ? (Plusieurs réponses possibles)
– BASE : 629 CHEFS D'ENTREPRISE / plusieurs réponses possibles / total supérieur à 100%



L'état d'esprit actuel

? Parmi les qualificatifs suivants, quels sont ceux qui caractérisent le mieux votre état d'esprit actuel ? (Plusieurs réponses possibles)
 – BASE : 629 CHEFS D'ENTREPRISE / plusieurs réponses possibles / total supérieur à 100%

Confiant **Optimiste** **Attentiste** **Inquiet** **Méfiant** **Serein** **Angoissé** **Audacieux**



L'état d'esprit actuel – TOP 4

? Parmi les qualificatifs suivants, quels sont ceux qui caractérisent le mieux votre état d'esprit actuel ? (Plusieurs réponses possibles)
 – BASE : 629 CHEFS D'ENTREPRISE / plusieurs réponses possibles / total supérieur à 100%

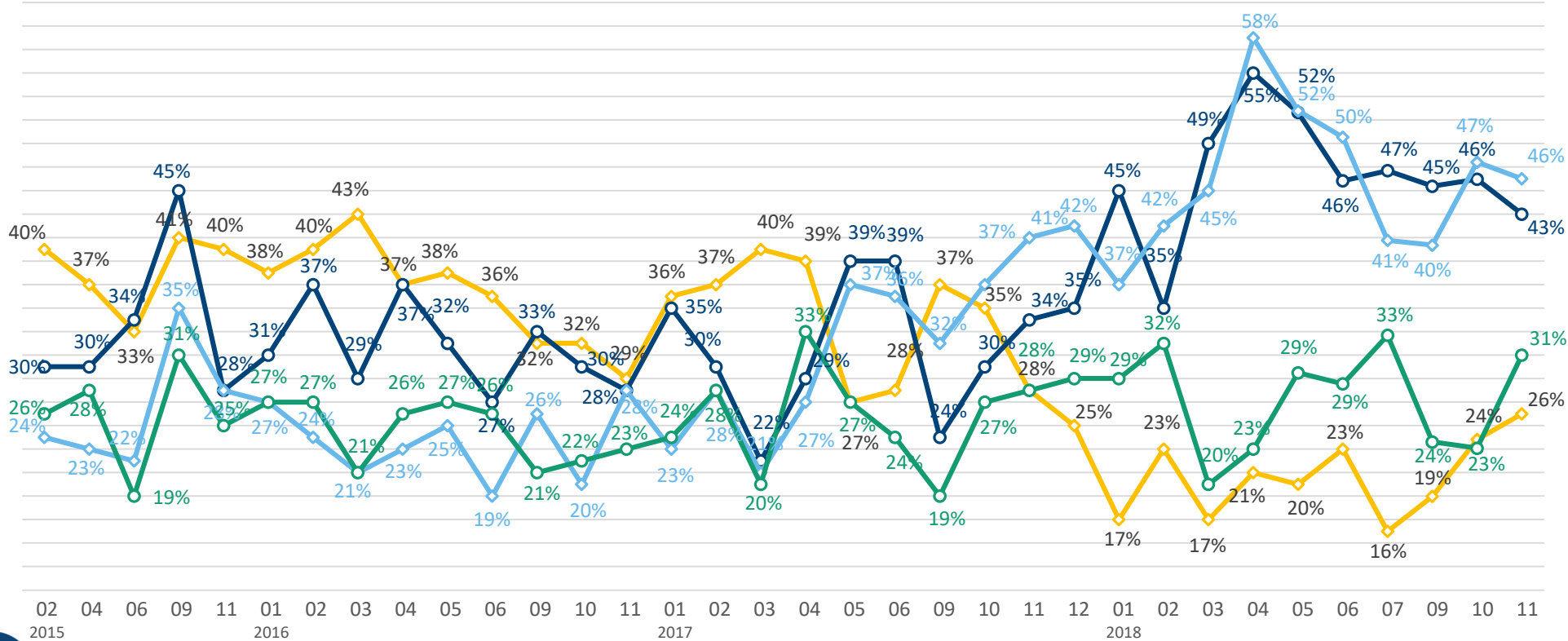


Confiant

Optimiste

Attentiste

Inquiet



L'état d'esprit actuel – BOTTOM 4



Parmi les qualificatifs suivants, quels sont ceux qui caractérisent le mieux votre état d'esprit actuel ? (Plusieurs réponses possibles)

– BASE : 629 CHEFS D'ENTREPRISE / plusieurs réponses possibles / total supérieur à 100%

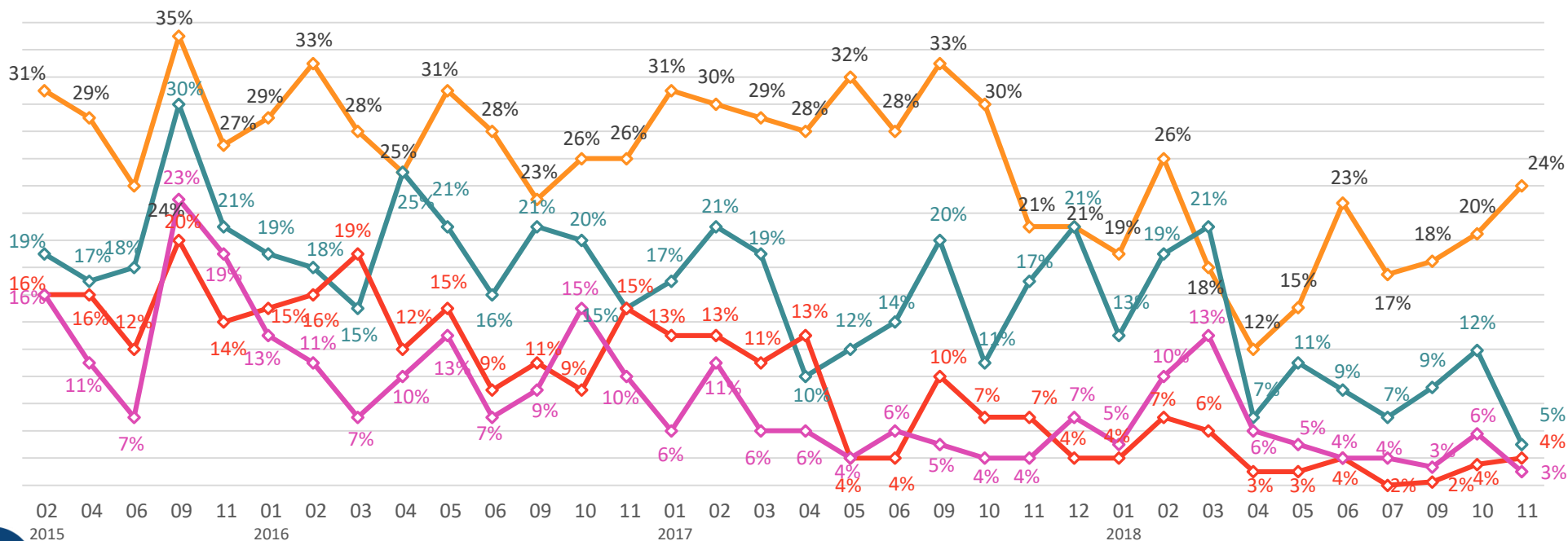


Méfiant

Serein

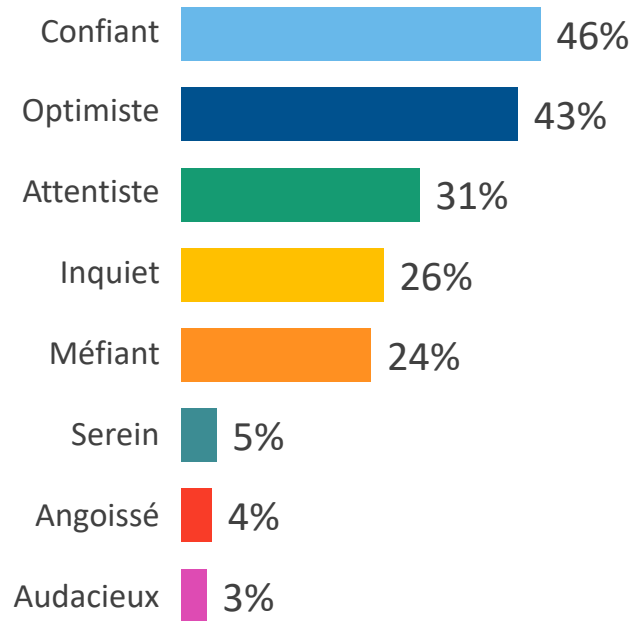
Audacieux

Angoissé



L'état d'esprit actuel

? Parmi les qualificatifs suivants, quels sont ceux qui caractérisent le mieux votre état d'esprit actuel ? (Plusieurs réponses possibles)
 – BASE : 629 CHEFS D'ENTREPRISE / plusieurs réponses possibles / total supérieur à 100%



Détail selon...	...le Secteur d'activité				...la Taille d'entreprise	
	Industrie	Construction	Commerce	Services	0 à 9 salariés	10 salariés ou +
Confiant	51%	34%	32%	54%	45%	68%
Optimiste	49%	34%	31%	50%	42%	61%
Attentiste	41%	38%	33%	27%	31%	18%
Inquiet	10%	26%	36%	24%	27%	8%
Méfiant	20%	34%	23%	24%	25%	13%
Serein	10%	6%	4%	4%	4%	12%
Angoissé	-	7%	6%	3%	4%	3%
Audacieux	-	7%	5%	2%	3%	3%

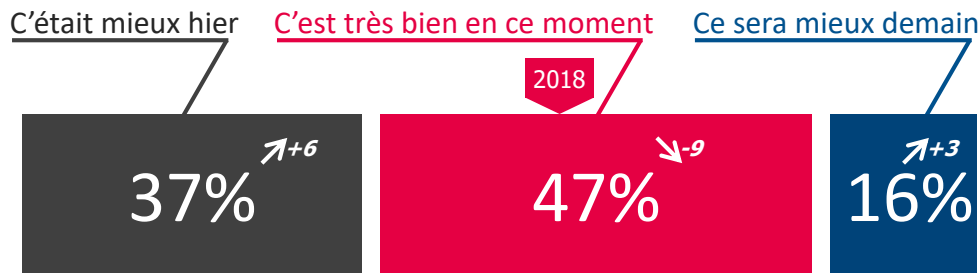


L'appréciation de la situation actuelle



Dans le contexte actuel vous êtes plutôt porté à dire... ?

- BASE : 629 CHEFS D'ENTREPRISE



$\uparrow+ \downarrow-$ Evolution depuis octobre 2018

Détail selon...

...le Secteur d'activité

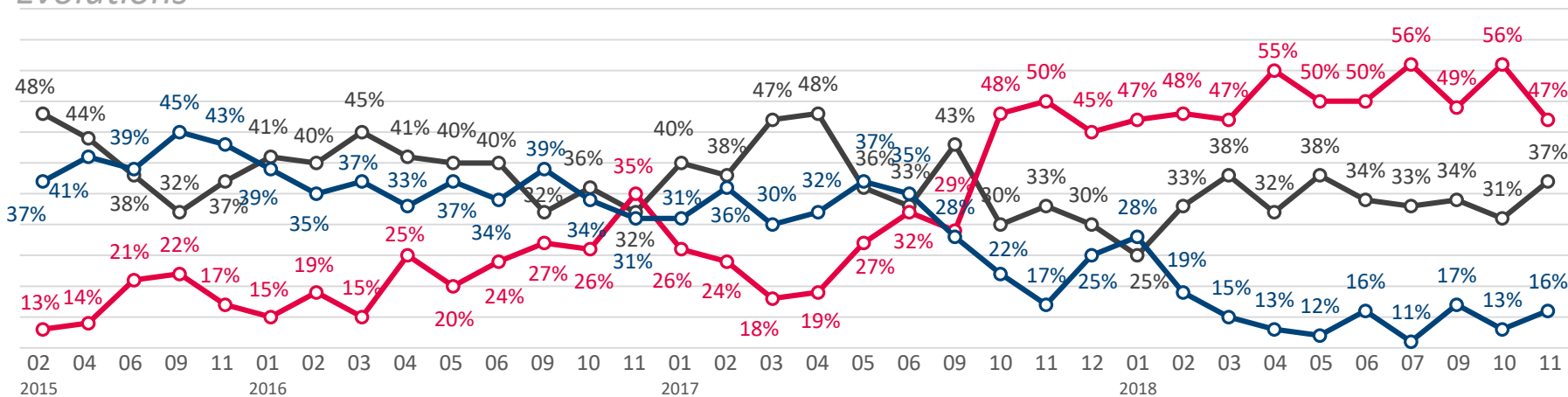


...la Taille d'entreprise



● 24%	31%	48%	35%	38%	17%
● 49%	48%	40%	49%	46%	64%
● 27%	21%	12%	16%	16%	18%

Évolutions



3

Les questions barométriques

Les perspectives des chefs d'entreprise

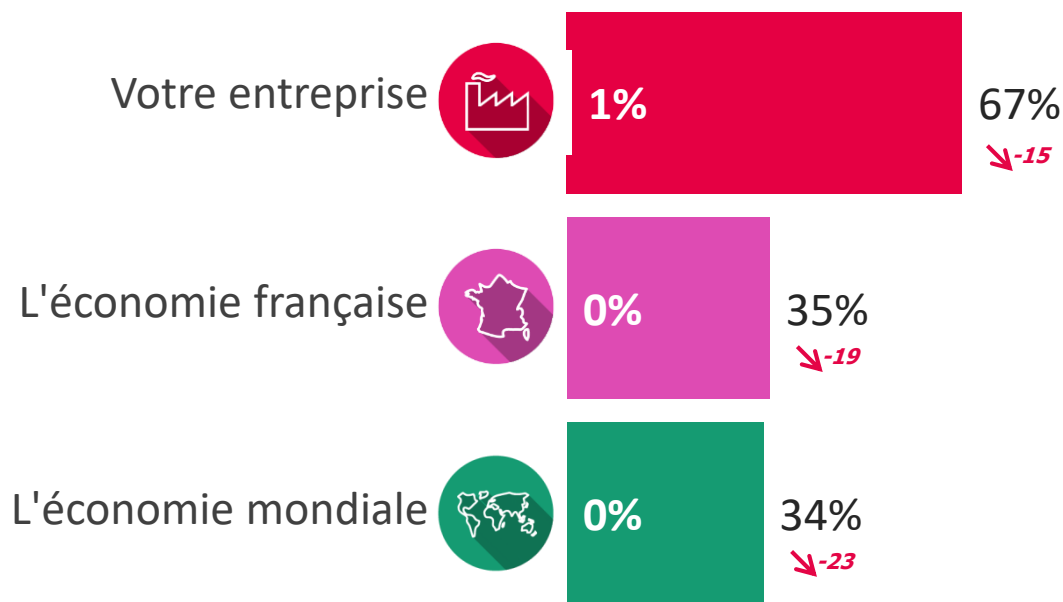


Les niveaux de confiance - Perspectives 12 prochains mois

? Concernant les perspectives des 12 prochains mois, diriez-vous que vous êtes très confiant, assez confiant, assez inquiet, très inquiet, pour... ?
 - BASE : 629 CHEFS D'ENTREPRISE



○ Très confiant ● Très + Assez confiant



↗+ ↘- Evolution depuis octobre 2018

« Très + Assez confiant » selon...

...le Secteur d'activité

Industrie Construction Commerce Services

...la Taille d'entreprise

0 à 9 salariés 10 salariés ou +

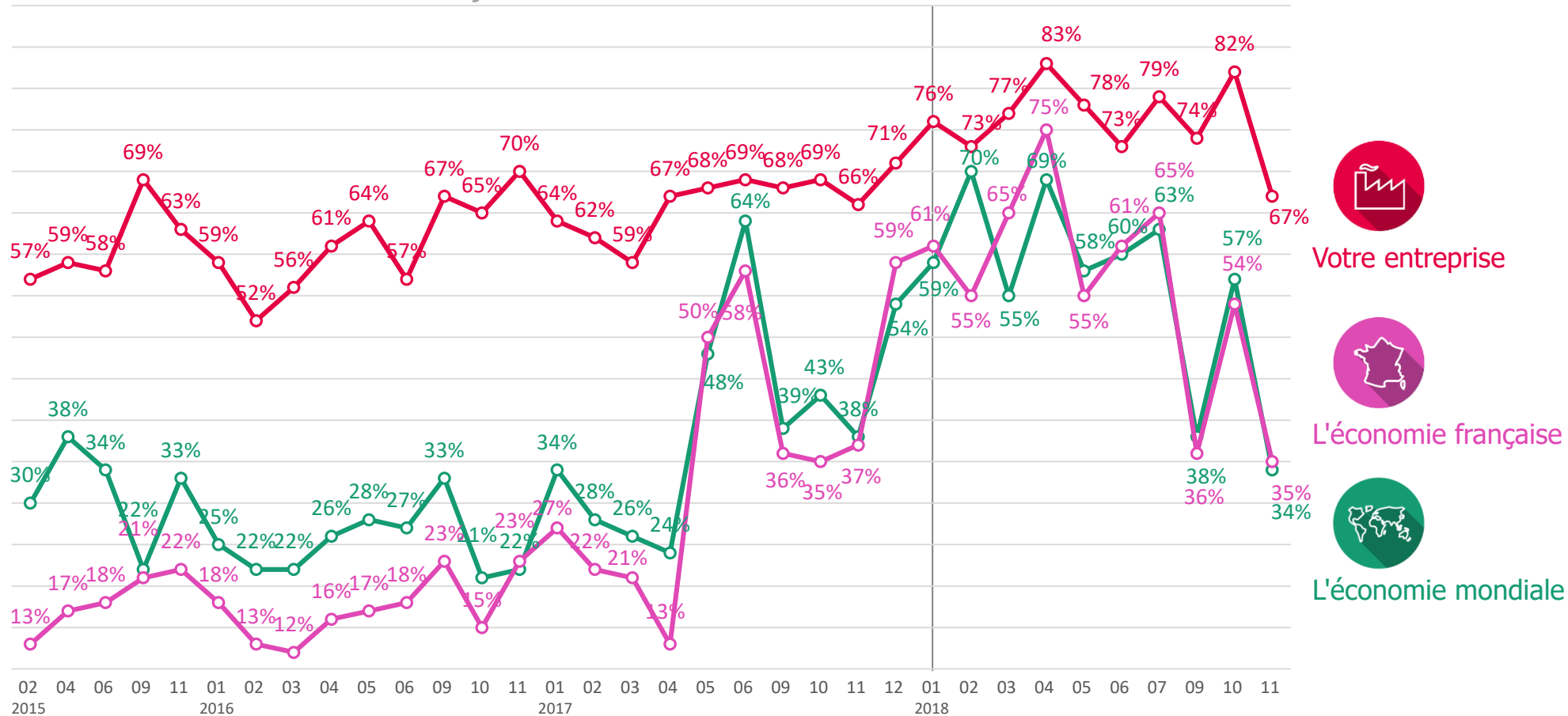
Secteur / Taille	Industrie	Construction	Commerce	Services	0 à 9 salariés	10 salariés ou +
« Très + Assez confiant »	73%	65%	61%	70%	66%	91%
L'économie française	43%	45%	35%	31%	33%	55%
L'économie mondiale	37%	45%	34%	30%	33%	54%



Les niveaux de confiance - Perspectives 12 prochains mois

? Concernant les perspectives des 12 prochains mois, diriez-vous que vous êtes très confiant, assez confiant, assez inquiet, très inquiet, pour... ?
 - BASE : 629 CHEFS D'ENTREPRISE

Évolutions - % Très + Assez confiant



Les évolutions pronostiquées des embauches pour 2018

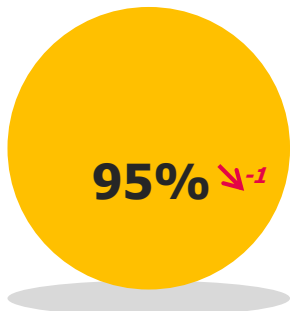


Au cours des 12 prochains mois, votre entreprise envisage-t-elle de ... ?

- BASE : 629 CHEFS D'ENTREPRISE

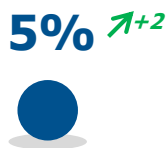


Maintenir le nombre de salariés



Réduire le nombre de salariés
0% ↘-1

Augmenter le nombre de salariés

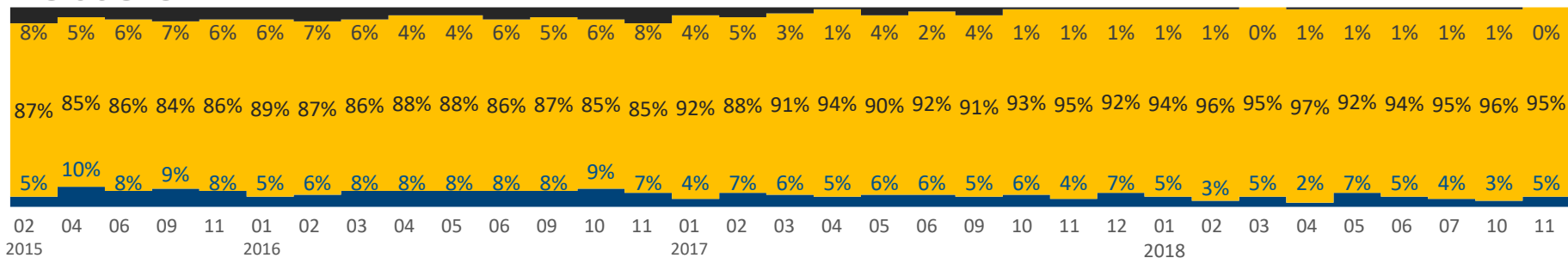


↗+ ↘- Evolution depuis octobre 2018

Détail selon...

...le Secteur d'activité				...la Taille d'entreprise	
Industrie	Construction	Commerce	Services	0 à 9 salariés	10 salariés ou +
7%	2%	6%	5%	4%	21%
93%	98%	93%	95%	96%	79%
-	-	1%	-	-	-

Évolutions

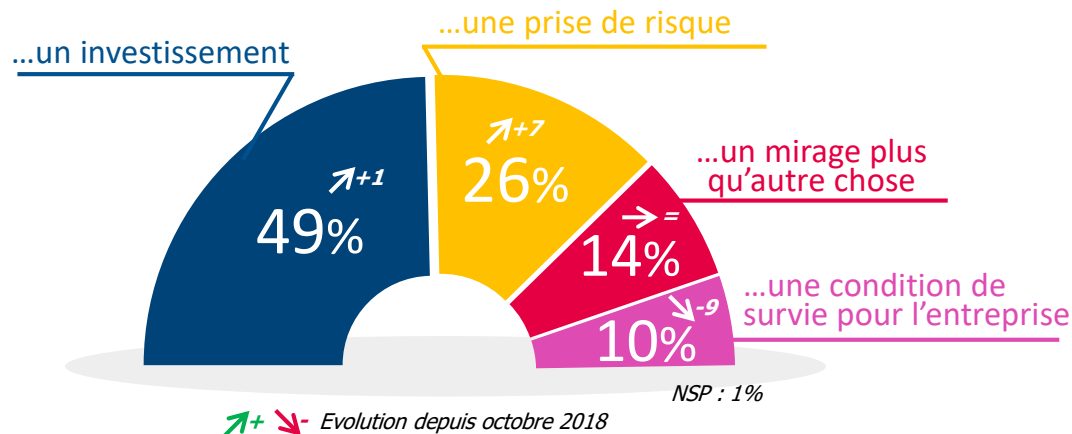


Le rapport à l'innovation



Innover, c'est pour votre entreprise avant tout... ?

– BASE : 629 CHEFS D'ENTREPRISE



Détail selon...

	...le Secteur d'activité				...la Taille d'entreprise	
	Industrie	Construction	Commerce	Services	0 à 9 salariés	10 salariés ou +
●	63%	30%	39%	55%	47%	84%
●	17%	37%	29%	24%	27%	8%
●	13%	25%	23%	9%	15%	2%
●	7%	8%	9%	11%	10%	6%

Évolutions

