

*“opinionway*

# *La grande consultation des entrepreneurs*

*- Vague 32 – Septembre 2018*

---

Sondage *“opinionway*

*pour*



A

# Méthodologie et principaux enseignements





Étude réalisée auprès d'un échantillon de **601 dirigeants d'entreprise**

La représentativité de l'échantillon a été assurée par un redressement selon le secteur d'activité et la taille, après stratification par région d'implantation.



L'échantillon a été interrogé **par téléphone.**



Les interviews ont été réalisées **du lundi 10 au lundi 17 septembre 2018.**



OpinionWay a réalisé cette enquête en appliquant les procédures et règles de la norme ISO 20252



# La satisfaction à l'égard d'Emmanuel Macron au plus bas depuis son élection

- ▶ Après un rebond de la satisfaction à l'égard d'Emmanuel Macron en juillet (+13 points) qui semblait indiquer que la baisse du mois de mai n'était qu'un trou d'air, la rentrée 2018 se révèle très délicate pour le chef de l'État auprès des dirigeants d'entreprise comme elle l'est dans le grand public. Avec 36% de satisfaction, soit une baisse de 18 points en l'espace de deux mois, il atteint son niveau le plus bas depuis son élection. Certes, son action reste mieux jugée par les dirigeants d'entreprise que par les Français (8 points de plus), mais les chefs d'entreprise, qui jusque là, étaient l'une des catégories les plus en soutien du Président et de son action semblent désormais eux aussi éprouver de la déception 16 mois après son arrivée à l'Élysée.
- ▶ Ce décrochage de la satisfaction de l'action d'Emmanuel Macron n'est pas sans lien avec le sentiment que la politique économique du gouvernement tend à être moins orientée vers les entreprises : 46% d'entre eux estiment qu'elle donne la priorité à la flexibilité pour les entreprises, perception majoritaire certes mais accusant une baisse de 15 points depuis janvier, et ce, au profit d'une politique plus équilibrée, privilégiant aussi bien la sécurité des salariés que la flexibilité des entreprises (45%, +10 points).
  - Ce jugement ne semble pas devoir être profondément modifié avec le projet de Loi Pacte. Seuls 12% des dirigeants interrogés déclarent connaître certaines des principales mesures de ce projet de loi, même si sa notoriété est un peu plus élevée parmi les entreprises 10 salariés ou plus (31%). Mesure la plus marquante, « la simplification de la transmission d'entreprise » (6%) est également la plus connue : toutefois, seulement 12% en ont entendu parler (28% parmi les plus grandes entreprises).
- ▶ Cette insatisfaction croissante à l'égard du pouvoir s'inscrit aussi dans un climat où la confiance dans l'avenir de l'économie française et mondiale est en berne : moins 25 points pour l'économie mondiale (38% se déclarent *confiants*) et moins 29 points pour l'économie française (36% de *confiants*). Décidément, les mois de septembre sont peu propices à l'optimisme des dirigeants puisque ces deux niveaux sont semblables à ceux observés à la même période l'an dernier (respectivement 39% et 36% en septembre 2017). Cette inquiétude à l'époque avait perduré jusqu'en novembre, avant de redécoller en décembre. Reste à savoir si le même phénomène se produira cette année, mais il semble évident que les tensions internationales, notamment commerciales sous l'impulsion de l'administration Trump, pèsent sur les perspectives des entreprises.
- ▶ Signe positif toutefois, pour le moment, les chefs d'entreprise ne semblent pas se sentir directement concernés par ces perspectives économiques maussades qu'ils décrivent, 74% des chefs d'entreprise reconnaissant être confiants s'agissant de l'avenir de leur propre entreprise (-5 points seulement). Ils se qualifient avant tout d'optimistes (45%, -2 points) et de confiants (40%, -1 point), en particulier les chefs d'entreprises de 10 salariés ou plus (respectivement 59% et 55%).



## La cyber sécurité préoccupe avant tout les plus grandes entreprises

- ▶ Ne reniant pas l'intégralité de l'action gouvernementale, ils se montrent ainsi majoritairement approuvateurs de la décision d'Edouard Philippe de maintenir la mise en place du prélèvement de l'impôt à la source au 1<sup>er</sup> janvier 2019 (64%), même si quelques uns auraient préféré que la date soit différée (6%). Seul un tiers des chefs d'entreprise (35%) estiment que le Premier ministre aurait dû abandonner cette réforme et ils ne sont même que 18% à penser ainsi parmi les entreprises de 10 salariés et plus.
- ▶ Alors que l'application du RGPD est de mieux en mieux intégrée, le thème de la cyber sécurité ne semble pas, en apparence, être à l'ordre du jour des inquiétudes des dirigeants : 24% d'entre eux déclarent que les risques liés à la cyber sécurité de leur entreprise les préoccupent, soit un chiffre en recul de 16 points par rapport à octobre 2017. Néanmoins, si on regarde le détail des réponses des chefs d'entreprises de 10 salariés ou plus, on constate que ces derniers affichent une réelle crainte pour ce type de danger (62% déclarant être préoccupés).
- ▶ Les sources d'inquiétude principales demeurent le virus qui infecte les ordinateurs (83%, +2 points), loin devant l'usurpation d'identité ou une fraude (23%). L'écart est moindre pour les dirigeants de plus grandes entreprises, 68% mentionnant le virus et 40% l'usurpation d'identité. Le vol de données, craint par 20% des personnes interrogées, est la deuxième menace prise la plus au sérieux par les dirigeants d'entreprises de 10 salariés ou plus (47%).
- ▶ Si ces menaces inquiètent davantage les chefs d'entreprises plus importantes, c'est aussi parce qu'ils ont été plus souvent victimes d'actes de cyber-malveillance : 23% contre 7% parmi les dirigeants d'entreprises de moins de 10 salariés. Une expérience qui dans les grandes entreprises a le plus souvent été réglée en interne (15%) plutôt qu'en faisant appel à un prestataire externe/aux autorités (7%).



B

Les résultats



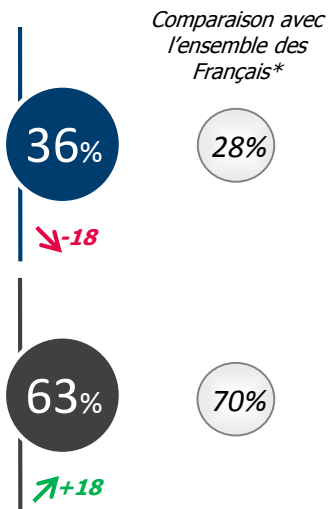
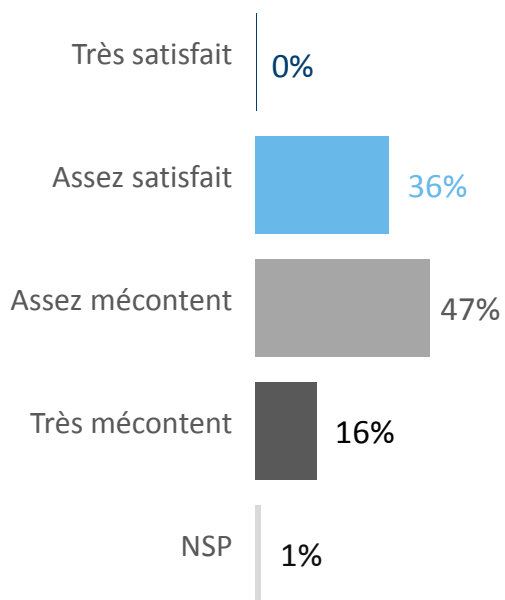
# 1

## Les questions d'actualité



# La satisfaction à l'égard de l'action d'Emmanuel Macron

**?** Q : Etes-vous très satisfait, assez satisfait, assez mécontent ou très mécontent de l'action menée par Emmanuel Macron depuis son élection ?  
 – BASE : 601 CHEFS D'ENTREPRISE



...le Secteur d'activité

Industrie Construction Commerce Services

...la Taille d'entreprise

0 à 9 salariés 10 salariés ou +

44%	20%	36%	38%	35%	45%
56%	79%	62%	61%	64%	52%

↗ ↘ Evolution depuis juillet 2018

\*Chiffres issus du Baromètre LCI de l'action politique mené du 19 au 20 septembre 2018.





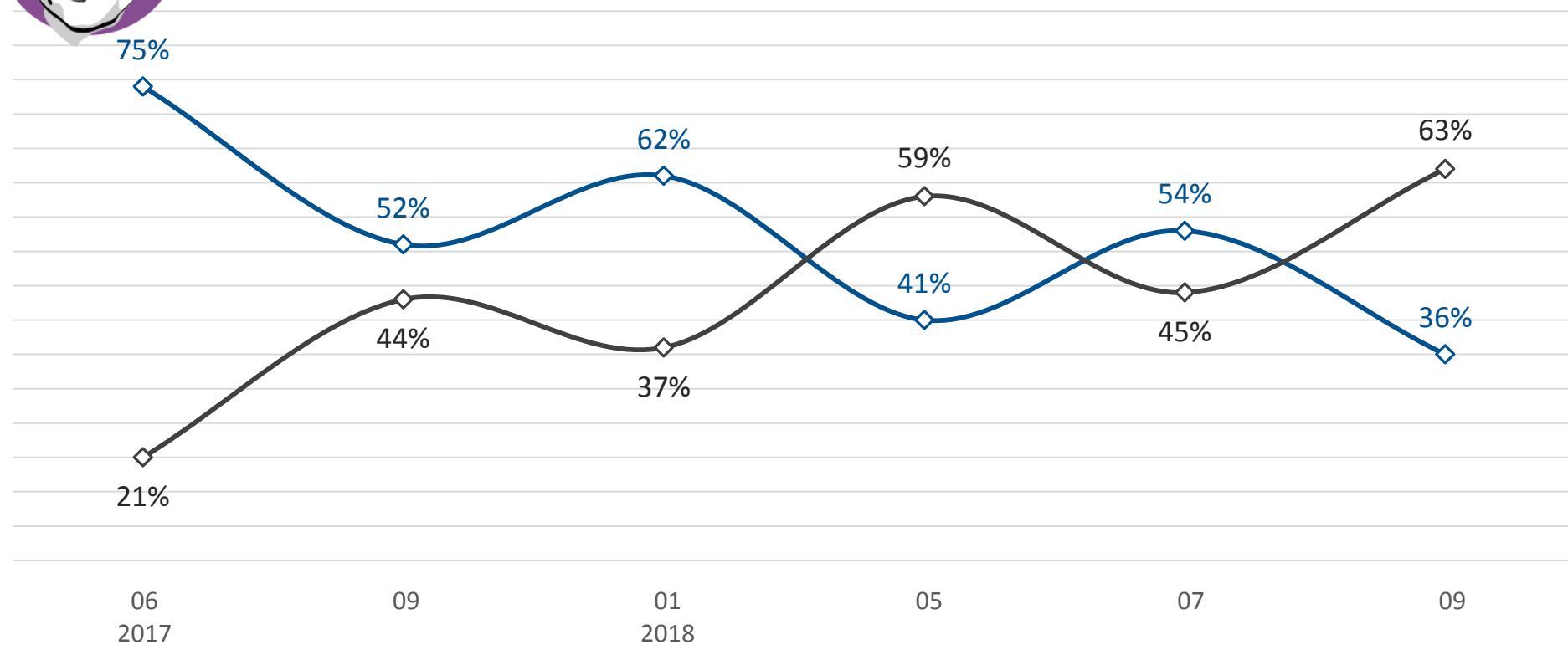
# La satisfaction à l'égard de l'action d'Emmanuel Macron

**?** Q : Etes-vous très satisfait, assez satisfait, assez mécontent ou très mécontent de l'action menée par Emmanuel Macron depuis son élection ?  
- BASE : 601 CHEFS D'ENTREPRISE



Satisfaits

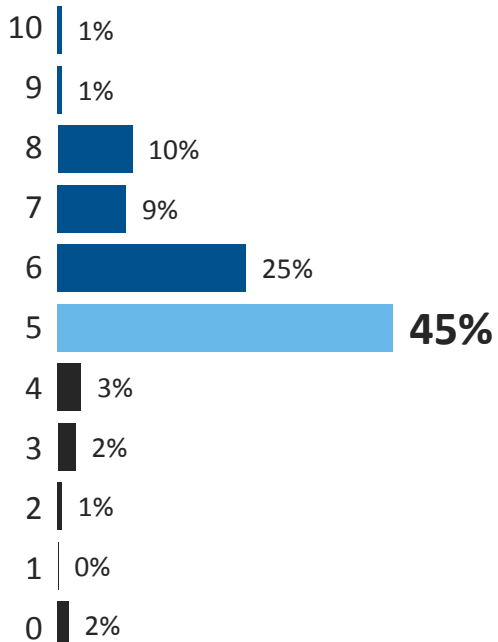
Mécontents



# Jugement sur la politique économique du gouvernement

**?** Q : Sur une échelle de 0 à 10, comment qualifieriez-vous la politique économique du gouvernement, 0 signifiant qu'elle donne la priorité à la sécurité pour les salariés et 10 qu'elle donne la priorité à la flexibilité pour les entreprises.  
 - BASE : 601 CHEFS D'ENTREPRISE

↗+ ↘- Evolution depuis janvier 2018



NSP : 1% → =

Moyenne

Priorité à la flexibilité pour les entreprises (notes 6 à 10)

**46%** ↘-15

Politique équilibrée ↗+10

Priorité à la sécurité pour les salariés (notes 0 à 4)

**8%** ↗+4

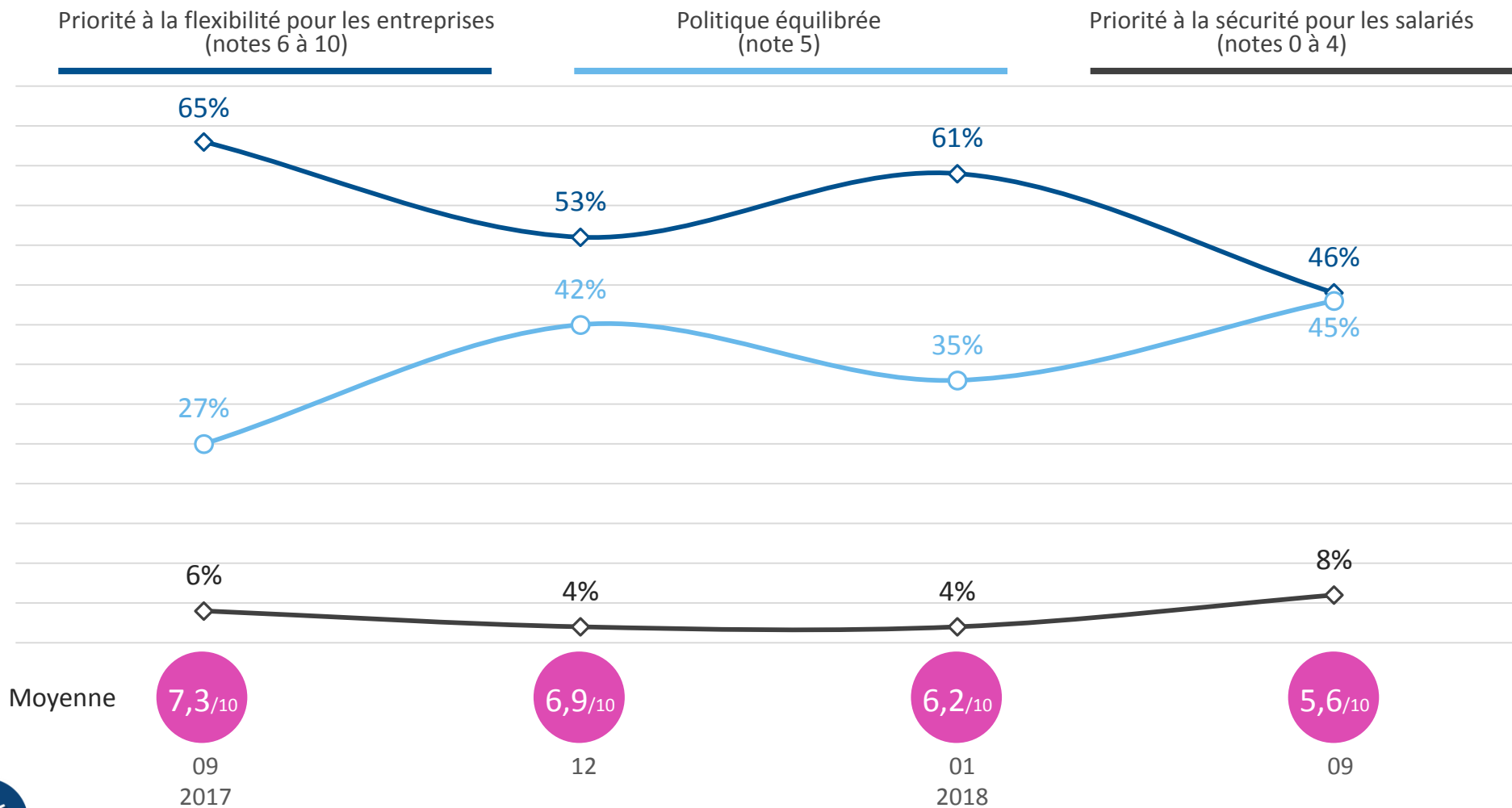
**5,6/10** ↘-0,6

	...le Secteur d'activité				...la Taille d'entreprise	
	Industrie	Construction	Commerce	Services	0 à 9 salariés	10 salariés ou +
Priorité à la flexibilité pour les entreprises (notes 6 à 10)	43%	28%	45%	50%	45%	61%
Politique équilibrée (notes 5 à 6)	48%	63%	46%	41%	46%	31%
Priorité à la sécurité pour les salariés (notes 0 à 4)	5%	9%	7%	9%	8%	8%
NSP	4%	0%	2%	0%	1%	0%
Moyenne	<b>5.7</b>	<b>5.2</b>	<b>5.5</b>	<b>5.7</b>	<b>5.6</b>	<b>6.1</b>



# Jugement sur la politique économique du gouvernement

**?** Q : Sur une échelle de 0 à 10, comment qualifieriez-vous la politique économique du gouvernement, 0 signifiant qu'elle donne la priorité à la sécurité pour les salariés et 10 qu'elle donne la priorité à la flexibilité pour les entreprises.  
- BASE : 601 CHEFS D'ENTREPRISE

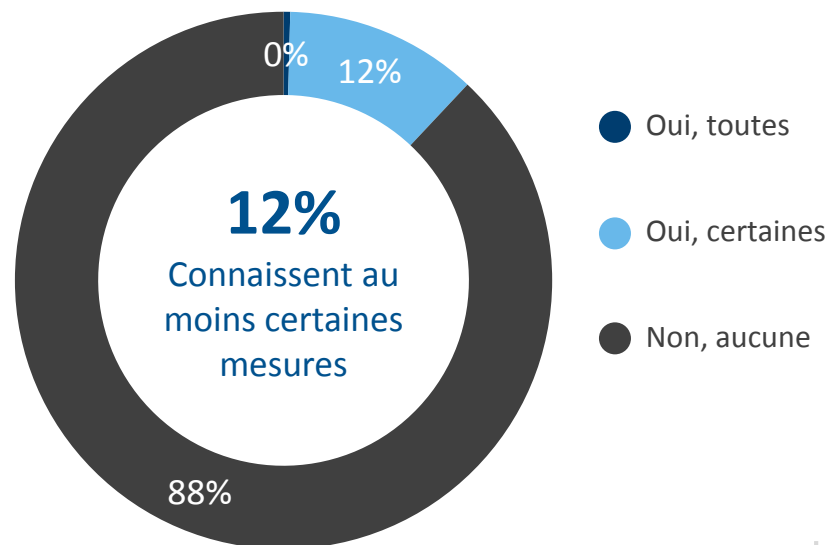


# La connaissance des mesures de la loi Pacte



Q : Connaissez-vous les principales mesures du Projet de Loi Pacte ?

– BASE : 601 CHEFS D'ENTREPRISE



	...le Secteur d'activité				...la Taille d'entreprise	
	Industrie	Construction	Commerce	Services	0 à 9 salariés	10 salariés ou +
<b>Connait toutes les mesures</b>	0%	0%	0%	0%	0%	0%
<b>Connait certaines mesures</b>	18%	5%	5%	15%	11%	31%
<b>Ne connait aucune mesure</b>	82%	95%	95%	85%	89%	69%



# Les mesures les plus marquantes du projet de Loi Pacte



Q : Parmi les mesures suivantes du Projet de Loi Pacte, quelle est celle qui vous a le plus marqué ?

Q : Et quelles sont toutes les autres mesures du Projet de Loi Pacte que vous connaissez ? (Plusieurs réponses possibles)

– BASE : 601 CHEFS D'ENTREPRISE

- Mesure la plus marquante
- Mesures connues (dont la plus marquante)

	...le Secteur d'activité				...la Taille d'entreprise	
	Industrie	Construction	Commerce	Services	0 à 9 salariés	10 salariés ou +
La simplification de la transmission d'entreprise	21%	12%	14%	11%	12%	28%
La volonté de faciliter les formalités liées à la création d'entreprise	23%	16%	10%	6%	8%	27%
La suppression du forfait social sur l'intéressement et la participation	12%	6%	5%	4%	4%	17%
La simplification des seuils applicables aux PME	9%	6%	5%	4%	4%	24%
La simplification de la portabilité des produits d'épargne retraite	2%	3%	3%	3%	2%	20%
L'incitation à l'export pour les PME	12%	2%	2%	1%	2%	12%
La valorisation de la dimension sociale (RSE) de l'entreprise	4%	2%	2%	2%	2%	5%
La procédure visant à faciliter le rebond des entrepreneurs	1%	4%	1%	2%	2%	8%
Le rapprochement de la recherche publique de l'entreprise	2%	1%	0%	1%	0%	5%
L'accent mis sur la protection des 'entreprises stratégiques'	5%	0%	0%	0%	0%	6%
Autre	0%	1%	0%	0%	0%	0%
Aucune mesure	87%	73%	83%	88%	88%	59%

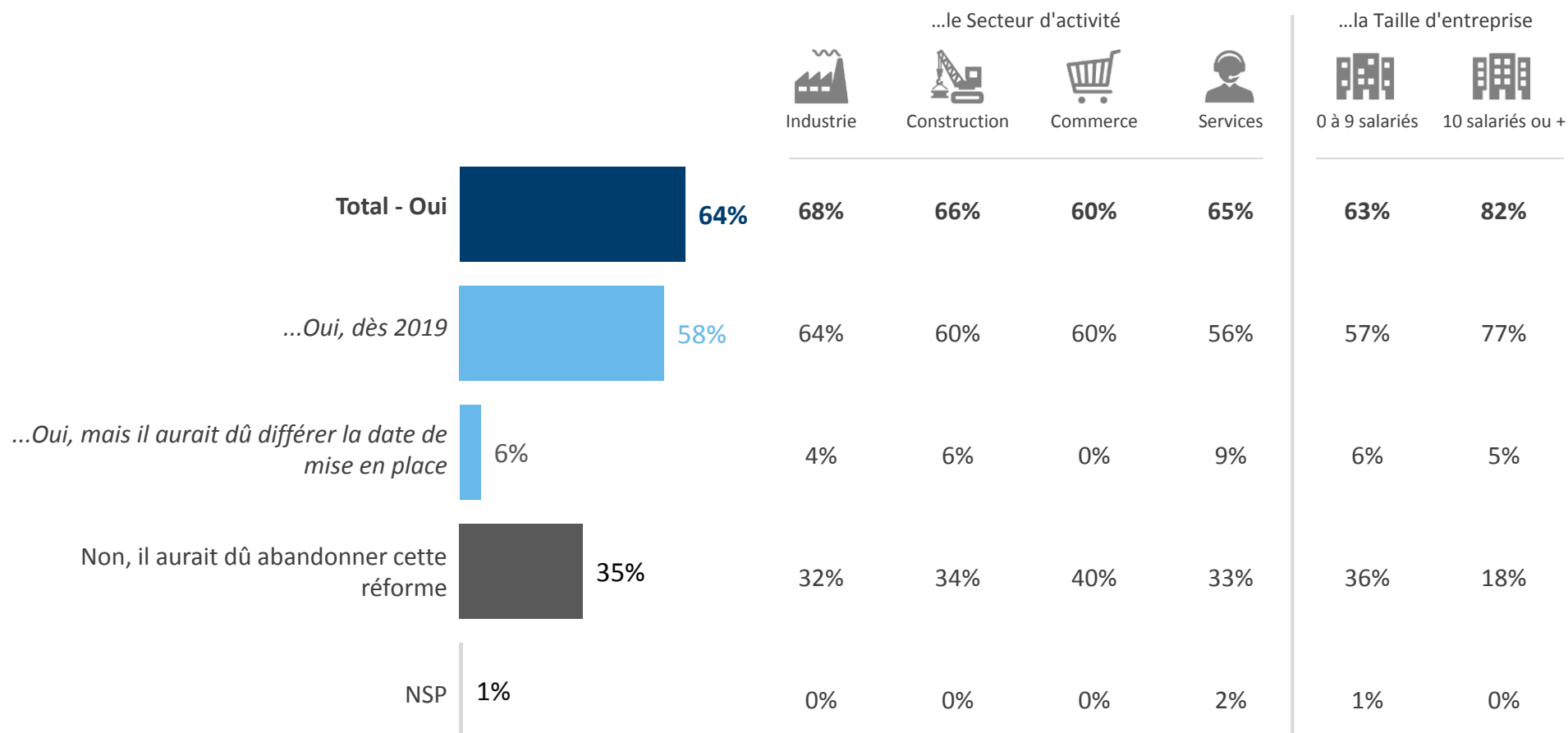


# Les opinions relatives au maintien du prélèvement à la source



Q : Edouard Philippe a confirmé la mise en place du prélèvement de l'impôt à la source au 1er janvier 2019. Selon vous, le gouvernement a-t-il eu raison ou non de maintenir cette réforme ?

– BASE : 601 CHEFS D'ENTREPRISE



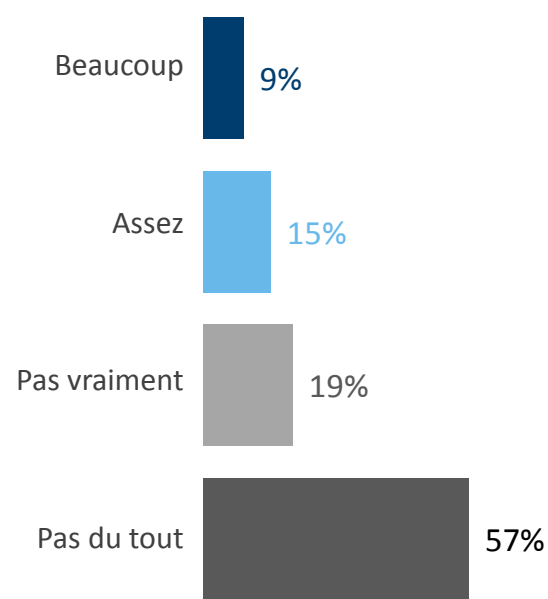
# Les risques liés à la cyber sécurité des entreprises



Q : Diriez-vous que les risques liés à la cyber sécurité (vol de données, e-réputation, perte d'information, etc.) de votre entreprise vous préoccupent ?

– BASE : 601 CHEFS D'ENTREPRISE

↗+ ↘- Evolution depuis octobre 2017



24% ↘-16

76% ↗+16

...le Secteur d'activité				...la Taille d'entreprise	
Industrie	Construction	Commerce	Services	0 à 9 salariés	10 salariés ou +
24%	23%	10%	28%	21%	62%
76%	77%	90%	71%	79%	38%



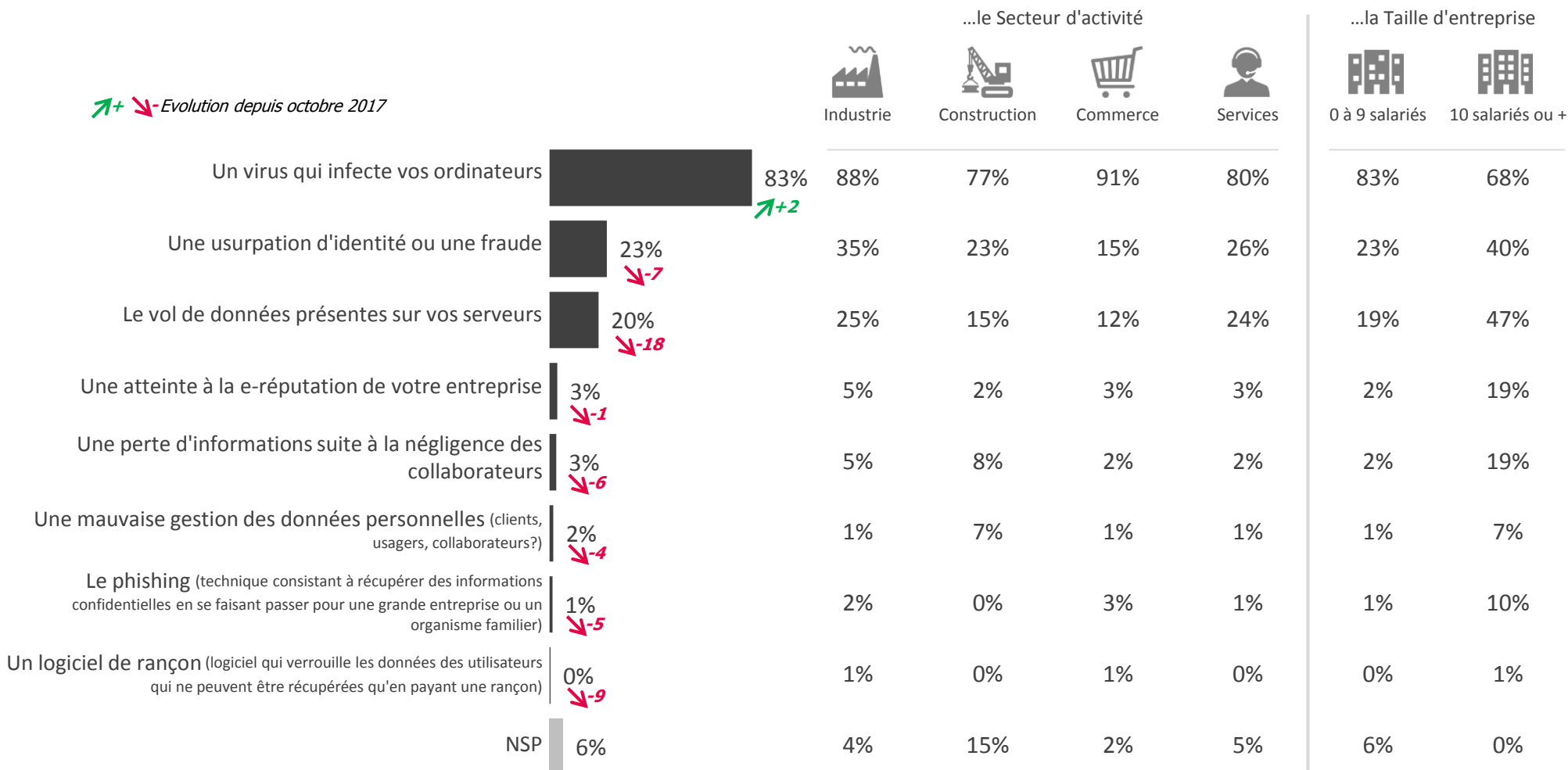
# Les risques liés à la cyber sécurité les plus craints



Q : Parmi les risques de cyber sécurité suivants, quels sont ceux que vous craignez le plus ? (Plusieurs réponses possibles)

– BASE : 601 CHEFS D'ENTREPRISE

↗+ ↘ Evolution depuis octobre 2017



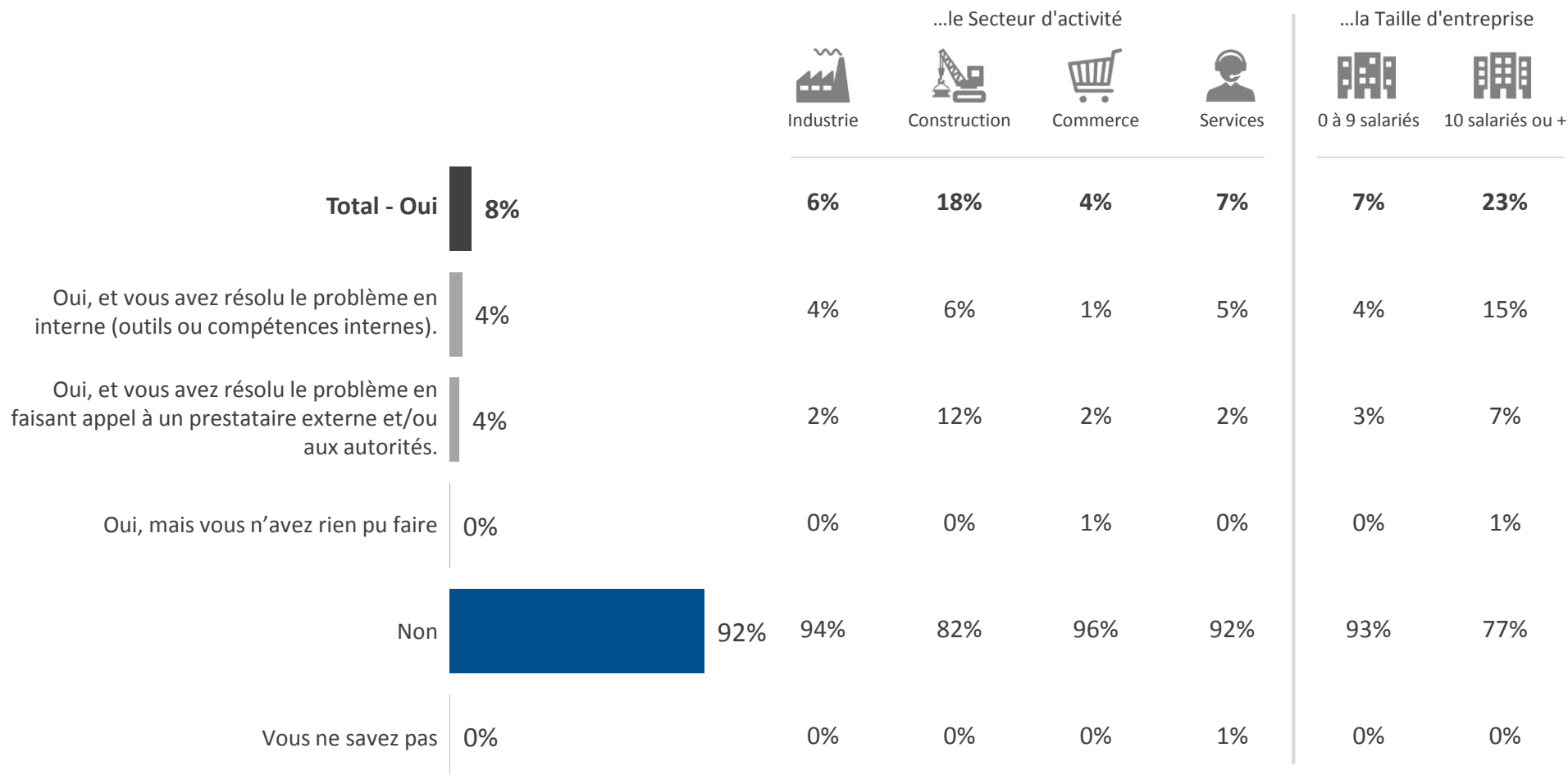


# L'expérience d'un acte de cyber-malveillance



Q : Avez-vous déjà été victime, vous personnellement ou un salarié de votre entreprise, d'une de ces cybermalveillances ?

– BASE : 601 CHEFS D'ENTREPRISE





## Les questions barométriques

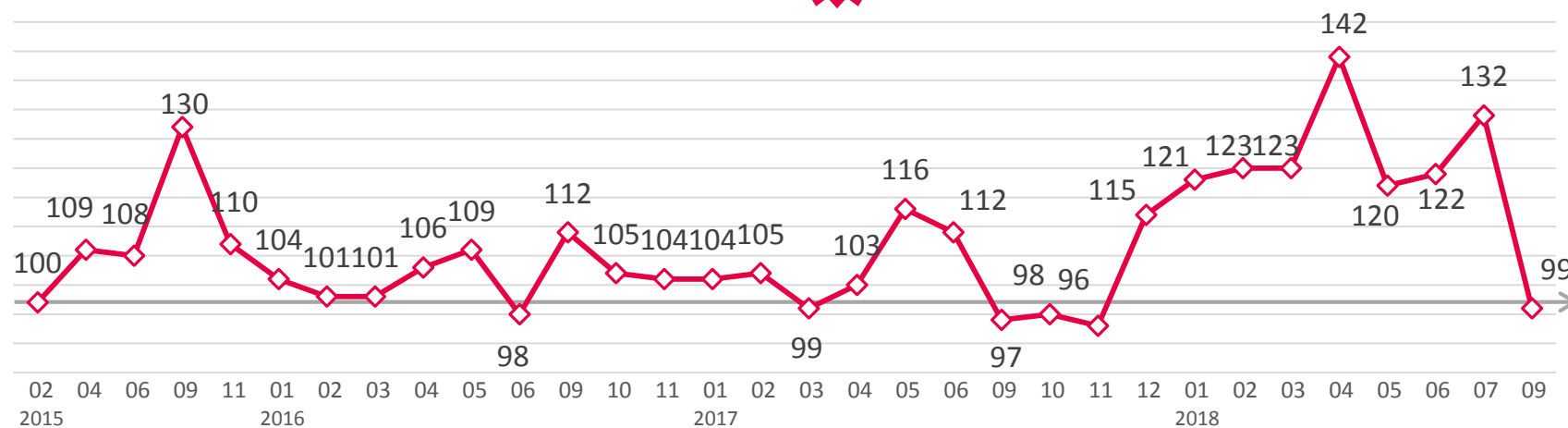
La situation actuelle



# L'indicateur de l'optimisme



L'indicateur prend en compte les questions de confiance à l'égard de l'évolution de l'économie et d'appréciation de la situation actuelle.



La référence est la vague 1 de février 2015 (base 100) pour chaque groupe d'entreprises



# L'indicateur de l'optimisme

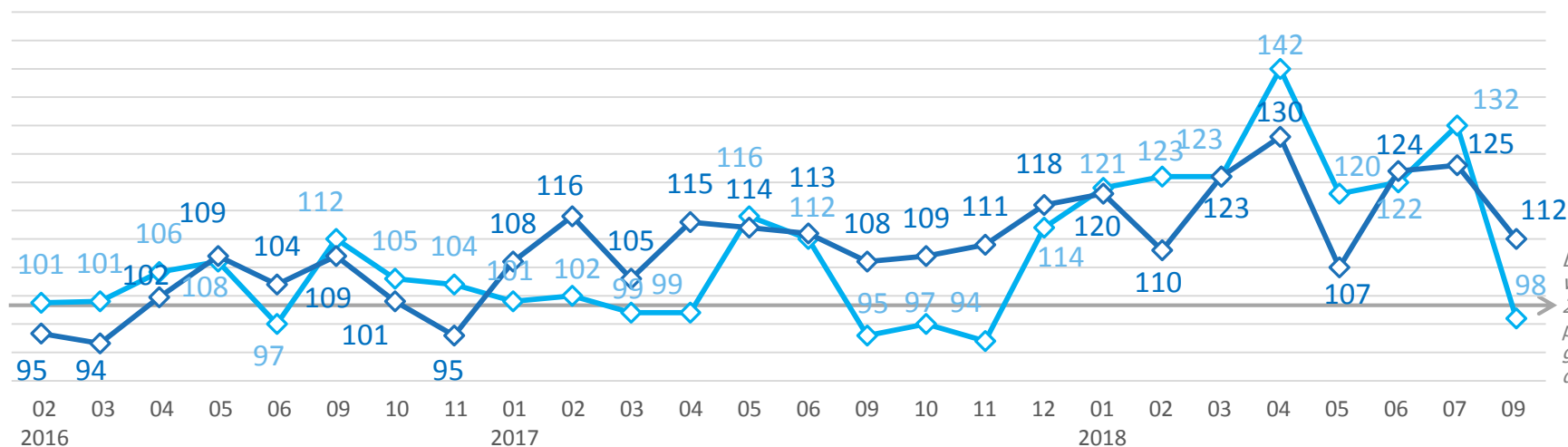
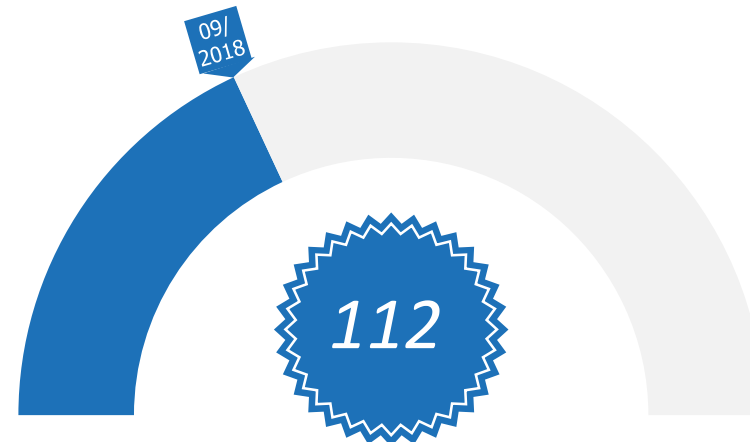
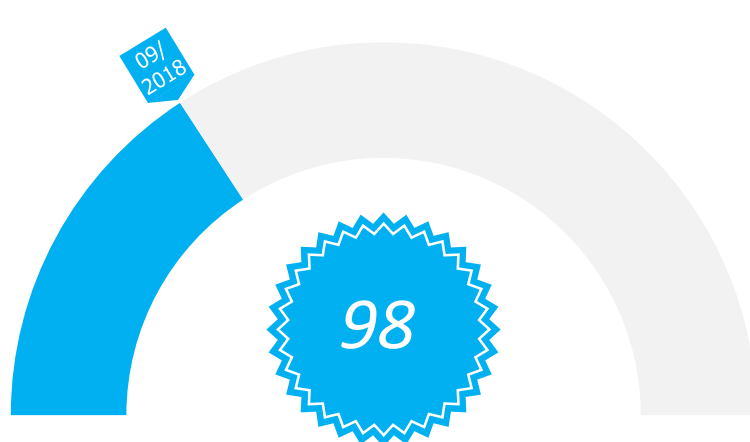


0 à 9 salariés



10 salariés ou +

L'indicateur prend en compte les questions de confiance à l'égard de l'évolution de l'économie et d'appréciation de la situation actuelle.

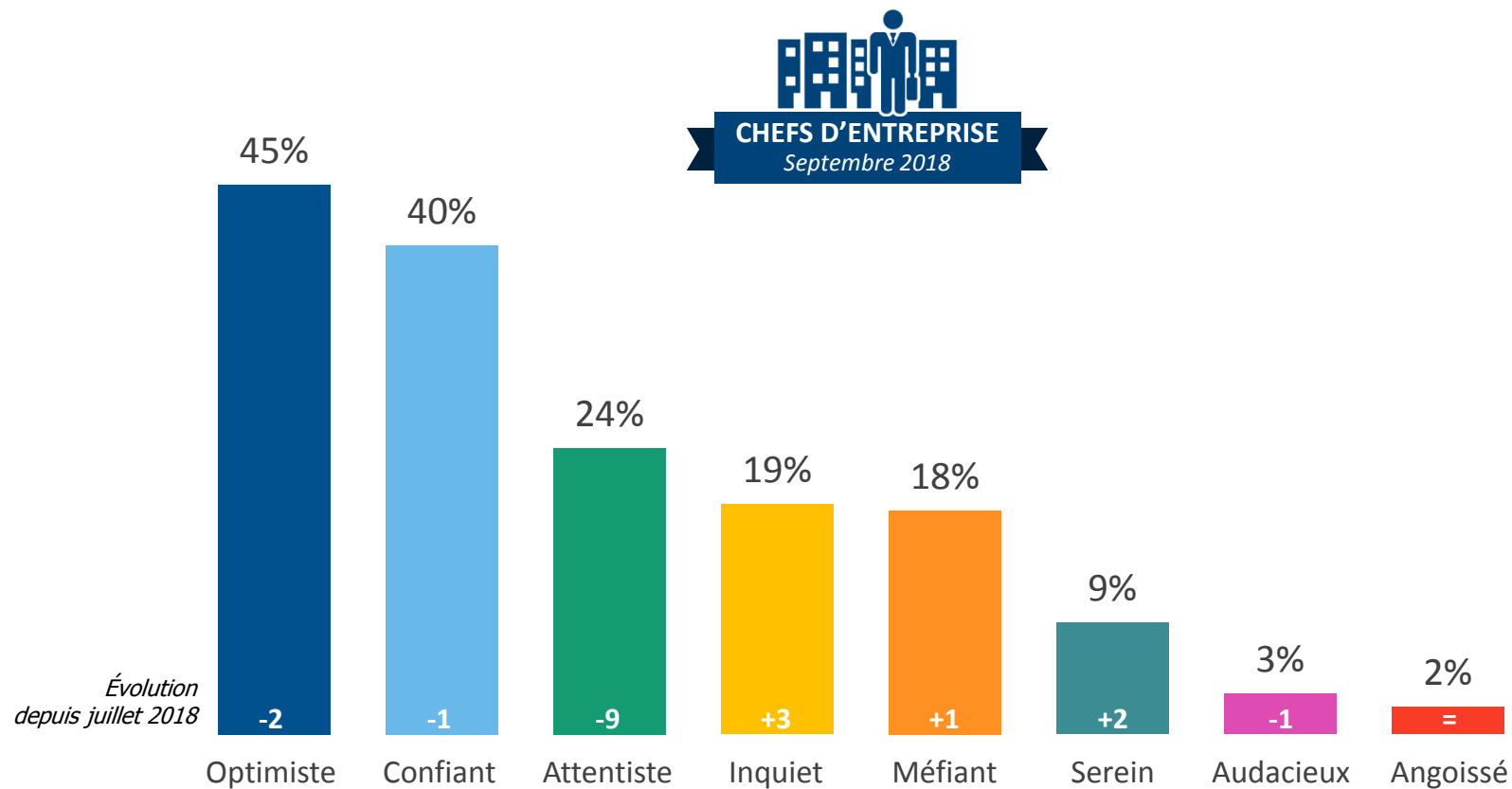


La référence est la vague 1 de février 2015 (base 100) pour chaque groupe d'entreprises



# L'état d'esprit actuel

**?** Parmi les qualificatifs suivants, quels sont ceux qui caractérisent le mieux votre état d'esprit actuel ? (Plusieurs réponses possibles)  
– BASE : 601 CHEFS D'ENTREPRISE / plusieurs réponses possibles / total supérieur à 100%



# L'état d'esprit actuel

**?** Parmi les qualificatifs suivants, quels sont ceux qui caractérisent le mieux votre état d'esprit actuel ? (Plusieurs réponses possibles)  
 – BASE : 601 CHEFS D'ENTREPRISE / plusieurs réponses possibles / total supérieur à 100%



**CHEFS D'ENTREPRISE**  
 Septembre 2018

Optimiste

Confiant

Attentiste

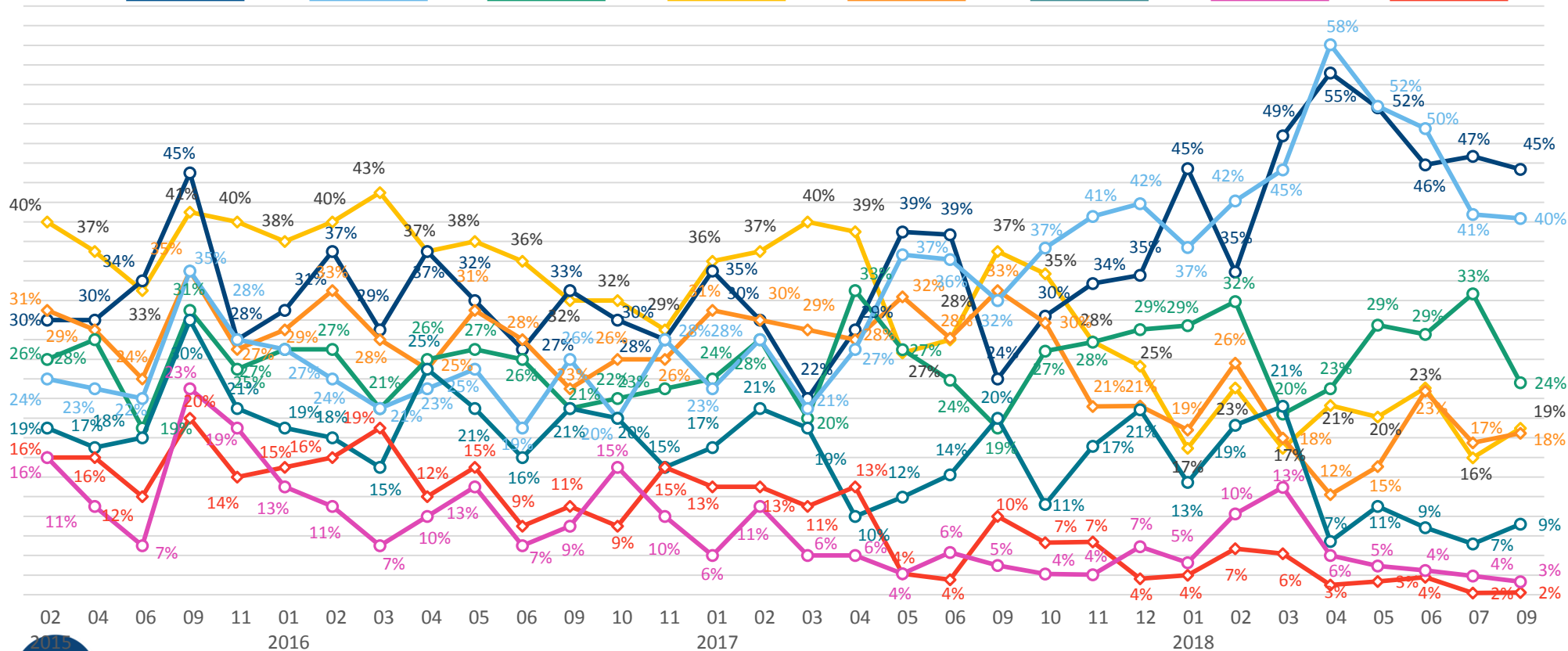
Inquiet

Méfiant

Serein

Audacieux

Angoissé

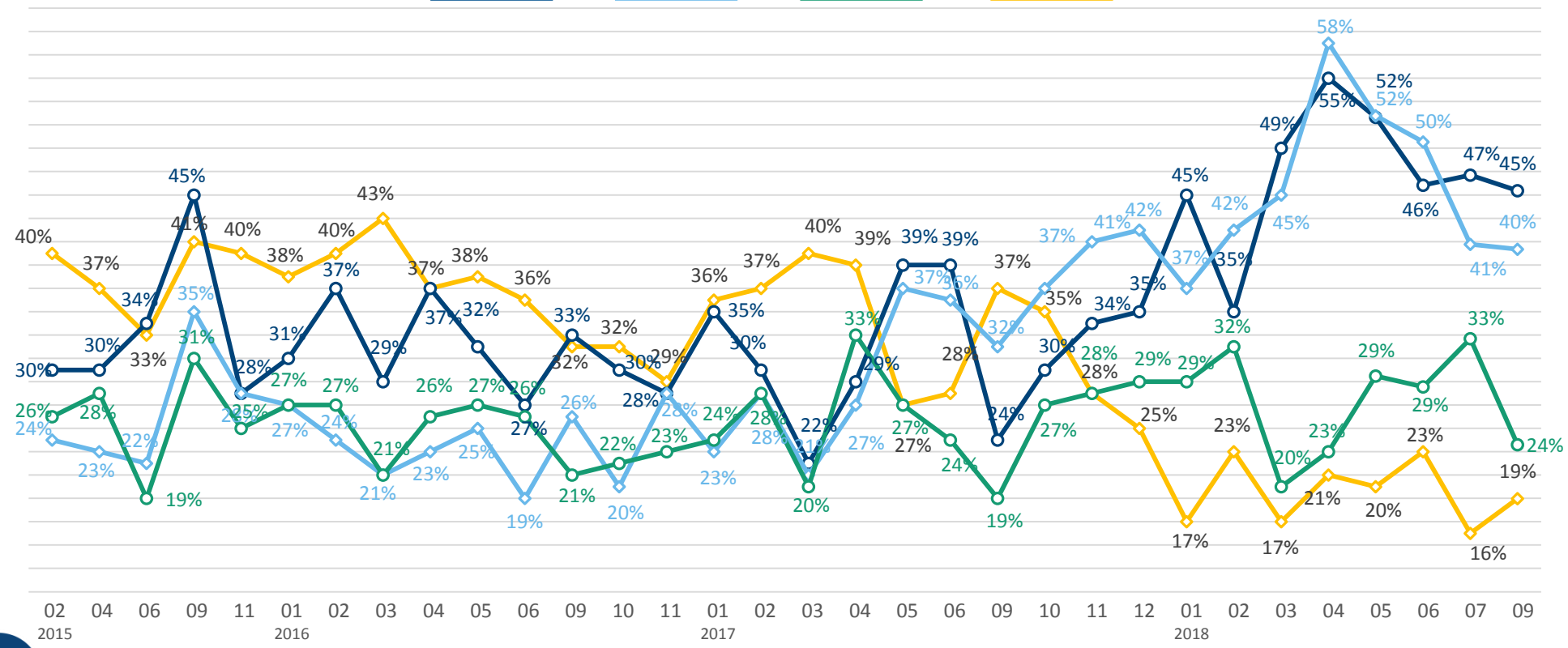


# L'état d'esprit actuel – TOP 4

**?** Parmi les qualificatifs suivants, quels sont ceux qui caractérisent le mieux votre état d'esprit actuel ? (Plusieurs réponses possibles)  
 – BASE : 601 CHEFS D'ENTREPRISE / plusieurs réponses possibles / total supérieur à 100%



Optimiste    Confiant    Attentiste    Inquiet



# L'état d'esprit actuel – BOTTOM 4

**?** Parmi les qualificatifs suivants, quels sont ceux qui caractérisent le mieux votre état d'esprit actuel ? (Plusieurs réponses possibles)  
 – BASE : 601 CHEFS D'ENTREPRISE / plusieurs réponses possibles / total supérieur à 100%

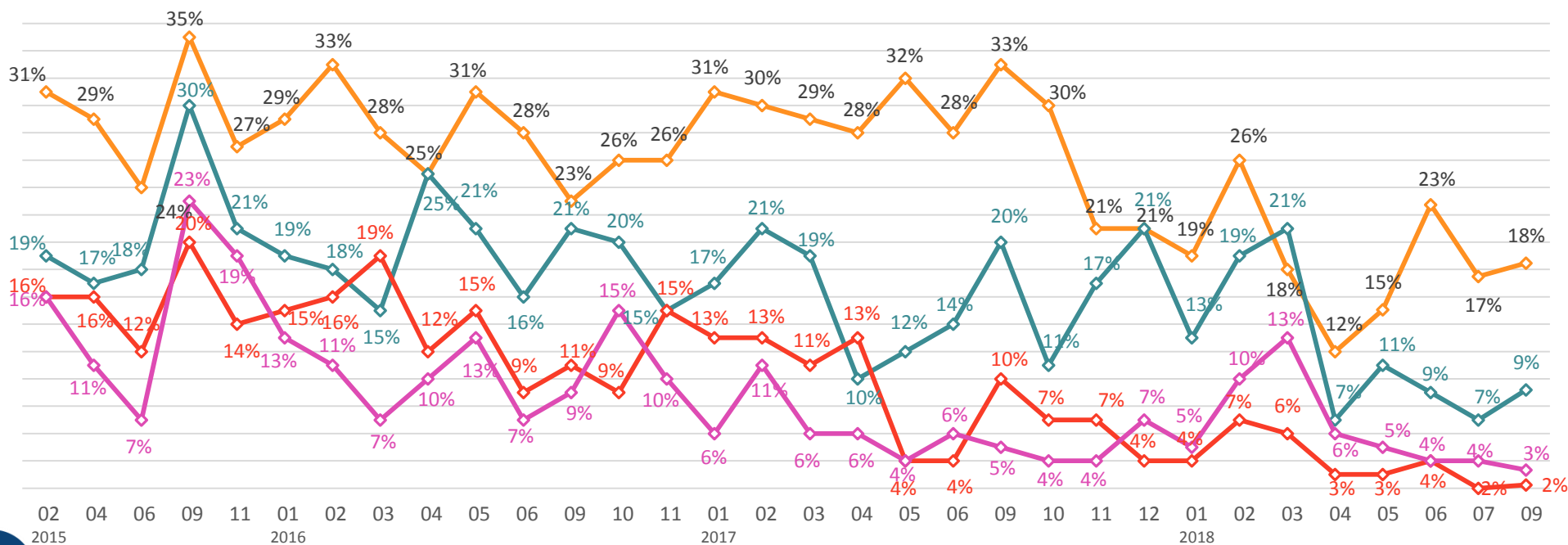


Méfiant

Serein

Audacieux

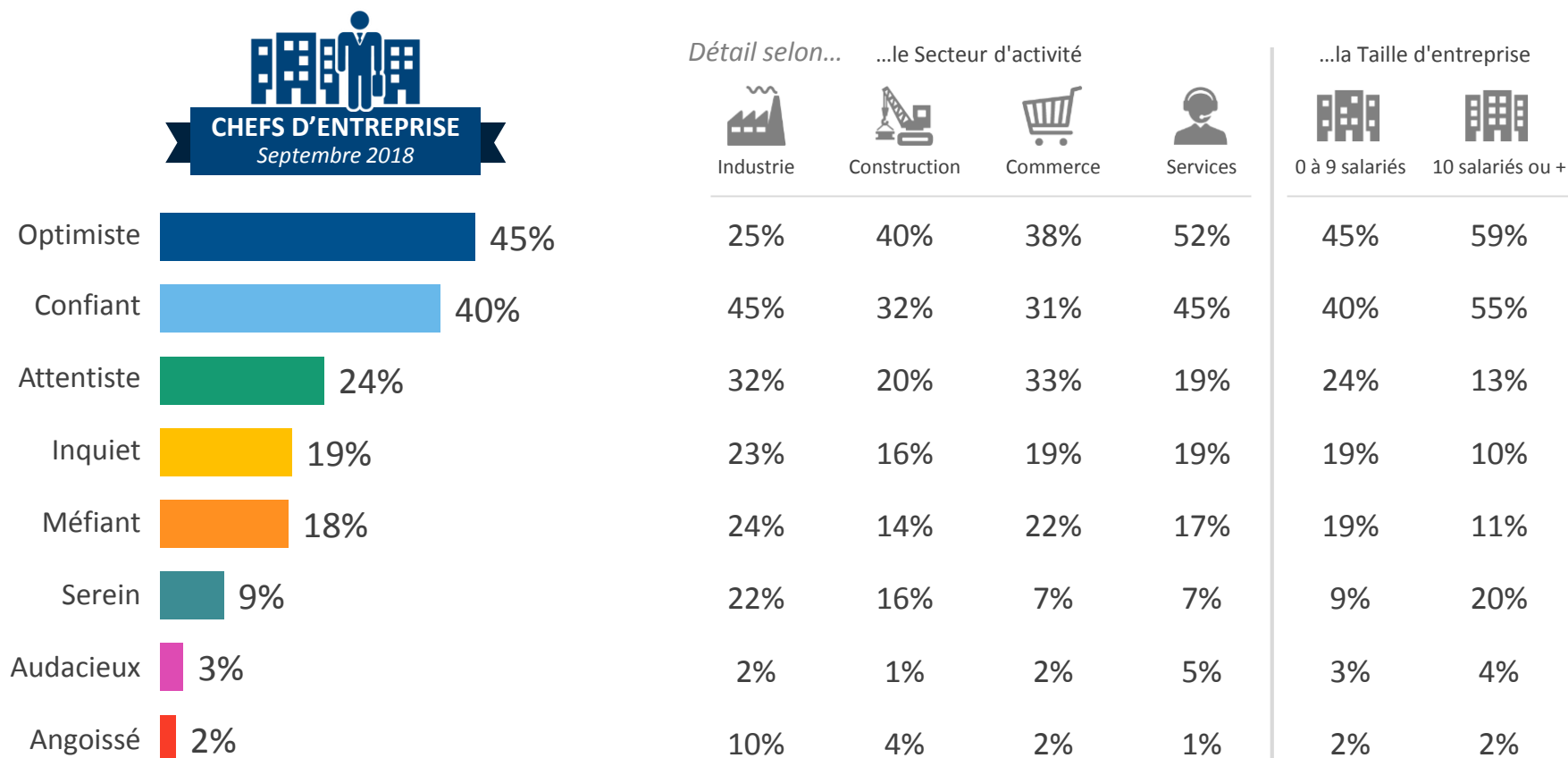
Angoissé





# L'état d'esprit actuel

**?** Parmi les qualificatifs suivants, quels sont ceux qui caractérisent le mieux votre état d'esprit actuel ? (Plusieurs réponses possibles)  
 – BASE : 601 CHEFS D'ENTREPRISE / plusieurs réponses possibles / total supérieur à 100%

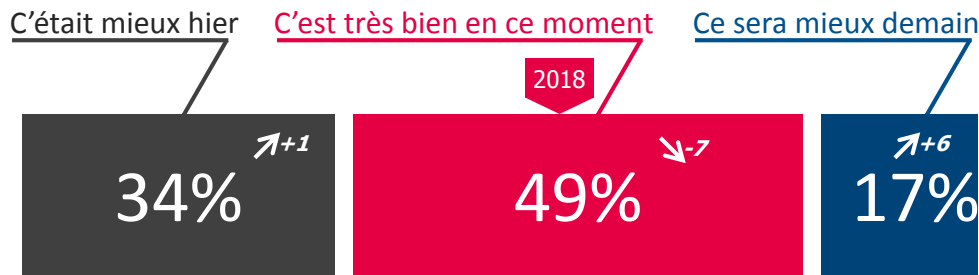


# L'appréciation de la situation actuelle



Dans le contexte actuel vous êtes plutôt porté à dire... ?

- BASE : 601 CHEFS D'ENTREPRISE



↑+ ↓- Evolution depuis juillet 2018

Détail selon...

...le Secteur d'activité



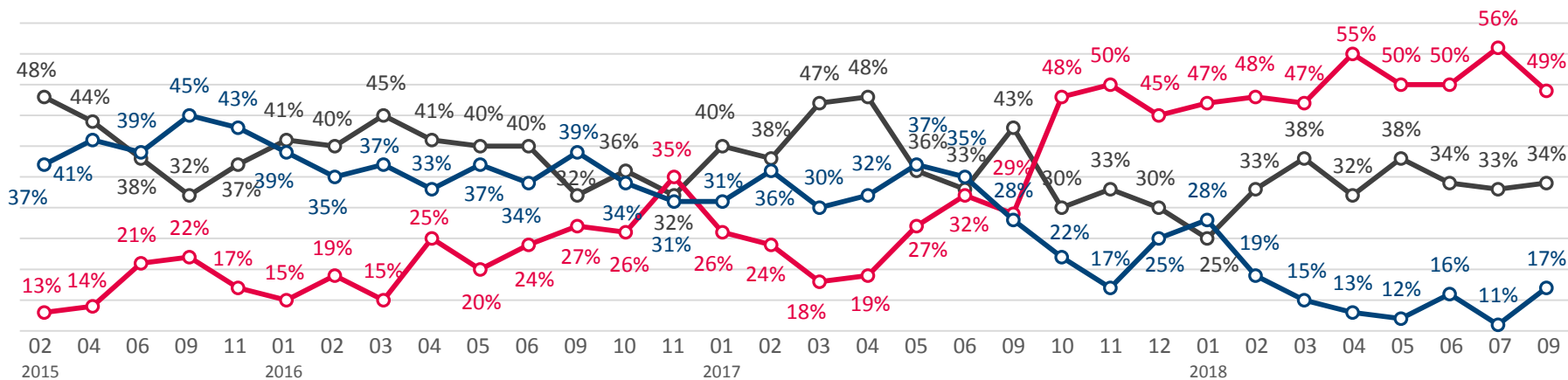
● 34%	29%	45%	31%
● 45%	52%	35%	54%
● 21%	19%	20%	15%

...la Taille d'entreprise



● 35%	23%
● 48%	57%
● 17%	20%

## Évolutions



3

## Les questions barométriques

Les perspectives des chefs d'entreprise

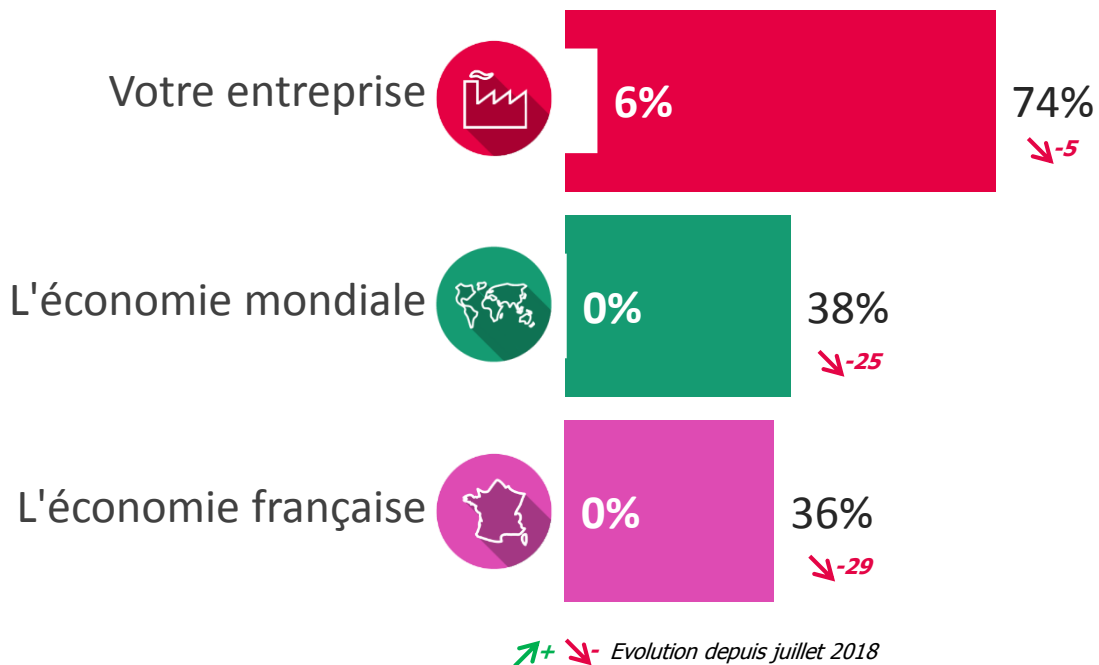


# Les niveaux de confiance - Perspectives 12 prochains mois

**?** Concernant les perspectives des 12 prochains mois, diriez-vous que vous êtes très confiant, assez confiant, assez inquiet, très inquiet, pour... ?  
 - BASE : 601 CHEFS D'ENTREPRISE



○ Très confiant    ● Très + Assez confiant



« Très + Assez confiant » selon...

...le Secteur d'activité

Industrie    Construction    Commerce    Services

...la Taille d'entreprise

0 à 9 salariés    10 salariés ou +

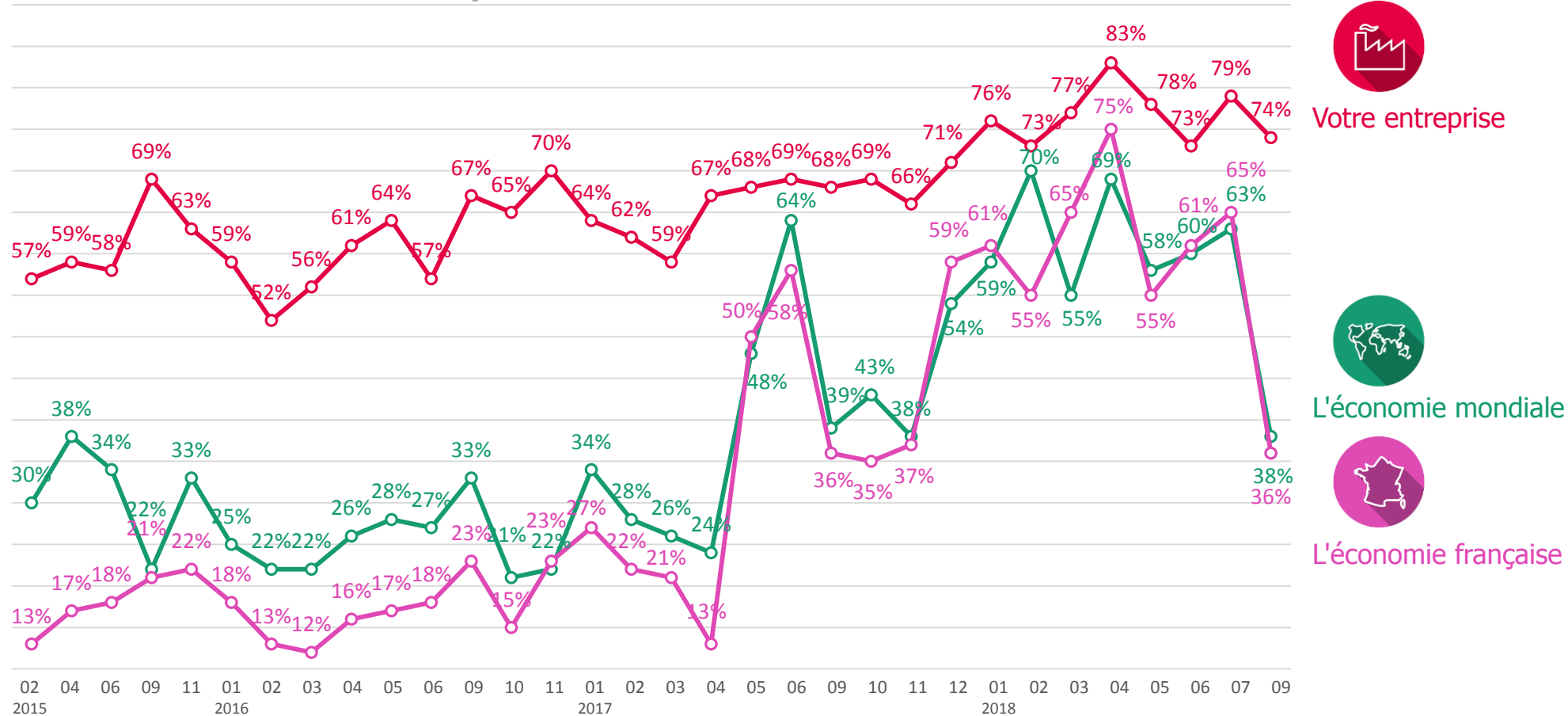
Secteur / Taille	Industrie	Construction	Commerce	Services	0 à 9 salariés	10 salariés ou +
Très + Assez confiant	77%	67%	63%	79%	73%	91%
L'économie mondiale	55%	10%	40%	42%	38%	55%
L'économie française	47%	8%	37%	40%	35%	59%



# Les niveaux de confiance - Perspectives 12 prochains mois

**?** Concernant les perspectives des 12 prochains mois, diriez-vous que vous êtes très confiant, assez confiant, assez inquiet, très inquiet, pour... ?  
 - BASE : 601 CHEFS D'ENTREPRISE

## Évolutions - % Très + Assez confiant



# Le rapport à l'innovation



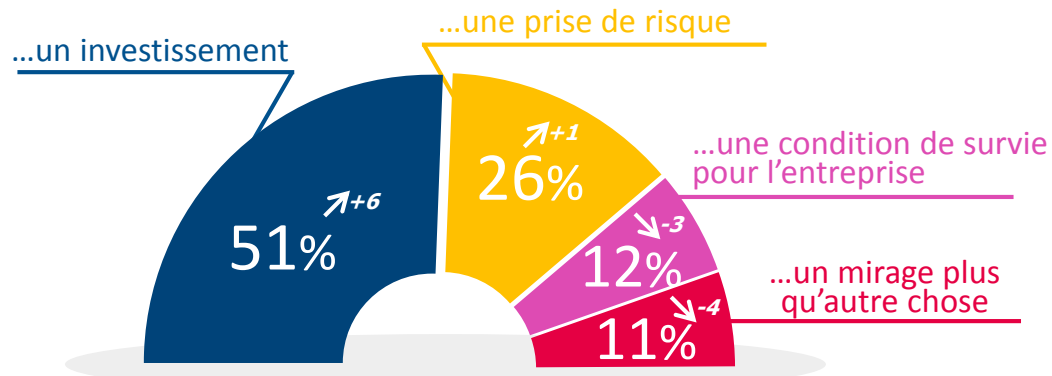
Innover, c'est pour votre entreprise avant tout... ?

- BASE : 601 CHEFS D'ENTREPRISE



**CHEFS D'ENTREPRISE**

Septembre 2018



$\uparrow+$   $\downarrow-$  Evolution depuis juillet 2018

Détail selon...

...le Secteur d'activité



...la Taille d'entreprise



	Industrie	Construction	Commerce	Services	0 à 9 salariés	10 salariés ou +
●	54%	43%	53%	52%	50%	70%
●	34%	33%	21%	26%	27%	9%
●	12%	15%	13%	10%	12%	17%
●	0%	9%	13%	11%	11%	4%

## Évolutions

