



opinionway,

pour



CHAMBRE DE COMMERCE
ET D'INDUSTRIE

1^{er} ACCÉLÉRATEUR DES ENTREPRISES

LA
TRIBUNE

LCI

La grande consultation des entrepreneurs

Vague 100 – Janvier 2025

Entreprises de 1 salarié ou plus



ESOMAR²⁵
Corporate

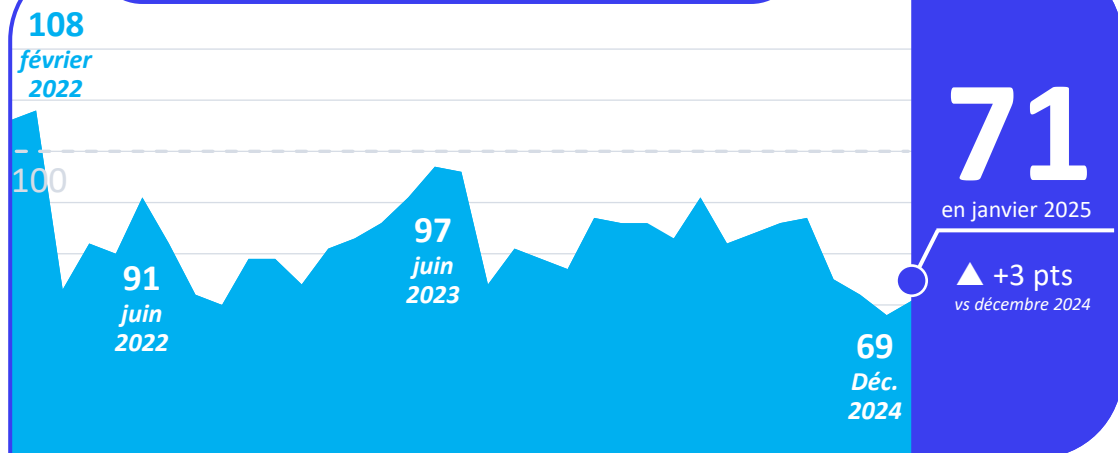


Le tableau de bord de janvier 2025

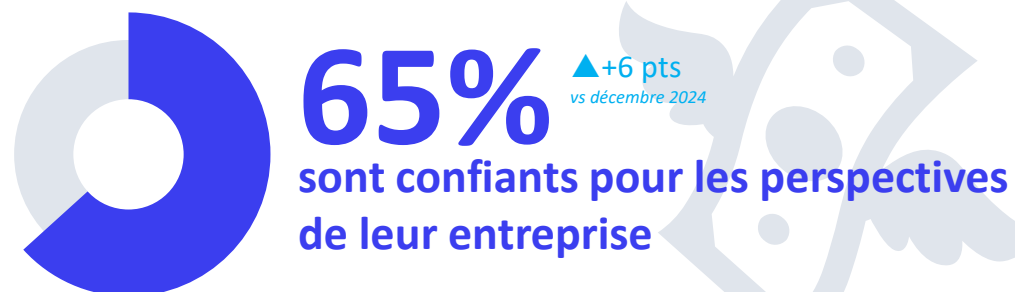
ENTREPRISES DE 1 SALARIÉ OU PLUS

1/2

L'indicateur de l'optimisme

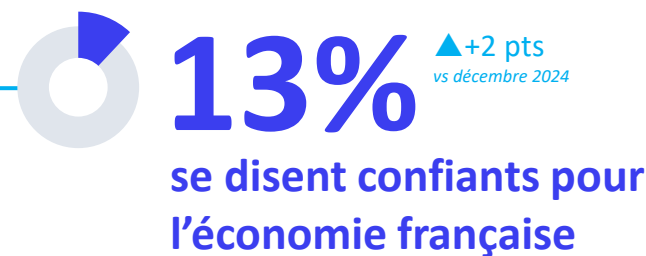
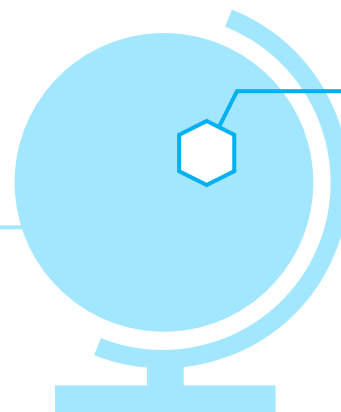
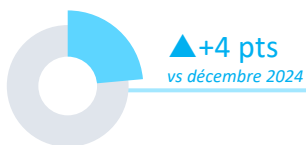


La confiance pour son entreprise



Le regard sur la conjoncture économique

24%
se disent confiants pour
l'économie mondiale



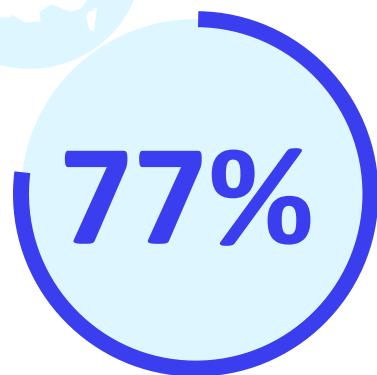


Le tableau de bord de janvier 2025

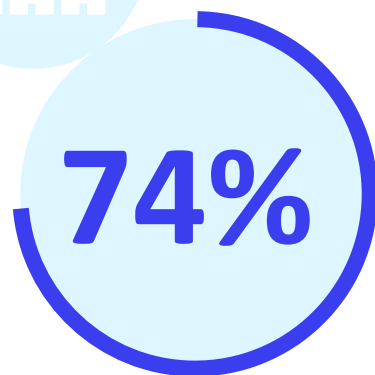
ENTREPRISES DE 1 SALARIÉ OU PLUS

1/2

Le regard sur le Test PME



y voient une bonne chose pour l'économie française



y voient une bonne chose pour leur entreprise

Les principaux avantages du Test PME



Simplifier et alléger les démarches administratives

74%



Anticiper les impacts des nouvelles législations

51%





Vague 100 – Janvier 2025

**Méthodologie
& principaux enseignements**

opinionway pour



Entreprises de 1 salarié ou plus



ESOMAR²⁴
Corporate



Étude réalisée auprès d'un échantillon de **1 018 dirigeants d'entreprises comptant au moins un salarié.**

L'échantillon a été interrogé **par téléphone.**

La **représentativité** de l'échantillon a été assurée par un redressement selon le secteur d'activité et la taille de l'entreprise, après stratification par région d'implantation.

Les interviews ont eu lieu **du 14 au 22 janvier 2025.**

OpinionWay a réalisé cette enquête en appliquant les procédures et règles de la **norme ISO 20252.**



La structure de l'échantillon interrogé

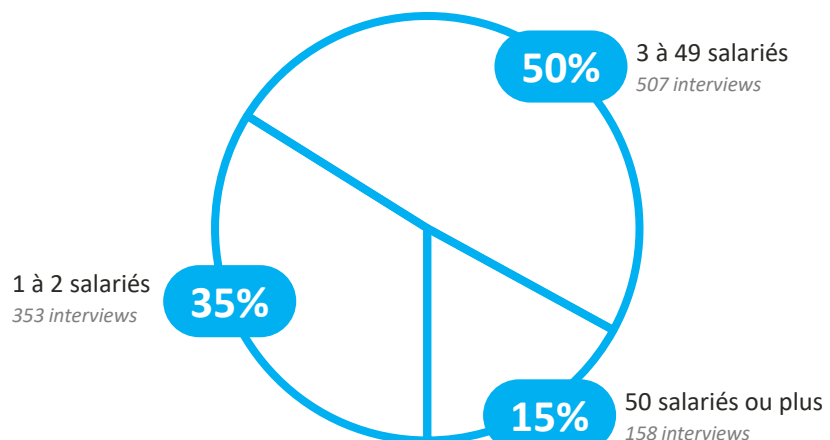
ENTREPRISES DE 1 SALARIÉ OU PLUS

Un échantillon raisonné pour une analyse plus détaillée

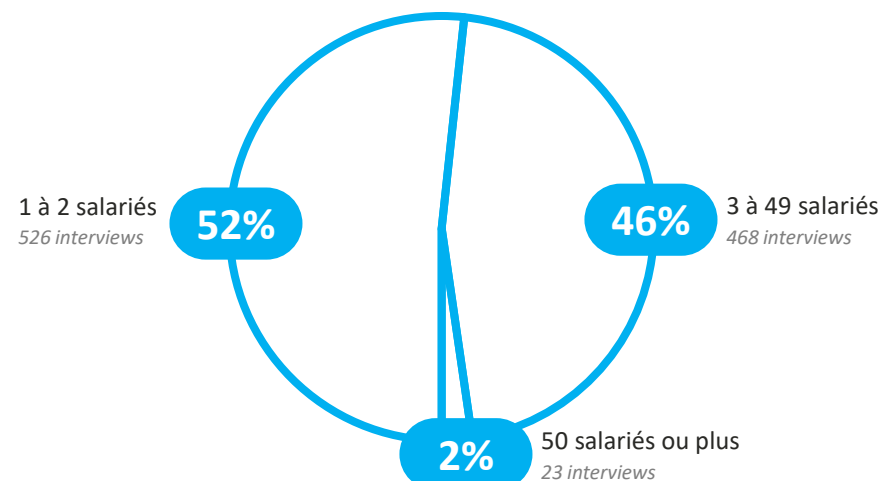
Pour répondre aux objectifs de l'étude, les dirigeants des grandes entreprises ont été surreprésentés dans l'échantillon afin de disposer d'un nombre d'interviews suffisant pour analyser les résultats par taille d'entreprise.

Le poids de chaque taille d'entreprise a ensuite été corrigé dans l'échantillon global, afin que chaque taille d'entreprise retrouve son poids réel. Les résultats sont donc bien représentatifs de la population étudiée.

Echantillon interrogé



Poids réel de chaque type d'entreprise dans la population des entreprises






Les points clefs de janvier 2025

ENTREPRISES DE 1 SALARIÉ OU PLUS

- ▶ L'indicateur de l'optimisme ne se dégrade plus et **s'établit à 71** (+3 points depuis décembre 2024).
- ▶ **La confiance dans les perspectives économiques remonte** à l'échelle nationale (13%, +2 points), mondiale (24%, +4 points) et davantage encore pour sa propre entreprise (65%, +6 points).
- ▶ Près de 4 dirigeants sur 10 indiquent qu'ils continuent de rencontrer des **difficultés pour être payés à temps par leurs clients** (38%, +5 points).
- ▶ **3 chefs d'entreprise sur 4 voient le test PME comme une bonne chose** pour leur entreprise (74%) et plus généralement pour l'économie française (77%).
- ▶ Les principaux avantages du test PME perçus par les dirigeants sont la **simplification des démarches** administratives (74%), l'anticipation de nouvelles législations sur leur activité (51%) et le gain de temps pour s'adapter aux nouvelles réglementations (48%).



Vague 100 – Janvier 2025

Les résultats

opinionway pour



CHAMBRE DE COMMERCE
ET D'INDUSTRIE

1^{er} ACCÉLÉRATEUR DES ENTREPRISES

**LA
TRIBUNE**

LCI

Entreprises de 1 salarié ou plus



ESOMAR²⁵
Corporate



Vague 100 – Janvier 2025

Les résultats
Les questions d'actualité

opinionway pour



Entreprises de 1 salarié ou plus



ESOMAR²⁵
Corporate

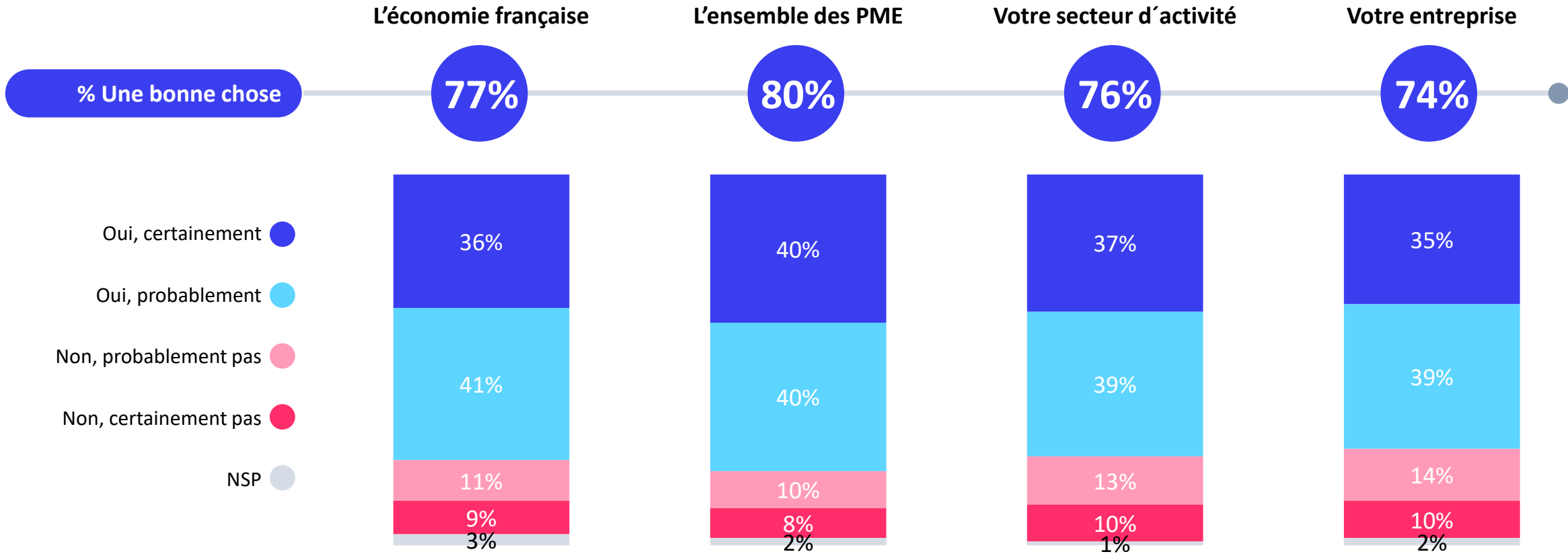


L'opinion sur le Test PME

ENTREPRISES DE 1 SALARIÉ OU PLUS

Q. Afin de mieux mesurer l'impact des nouvelles réglementations sur les entreprises, le Gouvernement envisage de mettre en place le Test PME. Il repose sur la consultation des parties prenantes pour anticiper les conséquences des mesures proposées. Selon vous, le Test PME serait-il une bonne chose ou non... ?

BASE : Ensemble (1018 répondants)





L'opinion sur le Test PME

ENTREPRISES DE 1 SALARIÉ OU PLUS

Q. Afin de mieux mesurer l'impact des nouvelles réglementations sur les entreprises, le Gouvernement envisage de mettre en place le Test PME. Il repose sur la consultation des parties prenantes pour anticiper les conséquences des mesures proposées. Selon vous, le Test PME serait-il une bonne chose ou non... ?

BASE : Ensemble (1018 répondants)

	% Une bonne chose	Secteur d'activité				Taille d'entreprise		
		Industrie	Construction	Commerce	Services	1 à 2 salariés	3 à 49 salariés	50 salariés et plus
L'économie française	77%	83%	76%	76%	77%	72%	83%	91%
L'ensemble des PME	80%	87%	76%	76%	82%	74%	85%	92%
Votre secteur d'activité	76%	86%	75%	77%	75%	70%	83%	88%
Votre entreprise	74%	79%	72%	74%	72%	68%	79%	86%

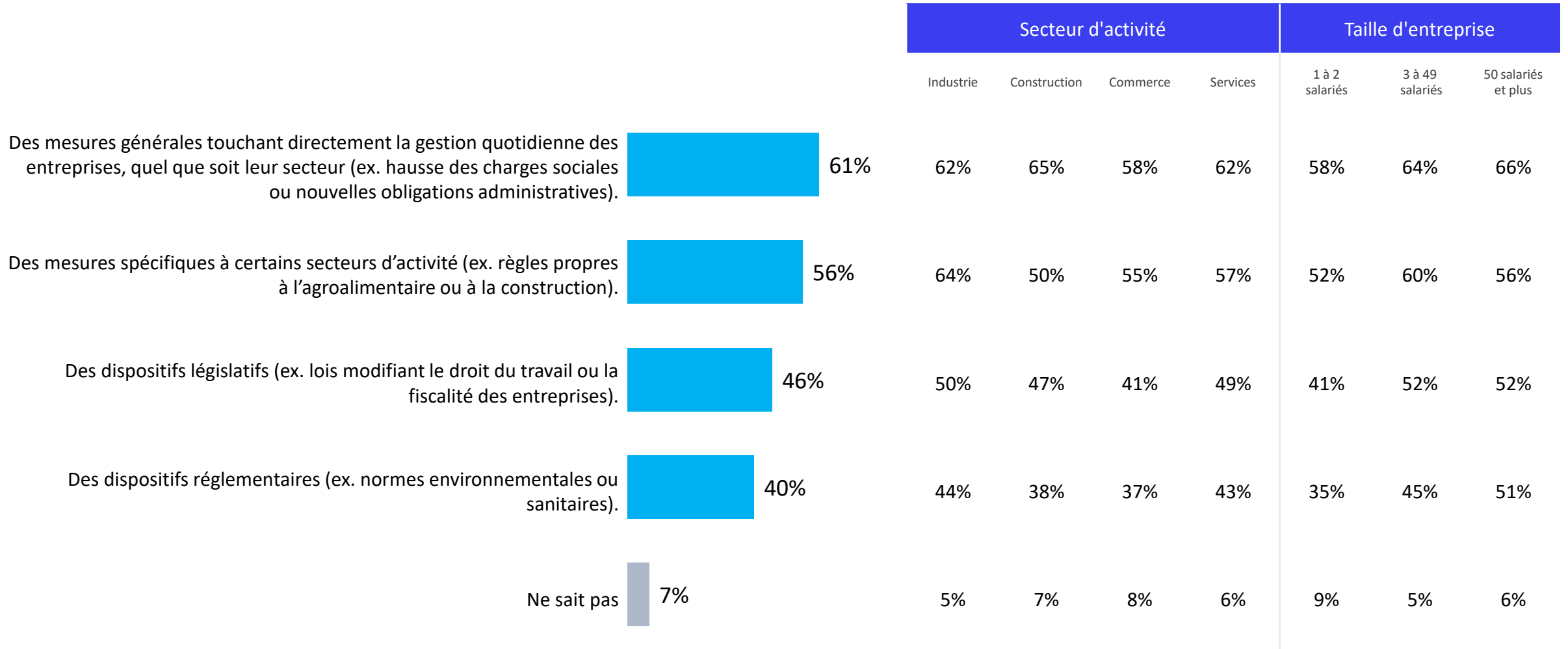


Les applications prioritaires du Test PME

ENTREPRISES DE 1 SALARIÉ OU PLUS

Q. Sur quels types de textes le dispositif de Test PME devrait-il avant tout être mis en place selon vous ?

BASE : Ensemble (1018 répondants) / Plusieurs réponses possibles, total supérieur à 100%





Les avantages du Test PME

ENTREPRISES DE 1 SALARIÉ OU PLUS

Q. Selon vous, quels seraient les principaux avantages d'un dispositif comme le Test PME pour votre entreprise ?

BASE : Ensemble (1018 répondants) / Plusieurs réponses possibles, total supérieur à 100%

		Secteur d'activité				Taille d'entreprise		
		Industrie	Construction	Commerce	Services	1 à 2 salariés	3 à 49 salariés	50 salariés et plus
Simplifier et alléger les démarches administratives	74%	83%	79%	70%	73%	73%	76%	52%
Anticiper les impacts des nouvelles législations sur votre activité	51%	57%	44%	48%	55%	45%	57%	61%
Gagner du temps pour s'adapter aux nouvelles réglementations	48%	57%	43%	46%	51%	41%	56%	50%
Réduire les coûts liés à la mise en conformité	47%	56%	37%	45%	50%	43%	52%	39%
Optimiser l'utilisation des ressources de l'entreprise	36%	44%	33%	35%	35%	29%	43%	32%
Favoriser l'innovation grâce à des règles mieux adaptées	35%	40%	32%	35%	35%	30%	41%	28%
Autre	2%	1%	2%	3%	1%	2%	1%	4%
Vous ne voyez pas d'avantages particuliers	8%	2%	10%	9%	9%	10%	6%	8%
NSP	1%	-	1%	1%	1%	1%	-	4%



Vague 100 – Janvier 2025

Les résultats
Les questions barométriques

opinionway pour



Entreprises de 1 salarié ou plus

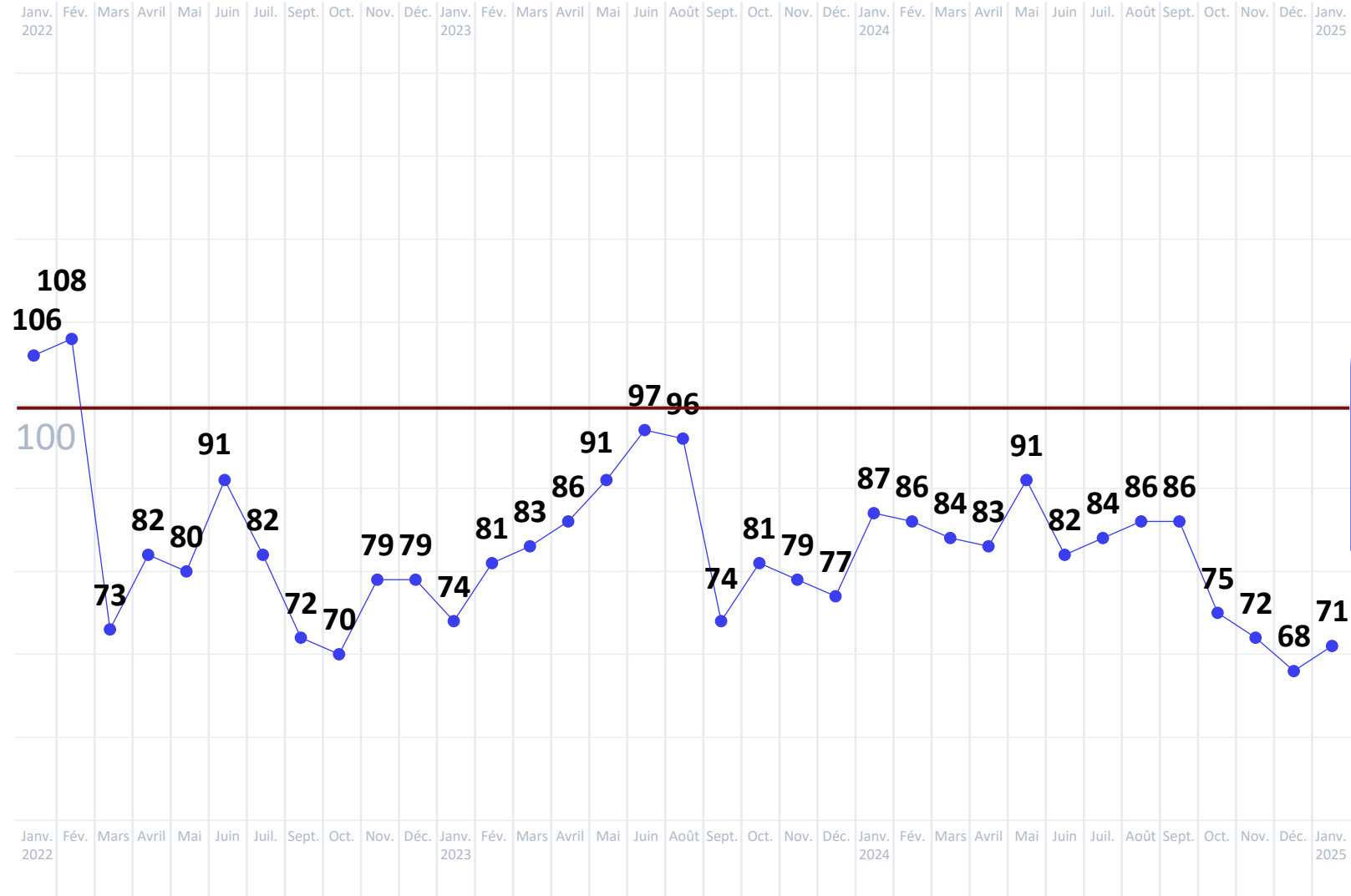


ESOMAR²⁵
Corporate



L'indicateur de l'optimisme

ENTREPRISES DE 1 SALARIÉ OU PLUS



71

L'indicateur de janvier 2025

▲ +3 pts depuis décembre 2024

L'indicateur prend en compte les questions de confiance à l'égard de l'évolution de l'économie et d'appréciation de la situation actuelle.

La référence est la vague 1 de février 2015 (base 100) pour chaque groupe d'entreprises



L'appréciation de la situation actuelle

ENTREPRISES DE 1 SALARIÉ OU PLUS

Q. Dans le contexte actuel vous êtes plutôt porté à dire... ?

BASE : Ensemble (1018 répondants)

JANVIER 2025

C'était mieux hier

47%

C'est très bien en ce moment

▼-6 pts

27%

Ce sera mieux demain

▲+5 pts

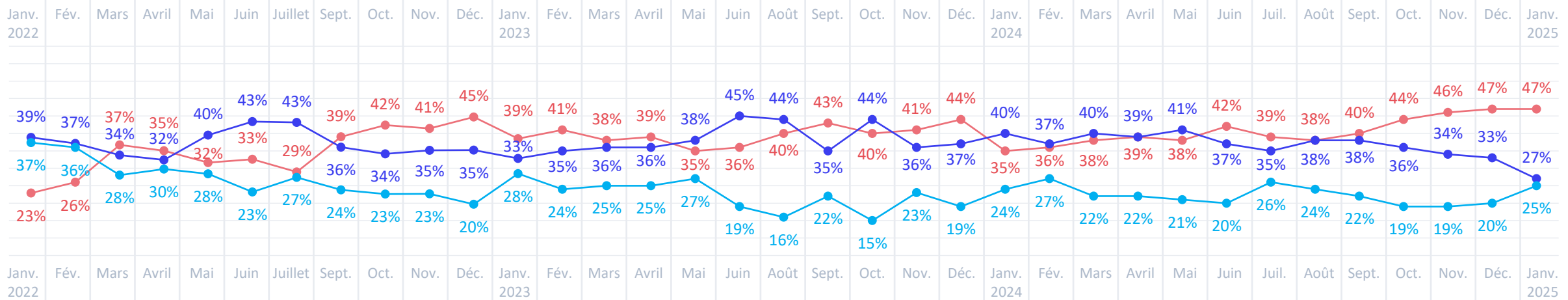
25%

NSP: 1% ▲+1 pt

▲▼ Evolution depuis décembre 2024

Secteur d'activité				Taille d'entreprise		
Industrie	Construction	Commerce	Services	1 à 2 salariés	3 à 49 salariés	50 salariés et plus
45%	45%	46%	49%	48%	46%	40%
19%	33%	28%	26%	28%	26%	35%
35%	22%	25%	25%	24%	27%	24%
1%	-	1%	-	-	1%	1%

Les évolutions depuis janvier 2022





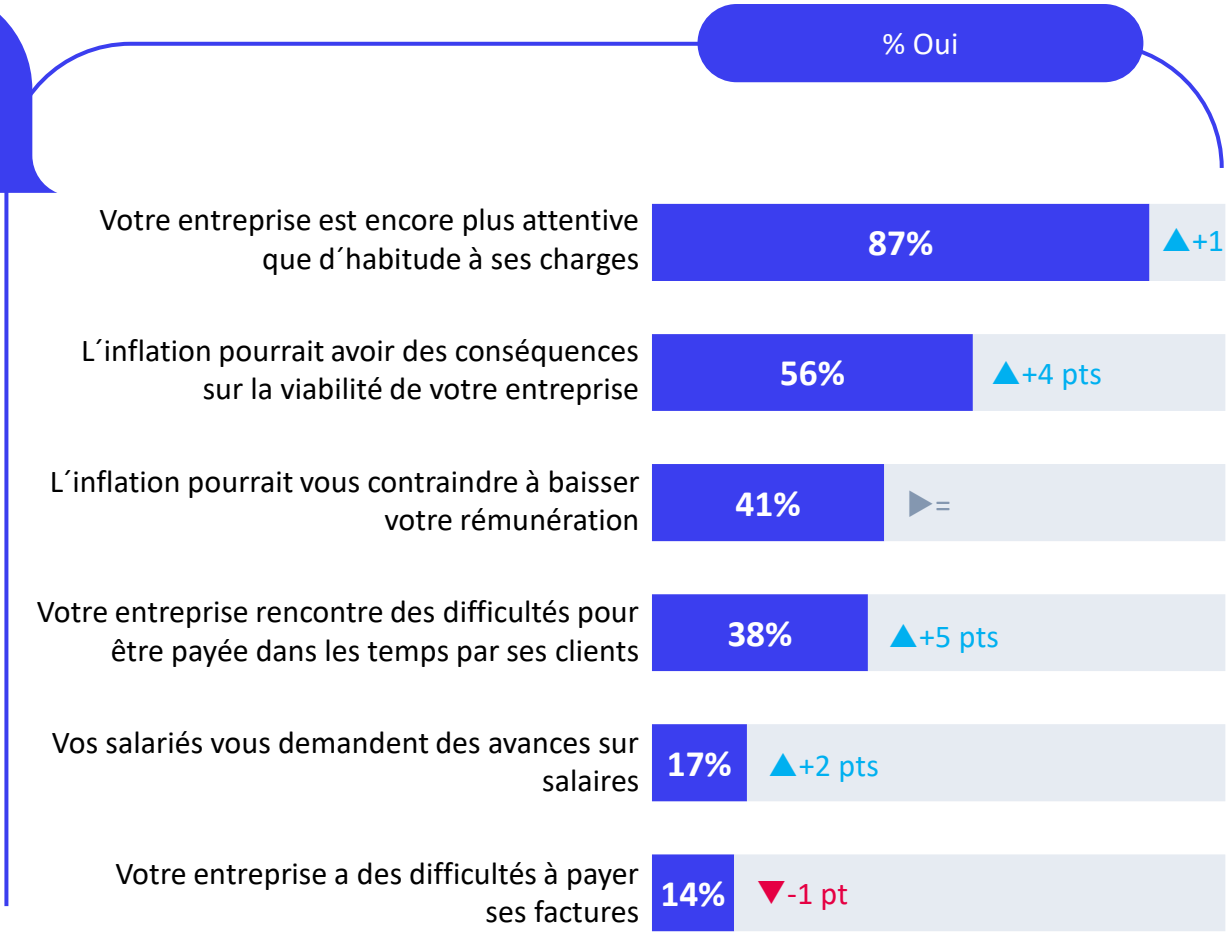
L'impact de l'inflation pour les entreprises

ENTREPRISES DE 1 SALARIÉ OU PLUS

Q. Ce mois-ci, diriez-vous que votre entreprise est concernée ou non par chacune des situations suivantes liées à l'inflation ?
BASE : Ensemble (1018 répondants)

JANVIER 2025

% Oui



	Secteur d'activité				Taille d'entreprise		
	Industrie	Construction	Commerce	Services	1 à 2 salariés	3 à 49 salariés	50 salariés et plus
Votre entreprise est encore plus attentive que d'habitude à ses charges	87%	84%	91%	84%	85%	89%	85%
L'inflation pourrait avoir des conséquences sur la viabilité de votre entreprise	37%	52%	61%	57%	61%	51%	27%
L'inflation pourrait vous contraindre à baisser votre rémunération	28%	38%	44%	41%	48%	34%	10%
Votre entreprise rencontre des difficultés pour être payée dans les temps par ses clients	35%	41%	37%	38%	30%	46%	35%
Vos salariés vous demandent des avances sur salaires	14%	15%	20%	15%	8%	24%	55%
Votre entreprise a des difficultés à payer ses factures	15%	12%	16%	14%	16%	13%	12%

▲▼ Evolution depuis décembre 2024



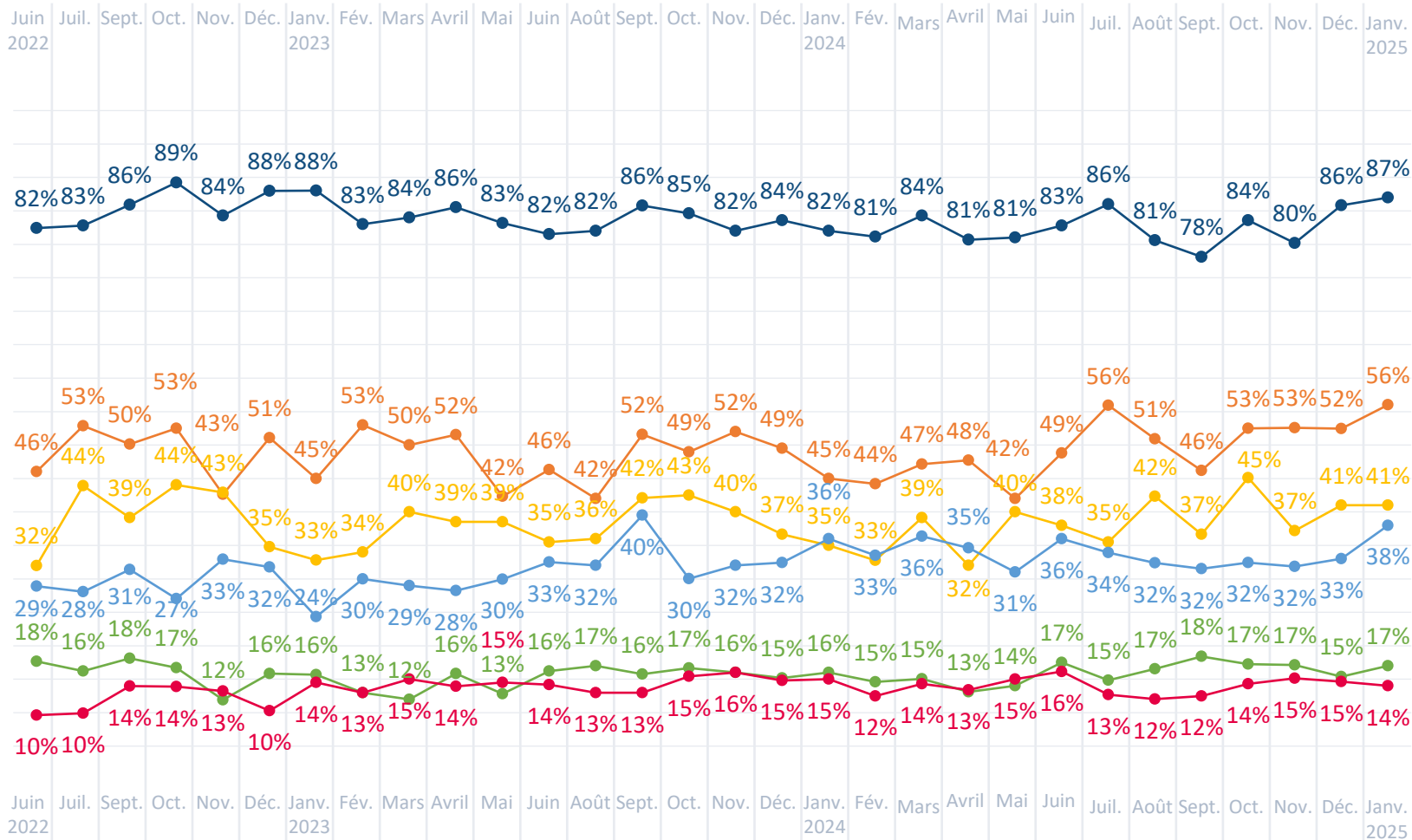
L'impact de l'inflation pour les entreprises

ENTREPRISES DE 1 SALARIÉ OU PLUS

Q. Ce mois-ci, diriez-vous que votre entreprise est concernée ou non par chacune des situations suivantes liées à l'inflation ?

BASE : Ensemble (1018 répondants)

Les évolutions depuis juin 2022



- Votre entreprise est encore plus attentive que d'habitude à ses charges
- L'inflation pourrait avoir des conséquences sur la viabilité de votre entreprise
- L'inflation pourrait vous contraindre à baisser votre rémunération
- Votre entreprise rencontre des difficultés pour être payée dans les temps par ses clients
- Vos salariés vous demandent des avances sur salaires
- Votre entreprise a des difficultés à payer ses factures



La confiance dans les perspectives pour les 12 prochains mois

ENTREPRISES DE 1 SALARIÉ OU PLUS

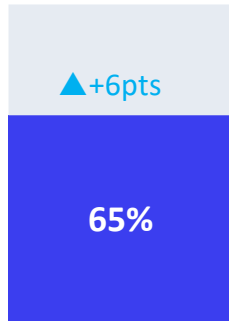
Q. Concernant les perspectives des 12 prochains mois, diriez-vous que vous êtes très confiant, assez confiant, assez inquiet, très inquiet, pour... ?

BASE : Ensemble (1018 répondants)

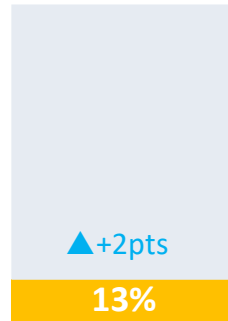
Se déclarent confiants pour...

JANVIER 2025

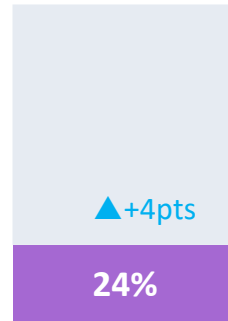
Leur entreprise



L'économie française



L'économie mondiale

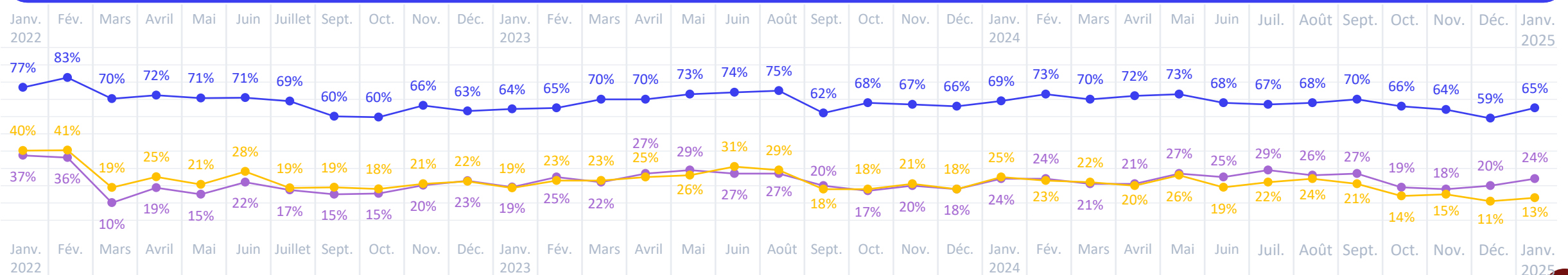


▲▼ Evolution depuis décembre 2024

% Confiant

Secteur d'activité				Taille d'entreprise		
Industrie	Construction	Commerce	Services	1 à 2 salariés	3 à 49 salariés	50 salariés et plus
65%	66%	62%	66%	61%	69%	73%
17%	10%	11%	14%	12%	13%	23%
22%	22%	23%	24%	22%	25%	19%

Les évolutions depuis janvier 2022





L'évolution des effectifs dans les 12 prochains mois

ENTREPRISES DE 1 SALARIÉ OU PLUS

Q. Au cours des 12 prochains mois, votre entreprise envisage-t-elle de... ?

BASE : Ensemble (1018 répondants)

JANVIER 2025

13% ➡

Augmenter le nombre de salariés

78% ▼-1 pt

Maintenir le nombre de salariés stable

▲+1 pt 9%

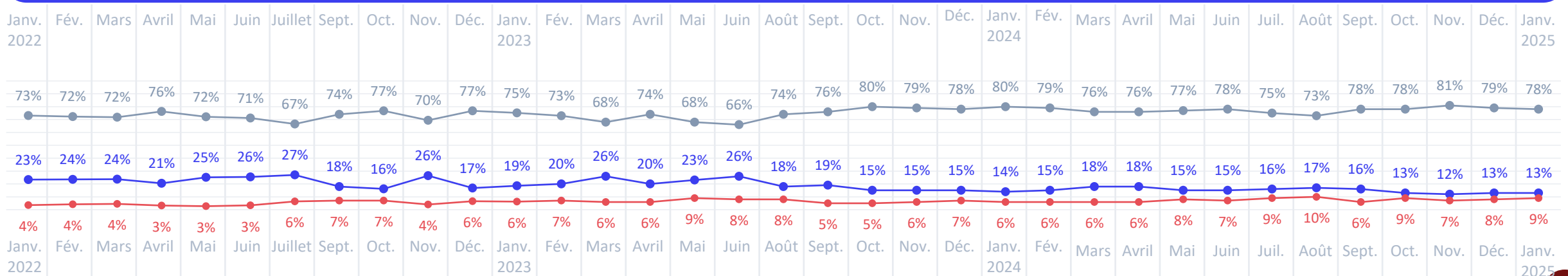
Réduire le nombre de salariés



Evolution depuis décembre 2024

Secteur d'activité				Taille d'entreprise		
Industrie	Construction	Commerce	Services	1 à 2 salariés	3 à 49 salariés	50 salariés et plus
19%	11%	12%	13%	8%	18%	22%
72%	78%	79%	79%	83%	73%	72%
9%	11%	9%	8%	9%	9%	6%

Les évolutions depuis janvier 2022





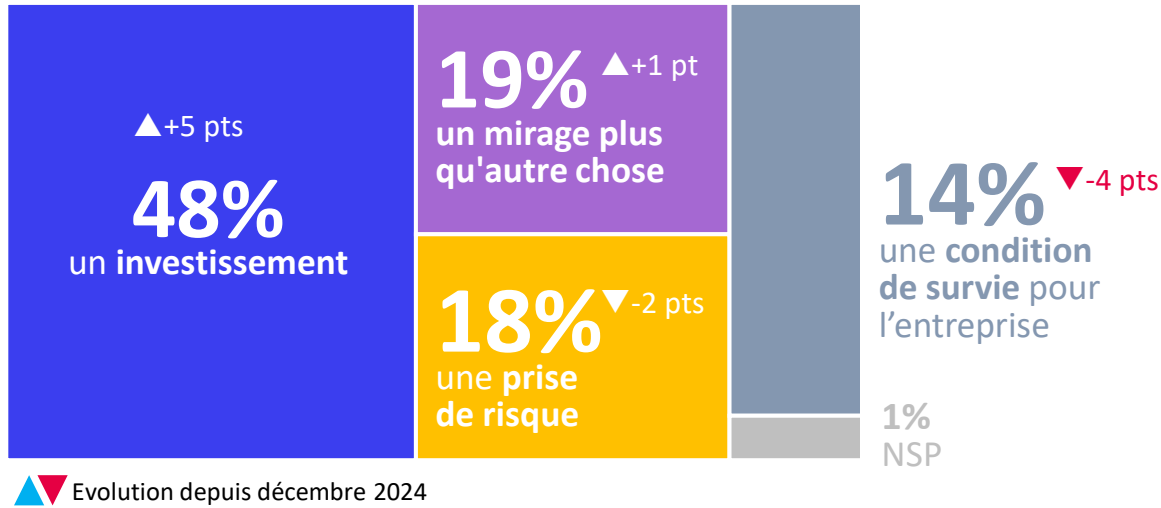
Le rapport à l'innovation des dirigeants d'entreprise

ENTREPRISES DE 1 SALARIÉ OU PLUS

Q. Innover c'est pour votre entreprise avant tout... ?

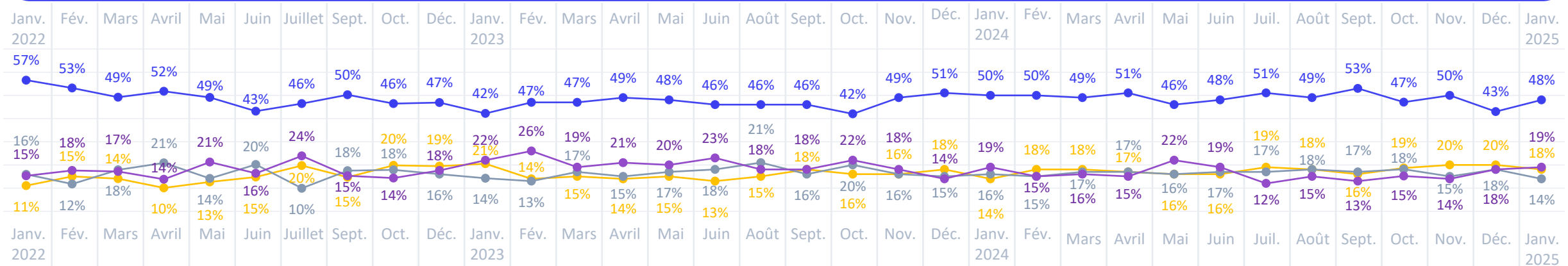
BASE : Ensemble (1018 répondants)

JANVIER 2025



	Secteur d'activité				Taille d'entreprise		
	Industrie	Construction	Commerce	Services	1 à 2 salariés	3 à 49 salariés	50 salariés et plus
	48%	43%	48%	49%	39%	57%	59%
	13%	28%	14%	20%	24%	13%	6%
	18%	20%	22%	15%	23%	13%	6%
	21%	6%	15%	14%	13%	15%	26%
	-	3%	1%	2%	1%	2%	3%

Les évolutions depuis janvier 2022





opinionway,

pour



CHAMBRE DE COMMERCE
ET D'INDUSTRIE

1^{er} ACCÉLÉRATEUR DES ENTREPRISES

LA
TRIBUNE

LCI

La grande consultation des entrepreneurs

Vague 100 – Janvier 2025

Entreprises de 1 salarié ou plus



ESOMAR²⁵
Corporate