

“opinionway
pour

 CCI FRANCE

**LA
TRIBUNE**

LCI

La grande consultation des entrepreneurs

Vague 62 – Septembre 2021

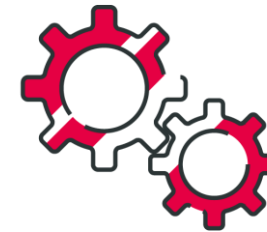
A group of people are gathered around a table in a meeting room. They are looking at a laptop, a tablet, and a clipboard with charts. The clipboard has several pie charts and a bar chart. The laptop screen shows a line graph. The tablet shows a document with text and a keyboard. The background is a blurred office setting.

Méthodologie & principaux enseignements

Vague 62 – Septembre 2021

“*opinionway*” pour





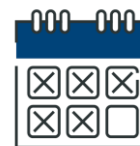
Étude réalisée auprès d'un échantillon de **605 dirigeants d'entreprise**.



La **représentativité** de l'échantillon a été assurée par un redressement selon le secteur d'activité et la taille, après stratification par région d'implantation.



L'échantillon a été interrogé **par téléphone**.



Les interviews ont eu lieu **du 8 au 17 septembre 2021**.



OpinionWay a réalisé cette enquête en appliquant les procédures et règles de la **norme ISO 20252**.

Une moitié des dirigeants souhaite des mesures pour la vaccination



- ▶ Malgré la décrue de l'épidémie, les dirigeants affichent un niveau d'optimisme stable par rapport à juillet, l'indicateur s'établissant à 96. Ce niveau est d'ailleurs similaire pour les entreprises comptant 0 à 9 salariés (96) et pour les entreprises plus grandes (92).
- ▶ Concernant la confiance des dirigeants dans les perspectives pour les douze prochains mois, on observe toutefois des dynamiques divergentes. 76% se déclarent confiants dans les perspectives de leur entreprise, soit 3 points de plus qu'en juillet. À l'échelle macroéconomique, la confiance des dirigeants est toutefois en léger recul. Seuls, 37% des dirigeants sont confiants pour l'économie française (-3 points) et 35% pour l'économie mondiale (-4 points).
- ▶ 18% des dirigeants d'entreprise déclarent que leur secteur est concerné par l'obligation vaccinale. Parmi les entreprises qui ont des salariés mais ne sont pas concernées par l'obligation vaccinale, seule une minorité prévoit une politique de test des employés. 25% des dirigeants concernés déclarent ainsi qu'ils vont mettre à disposition des salariés des autotests dans le respect des règles de volontariat et de secret médical, dont 10% *certainement*. 22% déclarent également que leur entreprise va participer aux campagnes de dépistage organisées par les autorités sanitaires, dont 5% *certainement*.
- ▶ Voyant peut-être cela comme une alternative à une politique de dépistage, une moitié des dirigeants est favorable à des mesures pour la vaccination des salariés. 37% d'entre eux se déclarent favorables à une forme d'obligation vaccinale en entreprise, que ce soit pour les employés uniquement (7%) ou même pour les employés et les clients (30%). 14% des dirigeants préféreraient des mesures moins coercitives, qu'il s'agisse d'une rétribution financière aux employés qui se font vacciner (5%) ou des jours de congés supplémentaires (9%). 48% des dirigeants sont toutefois opposés à toute forme de mesures pour la vaccination qui impliquerait les entreprises.
 - L'opposition à des mesures est plus forte dans les entreprises comptant 10 salariés ou plus : 61% contre 48% pour l'ensemble des entreprises. Le rejet est également plus fort dans les secteurs de l'industrie (70%) et de la construction (63%).

1 dirigeant sur 10 compte proposer du télétravail à ses salariés



- ▶ Signe d'une forme de retour à la normale attendu par les dirigeants, la plupart des entreprises qui comptent des salariés n'ont pas l'intention de leur proposer des jours de télétravail dans les mois à venir (87%). Si 68% des dirigeants le justifient par une incompatibilité du télétravail avec l'activité des employés, 19% indiquent simplement qu'ils souhaitent un retour de tous les salariés complètement en présentiel. Pour autant, 13% de dirigeants d'entreprises comptant au moins un salarié déclarent qu'ils proposeront au moins un jour de télétravail par semaine à leurs employés. Parmi elles, 5% comptent proposer un jour au maximum, 7% deux jours au maximum et 1% trois jours au maximum. Le télétravail complet ou presque (4 ou 5 jours par semaine) est exclu.
 - Les entreprises du secteur des services, à l'activité plus souvent compatible avec le télétravail, sont les plus nombreuses à vouloir en proposer (19% contre 8% dans le commerce notamment). Les entreprises comptant 10 salariés ou plus envisagent aussi plus souvent de le faire : 29% contre 10% des entreprises comptant 1 à 9 salariés.
- ▶ A l'heure actuelle, le dispositif gouvernemental de prise en charge des coûts fixes ne concerne qu'une très faible part des entreprises (3%). 40% des dirigeants déclarent avoir entendu parler de l'extension de ce dispositif, en remplacement du fonds de solidarité. Le travail d'information qui reste à accomplir sur ce sujet est donc conséquent, 60% des dirigeants n'étant pas au courant de cette évolution.
 - Les dirigeants des petites entreprises semblent un peu mieux informés : 40% contre 34% dans les entreprises plus grandes.
- ▶ Avant son extension, le dispositif de prise en charge des coûts fixes bénéficie d'une image globalement positive auprès des dirigeants d'entreprise. 73% le trouvent *nécessaire* et 65% le jugent *efficace*. Il paraît même *suffisant* pour 58% des dirigeants. Seul un point divise davantage les dirigeants : alors que le dispositif n'est pas accessible pour toutes les entreprises, moins de la moitié des dirigeants le qualifie d'équitable (49%).



Les résultats

Vague 62 – Septembre 2021

“*opinionway* pour



Les questions d'actualité

Vague 62 – Septembre 2021

“*opinionway*” pour

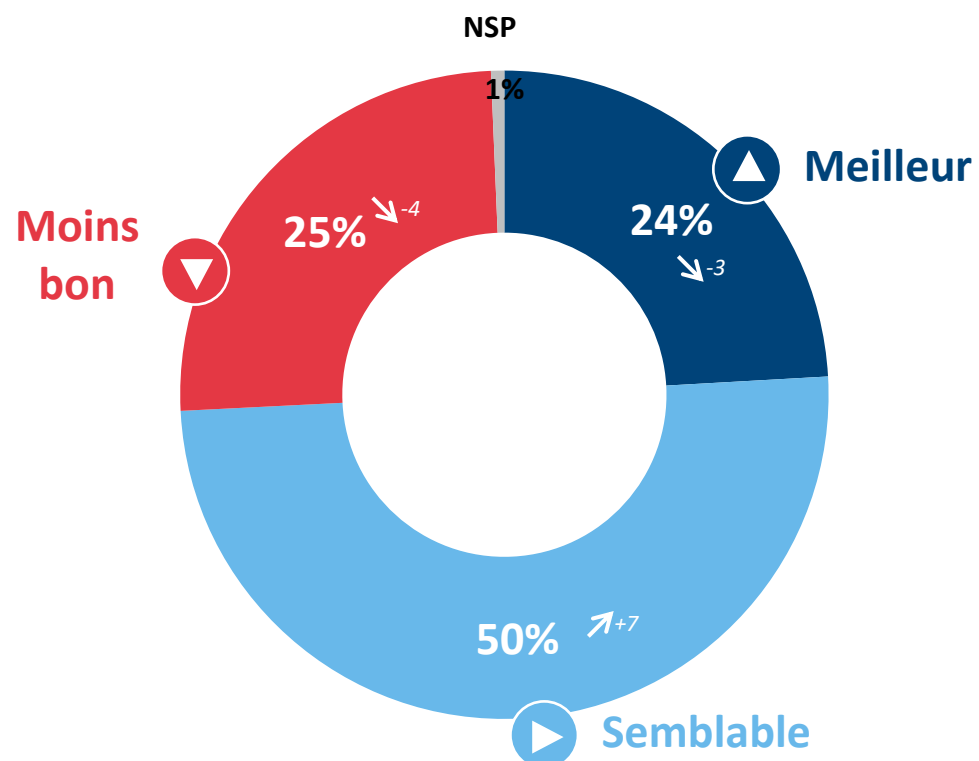


L'évolution du niveau d'activité des entreprises



Q : Ce mois-ci, diriez-vous que le niveau d'activité de votre entreprise est meilleur, semblable ou moins bon que celui enregistré à la même époque l'an dernier ?

BASE : Ensemble



Détail selon...

...le Secteur d'activité

...la Taille d'entreprise

	Industrie	Construction	Commerce	Services	0 à 9 salariés	10 salariés ou +
Meilleur (▲)	24%	23%	19%	26%	24%	34%
Semblable (▶)	49%	61%	42%	51%	50%	45%
Moins bon (▼)	27%	16%	37%	22%	25%	21%
NSP (●)	-	-	2%	1%	1%	-

↗ ↘ Evolution depuis juillet 2021

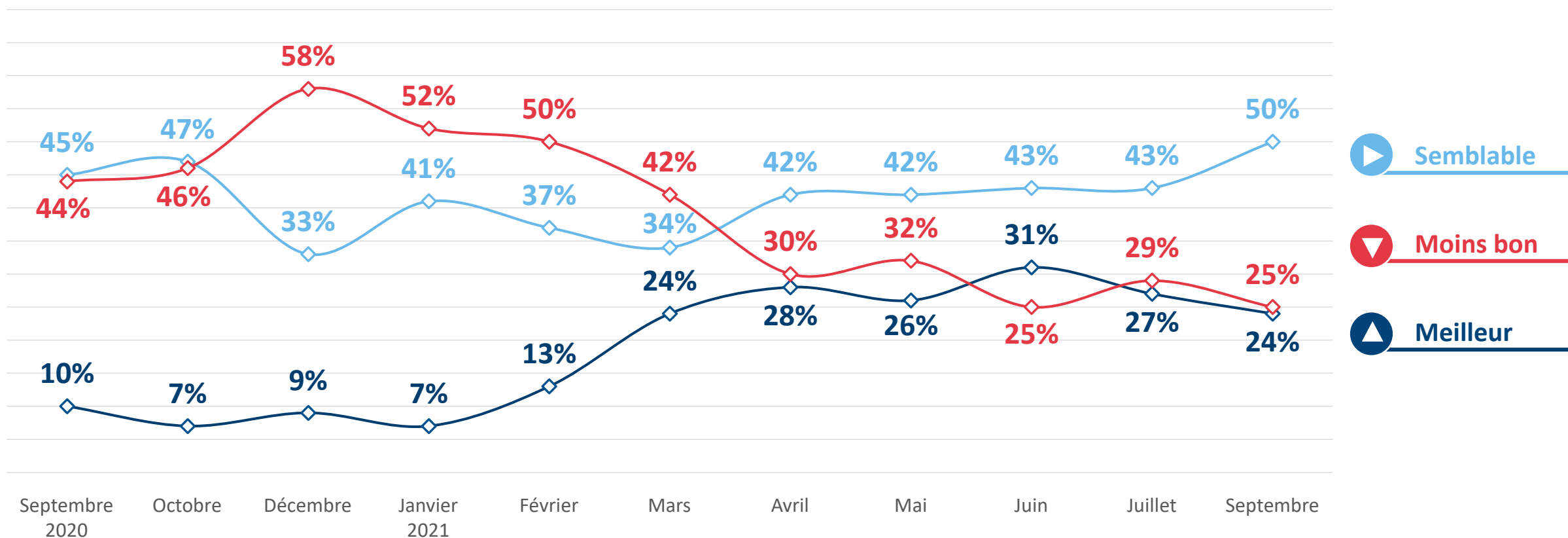
L'évolution du niveau d'activité des entreprises



Q : Ce mois-ci, diriez-vous que le niveau d'activité de votre entreprise est meilleur, semblable ou moins bon que celui enregistré à la même époque l'an dernier ?

BASE : Ensemble

L'évolution du niveau d'activité depuis septembre 2020

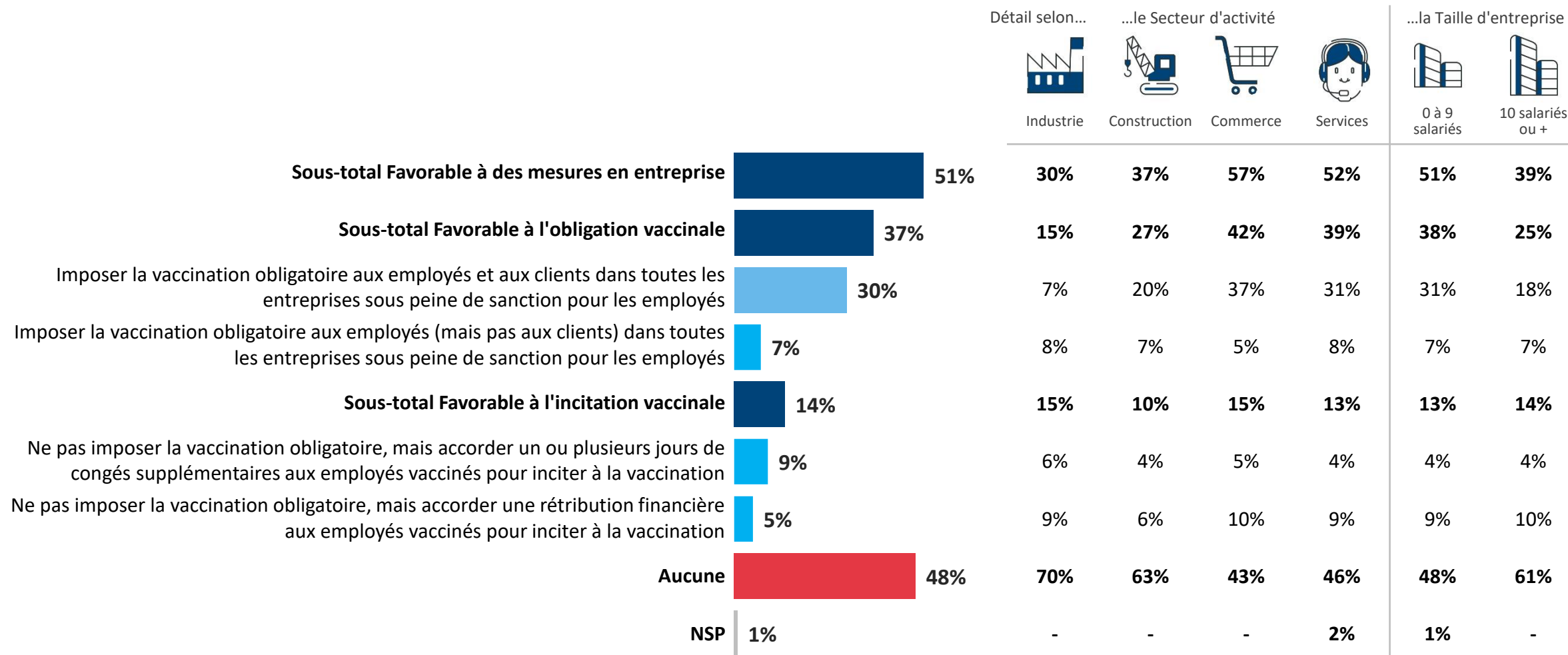


- Semblable
- Moins bon
- Meilleur

L'opinion sur des mesures en entreprises pour accélérer la vaccination



Q : Actuellement, à l'exception des secteurs concernés par l'obligation vaccinale, une entreprise ne peut exiger de ses salariés qu'ils se fassent vacciner. Pour vous, quelle solution parmi les suivantes serait la plus pertinente ?

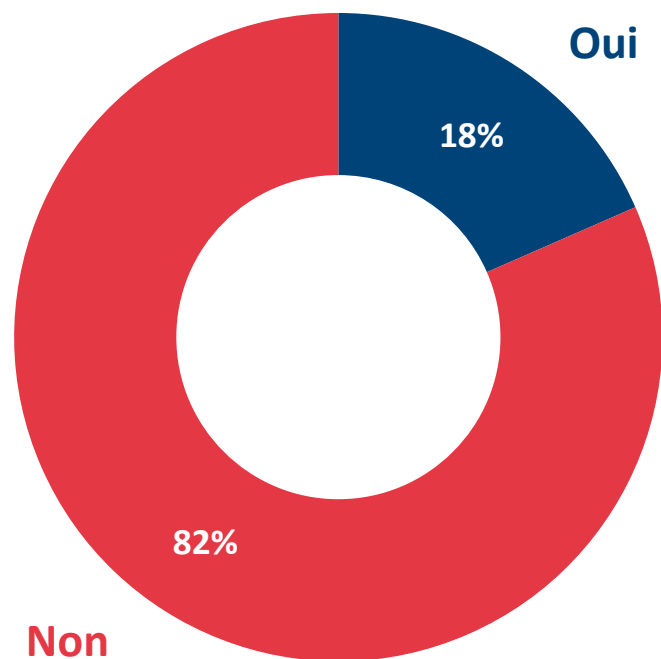


La part d'entreprises concernées par l'obligation vaccinale



Q : Votre secteur d'activité est-il concerné par l'obligation vaccinale ?

BASE : Ensemble



Détail selon...	...le Secteur d'activité				...la Taille d'entreprise	
	Industrie	Construction	Commerce	Services	0 à 9 salariés	10 salariés ou +
	6%	11%	32%	16%	18%	20%
	94%	89%	68%	84%	82%	80%

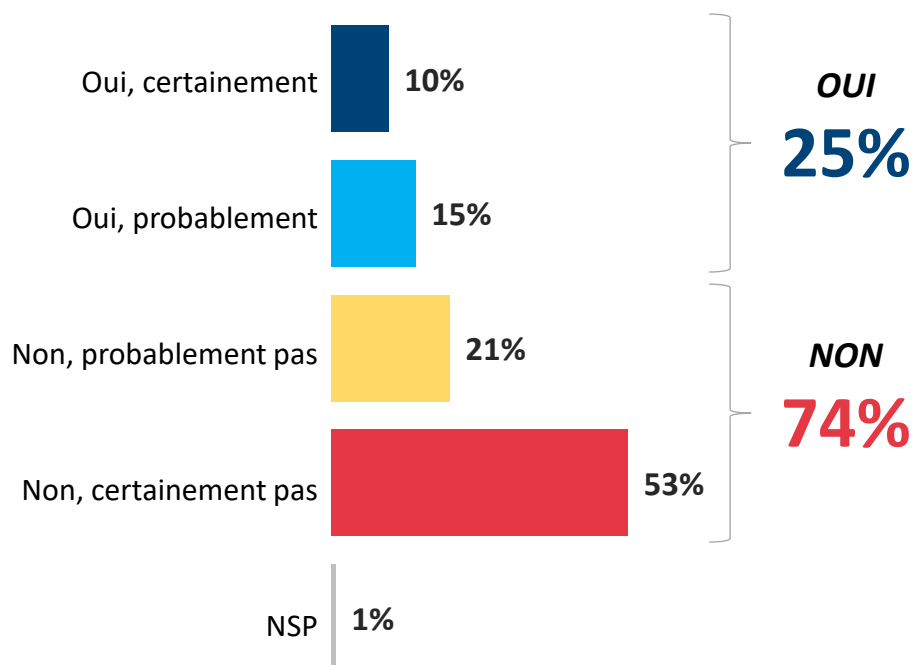
Les projets envisagés en matière de dépistage des employés



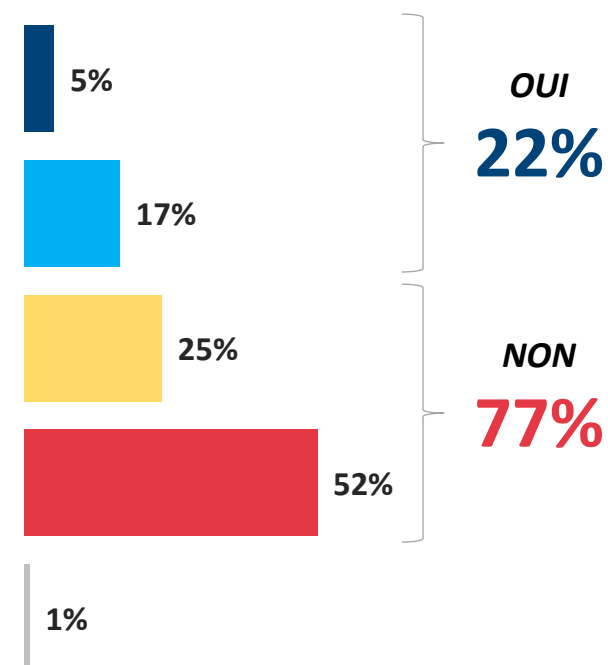
Q : Votre entreprise envisage-t-elle de faire chacune des choses suivantes ?

Question posée aux entreprises ayant 1 salarié au minimum et non concernées par l'obligation vaccinale

Mettre à disposition des salariés des autotests dans le respect des règles de volontariat et de secret médical



Participer aux campagnes de dépistage organisées par les autorités sanitaires



Les projets envisagés en matière de dépistage des employés



Q : Votre entreprise envisage-t-elle de faire chacune des choses suivantes ?

Question posée aux entreprises ayant 1 salarié au minimum et non concernées par l'obligation vaccinale

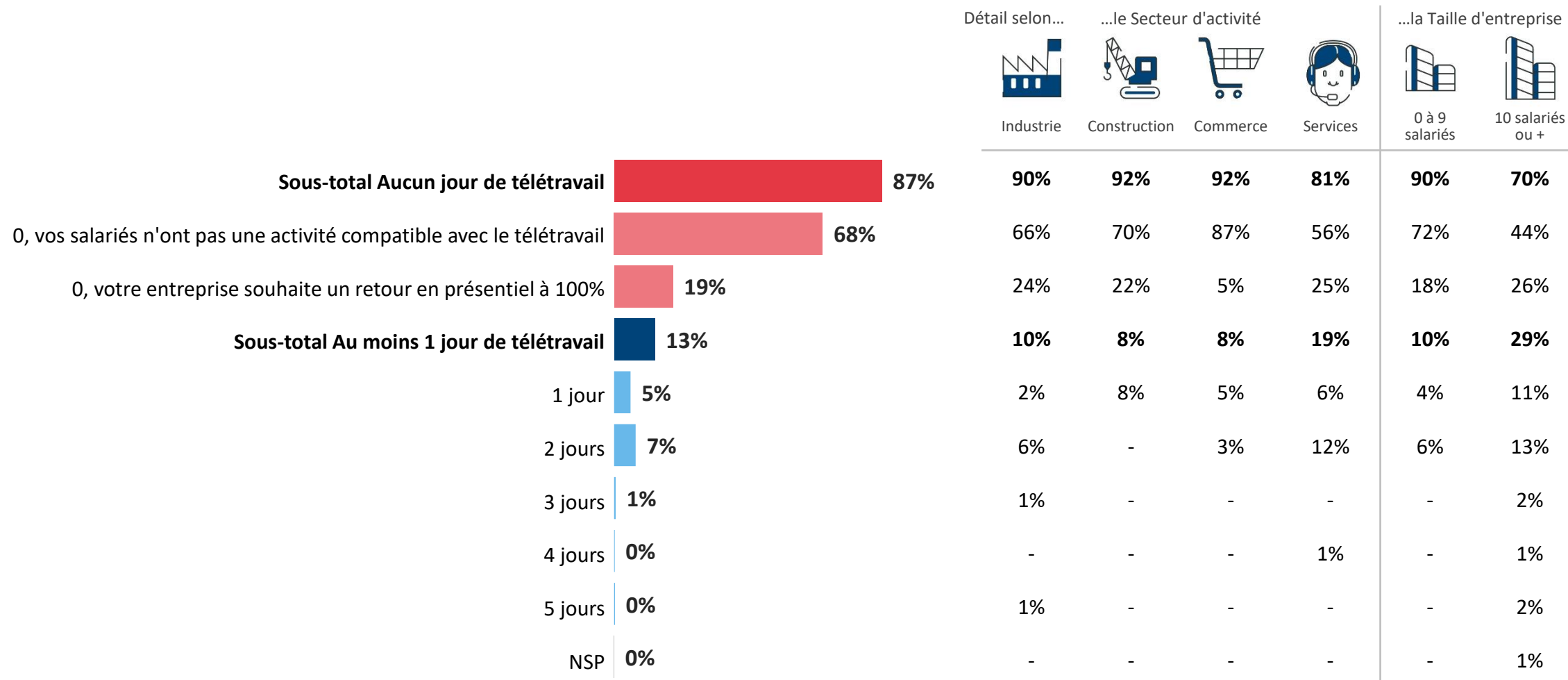
		Ensemble	Détail selon... ...le Secteur d'activité				...la Taille d'entreprise	
			Industrie	Construction	Commerce	Services	0 à 9 salariés	10 salariés ou +
Mettre à disposition des salariés des autotests dans le respect des règles de volontariat et de secret médical	Sous-total Oui	25%	24%	18%	23%	28%	25%	24%
	...Oui, certainement	10%	6%	5%	11%	12%	10%	9%
Participer aux campagnes de dépistage organisées par les autorités sanitaires	Sous-total Oui	22%	6%	19%	26%	26%	23%	18%
	...Oui, certainement	5%	3%	4%	10%	5%	5%	5%

Le volume de journées de télétravail envisagé pour ses salariés



Q : Pour les mois à venir, combien de jours de télétravail par semaine envisagez-vous de proposer à vos salariés ?

Question posée aux entreprises ayant 1 salarié au minimum



Les questions barométriques

Vague 62 – Septembre 2021

“*opinionway*” pour



L'indicateur de l'optimisme



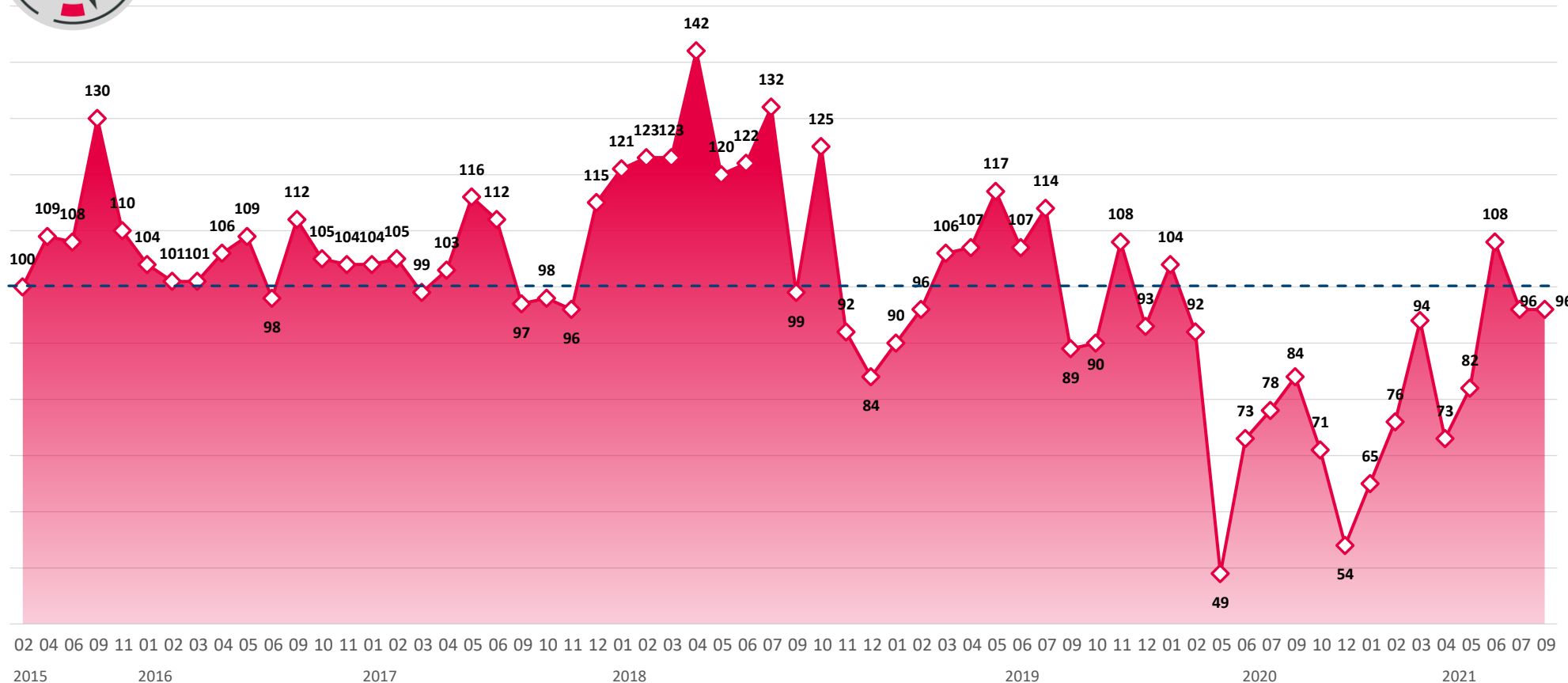
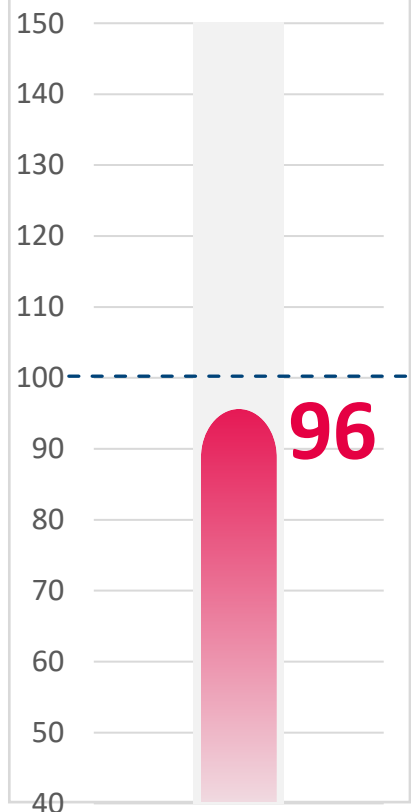
603
CHEFS D'ENTREPRISE

L'indicateur prend en compte les questions de confiance à l'égard de l'évolution de l'économie et d'appréciation de la situation actuelle.
La référence est la vague 1 de février 2015 (base 100) pour chaque groupe d'entreprises

Septembre 2021



L'évolution de l'indicateur depuis février 2015

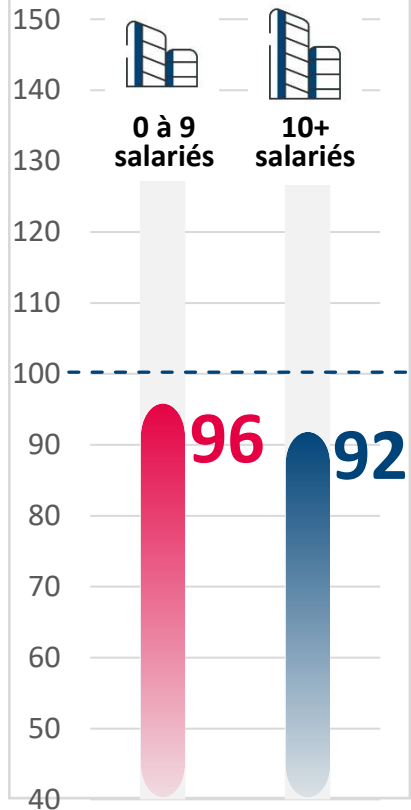


L'indicateur de l'optimisme en fonction de la taille de l'entreprise

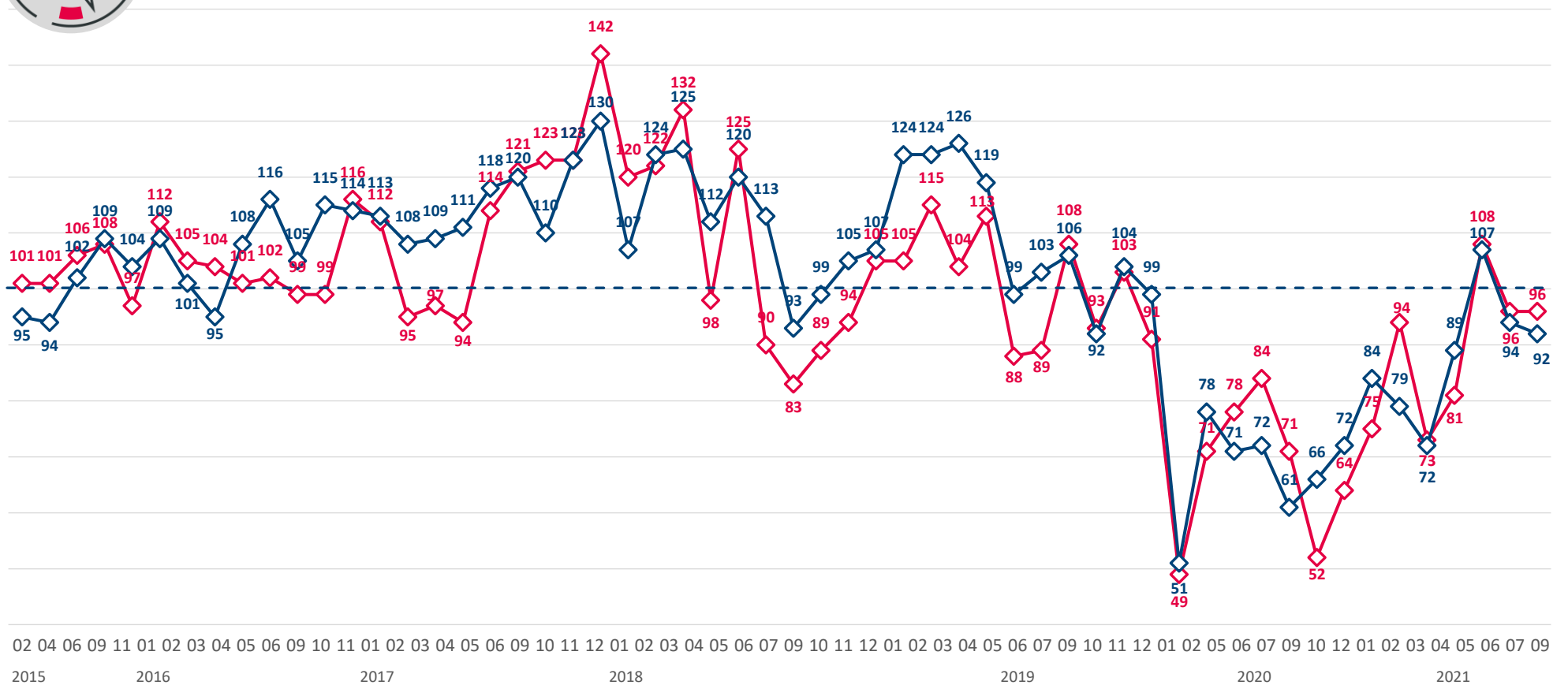


L'indicateur prend en compte les questions de confiance à l'égard de l'évolution de l'économie et d'appréciation de la situation actuelle.
La référence est la vague 1 de février 2015 (base 100) pour chaque groupe d'entreprises

Juillet 2021



L'évolution de l'indicateur depuis février 2015

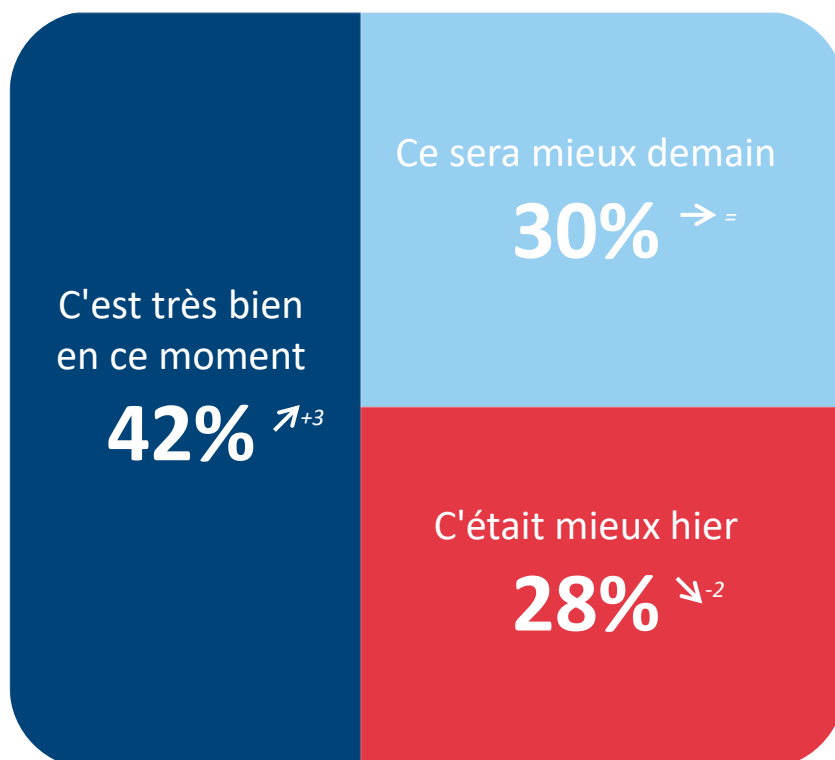


L'appréciation de la situation actuelle



Q. Dans le contexte actuel vous êtes plutôt porté à dire... ?

BASE : Ensemble



Détail selon...

	...le Secteur d'activité				...la Taille d'entreprise	
	Industrie	Construction	Commerce	Services	0 à 9 salariés	10 salariés ou +
●	38%	61%	34%	42%	42%	42%
●	35%	18%	37%	30%	30%	35%
●	27%	21%	29%	28%	28%	22%
NSP ●	-	-	-	-	-	1%

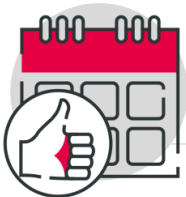
↗ ↘ Evolution depuis juillet 2021

L'appréciation de la situation actuelle



Q. Dans le contexte actuel vous êtes plutôt porté à dire... ?

BASE : Ensemble

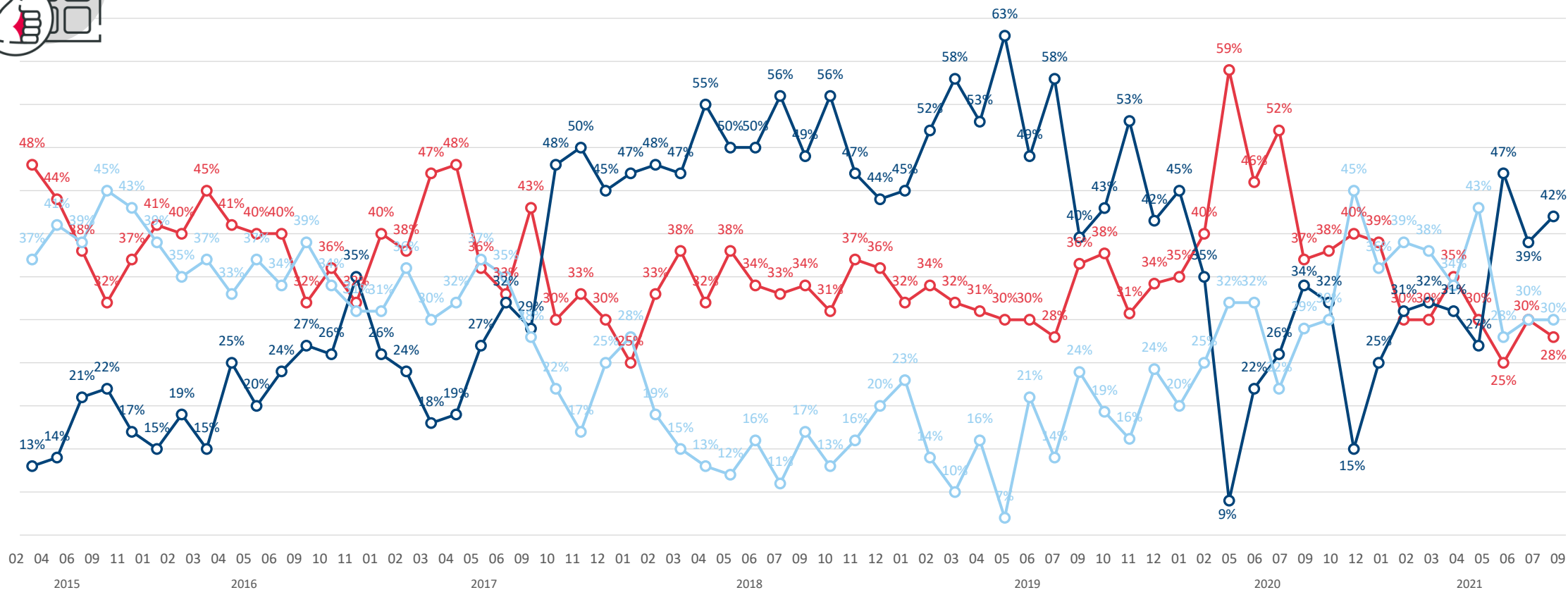


L'évolution de l'indicateur depuis février 2015

C'est très bien en ce moment

Ce sera mieux demain

C'était mieux hier

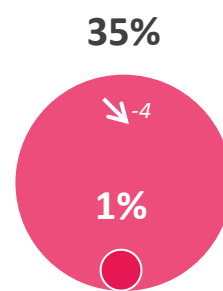
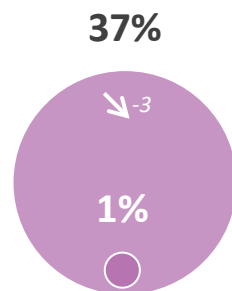
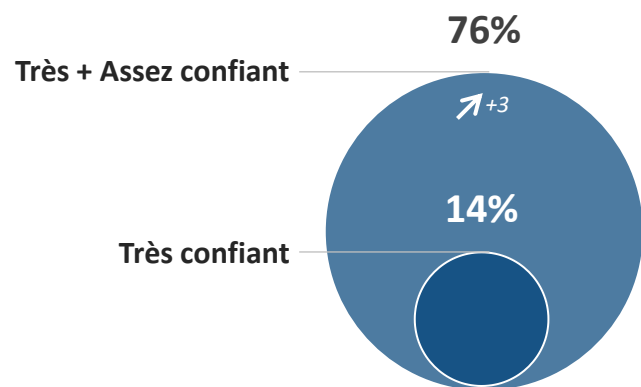
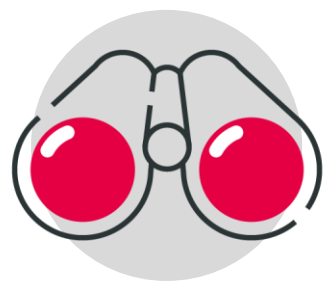


Les niveaux de confiance - Perspectives 12 prochains mois



Q. Concernant les perspectives des 12 prochains mois, diriez-vous que vous êtes très confiant, assez confiant, assez inquiet, très inquiet, pour... ?

BASE : Ensemble



↗ ↘ Evolution depuis juillet 2021

% Très + Assez confiant

	...le Secteur d'activité				...la Taille d'entreprise	
	Industrie	Construction	Commerce	Services	0 à 9 salariés	10 salariés ou +
Votre entreprise	75%	86%	71%	75%	76%	77%
L'économie française	38%	37%	39%	37%	37%	54%
L'économie mondiale	37%	30%	35%	36%	35%	42%

Les niveaux de confiance - Perspectives 12 prochains mois

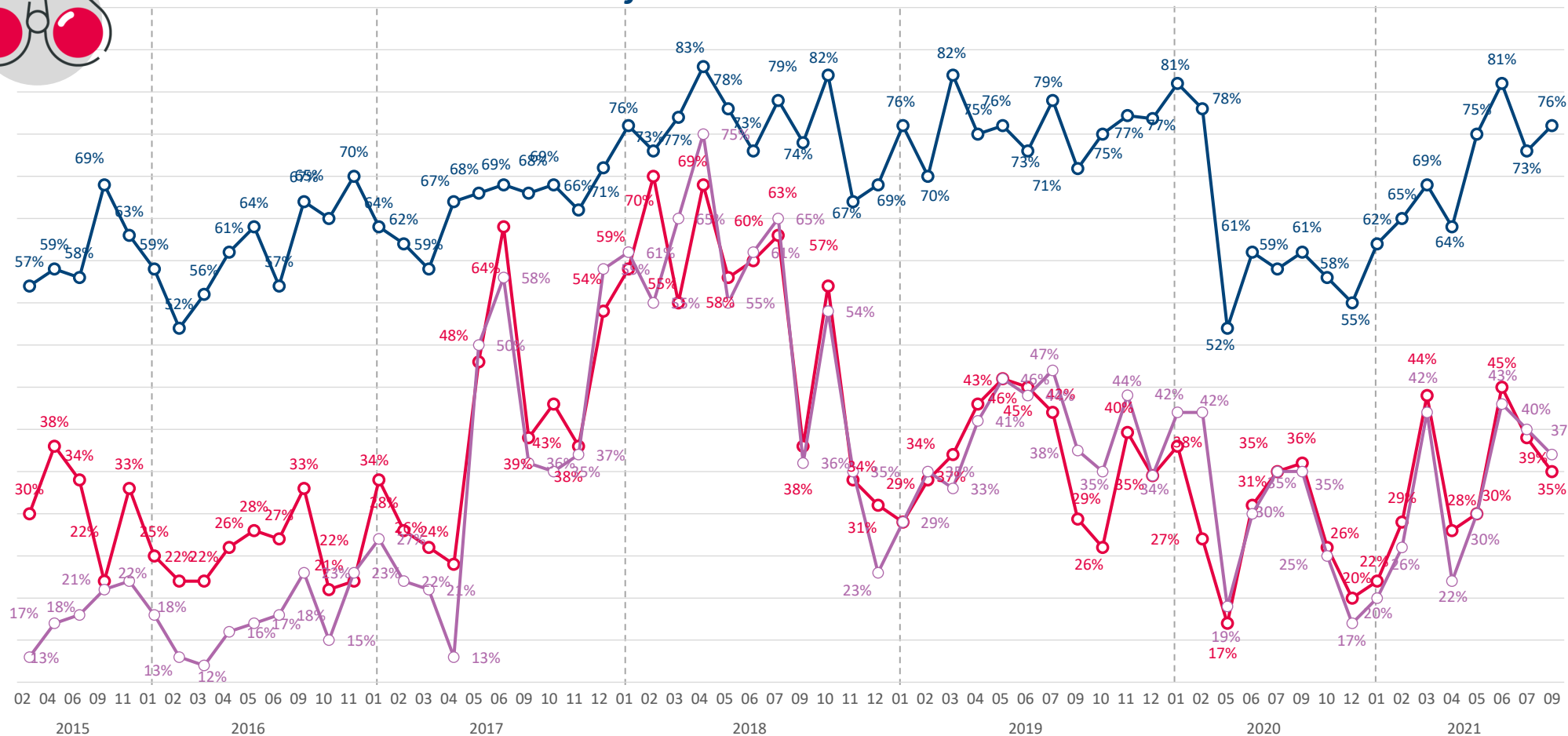


Q. Concernant les perspectives des 12 prochains mois, diriez-vous que vous êtes très confiant, assez confiant, assez inquiet, très inquiet, pour... ?

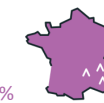
BASE : Ensemble



L'évolution - % Très + Assez confiant



Votre entreprise



L'économie française



L'économie mondiale

Les évolutions pronostiquées des embauches pour les 12 prochains mois



Q. Au cours des 12 prochains mois, votre entreprise envisage-t-elle de... ?

BASE : Ensemble

Maintenir le nombre de salariés stable

86% ↘-2

↗ ↘ Evolution depuis juillet 2021



Augmenter le nombre de salariés

13% ↗+3



Réduire le nombre de salariés

1% ↘-1

Détail selon...

	...le Secteur d'activité				...la Taille d'entreprise	
	Industrie	Construction	Commerce	Services	0 à 9 salariés	10 salariés ou +
▶	85%	86%	87%	86%	87%	65%
▲	12%	14%	12%	13%	12%	28%
▼	3%	-	1%	1%	1%	6%

Les évolutions pronostiquées des embauches pour les 12 prochains mois

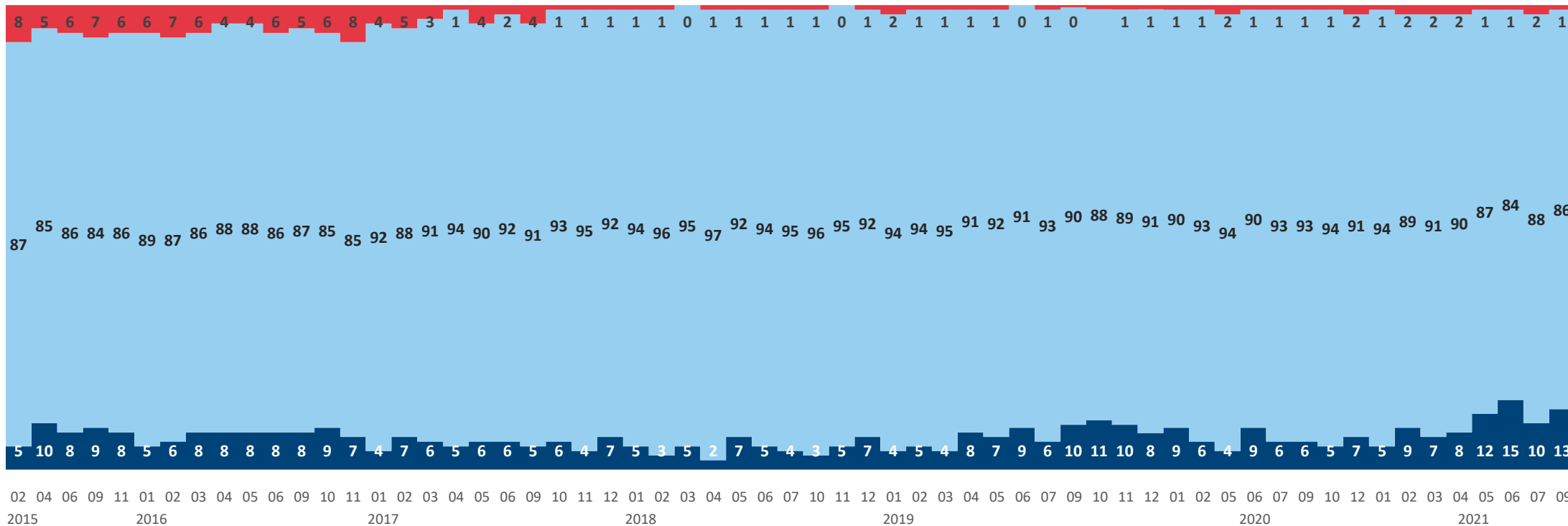


Q. Au cours des 12 prochains mois, votre entreprise envisage-t-elle de... ?

BASE : Ensemble



L'évolution des embauches (en %)



▼ Réduire le nombre de salariés

▶ Maintenir le nombre de salariés

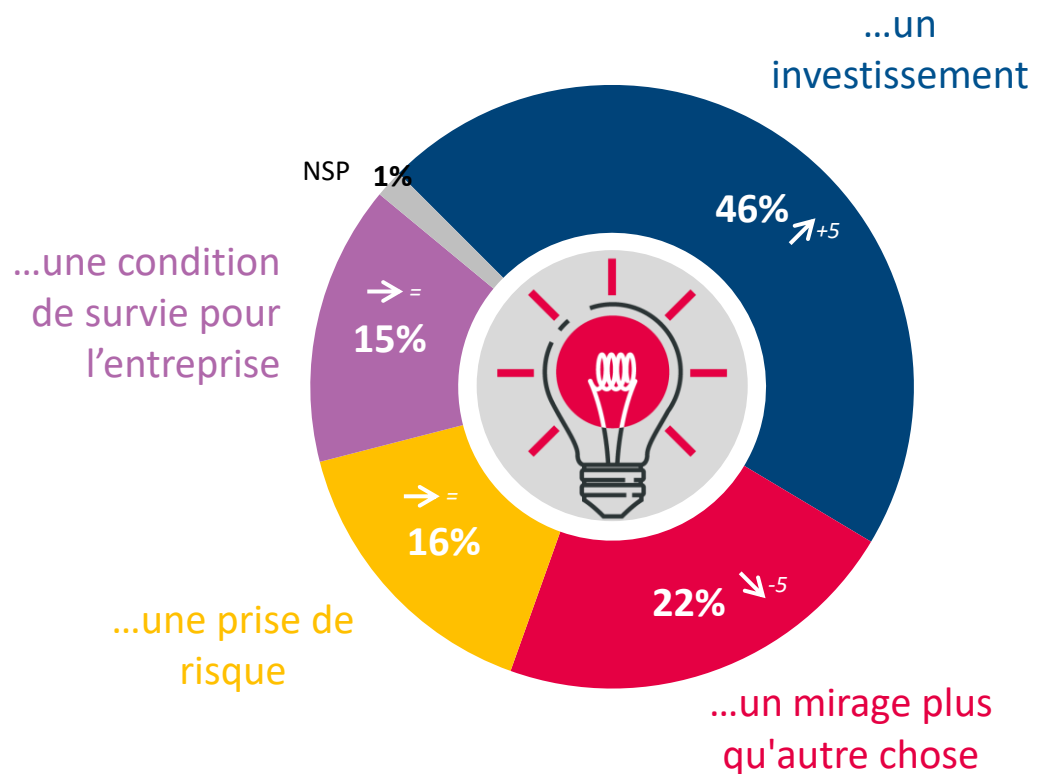
▲ Augmenter le nombre de salariés

Le rapport à l'innovation des dirigeants d'entreprise



Q. Innover c'est pour votre entreprise avant tout...

BASE : Ensemble



↗ ↘ Evolution depuis juillet 2021

Détail selon...

	...le Secteur d'activité				...la Taille d'entreprise	
	Industrie	Construction	Commerce	Services	0 à 9 salariés	10 salariés ou +
●	44%	58%	40%	46%	45%	64%
●	15%	15%	27%	22%	23%	6%
●	18%	16%	19%	14%	16%	8%
●	20%	11%	14%	16%	15%	21%
●	3%	-	-	2%	1%	1%

Le rapport à l'innovation des dirigeants d'entreprise



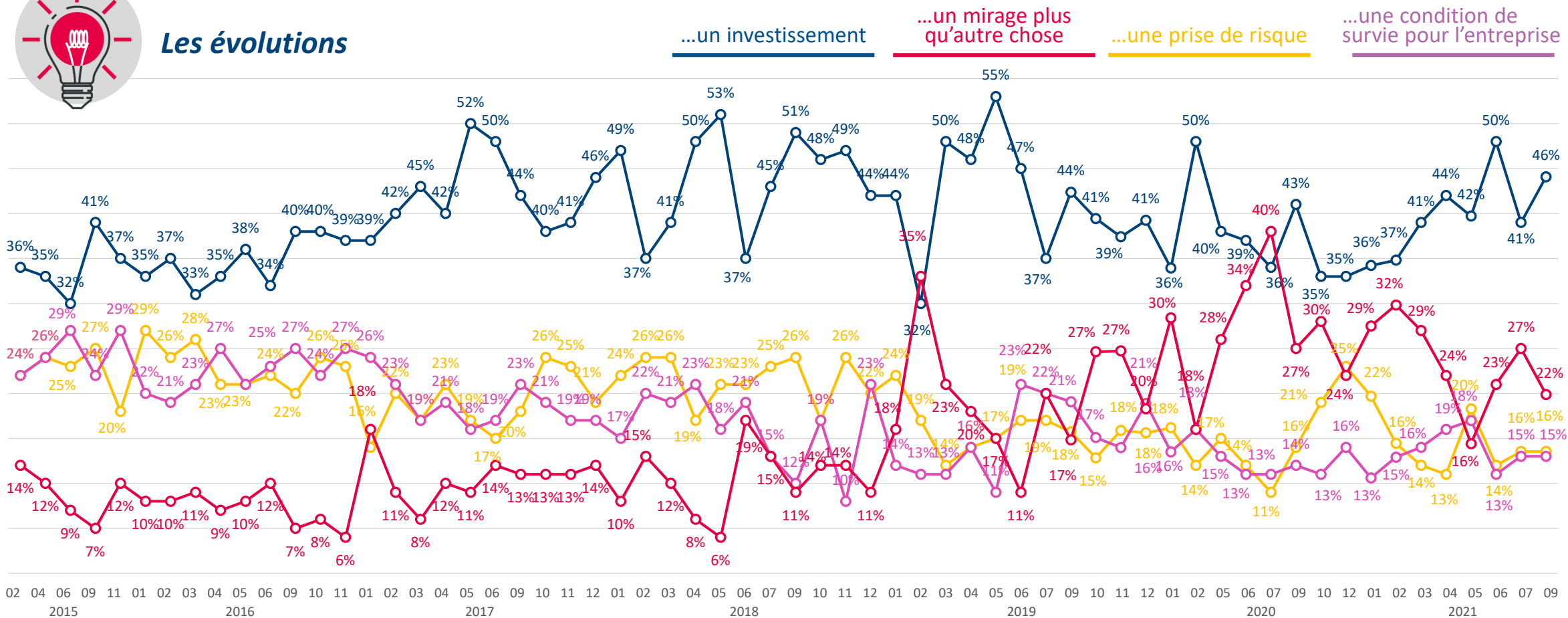
605
CHEFS D'ENTREPRISE

Q. Innover c'est pour votre entreprise avant tout...

BASE : Ensemble



Les évolutions



“opinionway

pour



**LA
TRIBUNE**

LCI

**La grande consultation
des entrepreneurs**