

# *“opinionway*

## *La grande consultation des entrepreneurs*

*- Vague 42 – Juillet 2019*

---

Sondage *“opinionway*

*pour*



**ESOMAR**  
member

A

# Méthodologie et principaux enseignements





Étude réalisée auprès d'un échantillon de **607 dirigeants d'entreprise.**

La représentativité de l'échantillon a été assurée par un redressement selon le secteur d'activité et la taille, après stratification par région d'implantation.



L'échantillon a été interrogé **par téléphone.**



Les interviews ont été réalisées **du mardi 16 au lundi 21 juillet 2019.**



OpinionWay a réalisé cette enquête en appliquant les procédures et règles de la norme ISO 20252



# 1 chef d'entreprise sur 4 ne part pas en vacances cet été

- ▶ Les vacances d'été étant entamées depuis déjà plusieurs semaines, 71% des dirigeants d'entreprise indiquent qu'ils vont prendre des jours de congé durant le mois d'août, alors que 5% déclarent qu'ils ont déjà pris des vacances en juillet et qu'ils n'en prendront pas davantage. **23% des dirigeants d'entreprises déclarent en revanche qu'ils ne prendront pas du tout de vacances cet été.** Parmi les chefs d'entreprise qui prennent des congés, une majorité souhaite se libérer complètement des obligations professionnelles : 57% vont se déconnecter totalement. **37% indiquent qu'ils vont continuer à suivre l'activité de leur entreprise,** bien que la plupart n'ait l'intention de ne répondre qu'aux demandes urgentes (31%).
  - Plus à même de s'organiser, les dirigeants d'entreprises comptant 10 salariés ou plus sont moins nombreux à ne pas partir en vacances de l'été (15% contre 23% des chefs d'entreprises comptant moins de 10 salariés). Les dirigeants d'entreprises comptant 10 salariés ou plus sont également plus nombreux à déconnecter totalement (61% contre 57% des chefs d'entreprises comptant moins de salariés) pendant leur congé.
- ▶ Alors que le CETA a été approuvé par l'Assemblée nationale et que l'UE a fixé un accord de principe avec les pays du Mercosur, **ces deux traités de libre-échange sont peu connus par les chefs d'entreprise** : dans les deux cas, 56% des chefs d'entreprise déclarent ne pas les connaître suffisamment. Du reste, **l'opinion des dirigeants informés est assez négative, 27% estimant que le CETA représente un risque de concurrence déloyale pour les entreprises françaises,** tout comme 30% pour l'accord avec les pays du Mercosur.
  - Les chefs des entreprises actives dans le secteur de l'industrie sont un peu plus positifs que les autres : respectivement 21% et 18% considèrent que le CETA et l'accord avec les pays du Mercosur représentent une opportunité d'accéder à de nouveaux marchés (contre respectivement 15% et 12% pour les entreprises de services).
- ▶ Les dirigeants d'entreprise rencontrent peu d'obstacles pour opérer la transformation digitale de leur entreprise. Alors que subir une attaque informatique devient un risque commun, le manque de culture en cybersécurité apparaît comme la difficulté principale (19%), suivi par la difficulté à intégrer les contraintes réglementaires (13%).



# Les dirigeants toujours confiants dans l'avenir

- ▶ Confiants vis-à-vis de leurs équipes, **55% des chefs d'entreprise jugent que la créativité de leurs collaborateurs favorise l'innovation**. Ils sont toutefois plus réservés sur l'efficacité des politiques d'aide à l'innovation. 42% considèrent ainsi que le système national d'aide est bien conçu, et 37% que les programmes européens d'aide à l'innovation sont accessibles. De plus, les dirigeants ont du mal à s'informer sur ces dispositifs : 40% seulement déclarent que l'information sur ces sujets est facilement accessible.
- ▶ **L'indicateur de l'optimisme continue d'évoluer à un niveau élevé (114 points)**, affichant une hausse sensible par rapport à juin 2019 (+7 points), provenant principalement d'un **regain de confiance des dirigeants d'entreprises comptant moins de 10 salariés (113 points, +9 points)**. Après trois mois à des niveaux élevés la confiance des dirigeants d'entreprises plus grandes connaît quant à elle un repli (119 points, -7 points par rapport à juin 2019).
- ▶ Après avoir atteint un niveau record, la part de chefs d'entreprises se déclarant confiants enregistre une baisse importante (45%, -18 points), tout comme celle de ceux qui se déclarent optimistes (31%, -11 points). Ces sentiments demeurent toutefois les plus partagés, avec en plus un sentiment de sérénité évoqué par 22% des dirigeants (+12 points). **Finalement, les chefs d'entreprise affichent leur satisfaction vis-à-vis de la situation économique actuelle : 58% estiment que « c'est très bien en ce moment » (+9 points)**.
- ▶ Les tensions étant toujours vives, **la situation économique mondiale demeure une source d'inquiétude : 42% des chefs d'entreprises seulement sont confiants pour ses perspectives (-3 points)**. La situation nationale paraît désormais plus assurée : 47% des dirigeants sont confiants pour l'économie française (+3 points), et 79% pour leur entreprise (+6 points). Ils sont toutefois de moins en moins nombreux à considérer que « ce sera mieux demain » (14%, -7 points).



B

Les résultats



# 1

## Les questions d'actualité



# Les congés pris cet été par les chefs d'entreprise



Q : Au mois d'août, combien de jours de vacances allez-vous prendre (en ne comptabilisant que les jours ouvrés) ?

– BASE : 607 CHEFS D'ENTREPRISE



Sous-total Prend des vacances

**76%**

...le Secteur d'activité

Industrie Construction Commerce Services

...la Taille d'entreprise

0 à 9 salariés 10 salariés ou +

	Industrie	Construction	Commerce	Services	0 à 9 salariés	10 salariés ou +
<b>Sous-total Prend des vacances</b>	<b>75%</b>	<b>86%</b>	<b>72%</b>	<b>77%</b>	<b>76%</b>	<b>85%</b>
Moins de 3 jours	-	3%	9%	9%	8%	2%
Entre 3 et 7 jours	16%	5%	12%	6%	8%	5%
Entre 1 et 2 semaines	25%	25%	23%	27%	26%	21%
Entre 2 et 3 semaines	18%	31%	20%	23%	22%	40%
Plus de 3 semaines	9%	13%	6%	7%	7%	9%
Prend uniquement des vacances en juillet	7%	9%	2%	5%	5%	8%
Ne prend pas de vacances cet été	25%	14%	28%	22%	23%	15%
NSP	-	-	-	1%	1%	-





# La déconnexion pendant les vacances

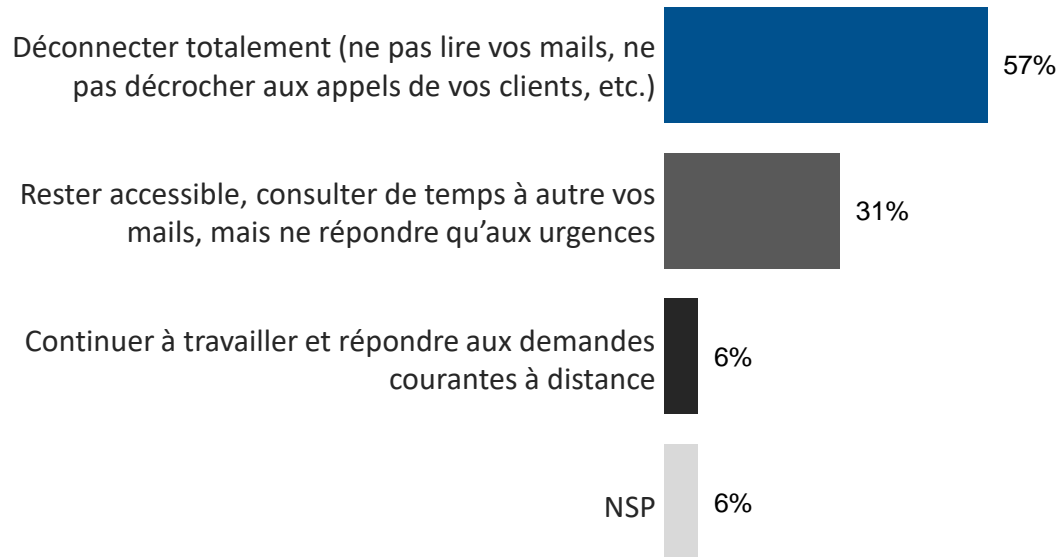


Q : Pendant ces vacances, quelle attitude vis-à-vis du travail allez-vous adopter ?

– BASE : 464 CHEFS D'ENTREPRISE PRENANT DES VACANCES



Sous-total Ne déconnectent pas  
**37%**



	...le Secteur d'activité				...la Taille d'entreprise	
	Industrie	Construction	Commerce	Services	0 à 9 salariés	10 salariés ou +
Sous-total Ne déconnectent pas	45%	48%	36%	33%	36%	37%
Déconnecter totalement (ne pas lire vos mails, ne pas décrocher aux appels de vos clients, etc.)	51%	52%	54%	60%	57%	61%
Rester accessible, consulter de temps à autre vos mails, mais ne répondre qu'aux urgences	37%	42%	27%	28%	30%	33%
Continuer à travailler et répondre aux demandes courantes à distance	8%	6%	9%	5%	6%	4%
NSP	4%	-	10%	7%	7%	2%



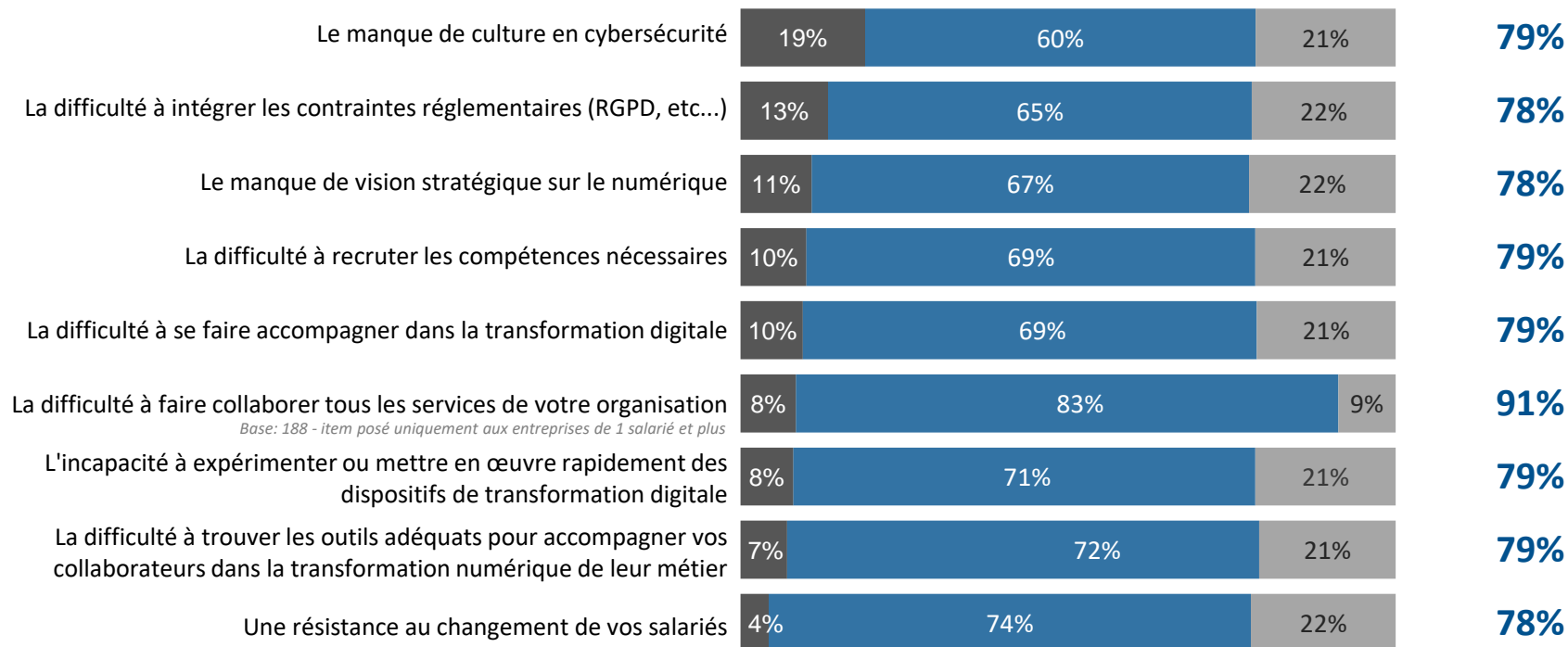
# Les obstacles à la transformation digitale des entreprises

**?** Q : Parlons maintenant de la transformation digitale des entreprises. Vous personnellement, diriez-vous que votre entreprise a déjà été concernée ou pas par chacune des situations suivantes liée à la mise en œuvre de la transformation digitale de son entreprise ?  
 – BASE : 607 CHEFS D'ENTREPRISE



**CHEFS D'ENTREPRISE**  
 Juillet 2019

**Sous-total  
 A essayé**



● Concernée      ● Pas concernée      ● Vous ne savez pas, vous n'avez jamais essayé



# Les obstacles à la transformation digitale des entreprises



Q : Parlons maintenant de la transformation digitale des entreprises. Vous personnellement, diriez-vous que votre entreprise a déjà été concernée ou pas par chacune des situations suivantes liée à la mise en œuvre de la transformation digitale de son entreprise ?

– BASE : 607 CHEFS D'ENTREPRISE

	Concerné	...le Secteur d'activité				...la Taille d'entreprise	
		Industrie	Construction	Commerce	Services	0 à 9 salariés	10 salariés ou +
Le manque de culture en cybersécurité	<b>19%</b>	23%	12%	17%	21%	19%	18%
La difficulté à intégrer les contraintes réglementaires (RGPD, etc...)	<b>13%</b>	16%	8%	10%	15%	13%	18%
Le manque de vision stratégique sur le numérique	<b>11%</b>	17%	7%	9%	12%	11%	13%
La difficulté à recruter les compétences nécessaires	<b>10%</b>	19%	5%	8%	11%	10%	17%
La difficulté à se faire accompagner dans la transformation digitale	<b>10%</b>	16%	7%	8%	10%	9%	11%
La difficulté à faire collaborer tous les services de votre organisation	<b>8%</b>	7%	4%	9%	10%	8%	14%
<small>Base: 188 - item posé uniquement aux entreprises de 1 salarié et plus</small>							
L'incapacité à expérimenter ou mettre en œuvre rapidement des dispositifs de transformation digitale	<b>8%</b>	8%	5%	8%	9%	8%	11%
La difficulté à trouver les outils adéquats pour accompagner vos collaborateurs dans la transformation numérique de leur métier	<b>7%</b>	8%	4%	6%	8%	7%	10%
Une résistance au changement de vos salariés	<b>4%</b>	6%	2%	4%	5%	4%	15%



# Les opinions à l'égard de l'innovation



Q : Pour chacune des affirmations suivantes concernant l'innovation, dites-nous si vous êtes tout à fait d'accord, plutôt d'accord, plutôt pas d'accord ou pas du tout d'accord ?

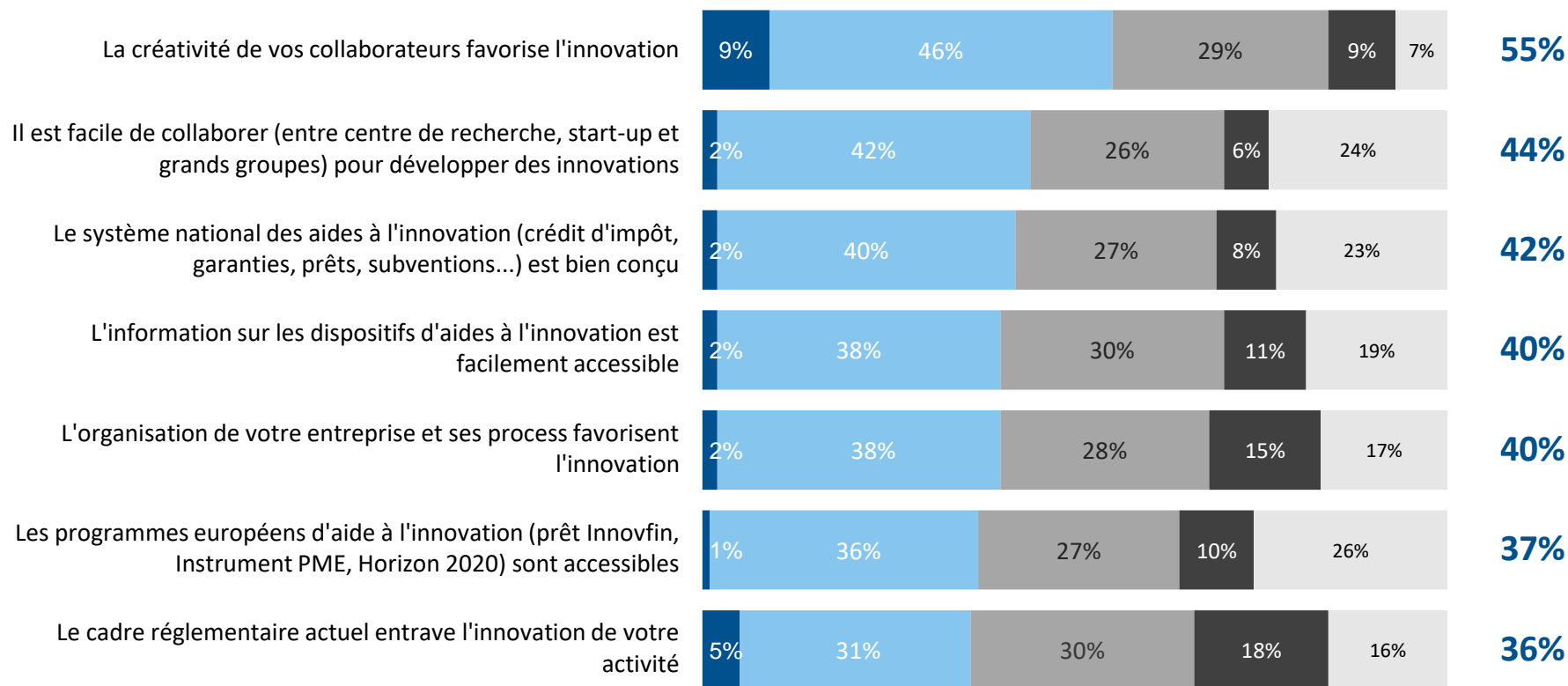
– BASE : 607 CHEFS D'ENTREPRISE



**CHEFS D'ENTREPRISE**

Juillet 2019

*D'accord*



● Tout à fait d'accord   
 ● Plutôt d'accord   
 ● Plutôt pas d'accord   
 ● Pas du tout d'accord   
 ● NSP



# Les opinions à l'égard de l'innovation



Q : Pour chacune des affirmations suivantes concernant l'innovation, dites-nous si vous êtes tout à fait d'accord, plutôt d'accord, plutôt pas d'accord ou pas du tout d'accord ?

– BASE : 607 CHEFS D'ENTREPRISE

	D'accord	Détail selon... le Secteur d'activité				...la Taille d'entreprise	
		Industrie	Construction	Commerce	Services	0 à 9 salariés	10 salariés ou +
La créativité de vos collaborateurs favorise l'innovation	<b>55%</b>	64%	42%	44%	62%	50%	74%
Il est facile de collaborer (entre centre de recherche, start-up et grands groupes) pour développer des innovations	<b>44%</b>	40%	39%	41%	46%	42%	75%
Le système national des aides à l'innovation (crédit d'impôt, garanties, prêts, subventions...) est bien conçu	<b>42%</b>	37%	48%	34%	45%	41%	66%
L'information sur les dispositifs d'aides à l'innovation est facilement accessible	<b>40%</b>	32%	43%	38%	41%	39%	64%
L'organisation de votre entreprise et ses process favorisent l'innovation	<b>40%</b>	49%	36%	34%	42%	39%	73%
Les programmes européens d'aide à l'innovation (prêt Innovfin, Instrument PME, Horizon 2020) sont accessibles	<b>37%</b>	29%	39%	30%	39%	36%	53%
Le cadre réglementaire actuel entrave l'innovation de votre activité	<b>36%</b>	31%	37%	36%	37%	35%	56%

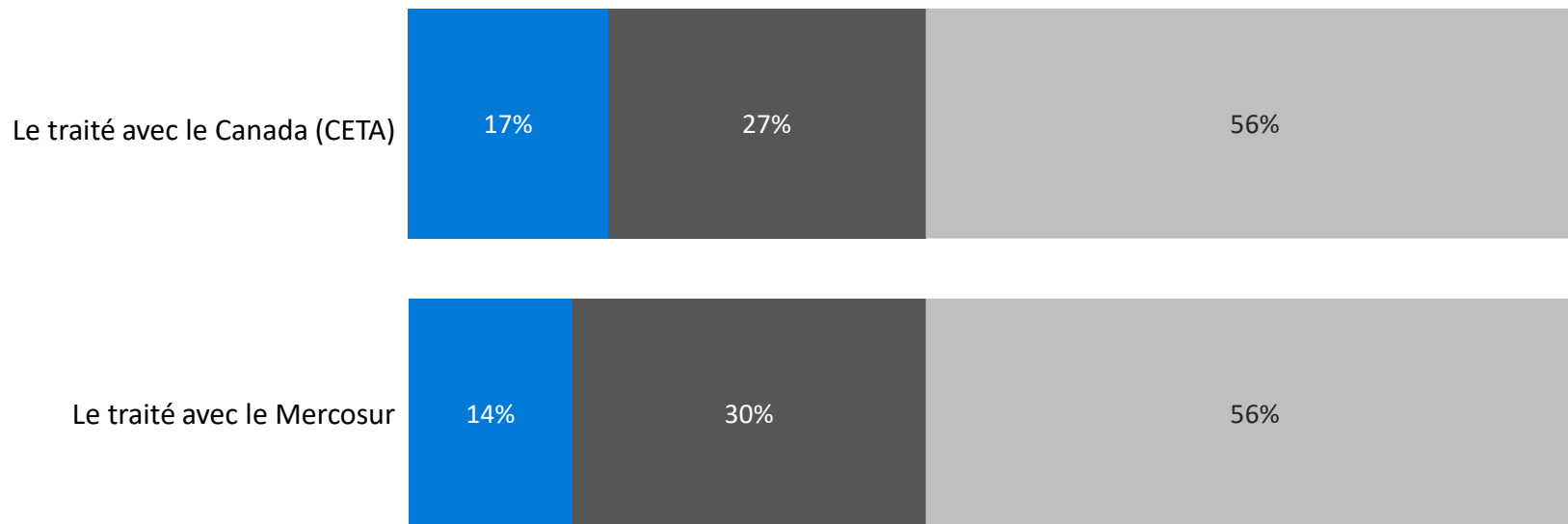


# L'opinion des chefs d'entreprise sur les traités de libre-échange



Q : L'Union européenne négocie deux traités de libre-échange avec le Mercosur et avec le Canada (CETA). Selon vous, chacun de ces traités de libre-échange représente-il plutôt pour les entreprises françaises... ?

– BASE : 607 CHEFS D'ENTREPRISE



Une opportunité d'accéder à de nouveaux marchés



Un risque de concurrence déloyale



Vous ne connaissez pas suffisamment pour vous prononcer / NSP



# L'opinion des chefs d'entreprise sur les traités de libre-échange



Q : L'Union européenne négocie deux traités de libre-échange avec le Mercosur et avec le Canada (CETA). Selon vous, chacun de ces traités de libre-échange représente-il plutôt pour les entreprises françaises... ?

– BASE : 607 CHEFS D'ENTREPRISE



Détail selon...

	...le Secteur d'activité				...la Taille d'entreprise	
	Industrie	Construction	Commerce	Services	0 à 9 salariés	10 salariés ou +
Le traité avec le Canada (CETA) <b>17%</b>	21%	15%	20%	15%	16%	27%
Le traité avec le Mercosur <b>14%</b>	18%	15%	18%	12%	13%	28%

% Une opportunité





## Les questions barométriques

La situation actuelle





# L'indicateur de l'optimisme

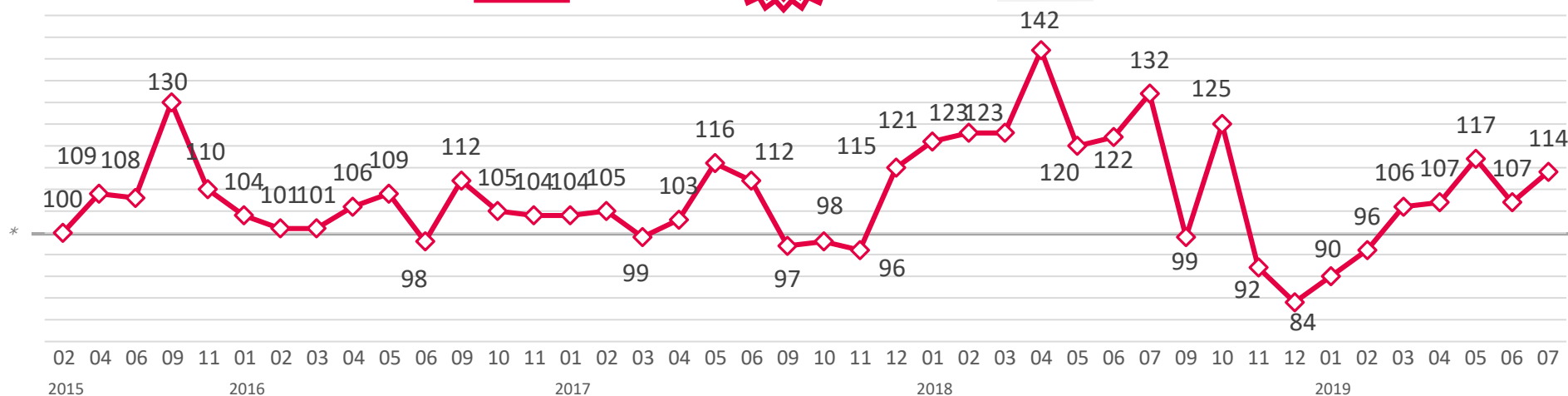


CHEFS D'ENTREPRISE

Juillet 2019

L'indicateur prend en compte les questions de confiance à l'égard de l'évolution de l'économie et d'appréciation de la situation actuelle.

114



\* La référence est la vague 1 de février 2015 (base 100) pour chaque groupe d'entreprises

# L'indicateur de l'optimisme



0 à 9 salariés

07/  
2019

113

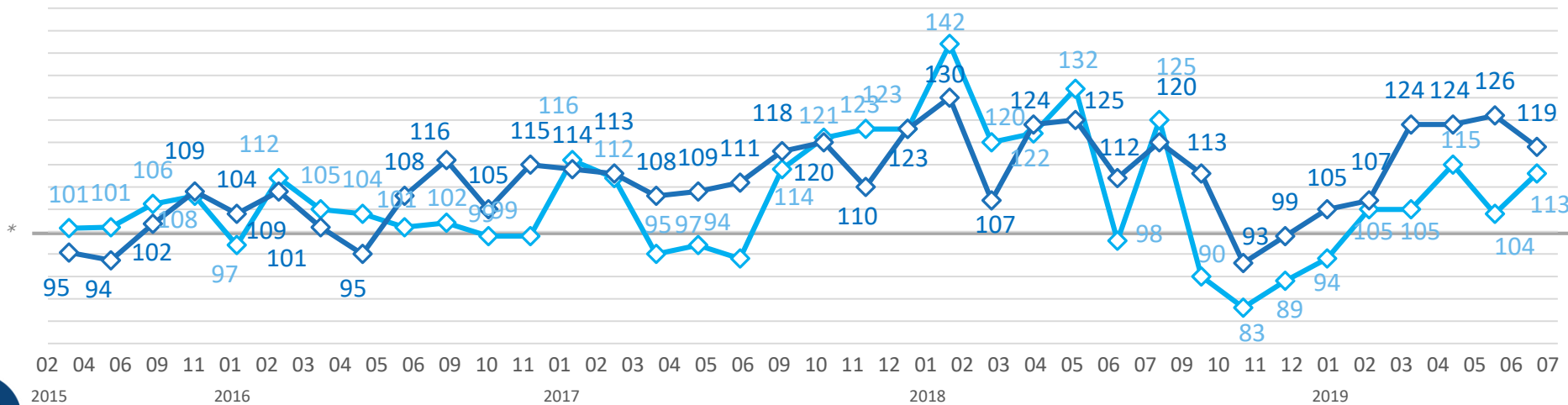


10 salariés ou +

07/  
2019

119

L'indicateur prend en compte les questions de confiance à l'égard de l'évolution de l'économie et d'appréciation de la situation actuelle.

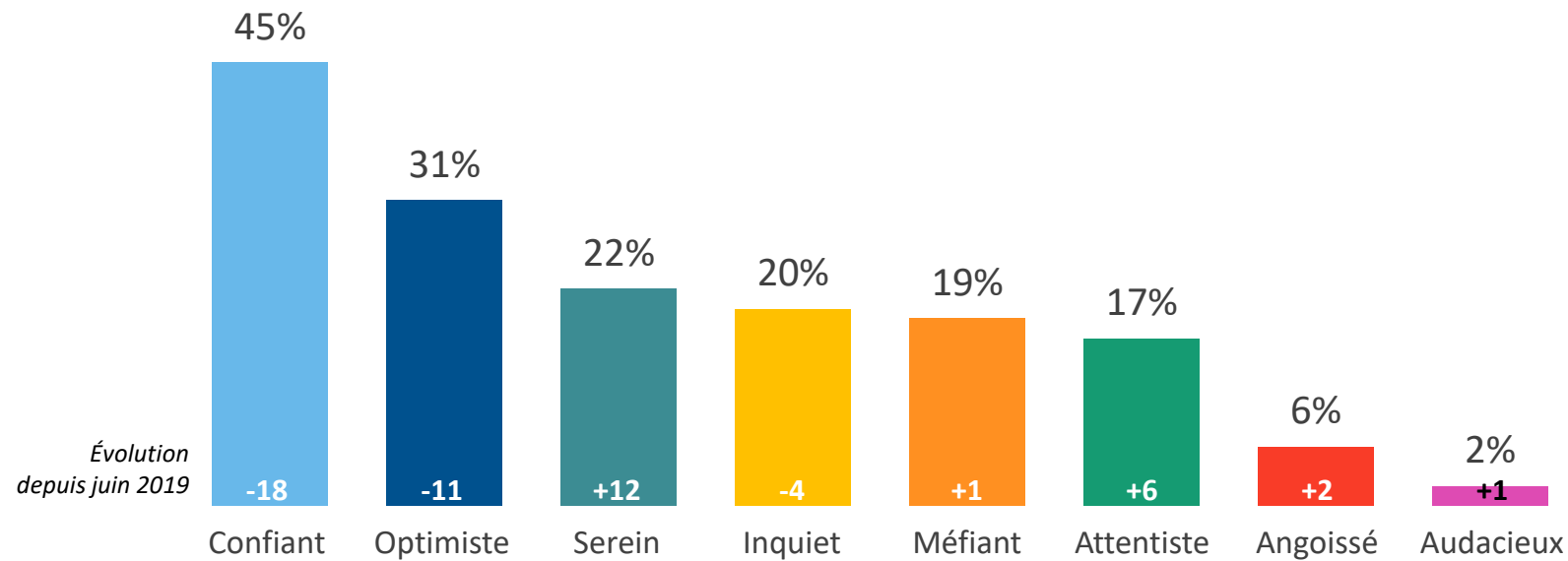


\* La référence est la vague 1 de février 2015 (base 100) pour chaque groupe d'entreprises

# L'état d'esprit actuel



Parmi les qualificatifs suivants, quels sont ceux qui caractérisent le mieux votre état d'esprit actuel ?  
– BASE : 607 CHEFS D'ENTREPRISE / plusieurs réponses possibles / total supérieur à 100%



# L'état d'esprit actuel



Parmi les qualificatifs suivants, quels sont ceux qui caractérisent le mieux votre état d'esprit actuel ?  
 – BASE : 607 CHEFS D'ENTREPRISE / plusieurs réponses possibles / total supérieur à 100%

Confiant

Optimiste

Serein

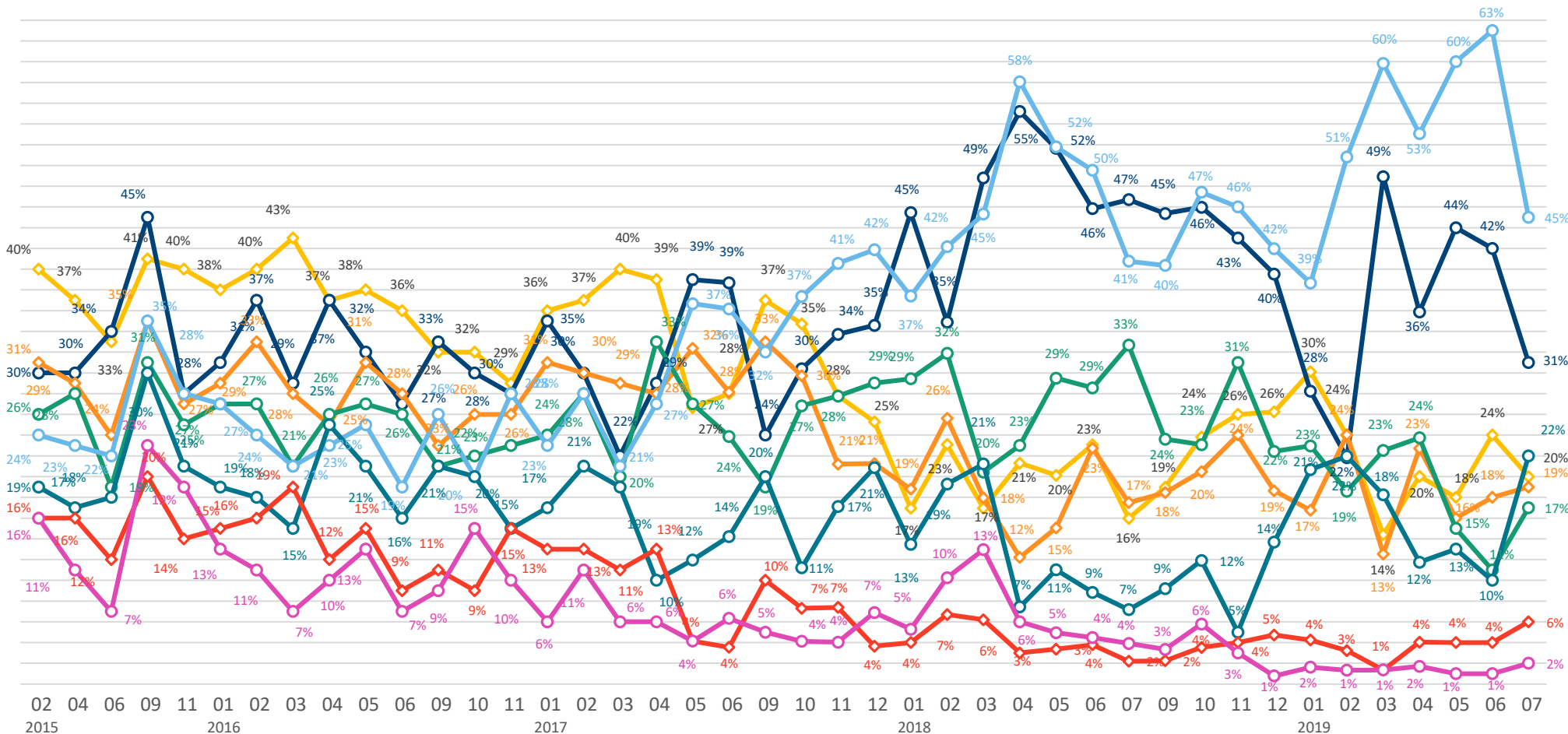
Inquiet

Méfiant

Attentiste

Angoissé

Audacieux



# L'état d'esprit actuel



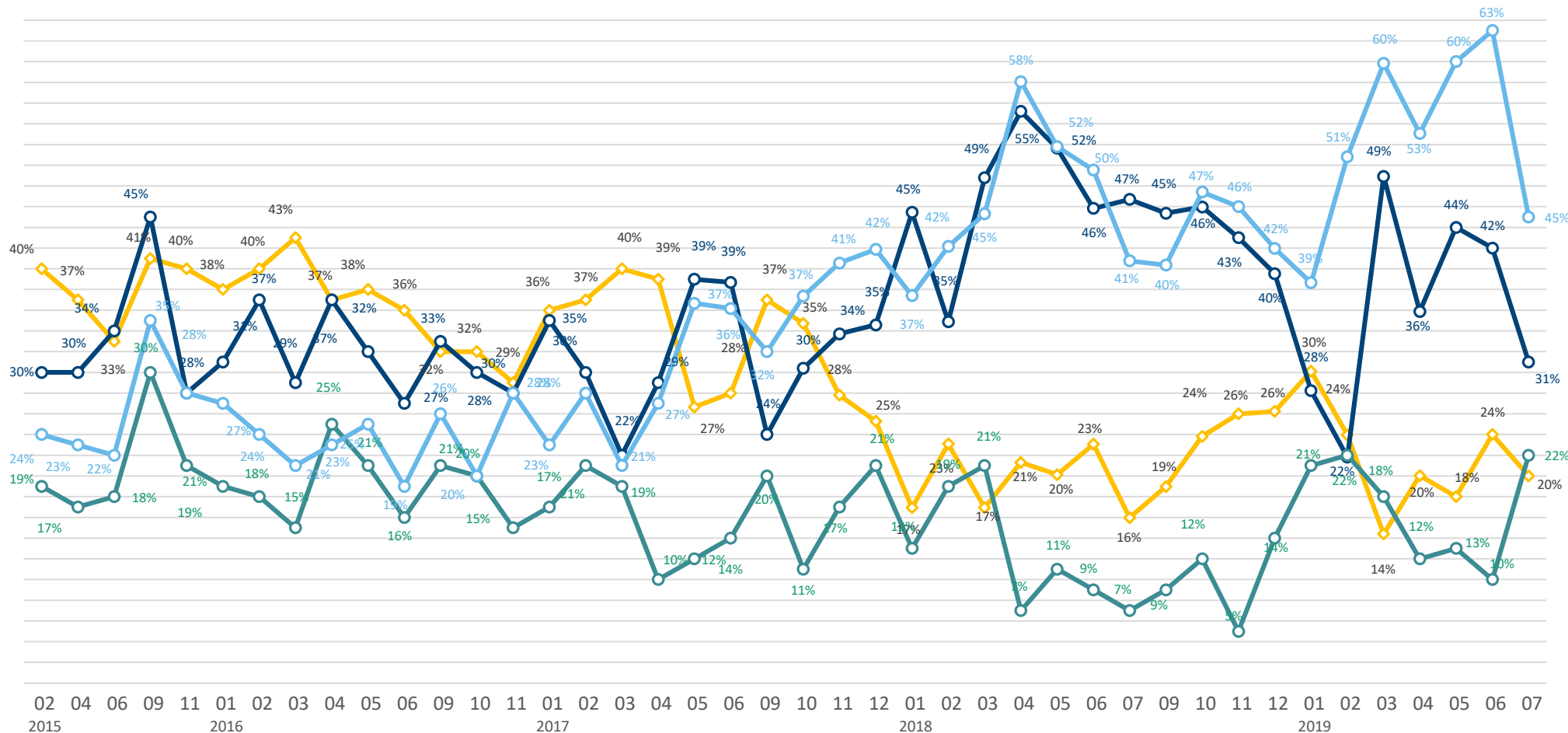
Parmi les qualificatifs suivants, quels sont ceux qui caractérisent le mieux votre état d'esprit actuel ?  
 – BASE : 608 CHEFS D'ENTREPRISE / plusieurs réponses possibles / total supérieur à 100%

Confiant

Optimiste

Serein

Inquiet



# L'état d'esprit actuel



Parmi les qualificatifs suivants, quels sont ceux qui caractérisent le mieux votre état d'esprit actuel ?

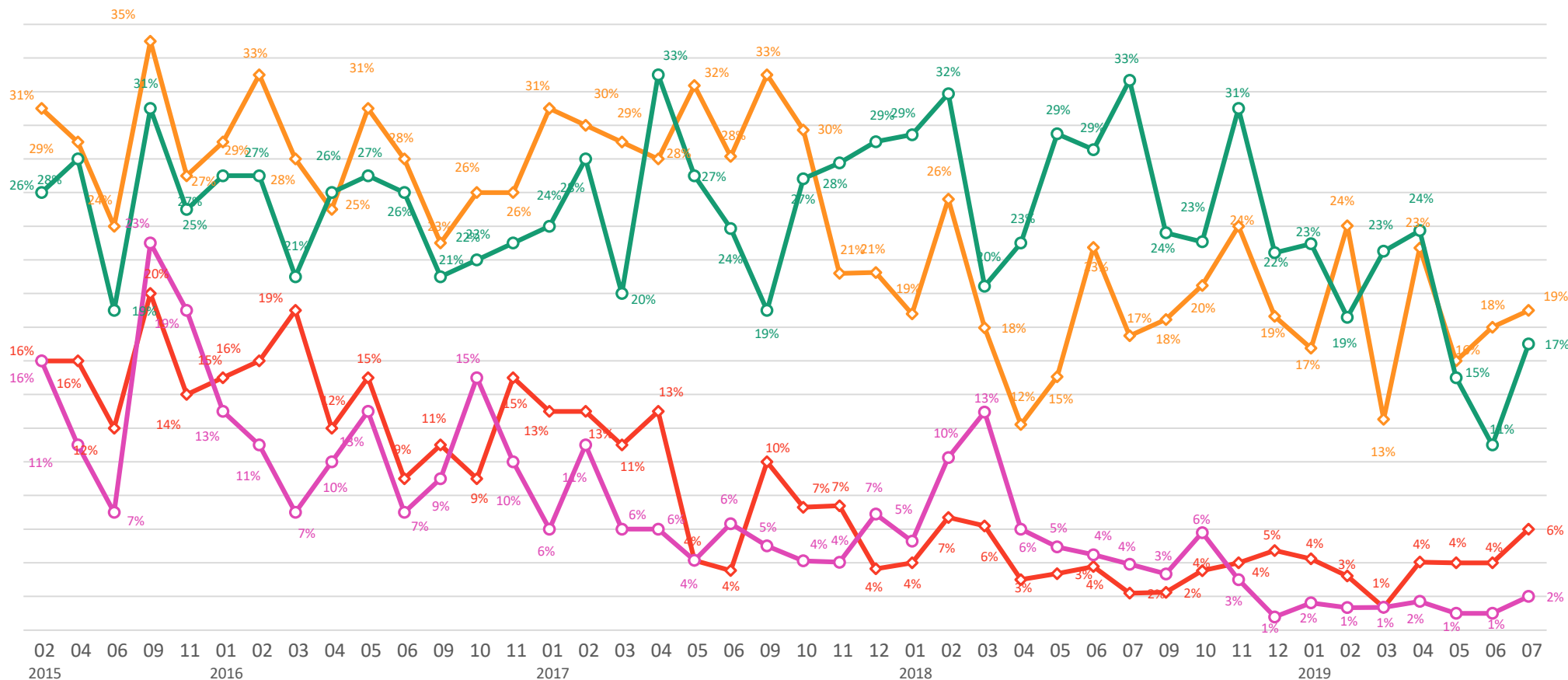
– BASE : 607 CHEFS D'ENTREPRISE / plusieurs réponses possibles / total supérieure à 100%

Méfiant

Attentiste

Angoissé

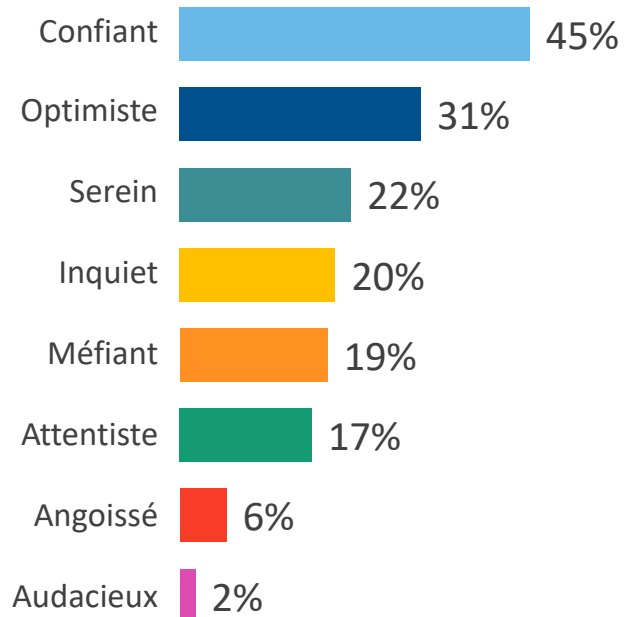
Audacieux



# L'état d'esprit actuel



Parmi les qualificatifs suivants, quels sont ceux qui caractérisent le mieux votre état d'esprit actuel ?  
 – BASE : 607 CHEFS D'ENTREPRISE / plusieurs réponses possibles / total supérieur à 100%



Détail selon...

...le Secteur d'activité

...la Taille d'entreprise

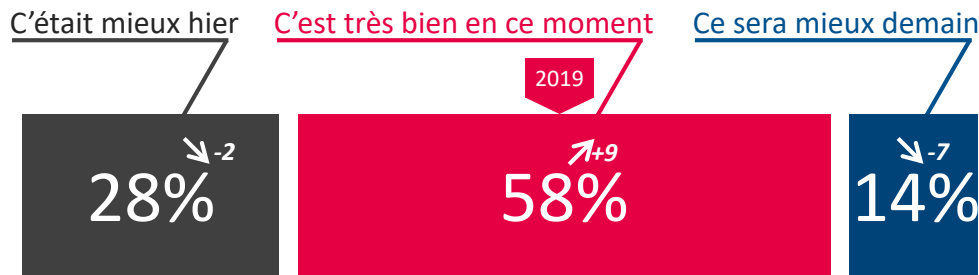
	Industrie	Construction	Commerce	Services	0 à 9 salariés	10 salariés ou +
Confiant	32%	50%	32%	51%	44%	63%
Optimiste	35%	25%	35%	31%	31%	34%
Serein	16%	22%	20%	23%	21%	36%
Inquiet	26%	8%	28%	19%	21%	13%
Méfiant	13%	28%	25%	15%	19%	16%
Attentiste	17%	40%	14%	14%	17%	14%
Angoissé	9%	3%	11%	5%	7%	2%
Audacieux	4%	1%	3%	2%	2%	4%



# L'appréciation de la situation actuelle



Dans le contexte actuel vous êtes plutôt porté à dire... ?  
 – BASE : 607 CHEFS D'ENTREPRISE

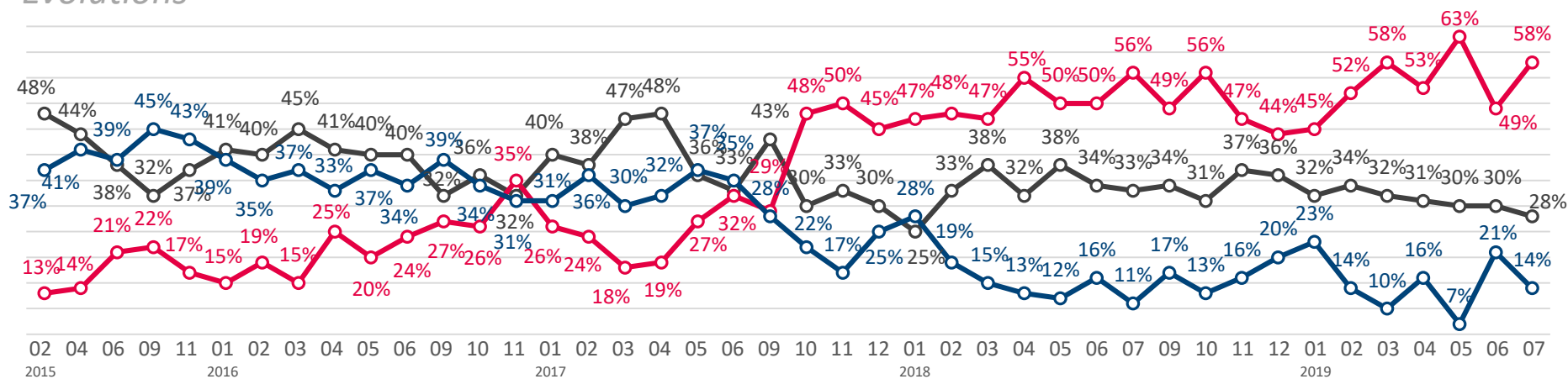


$\uparrow +$   $\downarrow -$  Evolution depuis juin 2019

Détail selon...

	...le Secteur d'activité				...la Taille d'entreprise	
	Industrie	Construction	Commerce	Services	0 à 9 salariés	10 salariés ou +
●	33%	22%	38%	25%	29%	18%
●	54%	62%	46%	62%	57%	68%
●	13%	16%	16%	13%	14%	14%

## Évolutions





# 3

## Les questions barométriques

Les perspectives des chefs d'entreprise

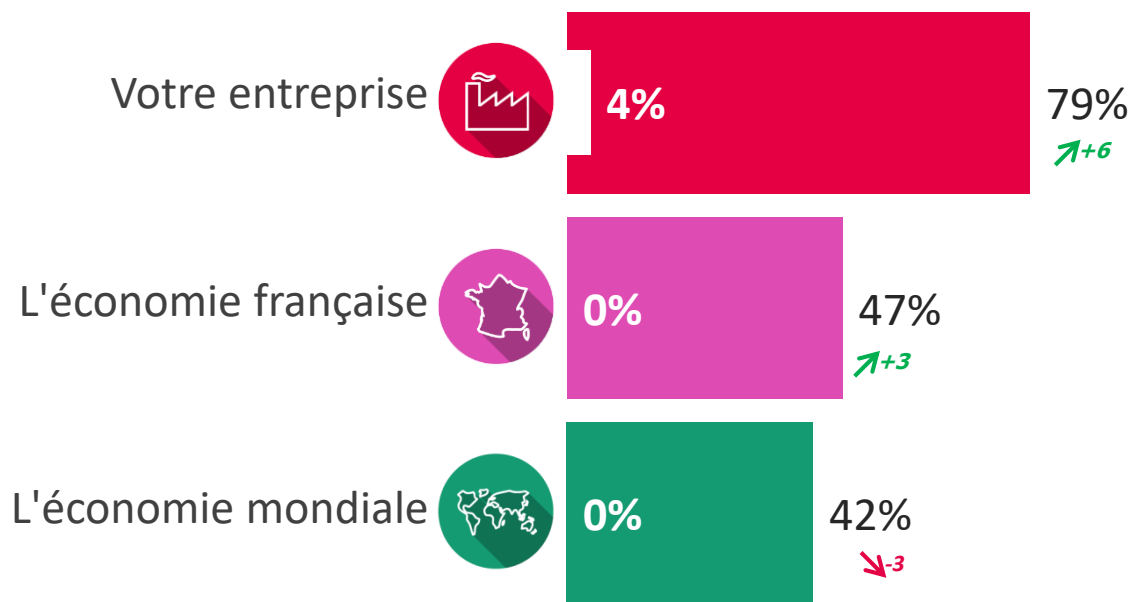


# Les niveaux de confiance - Perspectives 12 prochains mois

**?** Concernant les perspectives des 12 prochains mois, diriez-vous que vous êtes très confiant, assez confiant, assez inquiet, très inquiet, pour... ?  
 – BASE : 607 CHEFS D'ENTREPRISE



○ Très confiant    ● Très + Assez confiant



↑+ ↓- Evolution depuis juin 2019

« Très + Assez confiant » selon...

...le Secteur d'activité

Industrie    Construction    Commerce    Services

...la Taille d'entreprise

0 à 9 salariés    10 salariés ou +

Secteur / Taille	Industrie	Construction	Commerce	Services	0 à 9 salariés	10 salariés ou +
Votre entreprise	72%	90%	66%	83%	79%	89%
L'économie française	40%	60%	32%	51%	46%	65%
L'économie mondiale	31%	62%	27%	45%	41%	57%

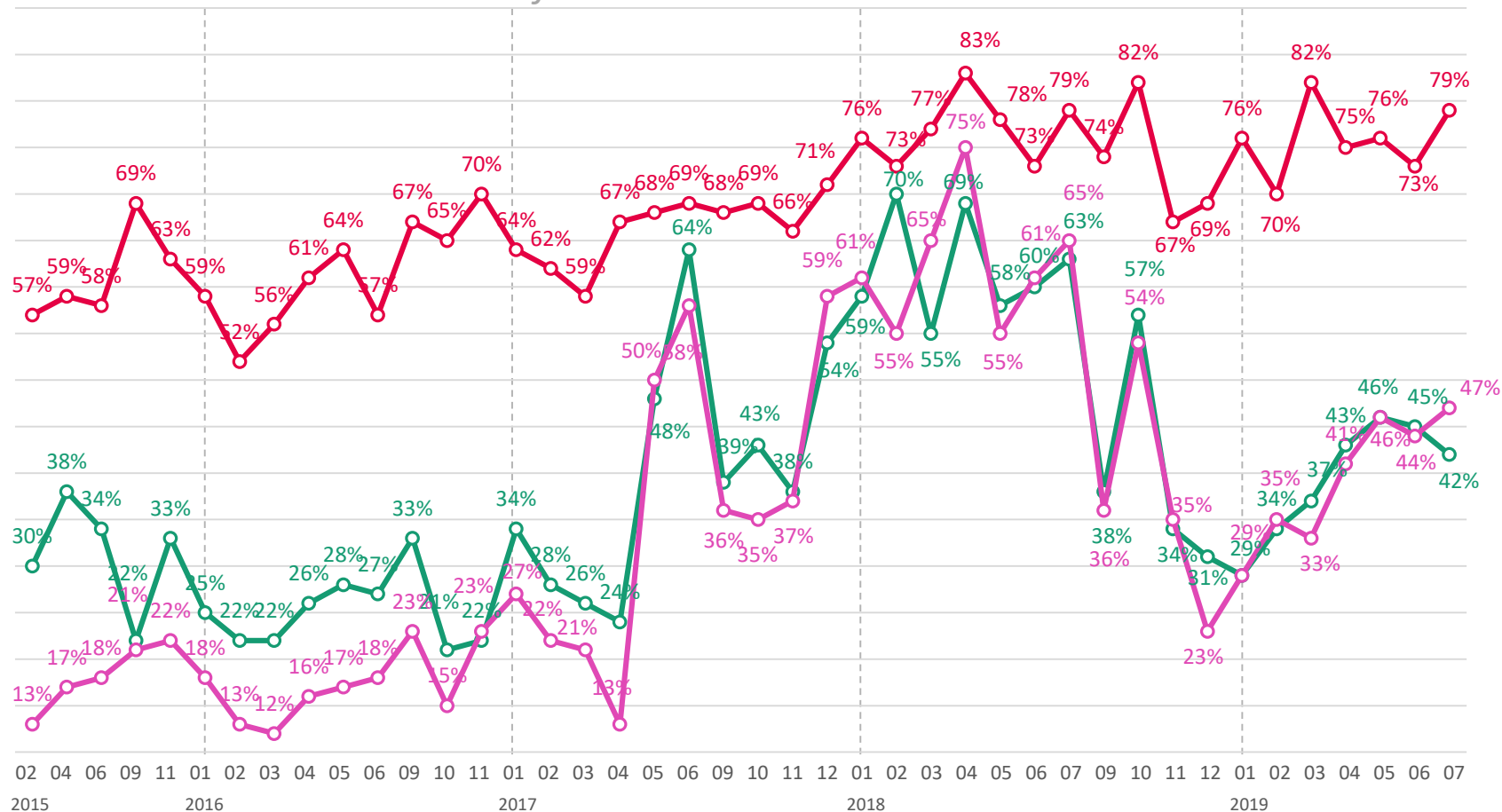


# Les niveaux de confiance - Perspectives 12 prochains mois



Concernant les perspectives des 12 prochains mois, diriez-vous que vous êtes très confiant, assez confiant, assez inquiet, très inquiet, pour... ?  
 – BASE : 607 CHEFS D'ENTREPRISE

## Évolutions - % Très + Assez confiant



Votre entreprise



L'économie française



L'économie mondiale

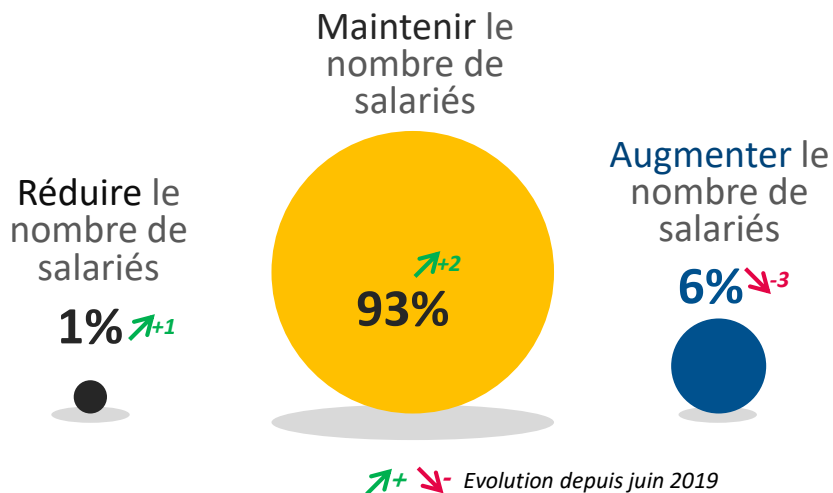


# Les évolutions pronostiquées des embauches pour 2018



Au cours des 12 prochains mois, votre entreprise envisage-t-elle de ... ?

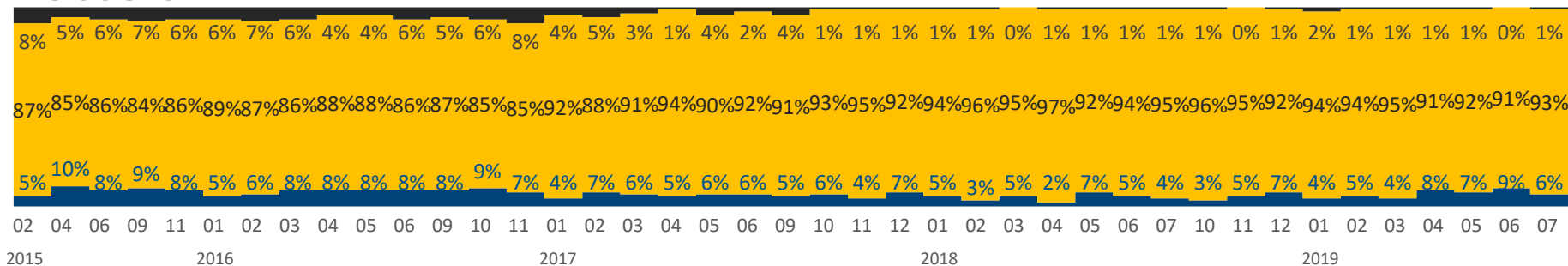
– BASE : 607 CHEFS D'ENTREPRISE



Détail selon...

	...le Secteur d'activité				...la Taille d'entreprise	
	Industrie	Construction	Commerce	Services	0 à 9 salariés	10 salariés ou +
●	2%	-	3%	1%	2%	2%
●	88%	96%	92%	93%	94%	68%
●	10%	4%	5%	6%	4%	30%

## Évolutions



# Le rapport à l'innovation



Innové, c'est pour votre entreprise avant tout... ?

– BASE : 607 CHEFS D'ENTREPRISE

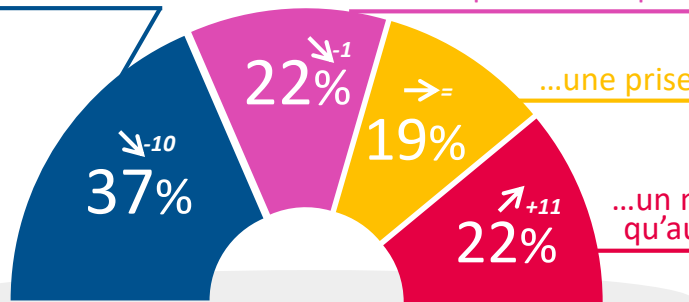


...un investissement

...une condition de survie pour l'entreprise

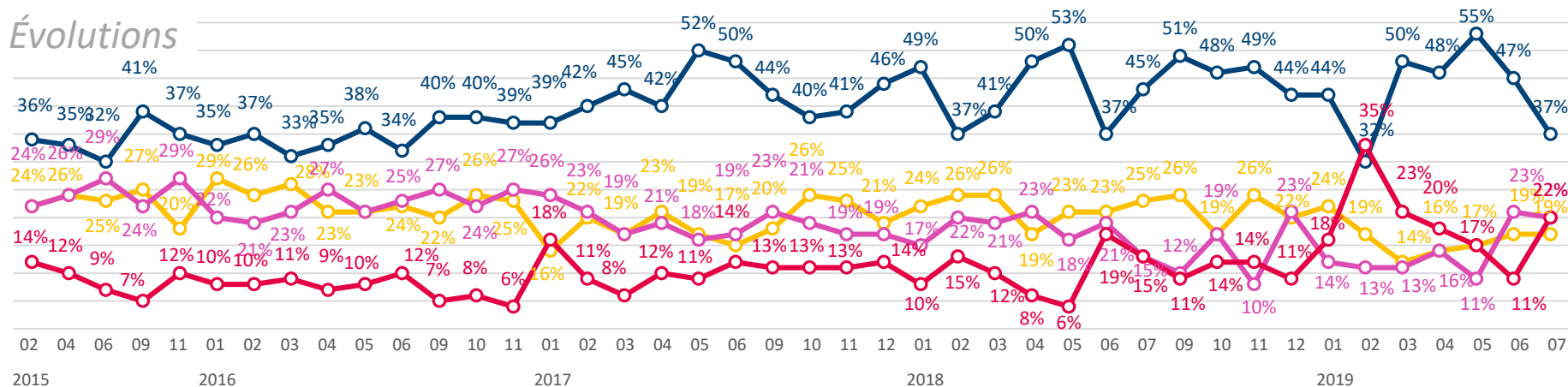
...une prise de risque

...un mirage plus qu'autre chose



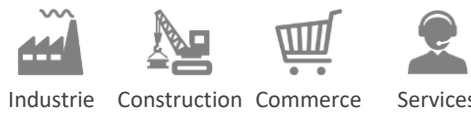
↗+ ↘- Evolution depuis juin 2019

## Évolutions



Détail selon...

...le Secteur d'activité



...la Taille d'entreprise



	Industrie	Construction	Commerce	Services	0 à 9 salariés	10 salariés ou +
●	43%	35%	38%	37%	36%	63%
●	25%	26%	24%	20%	22%	19%
●	22%	28%	14%	18%	19%	6%
●	10%	11%	24%	25%	23%	12%

