



# Observatoire des PME-ETI

93<sup>ème</sup> édition – Janvier 2020

*“opinionway*

15 place de la République 75003 Paris



ESOMAR  
member

## Rapport



*pour*

## Challenge<sup>s</sup>



# MÉTHODOLOGIE

*“opinionway*

# “ La méthodologie



▶ Étude quantitative réalisée auprès d'un échantillon de 302 dirigeants d'entreprises (PDG, DG, DAF, ...) dont le chiffre d'affaires est compris entre 15 et 500 millions d'euros.



▶ L'échantillon a été interrogé par **téléphone sous système CATI** par notre partenaire Ariane Etudes.



▶ Dates de terrain : L'échantillon a été interrogé du **2** au **14 janvier 2020**.



▶ La représentativité de l'échantillon a été assurée par un redressement en termes de **secteurs d'activité** et de **taille salariale**.



▶ OpinionWay a réalisé cette enquête en appliquant les procédures et règles de la norme ISO 20252.



▶ OpinionWay rappelle par ailleurs que les résultats de ce sondage doivent être lus en tenant compte des marges d'incertitude : 5,7 au plus pour un échantillon de 300 répondants.

Toute publication totale ou partielle doit impérativement utiliser la mention complète suivante :  
« **Observatoire de la performance des PME/ETI – OpinionWay/Banque PALATINE pour Challenges** »  
et aucune reprise de l'enquête ne pourra être dissociée de cet intitulé.



# SYNTHÈSE



# Synthèse des résultats

- ▶ **Une grande confiance des dirigeants de PME-ETI en leur entreprise confirmée en ce début 2020, et des niveaux de confiance en l'économie française et mondiale qui repartent à la hausse après la chute de fin 2019 (chute liée notamment au contexte de grèves)**
  - La confiance en sa propre entreprise est toujours très forte (87%, +2 points)
  - La confiance en l'économie française remonte légèrement (65%, +4 points) sans toutefois retrouver le niveau du second semestre 2019
  - Et la confiance en l'économie mondiale repart également un peu à la hausse (56%, +4 points)
- ▶ **Les dirigeants de PME-ETI dressent un bilan plutôt positif de l'année 2019 pour leur entreprise...**
  - Ils déclarent en majorité (85%) que l'activité de leur entreprise a été satisfaisante en 2019. Un bilan à nuancer toutefois puisque 75% l'estiment « plutôt » satisfaisante, et 10% seulement « très » satisfaisante.
  - Spontanément, c'est le mot « stabilité » qui ressort le plus pour résumer l'année, suivi de « croissance », mais aussi de « difficulté ».
- ▶ **... et se montrent ambitieux pour 2020**
  - Pour résumer leur vision de l'année à venir, les dirigeants de PME-ETI sont optimistes : les mots « croissance » et « investissement » sont dans le top 3 (1<sup>er</sup> et 3<sup>ème</sup> respectivement ; le mot « stabilité » étant en 2<sup>ème</sup> position).

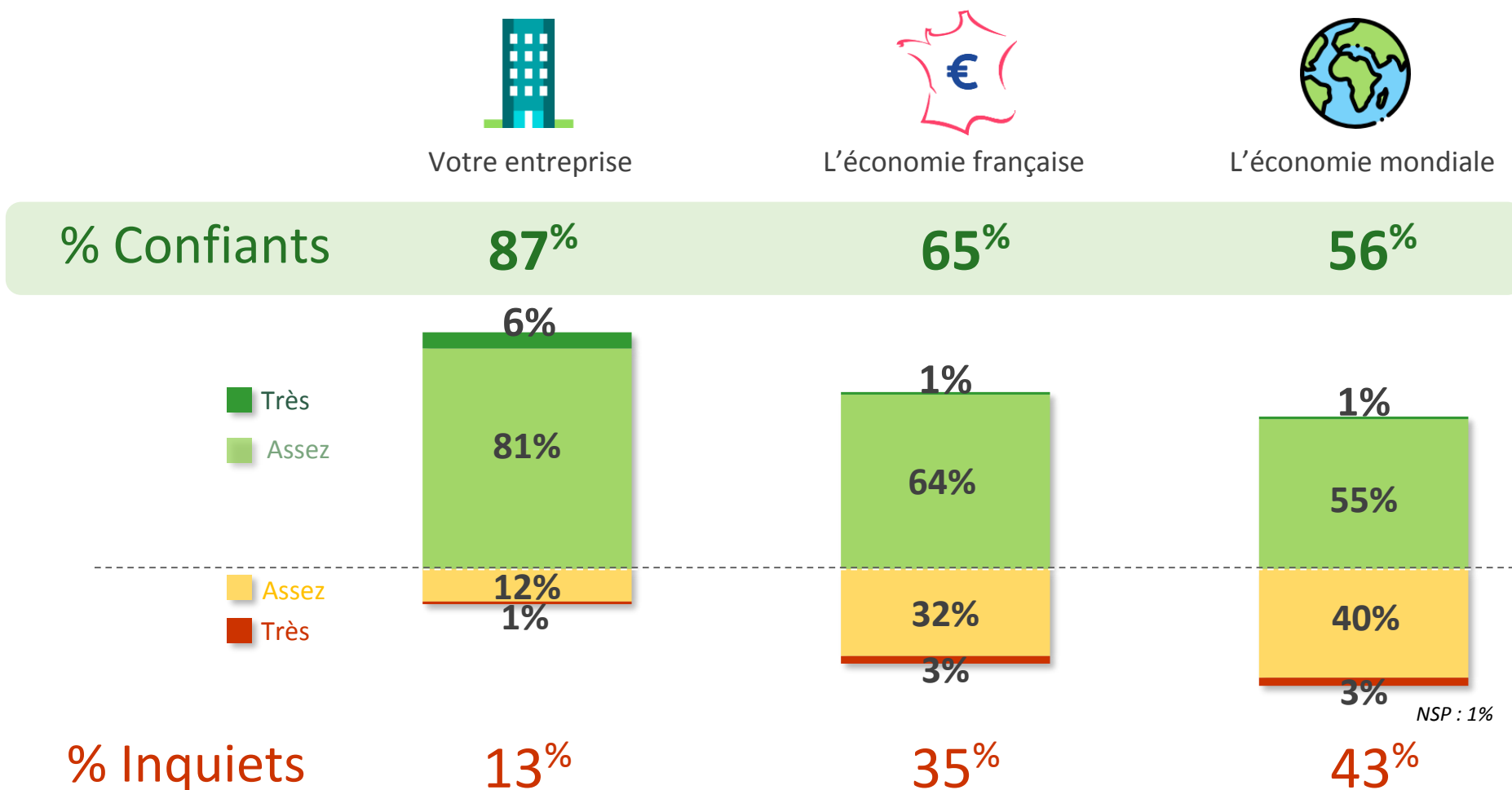


# RESULTATS



# Niveaux de confiance

Concernant les perspectives des 6 prochains mois, diriez-vous que vous êtes très confiant, assez confiant, assez inquiet, très inquiet, pour... ?

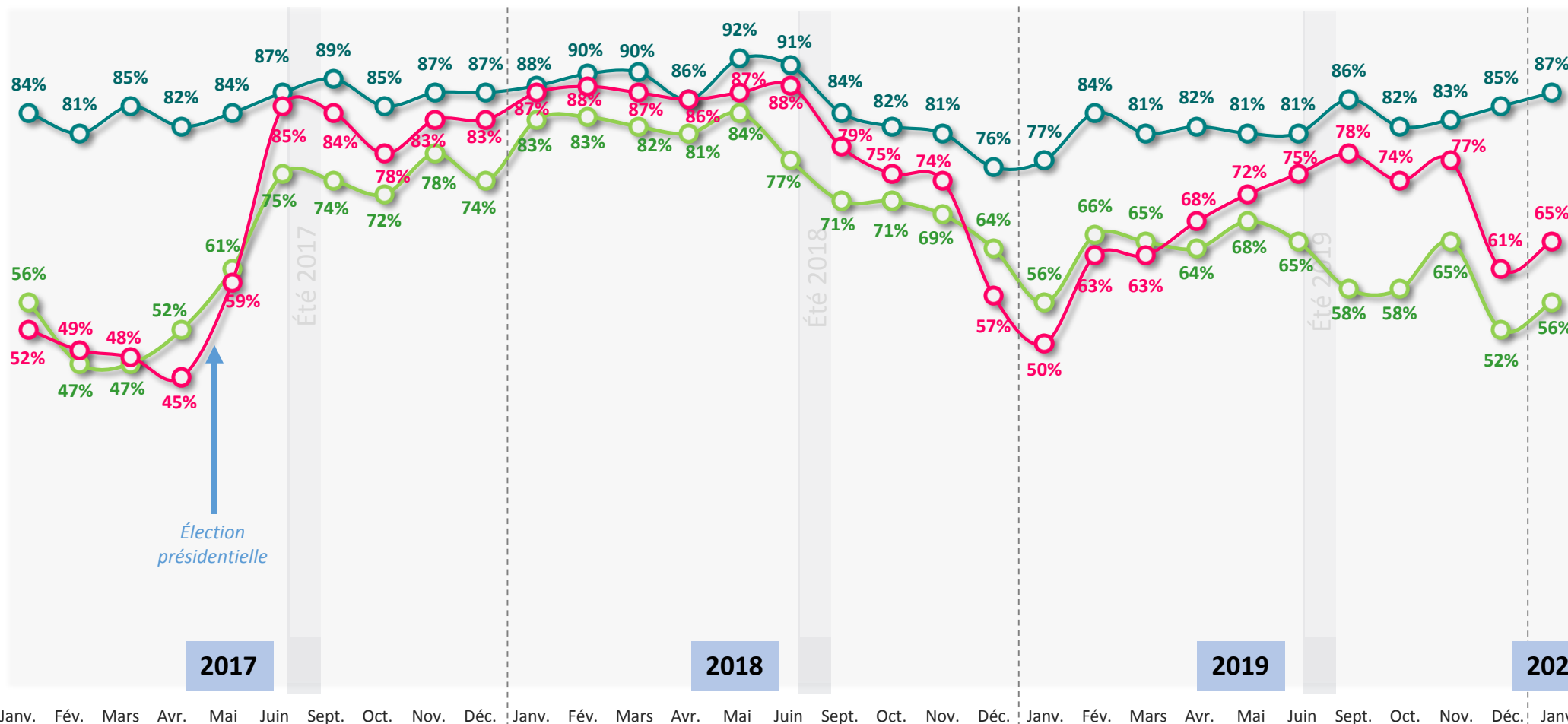




# Niveaux de confiance

Concernant les perspectives des 6 prochains mois, diriez-vous que vous êtes très confiant, assez confiant, assez inquiet, très inquiet, pour... ?

302  
entreprises



Votre entreprise



L'économie française

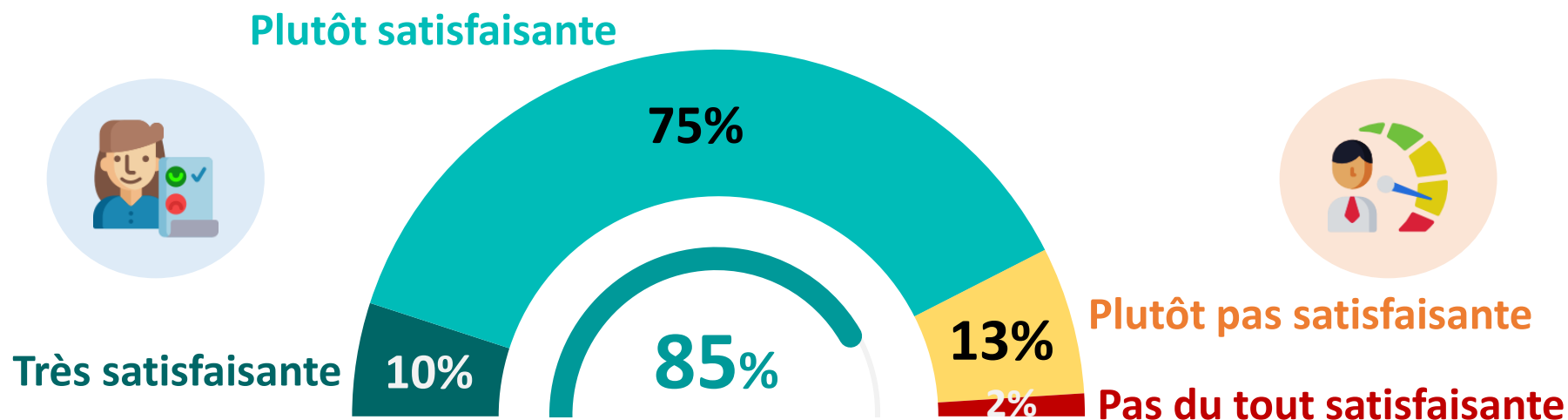


L'économie mondiale



# “ Le niveau de satisfaction vis-à-vis de l'activité en 2019

En ce qui concerne l'activité de votre entreprise, l'année 2019 a été une année...

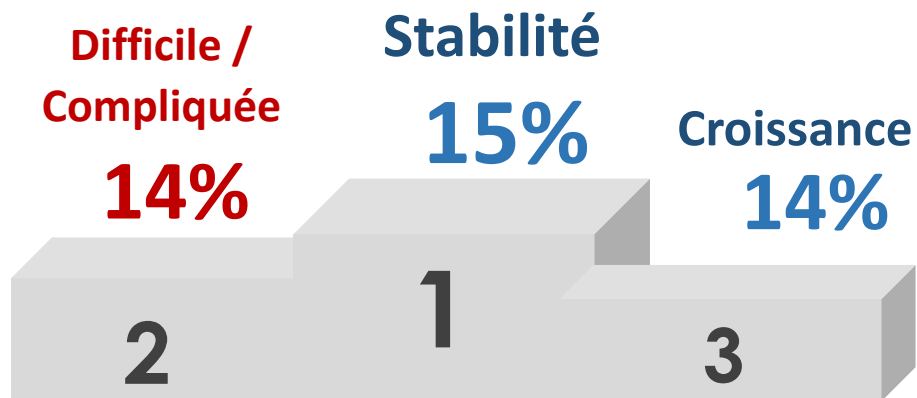


ESTIMENT QUE 2019 A ÉTÉ UNE  
ANNÉE SATISFAISANTE EN CE QUI  
CONCERNE L'ACTIVITÉ DE  
L'ENTREPRISE



# Le bilan de l'année 2019 en quelques mots

Quels sont les 3 mots qui résumeraient le mieux l'année 2019 de votre entreprise ?



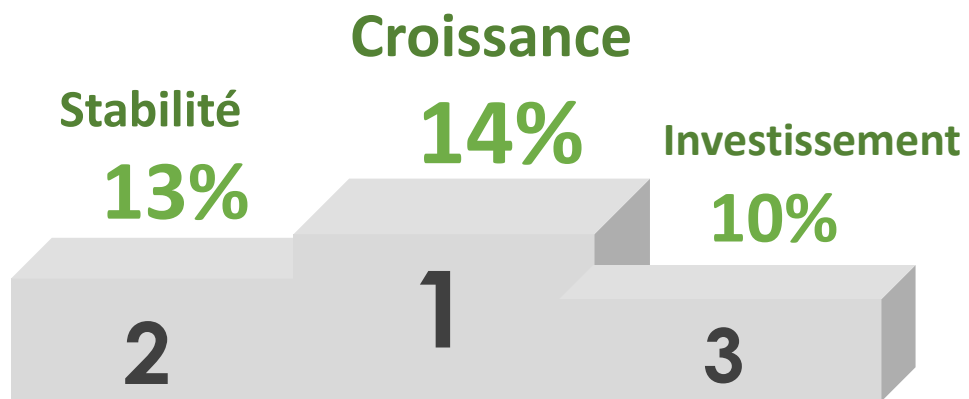
Investissement	10%
Bonne / réussite	7%
Progression	5%
Rentabilité	5%
Evolution	4%
Innovation	4%





# La vision de l'année 2020 en quelques mots

Et quels sont les 3 mots qui résumeraient le mieux votre vision de l'année 2020 pour votre entreprise ?



Développement	9%
Challenge	7%
Evolution	7%
Continuité	7%
Nouveau	7%
Innovation	6%
Confiance	6%



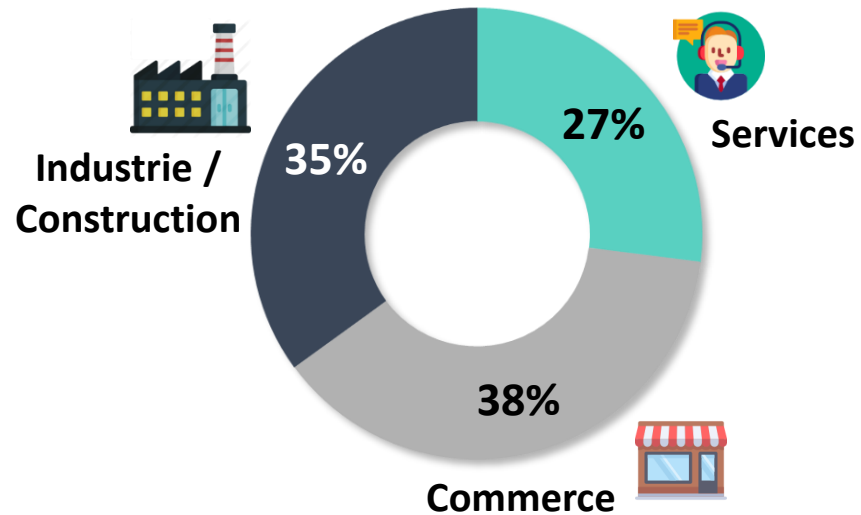


# Profil de l'échantillon

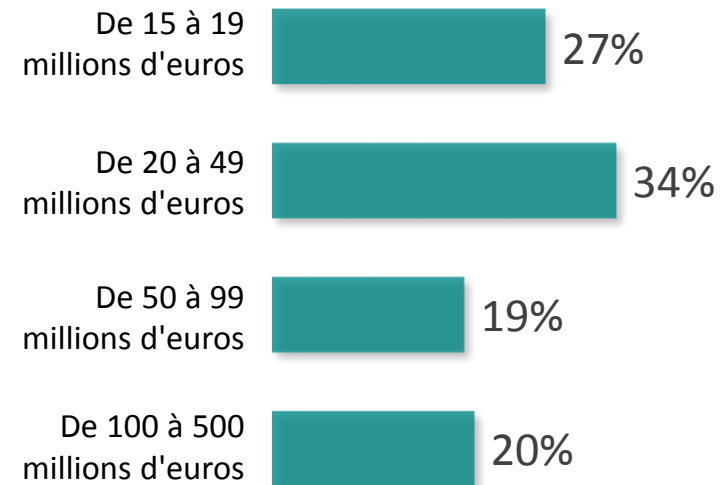


# Profil de l'échantillon

## S2. Secteur d'activité de l'entreprise



## S3. Quel est approximativement le chiffre d'affaires que vous avez réalisé en 2019 en millions d'euros ?





*“opinionway*

15 place de la République 75003 Paris

*« Rendre le monde intelligible pour agir aujourd’hui et imaginer demain. »*