



Baromètre BDO - OpinionWay - Challenges de la confiance des PME-ETI

110^{ème} édition – Octobre 2021

“opinionway

15 place de la République 75003 Paris



Rapport



pour

Challenge^s



MÉTHODOLOGIE

“opinionway



La méthodologie



▶ Étude quantitative réalisée auprès d'un échantillon de **301 dirigeant(e)s d'entreprises** (PDG, DG, DAF, ...) dont le chiffre d'affaires est compris entre 15 et 500 millions d'euros.



▶ L'échantillon a été interrogé par **téléphone sous système CATI** par notre partenaire Ariane Etudes.



▶ Dates de terrain : L'échantillon a été interrogé du **20 septembre** au **1^{er} octobre 2021**.



▶ La représentativité de l'échantillon a été assurée par un redressement sur les données de **secteurs d'activité** et de **taille salariale**.



▶ OpinionWay a réalisé cette enquête en appliquant les procédures et règles de la norme ISO 20252.



▶ OpinionWay rappelle par ailleurs que les résultats de ce sondage doivent être lus en tenant compte des marges d'incertitude : 5,7 au plus pour un échantillon de 300 répondants.

Toute publication totale ou partielle doit impérativement utiliser la mention complète suivante :

« Baromètre BDO-OpinionWay-Challenges de la confiance des PME-ETI »

et aucune reprise de l'enquête ne pourra être dissociée de cet intitulé.

Source des résultats de 2011 à 2020 : Observatoire Banque Palatine des PME-ETI



ANALYSE

“opinionway



Synthèse des résultats – Confiance / Octobre 2021

En octobre la plupart des dirigeants restent très optimistes pour leur entreprise et 27% d'entre eux prévoient de recruter, mais ils sont moins confiants quant à leurs capacités à recruter et à fidéliser leurs collaborateurs, ainsi qu'au sujet du rythme de production de leur chaîne d'approvisionnement.

- L'optimisme des dirigeants pour les perspectives économiques de leur entreprise dans les 6 prochains mois reste historiquement élevée (92%, -1 point).
- Les indicateurs de confiance dans l'économie française (76%, -2 pts) et mondiale (73%, -3 pts) enregistrent tous les deux une tendance à la baisse au mois d'octobre. Deux indicateurs qui reculent depuis la rentrée de septembre (en baisse de 7 points par rapport aux résultats mesurés en juin 2021).
- Des dirigeants qui restent pour la plupart confiants dans leurs capacités à innover (92%) d'une part, et concernant la santé de leur trésorerie (90%), la recherche de nouveaux financements (90%) ou encore l'évolution de leur chiffre d'affaires (89%) d'autre part.
- Ils se montrent également plus confiants qu'en septembre au sujet de la politique gouvernementale en matière fiscale et réglementaire (72%, +8 pts).
- 27% des PME-ETI prévoient de recruter de nouveaux salariés dans les 6 prochains mois (+12 points). Un indicateur qui n'avait plus atteint un tel niveau depuis janvier 2019 (26%). Le constat est encore plus fort auprès des ETI (40%) et des entreprises dont le chiffre d'affaires annuel est supérieur à 100M€ (42%).
- Cependant, les dirigeants sont moins confiants concernant leurs capacités à recruter et à fidéliser de nouveaux collaborateurs (73%, -7 pts).
- La confiance dans le rythme de production de leur chaîne d'approvisionnement est en net recul par rapport à septembre (66%, -12 points).



RESULTATS

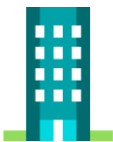


Indicateurs de confiance



301 entreprises

Q1. Concernant les perspectives des 6 prochains mois, diriez-vous que vous êtes très confiant, assez confiant, assez inquiet, très inquiet, pour...



Votre entreprise



L'économie française



L'économie mondiale

% Confiants

92%

76%

73%

Très
Assez

15%

77%

2%

74%

2%

71%

Assez
Très

7%
1%

24%

26%

1%

% Inquiets

8%

24%

27%

Pas de différences significatives par rapport à la vague précédente

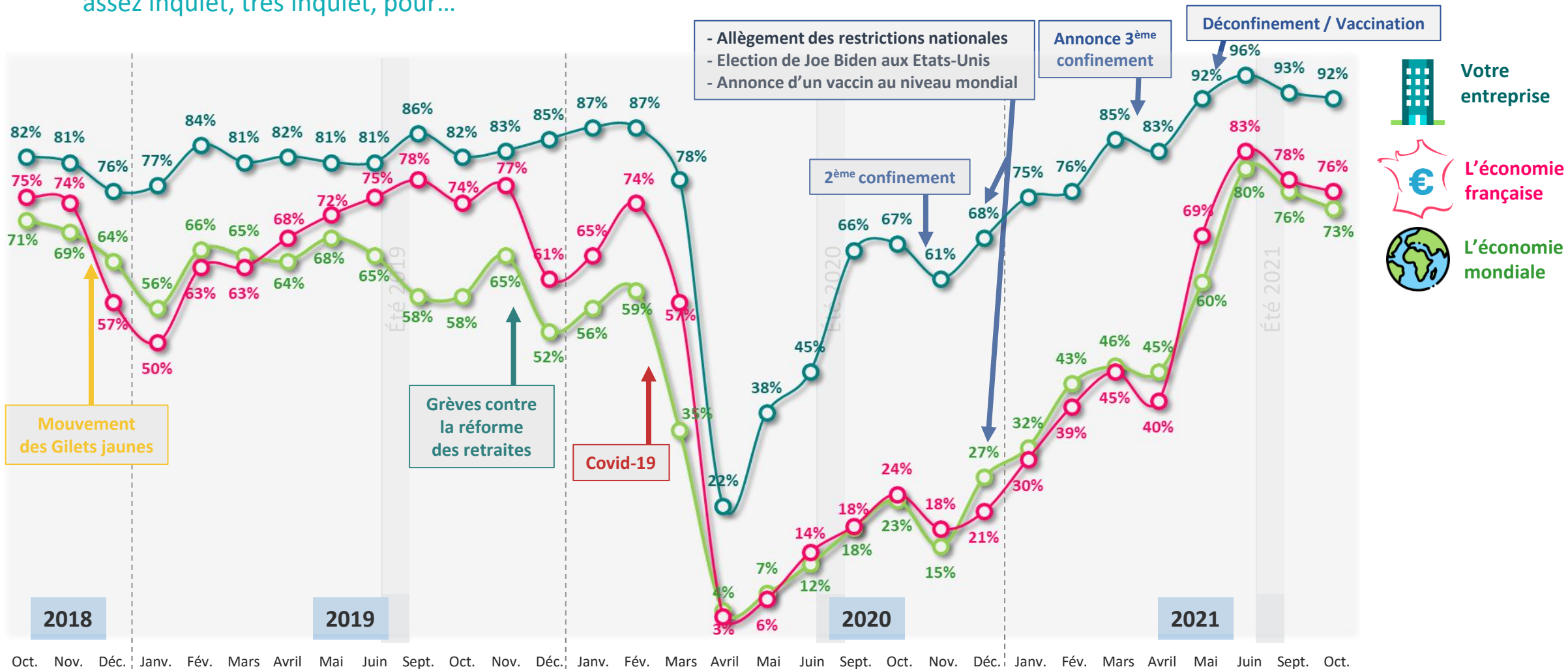


Indicateurs de confiance



301 entreprises

Q1. Concernant les perspectives des 6 prochains mois, diriez-vous que vous êtes très confiant, assez confiant, assez inquiet, très inquiet, pour...



Votre entreprise



L'économie française



L'économie mondiale

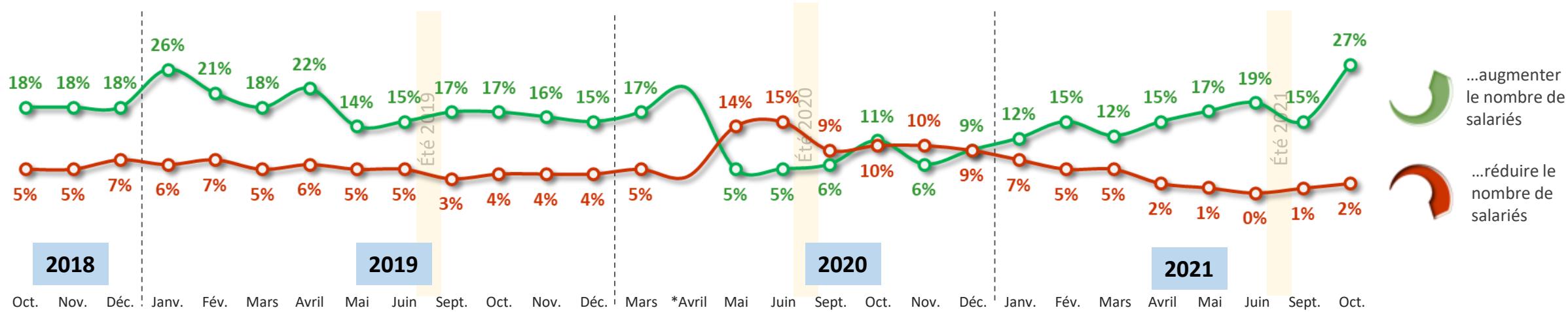
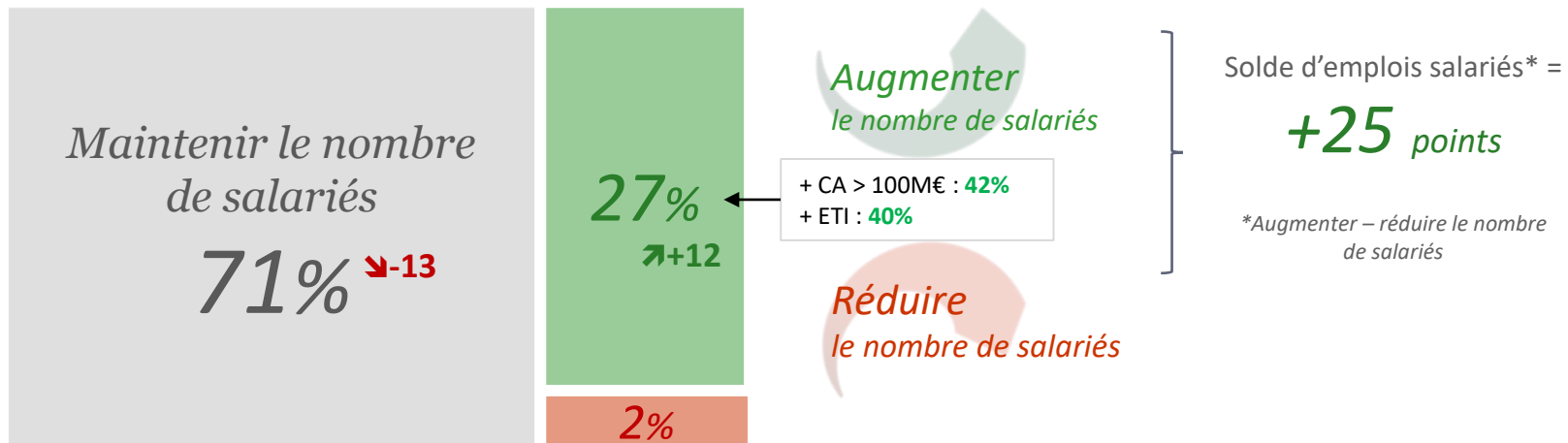


Prévisions de l'évolution de l'emploi salarié à 6 mois



301 entreprises

Q4. Au cours des 6 prochains mois, votre entreprise envisage-t-elle de... ?



* Indicateur non mesuré en Avril 2020

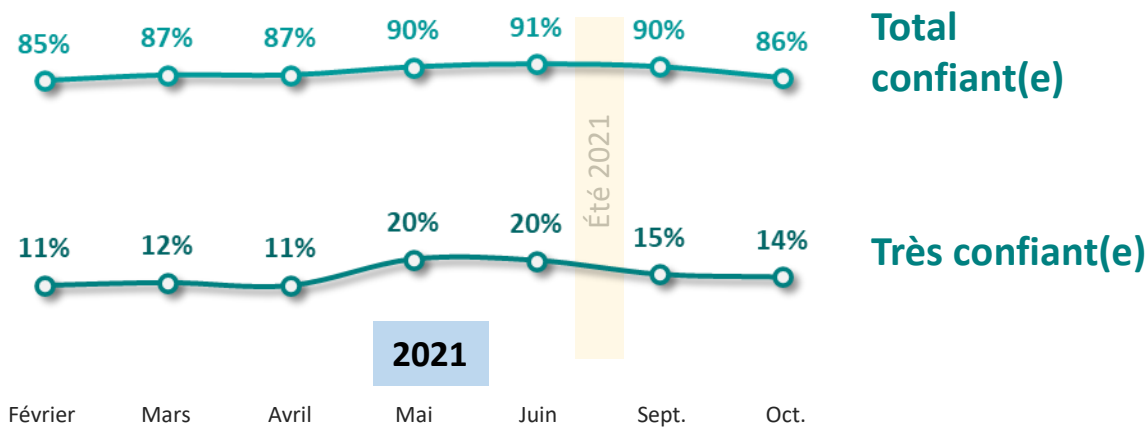
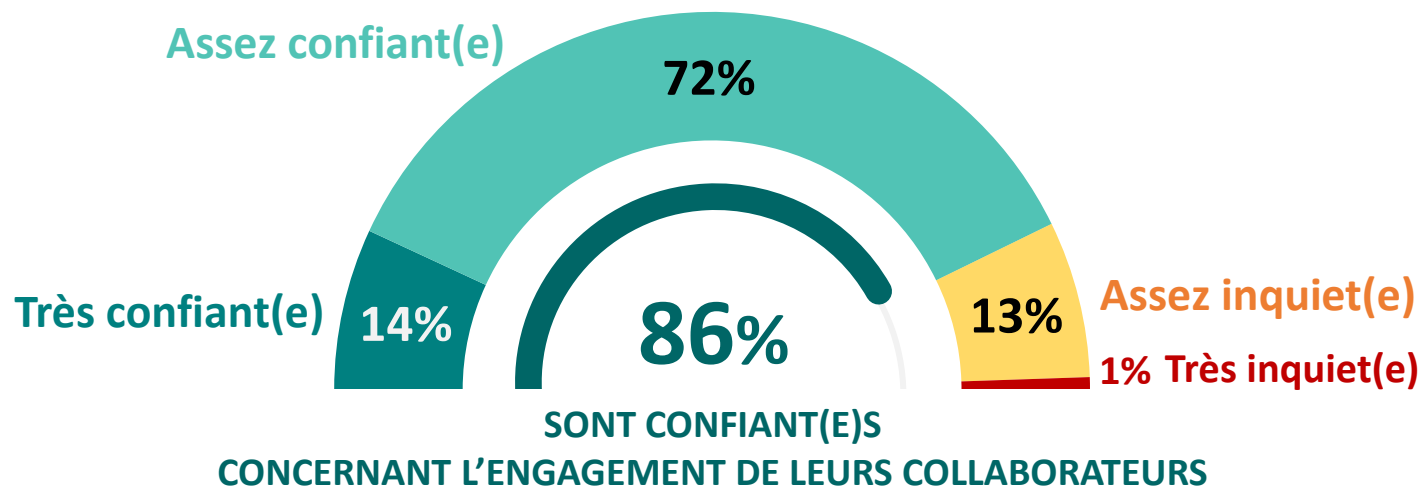
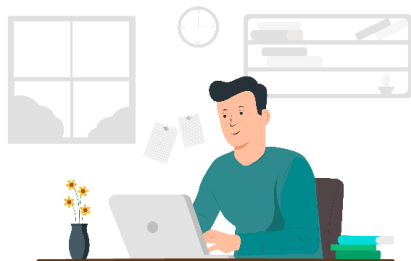


L'engagement des collaborateurs



301 entreprises

Q5. Concernant l'engagement de vos collaborateurs (état d'esprit, motivation, implication), diriez-vous que vous êtes ... ?



Pas de différences significatives par rapport à la vague précédente

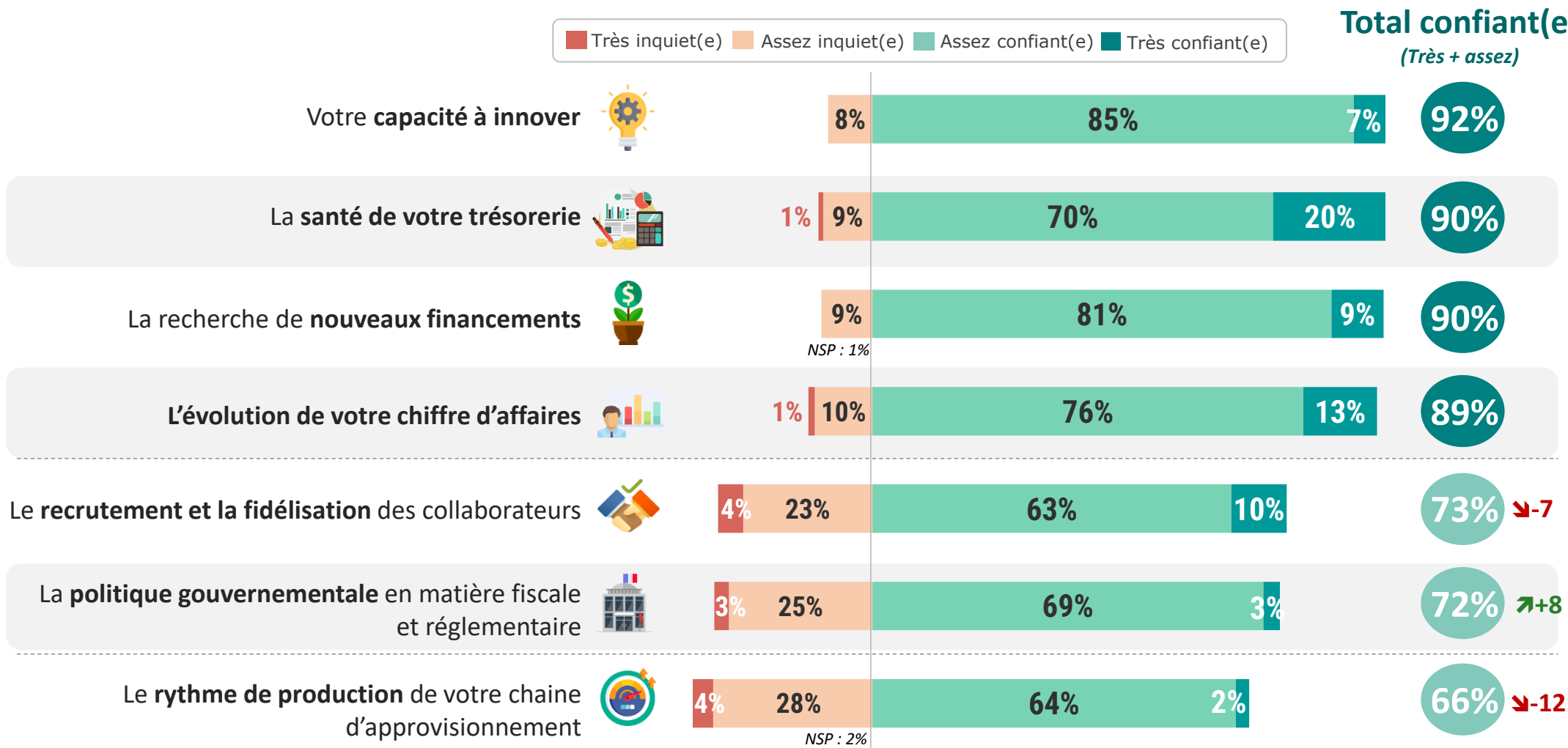


Le niveau de confiance vis-à-vis des enjeux



301 entreprises

Q6. Concernant les perspectives des 6 prochains mois, diriez-vous que vous êtes très confiant(e), assez confiant(e), assez inquiet(e), très inquiet(e), sur les enjeux suivants...





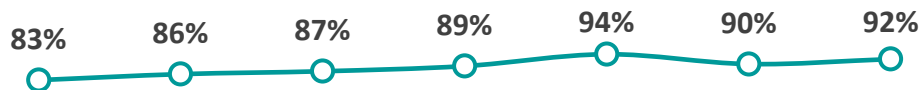
Le niveau de confiance vis-à-vis des enjeux



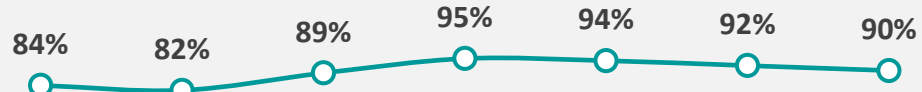
301 entreprises

Total confiant(e)
(Très + assez)

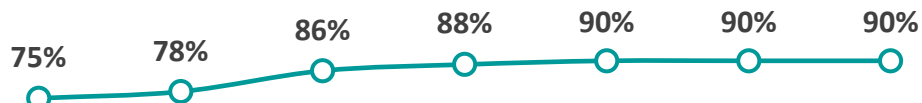
Q6. Concernant les perspectives des 6 prochains mois, diriez-vous que vous êtes très confiant(e), assez confiant(e), assez inquiet(e), très inquiet(e), sur les enjeux suivants...



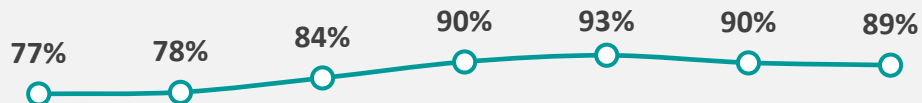
Votre capacité à innover



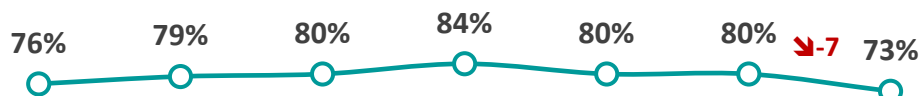
La santé de votre trésorerie



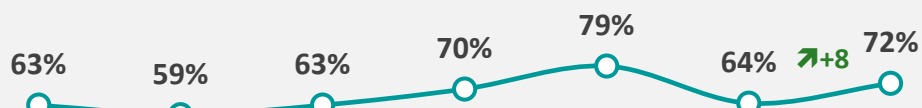
La recherche de nouveaux financements



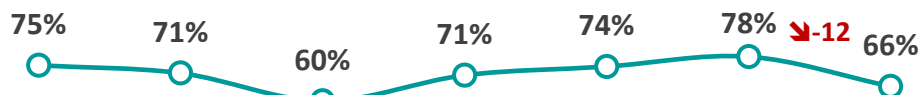
L'évolution de votre chiffre d'affaires



Le recrutement et la fidélisation des collaborateurs



La politique gouvernementale en matière fiscale et réglementaire



Le rythme de production de votre chaîne d'approvisionnement

2021

Février Mars Avril Mai Juin Sept. Oct.



Profil de l'échantillon

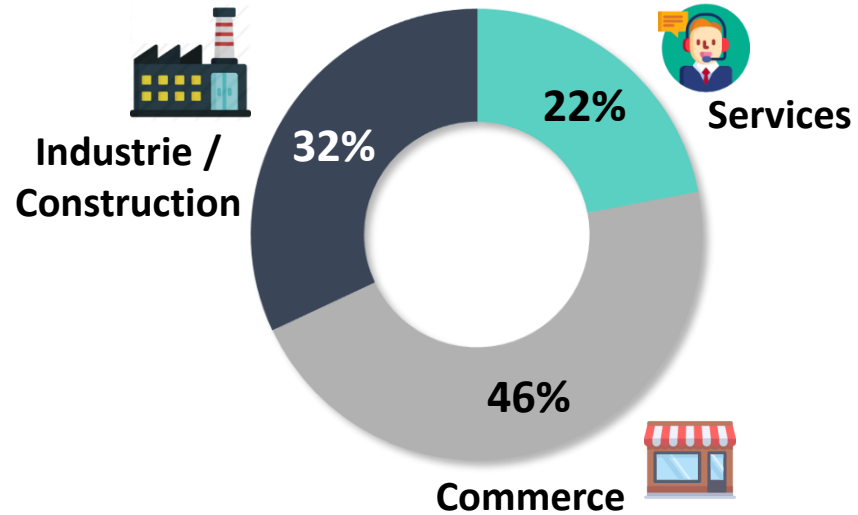


Profil de l'échantillon

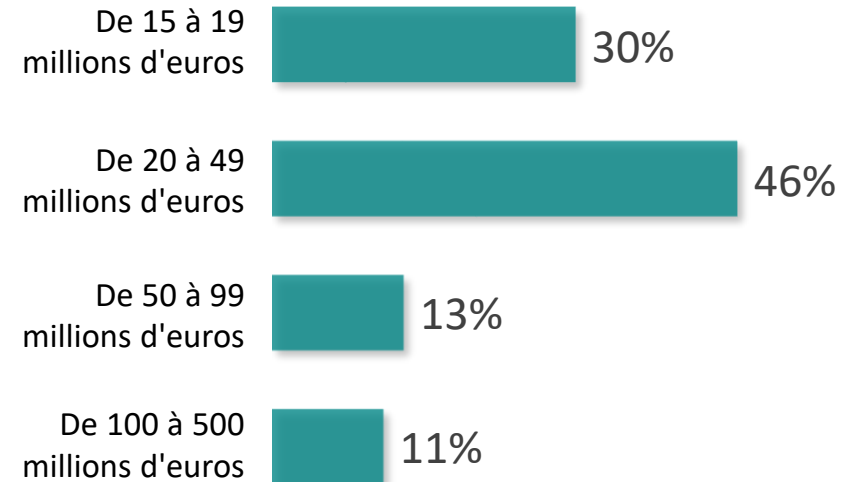


301 entreprises

S2. Secteur d'activité de l'entreprise



S3. Quel est approximativement le chiffre d'affaires que vous avez réalisé en 2020 en millions d'euros ?



WE ARE DIGITAL !

Fondé en 2000 sur cette idée radicalement innovante pour l'époque, OpinionWay a été précurseur dans le renouvellement des pratiques de la profession des études marketing et d'opinion.

Forte d'une croissance continue depuis sa création, l'entreprise n'a eu de cesse de s'ouvrir vers de nouveaux horizons pour mieux adresser toutes les problématiques marketing et sociétales, en intégrant à ses méthodologies le Social Média Intelligence, l'exploitation de la smart data, les dynamiques créatives de co-construction, les approches communautaires et le storytelling.

Aujourd'hui OpinionWay poursuit sa dynamique de croissance en s'implantant géographiquement sur des zones à fort potentiel que sont l'Europe de l'Est et l'Afrique.



Rendre le monde intelligible pour agir aujourd'hui et imaginer demain

C'est la mission qui anime les collaborateurs d'OpinionWay et qui fonde la relation qu'ils tissent avec leurs clients.

Le plaisir ressenti à apporter les réponses aux questions qu'ils se posent, à réduire l'incertitude sur les décisions à prendre, à tracker les insights pertinents et à co-construire les solutions d'avenir, nourrit tous les projets sur lesquels ils interviennent.

Cet enthousiasme associé à un véritable goût pour l'innovation et la transmission expliquent que nos clients expriment une haute satisfaction après chaque collaboration - 8,9/10, et un fort taux de recommandation – 3,88/4.

Le plaisir, l'engagement et la stimulation intellectuelle sont les trois mantras de nos interventions.

“*opinion*way

15 place de la République
75003 Paris

PARIS
CASABLANCA
ALGER
VARSOVIE
ABIDJAN

RESTONS CONNECTÉS !

www.opinion-way.com



Envie d'aller plus loin ?

Recevez chaque semaine nos derniers résultats d'études dans votre boîte mail en vous abonnant à notre **newsletter !**