

“opinionway pour



Le baromètre de l'Education

Enquête sur les violences en milieu scolaire

Vague 3 – Octobre 2022



ESOMAR²²
Corporate





La méthodologie



“ La méthodologie

1 étude réalisée sur **Internet**



2 échantillons

- **1057 jeunes** de 15 à 20 ans
- **1066 parents** de jeunes âgés de 15 à 20 ans

Marges d'incertitude : 1,4 à 3,1 point au plus pour un échantillon de 1 000 répondants

11 jours de terrain
du 18 au 28 août 2022.

Toute publication totale ou partielle doit impérativement utiliser la mention complète suivante : « **Sondage OpinionWay pour Apprentis d'Auteuil** » et aucune reprise de l'enquête ne pourra être dissociée de cet intitulé.



Les résultats



“ L'école est perçue majoritairement comme un lieu de violences



74%

des jeunes estiment que l'école, de manière générale, est un lieu où il existe des violences

81% parmi les parents

29%

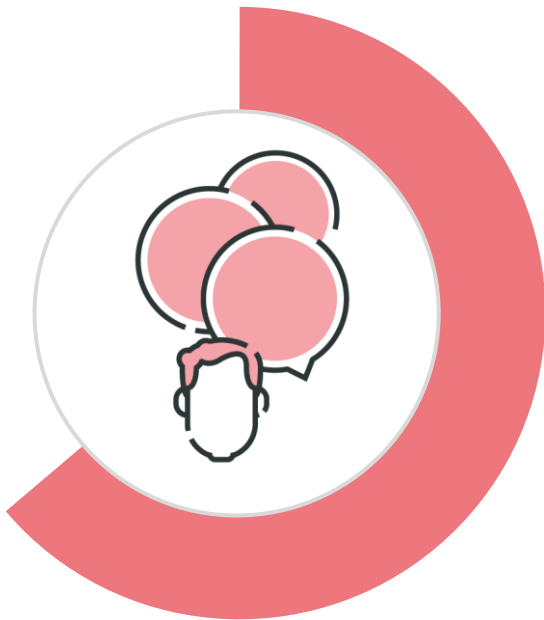
des jeunes ne se sentent/sentaient pas en sécurité à l'école

Q. Êtes-vous d'accord ou pas d'accord avec chacune des affirmations suivantes ?

“ Les jeunes rapportent avoir eux-mêmes été victimes de différentes formes de violences

64%

Des violences verbales



44%

Des violences psychologiques



38%

Des violences physiques



Q. Avez-vous déjà subi des violences verbales ou physiques ou psychologiques au sein de votre école ?

“ Trois jeunes sur quatre ont vécu des violences en milieu scolaire



77%

des **jeunes** déclarent avoir subi
au moins une forme de **violences**

65% d'après les parents

Q. Et vous personnellement, quelles sont les violences que vous avez déjà subies de la part... ?

Q. Et quelles sont les violences que votre enfant a déjà subies de la part... ?

“ Trois jeunes sur quatre ont vécu des violences en milieu scolaire



77%

des **jeunes** déclarent avoir subi au moins une forme de **violences**

Notamment...

26%
du harcèlement
moral

15%
des coups

14%
du sexisme, du harcèlement
ou des violences sexuel(les)

9%
participer à des
jeux dangereux

Q. Et vous personnellement, quelles sont les violences que vous avez déjà subies de la part... ?

Q. Et quelles sont les violences que votre enfant a déjà subies de la part... ?

“ Trois jeunes sur quatre ont vécu des violences en milieu scolaire

26%

du harcèlement
moral

15%

des coups

14%

du sexisme, du harcèlement
ou des violences sexuel(les)

9%

participer à des
jeux dangereux

Soit **plus d'1,2 million de jeunes** qui
seraient concernés

Soit **plus de 700 000 jeunes** qui
seraient concernés

Soit **plus de 660 000 jeunes** qui
seraient concernés

Soit **plus de 420 000 jeunes** qui
seraient concernés

“ Des violences infligées par des jeunes mais aussi des adultes

43%

des **jeunes** déclarent avoir subi au moins une forme de **violences de la part d'adultes**

dont...

12% 

Des humiliations liées aux résultats scolaires

10% 

Des insultes

10% 

Du harcèlement moral

Q. Et vous personnellement, quelles sont les violences que vous avez déjà subies de la part... ?

“ 3 parents sur 4 se montrent inquiets vis-à-vis des violences à l'école

81%

des **parents** estiment que l'école, est un lieu où **il existe des violences**

Ils les trouvent...

70%

Plus fréquentes

75%

Plus graves

77%

Plus inquiétantes

...qu'il y a 20 ans.

34%

déclarent avoir subi eux-mêmes des **violences** lorsqu'ils étaient à l'école



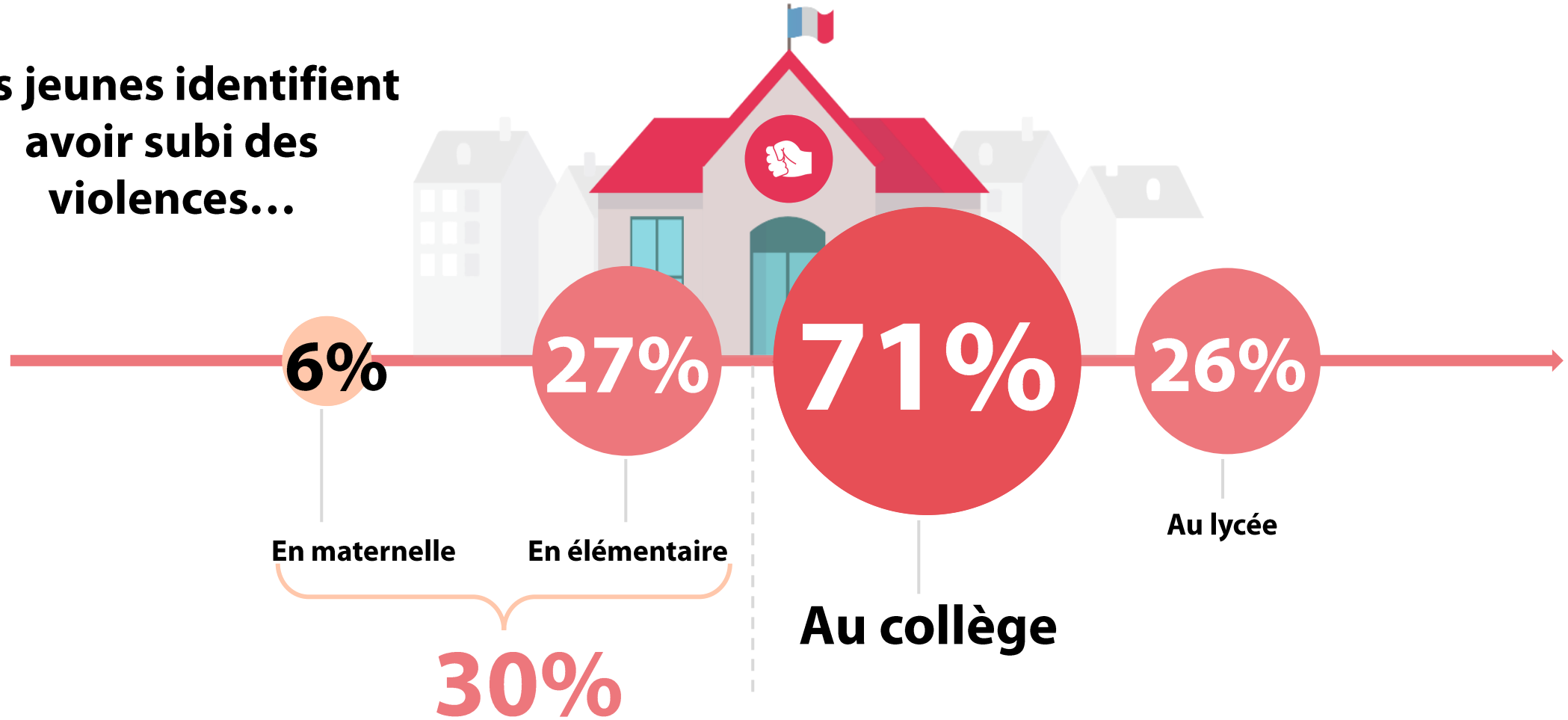
77%

des jeunes déclarent avoir subi au moins une forme de **violences**

Q. Selon vous, les violences à l'école sont aujourd'hui, par rapport à il y a 20 ans, plus, moins ou ni plus ni moins... ?

“ Des violences surtout au collège, mais qui débutent dès la maternelle

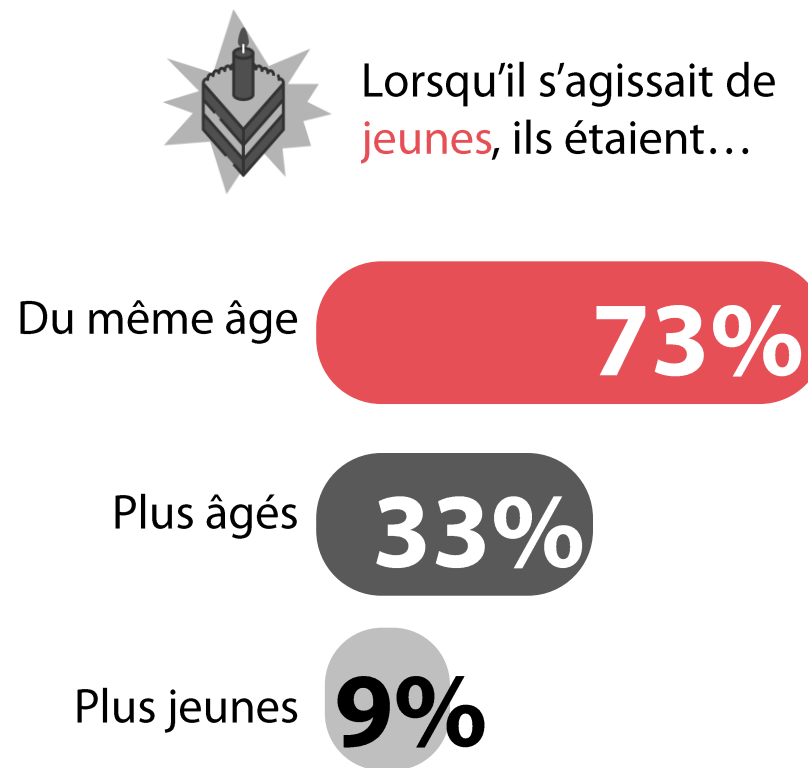
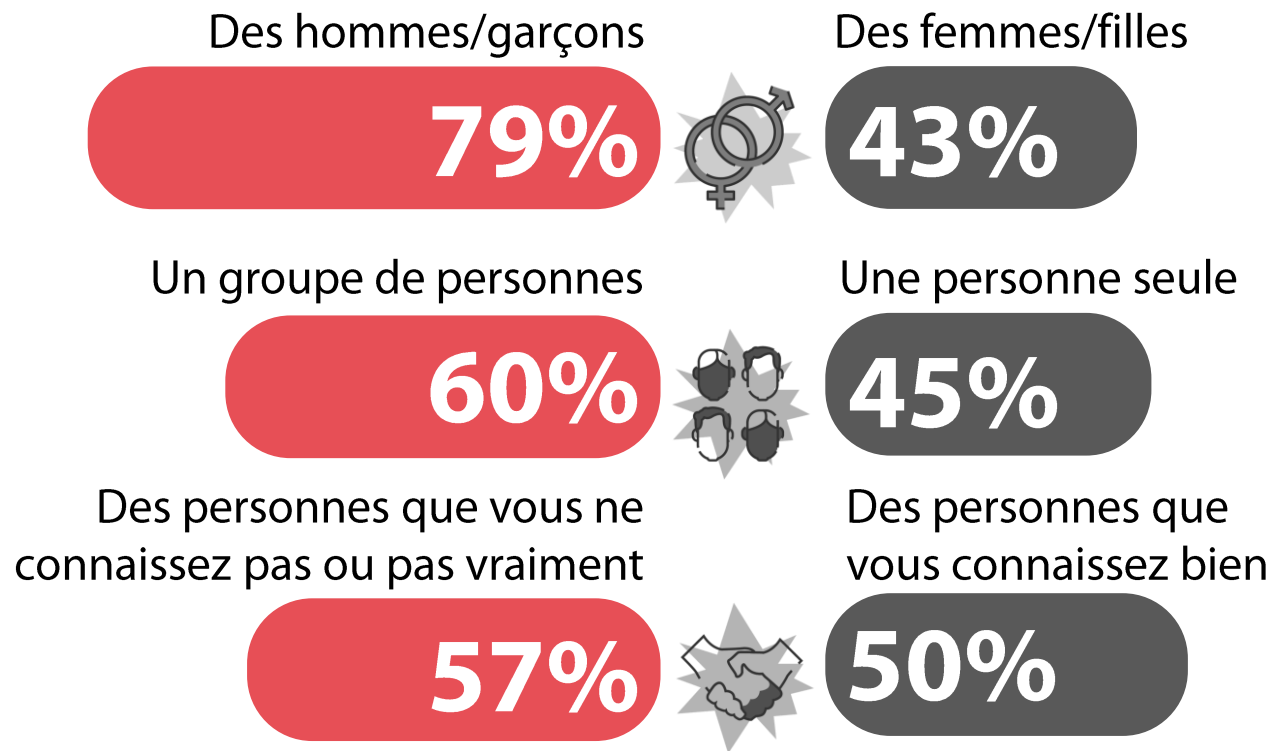
Les jeunes identifient avoir subi des violences...



Q. Pourriez-vous nous dire quand...?

Question posée uniquement à ceux qui citent au moins une forme de violences et à ceux qui déclarent avoir déjà été témoins de violences – Plusieurs réponses possibles, total supérieur à 100%

“ L’effet de groupe, reconnu dans les violences en milieu scolaire



Q. Qui est/était à l’origine de ces violences ?

Question posée uniquement à ceux qui citent au moins une forme de violences- Plusieurs réponses possibles, total supérieur à 100%

“ Les relations, au cœur des violences en milieu scolaire

44%

L'influence de groupe



37%

Les « mauvaises » fréquentations

33%

Un contexte familial compliqué

Q. D'après vous, quelles sont les raisons personnelles qui peuvent pousser des jeunes à se montrer violents vis-à-vis de leurs camarades à l'école ?

Plusieurs réponses possibles, total supérieur à 100%

41%

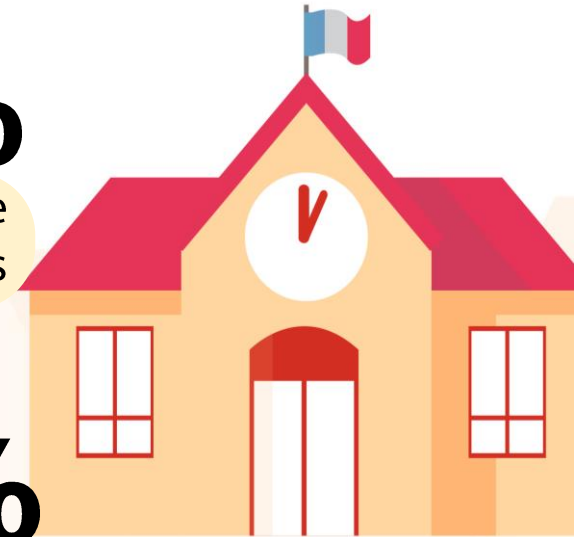
Un cadre scolaire qui n'aide pas suffisamment les élèves en difficulté

39%

L'absence d'espaces d'écoute de la parole des jeunes

35%

Une pression scolaire trop forte

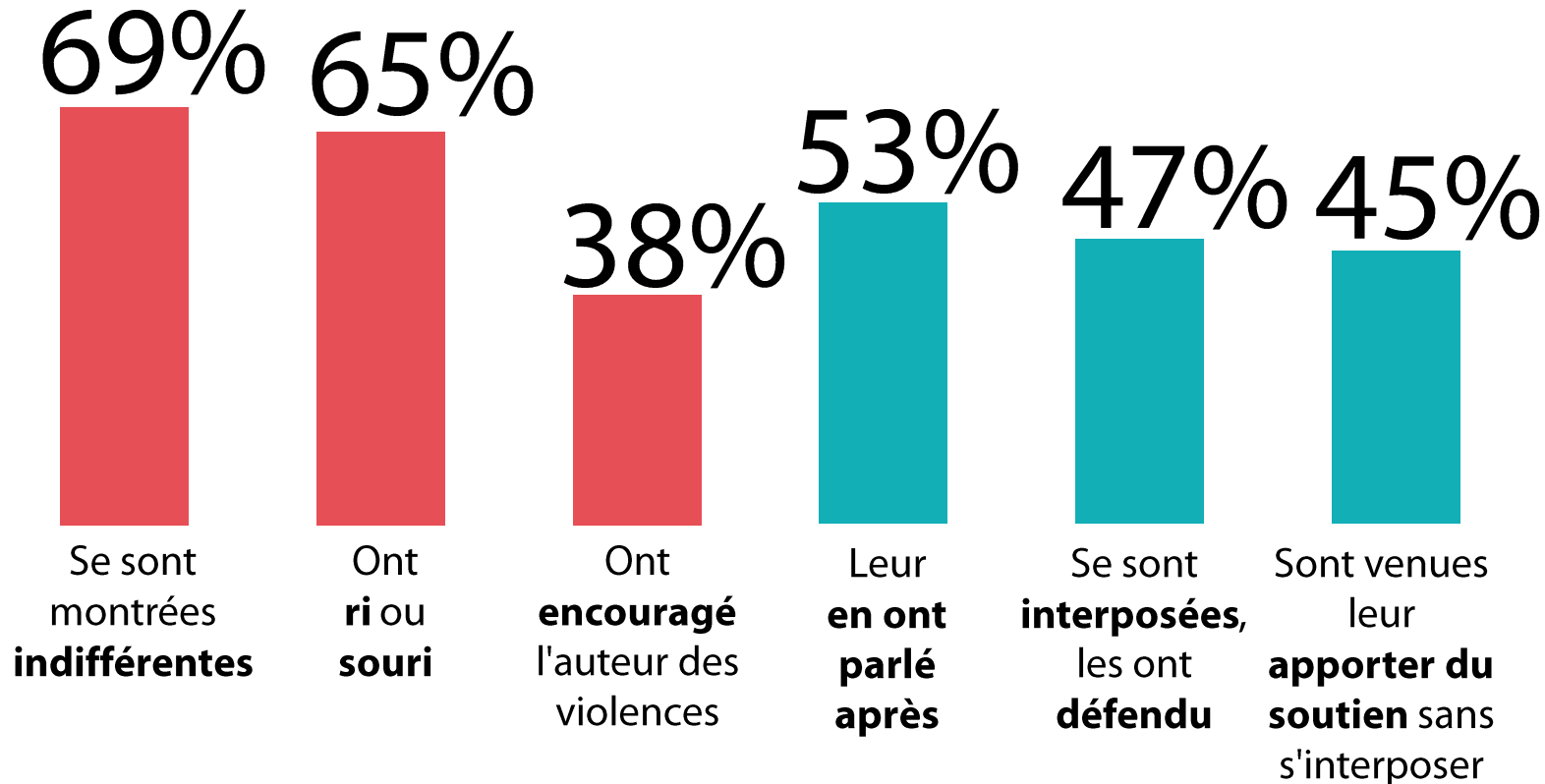


Q. Et d'après vous, quelles raisons provenant de l'institution scolaire peuvent engendrer des situations de violences à l'école ?

Plusieurs réponses possibles, total supérieur à 100%

“ Les réactions observées par les victimes : des facteurs aggravants

Lorsqu'ils ont été victimes de violences, les jeunes rapportent que des personnes...



Rappels



63% ont été **témoins** de violences

77% ont **subi** des violences

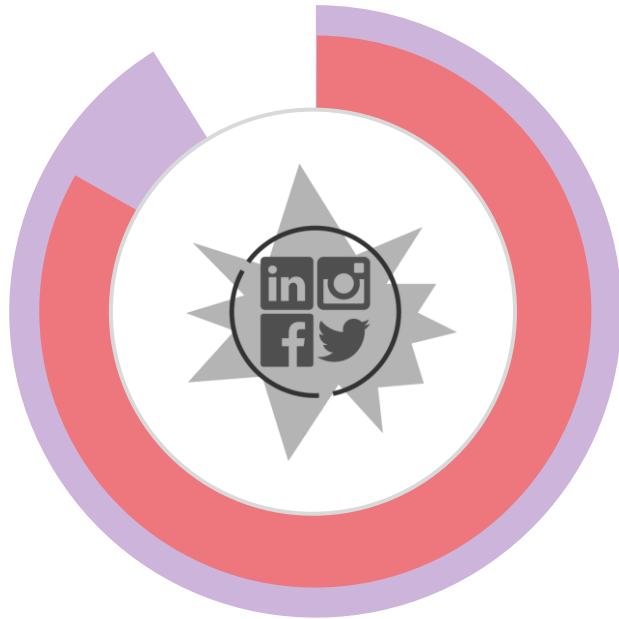
Q. Diriez-vous que chacune des choses suivantes s'est passée ou non lorsque vous avez été victime de ces violences ?

Question posée uniquement à ceux qui citent au moins une forme de violences

“ Internet et les réseaux sociaux ancrent les violences à l'école

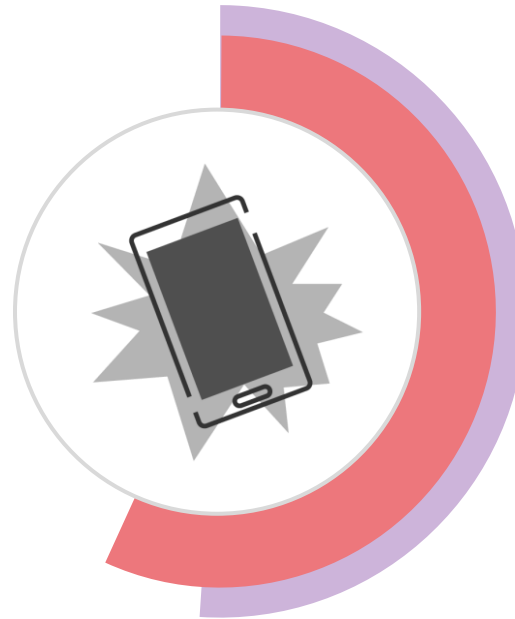
83% | 93%

Les réseaux sociaux contribuent à renforcer la violence à l'école



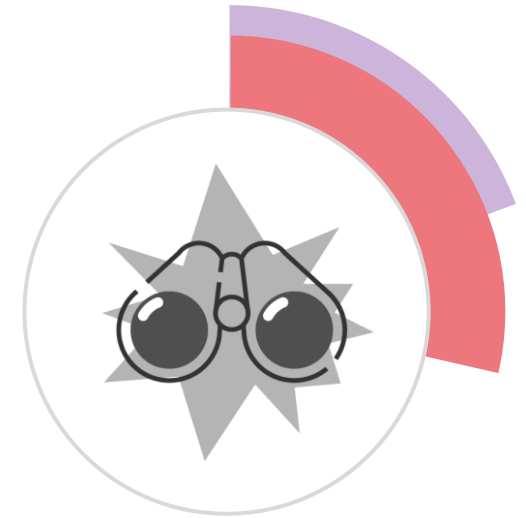
56% | 51%

Des vidéos/photos humiliant des jeunes de votre/son établissement circulent de téléphone en téléphone



28% | 20%

Vous avez déjà été témoin de cyberharcèlement et ne l'avez pas dénoncé



Jeunes

Parents

Q. Êtes-vous d'accord ou pas d'accord avec chacune des affirmations suivantes ?

“ Les conséquences des violences subies par les jeunes

Une baisse de
la **confiance en soi**
42% selon les parents

Une baisse de leur attrait pour
l'école ou une **phobie scolaire**
32% selon les parents

46% 27% 27% 22%

Un **décrochage**
scolaire
31% selon les parents

Des effets néfastes sur
la **santé physique**
(pertes d'appétit, coups et blessures...)
22% selon les parents



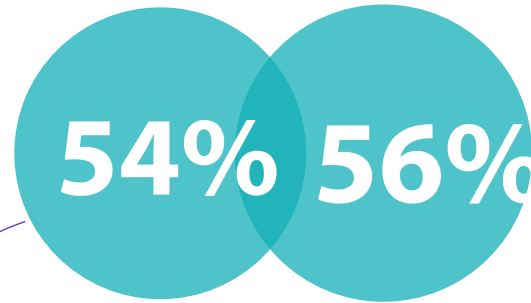
Q. Selon vous, quelles sont les principales conséquences des violences (physiques, verbales ou psychologiques) subies par les jeunes ?
Plusieurs réponses possibles, total supérieur à 100%

“ Une parole encore tabou pour certains jeunes



Un jeune sur cinq n'en parle à **personne**

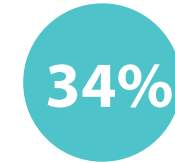
Un jeune sur deux dit en parler à...



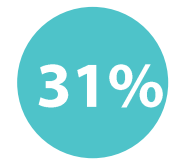
Ses parents

Ses amis

Bien avant...



La direction



Les enseignants

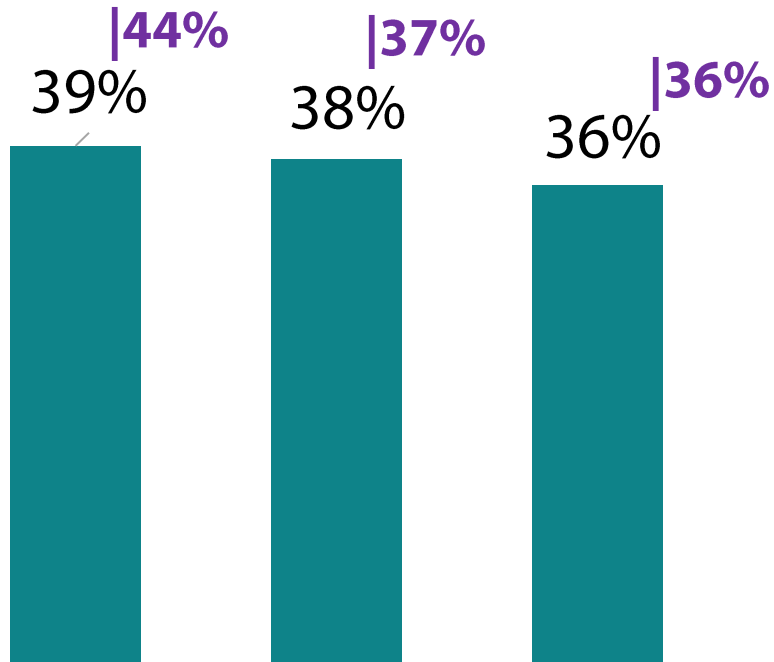
78%

des parents ont la conviction que leurs enfants leur parlent des violences qu'ils subissent

Q. Avez-vous parlé de ces violences... ? Q. Votre enfant a-t-il parlé de ces violences... ?
Question posée uniquement à ceux qui citent au moins une forme de violences



Des solutions inégales en réponse aux violences en milieu scolaire

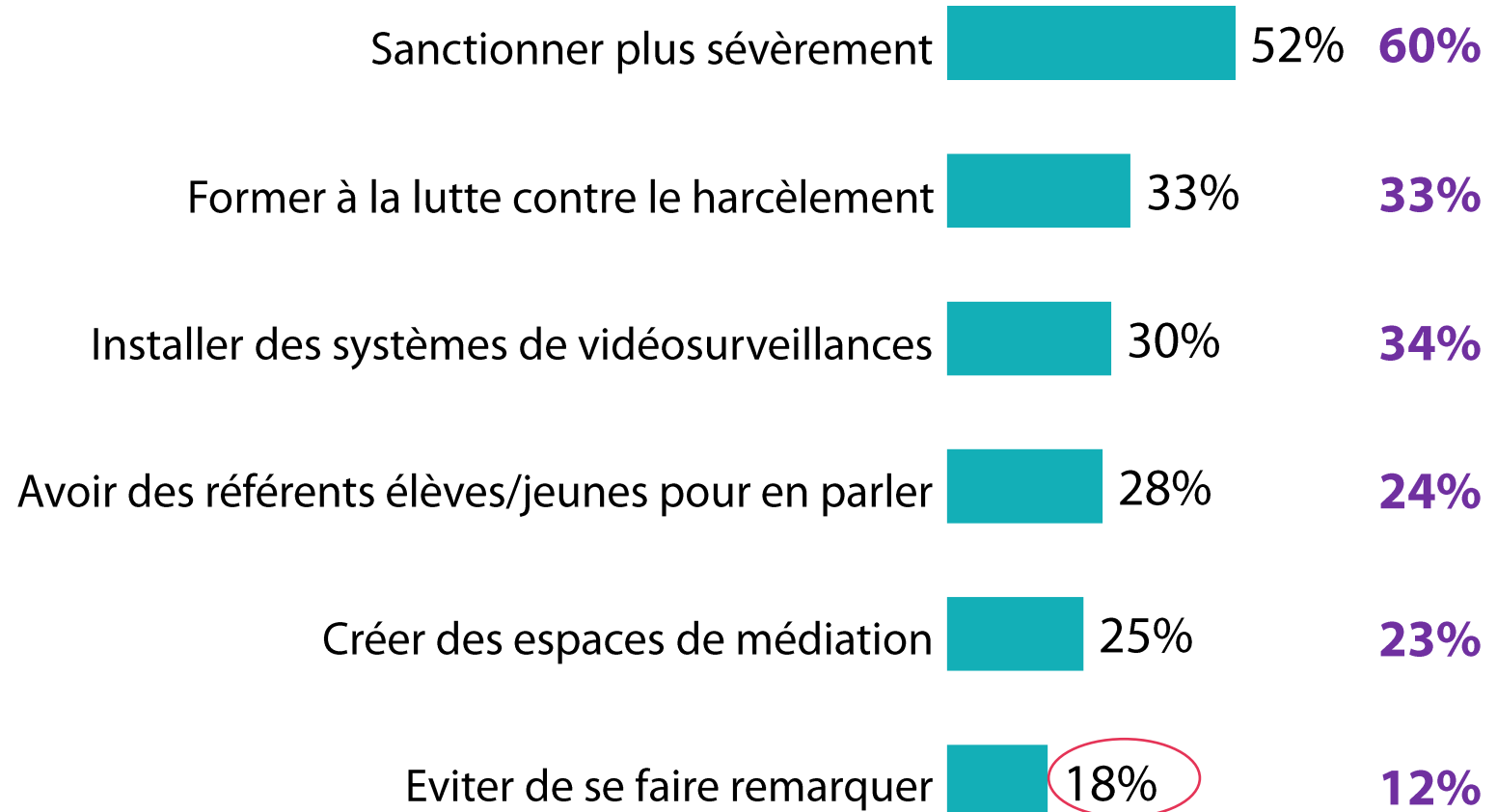


Sensibiliser davantage

L'ensemble des élèves

Les élèves auteurs de violences

Les parents d'élèves



Q. D'après vous quelles sont les réponses pour éviter les violences scolaires ?
Plusieurs réponses possibles, total supérieur à 100%

WE ARE DIGITAL !

Fondé en 2000 sur cette idée radicalement innovante pour l'époque, OpinionWay a été précurseur dans le renouvellement des pratiques de la profession des études marketing et d'opinion.

Forte d'une croissance continue depuis sa création, l'entreprise n'a eu de cesse de s'ouvrir vers de nouveaux horizons pour mieux adresser toutes les problématiques marketing et sociétales, en intégrant à ses méthodologies le Social Média Intelligence, l'exploitation de la smart data, les dynamiques créatives de co-construction, les approches communautaires et le storytelling.

Aujourd'hui OpinionWay poursuit sa dynamique de croissance en s'implantant géographiquement sur des zones à fort potentiel que sont l'Europe de l'Est et l'Afrique.



RENDRE LE MONDE INTELLIGIBLE POUR AGIR AUJOURD'HUI ET IMAGINER DEMAIN

C'est la mission qui anime les collaborateurs d'OpinionWay et qui fonde la relation qu'ils tissent avec leurs clients.

Le plaisir ressenti à apporter les réponses aux questions qu'ils se posent, à réduire l'incertitude sur les décisions à prendre, à tracker les insights pertinents et à co-construire les solutions d'avenir, nourrit tous les projets sur lesquels ils interviennent.

Cet enthousiasme associé à un véritable goût pour l'innovation et la transmission expliquent que nos clients expriment une haute satisfaction après chaque collaboration - 8,9/10, et un fort taux de recommandation – 3,88/4.

Le plaisir, l'engagement et la stimulation intellectuelle sont les trois mantras de nos interventions.





RESTONS CONNECTÉS !

www.opinion-way.com



Envie d'aller plus loin ?

Recevez chaque semaine nos derniers résultats d'études dans votre boîte mail en vous abonnant à notre

[newsletter !](#)

“*opinion*way”

15 place de la République
75003 Paris

PARIS
CASABLANCA
ALGER
VARSOVIE
ABIDJAN

Vos contacts

Hugues Cazenave

Président d'OpinionWay

hcazenave@opinion-way.com

Clotilde Combe

Directrice adjointe du Pôle Opinion

ccombe@opinion-way.com

Eléonore Quarré

Directrice conseil au Pôle Opinion

equarre@opinion-way.com