



Les Français et la réforme des retraites

Juin 2021

“opinionway

15 place de la République 75003 Paris



ESOMAR
member

Square[®]
Les Echos



Frédéric Micheau

Directeur général adjoint

Directeur du département Opinion

Tel: 01 81 81 83 00

fmicheau@opinion-way.com

“LA MÉTHODOLOGIE

“opinionway



La méthodologie



Echantillon de **1012 personnes** représentatif de la population française âgée de 18 ans et plus.

L'échantillon a été constitué selon **la méthode des quotas**, au regard des critères de sexe, d'âge, de catégorie socioprofessionnelle, de catégorie d'agglomération et de région de résidence.



L'échantillon a été interrogé par **questionnaire auto-administré en ligne sur système CAWI** (Computer Assisted Web Interview).



Les interviews ont été réalisées **les 8 et 9 juin 2021**.

Pour les remercier de leur participation, les panélistes ont touché des incentives ou ont fait un don à l'association proposée de leur choix.



OpinionWay a réalisé cette enquête en appliquant les procédures et règles de la **norme ISO 20252**.



Les résultats de ce sondage doivent être lus en tenant compte des **marges d'incertitude** : 1,5 à 3 points au plus pour un échantillon de 1000 répondants.

Toute publication totale ou partielle doit impérativement utiliser la mention complète suivante :
« **Sondage OpinionWay - Square pour Les Echos et Radio Classique** »
et aucune reprise de l'enquête ne pourra être dissociée de cet intitulé.



Le profil des personnes interrogées

Population française âgée de 18 ans et plus.

Source : INSEE, Bilan démographique 2015.



	Sexe	%
	Hommes	48%
	Femmes	52%



	Age	%
	18-24 ans	10%
	25-34 ans	16%
	35-49 ans	25%
	50-64 ans	25%
	65 ans et plus	24%



	Région	%
	Ile-de-France	19%
	Nord-ouest	23%
	Nord-est	22%
	Sud-ouest	11%
	Sud-est	25%



	Activité professionnelle	%
	Agriculteurs	1%
	Catégories socioprofessionnelles supérieures	26%
	Artisans / Commerçants / Chefs d'entreprise	3%
	Professions libérales / Cadres	9%
	Professions intermédiaires	14%
	Catégories populaires	30%
	Employés	17%
	Ouvriers	13%
	Inactifs	43%
	Retraités	26%
	Autres inactifs	17%



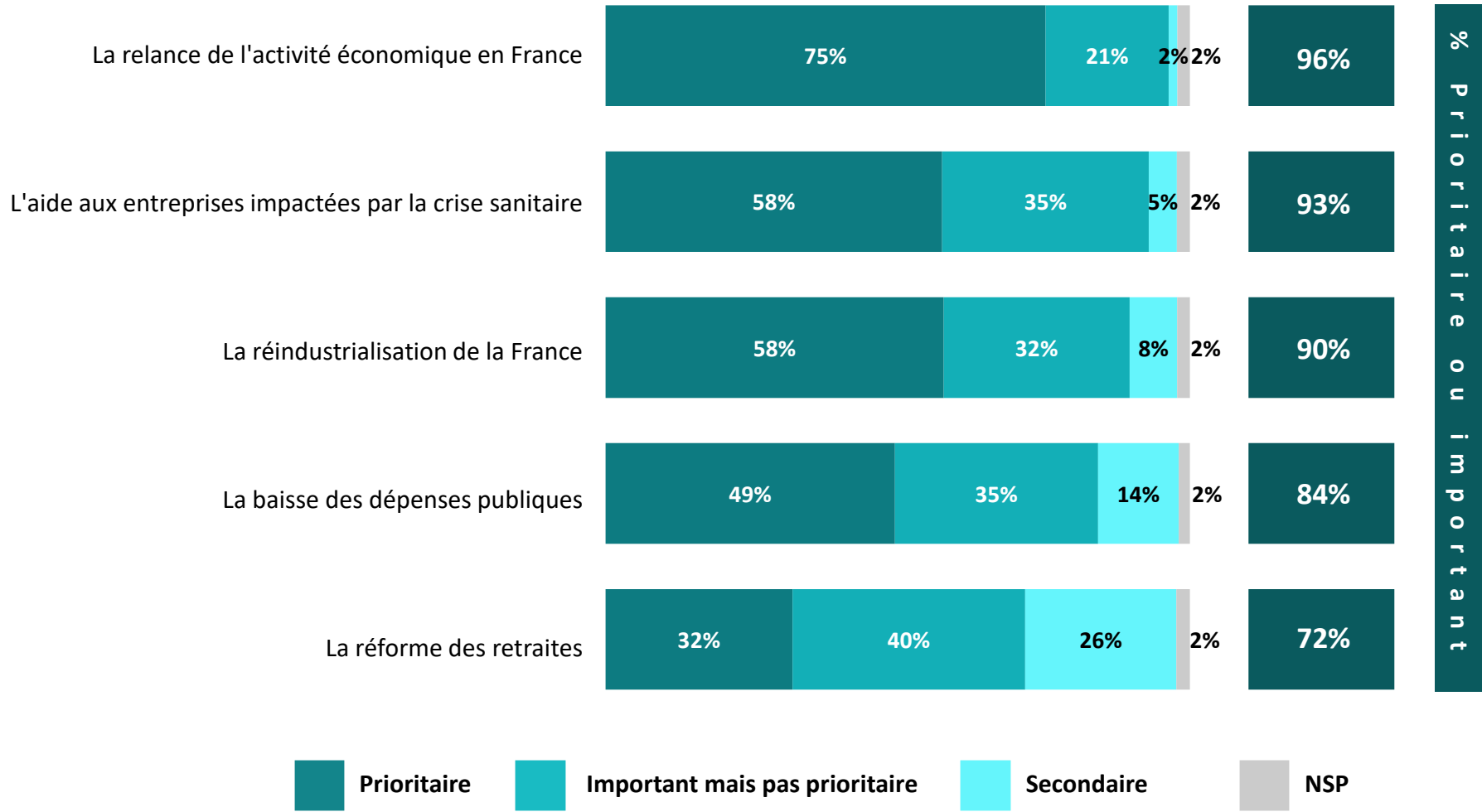
	Taille d'agglomération	%
	Une commune rurale	23%
	De 2000 à 19 999 habitants	17%
	De 20 000 à 99 999 habitants	13%
	100 000 habitants et plus	30%
	Agglomération parisienne	17%

“ LES RÉSULTATS

“opinionway

Les sujets économiques prioritaires jusqu'à l'élection présidentielle de 2022

Q. Diriez-vous que les éléments suivants sont prioritaires, importants mais pas prioritaires ou secondaires jusqu'à la prochaine élection présidentielle en 2022 ?



Les sujets économiques prioritaires jusqu'à l'élection présidentielle de 2022

Q. Diriez-vous que les éléments suivants sont prioritaires, importants mais pas prioritaires ou secondaires jusqu'à la prochaine élection présidentielle en 2022 ?

1012 personnes

	% Prioritaire	Sexe		Âge					CSP		
		Homme	Femme	18-24 ans	25-34 ans	35-49 ans	50-64 ans	65 ans et plus	CSP +	CSP -	Inactif
La relance de l'activité économique en France	75%	74%	76%	67%	65%	74%	81%	81%	77%	71%	77%
L'aide aux entreprises impactées par la crise sanitaire	58%	52%	63%	59%	64%	58%	62%	48%	58%	61%	54%
La réindustrialisation de la France	58%	64%	52%	30%	51%	53%	65%	72%	57%	54%	61%
La baisse des dépenses publiques	49%	50%	49%	37%	45%	48%	54%	56%	43%	49%	53%
La réforme des retraites	32%	29%	35%	40%	34%	33%	30%	29%	26%	43%	27%



Q. Diriez-vous que les éléments suivants sont prioritaires, importants mais pas prioritaires ou secondaires jusqu'à la prochaine élection présidentielle en 2022 ?



	% Prioritaire	Région					Catégorie d'agglomération				
		Ile-de-France	Nord ouest	Nord est	Sud ouest	Sud est	Commune rurale	De 2000 à 19 999 habitants	De 20 000 à 99 999 habitants	100 000 habitants et plus	Agglomération parisienne
La relance de l'activité économique en France	75%	79%	79%	75%	69%	73%	71%	80%	79%	78%	72%
L'aide aux entreprises impactées par la crise sanitaire	58%	59%	58%	63%	59%	51%	58%	62%	60%	60%	53%
La réindustrialisation de la France	58%	64%	61%	55%	57%	54%	59%	64%	52%	65%	52%
La baisse des dépenses publiques	49%	56%	51%	48%	41%	49%	51%	52%	47%	55%	45%
La réforme des retraites	32%	34%	29%	31%	34%	33%	29%	37%	29%	35%	32%

Les sujets économiques prioritaires jusqu'à l'élection présidentielle de 2022

Q. Diriez-vous que les éléments suivants sont prioritaires, importants mais pas prioritaires ou secondaires jusqu'à la prochaine élection présidentielle en 2022 ?


1012
personnes

	% Prioritaire	Proximité partisane						
		La France Insoumise	Parti socialiste	Europe écologie - Les Verts	La République en Marche	Les Républicains	Rassemblement national	Sans préférence partisane
La relance de l'activité économique en France	75%	71%	80%	72%	87%	85%	74%	71%
L'aide aux entreprises impactées par la crise sanitaire	58%	59%	57%	70%	65%	64%	54%	54%
La réindustrialisation de la France	58%	62%	62%	39%	58%	64%	65%	52%
La baisse des dépenses publiques	49%	37%	45%	44%	40%	64%	57%	52%
La réforme des retraites	32%	34%	33%	34%	36%	32%	39%	30%

Les sujets économiques prioritaires jusqu'à l'élection présidentielle de 2022

Q. Diriez-vous que les éléments suivants sont prioritaires, importants mais pas prioritaires ou secondaires jusqu'à la prochaine élection présidentielle en 2022 ?

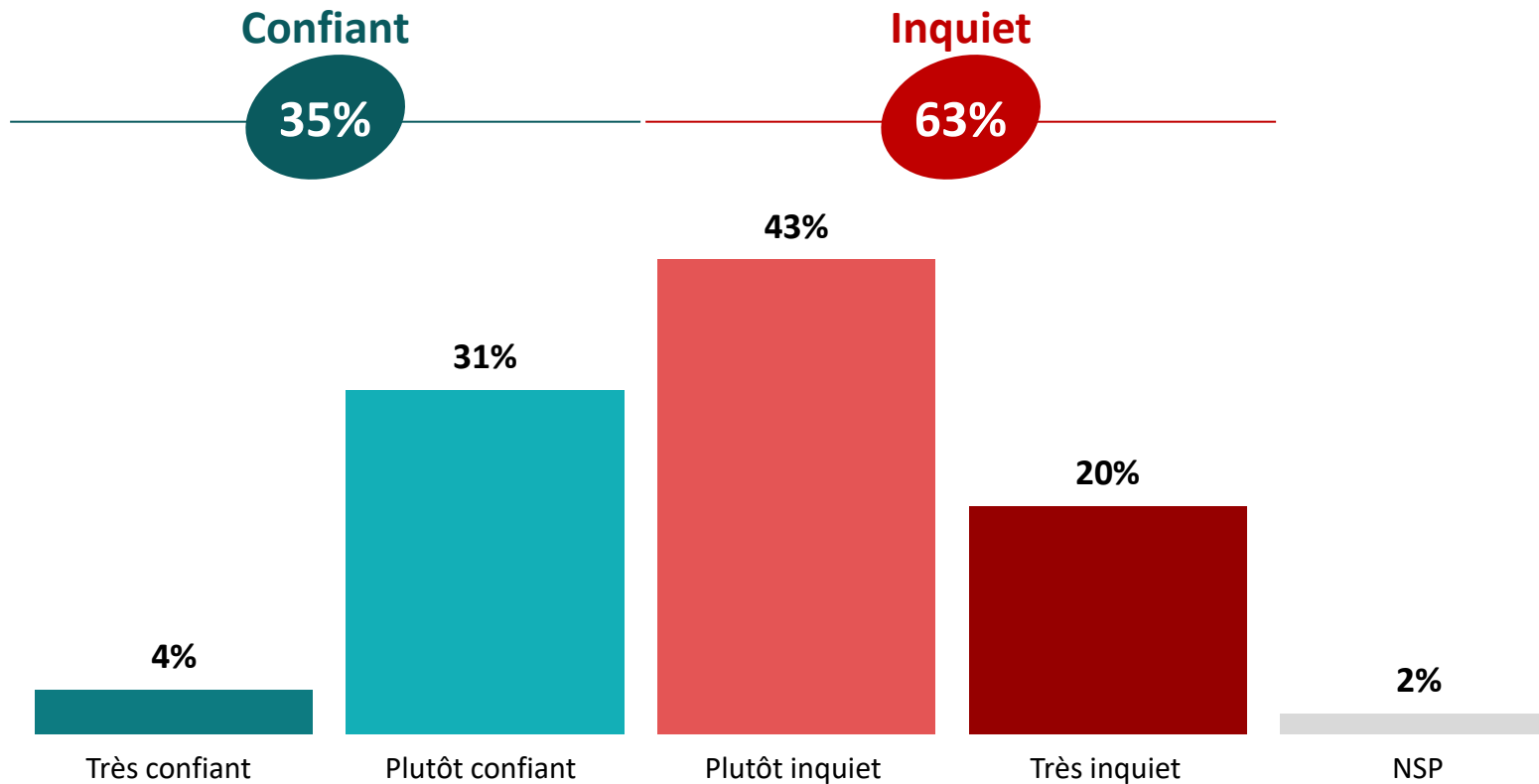


	Vote au premier tour de l'élection présidentielle de 2017					
	% Prioritaire	Jean-Luc Mélenchon	Benoît Hamon	Emmanuel Macron	François Fillon	Marine Le Pen
La relance de l'activité économique en France	75%	73%	71%	86%	81%	74%
L'aide aux entreprises impactées par la crise sanitaire	58%	56%	57%	67%	55%	50%
La réindustrialisation de la France	58%	59%	62%	66%	64%	61%
La baisse des dépenses publiques	49%	43%	36%	42%	66%	60%
La réforme des retraites	32%	31%	20%	36%	33%	34%



Le sentiment concernant sa propre retraite

Q. Quand vous pensez à votre retraite, êtes-vous confiant ou inquiet ?





Le sentiment concernant sa propre retraite

Q. Quand vous pensez à votre retraite, êtes-vous confiant ou inquiet ?



	% Total	Sexe		Âge					CSP		
		Homme	Femme	18-24 ans	25-34 ans	35-49 ans	50-64 ans	65 ans et plus	CSP +	CSP -	Inactif
Sous-total Confiant	35%	39%	31%	56%	32%	21%	27%	51%	29%	27%	44%
...Très confiant	4%	5%	3%	7%	5%	1%	2%	8%	1%	3%	6%
...Plutôt confiant	31%	34%	28%	49%	27%	20%	25%	43%	28%	24%	38%
Sous-total Inquiet	63%	58%	68%	41%	64%	78%	72%	48%	68%	71%	55%
...Plutôt inquiet	43%	38%	46%	28%	39%	50%	48%	38%	45%	44%	41%
...Très inquiet	20%	20%	22%	13%	25%	28%	24%	10%	23%	27%	14%





Le sentiment concernant sa propre retraite

Q. Quand vous pensez à votre retraite, êtes-vous confiant ou inquiet ?



	% Total	Région					Catégorie d'agglomération				
		Ile-de-France	Nord ouest	Nord est	Sud ouest	Sud est	Commune rurale	De 2000 à 19 999 habitants	De 20 000 à 99 999 habitants	100 000 habitants et plus	Agglomération parisienne
Sous-total Confiant	35%	36%	32%	33%	44%	34%	27%	33%	36%	40%	38%
...Très confiant	4%	5%	2%	3%	6%	5%	2%	6%	3%	4%	6%
...Plutôt confiant	31%	31%	30%	30%	38%	29%	25%	27%	33%	36%	32%
Sous-total Inquiet	63%	63%	68%	66%	52%	63%	72%	66%	61%	57%	61%
...Plutôt inquiet	43%	43%	45%	42%	32%	46%	49%	43%	43%	37%	43%
...Très inquiet	20%	20%	23%	24%	20%	17%	23%	23%	18%	20%	18%





Le sentiment concernant sa propre retraite

Q. Quand vous pensez à votre retraite, êtes-vous confiant ou inquiet ?



		Proximité partisane						
	% Total	La France Insoumise	Parti socialiste	Europe écologie - Les Verts	La République en Marche	Les Républicains	Rassemblement national	Sans préférence partisane
Sous-total Confiant	35%	34%	45%	30%	67%	35%	20%	28%
...Très confiant	4%	5%	2%	4%	10%	3%	2%	3%
...Plutôt confiant	31%	29%	43%	26%	57%	32%	18%	25%
Sous-total Inquiet	63%	62%	54%	70%	33%	63%	79%	71%
...Plutôt inquiet	43%	44%	35%	47%	30%	50%	44%	46%
...Très inquiet	20%	18%	19%	23%	3%	13%	35%	25%



Le sentiment concernant sa propre retraite

Q. Quand vous pensez à votre retraite, êtes-vous confiant ou inquiet ?



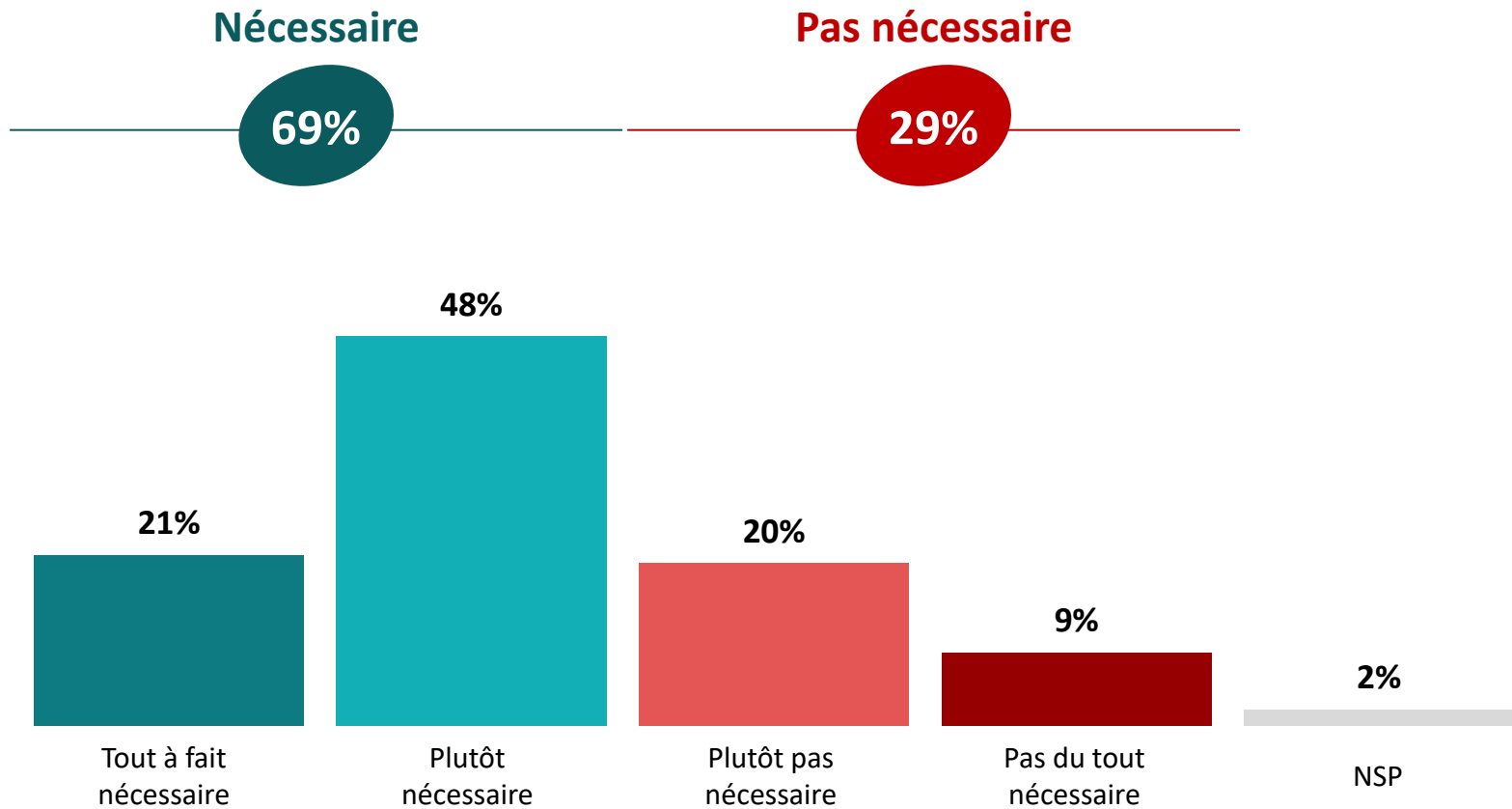
		Vote au premier tour de l'élection présidentielle de 2017				
	% Total	Jean-Luc Mélenchon	Benoît Hamon	Emmanuel Macron	François Fillon	Marine Le Pen
Sous-total Confiant	35%	29%	37%	48%	43%	20%
...Très confiant	4%	3%	6%	5%	4%	3%
...Plutôt confiant	31%	26%	31%	43%	39%	17%
Sous-total Inquiet	63%	69%	61%	51%	55%	79%
...Plutôt inquiet	43%	43%	46%	41%	43%	42%
...Très inquiet	20%	26%	15%	10%	12%	37%





La nécessité d'une réforme des retraites

Q. Diriez-vous qu'il est nécessaire ou pas nécessaire de mener une réforme des retraites en France ?





La nécessité d'une réforme des retraites

Q. Diriez-vous qu'il est nécessaire ou pas nécessaire de mener une réforme des retraites en France ?



	% Total	Sexe		Âge					CSP		
		Homme	Femme	18-24 ans	25-34 ans	35-49 ans	50-64 ans	65 ans et plus	CSP +	CSP -	Inactif
Sous-total Nécessaire	69%	66%	73%	75%	60%	71%	63%	78%	64%	69%	73%
<i>...Tout à fait nécessaire</i>	21%	25%	18%	14%	17%	13%	22%	35%	17%	18%	27%
<i>...Plutôt nécessaire</i>	48%	41%	55%	61%	43%	58%	41%	43%	47%	51%	46%
Sous-total Pas nécessaire	29%	32%	25%	20%	35%	28%	35%	22%	33%	29%	25%
<i>...Plutôt pas nécessaire</i>	20%	21%	19%	17%	26%	18%	24%	14%	23%	19%	18%
<i>...Pas du tout nécessaire</i>	9%	11%	6%	3%	9%	10%	11%	8%	10%	10%	7%



La nécessité d'une réforme des retraites

Q. Diriez-vous qu'il est nécessaire ou pas nécessaire de mener une réforme des retraites en France ?



	% Total	Région					Catégorie d'agglomération				
		Ile-de-France	Nord ouest	Nord est	Sud ouest	Sud est	Commune rurale	De 2000 à 19 999 habitants	De 20 000 à 99 999 habitants	100 000 habitants et plus	Agglomération parisienne
Sous-total Nécessaire	69%	69%	72%	67%	72%	68%	71%	67%	67%	69%	71%
... <i>Tout à fait nécessaire</i>	21%	16%	19%	21%	28%	24%	22%	24%	22%	21%	16%
... <i>Plutôt nécessaire</i>	48%	53%	53%	46%	44%	44%	49%	43%	45%	48%	55%
Sous-total Pas nécessaire	29%	28%	27%	31%	28%	29%	26%	32%	31%	29%	26%
... <i>Plutôt pas nécessaire</i>	20%	21%	19%	20%	19%	20%	18%	21%	24%	19%	19%
... <i>Pas du tout nécessaire</i>	9%	7%	8%	11%	9%	9%	8%	11%	7%	10%	7%



La nécessité d'une réforme des retraites

Q. Diriez-vous qu'il est nécessaire ou pas nécessaire de mener une réforme des retraites en France ?



	% Total	Proximité partisane						
		La France Insoumise	Parti socialiste	Europe écologie - Les Verts	La République en Marche	Les Républicains	Rassemblement national	Sans préférence partisane
Sous-total Nécessaire	69%	53%	59%	70%	85%	84%	60%	68%
... <i>Tout à fait nécessaire</i>	21%	11%	15%	19%	42%	31%	19%	16%
... <i>Plutôt nécessaire</i>	48%	42%	44%	51%	43%	53%	41%	52%
Sous-total Pas nécessaire	29%	46%	39%	28%	14%	14%	40%	30%
... <i>Plutôt pas nécessaire</i>	20%	29%	28%	18%	12%	10%	25%	20%
... <i>Pas du tout nécessaire</i>	9%	17%	11%	10%	2%	4%	15%	10%





La nécessité d'une réforme des retraites

Q. Diriez-vous qu'il est nécessaire ou pas nécessaire de mener une réforme des retraites en France ?



		Vote au premier tour de l'élection présidentielle de 2017				
	% Total	Jean-Luc Mélenchon	Benoît Hamon	Emmanuel Macron	François Fillon	Marine Le Pen
Sous-total Nécessaire	69%	48%	56%	84%	87%	66%
<i>...Tout à fait nécessaire</i>	21%	13%	13%	32%	39%	20%
<i>...Plutôt nécessaire</i>	48%	35%	43%	52%	48%	46%
Sous-total Pas nécessaire	29%	52%	41%	15%	13%	34%
<i>...Plutôt pas nécessaire</i>	20%	34%	27%	12%	10%	21%
<i>...Pas du tout nécessaire</i>	9%	18%	14%	3%	3%	13%



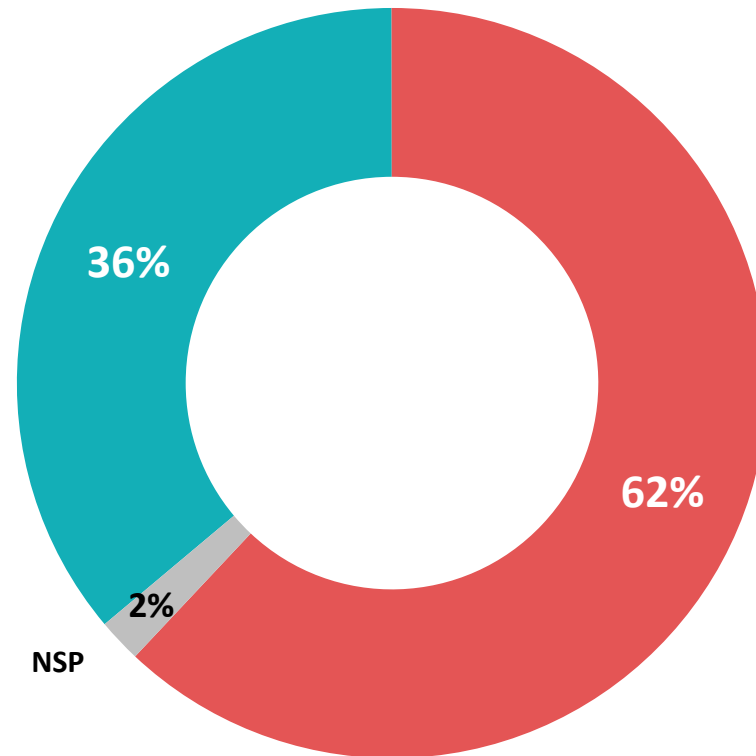


Le jugement sur le temps dont dispose le gouvernement pour engager une réforme des retraites

Q. Diriez-vous que le gouvernement ... ?


1012
personnes

...a le temps suffisant pour engager une réforme des retraites avant l'élection présidentielle de 2022



...n'a plus le temps d'engager une réforme des retraites avant l'élection présidentielle de 2022



Le jugement sur le temps dont dispose le gouvernement pour engager une réforme des retraites

Q. Diriez-vous que le gouvernement ... ?



	% Total	Sexe		Âge					CSP		
		Homme	Femme	18-24 ans	25-34 ans	35-49 ans	50-64 ans	65 ans et plus	CSP +	CSP -	Inactif
n'a plus le temps d'engager une réforme des retraites avant l'élection présidentielle de 2022	62%	62%	62%	49%	61%	64%	68%	60%	66%	60%	62%
a le temps suffisant pour engager une réforme des retraites avant l'élection présidentielle de 2022	36%	35%	37%	50%	36%	35%	30%	38%	32%	39%	36%

	% Total	Région					Catégorie d'agglomération				
		Ile-de-France	Nord ouest	Nord est	Sud ouest	Sud est	Commune rurale	De 2000 à 19 999 habitants	De 20 000 à 99 999 habitants	100 000 habitants et plus	Agglomération parisienne
n'a plus le temps d'engager une réforme des retraites avant l'élection présidentielle de 2022	62%	71%	63%	57%	58%	60%	61%	59%	66%	59%	70%
a le temps suffisant pour engager une réforme des retraites avant l'élection présidentielle de 2022	36%	27%	36%	41%	41%	37%	38%	41%	33%	38%	28%



Le jugement sur le temps dont dispose le gouvernement pour engager une réforme des retraites

Q. Diriez-vous que le gouvernement ... ?



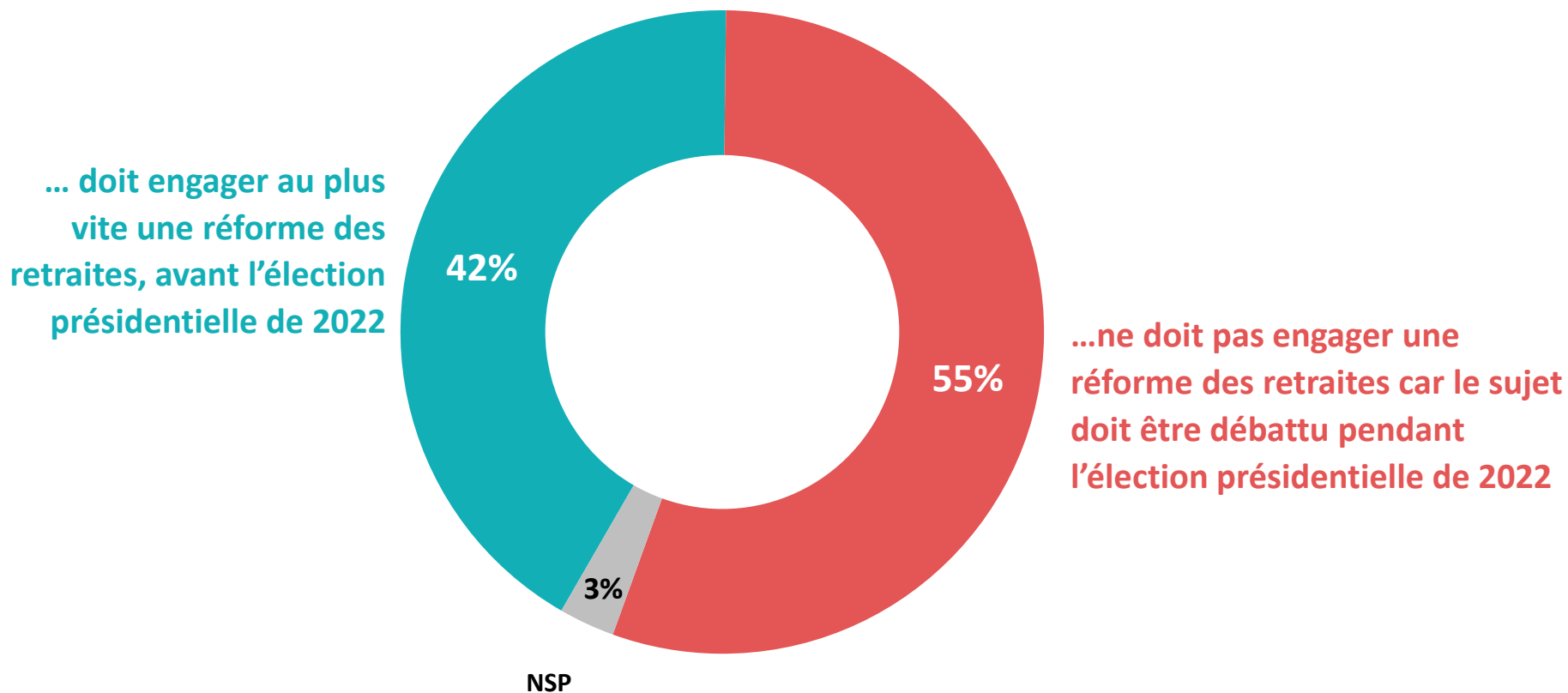
		Proximité partisane							
		% Total	La France Insoumise	Parti socialiste	Europe écologie - Les Verts	La République en Marche	Les Républicains	Rassemblement national	Sans préférence partisane
n'a plus le temps d'engager une réforme des retraites avant l'élection présidentielle de 2022	62%	73%	59%	57%	56%	52%	63%	66%	
	36%	26%	40%	42%	43%	46%	37%	32%	

		Vote au premier tour de l'élection présidentielle de 2017					
		% Total	Jean-Luc Mélenchon	Benoît Hamon	Emmanuel Macron	François Fillon	Marine Le Pen
n'a plus le temps d'engager une réforme des retraites avant l'élection présidentielle de 2022	62%	68%	65%	62%	58%	67%	
	36%	31%	33%	38%	41%	33%	



La nécessité d'attendre la campagne présidentielle pour débattre de la réforme des retraites

Q. Selon vous, le gouvernement... ?





La nécessité d'attendre la campagne présidentielle pour débattre de la réforme des retraites

Q. Selon vous, le gouvernement... ?



	% Total	Sexe		Âge					CSP		
		Homme	Femme	18-24 ans	25-34 ans	35-49 ans	50-64 ans	65 ans et plus	CSP +	CSP -	Inactif
...ne doit pas engager une réforme des retraites car le sujet doit être débattu pendant l'élection présidentielle de 2022	55%	57%	54%	48%	52%	55%	62%	54%	61%	53%	54%
...doit engager au plus vite une réforme des retraites, avant l'élection présidentielle de 2022	42%	39%	44%	49%	45%	42%	36%	43%	36%	45%	43%

	% Total	Région					Catégorie d'agglomération				
		Ile-de-France	Nord ouest	Nord est	Sud ouest	Sud est	Commune rurale	De 2000 à 19 999 habitants	De 20 000 à 99 999 habitants	100 000 habitants et plus	Agglomération parisienne
...ne doit pas engager une réforme des retraites car le sujet doit être débattu pendant l'élection présidentielle de 2022	55%	58%	55%	53%	53%	57%	54%	56%	62%	53%	57%
...doit engager au plus vite une réforme des retraites, avant l'élection présidentielle de 2022	42%	39%	42%	44%	45%	40%	43%	42%	37%	44%	39%



La nécessité d'attendre la campagne présidentielle pour débattre de la réforme des retraites

Q. Selon vous, le gouvernement... ?



		Proximité partisane						
	% Total	La France Insoumise	Parti socialiste	Europe écologie - Les Verts	La République en Marche	Les Républicains	Rassemblement national	Sans préférence partisane
...ne doit pas engager une réforme des retraites car le sujet doit être débattu pendant l'élection présidentielle de 2022	55%	64%	58%	51%	48%	41%	57%	59%
...doit engager au plus vite une réforme des retraites, avant l'élection présidentielle de 2022	42%	34%	40%	47%	52%	58%	40%	37%

		Vote au premier tour de l'élection présidentielle de 2017				
	% Total	Jean-Luc Mélenchon	Benoît Hamon	Emmanuel Macron	François Fillon	Marine Le Pen
...ne doit pas engager une réforme des retraites car le sujet doit être débattu pendant l'élection présidentielle de 2022	55%	68%	66%	50%	48%	58%
...doit engager au plus vite une réforme des retraites, avant l'élection présidentielle de 2022	42%	30%	29%	48%	50%	40%



“ L’ANALYSE D’OPINIONWAY

“*opinionway*”



Les principaux enseignements (1/3)

La relance économique apparaît comme la priorité jusqu'à l'élection présidentielle

- **Au sortir du troisième confinement et à moins d'un an de l'élection présidentielle, les Français érigent le soutien à l'économie comme la priorité de l'action publique.** 75% considèrent que la relance de l'activité économique est prioritaire jusqu'à l'élection présidentielle, 58% estimant comme prioritaire l'aide aux entreprises impactées par la crise sanitaire. Une partie des Français attend également des politiques publiques structurelles : 58% voient la réindustrialisation de la France comme une priorité avant l'élection, 49% déclarant la même chose pour la baisse des dépenses publiques. **Mais alors que le sujet de la réforme des retraites revient sur le devant de la scène politique et médiatique, seuls 32% des Français jugent que ce dossier est prioritaire jusqu'à l'élection présidentielle.**
 - **La hiérarchie des priorités économiques pour la fin du quinquennat d'Emmanuel Macron est partagée par l'ensemble de la population.** Qu'ils soient sympathisants du Rassemblement national (39%), de La République en Marche (36%), des partis de gauche (32%), des Républicains (32%), voire sans sympathie partisane (30%), les Français estiment que question de la réforme des retraites est moins prioritaire que la relance de l'économie, l'aide aux entreprises, la réindustrialisation du pays ou la baisse des dépenses publiques.
 - Notons que les Français les plus jeunes voient davantage la réforme des retraites comme une priorité jusqu'à l'élection présidentielle : 40% chez ceux âgés de 18 à 24 ans, contre 34% chez ceux âgés de 25 à 34 ans et 31% des Français plus âgés.



Les principaux enseignements (2/3)

Une réforme des retraites est toutefois largement nécessaire selon une majorité des Français

- **La faible priorité donnée à une réforme des retraites à court terme par les Français n'est toutefois pas le signe d'un désintérêt pour le sujet.** A titre personnel, 63% des Français se disent inquiets quand ils pensent à leur propre retraite. **Aussi 69% des Français estiment ainsi qu'une réforme est nécessaire, 21% jugeant même qu'elle est *tout à fait* nécessaire.**
 - **A titre personnel, la retraite n'est perçue avec confiance que par les Français qui en sont les plus éloignés et ceux pour qui elle a déjà commencé.** 56% des Français âgés de 18 à 24 ans et 51% de ceux âgés de 65 ans et plus se disent confiants quand ils pensent à leur retraite. Moins d'un tiers des autres Français éprouvent ce sentiment.
 - **Les classes d'âges les plus confiantes quant à leur retraite sont également celles jugeant davantage une réforme nécessaire** (75% des moins de 25 ans et 78% des 65 ans et plus). Ce sentiment est également davantage partagée par les sympathisants de la République en Marche (85%) et des Républicains (84%). Si 70% des sympathisants écologistes partagent aussi cette opinion, les sympathisants des autres forces de gauche sont moins affirmatifs : 59% pour ceux du Parti socialiste et 53% pour ceux de la France Insoumise. 60% des sympathisants du Rassemblement national jugent également qu'une réforme des retraites est nécessaire.



Les principaux enseignements (3/3)

L'opportunité de procéder à une réforme des retraites est passée selon les Français, jugeant le délai jusqu'à la prochaine élection présidentielle trop court

- **Une majorité de Français juge que la période n'est pas propice pour mener à bien une réforme des retraites.** Alors que le précédent projet de réforme avait provoqué une série de mouvement sociaux, **62% estiment que le gouvernement n'a plus le temps d'engager une réforme des retraites avant l'élection présidentielle.** A la question du calendrier s'ajoute également celle **de la légitimité d'une réforme menée rapidement.** 55% des Français déclarent que le gouvernement ne doit pas engager cette réforme, car le sujet doit être débattu pendant l'élection présidentielle de 2022.
 - **Toutes les catégories de la population estiment majoritairement que le dossier devra être débattu lors de la prochaine élection présidentielle.** Les sympathisants de la France Insoumise sont les plus nombreux à juger que la réforme des retraites doit être mise en pause car il devra être débattu lors de la campagne de 2022 (64%). 58% des sympathisants socialistes plaident aussi pour que le débat se tienne pendant les élections présidentielles, tout comme 57% de ceux du Rassemblement national. Les sympathisants écologistes et ceux de la République en Marche sont plus partagés (respectivement 51% et 48%). Ceux des Républicains sont en revanche une nette majorité à estimer que le gouvernement devrait engager la réformer sans attendre (58%) même si 52% jugent également que le gouvernement n'a plus vraiment le temps d'engager une telle réforme avant l'élection présidentielle de 2022.

WE ARE DIGITAL !

Fondé en 2000 sur cette idée radicalement innovante pour l'époque, OpinionWay a été précurseur dans le renouvellement des pratiques de la profession des études marketing et d'opinion.

Forte d'une croissance continue depuis sa création, l'entreprise n'a eu de cesse de s'ouvrir vers de nouveaux horizons pour mieux adresser toutes les problématiques marketing et sociétales, en intégrant à ses méthodologies le Social Média Intelligence, l'exploitation de la smart data, les dynamiques créatives de co-construction, les approches communautaires et le storytelling.

Aujourd'hui OpinionWay poursuit sa dynamique de croissance en s'implantant géographiquement sur des zones à fort potentiel que sont l'Europe de l'Est et l'Afrique.



Rendre le monde intelligible pour agir aujourd'hui et imaginer demain

C'est la mission qui anime les collaborateurs d'OpinionWay et qui fonde la relation qu'ils tissent avec leurs clients.

Le plaisir ressenti à apporter les réponses aux questions qu'ils se posent, à réduire l'incertitude sur les décisions à prendre, à tracker les insights pertinents et à co-construire les solutions d'avenir, nourrit tous les projets sur lesquels ils interviennent.

Cet enthousiasme associé à un véritable goût pour l'innovation et la transmission expliquent que nos clients expriment une haute satisfaction après chaque collaboration - 8,9/10, et un fort taux de recommandation - 3,88/4.

Le plaisir, l'engagement et la stimulation intellectuelle sont les trois mantras de nos interventions.

“*opinionway*”

15 place de la République
75003 Paris

PARIS
CASABLANCA
ALGER
VARSOVIE
ABIDJAN

RESTONS CONNECTÉS !

www.opinion-way.com



Envie d'aller plus loin ?

Recevez chaque semaine nos derniers résultats d'études dans votre boîte mail en vous abonnant à notre **newsletter!**