

La grande consultation des entrepreneurs

- Vague 39 – Avril 2019

Sondage *“opinionway*

pour



A

Méthodologie et principaux enseignements





Étude réalisée auprès d'un échantillon de **604 dirigeants d'entreprise**.

La représentativité de l'échantillon a été assurée par un redressement selon le secteur d'activité et la taille, après stratification par région d'implantation.



L'échantillon a été interrogé **par téléphone**.



Les interviews ont été réalisées **du jeudi 11 au vendredi 19 avril 2019**.



OpinionWay a réalisé cette enquête en appliquant les procédures et règles de la norme ISO 20252



Les entreprises souhaitent qu'on les implique dans les suites du GDN

- ▶ Après la restitution des résultats du Grand débat national le 8 avril, les dirigeants souhaitent avoir une influence directe sur la résolution des problèmes soulevés. **51% considèrent que le Gouvernement devrait avant tout travailler directement avec les entreprises pour apporter ces réponses.** De manière plus secondaire, les dirigeants attendent aussi que le Gouvernement travaille avec les territoires, via les élus locaux (31%), plutôt qu'avec des organisations nationales : 12% des dirigeants jugent que le Gouvernement devrait travailler avec les corps intermédiaires, et seulement 1% avec les parlementaires.
 - Si le fait de collaborer avant tout avec les entreprises semble faire consensus, les dirigeants du secteur de la construction font exception et considèrent que le Gouvernement devrait avant tout travailler avec les élus locaux (49% contre 40% pour travailler avec les entreprises directement).
- ▶ Au cœur d'une période d'incertitude politique, l'indicateur de l'optimisme des dirigeants reste relativement stable et s'établit à 107 (+1 point), bien que **l'indice enregistre une forte hausse pour les entreprises comptant 10 salariés ou plus (124, +17 points).** La confiance des dirigeants d'entreprises de moins de 10 salariés n'évolue pas (105).
- ▶ Le moral des dirigeants d'entreprise semble certes se détériorer en avril. Pour autant, le décrochage qui s'opère ce mois-ci arrive après une hausse conséquente au mois de mars. Ainsi, **les niveaux enregistrés en matière de « confiance » certes baissent (-7 points) mais demeurent, avec 53% de dirigeants concernés, parmi les scores les plus élevés jamais enregistrés depuis le début de ce baromètre** (troisième score le plus important après mars 2019 ; 60% et avril 2018 ; 58%).
 - Pour autant, un décalage entre les petites entreprises et les entreprises plus grandes, déjà observé par le passé, se fait largement ressentir : si 52% des dirigeants d'entreprises comptant moins de 10 salariés se déclarent « confiants », cette proportion atteint 78% des dirigeants d'entreprises comptants 10 salariés ou plus.



Les grandes entreprises sont particulièrement confiantes

- ▶ De la même manière, après des chiffres ayant atteint leur apogée au cours du mois de mars, **la confiance dans les perspectives de son entreprise sur les 12 prochains mois, bien qu'à la baisse (-7 points), reste à des niveaux très élevés (75%)** et dans la moyenne de ceux observés depuis le début du quinquennat d'Emmanuel Macron. Par ailleurs, la perception qu'ont les dirigeants du contexte économique global s'améliore, après cinq mois d'opinion plus négative à cet égard. 41% déclarent qu'ils sont confiants vis-à-vis des perspectives de l'économie française (+8 points), et 43% déclarent qu'ils sont confiants sur celles de l'économie mondiale (+6 points).
 - Encore une fois, les dirigeants d'entreprises comptant 10 salariés ou plus sont largement plus confiants (entre 16 et 19 points d'écart par rapport aux dirigeants d'entreprises comptant moins de 10 salariés).
- ▶ Au final, les dirigeants d'entreprise, dans leur majorité, se déclarent satisfaits de la période actuelle. 53% d'entre eux considérant que « c'est très bien en ce moment » (-5 points), tandis que 16%, soit +6 points, voient d'un bon œil la période à venir estimant « que ce sera mieux demain ».
 - Les dirigeants d'entreprises de 10 salariés ou plus sont davantage satisfaits de la période actuelle que les dirigeants d'entreprises comptant moins de salariés (81% contre 51%).
- ▶ Forts de cet optimisme, **les dirigeants des entreprises comptant 10 salariés ou plus affichent l'intention de recruter**. 24% d'entre eux indiquent qu'ils envisagent d'augmenter le nombre de leurs salariés au cours des 12 prochains mois (8% de l'ensemble des dirigeants, +4 points).



B

Les résultats



1

Les questions d'actualité



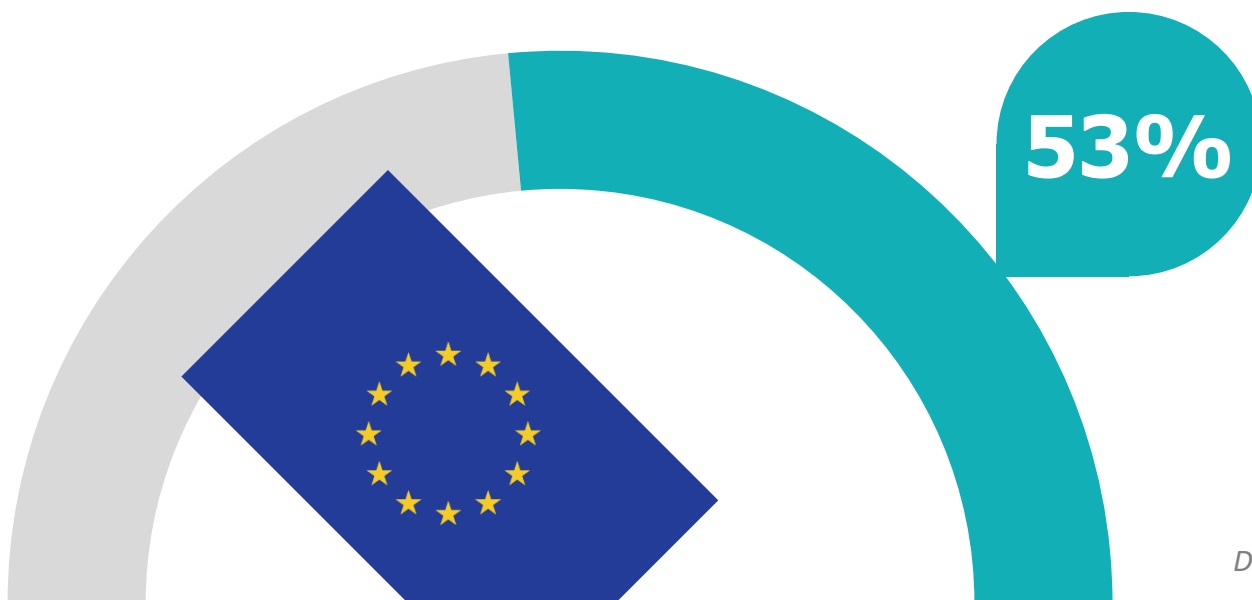
L'indice de participation aux élections européennes

?

Q : Quelle est la probabilité que vous alliez voter aux élections européennes qui auront lieu en mai 2019 ?

Donnez une note de 1 à 10, 1 signifiant que vous êtes "tout à fait certain(e) de ne pas aller voter" et 10 que vous êtes "tout à fait certain(e) d'aller voter", les notes intermédiaires servant à nuancer votre jugement.

– BASE : AUX CHEFS D'ENTREPRISE INSCRITS SUR LES LISTES ELECTORALES (557)



Détail selon...

...le Secteur d'activité



Industrie



Construction



Commerce



Services

...la Taille d'entreprise



0 à 9
salariés



10 salariés
ou +

L'indice de participation

51%

61%

46%

54%

53%

44%

“

L'intérêt pour la campagne



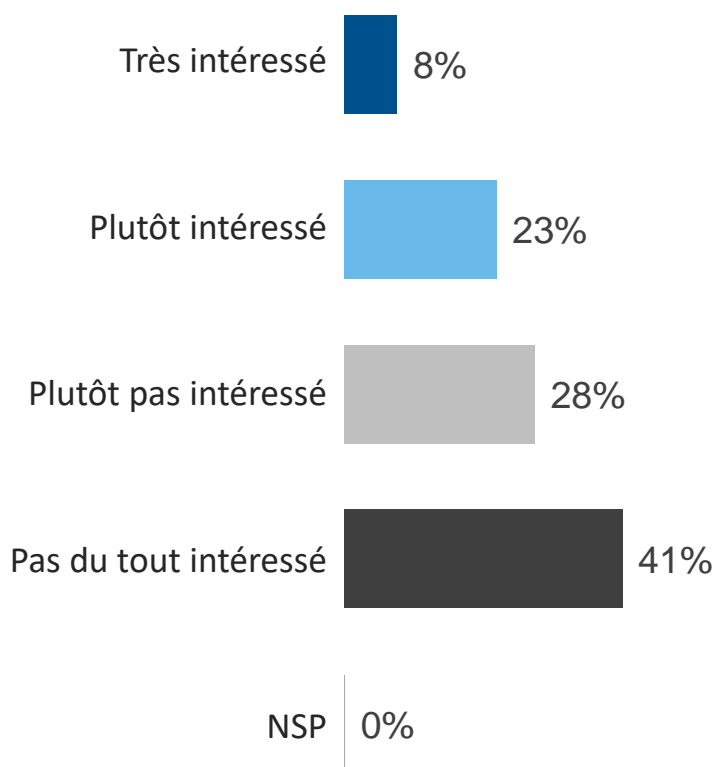
Q : Etes-vous intéressé ou non par la campagne pour les élections européennes qui se tiendront en mai 2019 ?

- BASE : 604 CHEFS D'ENTREPRISE



CHEFS D'ENTREPRISE

Avril 2019



31%

-21*

69%

+22*

...le Secteur d'activité



Industrie



Construction



Commerce



Services

53%

26%

25%

31%

47%

74%

75%

69%

...la Taille d'entreprise



0 à 9 salariés



10 salariés ou +

31%

31%

69%

68%

*Comparaisons avec les réponses données par les Français dans l'étude EuroTrack d'avril 2019.



Les acteurs avec lesquels le gouvernement doit travailler suite au Grand Débat



Q : Parlons maintenant d'un autre sujet. D'après vous, avec qui le Gouvernement doit-il travailler avant tout pour apporter des réponses concrètes suite au Grand Débat National ?

– BASE : 604 CHEFS D'ENTREPRISE



...le Secteur d'activité

Industrie Construction Commerce Services

...la Taille d'entreprise

0 à 9 salariés 10 salariés ou +

		Industrie	Construction	Commerce	Services	0 à 9 salariés	10 salariés ou +
Les entreprises directement	51%	55%	40%	56%	51%	52%	39%
Les élus locaux	31%	31%	49%	26%	29%	30%	41%
Les corps intermédiaires (organisation patronales et syndicats de salariés, chambres de commerce, chambres de métiers, chambres d'agriculture, associations)	12%	10%	7%	12%	14%	12%	11%
Les parlementaires	3%	1%	3%	2%	3%	3%	5%
NSP	3%	3%	1%	4%	3%	3%	4%





Les questions barométriques

La situation actuelle



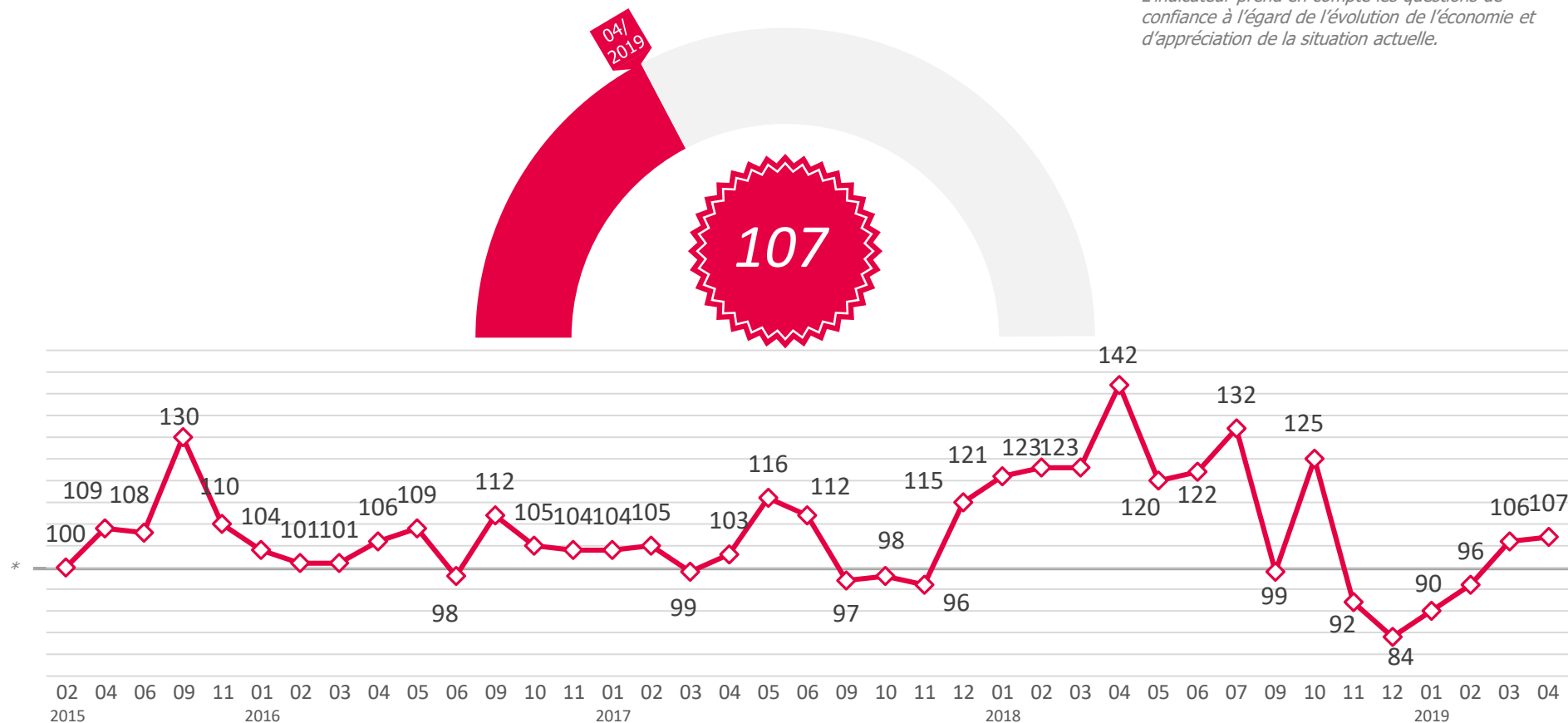
L'indicateur de l'optimisme



CHEFS D'ENTREPRISE

Avril 2019

L'indicateur prend en compte les questions de confiance à l'égard de l'évolution de l'économie et d'appréciation de la situation actuelle.



* La référence est la vague 1 de février 2015 (base 100) pour chaque groupe d'entreprises

L'indicateur de l'optimisme



0 à 9 salariés

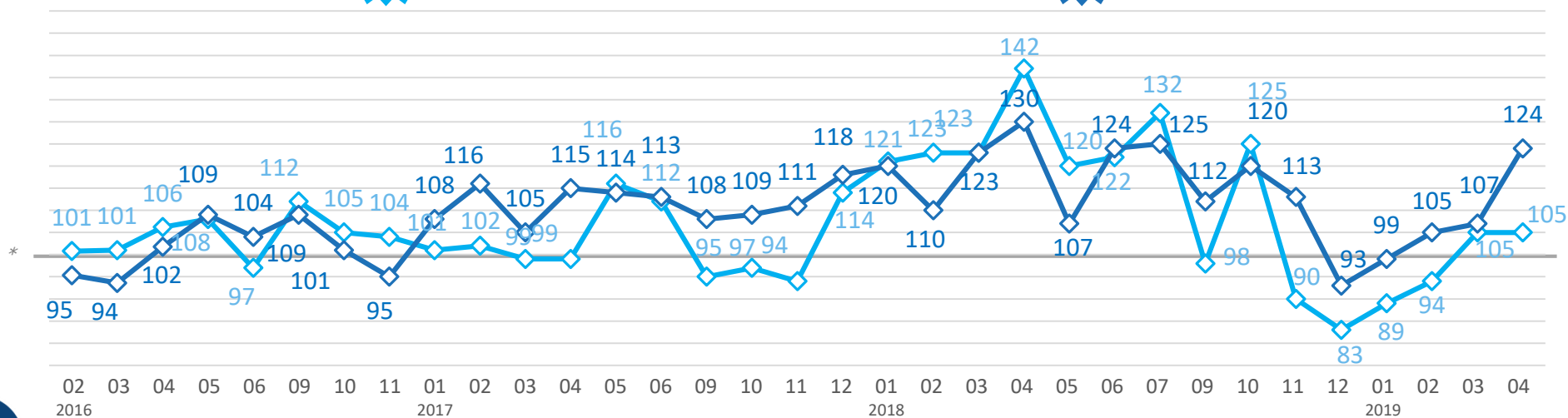
105



10 salariés ou +

124

L'indicateur prend en compte les questions de confiance à l'égard de l'évolution de l'économie et d'appréciation de la situation actuelle.



* La référence est la vague 1 de février 2015 (base 100) pour chaque groupe d'entreprises

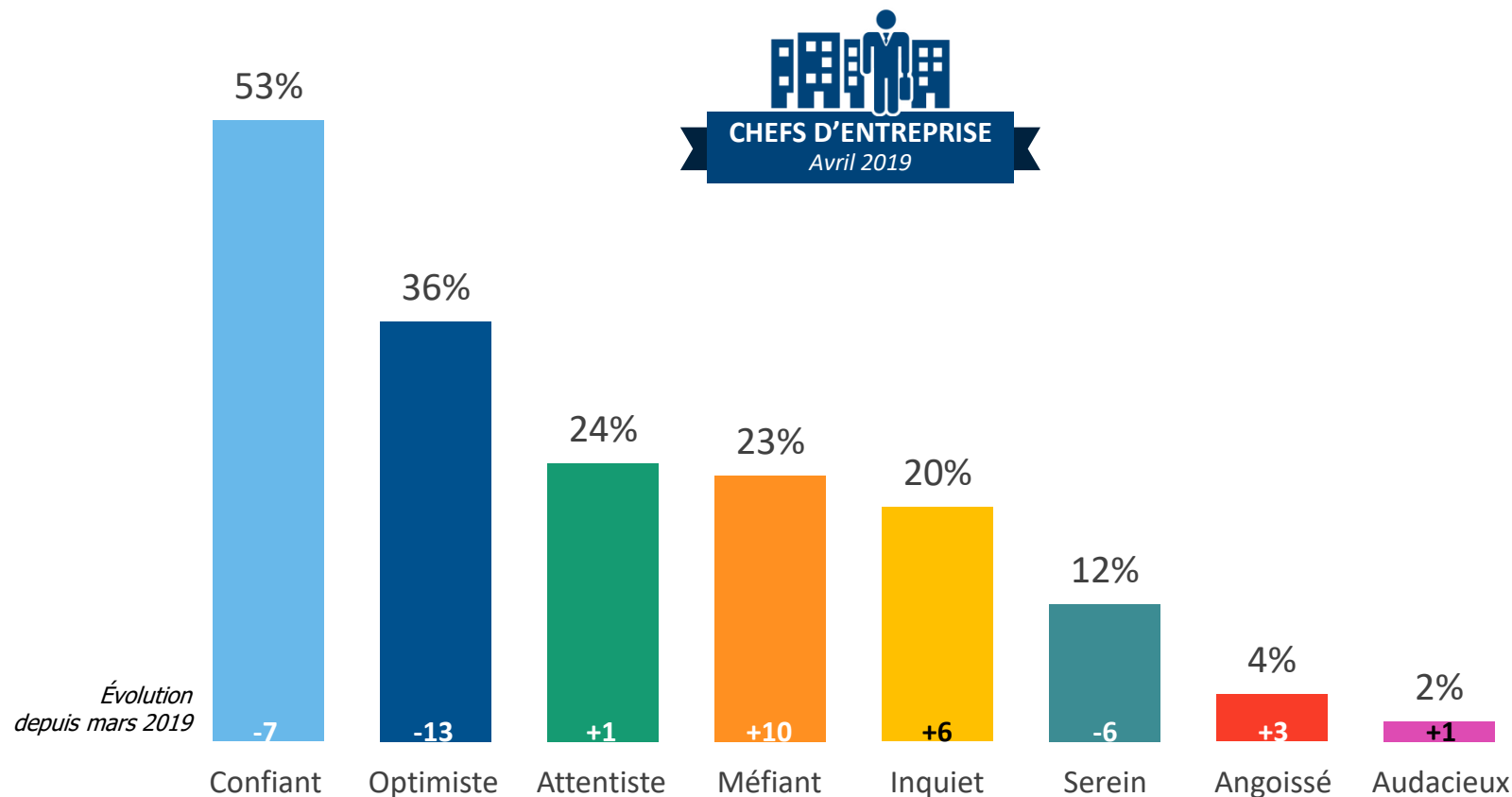


L'état d'esprit actuel



Parmi les qualificatifs suivants, quels sont ceux qui caractérisent le mieux votre état d'esprit actuel ?

– BASE : 604 CHEFS D'ENTREPRISE / plusieurs réponses possibles / total supérieur à 100%



L'état d'esprit actuel



Parmi les qualificatifs suivants, quels sont ceux qui caractérisent le mieux votre état d'esprit actuel ?

– BASE : 604 CHEFS D'ENTREPRISE / plusieurs réponses possibles / total supérieur à 100%

Confiant

Optimiste

Attentiste

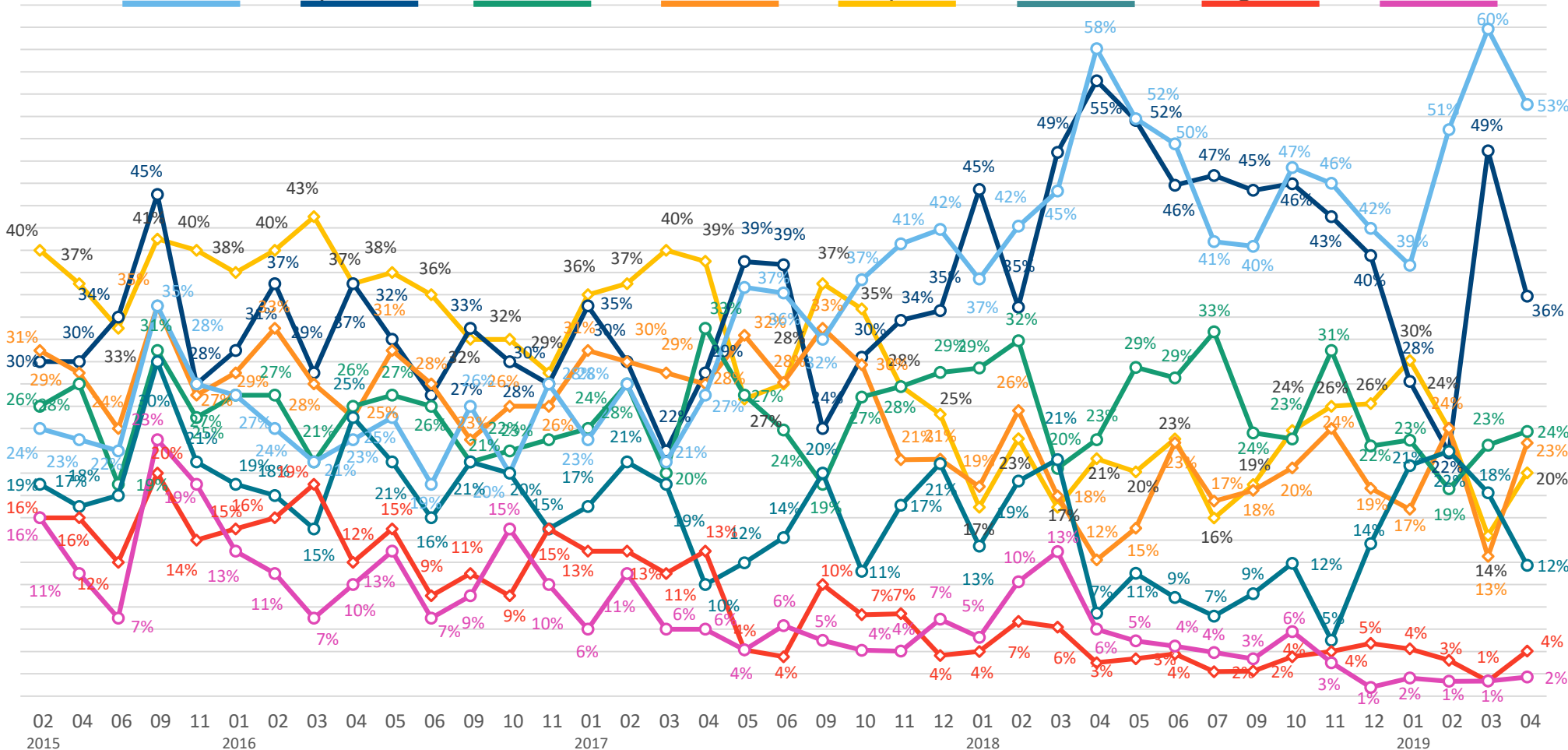
Méfiant

Inquiet

Serein

Angoissé

Audacieux



L'état d'esprit actuel



Parmi les qualificatifs suivants, quels sont ceux qui caractérisent le mieux votre état d'esprit actuel ?

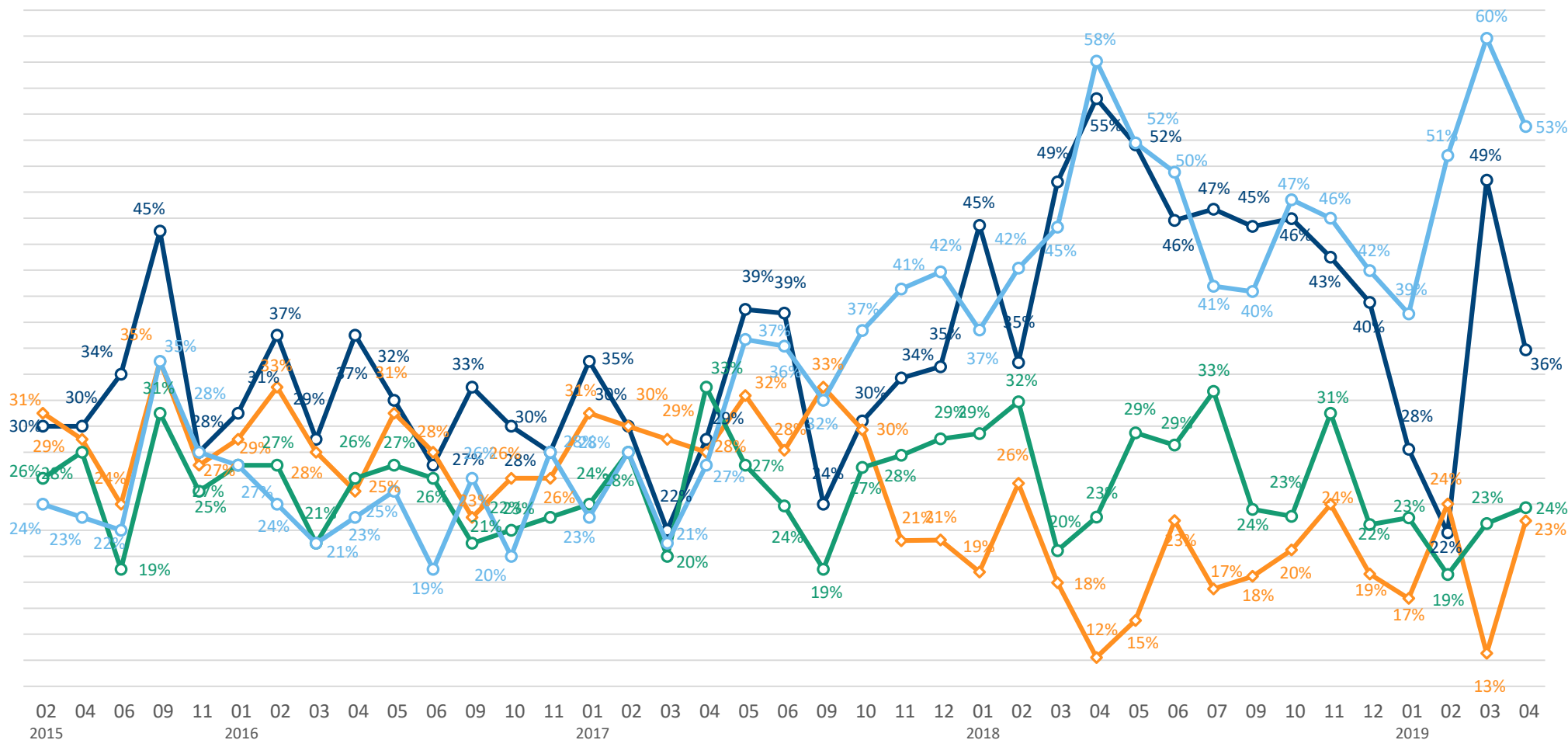
– BASE : 604 CHEFS D'ENTREPRISE / plusieurs réponses possibles / total supérieur à 100%

Confiant

Optimiste

Attentiste

Méfiant



L'état d'esprit actuel



Parmi les qualificatifs suivants, quels sont ceux qui caractérisent le mieux votre état d'esprit actuel ?

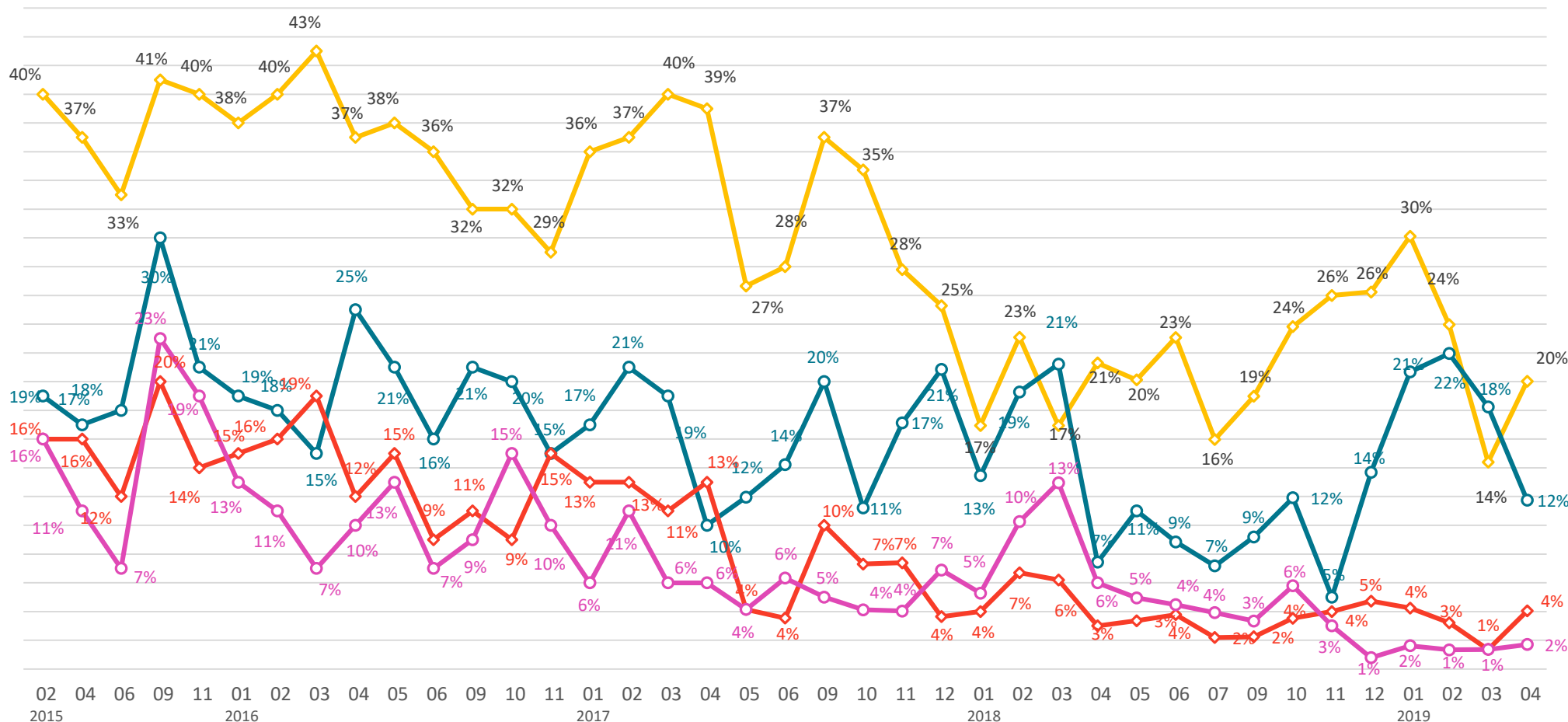
– BASE : 604 CHEFS D'ENTREPRISE / plusieurs réponses possibles / total supérieur à 100%

Inquiet

Serein

Angoissé

Audacieux

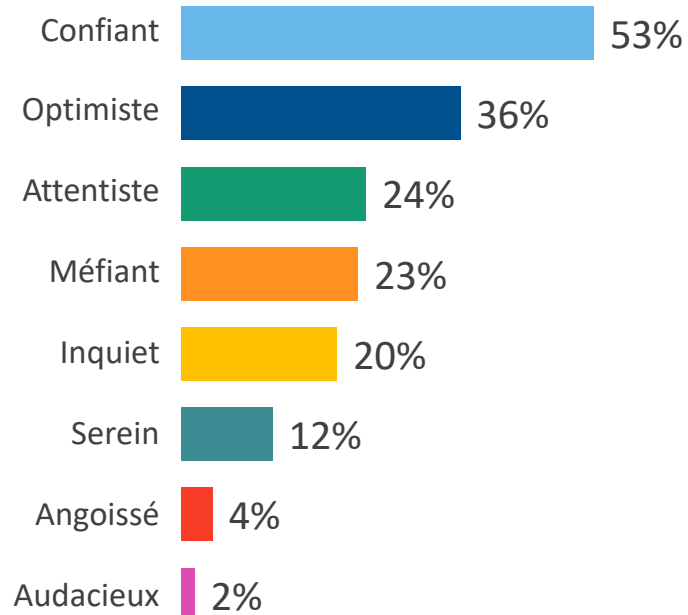


L'état d'esprit actuel



Parmi les qualificatifs suivants, quels sont ceux qui caractérisent le mieux votre état d'esprit actuel ?

– BASE : 604 CHEFS D'ENTREPRISE / plusieurs réponses possibles / total supérieur à 100%



Détail selon...

...le Secteur d'activité

...la Taille d'entreprise

	Industrie	Construction	Commerce	Services	0 à 9 salariés	10 salariés ou +
Confiant	55%	60%	42%	56%	52%	78%
Optimiste	39%	20%	30%	41%	35%	44%
Attentiste	23%	24%	28%	22%	24%	17%
Méfiant	21%	31%	26%	20%	24%	8%
Inquiet	17%	19%	28%	17%	21%	4%
Serein	20%	24%	11%	9%	11%	21%
Angoissé	10%	7%	3%	3%	4%	3%
Audacieux	-	-	2%	2%	2%	3%

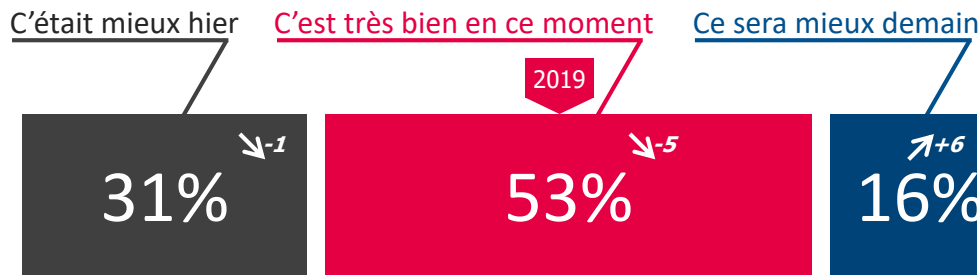


L'appréciation de la situation actuelle



Dans le contexte actuel vous êtes plutôt porté à dire... ?

- BASE : 604 CHEFS D'ENTREPRISE



$\uparrow +$ $\downarrow -$ Evolution depuis mars 2019

Détail selon...

...le Secteur d'activité



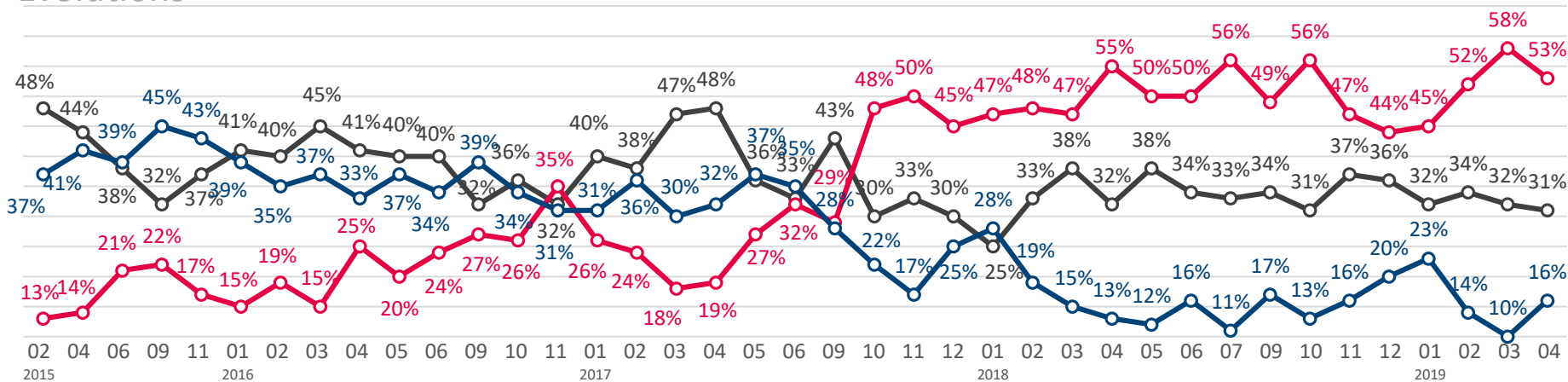
● 26%	45%	35%	27%
● 68%	52%	38%	58%
● 6%	3%	27%	15%

...la Taille d'entreprise



● 33%	10%
● 51%	81%
● 16%	9%

Évolutions



3

Les questions barométriques

Les perspectives des chefs d'entreprise

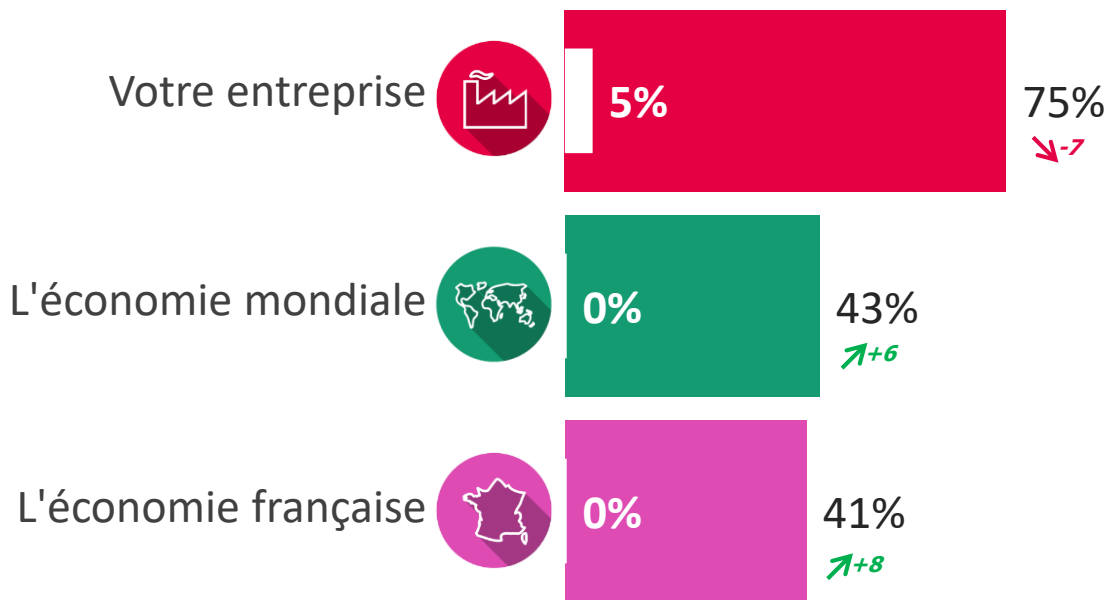


Les niveaux de confiance - Perspectives 12 prochains mois

? Concernant les perspectives des 12 prochains mois, diriez-vous que vous êtes très confiant, assez confiant, assez inquiet, très inquiet, pour... ?
 - BASE : 604 CHEFS D'ENTREPRISE



○ Très confiant ● Très + Assez confiant



↑ + ↓ - Evolution depuis mars 2019

« Très + Assez confiant » selon...

...le Secteur d'activité

Industrie Construction Commerce Services

...la Taille d'entreprise

0 à 9 salariés 10 salariés ou +

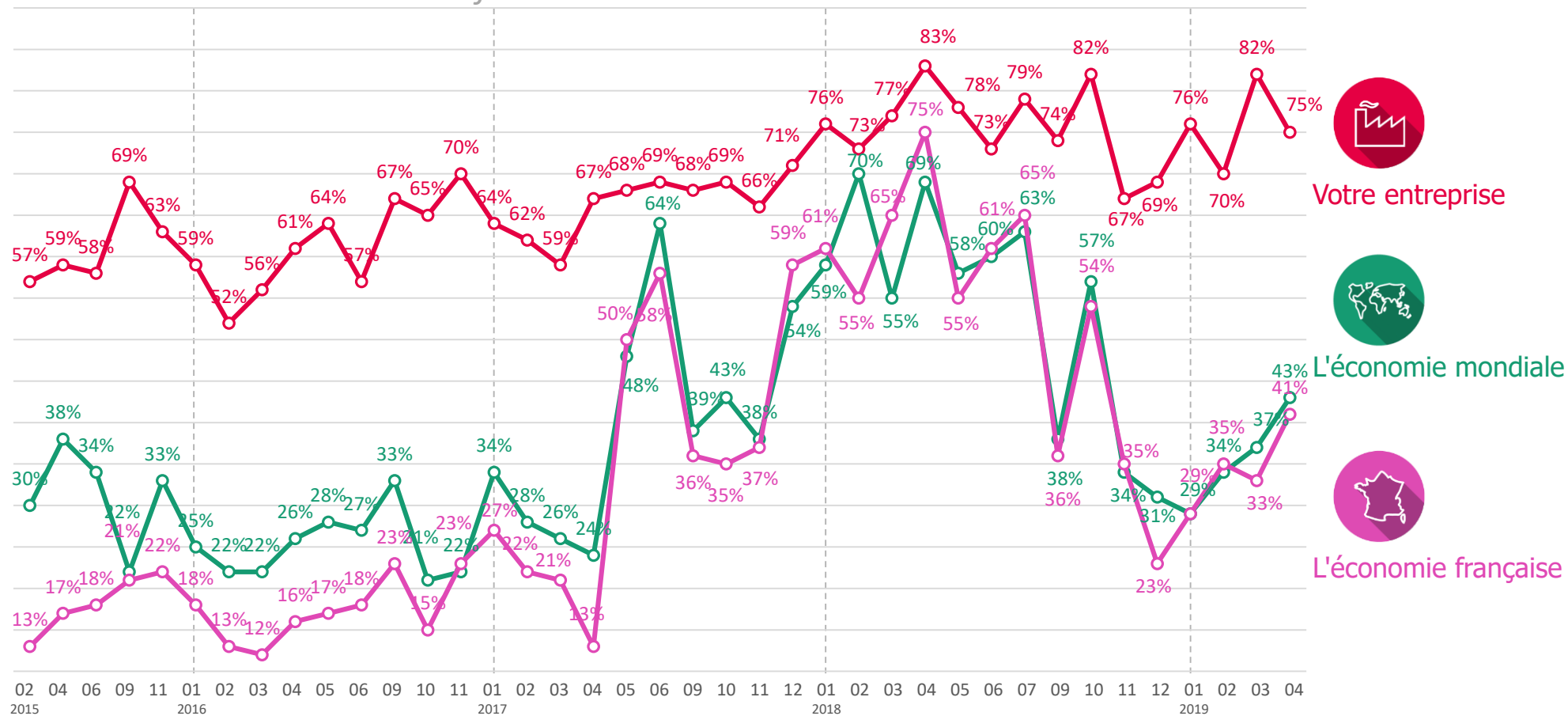
Secteur	Industrie	Construction	Commerce	Services	0 à 9 salariés	10 salariés ou +
Votre entreprise	77%	79%	67%	78%	75%	94%
L'économie mondiale	55%	49%	33%	46%	43%	60%
L'économie française	51%	43%	32%	44%	40%	56%



Les niveaux de confiance - Perspectives 12 prochains mois

? Concernant les perspectives des 12 prochains mois, diriez-vous que vous êtes très confiant, assez confiant, assez inquiet, très inquiet, pour... ?
 - BASE : 604 CHEFS D'ENTREPRISE

Évolutions - % Très + Assez confiant

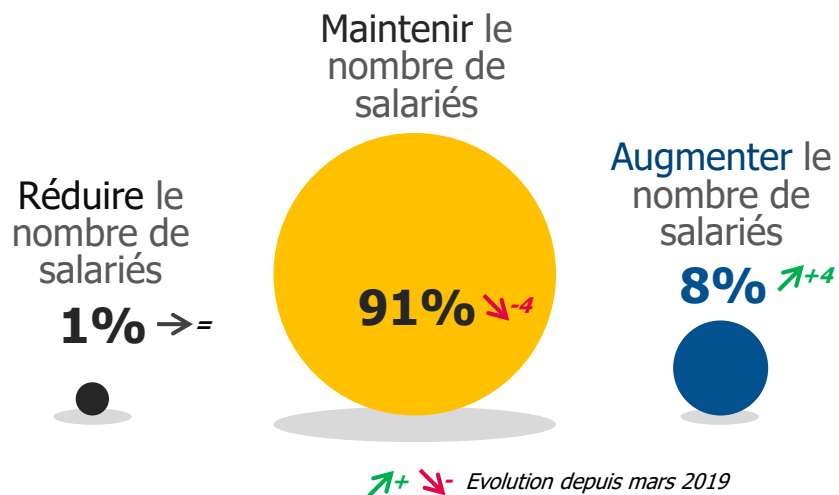


Les évolutions pronostiquées des embauches pour 2018



Au cours des 12 prochains mois, votre entreprise envisage-t-elle de ... ?

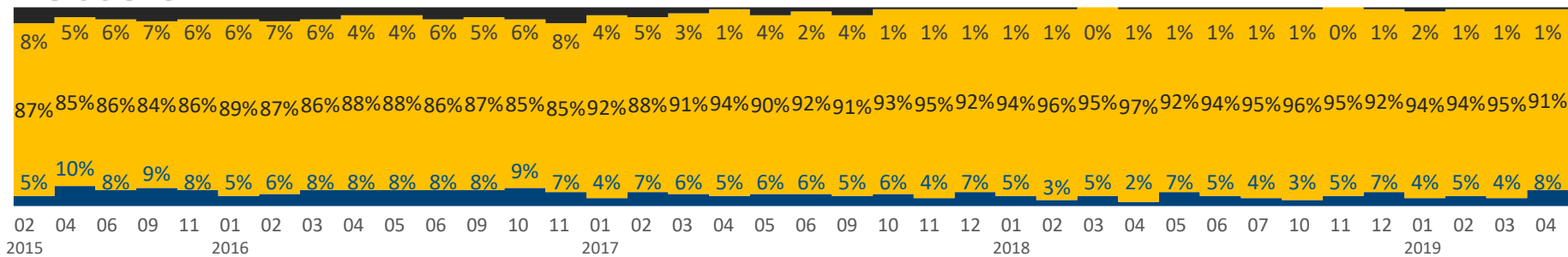
- BASE : 604 CHEFS D'ENTREPRISE



Détail selon...

	...le Secteur d'activité				...la Taille d'entreprise	
	Industrie	Construction	Commerce	Services	0 à 9 salariés	10 salariés ou +
● -	-	2%	1%	-	1%	2%
● 90%	90%	91%	88%	93%	92%	74%
● 10%	10%	7%	11%	7%	7%	24%

Évolutions



Le rapport à l'innovation



Innover, c'est pour votre entreprise avant tout... ?

- BASE : 604 CHEFS D'ENTREPRISE



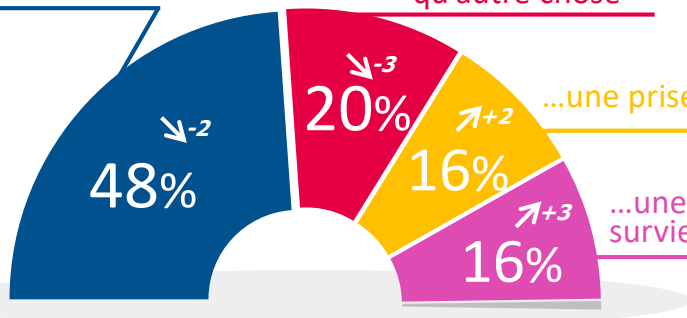
CHEFS D'ENTREPRISE
Avril 2019

...un investissement

...un mirage plus qu'autre chose

...une prise de risque

...une condition de survie pour l'entreprise



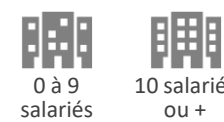
↗+ ↘- Evolution depuis mars 2019

Détail selon...

...le Secteur d'activité



...la Taille d'entreprise



	Industrie	Construction	Commerce	Services	0 à 9 salariés	10 salariés ou +
Investissement	47%	33%	45%	52%	46%	75%
Mirage	13%	38%	21%	16%	20%	5%
Prise de risque	26%	17%	19%	14%	17%	7%
Condition de survie	14%	12%	15%	18%	17%	13%

Évolutions

