

“opinionway

BDO

pour

Challenge^s

Baromètre BDO - OpinionWay - Challenges de la confiance des PME-ETI

114ème édition – Février 2022 | Rapport



ESOMAR²²
Corporate





La méthodologie



“ Méthodologie



▶ Étude quantitative réalisée auprès d'un échantillon de **300 dirigeant(e)s d'entreprises** (PDG, DG, DAF, ...) dont le chiffre d'affaires est compris entre 15 et 500 millions d'euros.



▶ La représentativité de l'échantillon a été assurée par un redressement sur les données de **secteurs d'activité** et de **taille salariale**.



▶ OpinionWay a réalisé cette enquête en appliquant les **procédures et règles de la norme ISO 20252**.



▶ L'échantillon a été interrogé par **téléphone sous système CATI** par notre partenaire Ariane Etudes.



▶ Dates de terrain : L'échantillon a été interrogé du **7 au 18 février 2022**.



▶ OpinionWay rappelle par ailleurs que les résultats de ce sondage doivent être lus en tenant compte des marges d'incertitude : 5,7 au plus pour un échantillon de 300 répondants.

Toute publication totale ou partielle doit impérativement utiliser la mention complète suivante :
« Baromètre BDO-OpinionWay-Challenges de la confiance des PME-ETI »
et aucune reprise de l'enquête ne pourra être dissociée de cet intitulé.

*Source des résultats de 2011 à 2020 : Observatoire Banque Palatine des PME-ETI
Source des résultats de 2021 : Baromètre BDO-OpinionWay-Challenges de la confiance des PME-ETI*



L'analyse



Synthèse des résultats – Confiance / Février 2022

Les indicateurs de confiance des dirigeants de PME-ETI concernant leur entreprise et l'économie française se stabilisent en février 2022.

- Près de 9 dirigeants de PME-ETI sur 10 (88%, +1 point) sont confiants pour leur entreprise.
- Plus de 3 sur 4 sont optimistes pour l'économie française (76%, stable).
- 23% (-3 points) des dirigeants de PME-ETI envisagent de recruter de nouveaux collaborateurs au cours des 6 prochains mois.

La confiance dans l'économie mondiale tend à la baisse en raison d'une actualité internationale mouvementée (crise Ukrainienne et flambée du prix des hydrocarbures).

- Près de 7 sur 10 (69%, -5 points) sont confiants pour l'économie mondiale.
- 22% ont l'intention de développer leur activité à l'international : un constat plus fort auprès des PME-ETI industrielles (46%) que les autres.

Près de 9 PME-ETI sur 10 ont mis en place des actions environnementales.

- 88% ont mis en place des actions environnementales.
- 74% ont mis en place des actions sociales.
- Moins de la moitié ont élaboré une charte des pratiques responsables (44%) ou une raison d'être pour l'entreprise (42%).

A l'approche des présidentielles, l'inflation est le fait marquant de 2022 pour un tiers des dirigeants de PME-ETI.

- Les trois faits marquants des 12 prochains mois pour les dirigeants de PME-ETI :
 - L'inflation (32%),
 - L'innovation (25%),
 - La transformation des organisations (15%).



01

Résultats



“ Indicateurs de confiance



300 entreprises

Q1. Concernant les perspectives des 6 prochains mois, diriez-vous que vous êtes très confiant, assez confiant, assez inquiet, très inquiet, pour...



Votre entreprise



L'économie française



L'économie mondiale

% Confiants

88%

76%

69%

■ Très
■ Assez

■ Assez
■ Très

12%

76%

12%

3%

73%

23%

1%

2%

67%

28%

3%

% Inquiets

12%

24%

31%

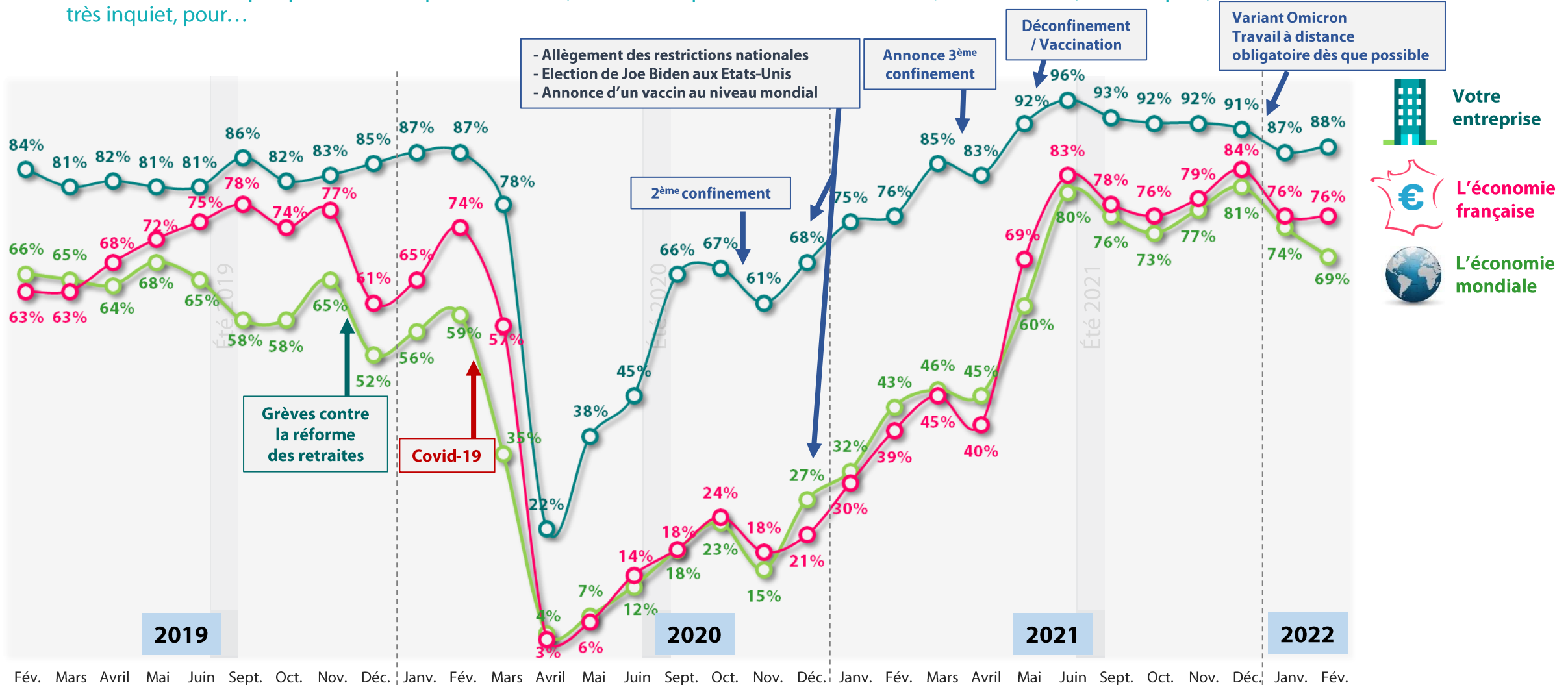
Pas de différences significatives par rapport à la vague précédente

“ Indicateurs de confiance



300 entreprises

Q1. Concernant les perspectives des 6 prochains mois, diriez-vous que vous êtes très confiant, assez confiant, assez inquiet, très inquiet, pour...

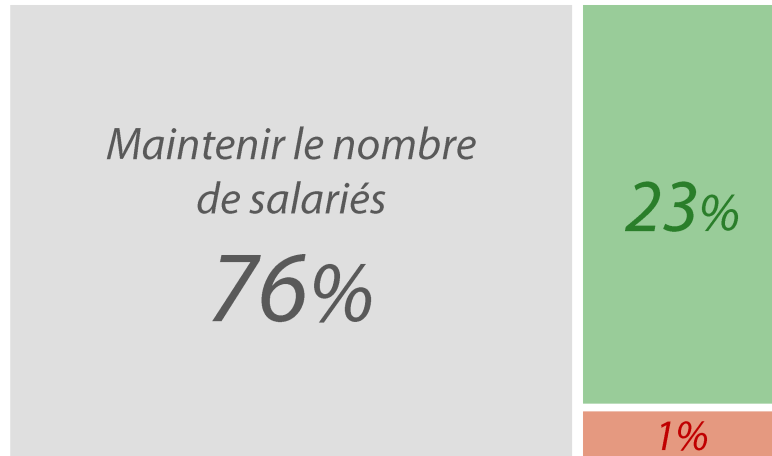


Prévisions de l'évolution de l'emploi salarié à 6 mois



300 entreprises

Q4. Au cours des 6 prochains mois, votre entreprise envisage-t-elle de... ?



Augmenter le nombre de salariés

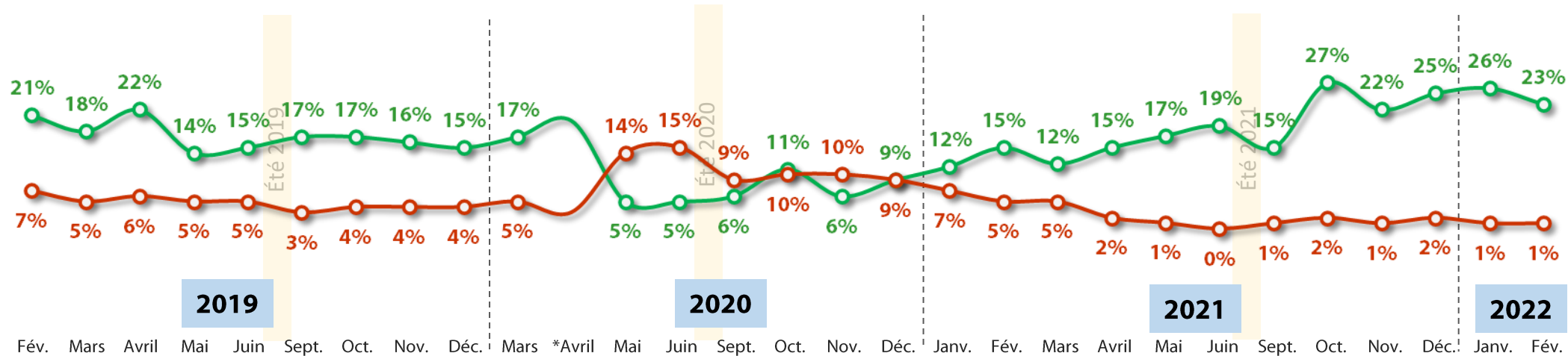
Réduire le nombre de salariés

Solde d'emplois salariés* =

+22 points

*Augmenter – réduire le nombre de salariés

Pas de différences significatives par rapport à la vague précédente



...augmenter le nombre de salariés

...réduire le nombre de salariés

* Indicateur non mesuré en Avril 2020



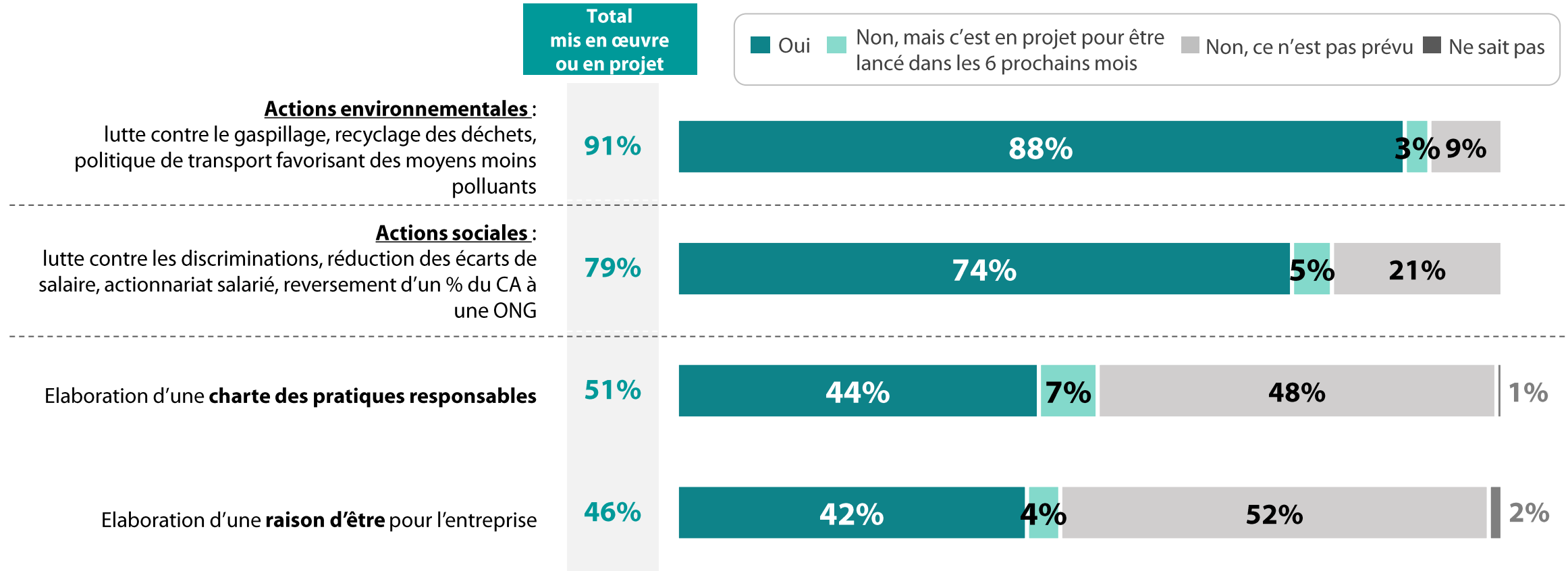
Les actions mises en place



300 entreprises

Nouvelle question en 2022

Q221. Avez-vous déjà **mis en œuvre dans votre entreprise** un ou plusieurs des types d'actions suivants ?



Au moins une action mise en œuvre: 94%
 Les 4 actions : 21%
 Moyenne : 2,5



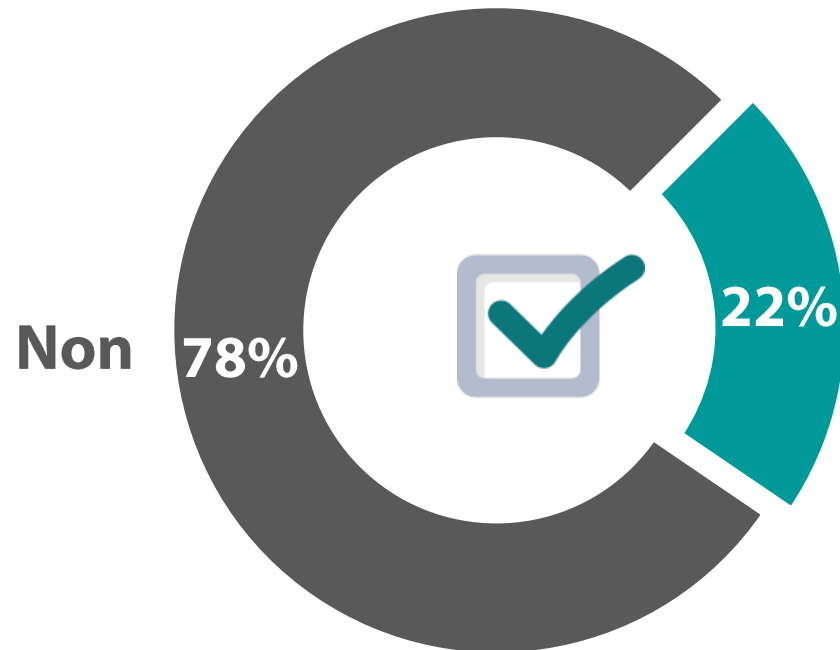
Le développement à l'international

Nouvelle question en 2022

Q222. Avez-vous l'intention de **développer votre activité à l'international** au cours des 12 prochains mois ?



300 entreprises



Oui, ont l'intention de développer leur activité à l'international au cours des 12 prochains mois

Des différences sectorielles

+ Industrie : 46%

- Commerce : 11%





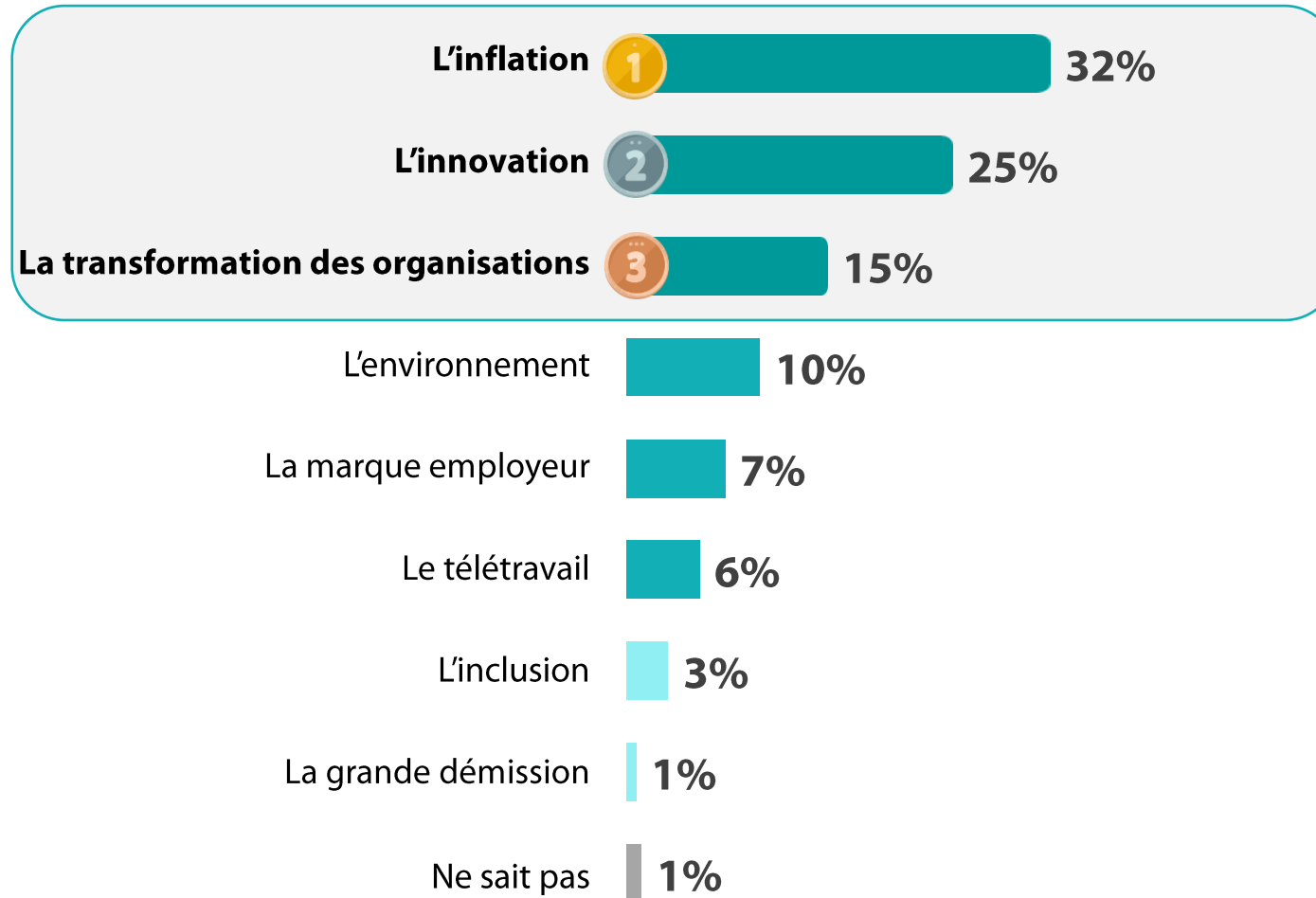
Les sujets des 12 prochains mois

Nouvelle question en 2022

Q223. Enfin, selon vous, quel sera le fait marquant des 12 prochains mois pour votre entreprise ?



300 entreprises





02

Profil de l'échantillon

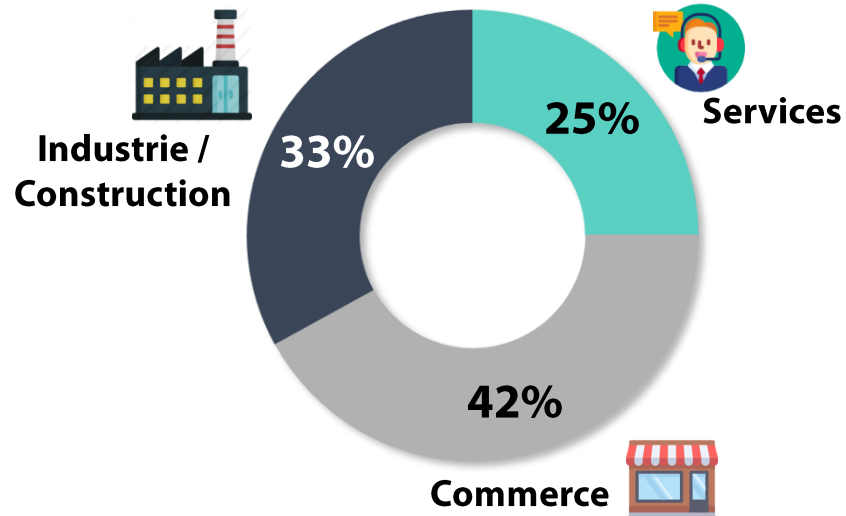


“ Profil de l'échantillon

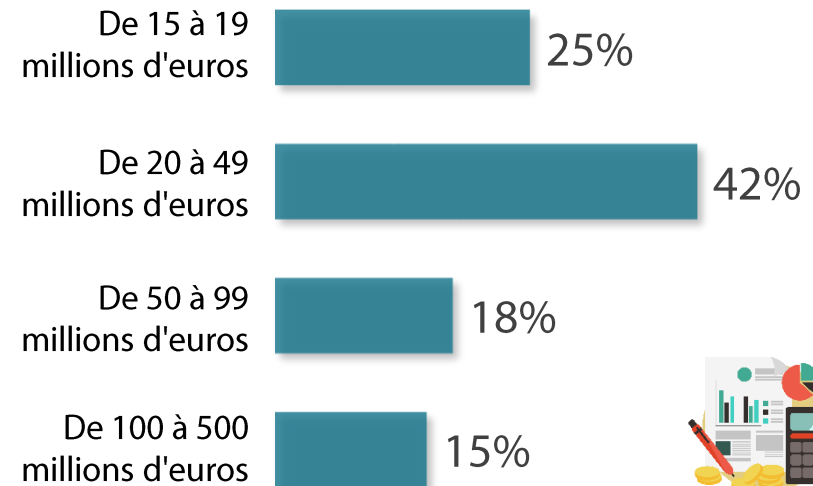


300 entreprises

S2. Secteur d'activité de l'entreprise



S3. Quel est approximativement le chiffre d'affaires que vous avez réalisé en 2020 en millions d'euros ?



WE ARE DIGITAL !

Fondé en 2000 sur cette idée radicalement innovante pour l'époque, OpinionWay a été précurseur dans le renouvellement des pratiques de la profession des études marketing et d'opinion.

Forte d'une croissance continue depuis sa création, l'entreprise n'a eu de cesse de s'ouvrir vers de nouveaux horizons pour mieux adresser toutes les problématiques marketing et sociétales, en intégrant à ses méthodologies le Social Média Intelligence, l'exploitation de la smart data, les dynamiques créatives de co-construction, les approches communautaires et le storytelling.

Aujourd'hui OpinionWay poursuit sa dynamique de croissance en s'implantant géographiquement sur des zones à fort potentiel que sont l'Europe de l'Est et l'Afrique.



RENDRE LE MONDE INTELLIGIBLE POUR AGIR AUJOURD'HUI ET IMAGINER DEMAIN

C'est la mission qui anime les collaborateurs d'OpinionWay et qui fonde la relation qu'ils tissent avec leurs clients.

Le plaisir ressenti à apporter les réponses aux questions qu'ils se posent, à réduire l'incertitude sur les décisions à prendre, à tracker les insights pertinents et à co-construire les solutions d'avenir, nourrit tous les projets sur lesquels ils interviennent.

Cet enthousiasme associé à un véritable goût pour l'innovation et la transmission expliquent que nos clients expriment une haute satisfaction après chaque collaboration - 8,9/10, et un fort taux de recommandation – 3,88/4.

Le plaisir, l'engagement et la stimulation intellectuelle sont les trois mantras de nos interventions.





RESTONS CONNECTÉS !

www.opinion-way.com



Envie d'aller plus loin ?

Recevez chaque semaine nos derniers résultats d'études dans votre boîte mail en vous abonnant à notre

newsletter !

“opinionway

15 place de la République
75003 Paris

PARIS
CASABLANCA
ALGER
VARSOVIE
ABIDJAN

vos contacts

Stéphane Lefebvre-Mazurel

Directeur du pôle B2B, SmartCity & Inside
+33 1 81 81 83 48 / +33 6 76 92 66 43
slefebvre@opinion-way.com

Anatole Vignaux

Chef de projets
+33 1 81 81 83 15
avignaux@opinion-way.com