



Les Français, leur maire et les élections municipales de 2020

Vague 3

Mars 2020

“opinionway

15 place de la République 75003 Paris



ESOMAR
member

Unccas
Union Nationale
des Centres Communaux d'Action Sociale



**LA
TRIBUNE**
PARTAGEONS L'ÉCONOMIE

Frédéric Micheau

Directeur des études d'opinion

Directeur de département

Tel: 01 81 81 83 00

fmicheau@opinion-way.com



LA MÉTHODOLOGIE



La méthodologie



Echantillon de **1001 personnes** représentatif de la population française âgée de 18 ans et plus.

L'échantillon a été constitué selon la méthode des quotas, au regard des critères de sexe, d'âge, de catégorie socioprofessionnelle, de catégorie d'agglomération et de région de résidence.



L'échantillon a été interrogé par **questionnaire auto-administré en ligne sur système CAWI** (Computer Assisted Web Interview).



Les interviews ont été réalisées les **26 et 27 février 2020**.

Pour les remercier de leur participation, les panélistes ont touché des incentives ou ont fait un don à l'association proposée de leur choix.



OpinionWay a réalisé cette enquête en appliquant les procédures et règles de la **norme ISO 20252**.



Les résultats de ce sondage doivent être lus en tenant compte des **marges d'incertitude** : 1,5 à 3 points au plus pour un échantillon de 1000 répondants.

Toute publication totale ou partielle doit impérativement utiliser la mention complète suivante :
« **Sondage OpinionWay pour UNCCAS - Public Sénat – La Tribune** »
et aucune reprise de l'enquête ne pourra être dissociée de cet intitulé.



Le profil des personnes interrogées

Population française âgée de 18 ans et plus.

Source : INSEE, Bilan démographique 2015.



	Sexe	%
	Hommes	48%
	Femmes	52%



	Age	%
	18-24 ans	10%
	25-34 ans	16%
	35-49 ans	25%
	50-64 ans	25%
	65 ans et plus	24%



	Région	%
	Ile-de-France	18%
	Nord ouest	23%
	Nord est	23%
	Sud ouest	11%
	Sud est	25%



	Activité professionnelle	%
	Agriculteurs	1%
	Catégories socioprofessionnelles supérieures	28%
	Artisans / Commerçants / Chefs d'entreprise	4%
	Professions libérales / Cadres	9%
	Professions intermédiaires	14%
	Catégories populaires	29%
	Employés	16%
	Ouvriers	13%
	Inactifs	43%
	Retraités	26%
	Autres inactifs	17%



	Taille d'agglomération	%
	Une commune rurale	23%
	De 2000 à 19 999 habitants	17%
	De 20 000 à 99 999 habitants	13%
	100 000 habitants et plus	30%
	Agglomération parisienne	17%



LES RÉSULTATS

01

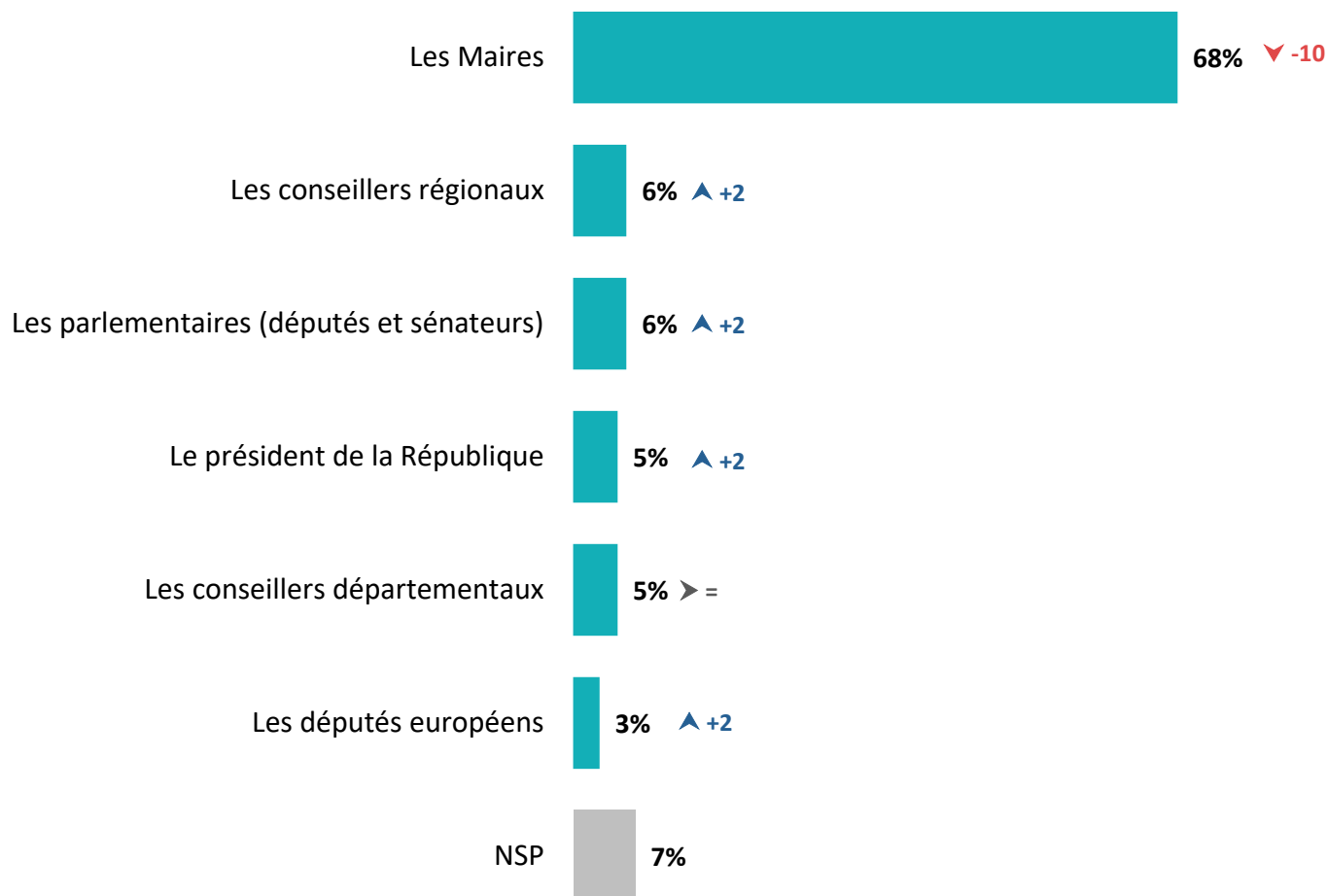


La perception du rôle
et de l'action du maire



Le sentiment de proximité avec les différents élus

Q. Parmi les élus suivants, qui d'après vous, comprend le mieux vos préoccupations au quotidien ?

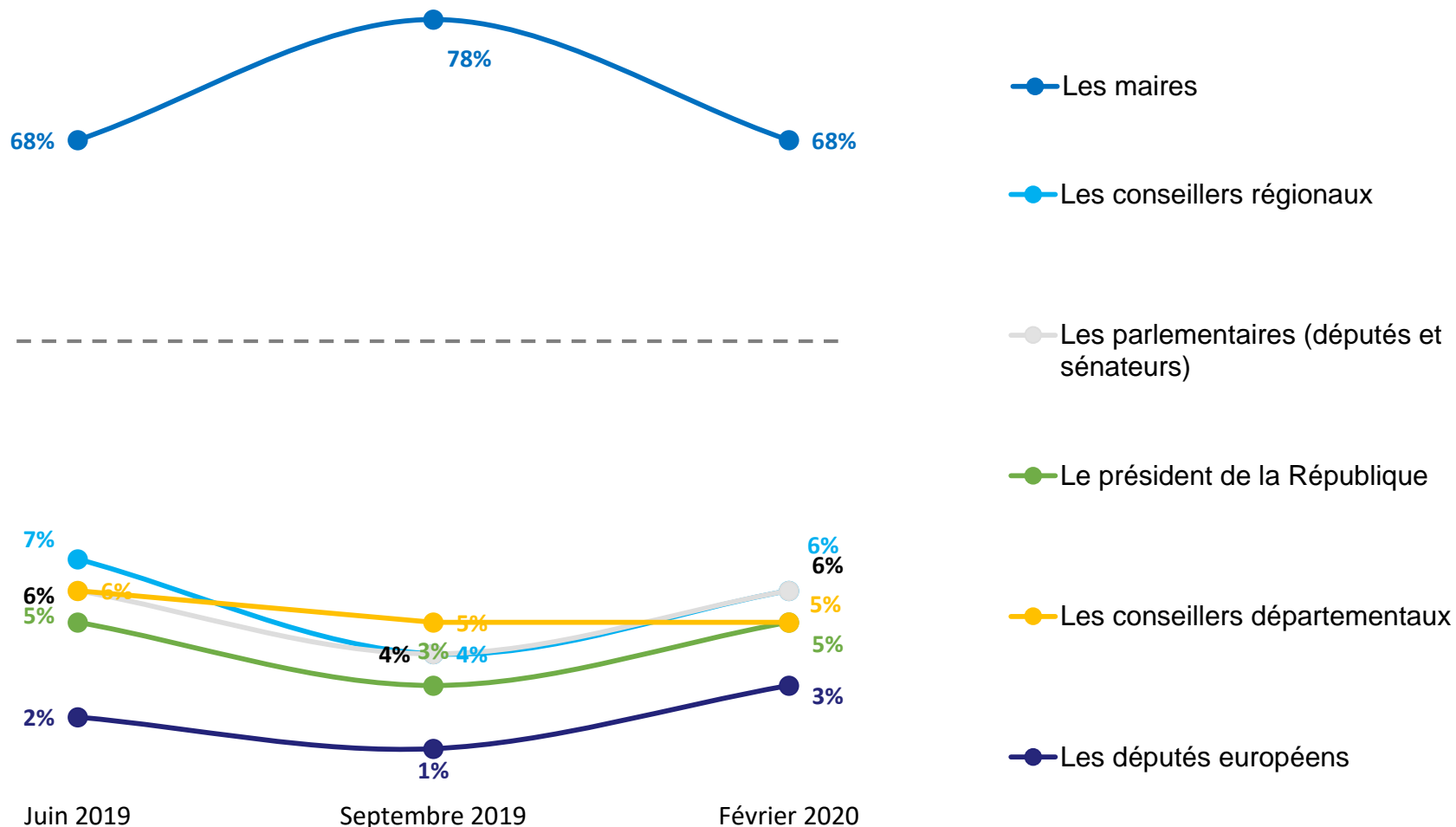


▲ + ▼ - : évolution par rapport à septembre 2019



Le sentiment de proximité avec les différents élus

Q. Parmi les élus suivants, qui d'après vous, comprend le mieux vos préoccupations au quotidien ?





Le sentiment de proximité avec les différents élus

Q. Parmi les élus suivants, qui d'après vous, comprend le mieux vos préoccupations au quotidien ?



		Sexe		Âge					Statut		
	% Total	Homme	Femme	18-24 ans	25-34 ans	35-49 ans	50-64 ans	65 ans et +	CSP+	CSP-	Inactif
Les Maires	68%	71%	65%	54%	51%	67%	76%	78%	75%	60%	70%
Les conseillers régionaux	6%	5%	8%	16%	6%	8%	4%	5%	4%	9%	6%
Les parlementaires (députés et sénateurs)	6%	7%	5%	7%	11%	6%	5%	4%	4%	8%	6%
Le président de la République	5%	4%	6%	4%	10%	5%	5%	2%	4%	5%	6%
Les conseillers départementaux	5%	5%	5%	7%	8%	4%	3%	3%	4%	4%	4%
Les députés européens	3%	3%	3%	4%	4%	4%	-	3%	3%	4%	2%



Le sentiment de proximité avec les différents élus

Q. Parmi les élus suivants, qui d'après vous, comprend le mieux vos préoccupations au quotidien ?



	% Total	Catégorie d'agglomération				
		Commune rurale	De 2 000 à 19 999 habitants	De 20 000 à 99 999 habitants	De 100 000 habitants et plus, hors Paris	Unité urbaine de Paris
Les Maires	68%	72%	72%	56%	66%	70%
Les conseillers régionaux	6%	5%	5%	8%	8%	6%
Les parlementaires (députés et sénateurs)	6%	4%	7%	11%	6%	5%
Le président de la République	5%	3%	2%	8%	6%	7%
Les conseillers départementaux	5%	3%	5%	9%	5%	4%
Les députés européens	3%	3%	4%	3%	3%	1%



Le sentiment de proximité avec les différents élus

Q. Parmi les élus suivants, qui d'après vous, comprend le mieux vos préoccupations au quotidien ?



1001

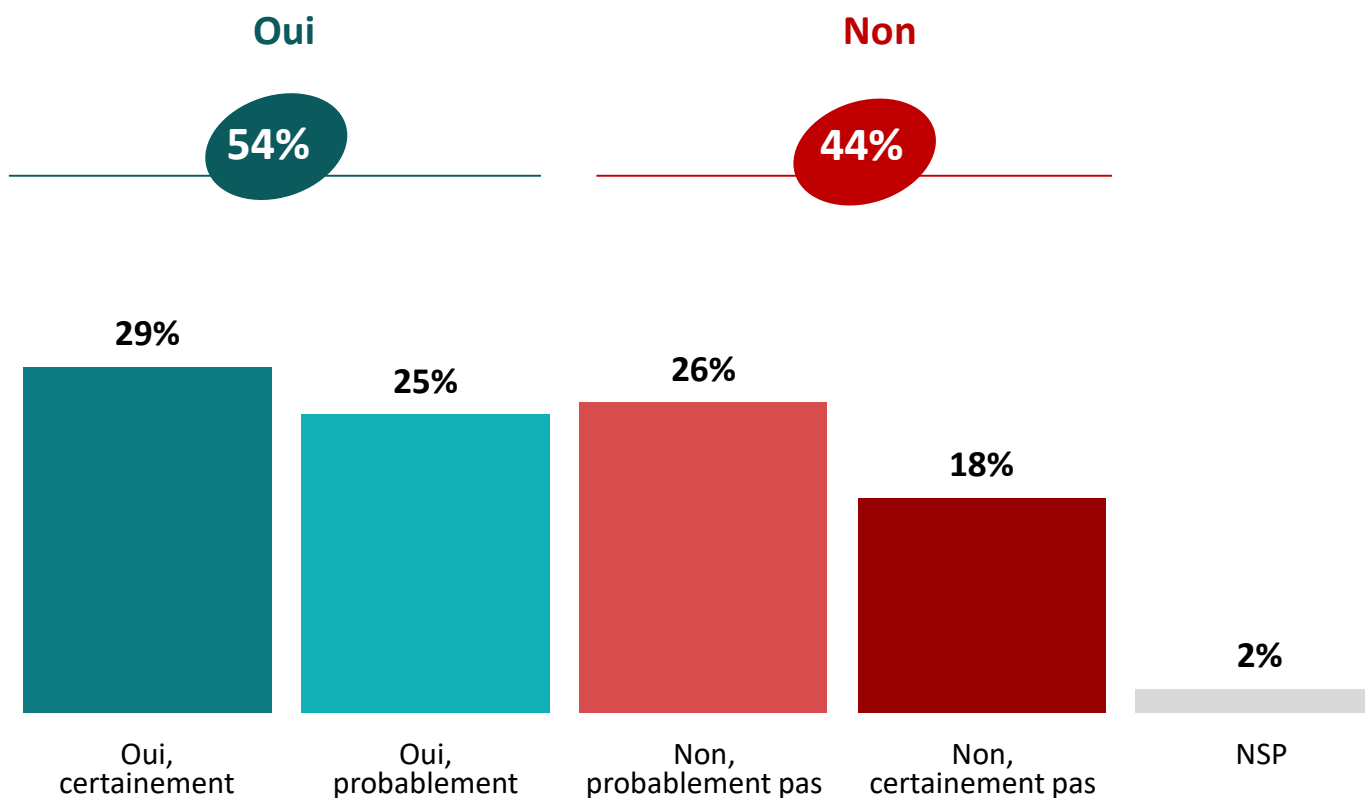
personnes

	% Total	Proximité partisane						
		PC / France Insoumise	Parti socialiste	Europe Ecologie- Les Verts	La République en Marche	Les Républicains	Le Rassemblement national	Sans préférence partisane
Les Maires	68%	66%	72%	75%	72%	78%	76%	61%
Les conseillers régionaux	6%	4%	8%	8%	3%	7%	6%	9%
Les parlementaires (députés et sénateurs)	6%	8%	1%	3%	5%	10%	4%	8%
Le président de la République	5%	2%	2%	1%	13%	1%	7%	5%
Les conseillers départementaux	5%	3%	3%	5%	3%	2%	1%	7%
Les députés européens	3%	6%	9%	2%	-	-	4%	1%



Le poids des enjeux nationaux dans le vote lors des élections municipales

Q. Lors des élections municipales des 15 et 22 mars, la situation nationale comptera-t-elle ou non dans votre vote ?





Le poids des enjeux nationaux dans le vote lors des élections municipales

Q. Lors des élections municipales des 15 et 22 mars, la situation nationale comptera-t-elle ou non dans votre vote ?



		Sexe		Âge					Statut		
	% Total	Homme	Femme	18-24 ans	25-34 ans	35-49 ans	50-64 ans	65 ans et +	CSP+	CSP-	Inactif
Sous-total Oui	54%	49%	60%	55%	52%	65%	52%	48%	57%	61%	49%
...Oui, certainement	29%	31%	28%	10%	24%	37%	33%	28%	32%	34%	25%
...Oui, probablement	25%	18%	32%	45%	28%	28%	19%	20%	25%	27%	24%
Sous-total Non	44%	49%	38%	40%	44%	35%	46%	52%	42%	36%	50%
...Non, probablement pas	26%	29%	22%	25%	28%	24%	24%	28%	26%	23%	28%
...Non, certainement pas	18%	20%	16%	15%	16%	11%	22%	24%	16%	13%	22%



Le poids des enjeux nationaux dans le vote lors des élections municipales

Q. Lors des élections municipales des 15 et 22 mars, la situation nationale comptera-t-elle ou non dans votre vote ?



1001

personnes

	% Total	Catégorie d'agglomération				
		Commune rurale	De 2 000 à 19 999 habitants	De 20 000 à 99 999 habitants	De 100 000 habitants et plus, hors Paris	Unité urbaine de Paris
Sous-total Oui	54%	56%	52%	44%	55%	63%
...Oui, certainement	29%	29%	33%	19%	32%	30%
...Oui, probablement	25%	27%	19%	25%	23%	33%
Sous-total Non	44%	42%	46%	53%	43%	37%
...Non, probablement pas	26%	21%	23%	35%	27%	23%
...Non, certainement pas	18%	21%	23%	18%	16%	14%



Le poids des enjeux nationaux dans le vote lors des élections municipales

Q. Lors des élections municipales des 15 et 22 mars, la situation nationale comptera-t-elle ou non dans votre vote ?


1001
personnes

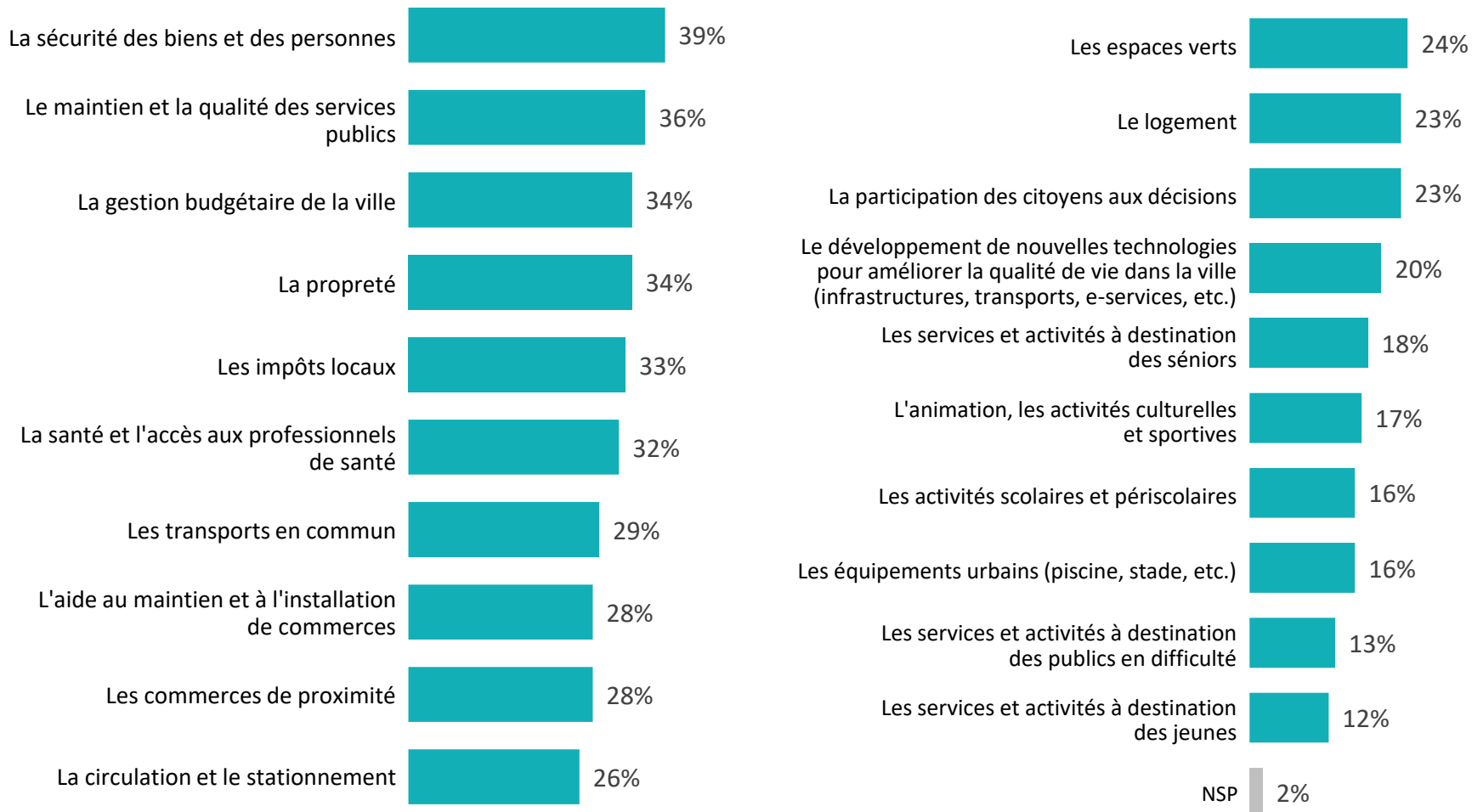
		Proximité partisane						
	% Total	PC / France Insoumise	Parti socialiste	Europe Ecologie- Les Verts	La République en Marche	Les Républicains	Le Rassemblement national	Sans préférence partisane
Sous-total Oui	54%	62%	62%	78%	37%	62%	82%	48%
...Oui, certainement	29%	48%	43%	37%	19%	24%	52%	20%
...Oui, probablement	25%	14%	19%	41%	18%	38%	30%	28%
Sous-total Non	44%	37%	38%	21%	60%	38%	18%	50%
...Non, probablement pas	26%	25%	30%	15%	33%	18%	12%	28%
...Non, certainement pas	18%	12%	8%	6%	27%	20%	6%	22%



Les sujets prioritaires pour les élections municipales

Q. Lors des élections municipales de 2020, sur quels sujets pensez-vous que votre maire devrait agir ?

Plusieurs réponses possibles – Total supérieur à 100%





Les sujets prioritaires pour les élections municipales (1/2)

Q. Lors des élections municipales de 2020, sur quels sujets pensez-vous que votre maire devrait agir ?

Plusieurs réponses possibles – Total supérieur à 100%



	% Total	Sexe		Âge					Statut		
		Homme	Femme	18-24 ans	25-34 ans	35-49 ans	50-64 ans	65 ans et +	CSP+	CSP-	Inactif
La sécurité des biens et des personnes	39%	43%	35%	26%	28%	38%	40%	52%	36%	35%	44%
Le maintien et la qualité des services publics	36%	36%	36%	30%	22%	33%	43%	43%	33%	36%	39%
La gestion budgétaire de la ville	34%	37%	32%	33%	26%	30%	37%	42%	37%	31%	35%
La propreté	34%	36%	33%	32%	34%	31%	34%	39%	38%	33%	34%
Les impôts locaux	33%	36%	30%	25%	22%	36%	35%	36%	35%	33%	31%
La santé et l'accès aux professionnels de santé	32%	28%	36%	32%	24%	34%	34%	34%	30%	32%	33%
Les transports en commun	29%	26%	31%	38%	23%	29%	32%	25%	31%	27%	27%
L'aide au maintien et à l'installation de commerces	28%	30%	27%	15%	25%	27%	33%	32%	32%	27%	27%
Les commerces de proximité	28%	27%	28%	17%	25%	30%	33%	26%	35%	25%	26%
La circulation et le stationnement	26%	31%	21%	22%	28%	29%	25%	26%	29%	27%	23%



Les sujets prioritaires pour les élections municipales (2/2)

Q. Lors des élections municipales de 2020, sur quels sujets pensez-vous que votre maire devrait agir ?

Plusieurs réponses possibles – Total supérieur à 100%



	% Total	Sexe		Âge					Statut		
		Homme	Femme	18-24 ans	25-34 ans	35-49 ans	50-64 ans	65 ans et +	CSP+	CSP-	Inactif
Les espaces verts	24%	22%	25%	41%	25%	24%	28%	13%	32%	25%	19%
Le logement	23%	18%	28%	31%	22%	28%	26%	13%	26%	25%	21%
La participation des citoyens aux décisions	23%	25%	21%	19%	18%	25%	26%	22%	26%	23%	20%
Le développement de nouvelles technologies pour améliorer la qualité de vie dans la ville	20%	21%	20%	22%	14%	22%	20%	22%	22%	19%	20%
Les services et activités à destination des seniors	18%	18%	18%	12%	15%	14%	19%	26%	18%	15%	20%
L'animation, les activités culturelles et sportives	17%	17%	17%	24%	17%	19%	15%	15%	20%	18%	13%
Les activités scolaires et périscolaires	16%	14%	18%	20%	15%	24%	12%	13%	18%	18%	15%
Les équipements urbains (piscine, stade, etc.)	16%	17%	15%	19%	10%	28%	14%	9%	21%	19%	11%
Les services et activités à destination des publics en difficulté	13%	12%	13%	7%	11%	16%	14%	11%	16%	12%	10%
Les services et activités à destination des jeunes	12%	10%	13%	11%	14%	17%	9%	9%	13%	13%	10%



Les sujets prioritaires pour les élections municipales (1/2)

Q. Lors des élections municipales de 2020, sur quels sujets pensez-vous que votre maire devrait agir ?

Plusieurs réponses possibles – Total supérieur à 100%



	% Total	Catégorie d'agglomération				
		Commune rurale	De 2 000 à 19 999 habitants	De 20 000 à 99 999 habitants	De 100 000 habitants et plus, hors Paris	Unité urbaine de Paris
La sécurité des biens et des personnes	39%	30%	39%	31%	42%	53%
Le maintien et la qualité des services publics	36%	38%	40%	36%	32%	37%
La gestion budgétaire de la ville	34%	28%	34%	42%	35%	34%
La propreté	34%	20%	31%	39%	37%	51%
Les impôts locaux	33%	29%	36%	31%	34%	34%
La santé et l'accès aux professionnels de santé	32%	30%	38%	34%	27%	40%
Les transports en commun	29%	24%	21%	31%	30%	39%
L'aide au maintien et à l'installation de commerces	28%	30%	30%	31%	22%	31%
Les commerces de proximité	28%	35%	34%	31%	18%	28%
La circulation et le stationnement	26%	11%	22%	32%	33%	36%



Les sujets prioritaires pour les élections municipales (2/2)

Q. Lors des élections municipales de 2020, sur quels sujets pensez-vous que votre maire devrait agir ?

Plusieurs réponses possibles – Total supérieur à 100%



	% Total	Catégorie d'agglomération				
		Commune rurale	De 2 000 à 19 999 habitants	De 20 000 à 99 999 habitants	De 100 000 habitants et plus, hors Paris	Unité urbaine de Paris
Les espaces verts	24%	19%	16%	29%	28%	29%
Le logement	23%	14%	19%	23%	27%	34%
La participation des citoyens aux décisions	23%	28%	26%	20%	20%	19%
Le développement de nouvelles technologies pour améliorer la qualité de vie dans la ville	20%	20%	21%	21%	18%	22%
Les services et activités à destination des seniors	18%	14%	20%	19%	18%	22%
L'animation, les activités culturelles et sportives	17%	14%	19%	18%	19%	15%
Les activités scolaires et périscolaires	16%	17%	15%	18%	16%	16%
Les équipements urbains (piscine, stade, etc.)	16%	11%	18%	19%	18%	17%
Les services et activités à destination des publics en difficulté	13%	11%	15%	12%	11%	15%
Les services et activités à destination des jeunes	12%	13%	13%	15%	11%	8%



Les sujets prioritaires pour les élections municipales (1/2)

Q. Lors des élections municipales de 2020, sur quels sujets pensez-vous que votre maire devrait agir ?

Plusieurs réponses possibles – Total supérieur à 100%



	% Total	Proximité partisane						
		PC / France Insoumise	Parti socialiste	Europe Ecologie- Les Verts	La République en Marche	Les Républicains	Le Rassemblement national	Sans préférence partisane
La sécurité des biens et des personnes	39%	32%	34%	30%	46%	61%	46%	33%
Le maintien et la qualité des services publics	36%	46%	41%	40%	39%	33%	27%	33%
La gestion budgétaire de la ville	34%	33%	32%	42%	45%	49%	23%	31%
La propreté	34%	35%	32%	46%	43%	49%	33%	30%
Les impôts locaux	33%	27%	37%	28%	32%	40%	39%	28%
La santé et l'accès aux professionnels de santé	32%	36%	26%	40%	31%	32%	36%	31%
Les transports en commun	29%	37%	21%	32%	28%	37%	31%	28%
L'aide au maintien et à l'installation de commerces	28%	29%	27%	36%	31%	33%	24%	27%
Les commerces de proximité	28%	26%	36%	28%	30%	31%	26%	26%
La circulation et le stationnement	26%	34%	25%	29%	33%	38%	20%	25%



Les sujets prioritaires pour les élections municipales (2/2)

Q. Lors des élections municipales de 2020, sur quels sujets pensez-vous que votre maire devrait agir ?

Plusieurs réponses possibles – Total supérieur à 100%

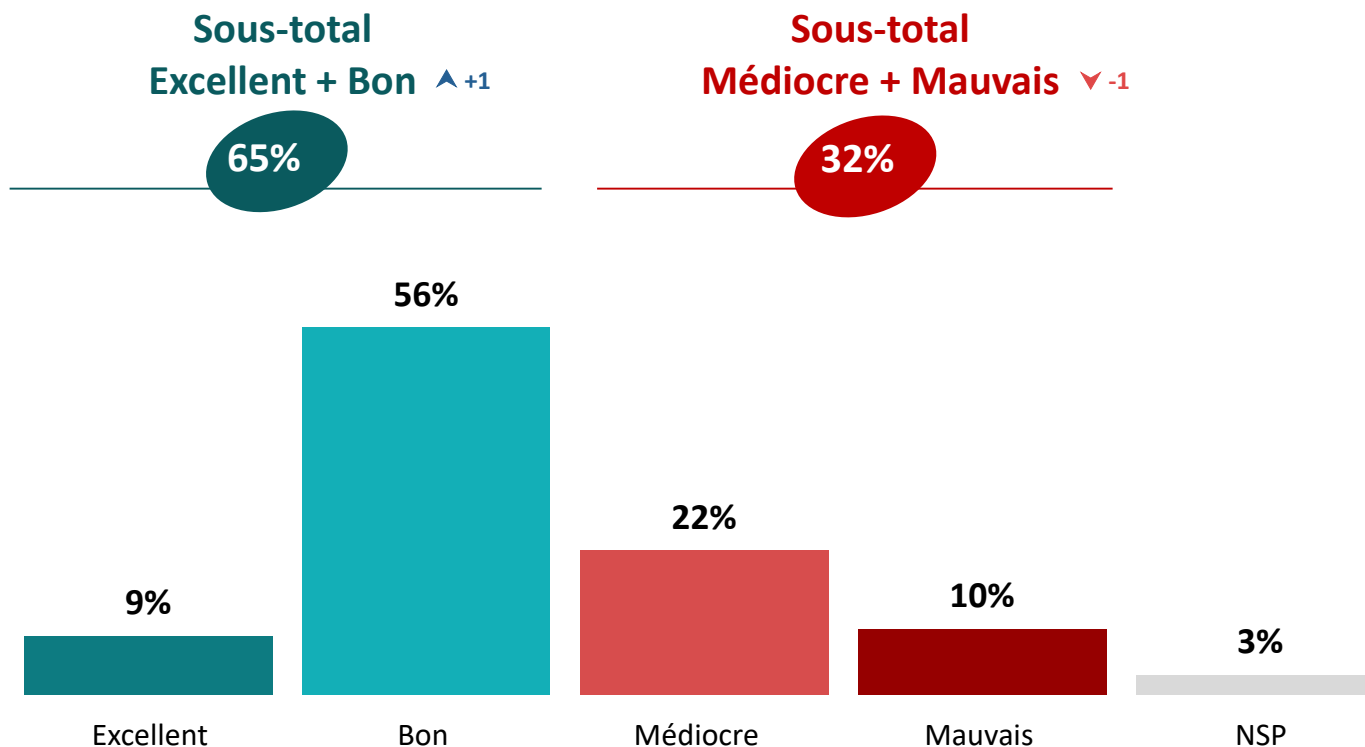


	% Total	Proximité partisane						
		PC / France Insoumise	Parti socialiste	Europe Ecologie- Les Verts	La République en Marche	Les Républicains	Le Rassemblement national	Sans préférence partisane
Les espaces verts	24%	39%	14%	58%	30%	35%	13%	20%
Le logement	23%	32%	27%	35%	20%	15%	23%	24%
La participation des citoyens aux décisions	23%	41%	36%	28%	13%	20%	20%	21%
Le développement de nouvelles technologies pour améliorer la qualité de vie dans la ville	20%	19%	17%	20%	31%	17%	14%	21%
Les services et activités à destination des seniors	18%	18%	15%	19%	16%	22%	22%	17%
L'animation, les activités culturelles et sportives	17%	11%	20%	34%	22%	19%	4%	15%
Les activités scolaires et périscolaires	16%	27%	24%	25%	17%	15%	15%	15%
Les équipements urbains (piscine, stade, etc.)	16%	10%	22%	21%	26%	18%	16%	14%
Les services et activités à destination des publics en difficulté	13%	25%	20%	25%	6%	7%	10%	9%
Les services et activités à destination des jeunes	12%	14%	14%	17%	11%	9%	9%	11%



Le jugement sur le travail accompli par le maire

Q. Globalement, estimez-vous que votre maire a accompli depuis 2014 un travail... ?

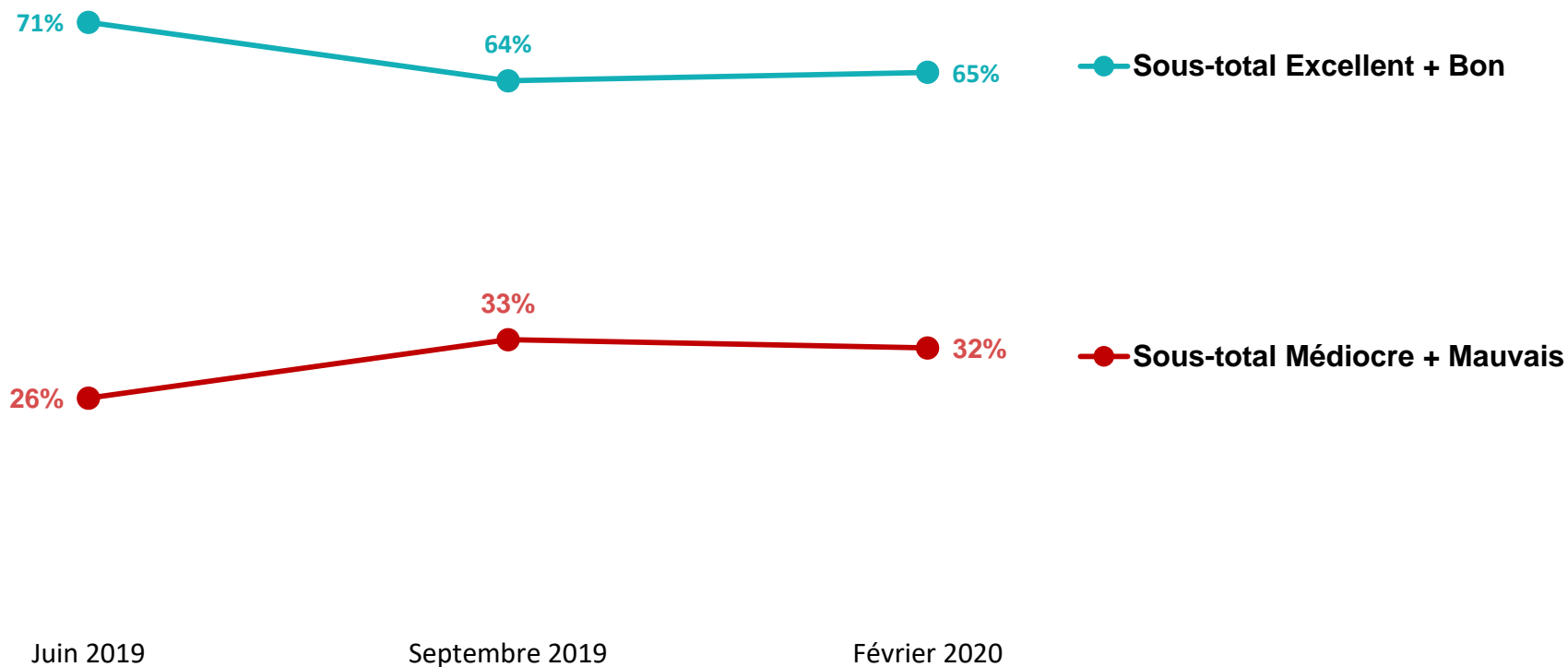


▲ + ▼ - : évolution par rapport à septembre 2019



Le jugement sur le travail accompli par le maire

Q. Globalement, estimez-vous que votre maire a accompli depuis 2014 un travail... ?





Le jugement sur le travail accompli par le maire

Q. Globalement, estimez-vous que votre maire a accompli depuis 2014 un travail... ?



		Sexe		Âge					Statut		
	% Total	Homme	Femme	18-24 ans	25-34 ans	35-49 ans	50-64 ans	65 ans et +	CSP+	CSP-	Inactif
Sous-total Excellent + Bon	65%	66%	65%	66%	64%	69%	60%	69%	59%	68%	68%
...Excellent	9%	10%	8%	6%	7%	8%	10%	12%	8%	9%	10%
...Bon	56%	56%	57%	60%	57%	61%	50%	57%	51%	59%	58%
Sous-total Médiocre + Mauvais	32%	32%	31%	27%	31%	29%	38%	31%	39%	29%	29%
...Médiocre	22%	21%	23%	22%	22%	20%	26%	20%	27%	19%	20%
...Mauvais	10%	11%	8%	5%	9%	9%	12%	11%	12%	10%	9%



Le jugement sur le travail accompli par le maire

Q. Globalement, estimez-vous que votre maire a accompli depuis 2014 un travail... ?



	% Total	Catégorie d'agglomération				
		Commune rurale	De 2 000 à 19 999 habitants	De 20 000 à 99 999 habitants	De 100 000 habitants et plus, hors Paris	Unité urbaine de Paris
Sous-total Excellent + Bon	65%	75%	65%	68%	64%	52%
...Excellent	9%	14%	10%	4%	8%	5%
...Bon	56%	61%	55%	64%	56%	47%
Sous-total Médiocre + Mauvais	32%	22%	33%	30%	33%	46%
...Médiocre	22%	14%	24%	25%	24%	28%
...Mauvais	10%	8%	9%	5%	9%	18%



Le jugement sur le travail accompli par le maire

Q. Globalement, estimez-vous que votre maire a accompli depuis 2014 un travail... ?

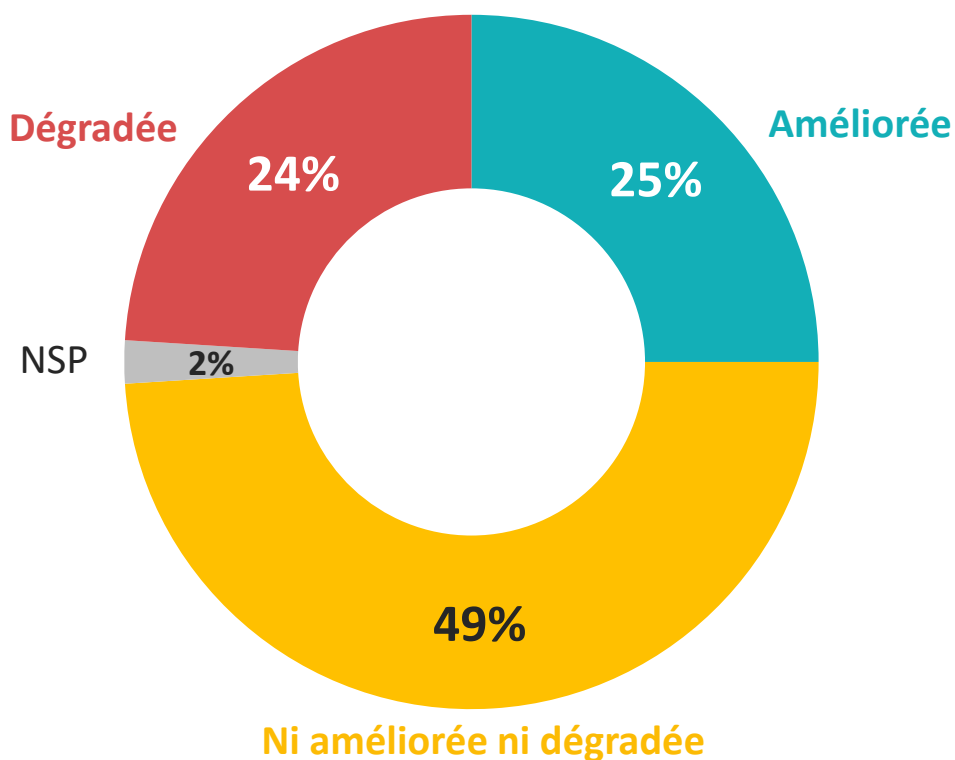


	% Total	Proximité partisane						
		PC / France Insoumise	Parti socialiste	Europe Ecologie- Les Verts	La République en Marche	Les Républicains	Le Rassemblement national	Sans préférence partisane
Sous-total Excellent + Bon	65%	52%	61%	70%	68%	68%	66%	66%
...Excellent	9%	7%	11%	11%	9%	8%	7%	7%
...Bon	56%	45%	50%	59%	59%	60%	59%	59%
Sous-total Médiocre + Mauvais	32%	46%	38%	29%	29%	32%	34%	30%
...Médiocre	22%	29%	34%	23%	24%	19%	18%	21%
...Mauvais	10%	17%	4%	6%	5%	13%	16%	9%



L'évolution de la qualité de vie dans les communes

Q. En ce qui concerne la vie dans votre commune aujourd'hui, diriez-vous qu'elle s'est globalement améliorée, dégradée ou ni améliorée ni dégradée au cours des six dernières années ?





L'évolution de la qualité de vie dans les communes

Q. En ce qui concerne la vie dans votre commune aujourd'hui, diriez-vous qu'elle s'est globalement améliorée, dégradée ou ni améliorée ni dégradée au cours des six dernières années ?



	% Total	Sexe		Âge					Statut		
		Homme	Femme	18-24 ans	25-34 ans	35-49 ans	50-64 ans	65 ans et +	CSP+	CSP-	Inactif
Améliorée	25%	25%	24%	26%	23%	26%	19%	30%	21%	28%	25%
Ni améliorée ni dégradée	49%	49%	50%	47%	52%	53%	48%	47%	48%	51%	50%
Dégradée	24%	24%	24%	23%	21%	21%	31%	23%	29%	19%	24%

	% Total	Catégorie d'agglomération				
		Commune rurale	De 2 000 à 19 999 habitants	De 20 000 à 99 999 habitants	De 100 000 habitants et plus, hors Paris	Unité urbaine de Paris
Améliorée	25%	27%	23%	25%	26%	20%
Ni améliorée ni dégradée	49%	57%	51%	48%	47%	42%
Dégradée	24%	14%	24%	25%	25%	38%



L'évolution de la qualité de vie dans les communes

Q. En ce qui concerne la vie dans votre commune aujourd'hui, diriez-vous qu'elle s'est globalement améliorée, dégradée ou ni améliorée ni dégradée au cours des six dernières années ?



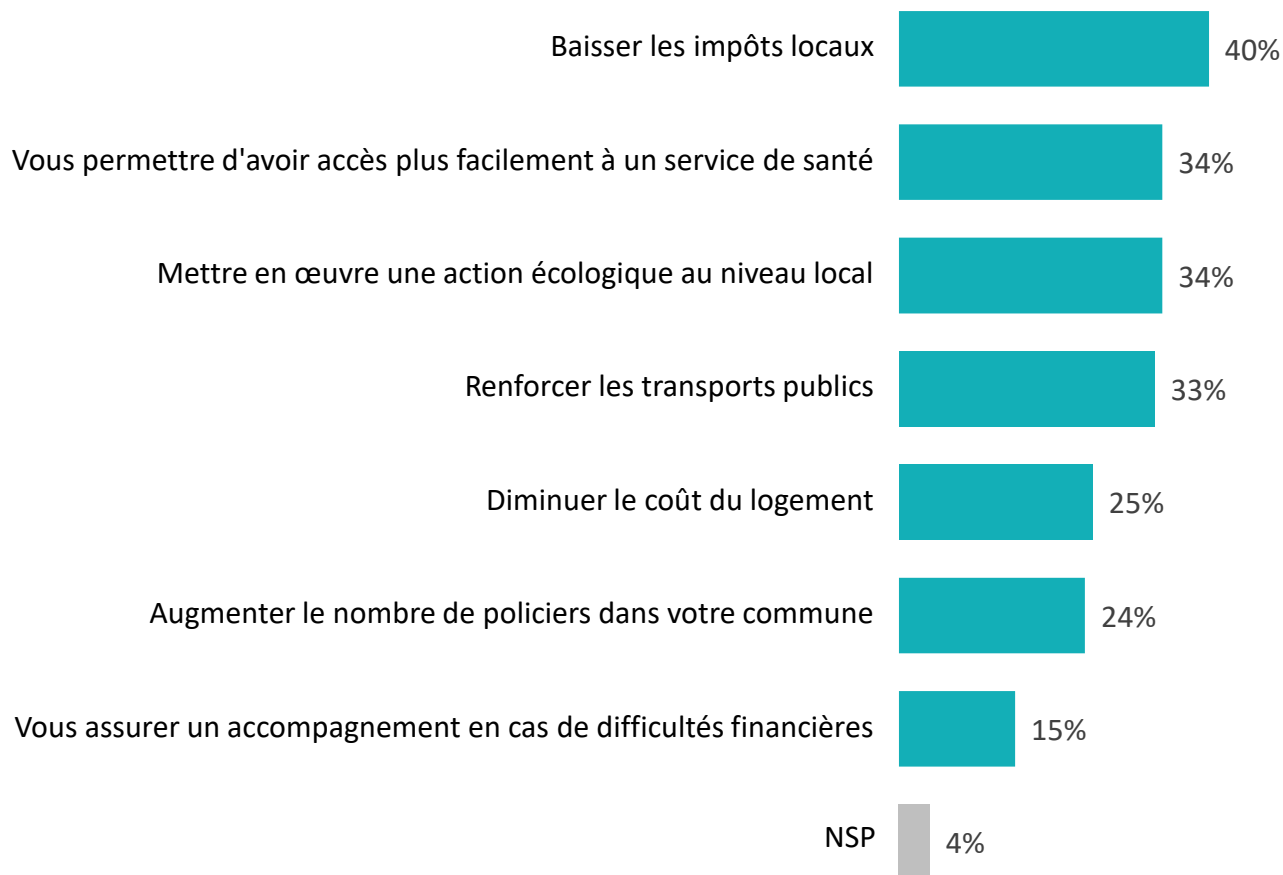
	% Total	Proximité partisane						
		PC / France Insoumise	Parti socialiste	Europe Ecologie- Les Verts	La République en Marche	Les Républicains	Le Rassemblement national	Sans préférence partisane
Améliorée	25%	13%	27%	36%	31%	31%	21%	21%
Ni améliorée ni dégradée	49%	60%	52%	48%	49%	39%	46%	53%
Dégradée	24%	25%	20%	16%	18%	30%	33%	24%



Les actions prioritaires à entreprendre pour la commune

Q. Quelles seraient les actions prioritaires que votre maire devrait mener pour améliorer vos conditions de vie au quotidien ?

Trois réponses possibles – Total supérieur à 100%





Les actions prioritaires à entreprendre pour la commune

Q. Quelles seraient les actions prioritaires que votre maire devrait mener pour améliorer vos conditions de vie au quotidien ?

Trois réponses possibles – Total supérieur à 100%



	% Total	Sexe		Âge					Statut		
		Homme	Femme	18-24 ans	25-34 ans	35-49 ans	50-64 ans	65 ans et +	CSP+	CSP-	Inactif
Baisser les impôts locaux	40%	43%	38%	21%	40%	41%	44%	43%	49%	38%	38%
Vous permettre d'avoir accès plus facilement à un service de santé	34%	32%	35%	32%	30%	34%	32%	39%	30%	32%	37%
Mettre en œuvre une action écologique au niveau local	34%	35%	33%	43%	36%	32%	33%	31%	40%	28%	33%
Renforcer les transports publics	33%	33%	33%	40%	28%	29%	32%	39%	35%	31%	34%
Diminuer le coût du logement	25%	22%	29%	38%	32%	26%	26%	14%	24%	32%	20%
Augmenter le nombre de policiers dans votre commune	24%	26%	21%	18%	21%	22%	25%	28%	23%	21%	26%
Vous assurer un accompagnement en cas de difficultés financières	15%	15%	15%	14%	21%	11%	22%	8%	15%	17%	12%



Les actions prioritaires à entreprendre pour la commune

Q. Quelles seraient les actions prioritaires que votre maire devrait mener pour améliorer vos conditions de vie au quotidien ?

Trois réponses possibles – Total supérieur à 100%



	% Total	Catégorie d'agglomération				
		Commune rurale	De 2 000 à 19 999 habitants	De 20 000 à 99 999 habitants	De 100 000 habitants et plus, hors Paris	Unité urbaine de Paris
Baisser les impôts locaux	40%	40%	45%	33%	41%	40%
Vous permettre d'avoir accès plus facilement à un service de santé	34%	34%	41%	39%	28%	32%
Mettre en œuvre une action écologique au niveau local	34%	31%	31%	30%	40%	33%
Renforcer les transports publics	33%	40%	29%	29%	31%	33%
Diminuer le coût du logement	25%	14%	27%	29%	29%	31%
Augmenter le nombre de policiers dans votre commune	24%	6%	19%	27%	31%	38%
Vous assurer un accompagnement en cas de difficultés financières	15%	12%	17%	14%	15%	18%



Les actions prioritaires à entreprendre pour la commune

Q. Quelles seraient les actions prioritaires que votre maire devrait mener pour améliorer vos conditions de vie au quotidien ?

Trois réponses possibles – Total supérieur à 100%



	% Total	Proximité partisane						
		PC / France Insoumise	Parti socialiste	Europe Ecologie- Les Verts	La République en Marche	Les Républicains	Le Rassemblement national	Sans préférence partisane
Baisser les impôts locaux	40%	31%	44%	29%	34%	50%	51%	37%
Vous permettre d'avoir accès plus facilement à un service de santé	34%	34%	39%	25%	30%	37%	39%	32%
Mettre en œuvre une action écologique au niveau local	34%	41%	34%	67%	44%	20%	20%	32%
Renforcer les transports publics	33%	45%	35%	34%	30%	49%	24%	31%
Diminuer le coût du logement	25%	30%	26%	40%	19%	17%	31%	25%
Augmenter le nombre de policiers dans votre commune	24%	14%	22%	10%	26%	41%	30%	22%
Vous assurer un accompagnement en cas de difficultés financières	15%	18%	13%	22%	7%	10%	20%	15%

02



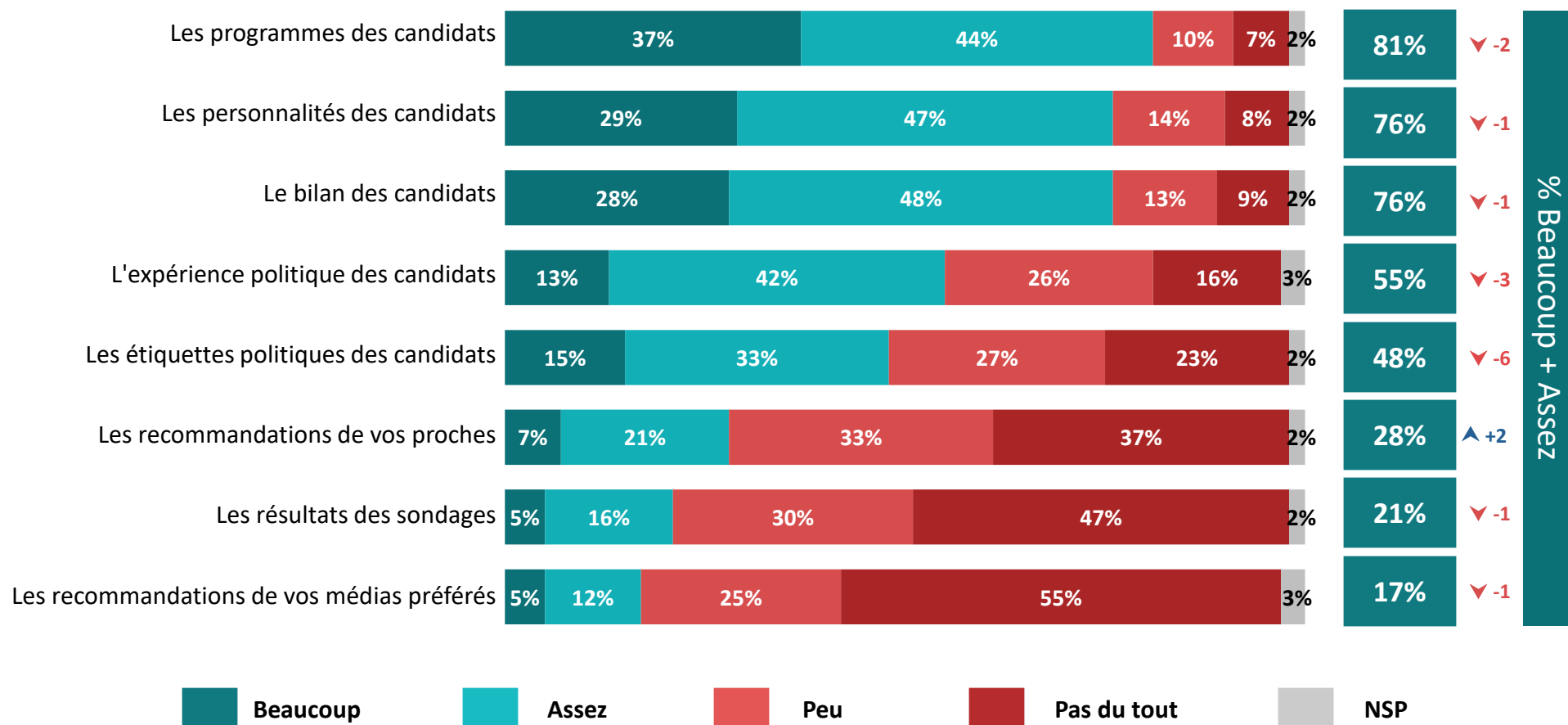
Les élections municipales de 2020



Les critères de choix du candidat pour les élections municipales

Q. Lors des élections municipales, diriez-vous que pour choisir votre candidat vous accordez beaucoup, assez, peu ou pas du tout d'importance à chacun des critères suivants ?


1001
personnes



▲ + ▼ - : évolution par rapport à septembre 2019

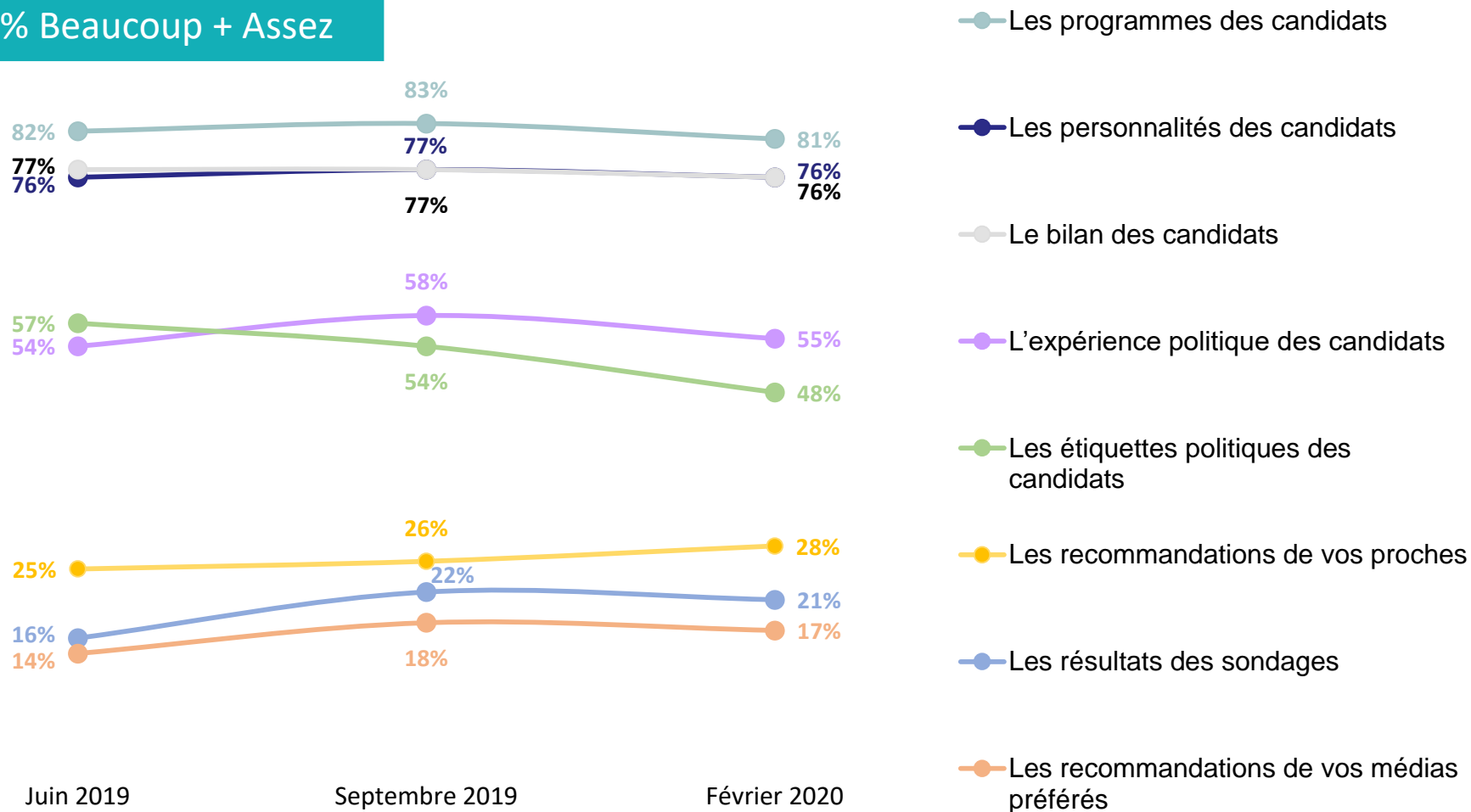


Les critères de choix du candidat pour les élections municipales

Q. Lors des élections municipales, diriez-vous que pour choisir votre candidat vous accordez beaucoup, assez, peu ou pas du tout d'importance à chacun des critères suivants ?


1001
personnes

% Beaucoup + Assez





Les critères de choix du candidat pour les élections municipales

Q. Lors des élections municipales, diriez-vous que pour choisir votre candidat vous accordez beaucoup, assez, peu ou pas du tout d'importance à chacun des critères suivants ?



	% Beaucoup + Assez	Sexe		Âge					Statut		
		Homme	Femme	18-24 ans	25-34 ans	35-49 ans	50-64 ans	65 ans et +	CSP+	CSP-	Inactif
Les programmes des candidats	81%	82%	80%	77%	80%	76%	84%	87%	81%	81%	81%
Les personnalités des candidats	76%	78%	74%	66%	65%	72%	80%	85%	76%	70%	77%
Le bilan des candidats	76%	78%	74%	70%	70%	69%	76%	88%	74%	71%	80%
L'expérience politique des candidats	55%	53%	58%	56%	56%	49%	60%	57%	56%	54%	57%
Les étiquettes politiques des candidats	48%	45%	50%	53%	53%	48%	44%	45%	53%	49%	44%
Les recommandations de vos proches	28%	27%	30%	38%	52%	28%	23%	14%	34%	35%	19%
Les résultats des sondages	21%	16%	24%	31%	35%	22%	17%	9%	20%	26%	17%
Les recommandations de vos médias préférés	17%	15%	18%	27%	32%	19%	13%	6%	17%	23%	14%



Les critères de choix du candidat pour les élections municipales

Q. Lors des élections municipales, diriez-vous que pour choisir votre candidat vous accordez beaucoup, assez, peu ou pas du tout d'importance à chacun des critères suivants ?



	% Beaucoup + Assez	Catégorie d'agglomération				
		Commune rurale	De 2 000 à 19 999 habitants	De 20 000 à 99 999 habitants	De 100 000 habitants et plus, hors Paris	Unité urbaine de Paris
Les programmes des candidats	81%	84%	84%	74%	79%	84%
Les personnalités des candidats	76%	79%	78%	64%	75%	76%
Le bilan des candidats	76%	76%	73%	73%	74%	83%
L'expérience politique des candidats	55%	52%	49%	47%	59%	68%
Les étiquettes politiques des candidats	48%	44%	43%	40%	52%	56%
Les recommandations de vos proches	28%	26%	22%	24%	33%	34%
Les résultats des sondages	21%	19%	18%	17%	29%	13%
Les recommandations de vos médias préférés	17%	19%	13%	15%	21%	14%



Les critères de choix du candidat pour les élections municipales

Q. Lors des élections municipales, diriez-vous que pour choisir votre candidat vous accordez beaucoup, assez, peu ou pas du tout d'importance à chacun des critères suivants ?

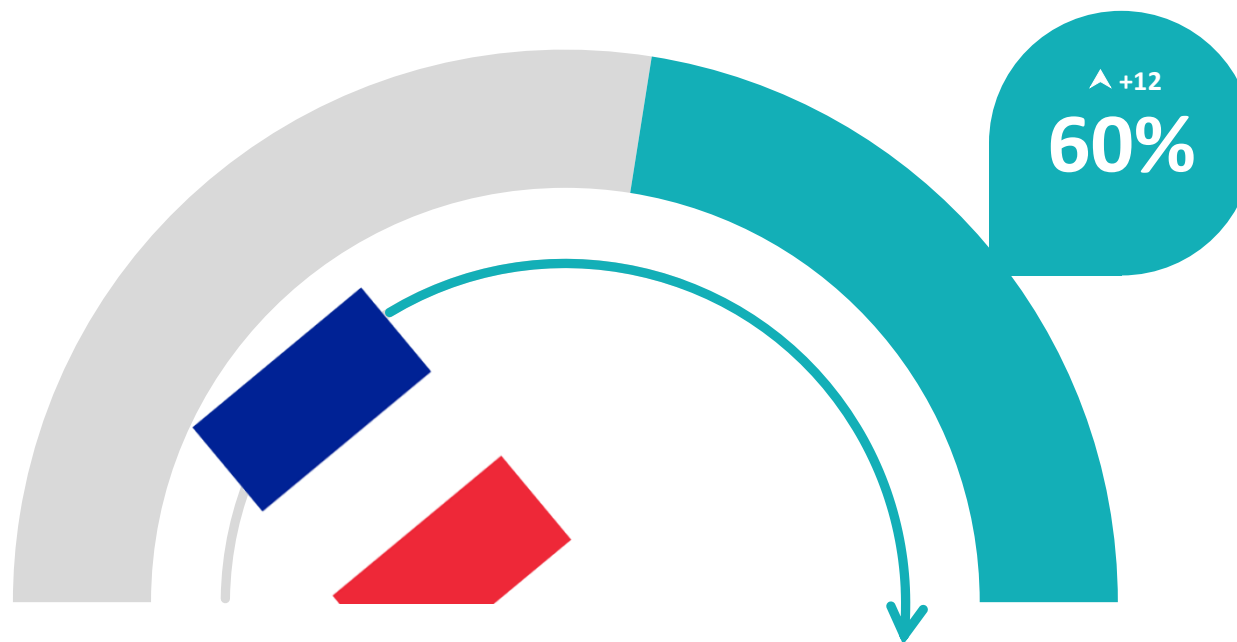


	% Beaucoup + Assez	Proximité partisane						
		PC / France Insoumise	Parti socialiste	Europe Ecologie- Les Verts	La République en Marche	Les Républicains	Le Rassemblement national	Sans préférence partisane
Les programmes des candidats	81%	88%	87%	94%	83%	94%	77%	75%
Les personnalités des candidats	76%	81%	82%	87%	83%	93%	70%	68%
Le bilan des candidats	76%	91%	80%	90%	81%	92%	73%	65%
L'expérience politique des candidats	55%	63%	53%	59%	55%	84%	61%	46%
Les étiquettes politiques des candidats	48%	80%	55%	64%	44%	63%	61%	32%
Les recommandations de vos proches	28%	46%	32%	39%	16%	35%	35%	24%
Les résultats des sondages	21%	18%	22%	24%	12%	20%	25%	20%
Les recommandations de vos médias préférés	17%	19%	18%	21%	9%	17%	26%	16%



L'indice de participation aux élections municipales

Q. Quelle est la probabilité que vous alliez voter aux élections municipales qui auront lieu les 15 et 22 mars 2020 ?



Rappel participation 2014 : **63,6%**

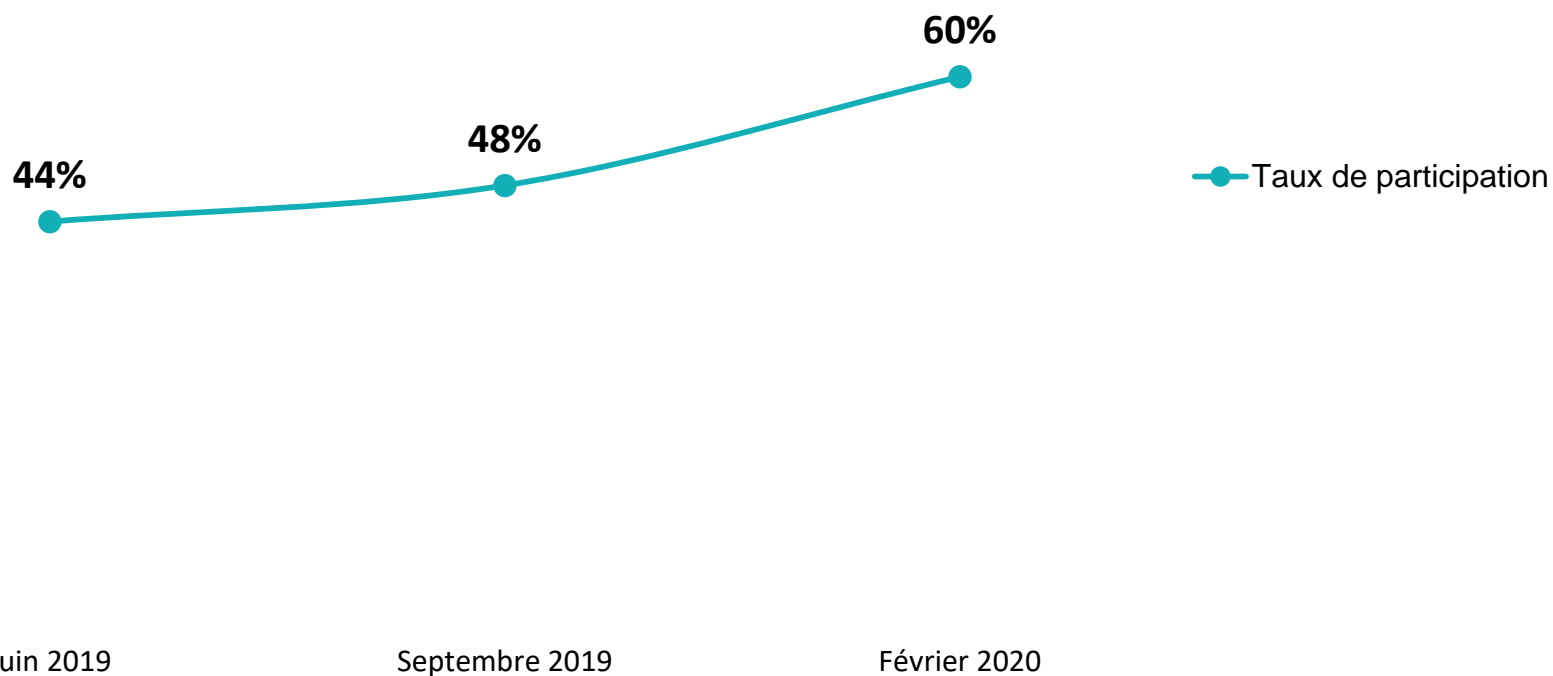
Chiffre officiel. Source : Ministère de l'Intérieur

▲ + ▼ - : évolution par rapport à septembre 2019



L'indice de participation aux élections municipales

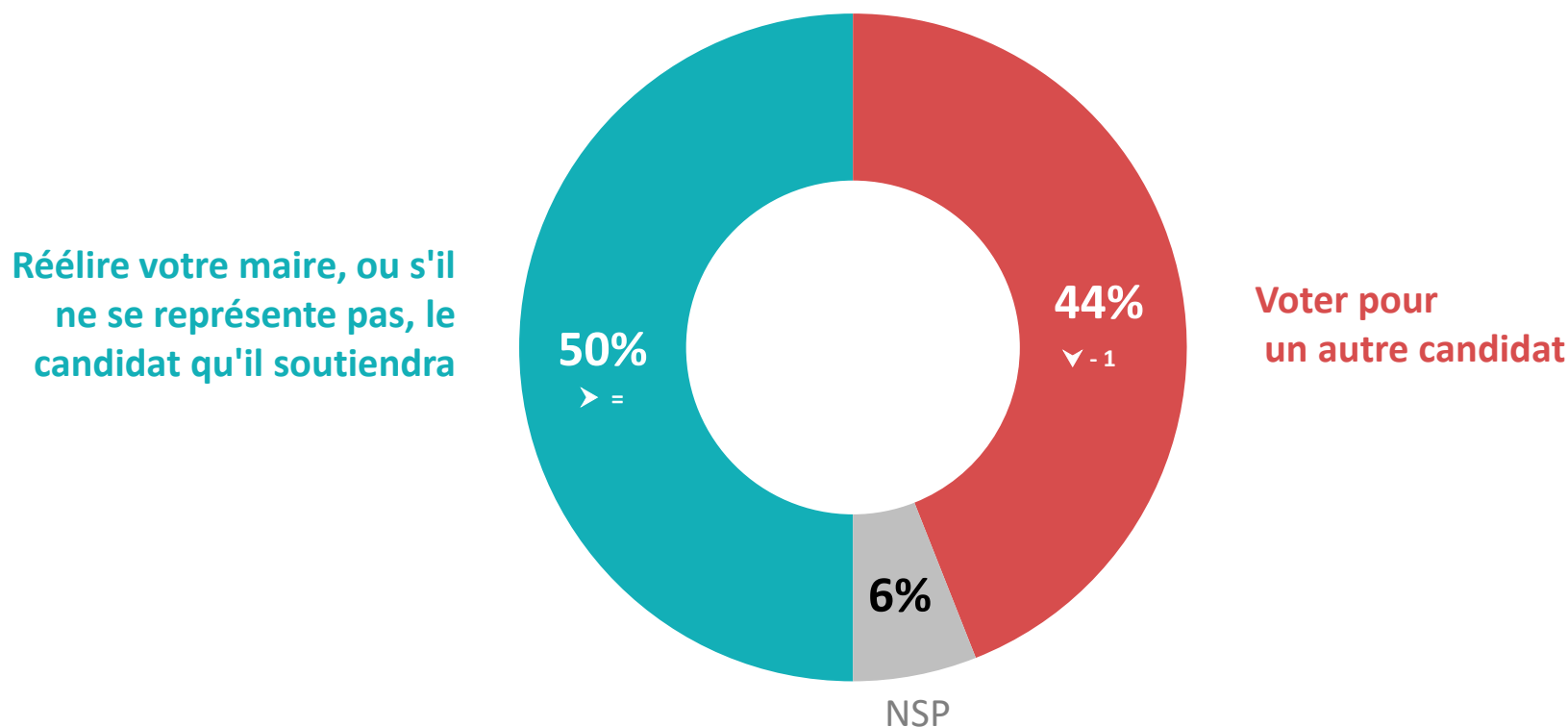
Q. Quelle est la probabilité que vous alliez voter aux élections municipales qui auront lieu les 15 et 22 mars 2020 ?





L'intention de reconduire le maire actuel

Q. A l'occasion des élections municipales de 2020, avez-vous l'intention de réélire votre maire actuel ou de voter pour un autre candidat ?



▲ + ▼ - : évolution par rapport à septembre 2019



L'intention de reconduire le maire actuel

Q. A l'occasion des élections municipales de 2020, avez-vous l'intention de réélire votre maire actuel ou de voter pour un autre candidat ?



	% Total	Sexe		Âge					Statut		
		Homme	Femme	18-24 ans	25-34 ans	35-49 ans	50-64 ans	65 ans et +	CSP+	CSP-	Inactif
Réélire votre maire, ou s'il ne se représente pas, le candidat qu'il soutiendra	50%	51%	50%	43%	50%	55%	47%	52%	45%	56%	50%
Voter pour un autre candidat	44%	45%	42%	44%	43%	39%	48%	45%	49%	38%	45%

	% Total	Catégorie d'agglomération				
		Commune rurale	De 2 000 à 19 999 habitants	De 20 000 à 99 999 habitants	De 100 000 habitants et plus, hors Paris	Unité urbaine de Paris
Réélire votre maire, ou s'il ne se représente pas, le candidat qu'il soutiendra	50%	59%	48%	47%	48%	48%
Voter pour un autre candidat	44%	35%	46%	47%	46%	48%



L'intention de reconduire le maire actuel

Q. A l'occasion des élections municipales de 2020, avez-vous l'intention de réélire votre maire actuel ou de voter pour un autre candidat ?

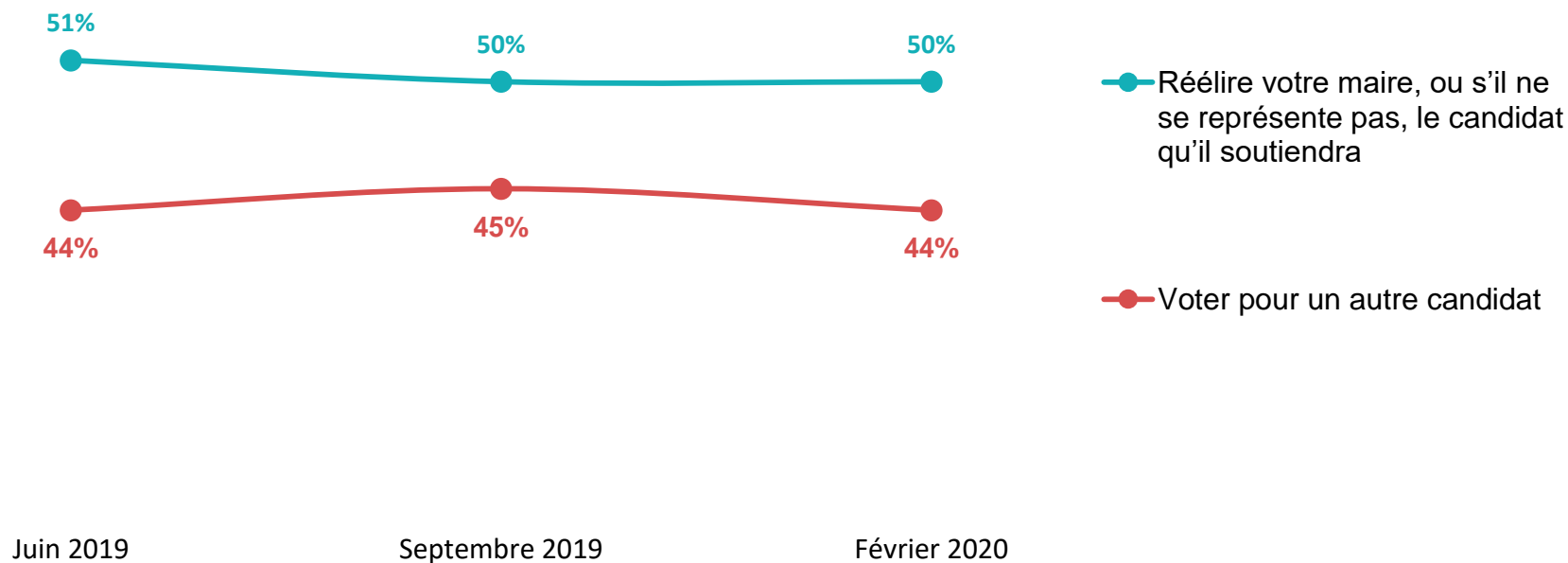


	% Total	Proximité partisane						
		PC / France Insoumise	Parti socialiste	Europe Ecologie- Les Verts	La République en Marche	Les Républicains	Le Rassemblement national	Sans préférence partisane
Réélire votre maire, ou s'il ne se représente pas, le candidat qu'il soutiendra	50%	40%	44%	58%	52%	57%	52%	49%
Voter pour un autre candidat	44%	55%	56%	39%	43%	43%	48%	41%



L'intention de reconduire le maire actuel

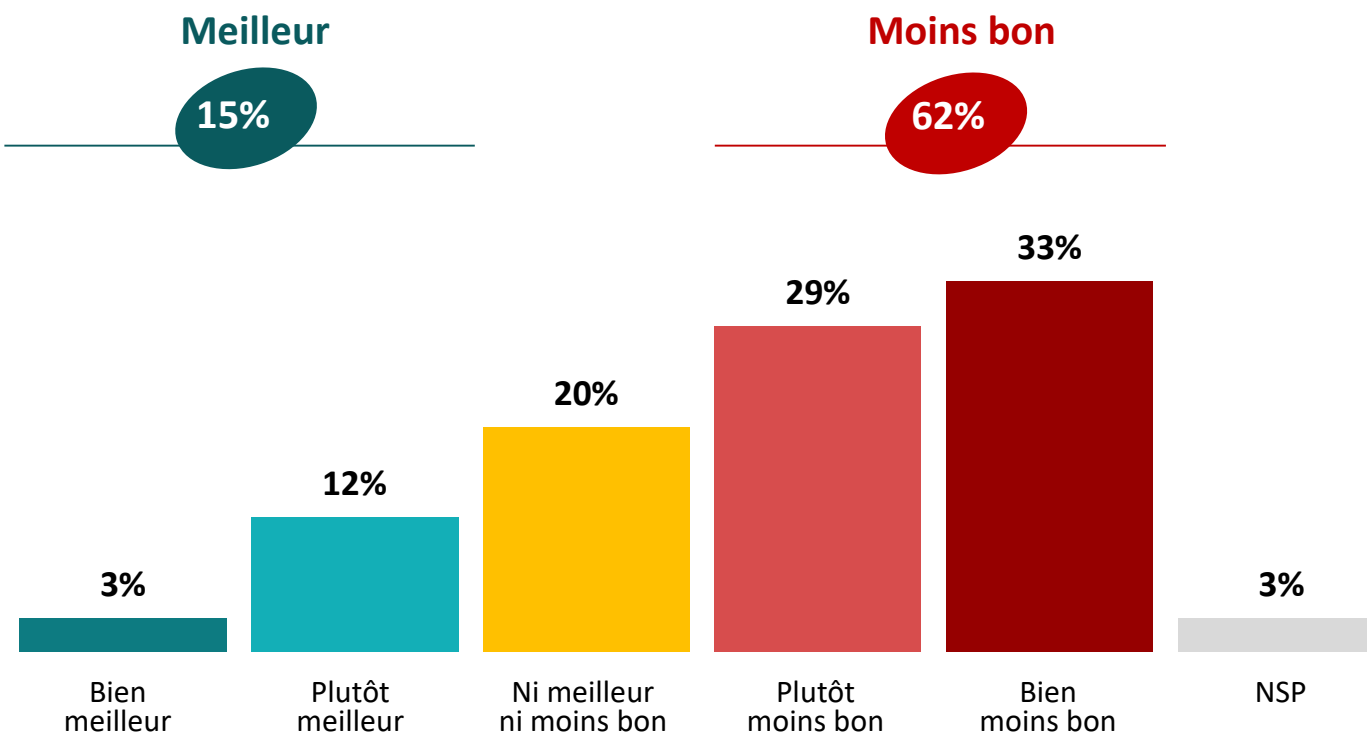
Q. A l'occasion des élections municipales de 2020, avez-vous l'intention de réélire votre maire actuel ou de voter pour un autre candidat ?



“ La comparaison entre le niveau de vie des futur retraités et les retraités actuels par les jeunes

Q. D'après vous, lorsque vous serez à la retraite, votre niveau sera-t-il bien meilleur, plutôt meilleur, plutôt moins bon, bien moins bon ou ni meilleur ni moins bon que le niveau de vie des retraités aujourd'hui ?

Question posée aux actifs et étudiants, soit 71% de échantillon





La comparaison entre le niveau de vie des futur retraités et les retraités actuels par les jeunes

Q. D'après vous, lorsque vous serez à la retraite, votre niveau sera-t-il bien meilleur, plutôt meilleur, plutôt moins bon, bien moins bon ou ni meilleur ni moins bon que le niveau de vie des retraités aujourd'hui ?


709
personnes

Question posée aux actifs et étudiants, soit 71% de échantillon

		Sexe		Âge				Statut		
	% Total	Homme	Femme	18-24 ans	25-34 ans	35-49 ans	50 ans et +	CSP+	CSP-	Inactif
Sous-total – Meilleur	15%	13%	16%	18%	25%	14%	7%	16%	15%	11%
...Bien meilleur	3%	2%	3%	3%	7%	2%	-	2%	4%	2%
...Plutôt meilleur	12%	11%	13%	15%	18%	12%	7%	14%	11%	9%
Ni meilleur ni moins bon	20%	19%	20%	28%	16%	21%	16%	15%	16%	35%
Sous-total – Moins bon	62%	66%	61%	48%	55%	64%	74%	66%	66%	52%
...Plutôt moins bon	29%	30%	29%	26%	26%	30%	32%	31%	29%	28%
...Bien moins bon	33%	36%	32%	22%	29%	34%	42%	35%	37%	24%



La comparaison entre le niveau de vie des futur retraités et les retraités actuels par les jeunes

Q. D'après vous, lorsque vous serez à la retraite, votre niveau sera-t-il bien meilleur, plutôt meilleur, plutôt moins bon, bien moins bon ou ni meilleur ni moins bon que le niveau de vie des retraités aujourd'hui ?



Question posée aux actifs et étudiants, soit 71% de échantillon

	% Total	Catégorie d'agglomération				
		Commune rurale	De 2 000 à 19 999 habitants	De 20 000 à 99 999 habitants	De 100 000 habitants et plus, hors Paris	Unité urbaine de Paris
Sous-total – Meilleur	15%	8%	11%	17%	18%	21%
...Bien meilleur	3%	1%	3%	3%	5%	2%
...Plutôt meilleur	12%	7%	8%	14%	13%	19%
Ni meilleur ni moins bon	20%	25%	14%	20%	16%	24%
Sous-total – Moins bon	62%	64%	73%	61%	63%	51%
...Plutôt moins bon	29%	30%	31%	34%	31%	20%
...Bien moins bon	33%	34%	42%	27%	32%	31%



La comparaison entre le niveau de vie des futur retraités et les retraités actuels

Q. D'après vous, lorsque vous serez à la retraite, votre niveau sera-t-il bien meilleur, plutôt meilleur, plutôt moins bon, bien moins bon ou ni meilleur ni moins bon que le niveau de vie des retraités aujourd'hui ?


709
personnes

Question posée aux actifs et étudiants, soit 71% de échantillon

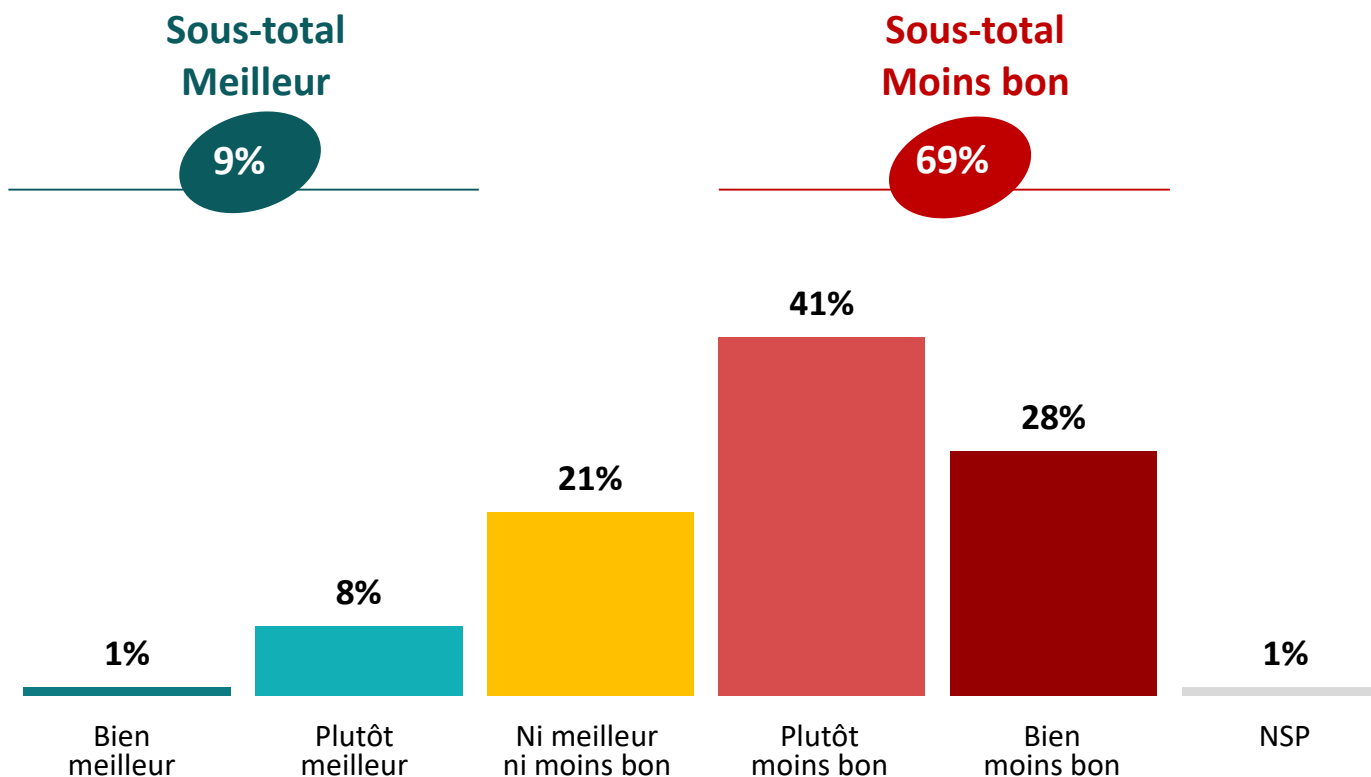
	% Total	Proximité partisane						
		PC / France Insoumise*	Parti socialiste*	Europe Ecologie- Les Verts	La République en Marche	Les Républicains*	Le Rassemblement national	Sans préférence partisane
Sous-total – Meilleur	15%	10%	11%	9%	20%	14%	22%	12%
...Bien meilleur	3%	3%	-	5%	-	-	-	2%
...Plutôt meilleur	12%	7%	11%	4%	20%	14%	22%	10%
Ni meilleur ni moins bon	20%	2%	19%	24%	21%	25%	13%	25%
Sous-total – Moins bon	62%	84%	70%	65%	52%	61%	65%	61%
...Plutôt moins bon	29%	36%	45%	32%	36%	38%	21%	27%
...Bien moins bon	33%	48%	25%	33%	16%	23%	44%	34%

*En raison d'un faible nombre d'interviews, les résultats sont à interpréter avec précaution.

“ La comparaison entre le niveau de vie des futur retraités et les retraités actuels par les seniors

Q. D'après vous, le niveau de vie des futurs retraités sera-t-il bien meilleur, plutôt meilleur, plutôt moins bon, bien moins bon ou ni meilleur ni moins bon que votre niveau de vie actuel en tant que retraité ?

Question posée aux retraités, soit 29% de l'échantillon





La comparaison entre le niveau de vie des futur retraités et les retraités actuels par les seniors



Q. D'après vous, le niveau de vie des futurs retraités sera-t-il bien meilleur, plutôt meilleur, plutôt moins bon, bien moins bon ou ni meilleur ni moins bon que votre niveau de vie actuel en tant que retraité ?

Question posée aux retraités, soit 29% de échantillon

	% Total	Sexe		Âge		Catégorie d'agglomération				
		Homme	Femme	50-64 ans*	65 ans et +	Commune rurale	De 2 000 à 19 999 habitants*	De 20 000 à 99 999 habitants*	De 100 000 habitants et plus, hors Paris	Unité urbaine de Paris*
Sous-total – Meilleur	9%	8%	10%	6%	9%	6%	15%	5%	10%	9%
...Bien meilleur	1%	-	1%	-	-	1%	-	-	1%	-
...Plutôt meilleur	8%	8%	9%	6%	9%	5%	15%	5%	9%	9%
Ni meilleur ni moins bon	21%	20%	25%	13%	23%	14%	35%	29%	19%	20%
Sous-total – Moins bon	69%	72%	62%	81%	66%	78%	50%	66%	69%	71%
...Plutôt moins bon	41%	44%	35%	31%	42%	50%	17%	46%	43%	40%
...Bien moins bon	28%	28%	27%	50%	24%	28%	33%	20%	26%	31%

*En raison d'un faible nombre d'interviews, les résultats sont à interpréter avec précaution.



La comparaison entre le niveau de vie des futur retraités et les retraités actuels par les seniors



Q. D'après vous, le niveau de vie des futurs retraités sera-t-il bien meilleur, plutôt meilleur, plutôt moins bon, bien moins bon ou ni meilleur ni moins bon que votre niveau de vie actuel en tant que retraité ?

Question posée aux retraités, soit 29% de échantillon

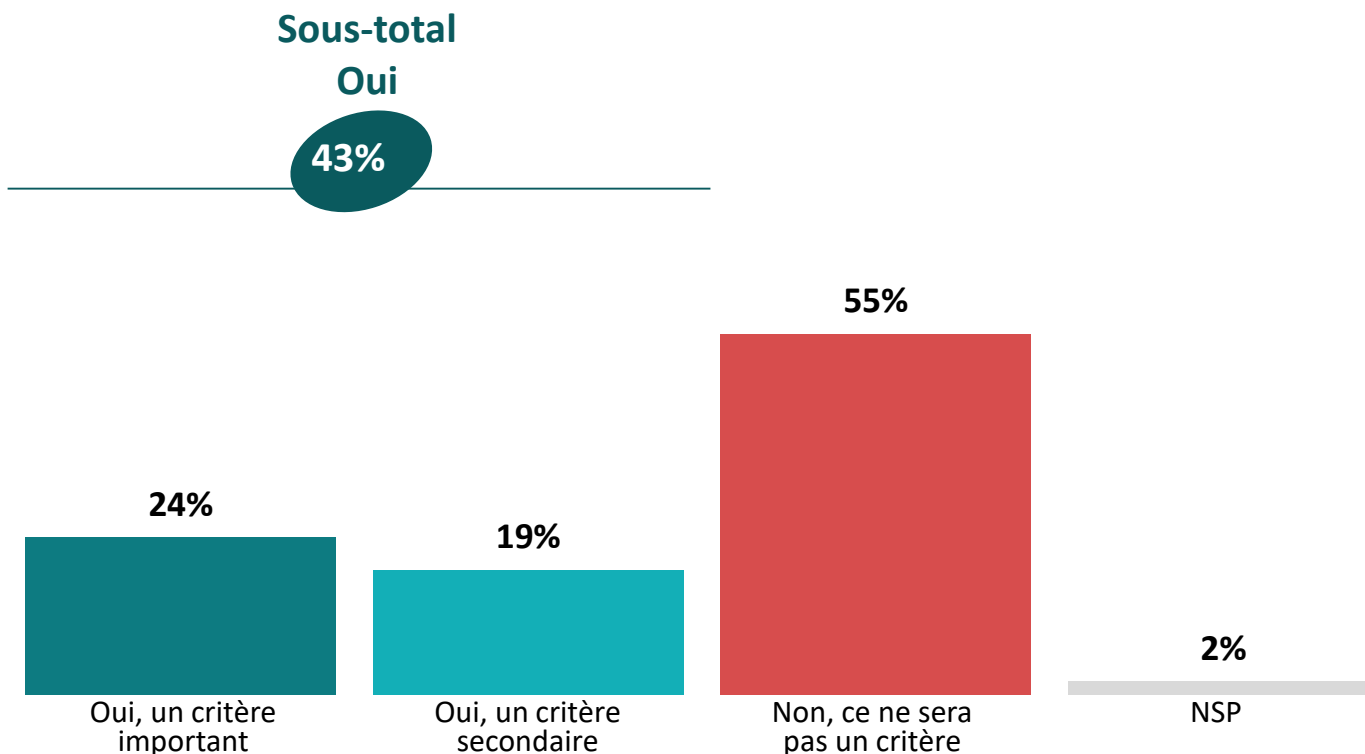
	% Total	Proximité partisane			
		La République en Marche*	Les Républicains*	Le Rassemblement national*	Sans préférence partisane
Sous-total – Meilleur	9%	24%	7%	8%	3%
...Bien meilleur	1%	-	3%	-	-
...Plutôt meilleur	8%	24%	4%	8%	3%
Ni meilleur ni moins bon	21%	23%	21%	14%	30%
Sous-total – Moins bon	69%	49%	72%	78%	67%
...Plutôt moins bon	41%	46%	50%	26%	36%
...Bien moins bon	28%	3%	22%	52%	31%

*En raison d'un faible nombre d'interviews, les résultats sont à interpréter avec précaution.



L'impact du projet de réformes des retraites sur le vote aux élections municipales

Q. Le projet de réforme du système des retraites mené par le Gouvernement sera-t-il un critère ou non que vous prendrez en compte dans votre vote aux élections municipales du 15 et du 22 mars 2020 ?





L'impact du projet de réformes des retraites sur le vote aux élections municipales

Q. Le projet de réforme du système des retraites mené par le Gouvernement sera-t-il un critère ou non que vous prendrez en compte dans votre vote aux élections municipales du 15 et du 22 mars 2020 ?



1001
personnes

	% Total	Sexe		Âge					Statut		
		Homme	Femme	18-24 ans	25-34 ans	35-49 ans	50-64 ans	65 ans et +	CSP+	CSP-	Inactif
Sous-total Oui	43%	39%	47%	55%	55%	45%	40%	28%	48%	47%	36%
...Oui, un critère important	24%	24%	24%	24%	23%	25%	27%	18%	26%	27%	19%
...Oui, un critère secondaire	19%	15%	23%	31%	32%	20%	13%	10%	22%	20%	17%
Non, ce ne sera pas un critère	55%	60%	50%	41%	41%	53%	57%	70%	49%	50%	62%



L'impact du projet de réformes des retraites sur le vote aux élections municipales

Q. Le projet de réforme du système des retraites mené par le Gouvernement sera-t-il un critère ou non que vous prendrez en compte dans votre vote aux élections municipales du 15 et du 22 mars 2020 ?



1001

personnes

Catégorie d'agglomération

% Total

Commune rurale

De 2 000 à 19 999 habitants

De 20 000 à 99 999 habitants

De 100 000 habitants et plus, hors Paris

Unité urbaine de Paris

Sous-total Oui

43%

42%

40%

31%

48%

46%

...Oui, un critère important

24%

28%

27%

15%

23%

21%

...Oui, un critère secondaire

19%

14%

13%

16%

25%

25%

Non, ce ne sera pas un critère

55%

55%

58%

66%

50%

52%



L'impact du projet de réformes des retraites sur le vote aux élections municipales

Q. Le projet de réforme du système des retraites mené par le Gouvernement sera-t-il un critère ou non que vous prendrez en compte dans votre vote aux élections municipales du 15 et du 22 mars 2020 ?



1001

personnes

		Proximité partisane						
	% Total	PC / France Insoumise	Parti socialiste	Europe Ecologie- Les Verts	La République en Marche	Les Républicains	Le Rassemblement national	Sans préférence partisane
Sous-total Oui	43%	61%	47%	52%	20%	43%	63%	39%
<i>...Oui, un critère important</i>	24%	44%	33%	26%	5%	31%	36%	19%
<i>...Oui, un critère secondaire</i>	19%	17%	14%	26%	15%	12%	27%	20%
Non, ce ne sera pas un critère	55%	36%	53%	45%	76%	56%	37%	60%

03



**La perception de sa situation
actuelle et de son avenir**

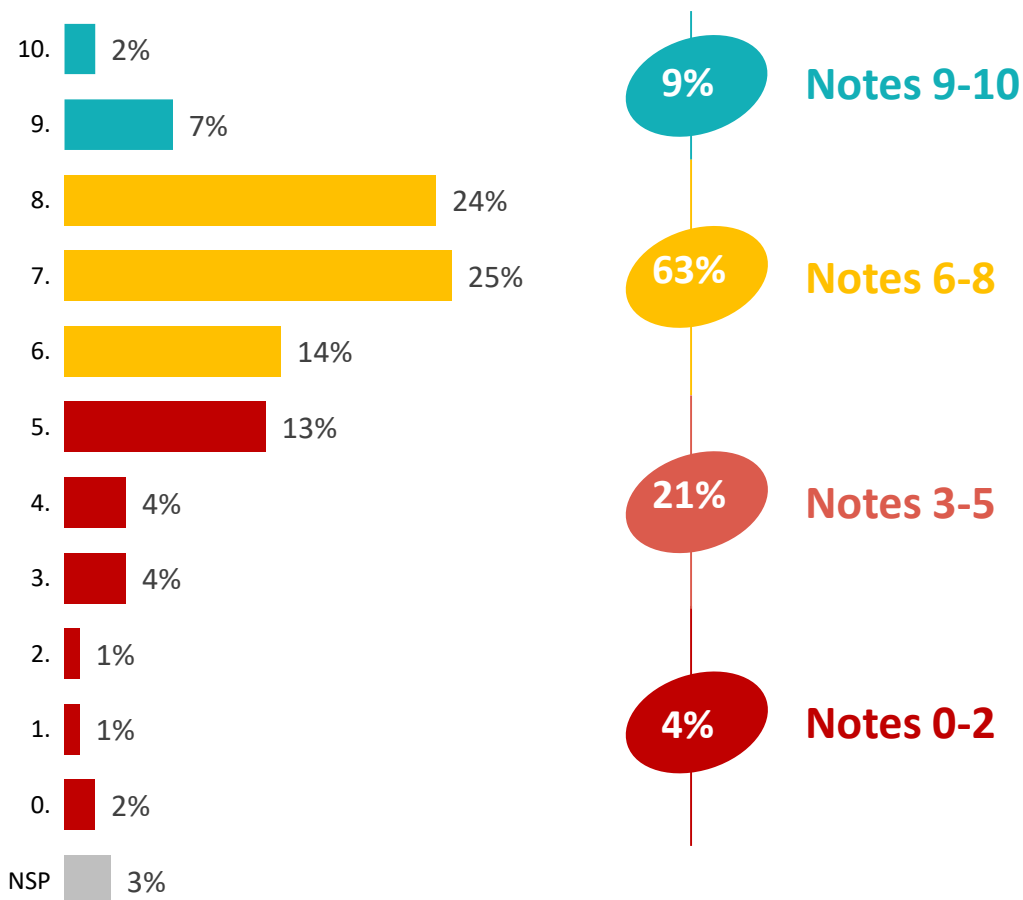


La satisfaction à l'égard de sa vie actuelle



Q. Diriez-vous que vous êtes satisfait de la vie que vous menez ?

Donnez une note de 0 à 10, 0 signifiant que vous n'êtes absolument pas satisfait de la vie que vous menez et 10 que vous êtes absolument satisfait de la vie que vous menez, les notes intermédiaires servant à nuancer votre jugement.



Note moyenne:
6,5 sur 10



La satisfaction à l'égard de sa vie actuelle



Q. Diriez-vous que vous êtes satisfait de la vie que vous menez ?

Donnez une note de 0 à 10, 0 signifiant que vous n'êtes absolument pas satisfait de la vie que vous menez et 10 que vous êtes absolument satisfait de la vie que vous menez, les notes intermédiaires servant à nuancer votre jugement.

		Sexe		Âge					Statut		
	% Total	Homme	Femme	18-24 ans	25-34 ans	35-49 ans	50-64 ans	65 ans et +	CSP+	CSP-	Inactif
Sous-total Notes 9-10	9%	8%	10%	8%	5%	9%	11%	10%	9%	7%	8%
Sous-total Notes 6-8	63%	65%	60%	68%	49%	66%	58%	69%	63%	63%	63%
Sous-total Notes 3-5	21%	20%	22%	16%	37%	20%	22%	12%	20%	23%	19%
Sous-total Notes 0-2	4%	4%	5%	4%	8%	3%	6%	4%	4%	6%	5%
Note moyenne	6,5	6,6	6,4	6,5	5,7	6,6	6,3	6,9	6,6	6,3	6,6



La satisfaction à l'égard de sa vie actuelle



Q. Diriez-vous que vous êtes satisfait de la vie que vous menez ?

Donnez une note de 0 à 10, 0 signifiant que vous n'êtes absolument pas satisfait de la vie que vous menez et 10 que vous êtes absolument satisfait de la vie que vous menez, les notes intermédiaires servant à nuancer votre jugement.

	% Total	Catégorie d'agglomération				
		Commune rurale	De 2 000 à 19 999 habitants	De 20 000 à 99 999 habitants	De 100 000 habitants et plus, hors Paris	Unité urbaine de Paris
Sous-total Notes 9-10	9%	11%	7%	8%	9%	7%
Sous-total Notes 6-8	63%	64%	59%	66%	61%	65%
Sous-total Notes 3-5	21%	16%	26%	19%	23%	21%
Sous-total Notes 0-2	4%	6%	4%	4%	4%	4%
Note moyenne	6,5	6,7	6,2	6,6	6,5	6,4



La satisfaction à l'égard de sa vie actuelle



Q. Diriez-vous que vous êtes satisfait de la vie que vous menez ?

Donnez une note de 0 à 10, 0 signifiant que vous n'êtes absolument pas satisfait de la vie que vous menez et 10 que vous êtes absolument satisfait de la vie que vous menez, les notes intermédiaires servant à nuancer votre jugement.

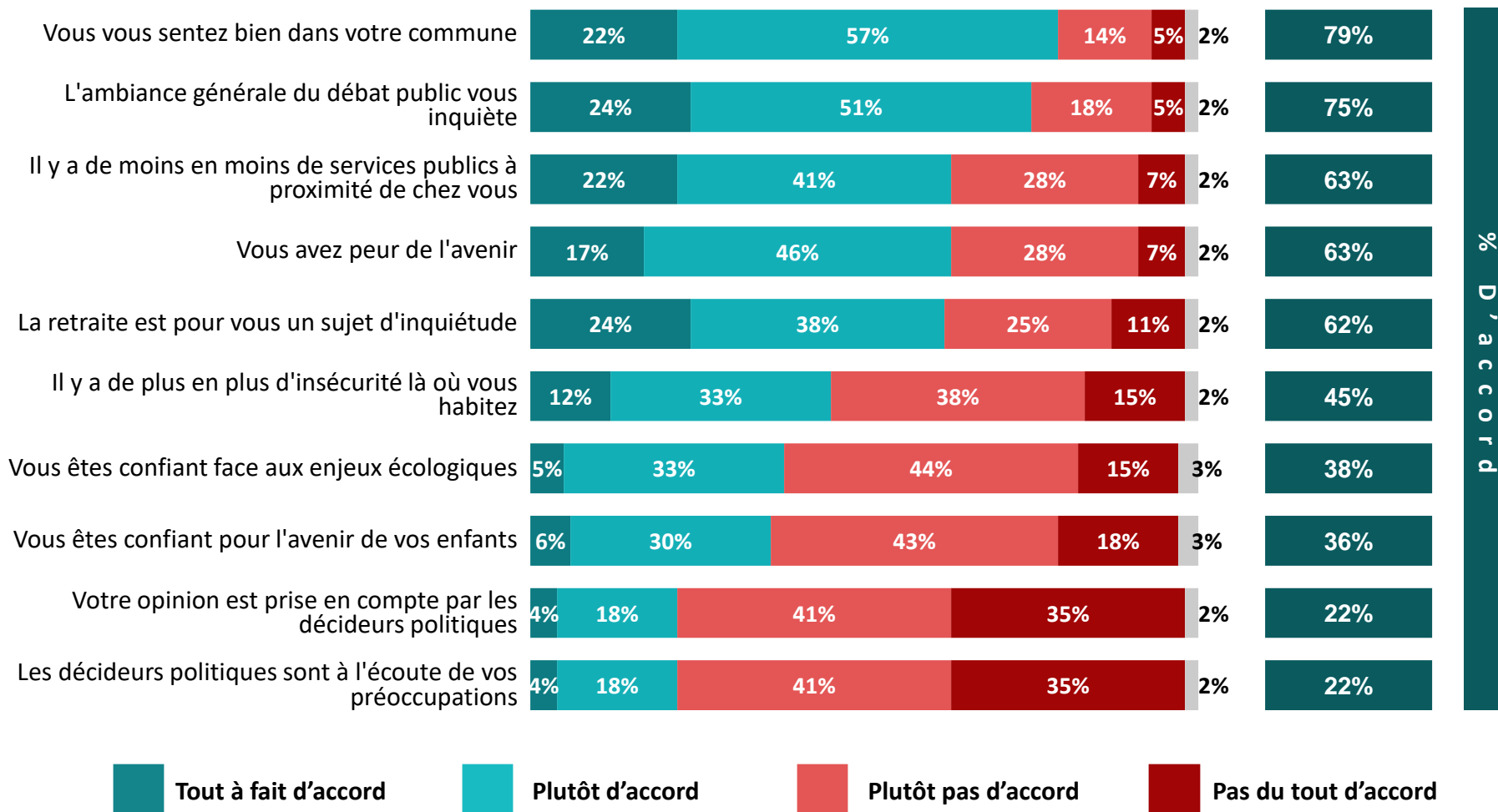
		Proximité partisane						
	% Total	PC / France Insoumise	Parti socialiste	Europe Ecologie- Les Verts	La République en Marche	Les Républicains	Le Rassemblement national	Sans préférence partisane
Sous-total Notes 9-10	9%	6%	10%	17%	14%	9%	3%	7%
Sous-total Notes 6-8	63%	55%	71%	65%	75%	70%	63%	58%
Sous-total Notes 3-5	21%	27%	16%	14%	8%	18%	22%	27%
Sous-total Notes 0-2	4%	11%	1%	1%	1%	-	10%	5%
Note moyenne	6,5	5,7	6,8	7,0	7,2	7,0	5,8	6,3



L'adhésion à certaines opinions

Q. Êtes-vous d'accord ou pas d'accord avec chacune des affirmations suivantes ?


1001
personnes





L'adhésion à certaines opinions

Q. Êtes-vous d'accord ou pas d'accord avec chacune des affirmations suivantes ?



	% D'accord	Sexe		Âge					Statut		
		Homme	Femme	18-24 ans	25-34 ans	35-49 ans	50-64 ans	65 ans et +	CSP+	CSP-	Inactif
Vous vous sentez bien dans votre commune	79%	81%	77%	75%	72%	79%	79%	85%	77%	79%	80%
L'ambiance générale du débat public vous inquiète	75%	80%	68%	61%	68%	71%	78%	84%	73%	72%	77%
Il y a de moins en moins de services publics à proximité de chez vous	63%	68%	60%	45%	60%	64%	71%	63%	65%	62%	63%
Vous avez peur de l'avenir	63%	60%	66%	52%	70%	69%	66%	55%	60%	71%	59%
La retraite est pour vous un sujet d'inquiétude	62%	58%	67%	55%	67%	74%	72%	43%	68%	76%	50%
Il y a de plus en plus d'insécurité là où vous habitez	45%	46%	43%	44%	52%	42%	48%	37%	44%	44%	43%
Vous êtes confiant face aux enjeux écologiques	38%	40%	35%	29%	43%	40%	30%	42%	32%	41%	40%
Vous êtes confiant pour l'avenir de vos enfants	36%	38%	35%	35%	45%	38%	29%	35%	40%	34%	34%
Votre opinion est prise en compte par les décideurs politiques	22%	22%	21%	27%	36%	24%	12%	19%	21%	24%	20%
Les décideurs politiques sont à l'écoute de vos préoccupations	22%	21%	23%	20%	35%	26%	14%	18%	24%	21%	20%



L'adhésion à certaines opinions

Q. Êtes-vous d'accord ou pas d'accord avec chacune des affirmations suivantes ?



	% D'accord	Catégorie d'agglomération				
		Commune rurale	De 2 000 à 19 999 habitants	De 20 000 à 99 999 habitants	De 100 000 habitants et plus, hors Paris	Unité urbaine de Paris
Vous vous sentez bien dans votre commune	79%	84%	80%	78%	80%	69%
L'ambiance générale du débat public vous inquiète	75%	74%	83%	70%	69%	78%
Il y a de moins en moins de services publics à proximité de chez vous	63%	79%	76%	56%	53%	53%
Vous avez peur de l'avenir	63%	65%	69%	56%	61%	62%
La retraite est pour vous un sujet d'inquiétude	62%	60%	69%	58%	63%	62%
Il y a de plus en plus d'insécurité là où vous habitez	45%	30%	41%	43%	50%	57%
Vous êtes confiant face aux enjeux écologiques	38%	37%	37%	40%	40%	34%
Vous êtes confiant pour l'avenir de vos enfants	36%	39%	31%	36%	37%	35%
Votre opinion est prise en compte par les décideurs politiques	22%	20%	19%	25%	27%	16%
Les décideurs politiques sont à l'écoute de vos préoccupations	22%	21%	21%	21%	24%	20%



L'adhésion à certaines opinions

Q. Êtes-vous d'accord ou pas d'accord avec chacune des affirmations suivantes ?



		Proximité partisane						
	% D'accord	PC / France Insoumise	Parti socialiste	Europe Ecologie- Les Verts	La République en Marche	Les Républicains	Le Rassemblement national	Sans préférence partisane
Vous vous sentez bien dans votre commune	79%	72%	87%	83%	91%	79%	71%	77%
L'ambiance générale du débat public vous inquiète	75%	88%	72%	79%	80%	80%	67%	72%
Il y a de moins en moins de services publics à proximité de chez vous	63%	68%	75%	62%	46%	66%	76%	59%
Vous avez peur de l'avenir	63%	74%	74%	58%	30%	68%	78%	64%
La retraite est pour vous un sujet d'inquiétude	62%	87%	74%	65%	32%	67%	75%	62%
Il y a de plus en plus d'insécurité là où vous habitez	45%	38%	41%	41%	31%	55%	61%	43%
Vous êtes confiant face aux enjeux écologiques	38%	30%	46%	28%	45%	41%	46%	33%
Vous êtes confiant pour l'avenir de vos enfants	36%	30%	40%	45%	58%	29%	35%	31%
Votre opinion est prise en compte par les décideurs politiques	22%	19%	14%	25%	39%	21%	20%	21%
Les décideurs politiques sont à l'écoute de vos préoccupations	22%	16%	23%	26%	36%	26%	21%	18%



“opinionway

15 place de la République 75003 Paris

« Rendre le monde intelligible pour agir aujourd’hui et imaginer demain. »