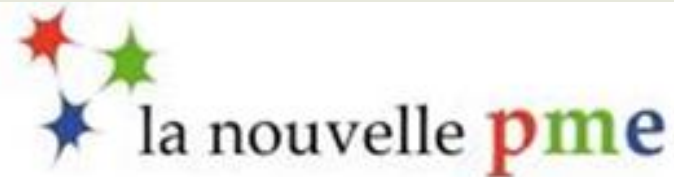


“opinionway

“opinionway

Adiv

 la nouvelle **pme**

**ETUDE NATIONALE
SUR LES ENTREPRENEURS
DANS LES QUARTIERS SENSIBLES**

17 novembre 2010

Contexte & Objectifs

▶ Dans les Zones Franches Urbaines et les Zones Urbaines Sensibles

- Le taux de création est en moyenne deux fois supérieur à la moyenne nationale.
- Le taux de survie des entreprises créées en Zones urbaines est plus problématique.

▶ La Nouvelle PME & l'Agence pour la Diversité Entrepreneuriale (ADIVE) ont pour objectif...

- de créer un réseau associatif et solidaire,
- afin d'aider les entrepreneurs de Zones Urbaines Sensibles
- dans les premiers mois, voire les premières années qui suivent la création d'entreprise.

▶ Cette étude a pour objectif d'identifier

- Le profil de ces entrepreneurs et de leurs entreprises
- Les difficultés rencontrées lors de la création et dans les temps qui suivent
- Les mesures les plus pertinentes pour remédier à ces difficultés

→ Et plus largement ...

- ✓ Le point de départ d'un suivi de l'évolution de cette population
- ✓ Le point d'appui d'une réflexion en réseau sur ces problématiques

Méthodologie

Etude nationale sur les entreprises créées depuis 2005 en **Zones Urbaines Sensibles**

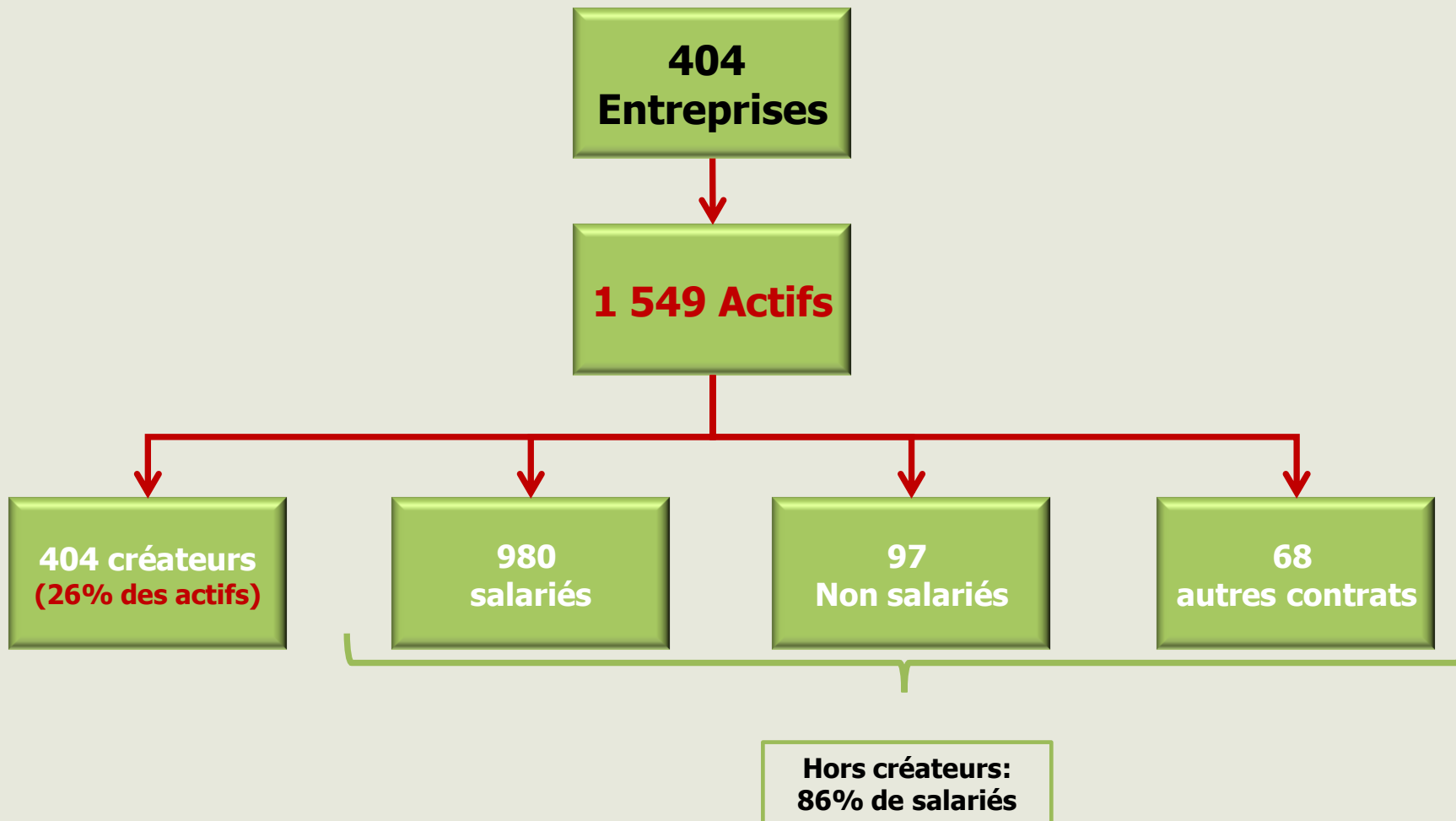


- ✓ **Taille de l'échantillon:**
 - 404 entreprises
 - Situées en ZUS
 - Créées entre 2005 et 2010
- ✓ **Dispersion géographique:**
 - 250 entreprises en Ile-de-France
 - 50 entreprises en région PACA
 - 50 entreprises en région Nord-Pas-de-Calais
 - 50 entreprises dans les autres Régions
- ✓ **Mode de recueil :**
 - Interrogation par téléphone sur système CATI
 - Durée moyenne du questionnement: 12 minutes
- ✓ **Période du recueil:**
 - Durée : deux semaines
 - Dates: du 1^{er} au 15 Octobre 2010

- ✓ **Etude en multi-souscription**
- ✓ **1250 créateurs d'entreprises**
- ✓ **Echantillon représentatif des créateurs d'entreprises en France (toutes zones)**
- ✓ **Baromètre annuel**
- ✓ **Vague 2010**

**Points de comparaison
avec la moyenne nationale
des créateurs d'entreprise**

Une étude sur 404 entreprises ... et 1549 actifs



1

Profil des entrepreneurs

“opinionway

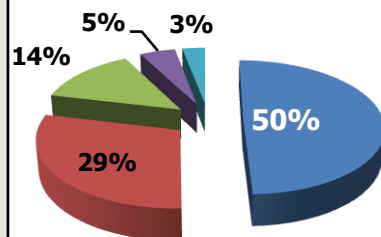
Adiv

 la nouvelle **pme**

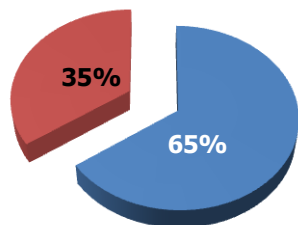
Age et sexe des créateurs

Profil des entrepreneurs

Entreprises situées en Zones Urbaines Sensibles

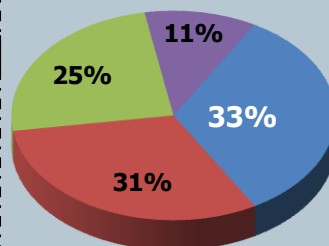


Âge moyen : **40 ans**



- Moins de 40 ans
- 40 à 49 ans
- 50 à 59 ans
- 60 ans et plus
- Refus

OGE
L'Observatoire des
Créateurs d'Entreprises®



Âge moyen : **45 ans**

- Homme
- Femme

Comparé à la moyenne nationale...

- ✓ Une plus grande part de jeunes entrepreneurs
- ✓ Une moyenne d'âge moins élevée
- ✓ **La moitié des créateurs d'entreprises situées en ZUS ont moins de 40 ans, versus seulement 1/3 au niveau national.**

Spécificité au sein de l'échantillon ZUS

Créateurs d'origine Hors UE

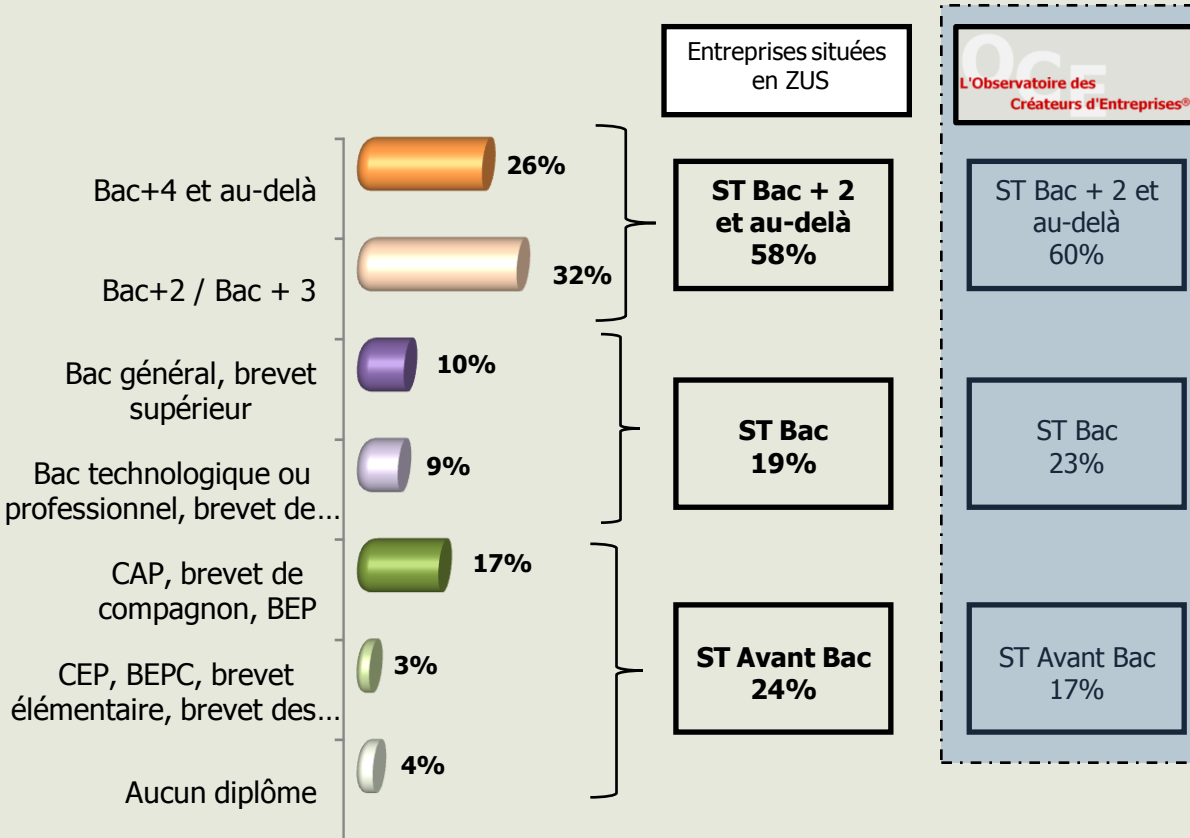
- Plus souvent masculins (75%)
- Une encore plus grande part de jeunes (55% ont moins de 40 ans)

Niveau d'étude au moment de la création

Profil des entrepreneurs

P5 – Quel était votre niveau d'étude au moment de la création de votre entreprise ?

Base 404 créateurs



✓ Des proportions comparables d'entrepreneurs diplômé d'un Bac + 2 au moins

✓ Des différences selon les profils

Spécificités au sein de l'échantillon ZUS

Jeunes Ent. (<40 ans)	Plus diplômés (63% de Bac+2 et au-delà)
Origine Hors UE	Moins diplômés (58% de Bac et moins vs. 40%)
Secteurs d'activités	CHR: Moins diplômés (59% de Bac et moins) Service aux entreprises: Plus diplômés (79% de Bac +2 ou plus)
Sexe	Plus diplômées Près de 2/3 des femmes lancent leur activité avec un haut niveau d'études (64% des femmes ont un bac+2 ou plus)

Situation professionnelle au moment de la création

Profil des entrepreneurs

P5 – Quel était votre situation professionnelle avant la création de votre entreprise ?

Base 404 créateurs

Entreprises situées en
Zones Urbaines Sensibles



Actifs
75%
dont 42% salariés
dans le même
secteur



Actifs
54%

Sans activité pro.
21%
dont 15% de chômeurs



Sans activité pro.
44%
dont 37% de chômeurs

EN ZUS...

- ✓ Plus d'actifs avant la création
- ✓ Nombre d'entre eux avec une expérience salariée dans le même secteur
- ✓ Moins de chômeurs avant la création (15% vs. 37% pour la moyenne nationale)

Spécificités au sein de l'échantillon ZUS

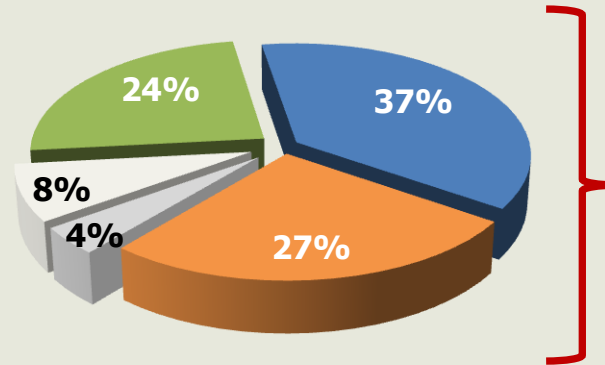
Jeunes Ent. (<40 ans)	Tout autant d'actifs avant la création
Origine Hors UE	Une situation globalement équivalente
Secteurs d'activités	<u>CHR:</u> Plus d'actifs avant création (82%) Plus de salariés issus d'un secteur différent (33 vs. 24%)

Apport financier engagés lors du lancement de l'activité

Profil des entrepreneurs

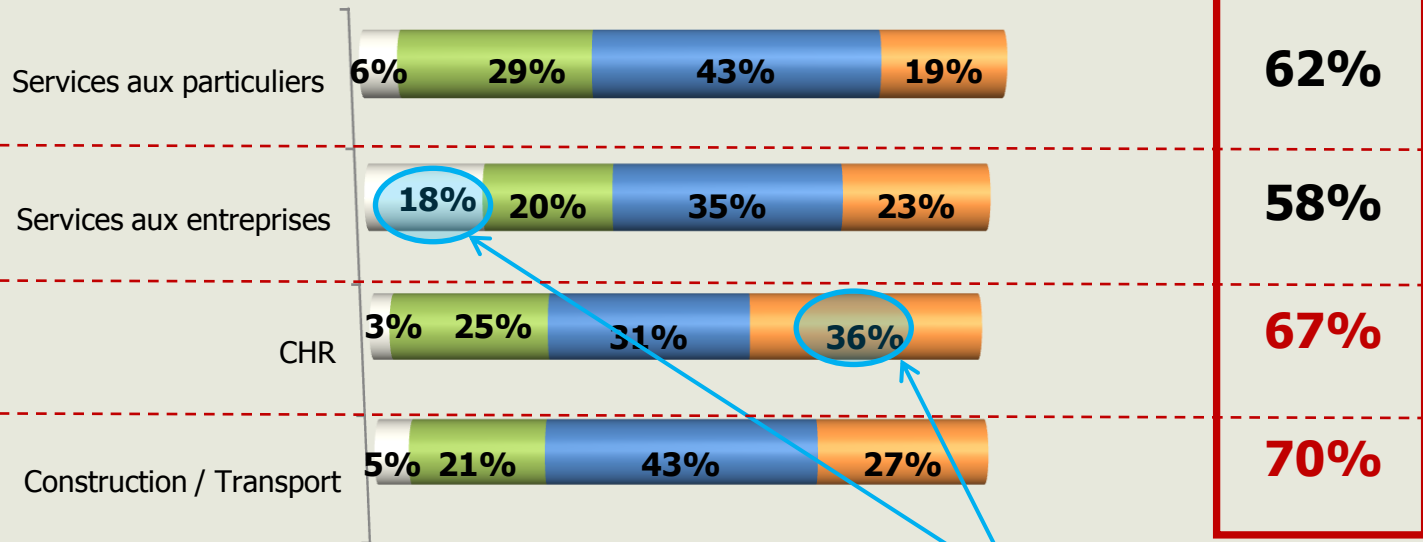
D1 – Quel apport financier total avez-vous engagé lors du lancement de votre entreprise

- Refus
- Aucun investissement
- Moins de 5 000€
- De 5 000 € à moins de 30 000 €
- 30 000 € et plus



Investissement initial de 5 000€ et plus
64%

✓ **Deux tiers des entrepreneurs ont investi plus de 5000 € lors de la création**



5 000€ et +

✓ **Des apports financiers initiaux**

- plus importants en constr. / transp. et en CHR
- moins importants dans les services

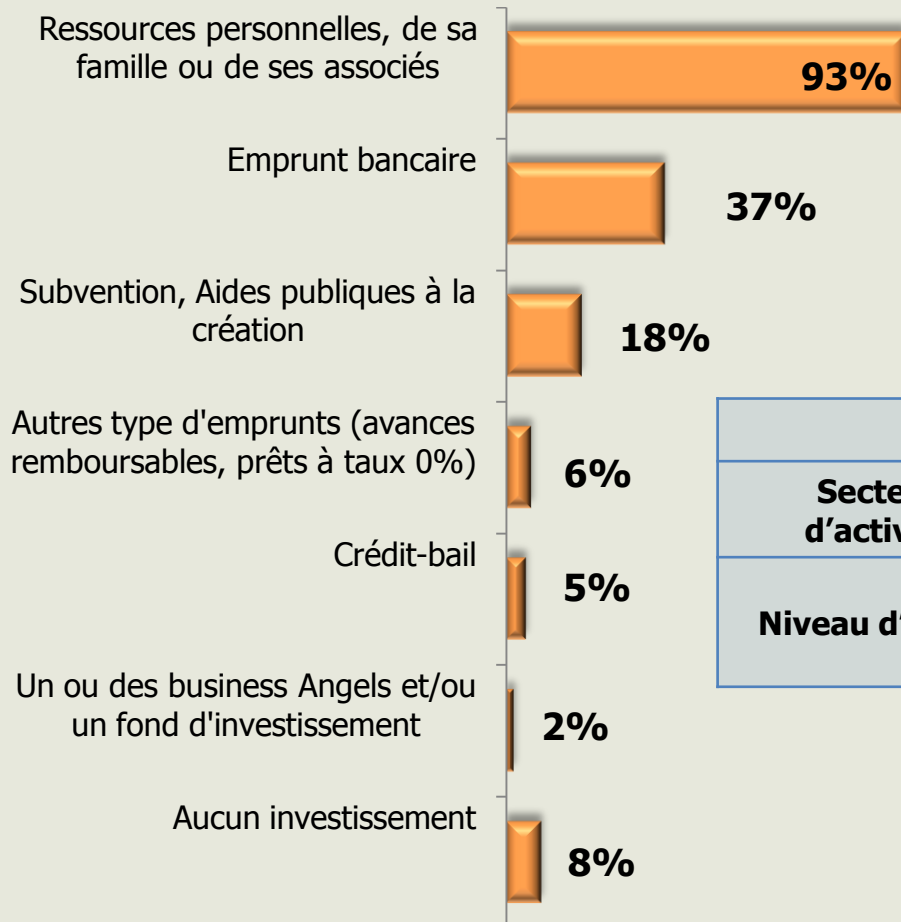
* écart significatif à la moyenne – au dessus

Sources de financements lors du lancement

Profil des entrepreneurs

D2 - Quelles ont été les principales sources de ces financements ?

Multi-réponse



✓ Quasiment tous les créateurs ont investi des ressources personnelles pour financer le lancement de leur activité

✓ Pour la moitié des entrepreneurs (52%), c'était l'unique source de financement

Spécificités au sein de l'échantillon ZUS

Secteurs d'activités	Services aux entreprises: Plus souvent « aucun investissement initial » (18%)
Niveau d'études	Les plus diplômés sont les plus nombreux à obtenir des subventions et aides publiques à la création (21% pour les Bac+2 et + vs. 14% pour les bac et moins).

✓ NB: Le niveau de diplôme est lié à l'accès aux subventions publiques

2 Profil des entreprises

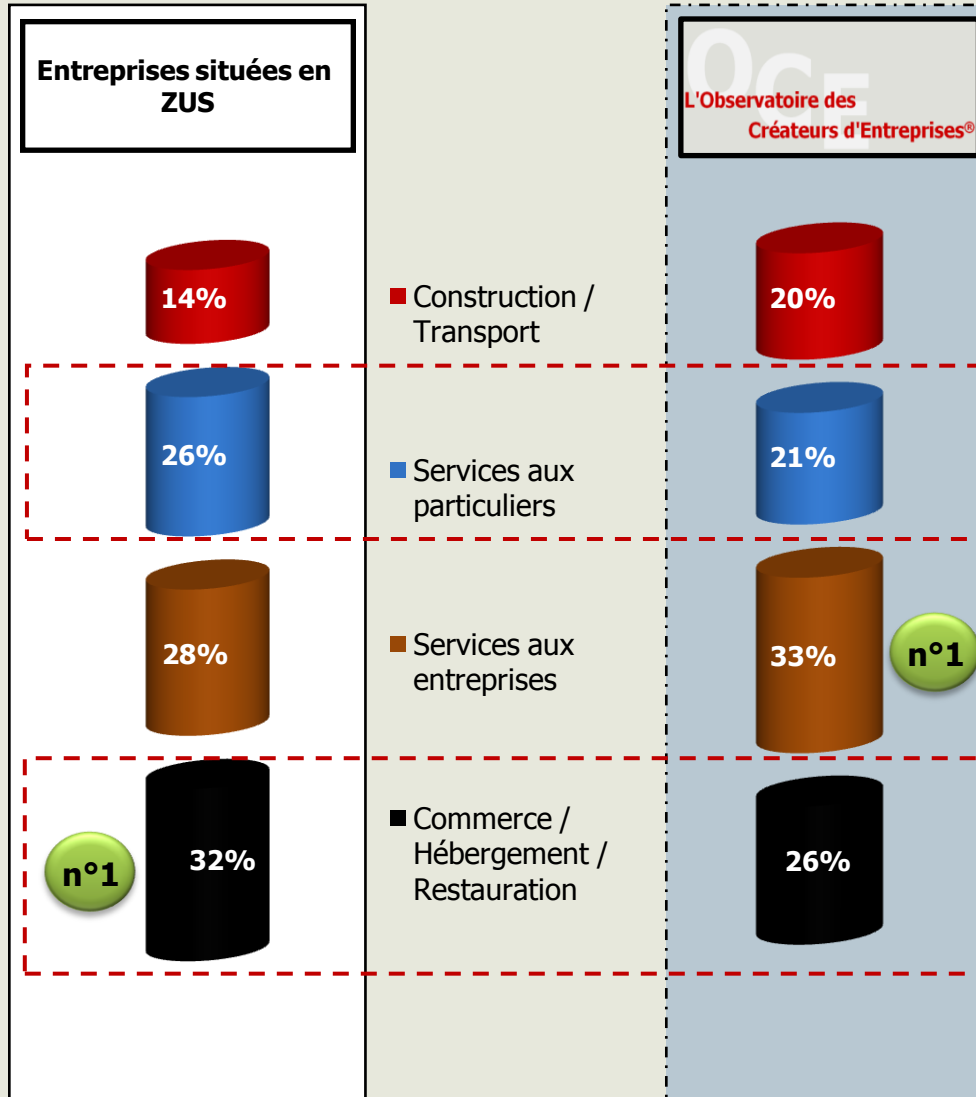
“opinionway

Adiv

 la nouvelle **pme**

Secteurs d'activités

Profil des entreprises



S5 – Quel est le secteur d'activité de votre entreprise?

Base 404 créateurs

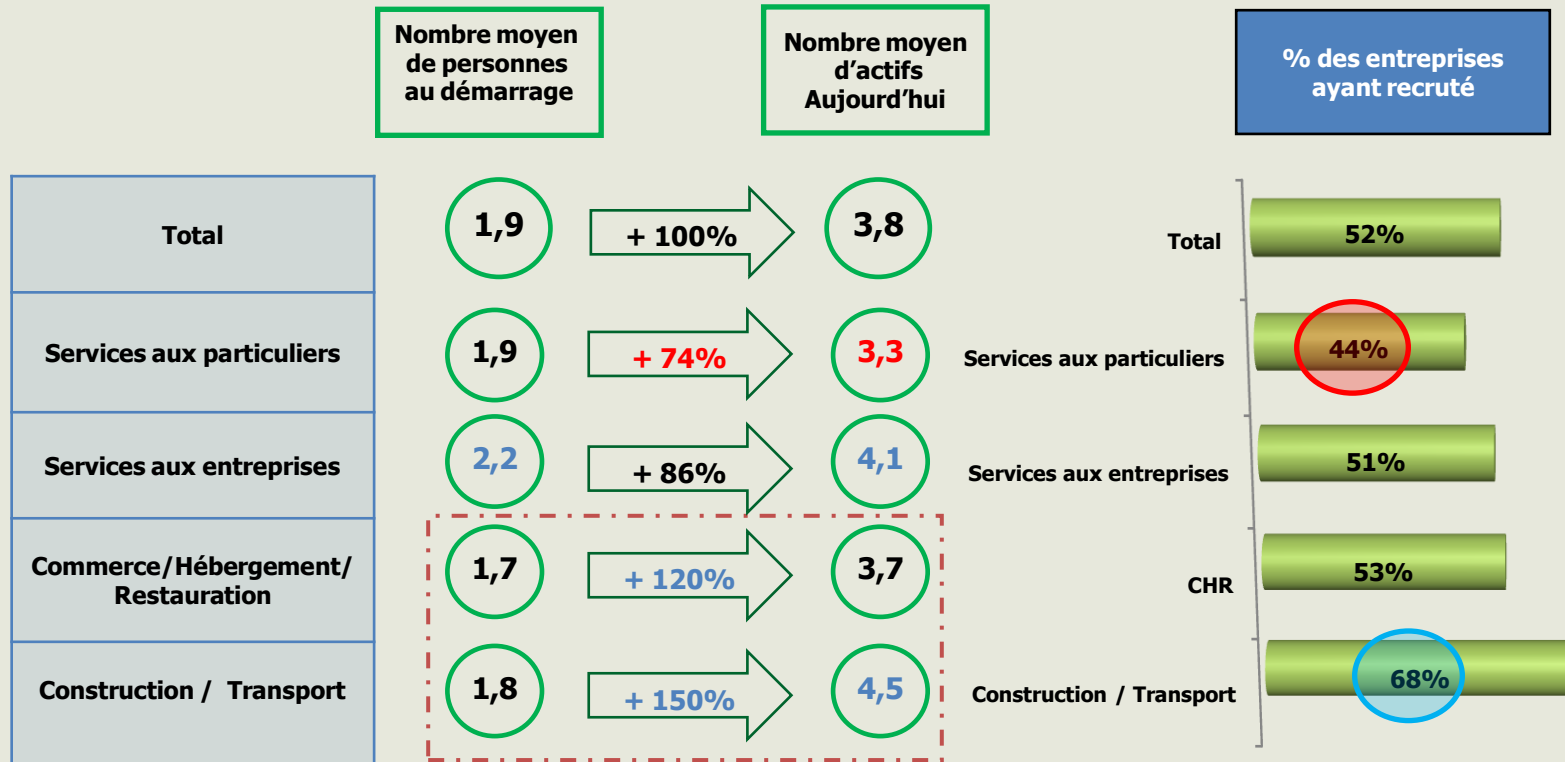
Par rapport à la moyenne nationale

- ✓ Le CHR arrive n°1
- ✓ Proportion plus forte de
 - Services aux particuliers
 - CHR

Spécificités au sein de l'échantillon ZUS	
Jeunes Ent. (<40 ans)	Moins de création en Construction/Transport (11%)
Origine Hors UE	Le CHR, un secteur de prédilection (48% vs. 32%)
Niveau d'études	Les plus diplômés se lancent plus dans le service aux entreprises (38% des bac+2 et plus) Les moins diplômés, plus en CHR (53% des « Avant Bac »)
Sexe	Femmes: plus de création dans les services aux particuliers (39%)

Evolution des effectifs

Profil des entreprises



✓ **Nombre moyen d'actifs maximums:**

- Construction transport: recrutements maximums
- Services aux entreprises: effectifs de démarrage maximum

✓ **Nombre minimum:**

- Services aux particuliers: recrutement minimums

✓ **NB: Plus d'entrepreneurs seuls en services**

- particuliers 46%, entreprises 44% vs. Constr/Transp. 30 et CHR 34%

Répartition des Actifs habitant en ZUS

Profil des entreprises

24% des entreprises ont recruté au moins une personne habitant en ZUS (22% au moins un salarié)



CHR	Constr Transp.	Serv. Part.	Serv. Entr
33%	32%	20%	14%

Spécificités au sein de l'échantillon ZUS

Origine hors UE

Plus nombreux à avoir recruté des personnes habitant en ZUS (35%)

En incluant les créateurs, 40% des entreprises comptent au moins un actif habitant en ZUS



CHR	Constr Transp.	Serv. Part.	Serv. Entr
50%	43%	42%	25%



Total des actifs habitants en ZUS:

351 / 1549

=> 23% des actifs toutes entreprises confondues

ZUS et répartition des actifs

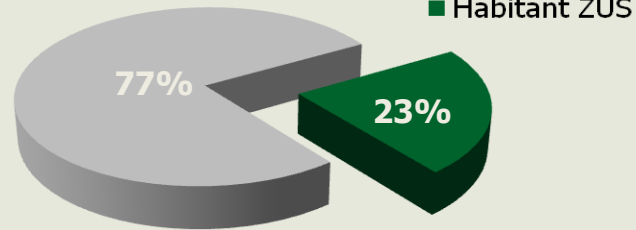


Base Actifs

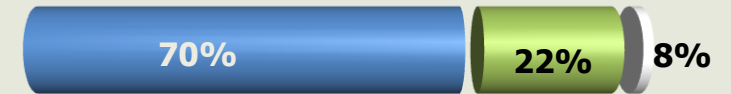
Profil des entreprises

S7 – Parmi toutes les personnes travaillant dans votre entreprise, combien habitent dans une zone urbaine sensible

■ N'habitant pas en ZUS

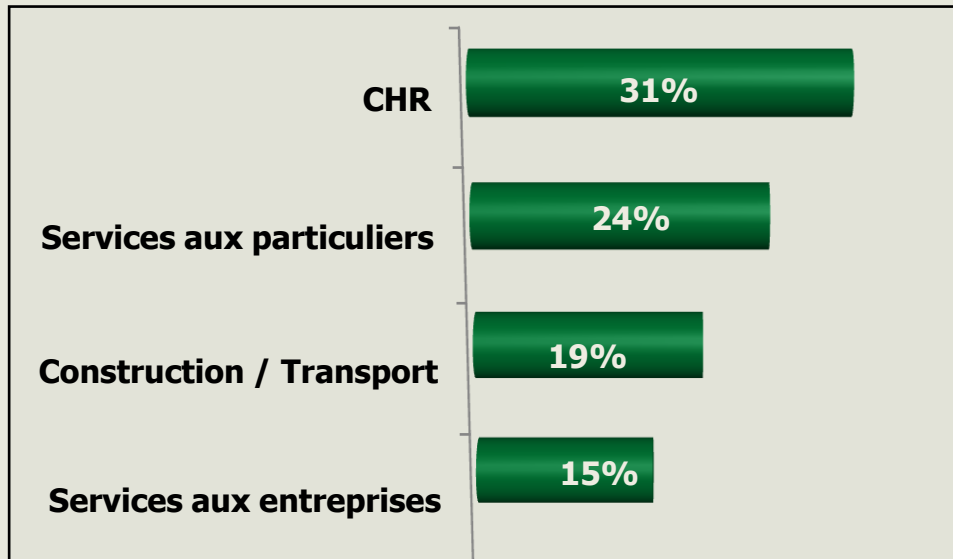


■ Habitant ZUS

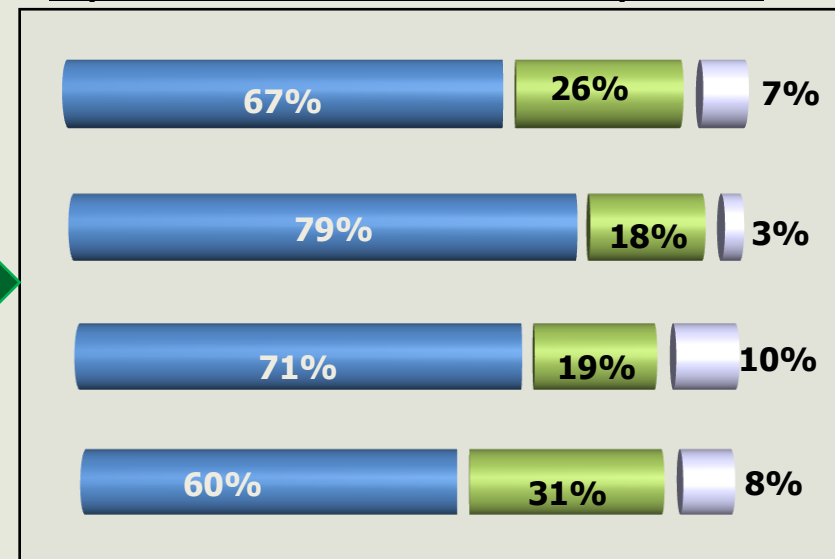


■ Salariés ■ Non salariés ■ Autres contrats

Proportion d'actifs habitant en ZUS selon secteur d'activités



Répartition des actifs habitant en ZUS par statut



Contributions à la vie du quartier

Profil des entreprises

Sentiment de contribution à la vie du quartier
au niveau **économique**

59%

Sentiment de contribution à la vie du quartier
au niveau **social**

41%

Sentiment de contribution à la vie du quartier
au niveau **social ET économique**

27%

Spécificités au sein de l'échantillon ZUS

Sur-représentation

Membre d'un club d'entrepreneurs

3

Motivations de création

“*opinionway*”

*Adiv*e

 la nouvelle **pme**

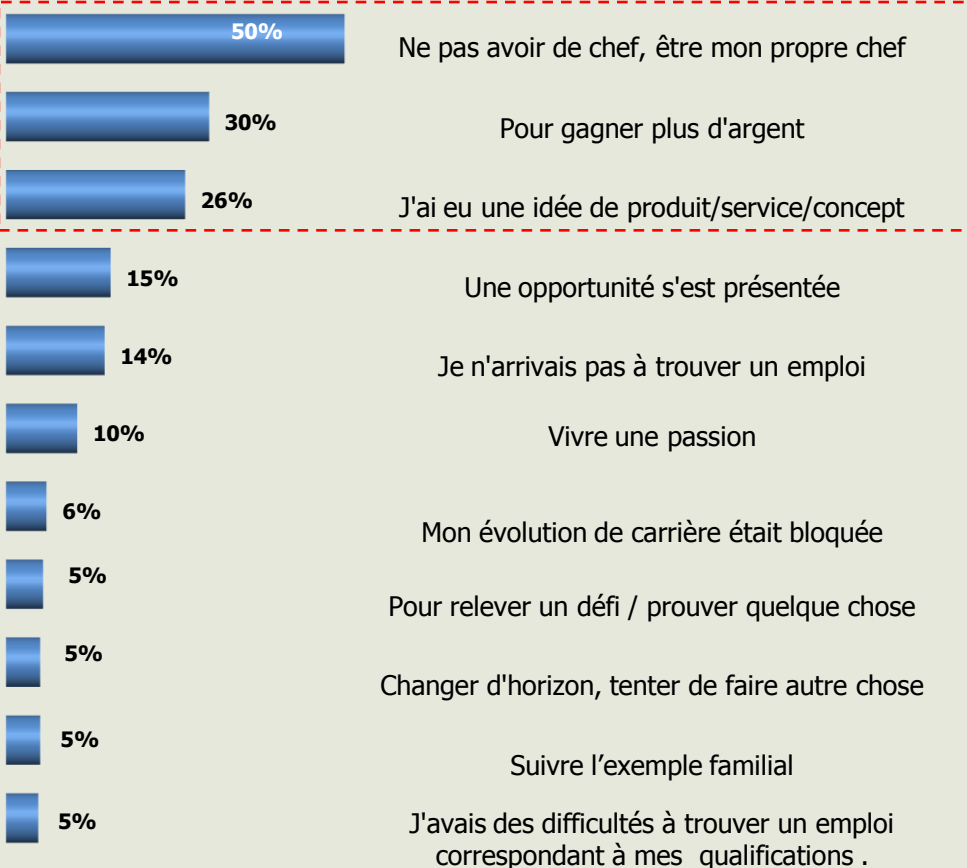
Combinaisons des motivations

Motivation de création

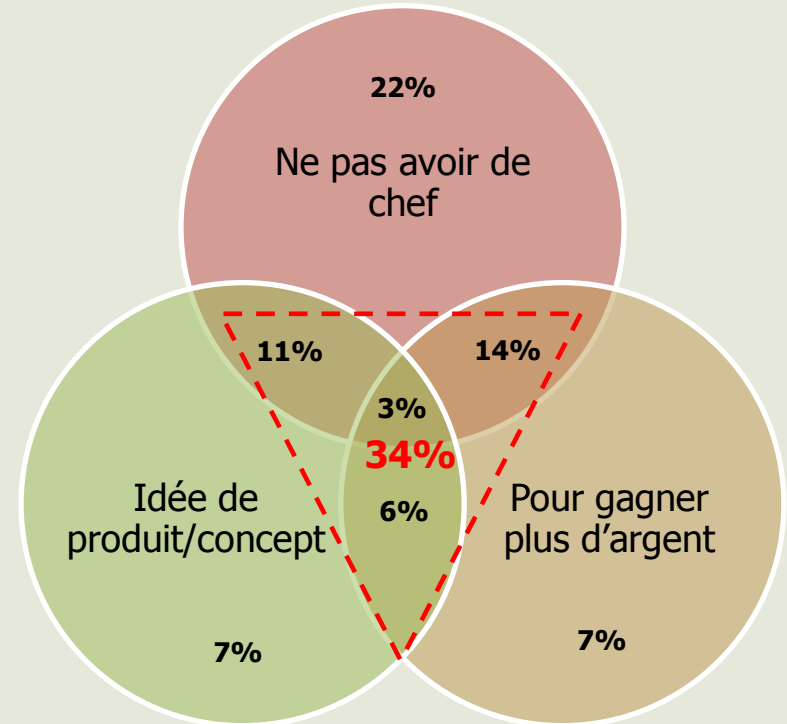
Quelles sont les raisons qui vous ont poussé à créer votre entreprise?

TOTAL

Multi-réponse



✓ **Trois motivations principales ressortent :**
— **70% des créateurs ont été motivés par au moins une des trois**

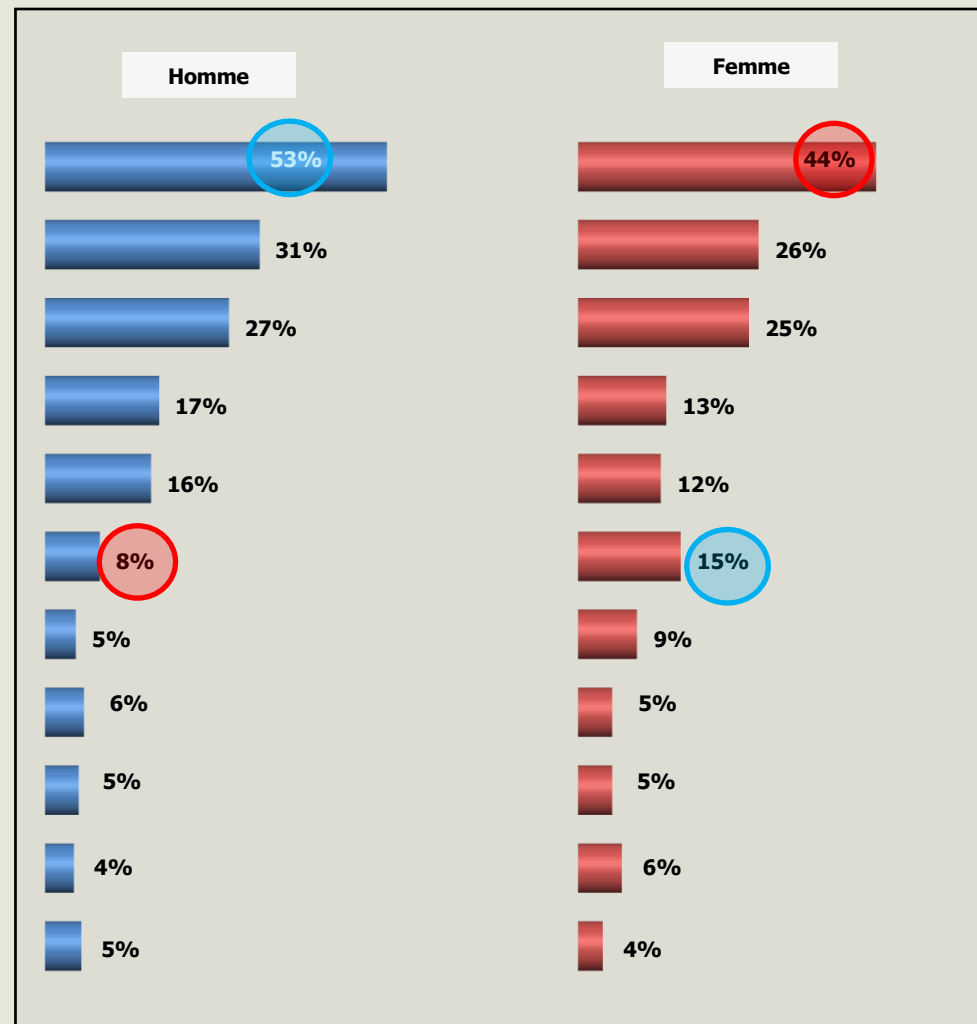
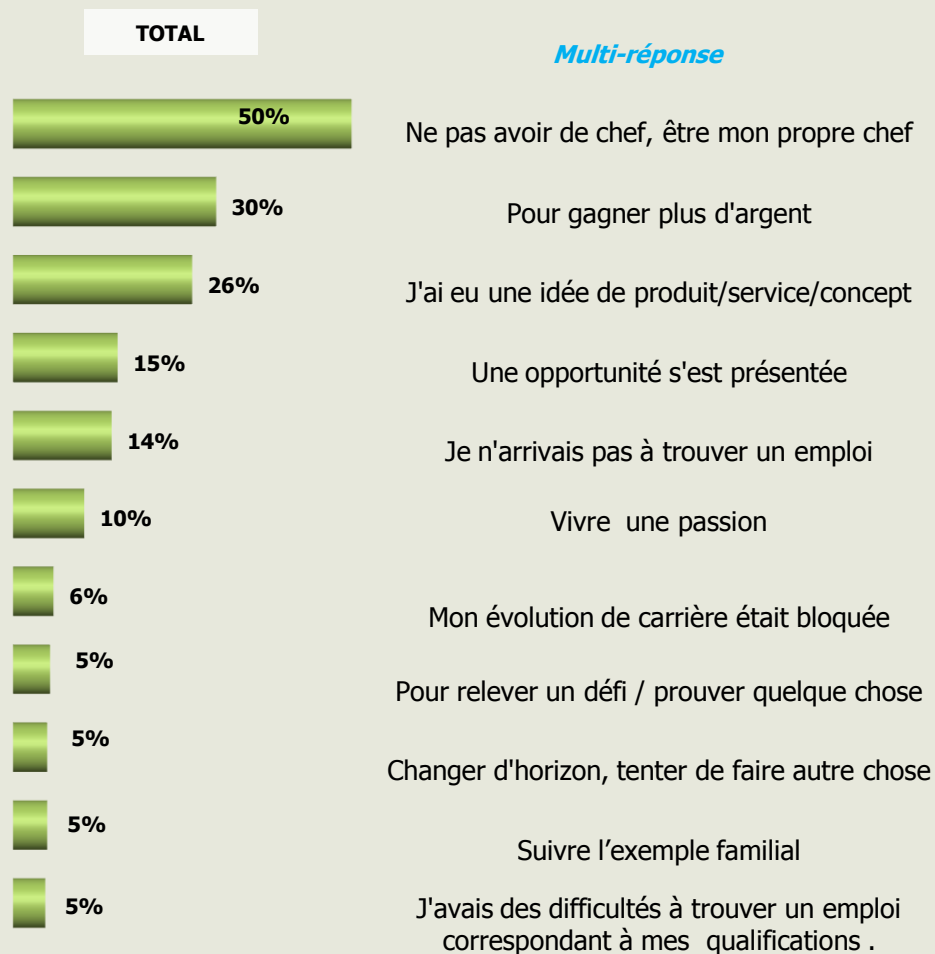


✓ **Les raisons de création sont le plus souvent multiples, au croisement de plusieurs aspirations**
— **Un tiers des entrepreneurs déclarent au moins deux des trois motivations principales**

Différences hommes / femmes

Motivation de création

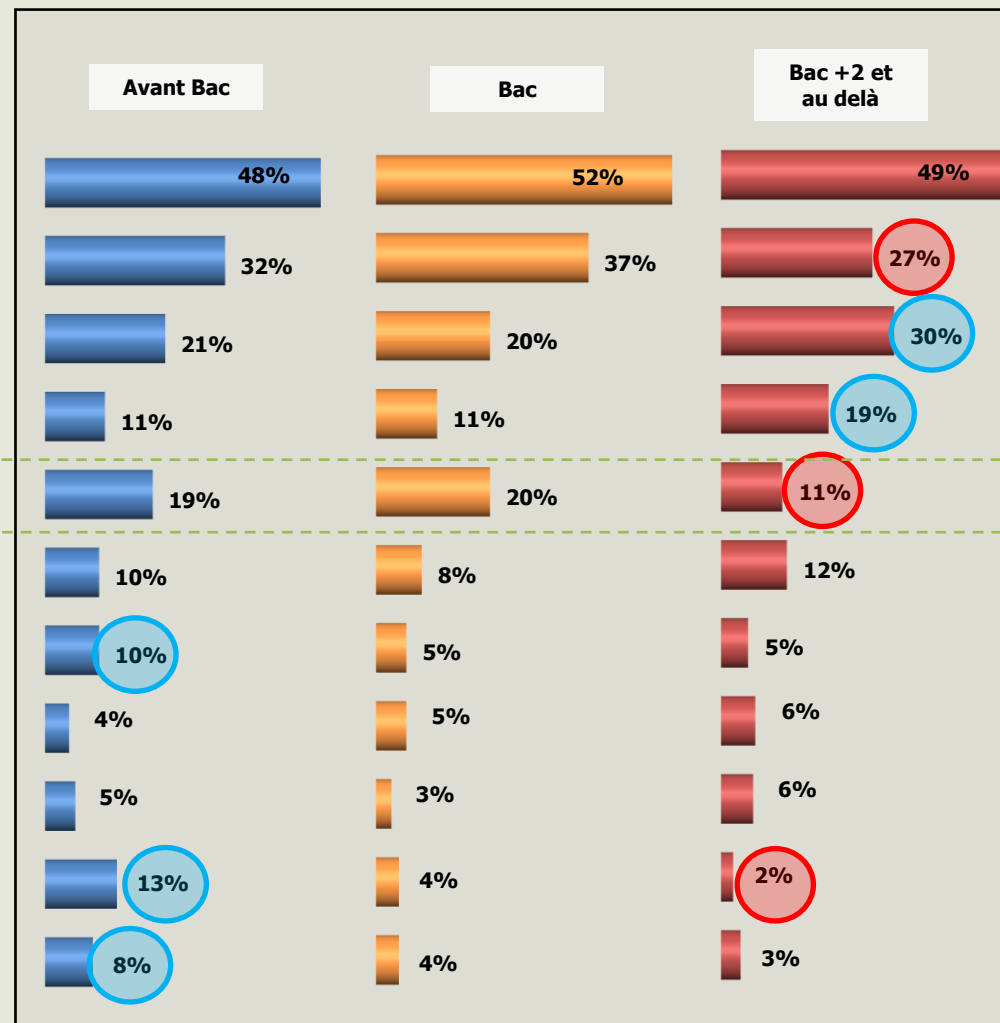
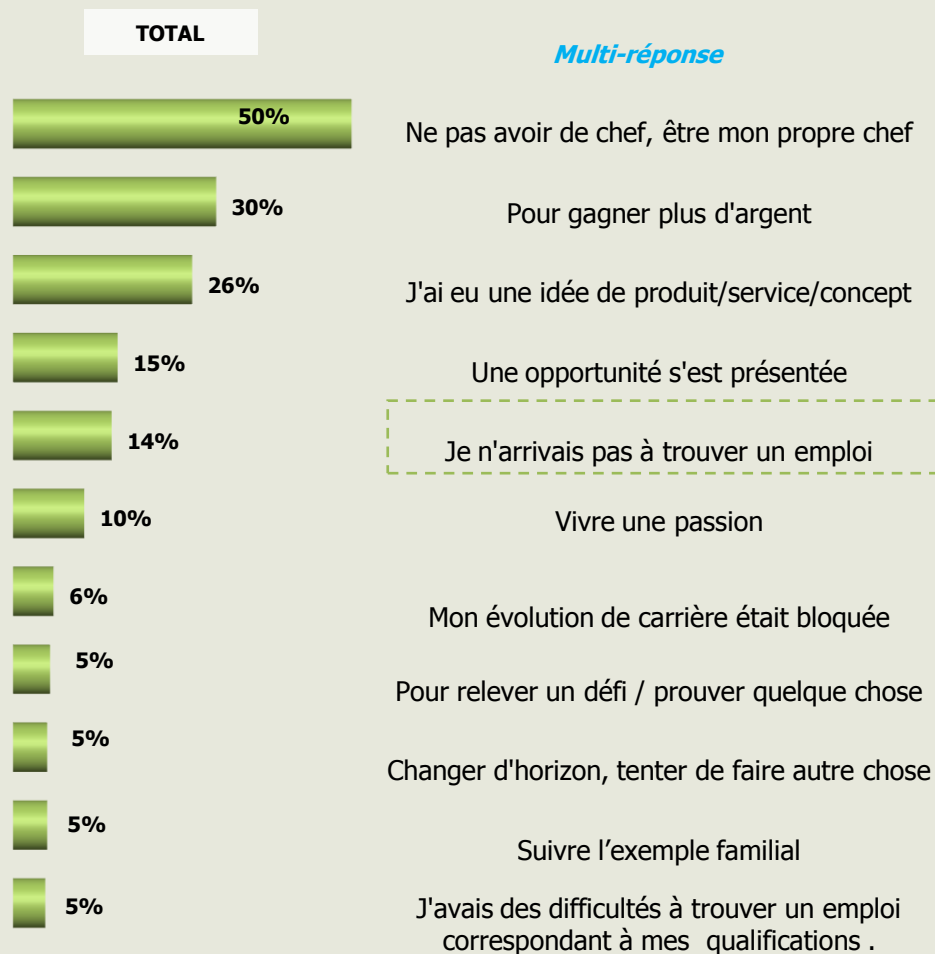
S10 – Quelles sont les raisons qui vous ont poussé à créer votre entreprise?



Différences selon le niveau d'études

Motivation de création

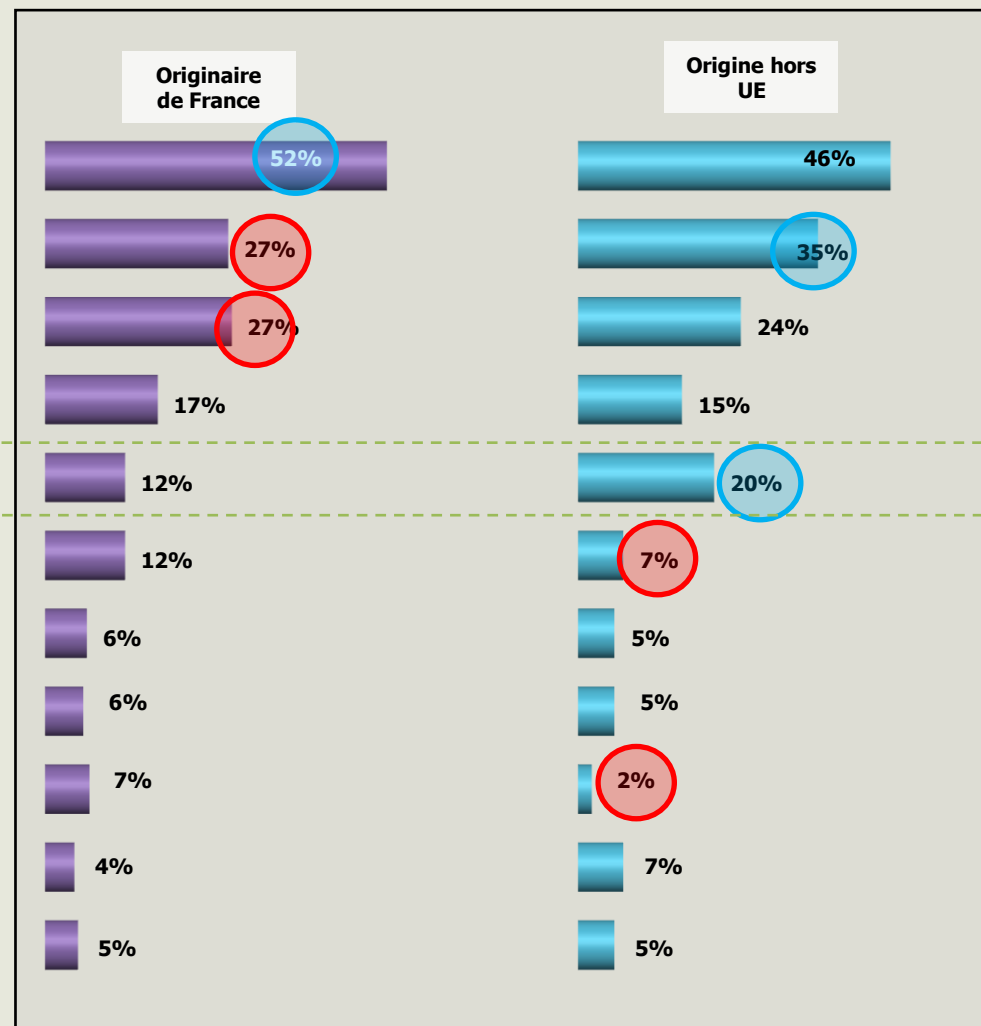
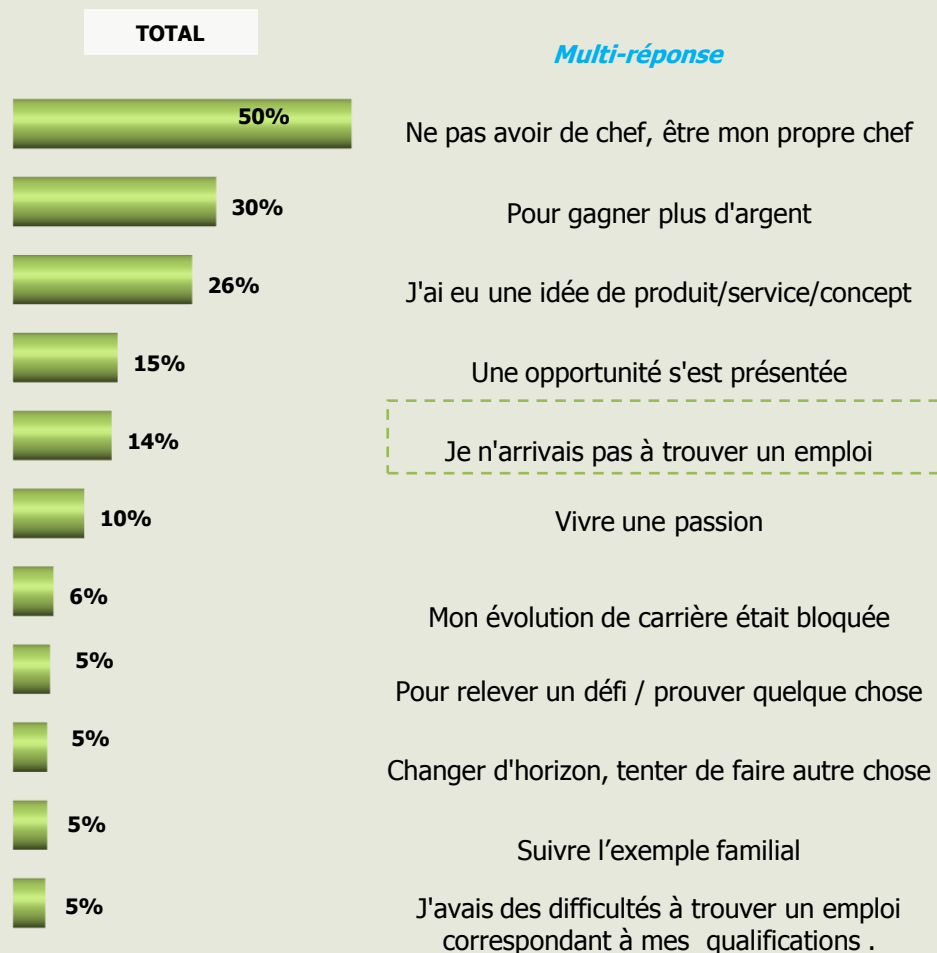
S10 – Quelles sont les raisons qui vous ont poussé à créer votre entreprise?



Différences selon les origines du créateurs

Motivation de création

S10 – Quelles sont les raisons qui vous ont poussé à créer votre entreprise?



4

Difficultés rencontrées

“opinionway

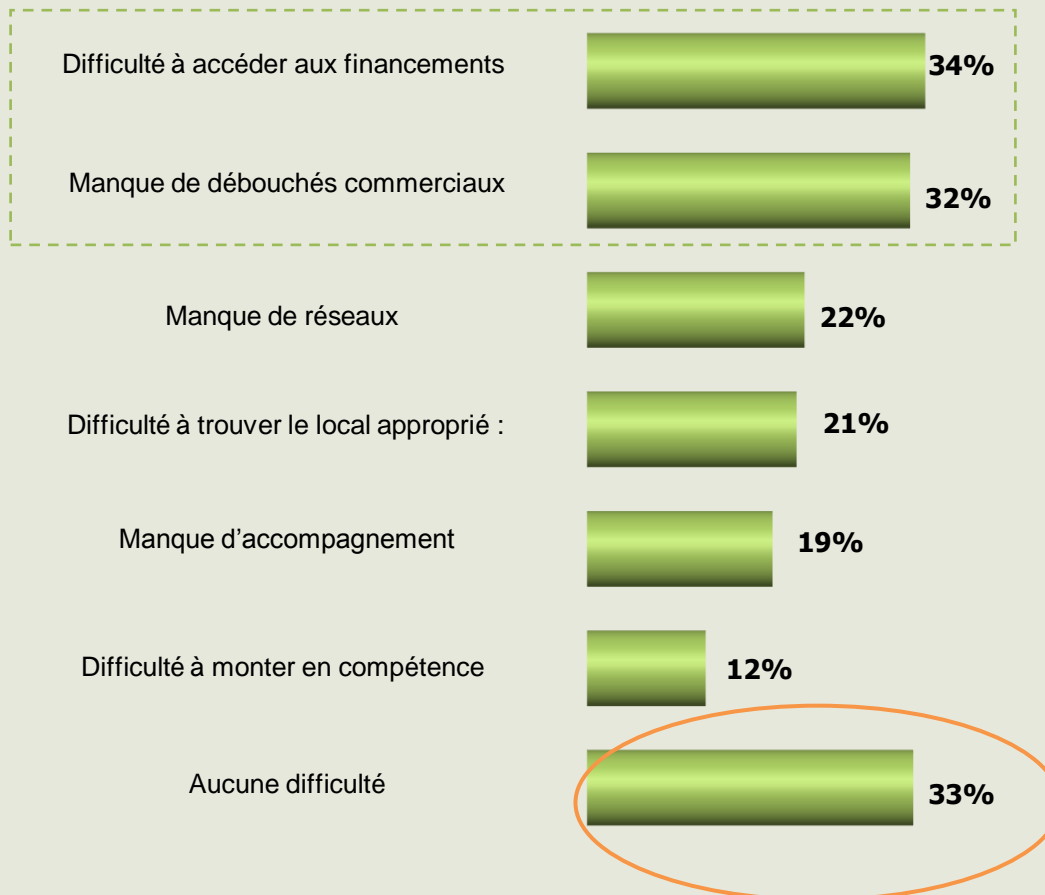
Adiv

 la nouvelle **pme**

Difficultés principales

Difficultés rencontrées

B1 – Parmi toutes les difficultés suivantes qu'un entrepreneur peut rencontrer, quelles sont celles qui ont posé ou posent actuellement un problème pour le développement de votre entreprise?



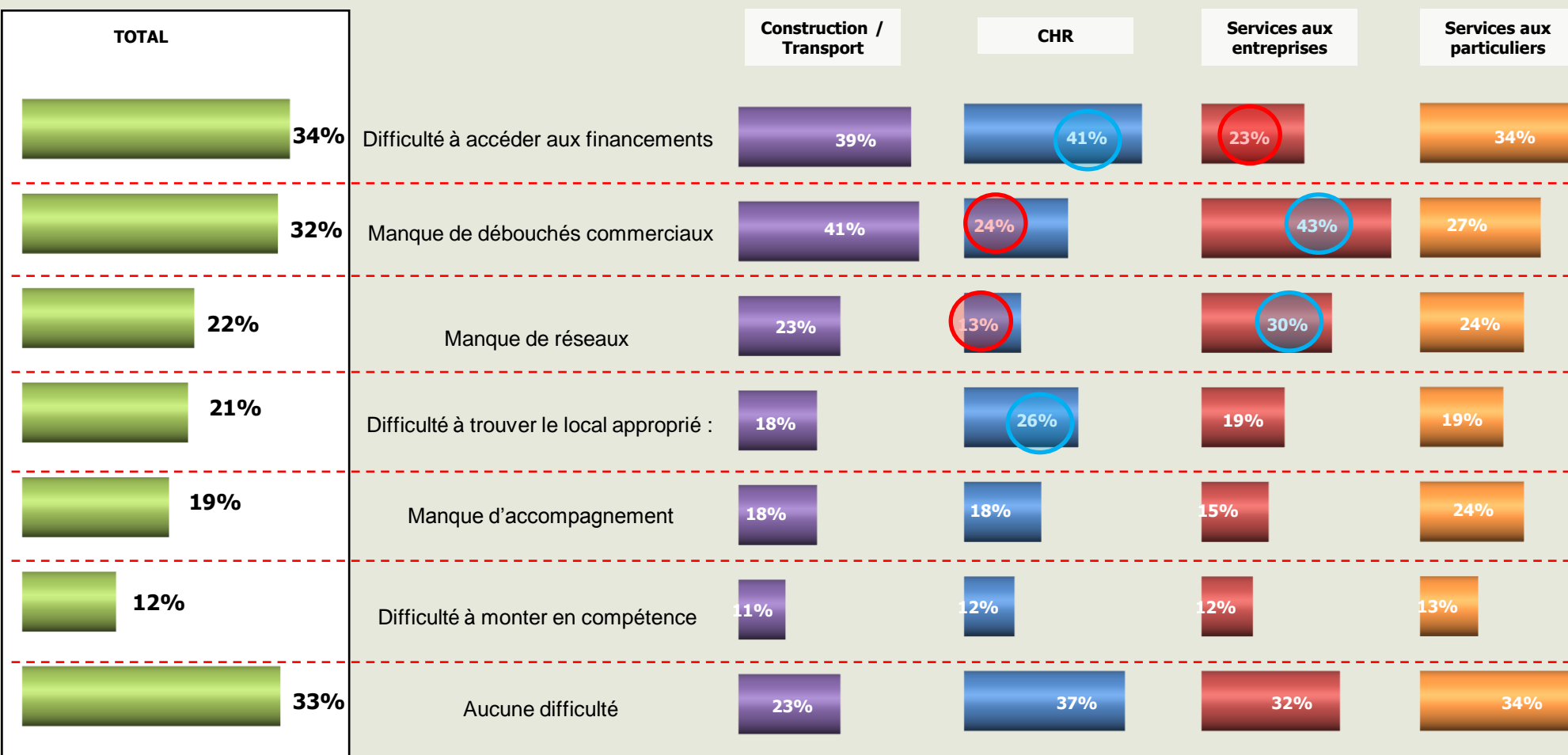
✓ Un tiers des entrepreneurs déclarent n'avoir connu aucune de ces difficultés depuis la création

✓ Les deux premières sources de difficulté concernent l'accès aux fonds et aux clients

Difficultés par secteurs d'activités

Difficultés rencontrées

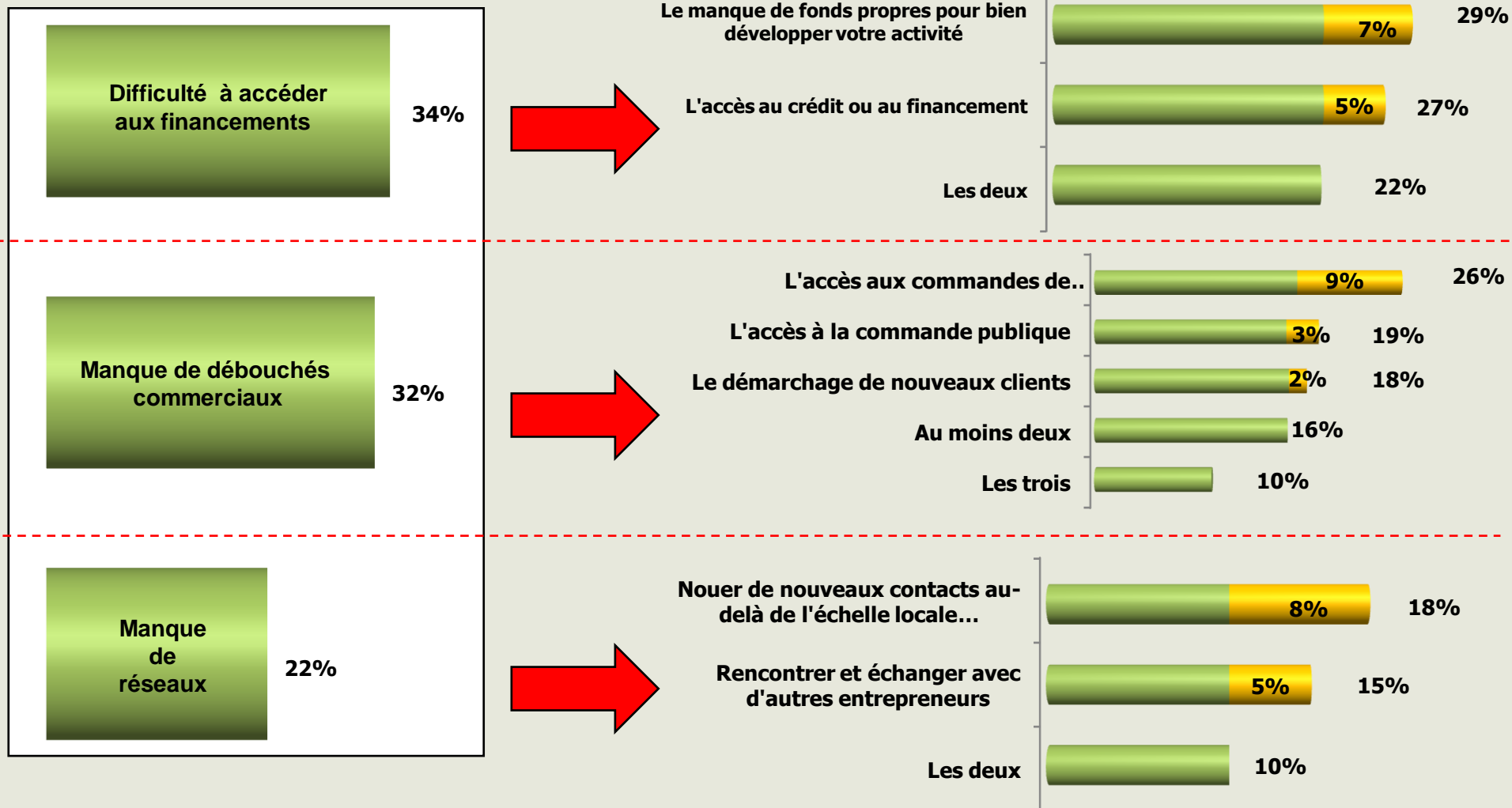
B1 – Parmi toutes les difficultés suivantes qu'un entrepreneur peut rencontrer, quelles sont celles qui ont posé ou posent actuellement un problème pour le développement de votre entreprise?



Exemples de difficultés détaillées

Difficultés rencontrées

B1 – Parmi toutes les difficultés suivantes qu'un entrepreneur peut rencontrer, quelles sont celles qui ont posé ou posent actuellement un problème pour le développement de votre entreprise?



Des liens entre motivations et difficultés?

Difficultés rencontrées

	TOTAL	Manque d'accompagnement (19%)	Manque de réseaux (22%)	Difficulté à monter en compétence (12%)	Difficulté à accéder aux financements (34%)	Difficulté à trouver le local approprié (21%)	Manque de débouchés commerciaux (32%)
Ne pas avoir de chef, être mon propre chef	50%	61%	47%	48%	53%	55%	50%
Pour gagner plus d'argent	30%	24%	30%	42%	33%	33%	33%
J'ai eu une idée de produit/service/concept	26%	24%	26%	10%	25%	21%	24%
Une opportunité s'est présentée	15%	16%	19%	10%	20%	11%	19%

* écart significatif à la moyenne – au dessus

- ✓ **Certainement pas des liens de causalité directe**
- ✓ **Des *indices* pour orienter rapidement vers des outils/informations pertinents et adaptés?**
- ✓ **Une question à creuser...**

Services à proposer

“opinionway

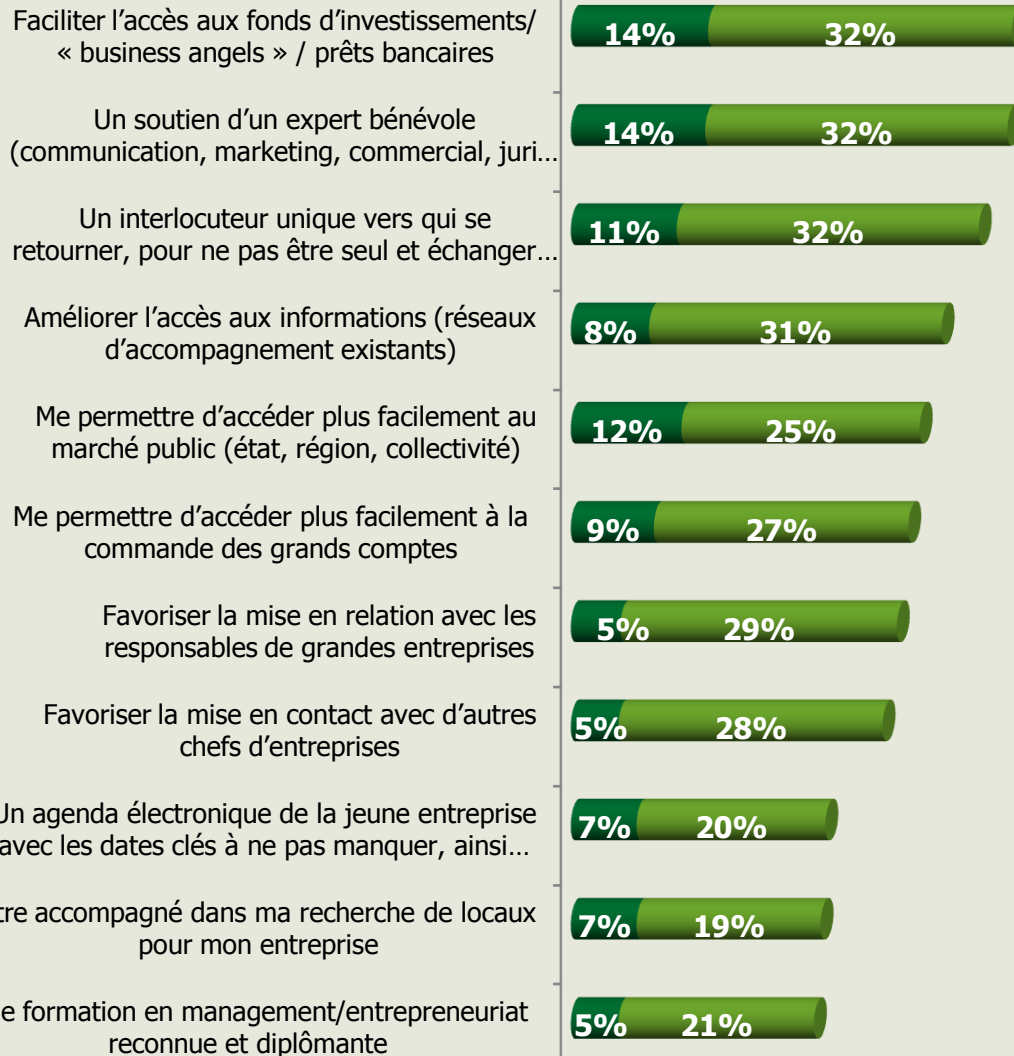
Adiv

 la nouvelle **pme**

Attentes par secteur d'activité

Services rencontrés

■ Indispensable ■ Utile

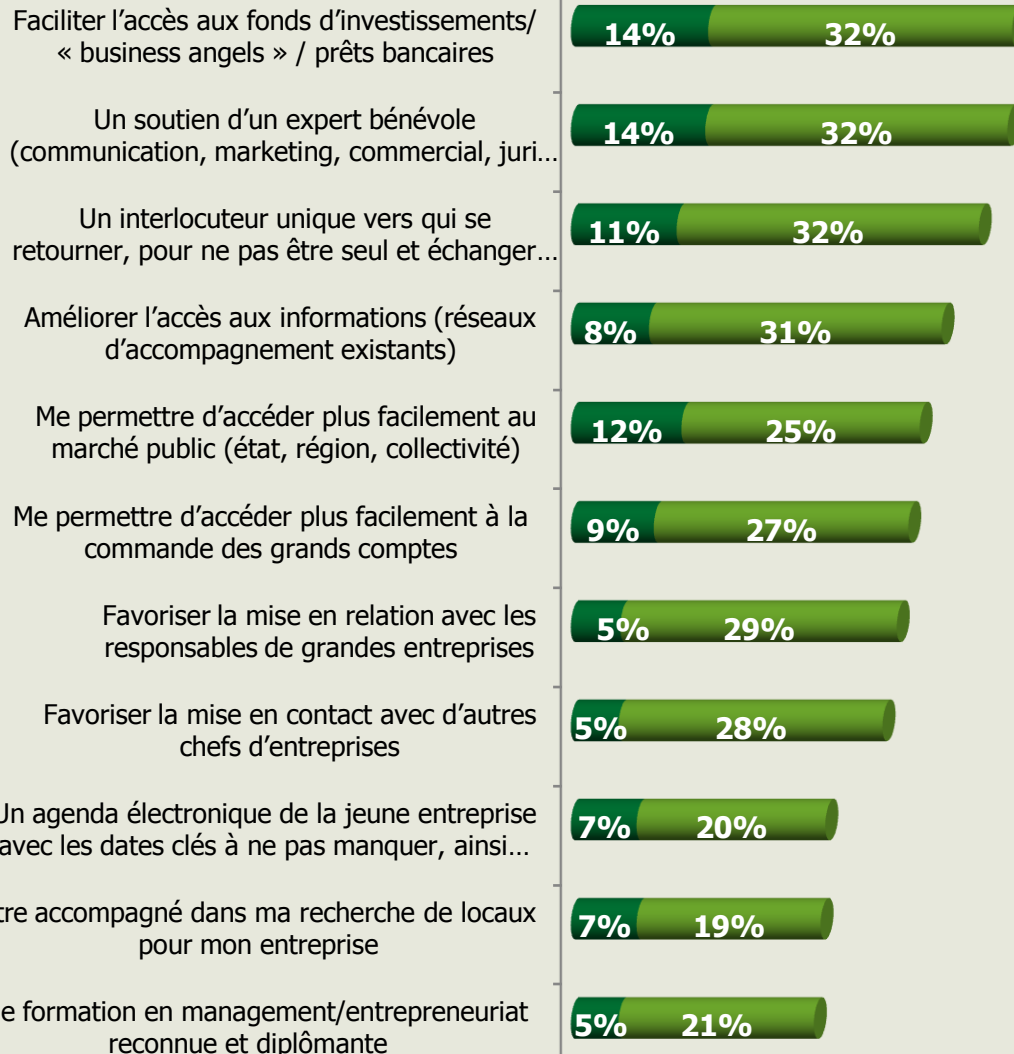


TOTAL	Construction /Transport	CHR	Services aux entreprises	Services aux particuliers
46%	63% 1	54% 1	35%	40% 3
46%	46% 3	50% 2	43% 1	43% 2
43%	43%	44% 3	39% 3	45% 1
39%	41%	44% 3	36%	35%
37%	48% 2	36%	36%	32%
35%	38%	36%	39% 3	30%
34%	36%	34%	42% 2	26%
33%	34%	32%	35%	30%
27%	34%	26%	26%	25%
26%	23%	33%	20%	26%
26%	25%	34%	20%	21%

Des attentes qui diffèrent selon les profils

Services à proposer

■ Indispensable ■ Utile



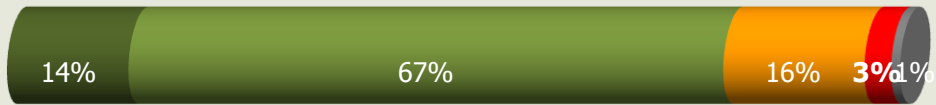
TOTAL	Jeunes créateurs	Origine hors UE	Avant Bac	Bac	Bac+ 2 et au delà
46%	47%	59%	54%	52%	42%
46%	53%	51%	53%	32%	47%
43%	49%	40%	43%	35%	45%
39%	43%	41%	36%	37%	41%
37%	40%	42%	40%	37%	35%
35%	37%	43%	40%	35%	34%
34%	42%	36%	33%	29%	36%
33%	37%	35%	31%	29%	35%
27%	32%	29%	31%	21%	27%
26%	30%	32%	26%	25%	27%
26%	30%	31%	34%	21%	24%

Optimisme dans les 12 mois à venir

B3 – Concernant le développement de votre entreprises dans les 12 mois à venir, êtes-vous plutôt...?

ST Optimiste

Entreprises situées en ZUS



81%

L'Observatoire des Créateurs d'Entreprises®

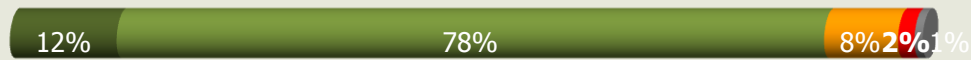


75%

■ Très optimiste ■ Assez optimiste ■ Assez pessimiste ■ Très pessimiste

Entreprises situées en ZUS

Services aux entreprises



89%

Construction/Transport



84%

Services aux particuliers



80%

CHR



71%