



Amour et vie professionnelle

Baromètre Tissot vague 3

Mai 2011

A

Méthodologie



Méthodologie

- ▶ Étude réalisée auprès d'un **échantillon de 1001 salariés du privé et des entreprises publiques**, échantillon lui même issu d'un échantillon de 2590 personnes représentatif de la **population française âgée de 18 ans et plus**.
- ▶ L'échantillon a été constitué selon la méthode des quotas, au regard des critères de sexe, d'âge, de catégorie socioprofessionnelle, de catégorie d'agglomération et de région de résidence.
- ▶ **Mode d'interrogation:** L'échantillon a été interrogé en ligne sur système Cawi (Computer Assisted Web Interview).
- ▶ **Dates de terrain:** les interviews ont été réalisées **les 11, 12, 18 et 19 mai 2011**.
- ▶ OpinionWay rappelle par ailleurs que les résultats de ce sondage doivent être lus en tenant compte des marges d'incertitude : 2 à 3 points au plus pour un échantillon de 1000 répondants.
- ▶ OpinionWay a réalisé cette enquête en appliquant les procédures et règles de la norme ISO 20252.



B

Résultats

“

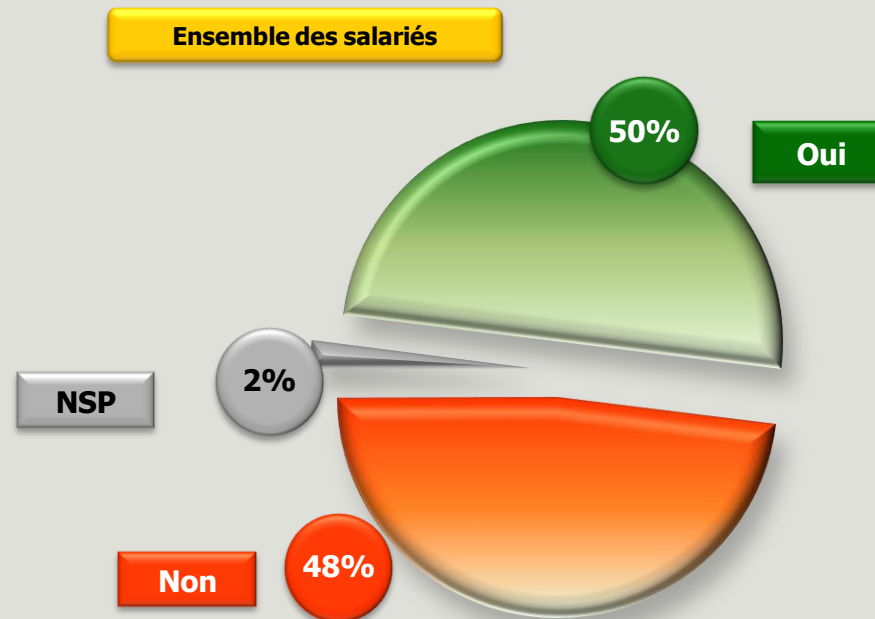
1

La relation amoureuse sur son lieu de travail



Conciliation entre environnement professionnel et relation amoureuse

Q : D'une manière générale, diriez-vous que l'environnement professionnel est propice au flirt, à la drague voir à la rencontre amoureuse ?



| | Sexe | | Age | | | | Type de contrat | |
|------------|-------|-------|-------|-------|-------|-----|-----------------|------------|
| | Homme | Femme | 18-24 | 25-34 | 35-49 | 50+ | Cadres | Non cadres |
| Oui | 51% | 49% | 47% | 52% | 50% | 53% | 51% | 50% |
| Non | 46% | 50% | 51% | 48% | 47% | 46% | 48% | 48% |



Expérience de relation sentimentale au travail

Q: Avez-vous déjà eu une relation (sentimentale, amoureuse, sexuelle) avec une personne rencontrée dans le cadre de votre activité professionnelle ?

(plusieurs réponses possibles – total supérieur à 100)

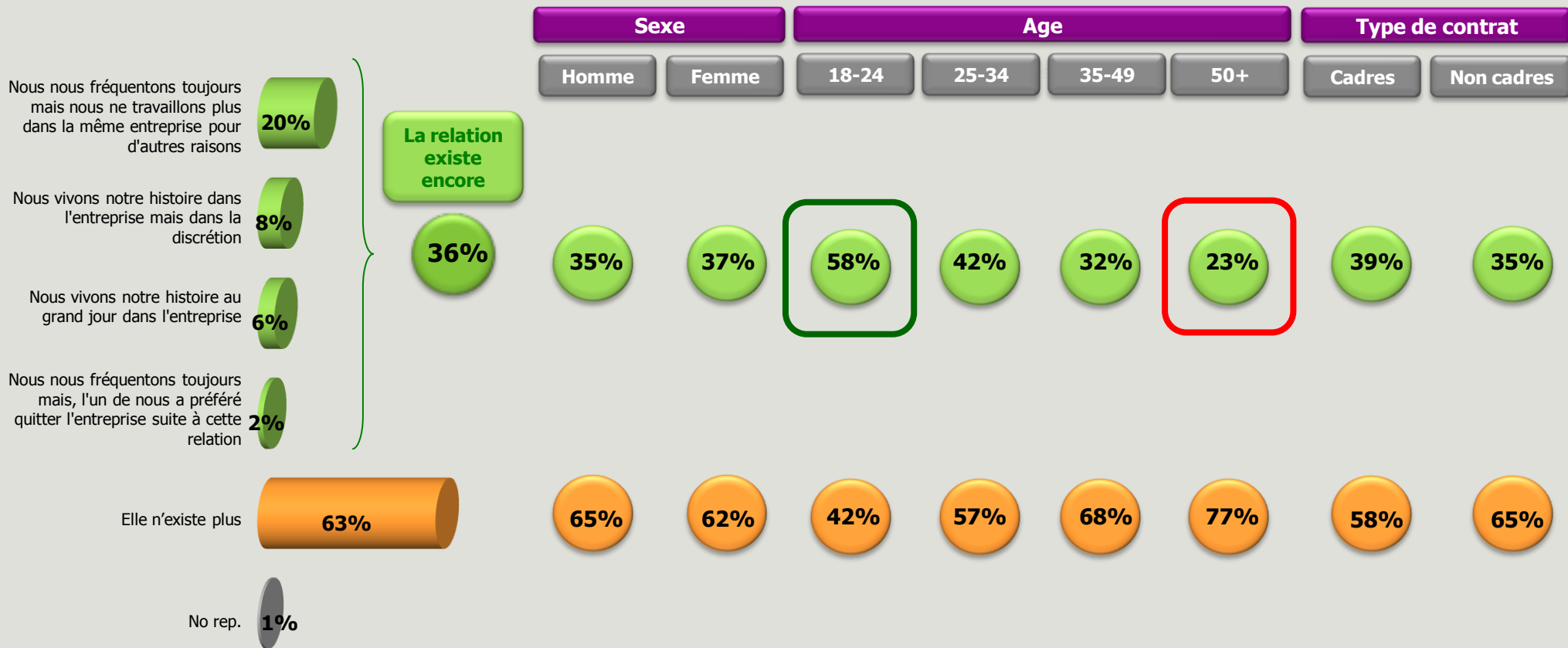


La relation amoureuse avec un membre de son entreprise

Base: aux répondants qui ont déjà eu une relation avec une personne de leur entreprise soit 26%

Q: Et, actuellement, quelle est votre situation vis-à-vis de cette relation avec une personne de votre entreprise?

Ensemble des salariés



2

Vie sentimentale et travail

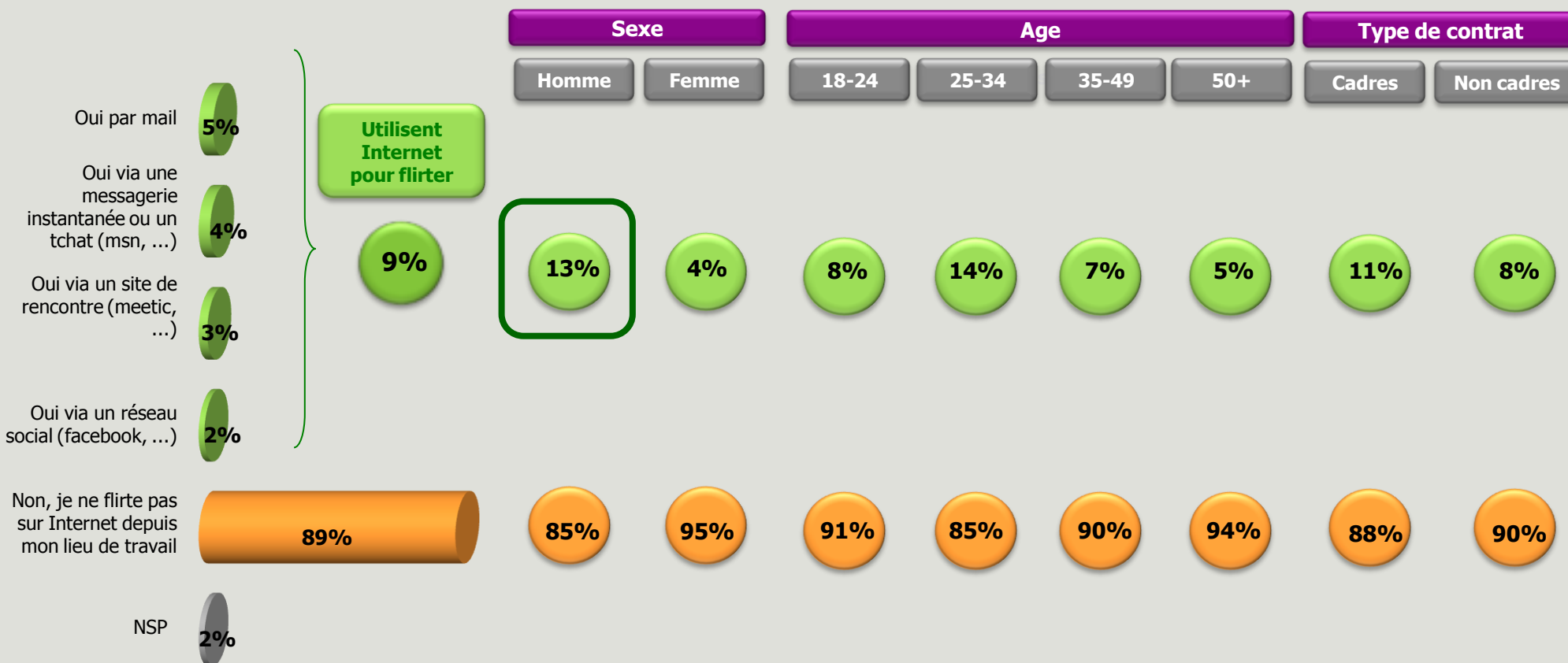
“

Les Français et le flirt sur Internet à partir du lieu de travail

Q: Vous est-il déjà arrivé d'utiliser Internet sur votre lieu de travail pour flirter ou draguer ?

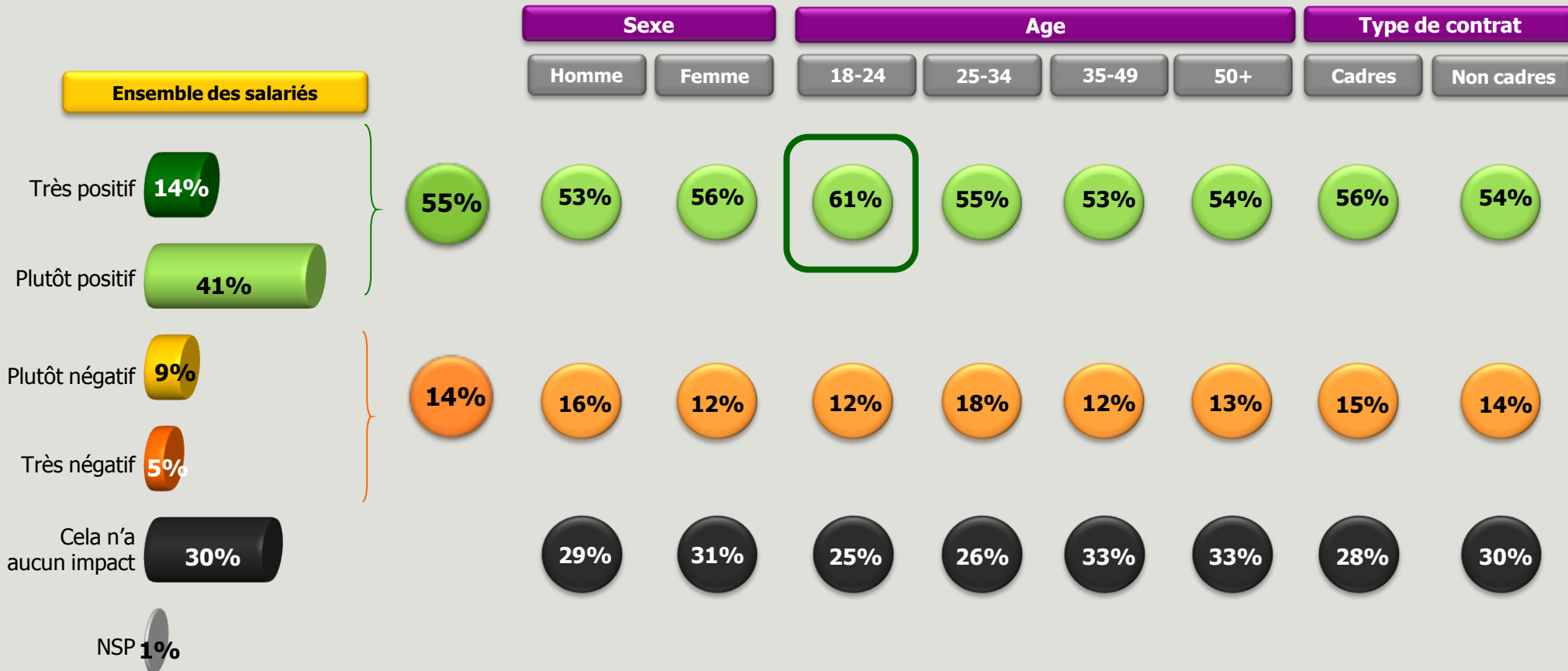
Plusieurs réponses possibles

Ensemble des salariés



Impact de la relation amoureuse sur l'efficacité au travail

Q : D'une manière générale, diriez-vous qu'être amoureux a un impact positif ou négatif sur votre efficacité au travail ?

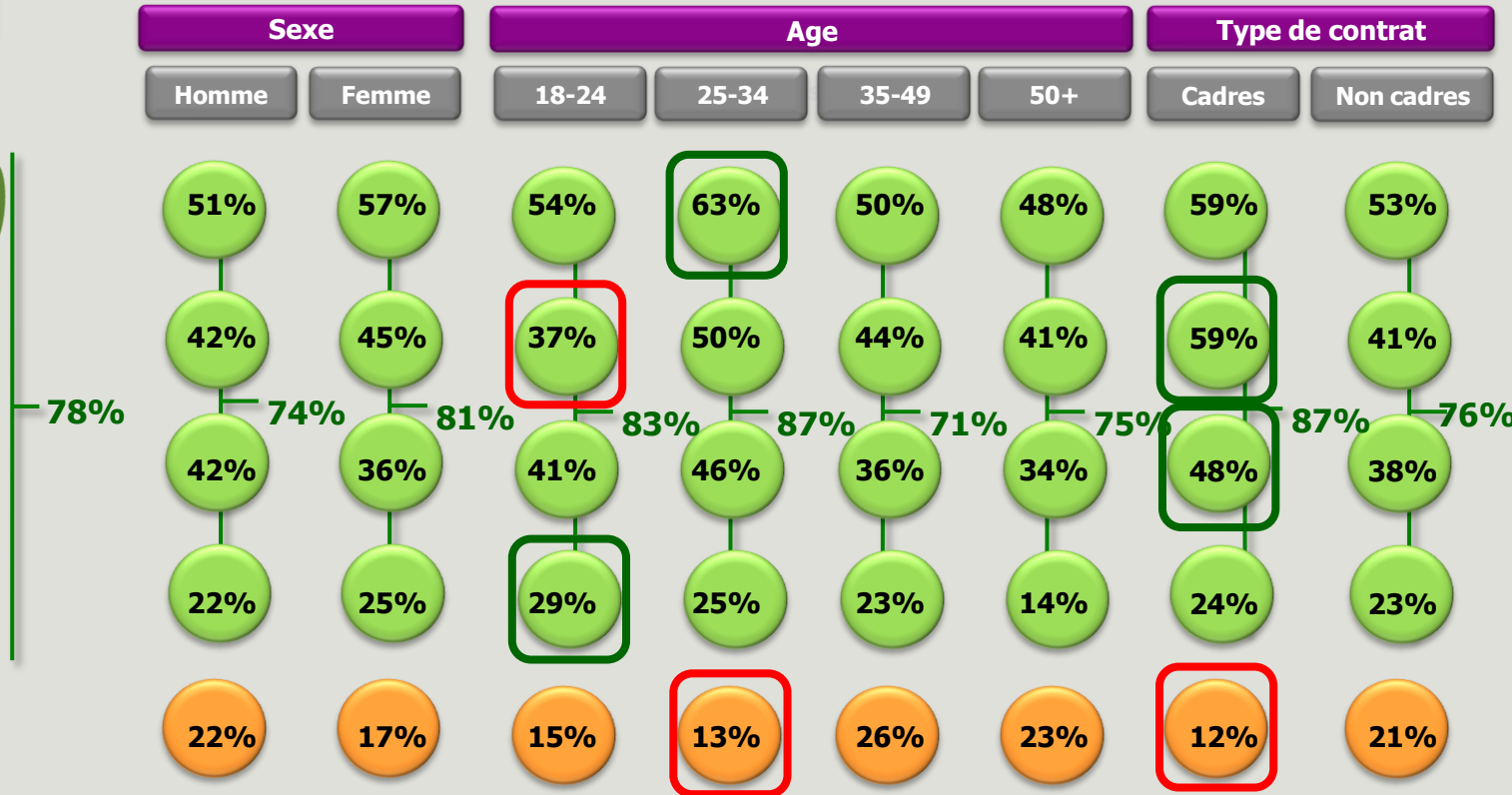
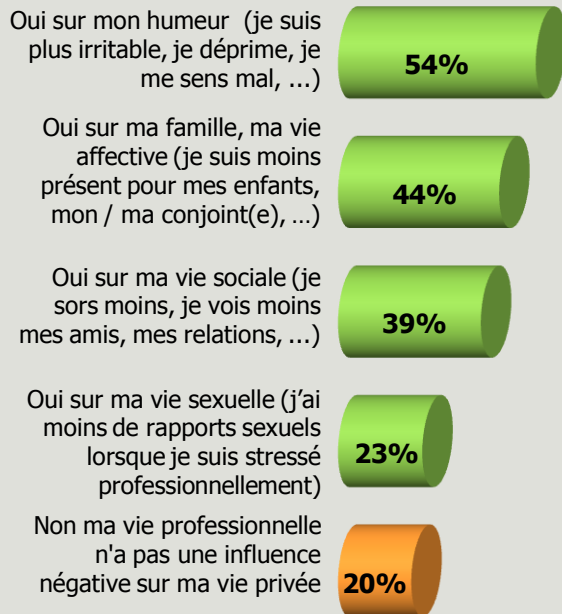


Impact de la vie professionnelle sur la vie privée

Q: Et à l'inverse, votre vie professionnelle (horaire, stress, charge de travail, relation avec les collègues, ...) peut-elle avoir une influence négative, voir destructrice sur votre vie privée ?

Plusieurs réponses possibles

Ensemble des salariés



NSP 2%

